

**인간은 어떻게 사회적 존  
재로 성장할까?**

# 사회화 기관

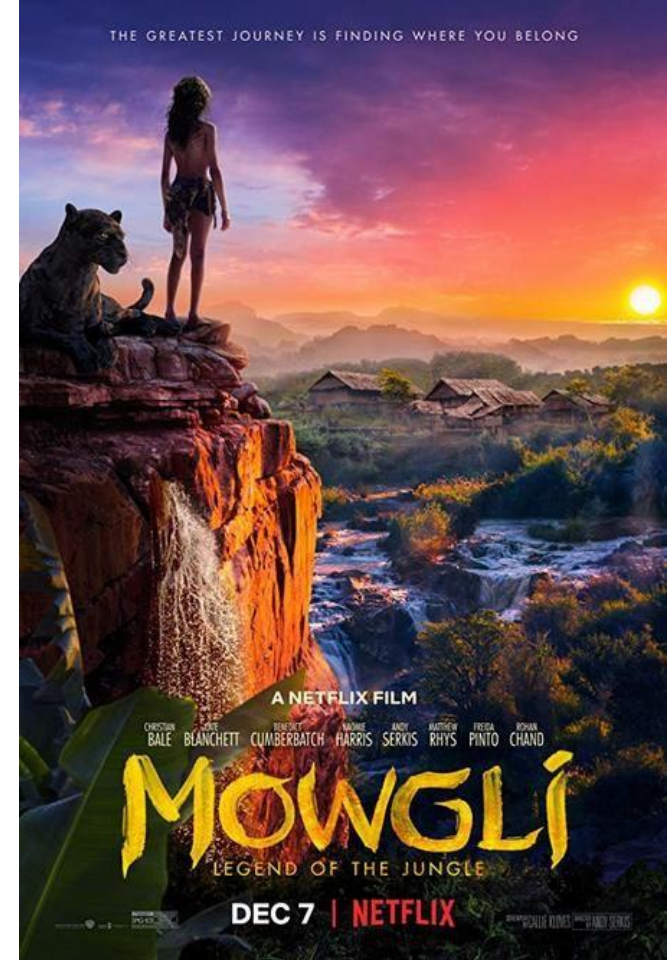
```
graph TD; A[사회화 기관] --> B[1차적 사회화 기관<br/>2차적 사회화 기관]; A --> C[공식적 사회화 기관<br/>비공식적 사회화 기관];
```

1차적 사회화 기관  
2차적 사회화 기관


공식적 사회화 기관  
비공식적 사회화 기관

# 모글리 현상이란?

모글리 현상(Mowgli Syndrome)은 사람이 인간 또는 인간사회와 격리된 환경에서 성장하게 되면 사회화 교육을 해도 인간과 소통하는 능력을 쉽게 갖추지 못하는 현상







# 늑대에게 길러진 소녀들

**늑대에게 길러진 소녀들은 늑대일까요,  
사람일까요?**

# 사회화의 의미와 특징

1. 의미: 한 개인이 자신이 속한 사회에서 요구하는  
행동 양식과 지식, 기능, 가치, 규범 등을 배우는  
과정
2. 특징: 모든 사회에서 나타나지만(보편성), 그 내용은 사회에 따라 다를 수 있음(특수성)

# 사회화의 역할

개인적 측면	사회생활에 필요한 행동 양식 습득, [자아 정체성]과 [인성] 형성 → 사회적 존 재로 성장
사회적 측면	사회 구성원에게 그 사회의 문화 전달 → 사회의 [유지]와 [존속] 및 [발전]에 기여

# 시기별 사회화 내용

유 · 아동기	기본적 욕구 충족 방법과 언어, 규칙 등 습득
청소년기	지식과 기술, 규범, 가치 등 습득, 진로와 직업 탐색
성인기	새로운 지식과 행동 양식 등 습득, 책임 있는 사회 구성원으로서 역할
노년기	사회 변화에 따른 생활 양식 습득, 의미 있는 생애 마지막을 위해 노력



# 사회화의 유형

1. 재사회화: 사회 변화나 새로운 환경에 적응하기 위해 이전과는 다른 규범이나 가치, 기능 등을 학습함.

예) 노인들의 정보 사회 적응을 위한 컴퓨터 교육

2. 예기 사회화: 미래에 속하게 될 집단에서 요구되는 행동 양식을 미리 학습함.

예) 대학 합격생들에 대한 신입생 예비 교육

# 다음 두 그림에 나타난 사회화를 보고 공통점과 차이점은?



(가)와 (나)는 새로운 행동 양식을 학습한다는 점에서 **재사회화**가 공통적으로 나타난다. (가)는 미래에 속하게 될 집단에서 요구되는 행동 양식을 미리 학습하고 있다는 점에서 **예기 사회화**가 나타나지만, (나)는 이미 속한 집단에서 요구되는 행동 양식을 학습하고 있다는 점에서 **예기 사회화**로 볼 수 없다.

# 사회화 기관\_사회화의 내용 기준

1차적 사회화 기관	유아기 · 아동기에 <b>기초적 수준의 사회화, 개인의 인성 형성</b> 에 큰 영향 예) 가족, 또래 집단 등
2차적 사회화 기관	아동기 이후 <b>전문적 지식과 기능의 사회화</b> 예) 학교, 직장, 대중 매체 등

# 사회화 기관\_설립 목적 기준

공식적 사회화 기관	사회화 자체를 목적으로 형성 예) 직업 훈련소
비공식적 사회화 기관	사회화 자체를 목적으로 하지 않지만, 사회화에 영향을 미침. 예) 가족, 대중 매체 등

# 사회화 기관의 특징

가족	태어나서 최초로 접하게 되는 사회화 기관, <b>가장 중요하고 기초적인 사회화 기관</b>
또래 집단	아동기와 청소년기에 들어서면서 사회화에 대한 영향력이 커짐.
학교	체계적으로 사회화를 담당하는 <b>공식적 사회화 기관</b> , 아동기와 청소년기의 사회화에 큰 영향
직장	업무 관련 지식과 기술, 조직 사회 내에서의 규범과 행동 양식 습득, 업무나 지위 변경 및 기술 발전 등에 따른 재사회화
대중 매체	<b>현대 사회에서 큰 영향</b> → 정보, 통신 기술의 발달에 따라 뉴미디어의 영향력 확대

# 사회화 기관의 유형

구분	1차적 사회화 기관	2차적 사회화 기관
공식적 사회화 기관		
비공식적 사회화 기관		

# 확인 학습

08 ☆ 중요

다음 법 조항에서 강조하는 사회화의 유형에 대한 설명으로 옳은 것은?

다문화 가족 지원법 제6조 ⑤ ..... 다문화 가족 구성원은 결혼 이민자 등이 한국어 교육 등 사회 적응에 필요한 다양한 교육을 받을 수 있도록 노력하여야 한다.

- ① 개인의 인성 형성에 결정적인 영향을 끼친다.
- ② 주로 가족이나 또래 집단을 통해 이루어진다.
- ③ 기존 사회의 생활 방식을 반드시 버릴 것을 요구한다.
- ④ 빠르게 변화하는 현대 사회에서 필요성이 강조되고 있다.
- ⑤ 미래에 속하게 될 집단에서 요구되는 행동 양식을 미리 학습하는 것이다.

12 ☆ 중요

표는 사회화의 내용 및 형성 목적을 기준으로 사회화 기관을 유형화한 것이다. 이에 대한 옳은 설명만을 <보기>에서 있는 대로 고른 것은?

분류 기준		사회화의 내용	
		(가)	(나)
형성 목적	(다)	A	B
	(라)	C	가족

보기

- ㄱ. (가)는 1차적 사회화 기관이다.
- ㄴ. (다)는 사회화 자체를 목적으로 설립된 기관이다.
- ㄷ. A는 학교, C는 직장이 될 수 있다.
- ㄹ. C는 언어나 기본적인 생활 방식 등 초기 사회화를 주로 담당한다.

- ① ㄱ, ㄴ
- ② ㄱ, ㄷ
- ③ ㄴ, ㄷ
- ④ ㄱ, ㄴ, ㄹ
- ⑤ ㄴ, ㄷ, ㄹ



# 확인 학습

16. 다음 글을 통해 내릴 수 있는 결론으로 가장 적절한 것은?

인간은 유아기와 아동기에 기초적인 생활 습관과 언어 등을 배우며, 청소년기에는 주로 학교 교육을 통해 사회생활에 필요한 지식과 규범을 배운다. 성인이 된 이후에도 새로운 지식과 기술 등을 지속적으로 배워야 사회생활을 원활히 할 수 있다.

- ① 사회화는 평생에 걸쳐 이루어진다.
- ② 재사회화보다 초기 사회화가 중요하다.
- ③ 대부분의 사회화는 청소년기에 이루어진다.
- ④ 사회화는 개인의 성품이 형성되는 과정이다.
- ⑤ 사회화는 사회 구성원 간의 동질성을 확보해 준다.

1. 다음 글에서 부각되는 사회화의 기능에 대한 진술로 가장 적절한 것은?

사회화는 개인이 접하는 것들을 수동적으로 받아들이게 하는 ‘문화적 프로그래밍’이 아니다. 개인은 성장하면서 자신을 둘러싼 외부와의 상호 작용을 통해 능동적으로 자신에 대한 상(像)을 만들어 간다. 이를 통해 개인은 자신이 누구이며 자신에게 중요한 것이 무엇인지를 이해하게 된다.

- ① 세대 간 문화 전승을 가능하게 한다.
- ② 개인의 자아 정체성 형성에 기여한다.
- ③ 사회가 유지되고 존속될 수 있게 한다.
- ④ 사회 구성원 간의 동질성 확보에 기여한다.
- ⑤ 사회 규범을 습득할 수 있는 기회를 제공한다.