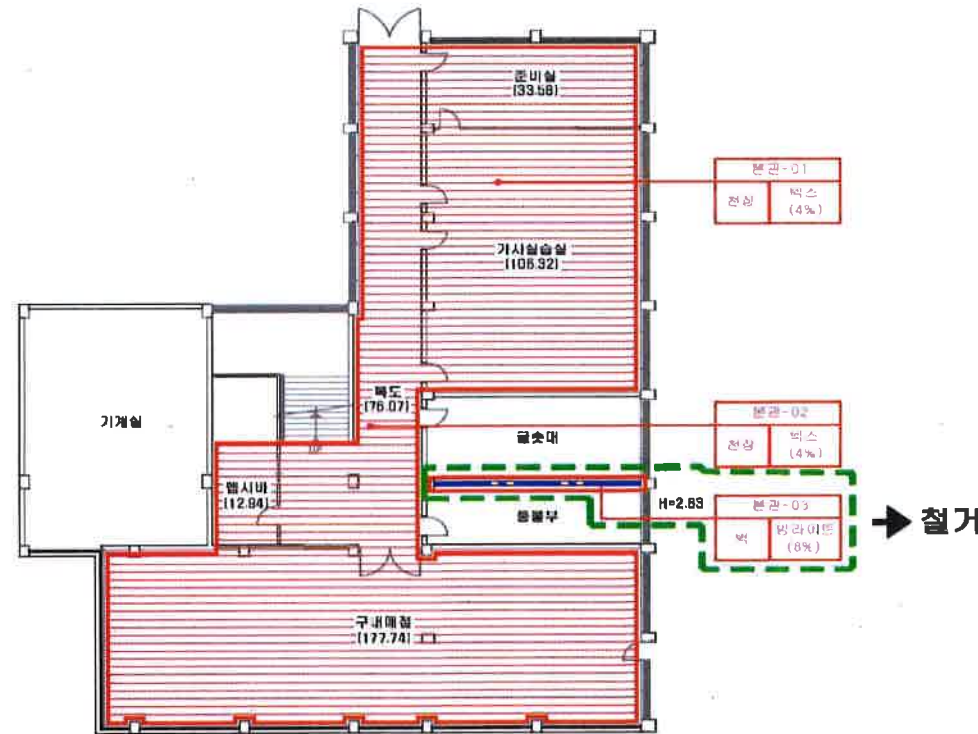


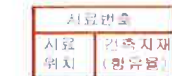
# 본관동 지하2층



## 석면함유지점 범위



## 건축자재 인식표



## 석면함유 시료



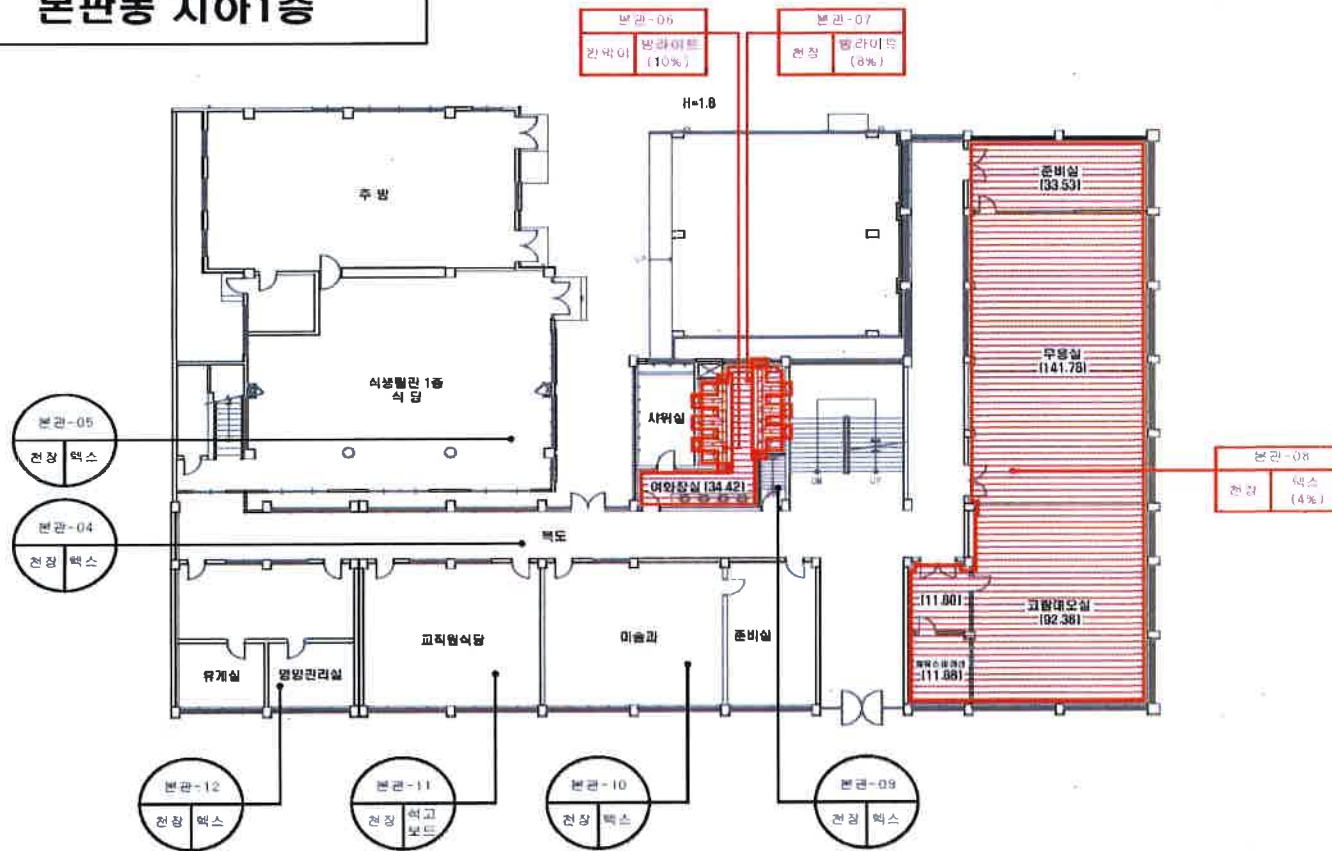
## 석면비함유 시료

- 건축물명 : 본관동
- 건축물 소재지 : 전라북도 전주시 완산구 완창로 313
- 해당층 : 지하2층
- 도면번호 : 15-01-30-01
- 도면종류 :
- 석면조사기관 : (주)대한석면환경연구소
- 석면분석기관 : (주)대한석면환경연구소
- 조사일자 : 2015.01.30

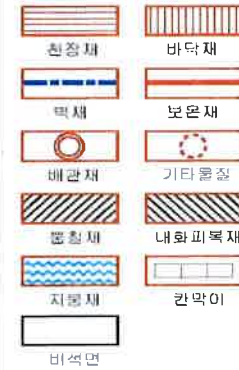
시료번호	시료채취 위치	건축자재	동원물질 구역	면적 (㎡)	석면 함유량 (%)	위해성 평가점수	위해성 등급	관리방안
본관-01 본관-02	천정	텍스	준비실, 가사실습실, 복도, 헬스바, 구내매점	406.65	텍스	4(%)	B	낮음

<석면함유 건축자재의 잠재적인 손상 가능성이 낮은 상태>  
 1) 비산성과 손상이 동시에 있는 경우 손상에 대한 보수  
 2) 석면함유 건축자재 또는 설비에 대한 지속적인 유지 관리  
 3) 석면함유 건축자재 또는 설비가 손상되었을 경우 즉시 보수  
 4) 석면함유 건축자재를 인위적으로 손상시키지 않도록 함  
 5) 전기공사, 배선공사 등 건축물 유지보수 공사시 석면함유설비 또는 자재가 훼손되어 석면이 비산되지 않도록 작업수행

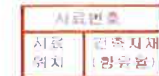
# 본관동 지하1층



## 석면함유시설 명례



## 건축지재 인식표



## 석면함유 시설



## 건축물명 : 본관동

• 건축물 소재지 : 전라북도 전주시 완산구 전창로 313

• 해당층 : 지하1층

• 도면번호 : 15-01-30-02  
• 도면종류 :

• 석면조사기관 : (주)대한석면환경연구소

• 석면분석기관 : (주)대한석면환경연구소

• 조사일자 : 2015.01.30

시료번호	시료채취 위치	건축자재	매질물질 구역	면적 부피 길이	석면 함유율 (%)	위해성 평가점수	위해성 등급	관리방안
본관-06	칸막이	방라이트	여화장실	29.84	백석면	10(%)	6	LC 00
본관-07	천장	방라이트	여화장실	34.42	백석면	8(%)	6	LC 00
본관-08	천장	텍스	준비실, 무용실, 여화장소실, 파우스메이션	291.33	백석면	4(%)	7	LC 00

<석면함유 건축자재의 잠재적인 손상 가능성이 낮은 상태>  
 1) 비산성과 손상이 동시에 있는 경우 손상에 대한 보수  
 2) 석면함유 건축자재 또는 설비에 대한 지속적인 유지 관리  
 3) 석면함유 건축자재 또는 설비가 손상되었을 경우 즉시 보수  
 4) 석면함유 건축자재를 인위적으로 손상시키지 않도록 함  
 5) 전기공사, 배선공사 등 건축물 유지보수 공사시 석면함유설비 또는 자재가 훼손되어 석면이 비산되지 않도록 작업수행

# 본관동 1층

<건축물 석면조사 생략>  
[2009년 1월 1일 이후 「건축법」 제21조에  
따른 착공신고를 하여 「석면안전관리법」이  
적용된 건축물]에 해당함.



## 범례

건축물 석면조사 생략

## 석면함유지점 범례



## 건축자재 인식표



## 석면함유 시료

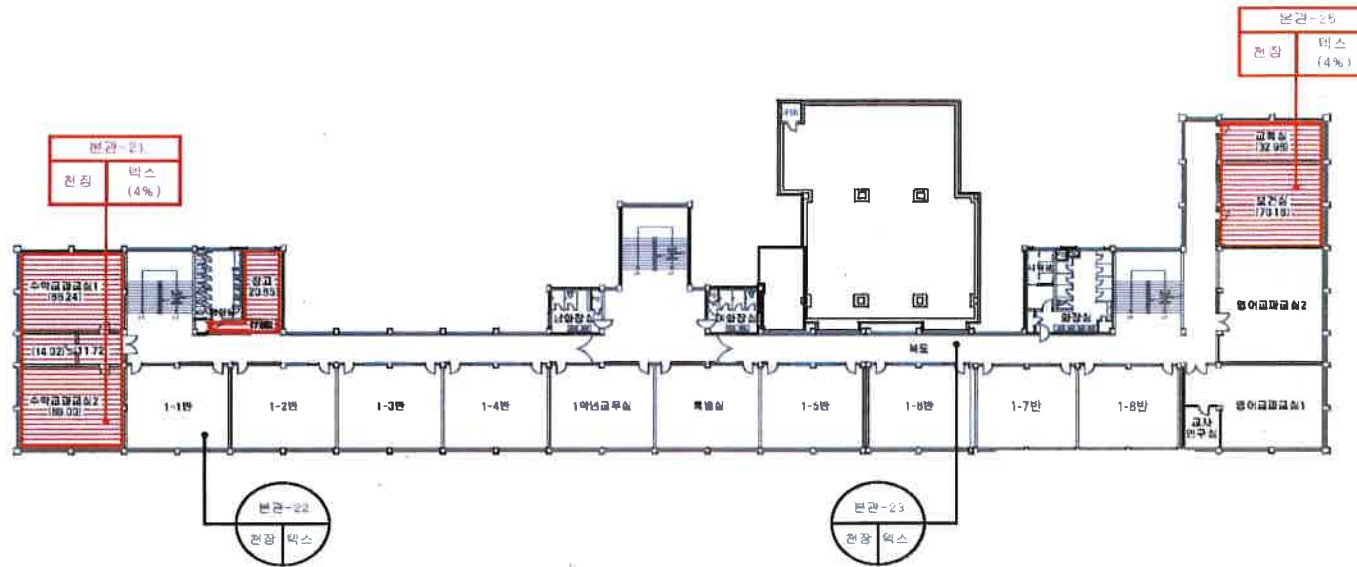


## 석면비함유 시료

- 건축물명 : 본관동
- 건축물 소재지 : 전라북도 전주시 완산구 현장로 313
- 해당층 : 1층
- 도면번호 : 15-01-30-03
- 도면축척 :
- 석면조사기관 : (주)대한석면환경연구소
- 석면분석기관 : (주)대한석면환경연구소
- 조사일자 : 2015.01.30

시료번호	시료채취 위치	건축자재	동일물질 구역	면적 ㎡	석면 종류	석면함유율 (%)	위해성 평가점수	위해성 등급	관리방안
본관-14									<석면함유 건축자재의 잠재적인 손상 가능성이 낮은 상태> 1) 비산성과 손상이 동시에 있는 경우 손상에 대한 보수 2) 석면함유 건축자재 또는 설비에 대한 지속적인 유지 관리 3) 석면함유 건축자재 또는 설비가 손상되었을 경우 즉시 보수 4) 석면함유 건축자재를 인위적으로 손상시키지 않도록 함 5) 전기공사, 배선공사 등 건축물 유지보수 공사시 석면함유설비 또는 자재가 훼손되어 석면이 비산되지 않도록 작업수행
본관-18 본관-19 본관-20	천장	텍스	강의실, 회의실, 사무실, 교무실, 행정실, 도서관, 학생회실, 교학실 1, 2	670.97	백석면	4(%)	11	LC 00	

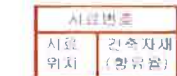
## 본관동 2층



### 석면함유지침 명례



### 건축자재 인식표



### 석면함유 시료



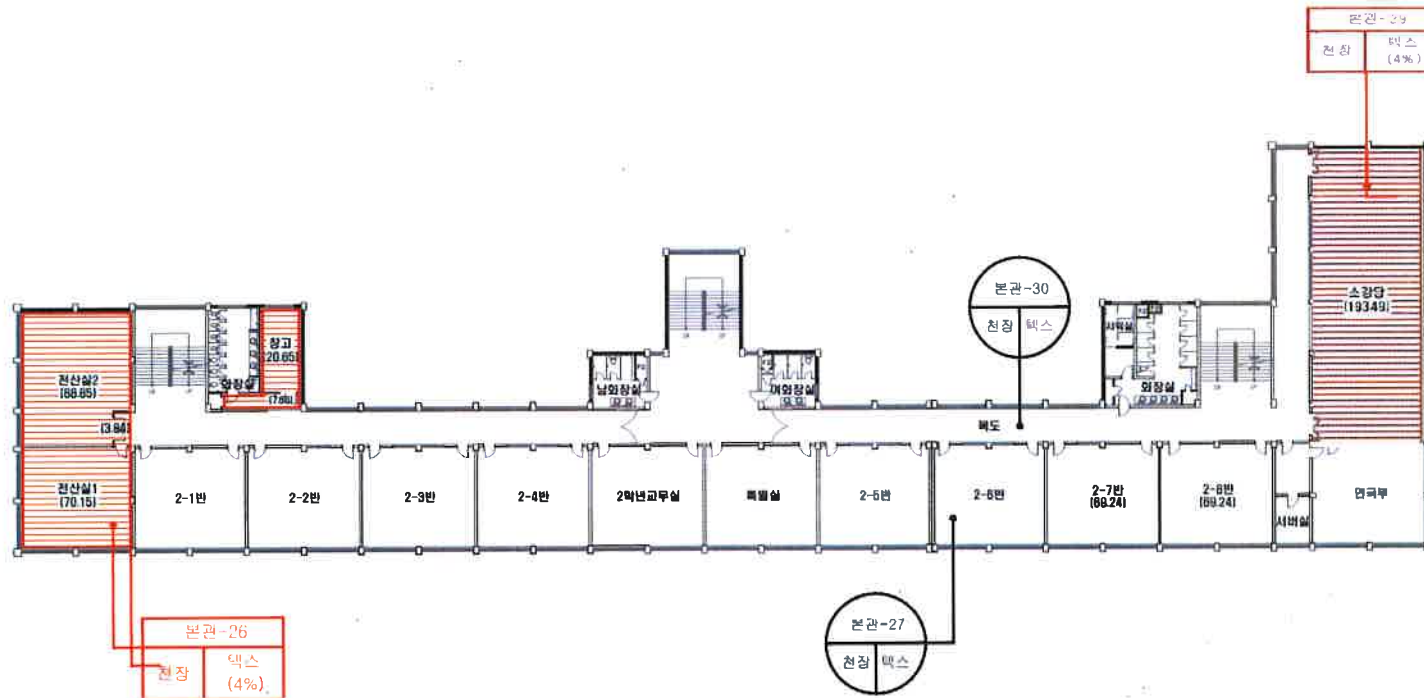
### 석면비함유 시료

- 건축물명 : 본관동
- 건축물 소재지 : 전라북도 전주시 완산구 전경로 313
- 해당층 : 2층
- 도면번호 : 15-01-30-04
- 도면종류 :
- 석면조사기관 : (주)대한석면환경연구소
- 석면분석기관 : (주)대한석면환경연구소
- 조사일자 : 2015.01.30

시료번호	시료채취 위치	건축자재	동원물질 구역	면적 부피 길이	석면 함유율	석면함유율 (%)	위해성 평가점수	위해성 등급	관리방안
본관-21 본관-24 본관-25	전장	텍스	수학교과교실1,2, 영어교과교실, 보강실, 교복실	291.37	백색면	4(%)	11	낮음	<석면함유 건축자재의 잠재적인 손상 가능성이 낮은 상태> 1) 비산성과 손상이 동시에 있는 경우 손상에 대한 보수 2) 석면함유 건축자재 또는 설비에 대한 지속적인 유지 관리 3) 석면함유 건축자재 또는 설비가 손상되었을 경우 즉시 보수 4) 석면함유 건축자재를 인위적으로 손상시키지 않도록 한 5) 전기공사, 배선공사 등 건축물 유지보수 공사에 석면함유설비 또는 자재가 훼손되어 석면이 비산되지 않도록 작업수행



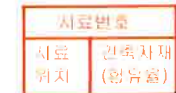
# 본관동 3층



## 석면함유지점 범위



## 건축자재 인식표



## 석면함유 시료

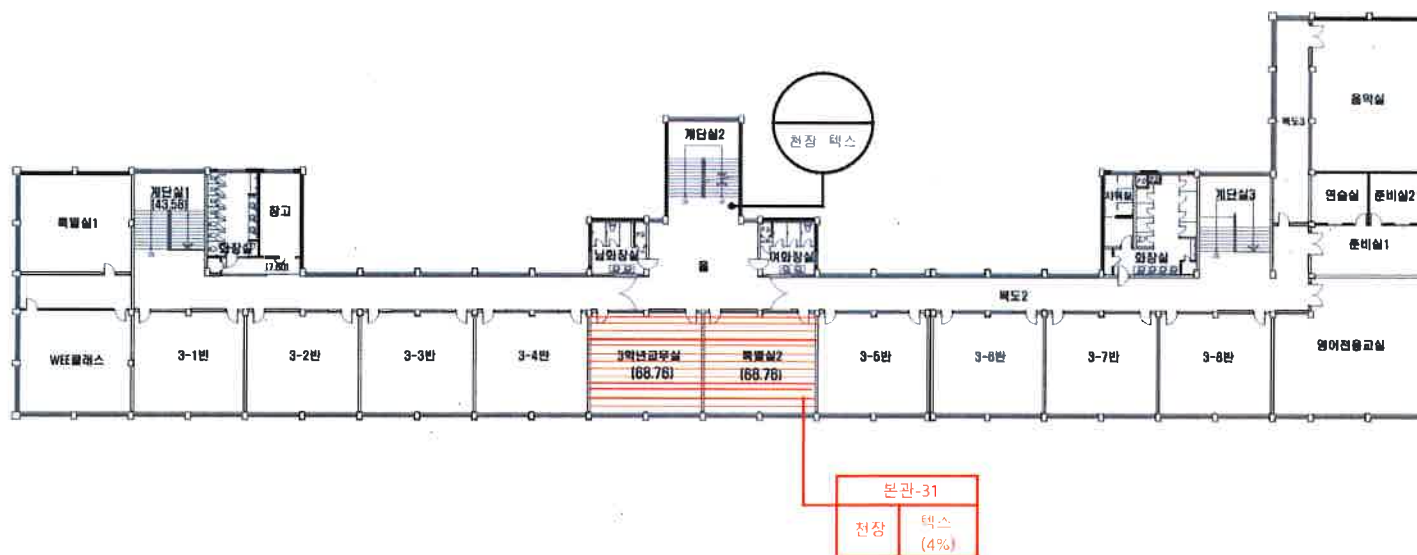


## 석면비함유 시료

- \* 건축물명 : 본관동
- \* 건축물 소재지 : 전라북도 전주시 완산구 현암로 313
- \* 해당층 : 3층
- \* 도면번호 : 15-01-30-05
- \* 도면축척 :
- \* 석면조사기관 : (주)대한석면환경연구소
- \* 석면분석기관 : (주)대한석면환경연구소
- \* 조사일자 : 2015.01.30

시료번호	시료채취 위치	건축자재	동일물질 구역	면적 부피 길이	석면 종류	석면함유율 (%)	위해성 평가점수	위해성 등급	관리방안
본관-26 본관-29	천장	텍스	전산실1·2, 창고, 소강당	373.14	백석면	4(%)	11	낮음	<석면함유 건축자재의 잠재적인 손상 가능성이 낮은 상태> 1) 비산성과 손상이 동시에 있는 경우 손상에 대한 보수 2) 석면함유 건축자재 또는 설비에 대한 지속적인 유지 관리 3) 석면함유 건축자재 또는 설비가 손상되었을 경우 즉시 보수 4) 석면함유 건축자재를 인위적으로 손상시키지 않도록 함 5) 전기공사, 배선공사등 건축물 유지보수 공산시 석면함유설비 또는 자재가 훼손되어 석면이 비산되지 않도록 작업수행

**본관동 4층**

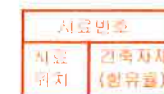


시료번호	시료채취 위치	건축자재	제품명 구역	면적 부피 길이	석면 종류	석면함유율 (%)	위해성 평가점수	위해성 등급	관리방안
본관-31	천장	텍스	제품명2, 3학년교무실	138	백색면	4(%)	11	낮음	<석면함유 건축자재의 잠재적인 손상 가능성이 낮은 상태> 1) 비산성과 손상이 동시에 있는 경우 손상에 대한 보수 2) 석면함유 건축자재 또는 설비에 대한 지속적인 유지 관리 3) 석면함유 건축자재 또는 설비가 손상되었을 경우 즉시 보수 4) 석면함유 건축자재를 인위적으로 손상시키지 않도록 함 5) 전기공사, 배선공사등 건축물 유지보수 공사시 석면함유설비 또는 자재가 훼손되어 석면이 비산되지 않도록 작업수행

## 석면함유지점 범례



## 건축자재 인식표



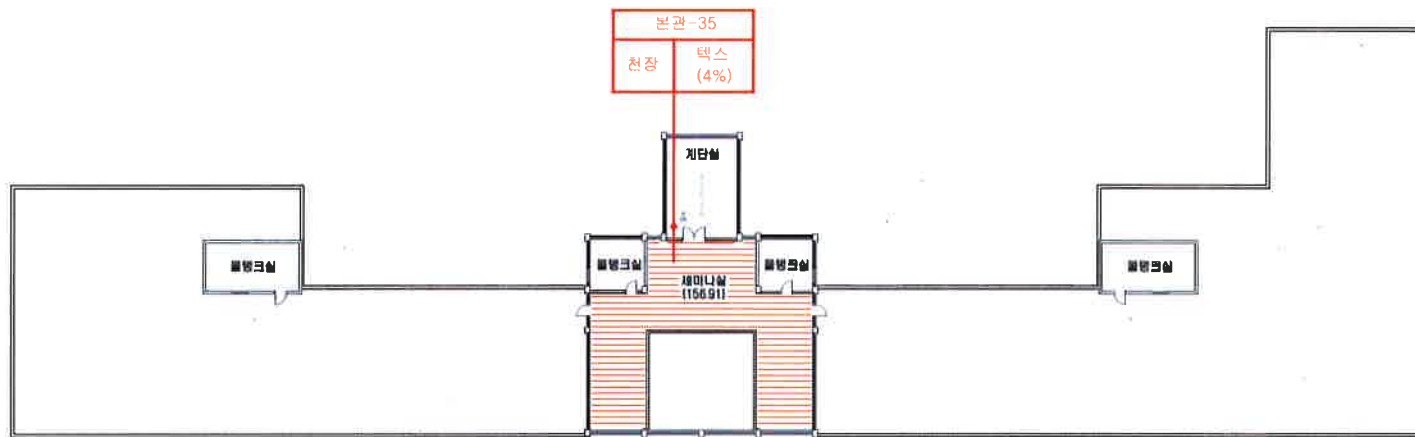
### 석면함유 시료



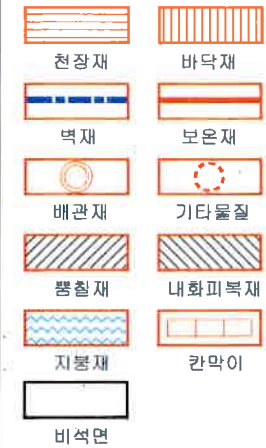
석면비함유 시료

- \* 건축물명 : 본관동
- \* 건축물 소재지 :  
전라북도 전주시 완산구 천장로 313
- \* 해당층 : 4층
- \* 도면번호 : 15-01-30-06
- \* 도면축척 :
- \* 석면조사기관 :  
(주)대한석면환경연구소
- \* 석면분석기관 :  
(주)대한석면환경연구소
- \* 조사일자 : 2015.01.30

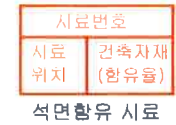
# 본관동 옥탑층



## 석면함유지점 범례



## 건축자재 인식표



시료번호	시료채취 위치	건축자재	동일물질 구역	면적 부피 길이	소재 형태	석면함유율 (%)	위해성 평가점수	위해성 등급	관리방안
본관-35	천장	텍스	계단실	157	박석면	4(%)	5	중등	<석면함유 건축자재의 잠재적인 손상 가능성이 낮은 상태> 1) 비산성과 손상이 동시에 있는 경우 손상에 대한 보수 2) 석면함유 건축자재 또는 설비에 대한 지속적인 유지 관리 3) 석면함유 건축자재 또는 설비가 손상되었을 경우 즉시 보수 4) 석면함유 건축자재를 인위적으로 손상시키지 않도록 함 5) 전기공사, 배선공사 등 건축물 유지보수 공사시 석면함유설비 또는 자재가 훼손되어 석면이 비산되지 않도록 작업수행

• 건축물명 : 본관동

• 건축물 소재지 : 전라북도 전주시 완산구 현장로 313

• 해당층 : 옥탑층

• 도면번호 : 15-01-30-07  
• 도면축척 :

• 석면조사기관 : (주)대한석면환경연구소

• 석면분석기관 : (주)대한석면환경연구소

• 조사일자 : 2015.01.30