

## 1. 지수함수 정답

문제 1.

정답

- (1) 2 (2) 0.2  
(3) -5 (4) -4

문제 2.

정답

- (1) 16 (2) 2  
(3) 4 (4) 12

문제 3.

정답

- (1) 3 (2) 2 (3) 3  
(4) 2 (5) 4 (6)  $\sqrt{2}$   
(7)  $\sqrt[3]{5}$  (8)  $\sqrt{2}$

문제 4.

정답

- (1) 2 (2)  $\sqrt[16]{2}$

문제 5.

정답

- (1) 2 (2) 5

문제 6.

정답

- (1) 3 (2) 7

문제 7.

정답

- (1) 1 (2) 1 (3)  $\frac{1}{16}$   
(4)  $\frac{1}{25}$  (5) 9 (6) 81

문제 8.

정답

- (1)  $a^{\frac{5}{8}}$  (2)  $a^{\frac{3}{8}}$   
(3)  $a^{\frac{1}{16}}$  (4)  $a^{\frac{1}{2}}b^2$

문제 9.

정답

- (1)  $2^{4\sqrt{3}}$  (2)  $2^{-2\sqrt{3}}$   
(3)  $2^9$  (4)  $2^3 \times 5^9$

문제 10.

정답

- (1) 10 (2) 2  
(3)  $\frac{1}{4}$  (4)  $5^{2\sqrt{2}}$

문제 11.

정답

- (1)  $x-y$  (2)  $x+y$

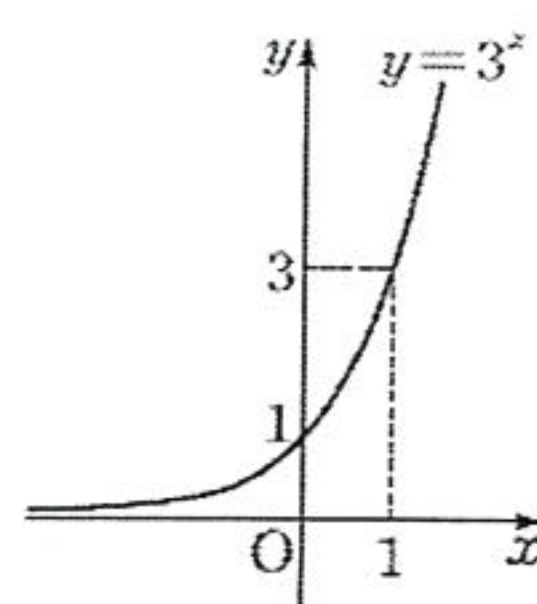
문제 12.

(1)  $a-b$ (2)  $a-b$ 

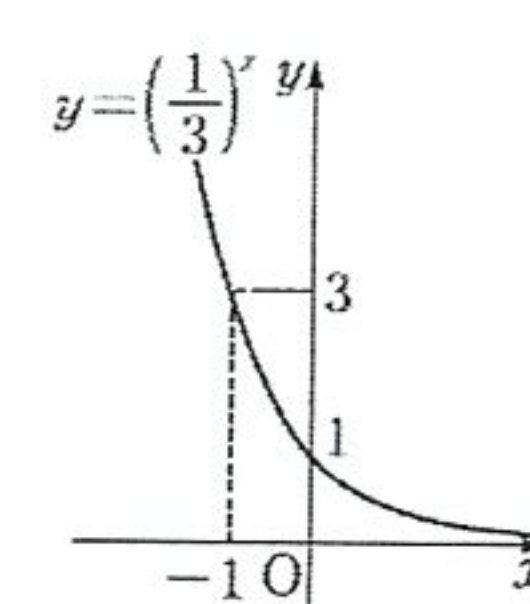
문제 13.

정답

(1)



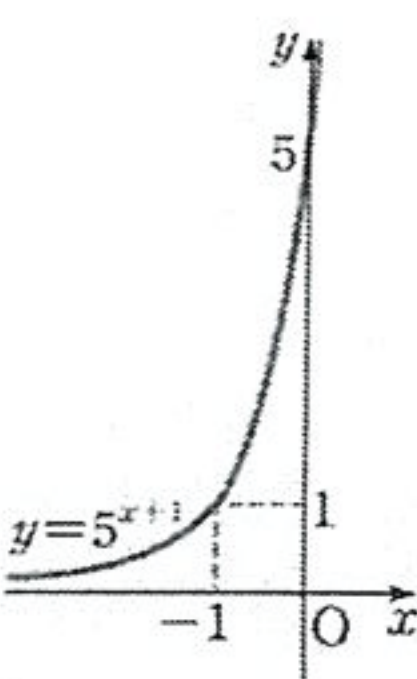
(2)



문제 14.

정답

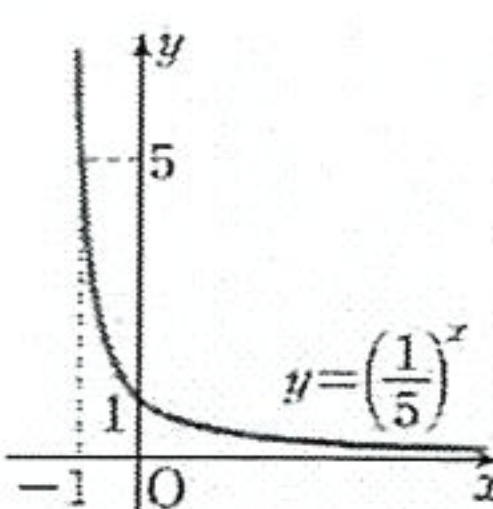
(1)



정의역: 실수 전체의 집합

치역:  $\{y | y > 0\}$ 점근선:  $x$ 축

(2)



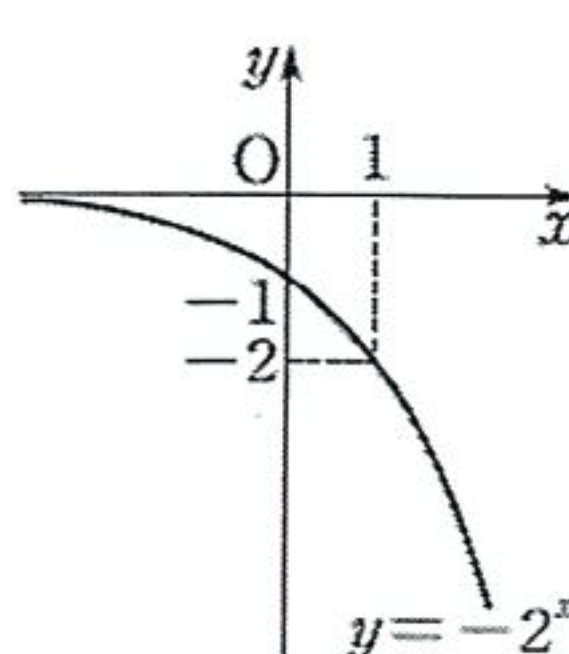
정의역: 실수 전체의 집합

치역:  $\{y | y > 0\}$ 점근선:  $x$ 축

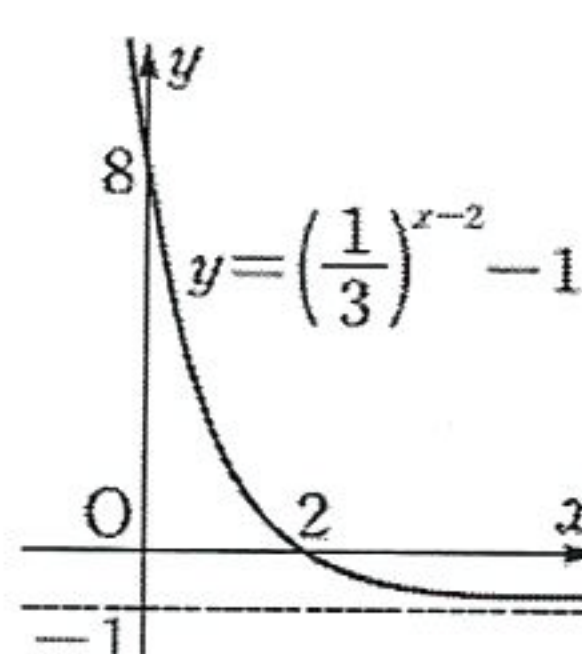
문제 15.

정답

(1)



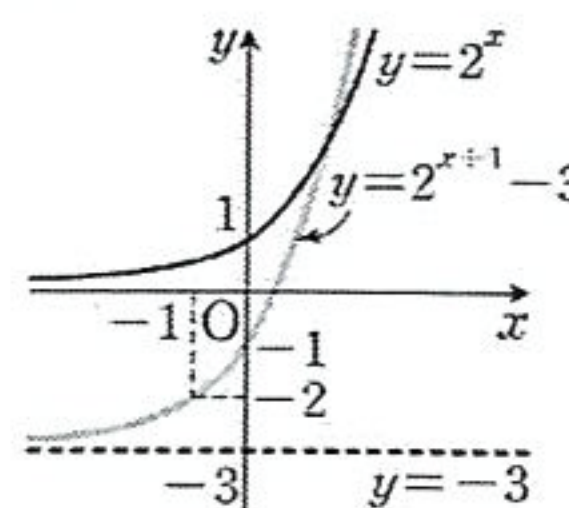
(2)



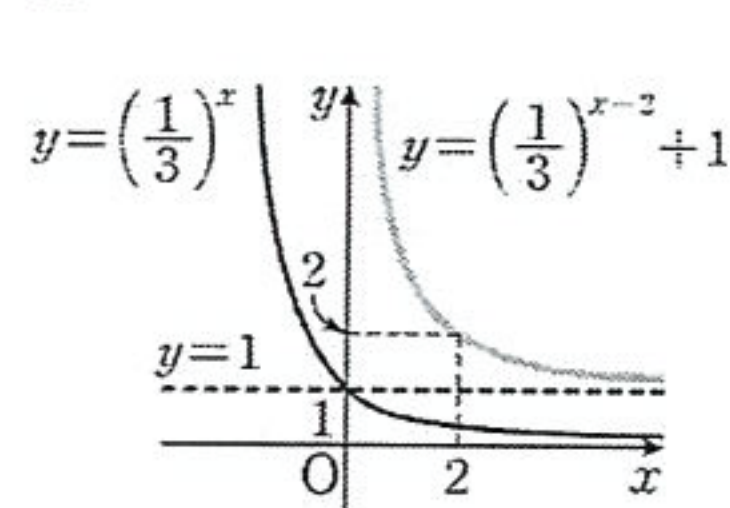
문제 16.

정답

(1)

점근선의 식  $y = -3$ 

(2)

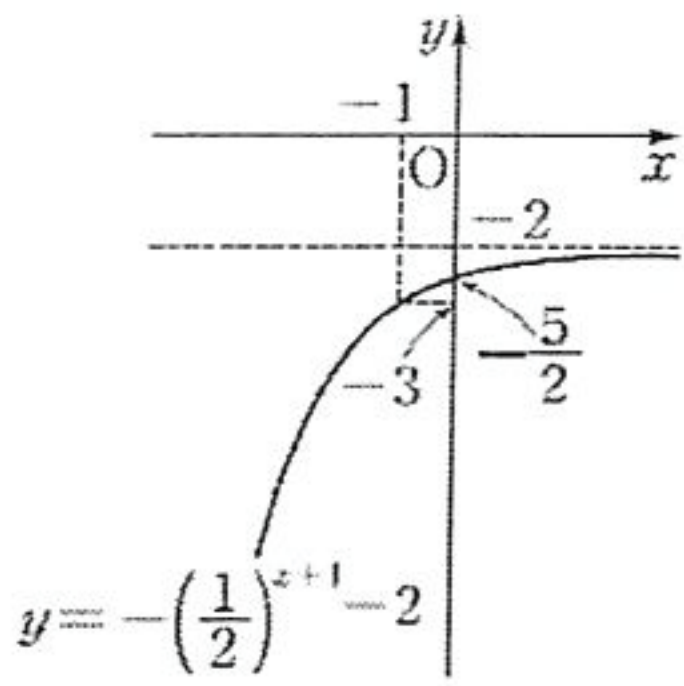
점근선의 식  $y = 1$



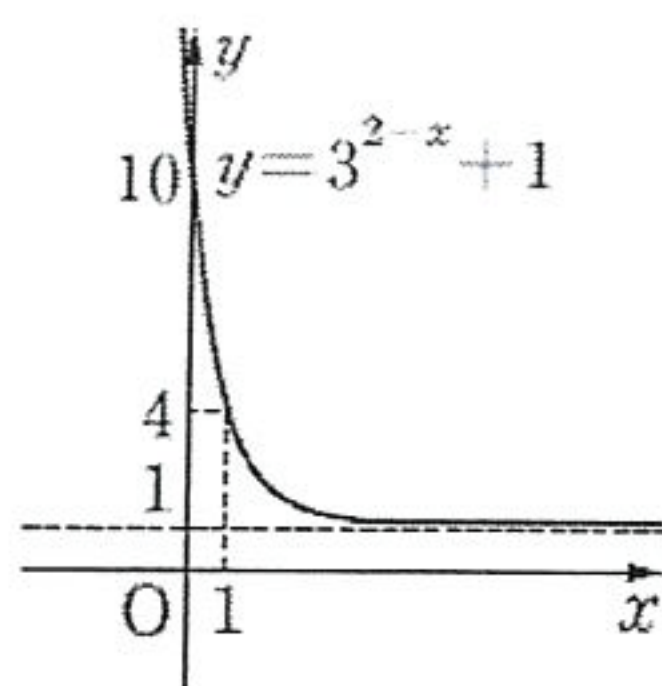
문제 17.

정답

(1)



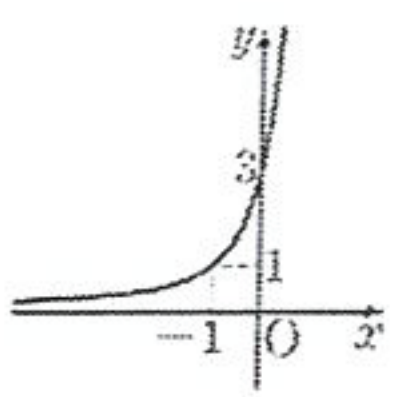
(2)



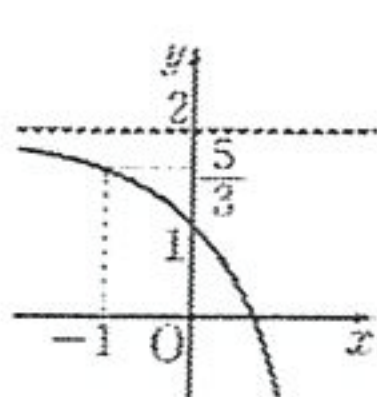
문제 18.

정답

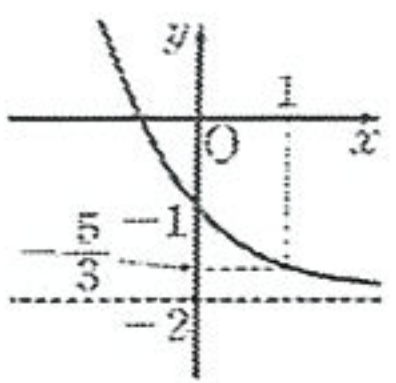
(1)



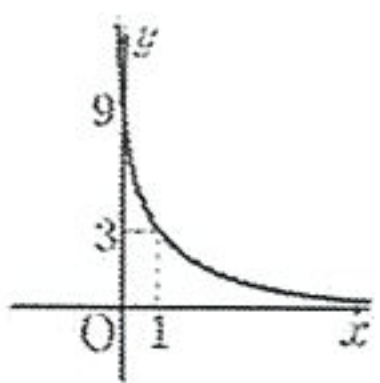
(2)



(3)



(4)



문제 19.

정답 -2

문제 20.

정답  $b = -1, a = -1$ 

문제 21.

정답 (1)  $\sqrt{3} < \sqrt[3]{27}$  (2)  $\left(\frac{1}{5}\right)^4 > \left(\frac{1}{125}\right)^2$ 

문제 22.

정답 (1)  $\sqrt[4]{128} > \sqrt[3]{32}$  (2)  $\sqrt[3]{0.25} < \sqrt[5]{0.5}$ 

문제 23.

정답  $27^{\frac{1}{6}}, 3\sqrt{3}, \left(\frac{1}{3}\right)^{-2}$ 

문제 24.

정답 (1)  $3^{14} < 9^8$  (2)  $\sqrt[7]{\frac{1}{16}} > \sqrt[6]{\frac{1}{32}}$ 

문제 25.

정답

(1) 최댓값:  $\frac{1}{2}$ , 최솟값:  $\frac{1}{8}$  (2) 최댓값: 3, 최솟값:  $\frac{9}{8}$ 

문제 26.

정답

(1) 최댓값: 32, 최솟값:  $\frac{1}{8}$  (2) 최댓값: 9, 최솟값:  $\frac{1}{9}$ 

문제 27.

정답

(1) 최댓값 2, 최솟값  $\frac{17}{16}$  (2) 최댓값 1, 최솟값  $-\frac{11}{4}$ 

문제 28.

정답

(1) 최댓값: 5, 최솟값:  $\frac{19}{9}$  (2) 최댓값: 14, 최솟값: -1

문제 29.

정답 최댓값 8, 최솟값 2

문제 30.

정답

(1) 최댓값 3, 최솟값  $\frac{1}{9}$  (2) 최댓값 2, 최솟값  $\frac{1}{4}$ 

문제 31.

정답 최댓값:  $\frac{1}{4}$ , 최솟값:  $\frac{1}{64}$ 

문제 32.

정답 1

문제 33.

정답 (1)  $x = -\frac{5}{2}$  (2)  $x = -3$ 

문제 34.

정답

(1)  $x = -5$  (2)  $x = -3$   
(3)  $x = 3$  (4)  $x = 4$ 

문제 35.

정답 (1)  $x = \frac{1}{2}$  (2)  $x = \frac{7}{9}$ 

문제 36.

정답 (1)  $x = -\frac{5}{3}$  (2)  $x = \frac{1}{4}$ 

문제 37.

정답 (1)  $x = -\frac{6}{5}$  (2)  $x = 3$ 

문제 38.

정답

(1)  $x = 4$  (2)  $x = 9$   
(3)  $x = 3$  (4)  $x = -7$ 

문제 39.

정답 ④

문제 40.

정답 ④



문제 41.

**정답** (1)  $x > \frac{9}{4}$

(2)  $x \leq 5$

문제 42.

**정답** (1)  $x \geq \frac{7}{2}$

(2)  $x > 3$

문제 43.

**정답** (1)  $x \geq 2$

(2)  $x < 4$

문제 44.

**정답** (1)  $x < \frac{3}{16}$

(2)  $x > 1$

문제 45.

**정답** 2