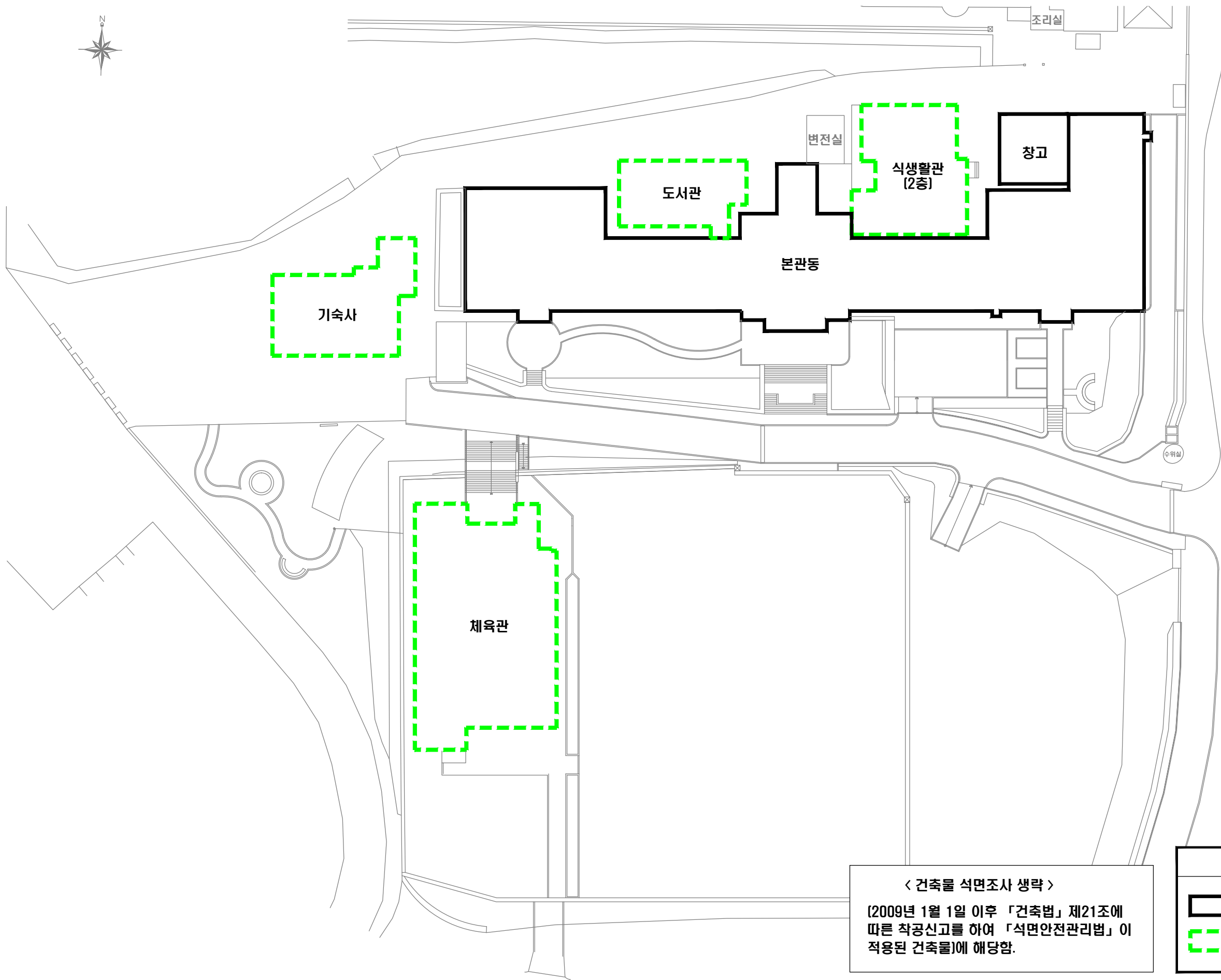




전주사대부설고등학교 석면조사 용역

# 석 면 지 도

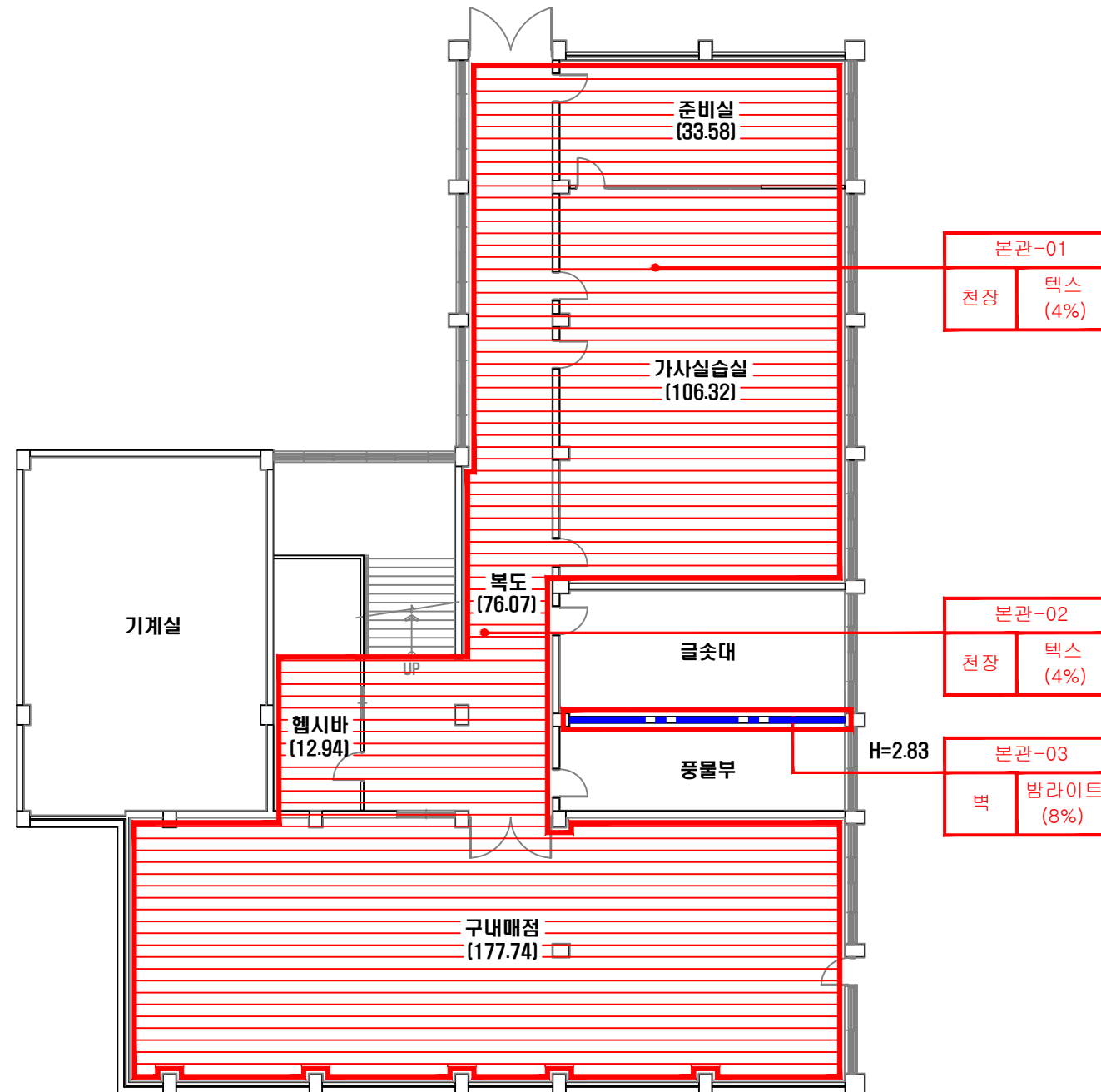
# 전주대학교 사범대학 부설고등학교 배치도



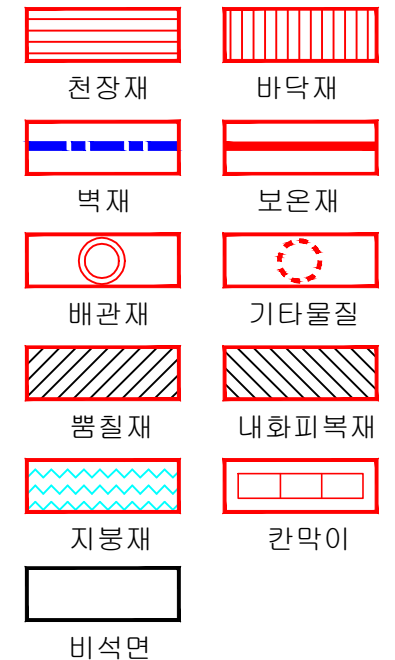
〈 건축물 석면조사 생략 〉  
[2009년 1월 1일 이후 「건축법」 제21조에  
따른 착공신고를 하여 「석면안전관리법」 이  
적용된 건축물]에 해당함.

범 례	
	석면조사대상 건축물
	석면조사생략 건축물

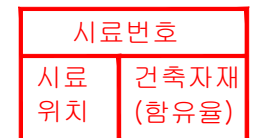
# 본관동 지하2층



## 석면함유지점 범례



## 건축자재 인식표



석면함유 시료



석면비함유 시료

\* 건축물명 : 본관동

\* 건축물 소재지 : 전라북도 전주시 완산구 천장로 313

\* 해당층 : 지하2층

\* 도면번호 : 15-01-30-01

\* 도면축척 :

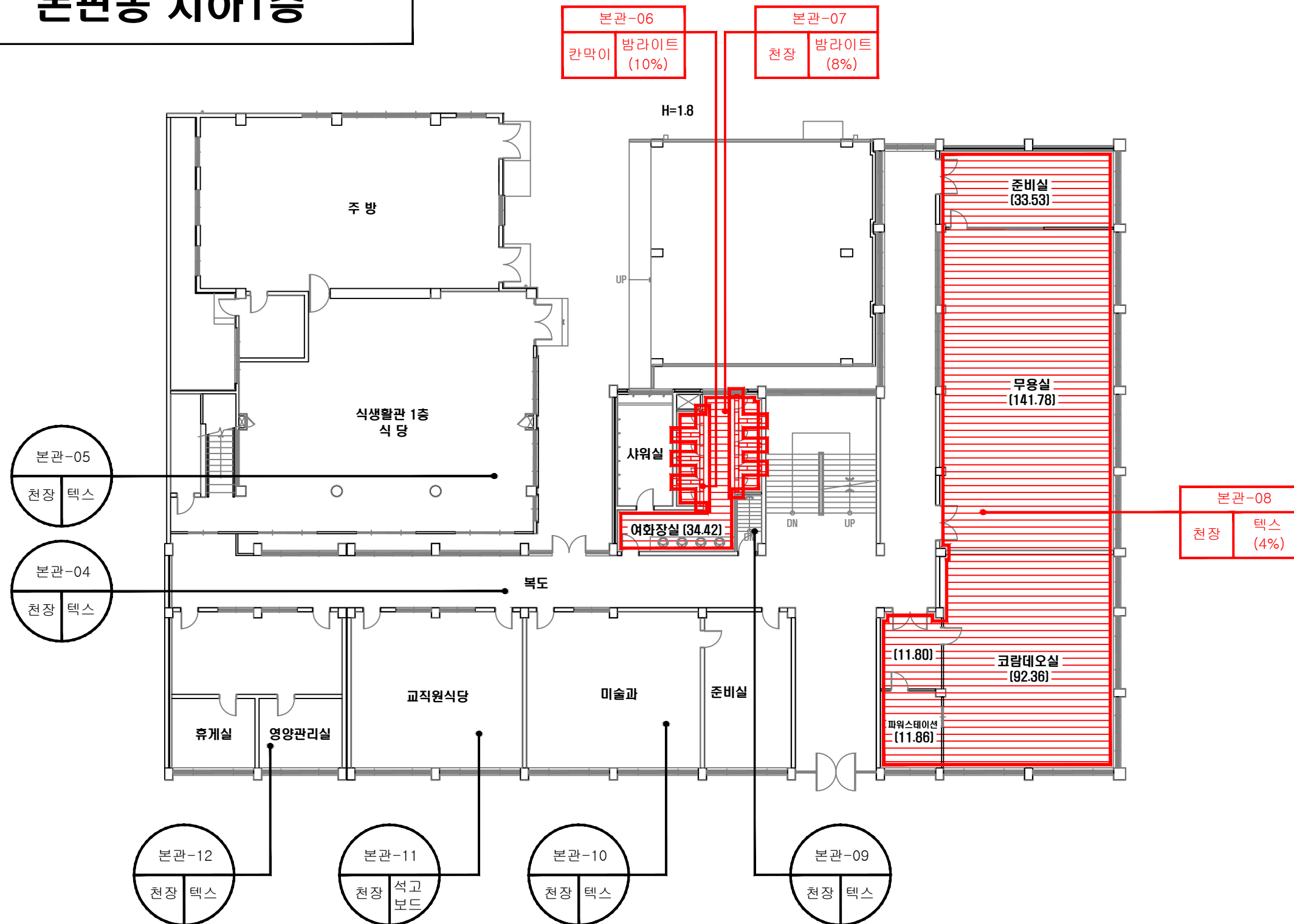
\* 석면조사기관 : (주)대한석면환경연구소

\* 석면분석기관 : (주)대한석면환경연구소

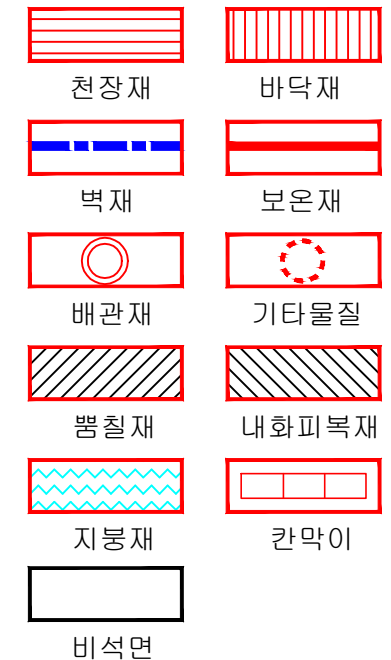
\* 조사일자 : 2015.01.30

시료번호	시료채취 위치	건축자재	동일물질 구역	면적 부피 길이	석면 종류	석면함유율 (%)	위해성 평가점수	위해성 등급	관리방안
본관-01 본관-02	천장	텍스	준비실, 가사실습실, 복도, 헬시바, 구내매점	406.65	백석면	4(%)	8	낮음	<석면함유 건축자재의 잠재적인 손상 가능성이 낮은 상태> 1) 비산성과 손상이 동시에 있는 경우 손상에 대한 보수 2) 석면함유 건축자재 또는 설비에 대한 지속적인 유지 관리 3) 석면함유 건축자재 또는 설비가 손상되었을 경우 즉시 보수 4) 석면함유 건축자재를 인위적으로 손상시키지 않도록 함 5) 전기공사, 배선공사 등 건축물 유지보수 공사시 석면함유설비 또는 자재가 훼손되어 석면이 비산되지 않도록 작업수행
본관-03	벽	밤라이트	글쑃대	24.06	백석면	8(%)	6	낮음	

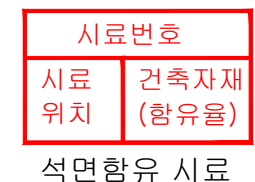
# 본관동 지하1층



## 석면함유지점 범례



## 건축자재 인식표



석면함유 시료



석면비함유 시료

\* 건축물명 : 본관동

\* 건축물 소재지 : 전라북도 전주시 완산구 천장로 313

\* 해당층 : 지하1층

\* 도면번호 : 15-01-30-02

\* 도면축척 :

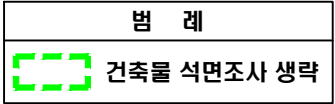
\* 석면조사기관 : (주)대한석면환경연구소

\* 석면분석기관 : (주)대한석면환경연구소

\* 조사일자 : 2015.01.30

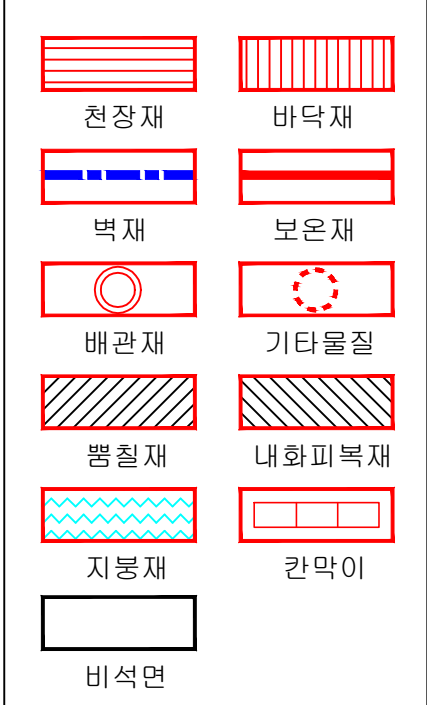
시료번호	시료채취 위치	건축자재	동일물질 구역	면적 부피 길이	석면 종류	석면함유율 (%)	위해성 평가점수	위해성 등급	관리방안
본관-06	칸막이	방라이트	여화장실	29.84	백석면	10(%)	6	낮음	<석면함유 건축자재의 잠재적인 손상 가능성이 낮은 상태> 1) 비산성과 손상이 동시에 있는 경우 손상에 대한 보수 2) 석면함유 건축자재 또는 설비에 대한 지속적인 유지 관리 3) 석면함유 건축자재 또는 설비가 손상되었을 경우 즉시 보수 4) 석면함유 건축자재를 인위적으로 손상시키지 않도록 함 5) 전기공사, 배선공사 등 건축물 유지보수 공사시 석면함유설비 또는 자재가 훼손되어 석면이 비산되지 않도록 작업수행
본관-07	천장	방라이트	여화장실	34.42	백석면	8(%)	6	낮음	
본관-08	천장	텍스	준비실, 무용실, 코람데오실, 파워스테이션	291.33	백석면	4(%)	7	낮음	

## 본관동 1층



시료번호	시료채취 위치	건축자재	동일물질 구역	면적 부피 길이	석면 종류	석면함유율 (%)	위해성 평가점수	위해성 등급	관리방안
본관-13	벽	밤라이트	교무창고	12.07	백석면	8(%)	5	낮음	<석면함유 건축자재의 잠재적인 손상 가능성이 낮은 상태> 1) 비산성과 손상이 동시에 있는 경우 손상에 대한 보수 2) 석면함유 건축자재 또는 설비에 대한 지속적인 유지 관리 3) 석면함유 건축자재 또는 설비가 손상되었을 경우 즉시 보수 4) 석면함유 건축자재를 인위적으로 손상시키지 않도록 함 5) 전기공사, 배선공사 등 건축물 유지보수 공사시 석면함유설비 또는 자재가 훼손되어 석면이 비산되지 않도록 작업수행
본관-14	천장	밤라이트	창고	8.16	백석면	8(%)	5	낮음	
본관-18 본관-19 본관-20	천장	텍스	교무창고, 남·여휴게실, 방송실, 교무실, 휴게실, 교장실, 인성인권부, 학생회의실, 특별실, 과학실1·2	715.04	백석면	4(%)	11	낮음	

## 석면함유지점 범례



## 건축자재 인식표

시료번호	
시료 위치	건축자재 (함유율)



## 석면비함유 시료

\* 건축물명 : 본관동

\* 건축물 소재지 :  
전라북도 전주시 완산구 천암로 313

\* 해당층 : 1층

\* 도면번호 : 15-01-30-03

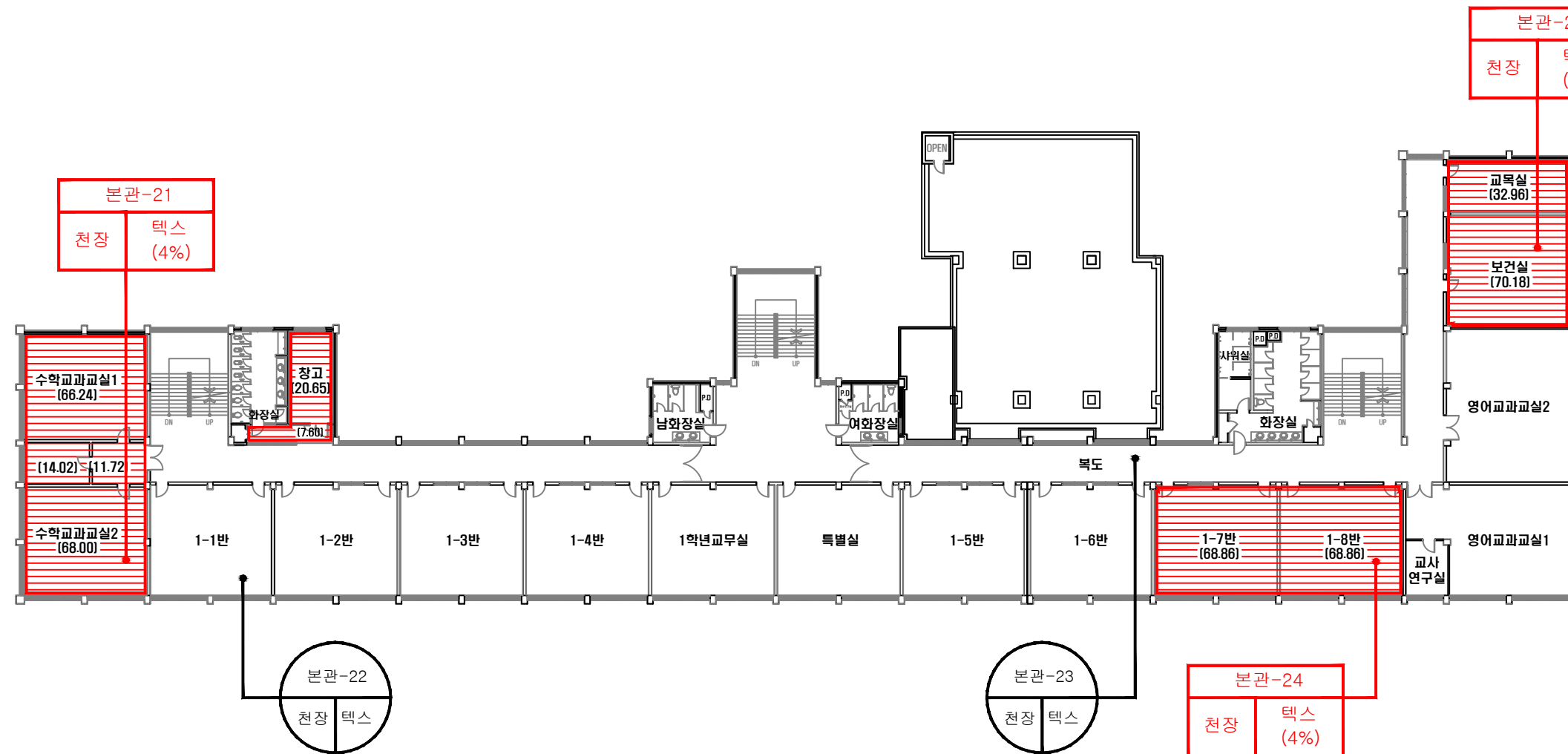
\* 도면축척 :

\* 석면조사기관 :  
(주)대한석면환경연구소

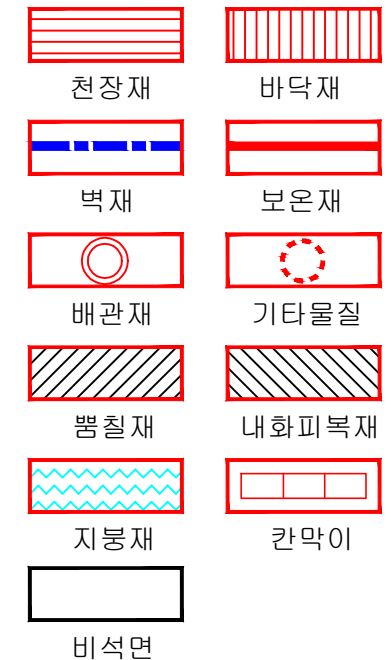
\* 석면분석기관 :  
(주)대한석면환경연구소

\* 조사일자 : 2015.01.30

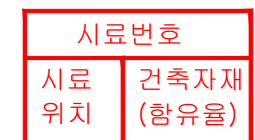
# 본관동 2층



## 석면함유지점 범례



## 건축자재 인식표



석면함유 시료

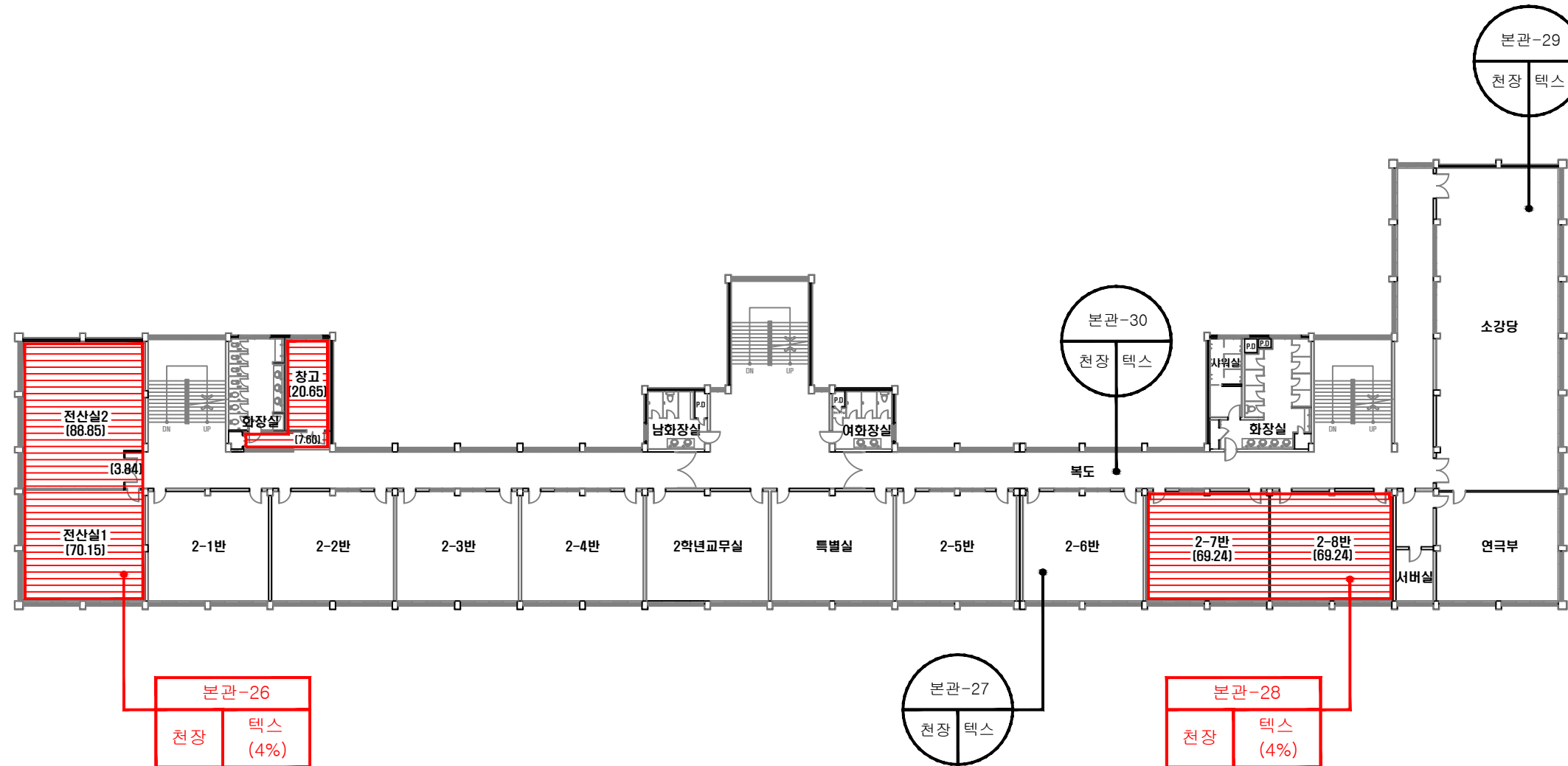


석면비함유 시료

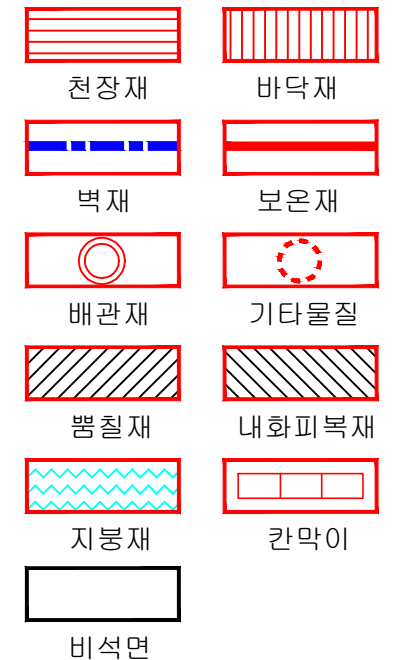
시료번호	시료채취 위치	건축자재	동일물질 구역	면적 부피 길이	석면 종류	석면함유율 (%)	위해성 평가점수	위해성 등급	관리방안
본관-21 본관-24 본관-25	천장	텍스	수학교과교실1·2, 창고, 1-7반, 1-8반, 보건실, 교목실	429.09	백석면	4(%)	11	낮음	<석면함유 건축자재의 잠재적인 손상 가능성이 낮은 상태> 1) 비산성과 손상이 동시에 있는 경우 손상에 대한 보수 2) 석면함유 건축자재 또는 설비에 대한 지속적인 유지 관리 3) 석면함유 건축자재 또는 설비가 손상되었을 경우 즉시 보수 4) 석면함유 건축자재를 인위적으로 손상시키지 않도록 함 5) 전기공사, 배선공사 등 건축물 유지보수 공사시 석면함유설비 또는 자재가 훼손되어 석면이 비산되지 않도록 작업수행

- \* 건축물명 : 본관동
- \* 건축물 소재지 : 전라북도 전주시 완산구 현장로 313
- \* 해당층 : 2층
- \* 도면번호 : 15-01-30-04
- \* 도면축척 :
- \* 석면조사기관 : (주)대한석면환경연구소
- \* 석면분석기관 : (주)대한석면환경연구소
- \* 조사일자 : 2015.01.30

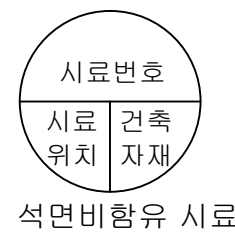
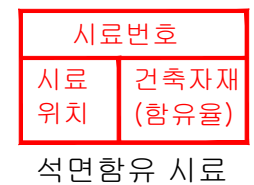
# 본관동 3층



## 석면함유지점 범례



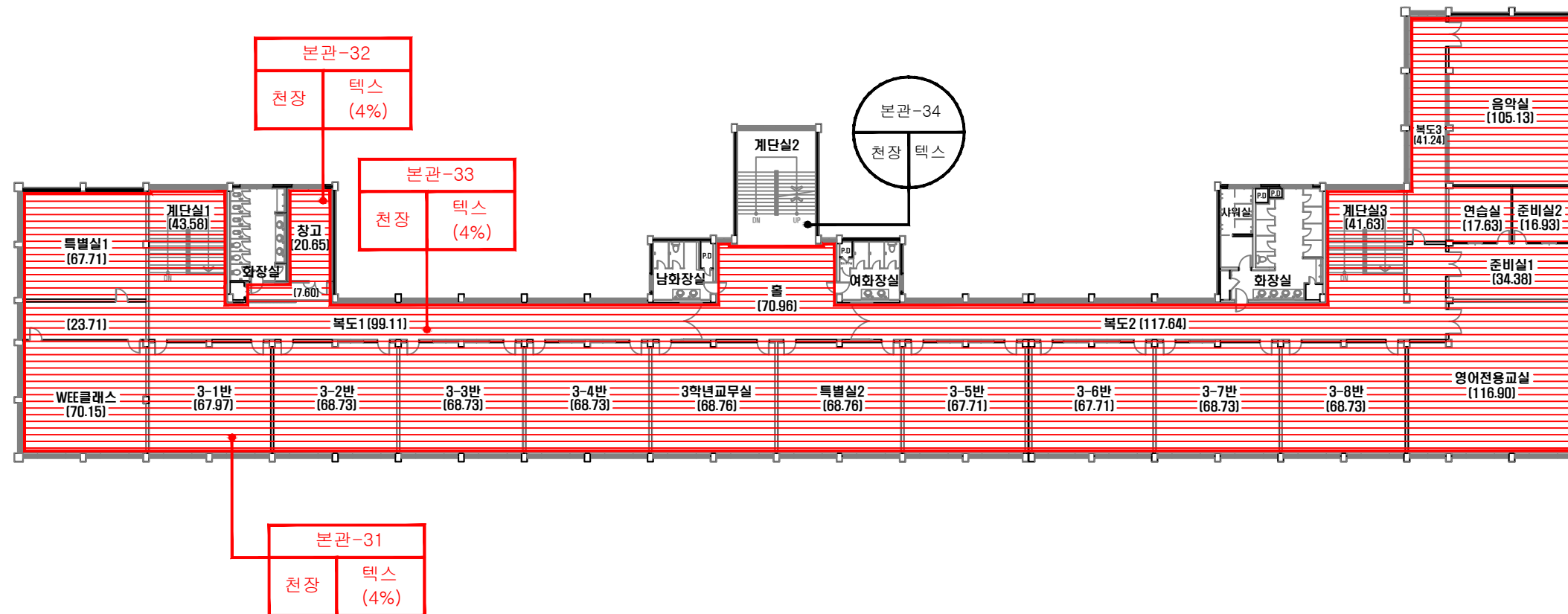
## 건축자재 인식표



- \* 건축물명 : 본관동
- \* 건축물 소재지 : 전라북도 전주시 완산구 현암로 313
- \* 해당층 : 3층
- \* 도면번호 : 15-01-30-05
- \* 도면축척 :
- \* 석면조사기관 : (주)대한석면환경연구소
- \* 석면분석기관 : (주)대한석면환경연구소
- \* 조사일자 : 2015.01.30

시료번호	시료채취 위치	건축자재	동일물질 구역	면적 부피 길이	석면 종류	석면함유율 (%)	위해성 평가점수	위해성 등급	관리방안
본관-26 본관-28	천장	텍스	전산실1·2, 창고, 2-7반, 2-8반	329.57	백석면	4(%)	11	낮음	<석면함유 건축자재의 잠재적인 손상 가능성이 낮은 상태> 1) 비산성과 손상이 동시에 있는 경우 손상에 대한 보수 2) 석면함유 건축자재 또는 설비에 대한 지속적인 유지 관리 3) 석면함유 건축자재 또는 설비가 손상되었을 경우 즉시 보수 4) 석면함유 건축자재를 인위적으로 손상시키지 않도록 함 5) 전기공사, 배선공사 등 건축물 유지보수 공사시 석면함유설비 또는 자재가 훼손되어 석면이 비산되지 않도록 작업수행

# 본관동 4층



## 석면함유지점 범례

천장재	바닥재
벽재	보온재
배관재	기타물질
뿔칠재	내화피복재
지붕재	칸막이
비석면	

## 건축자재 인식표

시료번호	
시료 위치	건축자재 (함유율)

석면함유 시료

시료번호	
시료 위치	건축 자재

석면비함유 시료

시료번호	시료채취 위치	건축자재	동일물질 구역	면적 부피 길이	석면 종류	석면함유율 (%)	위해성 평가점수	위해성 등급	관리방안
본관-31 본관-32 본관-33	천장	텍스	특별실1·2, 계단실1·3, 창고, 복도1~3, 홀, WE클래스, 3-1반~3-8반, 3학년교무실, 영어전용교실, 준비실1·2, 연습실, 음악실	1579.51	백석면	4(%)	11	낮음	<석면함유 건축자재의 잠재적인 손상 가능성이 낮은 상태> 1) 비산성과 손상이 동시에 있는 경우 손상에 대한 보수 2) 석면함유 건축자재 또는 설비에 대한 지속적인 유지 관리 3) 석면함유 건축자재 또는 설비가 손상되었을 경우 즉시 보수 4) 석면함유 건축자재를 인위적으로 손상시키지 않도록 함 5) 전기공사,배선공사등 건축물 유지보수 공사시 석면함유설비 또는 자재가 훼손되어 석면이 비산되지 않도록 작업수행

\* 건축물명 : 본관동

\* 건축물 소재지 :  
전라북도 전주시 완산구 천장로 313

\* 해당층 : 4층

\* 도면번호 : 15-01-30-06

\* 도면축척 :

\* 석면조사기관 :  
(주)대한석면환경연구소

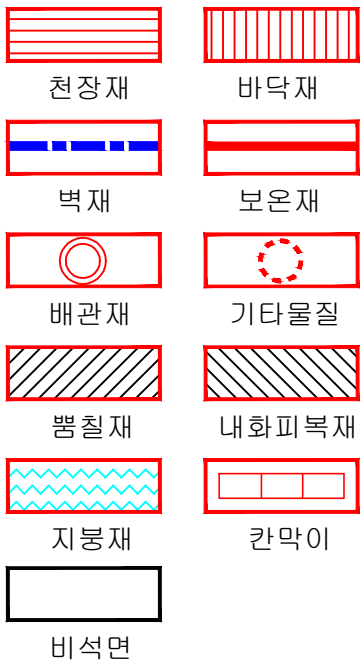
\* 석면분석기관 :  
(주)대한석면환경연구소

\* 조사일자 : 2015.01.30

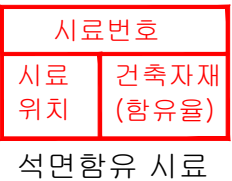


# 본관동 옥탑층

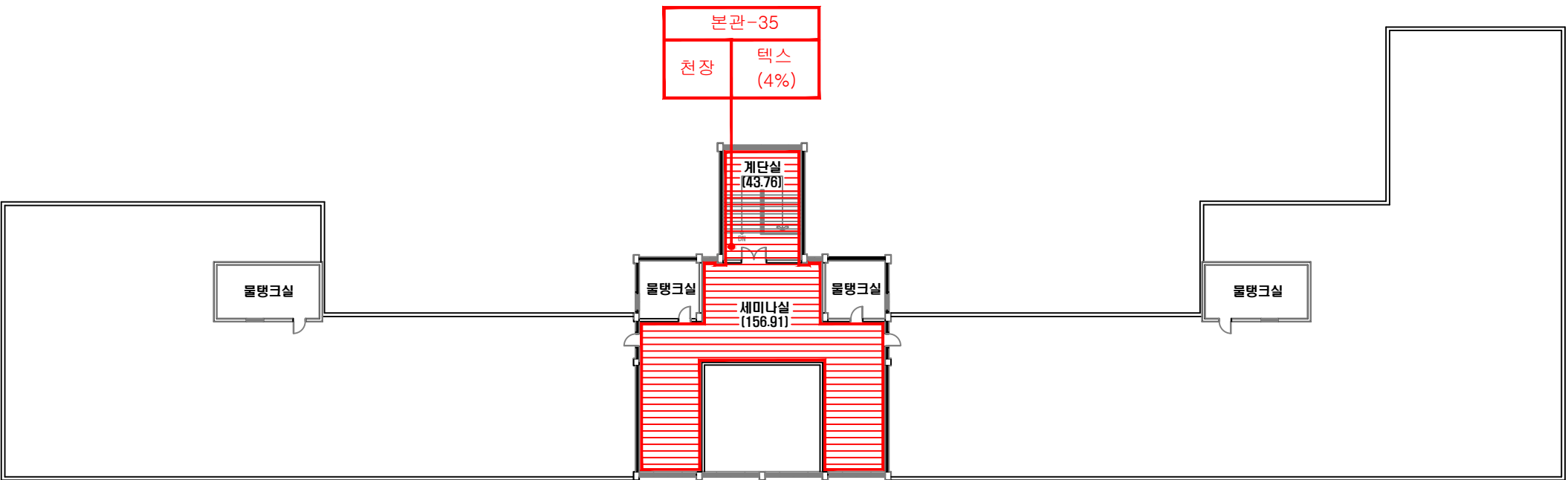
## 석면함유지점 범례



## 건축자재 인식표

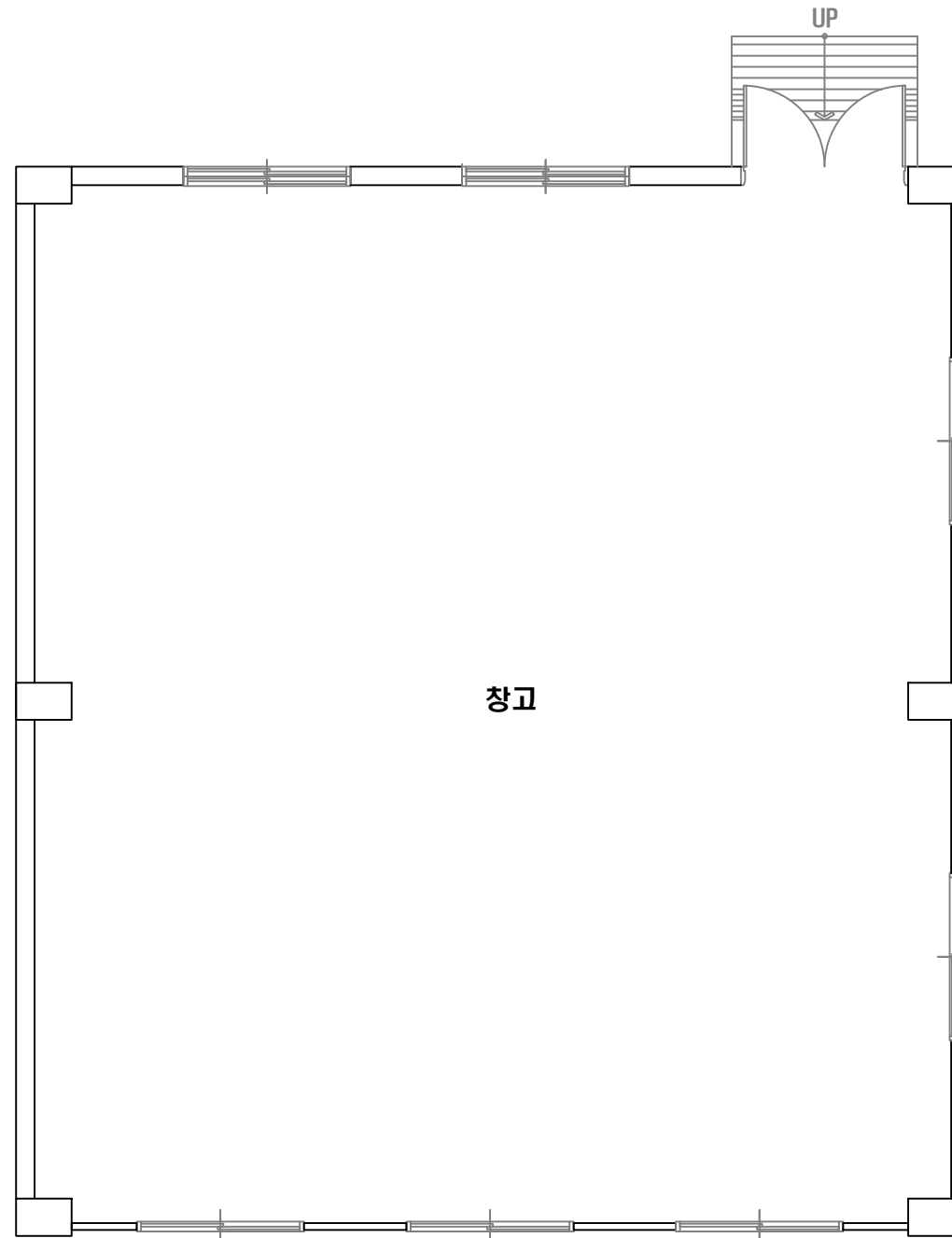


- \* 건축물명 : 본관동
- \* 건축물 소재지 : 전라북도 전주시 완산구 천장로 313
- \* 해당층 : 옥탑층
- \* 도면번호 : 15-01-30-07
- \* 도면축척 :
- \* 석면조사기관 : (주)대한석면환경연구소
- \* 석면분석기관 : (주)대한석면환경연구소
- \* 조사일자 : 2015.01.30

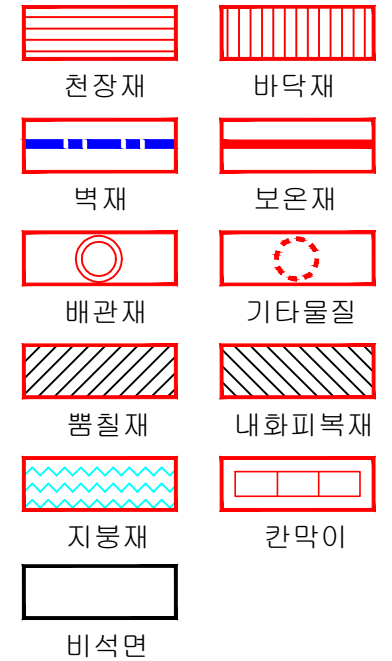


시료번호	시료채취 위치	건축자재	동일물질 구역	면적 부피 길이	석면 종류	석면함유율 (%)	위해성 평가점수	위해성 등급	관리방안
본관-35	천장	텍스	계단실, 세미나실	200.67	백석면	4(%)	5	낮음	<석면함유 건축자재의 잠재적인 손상 가능성이 낮은 상태> 1) 비산성과 손상이 동시에 있는 경우 손상에 대한 보수 2) 석면함유 건축자재 또는 설비에 대한 지속적인 유지 관리 3) 석면함유 건축자재 또는 설비가 손상되었을 경우 즉시 보수 4) 석면함유 건축자재를 인위적으로 손상시키지 않도록 함 5) 전기공사,배선공사등 건축물 유지보수 공사시 석면함유설비 또는 자재가 훼손되어 석면이 비산되지 않도록 작업수행

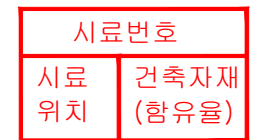
# 부속 창고



## 석면함유지점 범례



## 건축자재 인식표



석면함유 시료



석면비함유 시료

\* 건축물명 : 부속 창고

\* 건축물 소재지 :  
전라북도 전주시 완산구 천장로 313

\* 해당층 : 1층

\* 도면번호 : 15-01-30-08

\* 도면축척 :

\* 석면조사기관 :  
(주)대한석면환경연구소

\* 석면분석기관 :  
(주)대한석면환경연구소

\* 조사일자 : 2015.01.30