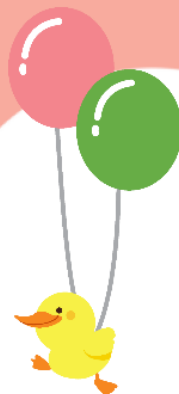


꽃사대 파이데이 (π -day)



행사안내 (자세한 사항은 팸플렛 참고)

- 언제? → 2019. 3. 12.(화) ~ 14.(목) 점심시간!!!
- 어디서? → 교내 및 운동장
- 무엇을? → wi-pi (운동장) / 스탑-pi (3층 특별실) / My-pi (중앙현관) /
수학시-pi (팸플렛) / 철교-pi (수학교과교실) / 암기왕-pi (중앙현관)

별도행사① (사진-pi) (우수작품 선정하여 상품 증정)

- π 모양을 만들어 사진을 찍어보기!
- 손가락처럼 작은 크기에서부터 여러 사람이 모여 만든 사진까지! 다양한 파이 모양을 기대합니다 :-)
- 제출방법: 김명수 선생님 메일주소 (billy1904@naver.com) 으로 보내세요!
- 기한: 3/14(목) 오후 5시까지

별도행사② (song-pi) (우수작품 선정하여 상품 증정)

- 만들어진 멜로디에 가사를 녹음하여 파이와 관련된 노래를 만들어보기!
- 반주를 틀어놓고 노래한 것을 녹음한 음원 또는 녹화한 영상을 제출하는 방식으로 참여
- 제출방법: 김소명 선생님을 찾아오세요^^ (2층 교무실)
- 기한: 3/14(목) 오후 5시까지

※ 주의사항 ※

- wi-pi 는 행사 기간동안 단 한 번 참여 가능! (동전은 두 번 씩 던져볼 수 있음)
- 스탑-pi 는 행사 기간동안 단 한 번 참여 가능! (연습 한번 후 바로 도전)
- 암기왕-pi는 행사 기간 3일간 매일 참여 가능! (매일 좀 더 외워서 또 도전ㅋㅋㅋ)

MISSION
CLEAR!



도장 1

도장 2

도장 3

도장 4

초코파이
먹자!!!
(본부 GO)

도장 4개 이상 찍고, 팸플렛에 **소감문** 작성해서 본부에 제출하면~ 초코파이 ^_^!
(2층 특별실)