

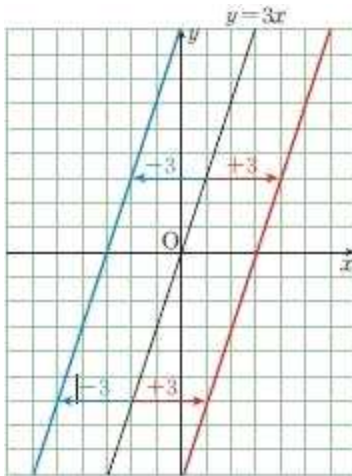
6/7(화)~6/10(금) 2학년 수학

<|차시> 일차함수의 그래프

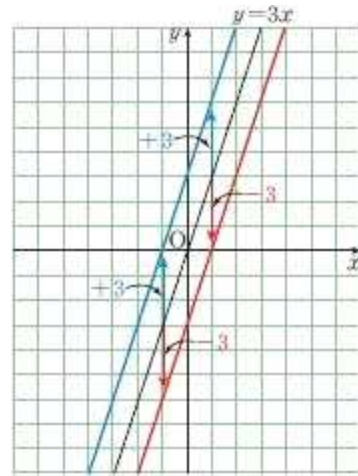
교과서 p. 108 스스로 확인하기 정리

1. 일반적으로 평행이동을 다음과 같이 표현합니다.

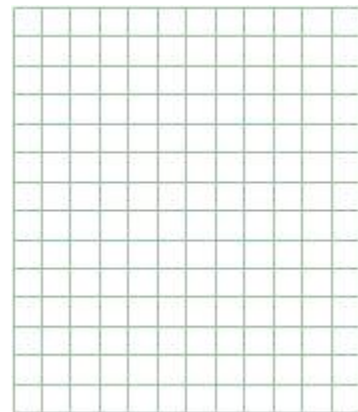
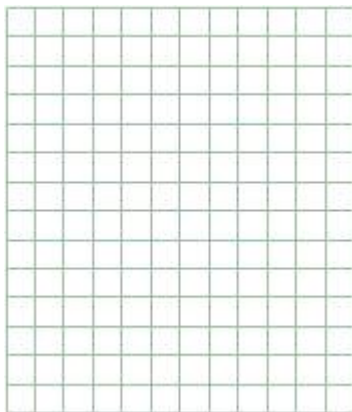
㉠ x 축의 방향으로 $+3$ 만큼 또는 -3 만큼 평행이동



㉡ y 축의 방향으로 $+3$ 만큼 또는 -3 만큼 평행이동



- (1) 일차함수 $y=-3x-4$ 의 그래프를 y 축의 방향으로 $+3$ 만큼 평행이동한 그래프를 그리고, 그 그래프를 이용하여 식을 구해 보자.
- (2) 일차함수 $y=2x-4$ 의 그래프를 x 축의 방향으로 $+3$ 만큼 평행이동하면 y 축의 방향으로 얼마만큼 평행이동한 것인지 그래프를 그려 설명해 보자.

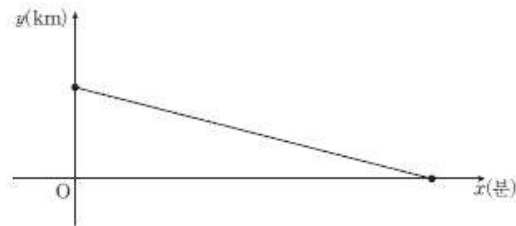


2. 서로 평행인 직선의 식을 3개 이상 만들어 보자.

<2차시> 일차함수의 그래프의 절편과 기울기

교과서 p. 109~110 요약 정리 & 문제 1,2 노트에 정리

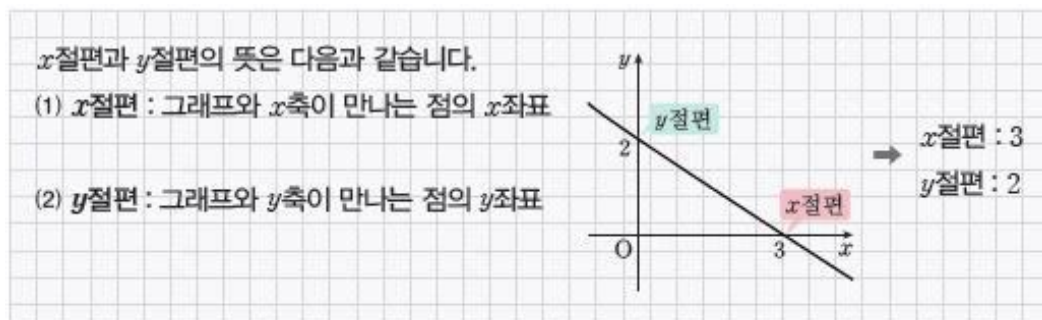
1. 여의도 선착장에서 이용할 수 있는 한강 유람선의 운항코스는 총 4가지입니다. 여행팀은 4가지 중 여의도를 출발하여 당산철교를 돌아 다시 여의도로 돌아오는 스토리 크루즈를 선택했습니다. 스토리 크루즈의 총 운항 거리는 8 km이고 배의 속력은 0.2km/분입니다. 출발 후 x 분이 지났을 때, 남은 운항 거리를 y km라고 하면 다음과 같은 그래프를 그릴 수 있습니다.



(1) 이 그래프가 x 축과 만나는 점의 좌표를 구하고, 그 점의 의미를 상황과 연결지어 설명해 보자.

(2) 이 그래프가 y 축과 만나는 점의 좌표를 구하고, 그 점의 의미를 상황과 연결지어 설명해 보자.

(3) 두 변수 x , y 사이의 함수식을 구해 보자. (1)과 (2)를 이 함수식을 이용하여 어떻게 구할 수 있을지 생각해 보자.



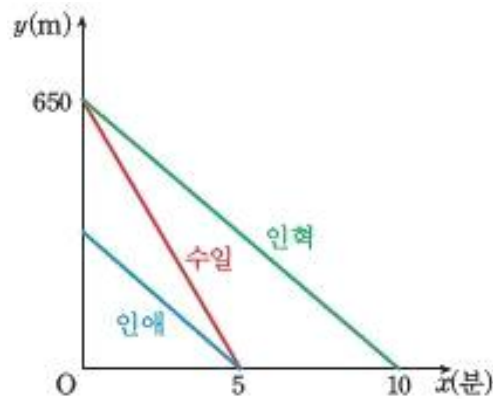
2. 1 에서 x 절편과 y 절편을 구하고 함수식을 이용하여 각 절편을 어떻게 구할 수 있는지 설명해 보자

나의 생각	모둠의 의견

<3차시> 일차함수의 그래프의 절편과 기울기

교과서 p. III 요약 정리 & 문제 3~4 노트에 정리

유람선 투어를 마친 친구들은 한강 밤도깨비 야시장을 구경 중입니다. 아래의 그림은 서로 흩어져서 야시장을 둘러 보던 수일, 인애, 인혁이가 버스킹 공연 시작을 알리는 또 다른 친구의 문자를 받고 공연 장소로 이동하는 모습을 나타낸 그래프입니다. 각자의 위치에서 동시에 출발한 세 사람이 이동한 시간을 x 분, 공연 장소까지 남은 거리를 y m라고 할 때, 다음을 함께 탐구해 보자.



1. 수일과 인혁이의 그래프에서 x 절편과 y 절편을 각각 구하고, 각 절편에 맞는 상황을 설명해 보자.

2. 인애와 인혁이의 그래프가 서로 평행합니다. 이때 인애의 그래프의 y 절편을 구하고, 구한 방법을 써보자.