



물질이 개벽되니
정신을 개벽하자

가정통신문

지평선중 제 2023 - 10호

교무실 : 063-544-3131
행정실 : 063-544-3154
팩 스 : 063-544-3151
<http://www.jipyeongseon.kr/>

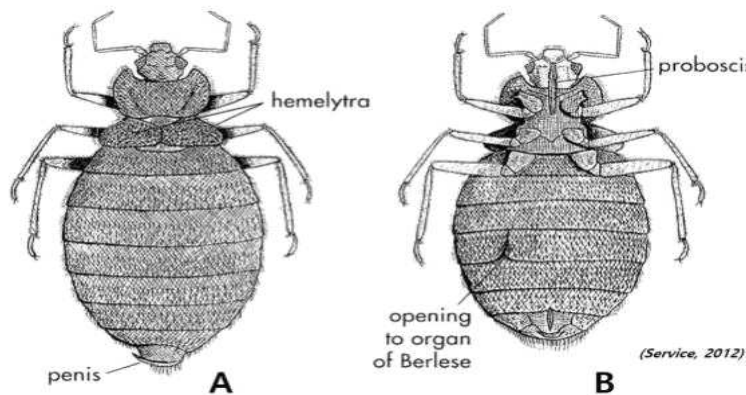
빈대 확산 방지 및 방제방법 안내

학부모님 반갑습니다.

최근 국내 일부 공동시설에서 빈대가 출현하는 사례가 있어 이에 빈대 확산 방지 및 방제 방법을 안내해 드리오니 가정에서 예방 활동에 참고해주시기 바랍니다.

1. 빈대의 특징

- ▶ 현재까지 질병을 매개한 기록은 없으나 가려움증을 유발하여 이차적 피부감염이 생기기도 하며 드물게 여러 마리에 의해 동시에 노출 시 아나필락시스가 일어나서 고열 및 염증반응을 일으킴
- ▶ 빈대는 흡혈욕구가 강하고 주로 야간에 흡혈하는 습성으로 수면을 방해함
- ▶ 성충은 약 5~6mm, 상하로 납작하게 눌린 난형이며 진한 갈색을 띰



2. 빈대 발견 방법

- ① 물린 자국: 모기 물린 것과 비슷
- ② 직접 확인: 빈대를 눈으로 직접 확인, 성충은 적갈색에 납작하여 4~7mm



<빈대에 물린 자국>



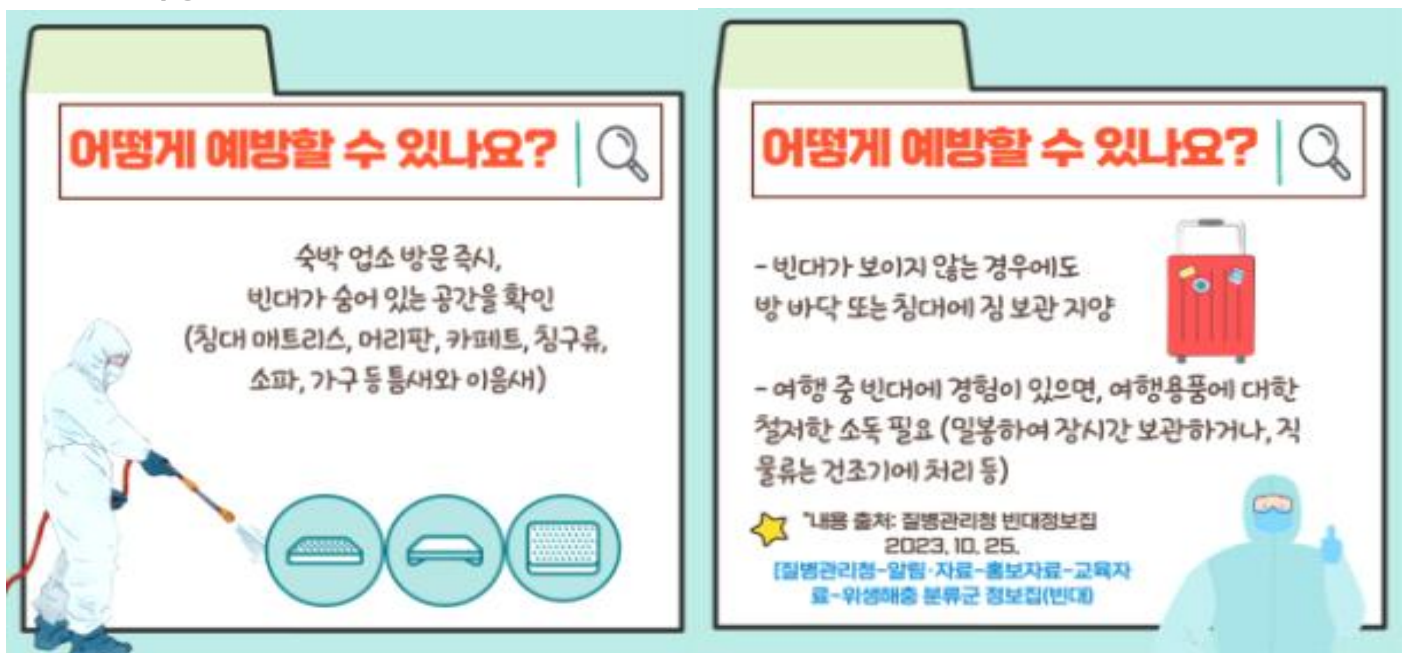
<빈대에 물린 자국>

- ③ 흔적: 침대 매트리스 패드나 침대 모서리에 적갈색 빈대 배설물이나 알 껍질 등을 찾을 수 있음
- ④ 냄새: 노린내 또는 곰팡이 냄새 같기도 한 냄새 풍김
- ⑤ 야간 발견 방법: 불을 켜면 숨어버림, 특히 침대 모서리나 매트리스 사이 집중 확인

3. 빈대 방제 방법

- ① 물리적 방제(스팀 고열, 청소 흡입 등) 및 화학적 방제(서식처 살충제 처리) 실시
- ② 오염된 매트리스, 가구 등은 방제 후 재사용 여부 판단하여 커버 유지
- ③ 오염된 물품 폐기 시, 반드시 방제 후 폐기
- ④ 오염장소 주변은 동시에 방제 후 정기적으로 서식 장소에서 빈대 유무 확인

4. 빈대 예방법



2023년 11월 3일

지 평 선 중 학 교 장 직인생략