

2025학년도 지평선중학교 신입생 준비물

1. 학교생활 준비물

- 가방, 필기구(문구류), (읽을) 책
- 개인 컵 또는 텀블러
- 칫솔, 치약 1개
- 개인이 필요하다고 생각하는 기타 문구류

- 실내화 : 아래 예시 중 편한 것으로 선택



- 필요시 : 운동화, 축구화, 농구화

2. 기숙사 생활 준비물

- 공통

- 침구류 : 덮는 이불, 까는 이불, 베개
- 컵, 속옷, 양말, 수건(이름 표시 필수)
- 옷걸이 10개 (사물함용, 빨래 건조용)
- 개인 세면도구(칫솔, 치약, 비누 등)
- * 칫솔은 기숙사용, 교내용 2개 (+1개 여분) 준비

- 개인 위생용품 (로션, 선크림 등)
- 개인 컵 2개 (기숙사용, 교내용)
- 드라이기
- 여학생 : 샴푸, 린스, 바디워시, (목욕 바구니) 등
- 남학생 : 샴푸, 바디워시(공동 구매)
- 필요시 린스만 개인 준비

* 남학생은 샴푸와 바디워시를 공동 구매하여 사용합니다.

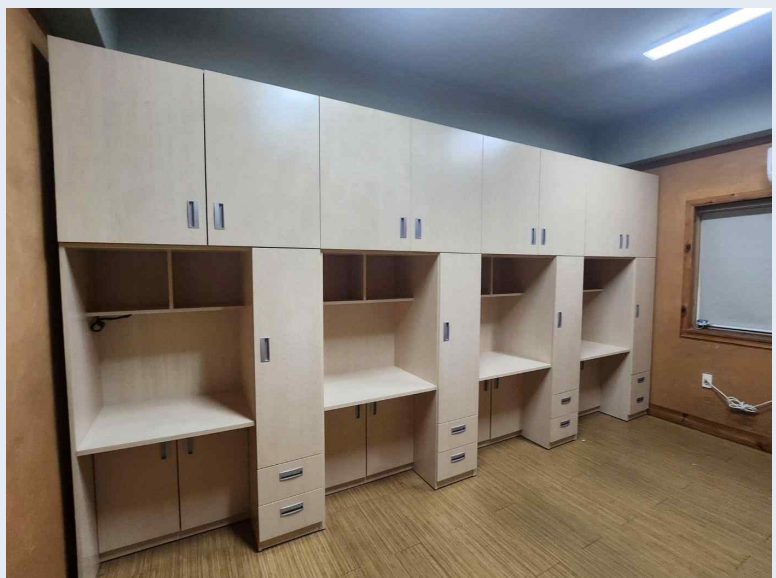
* 개인용품은 분실 방지를 위해 꼭 이름을 표시해 주세요.

* 신입생은 흰색 또는 노란색 계열의 수건을 추천합니다. 공동빨래 하는 과정에서 타 학년과 섞이는 것을 예방하기 위함입니다.

기숙사 사물함(공통)



여기숙사 사물함 모습



- 위 칸에는 접이식 3단 매트리스, 이불, 베개 등 보관합니다.
- 매트리스는 너무 두껍지 않은 것을 권장하며, 크기는 폭 1m 길이 2m까지 가능합니다. (단, 1~2주 생활 후에 구매하시는 것을 권합니다.)