

## 2020학년도 지평선중학교 (2차) 학교 설명회 학부모 안내

### 1. 지평선중학교 학교 설명회 일정

(1) 2차 학교 설명회 : 2020년 8월 9일(일) 오전 10시 ~ 11시

(2) 2차 학교 설명회 학부모 세부 일정 및 협조내용

#### 1) 학부모 세부일정

일자	시간	운영일정	장소	비고
8월 9일	9:20 ~ 10:00	차량 주차	운동장	[그림1]참조
			(우천시) 학교 주차장	[그림2]참조
		발열체크	체육관 입구	
	10:00 ~ 11:00	학부모 접수 (좌석번호 수령)	체육관 입구	좌석번호 안내자료 배부
		환영인사말씀	체육관	
		교육내용 설명		
		기타질문		
	11:00 ~ 11:30	귀가		

#### 2) 협조 사항

##### ① 출입 제한 대상(지평선중학교 안전관리 계획에 따름)

- 최근 14일 이내 해외 방문하거나, 발열 또는 호흡기 증상(기침, 호흡 관련 등)이 있는 경우
- 환자, 의사환자 및 감염병의심자 등 현재 입원치료통지서(또는 자가격리 통지서)를 받아 격리 중인 경우
- **설명회 당일 37.5°C 이상 발열이 있는 경우**
- 개인 **마스크가 준비되지 않은 경우**
- 학부모의 경우 학교 설명회장은 신청 가족 별 2명을 초과한 경우(**2명만 입장 가능**)

##### ② 차량주차

- 차량 출입은 [그림1]에서 설명한 내용에 따라 운영해주시기 바랍니다.
- 차량 주차는 운동장을 기본장소로 합니다. 단, 우천 시에 당일 현장 상황에 따라 [그림2]로 변경될 수 있습니다.
- 현재 8월 8일 오후 비가 예상되고 있습니다. 그래서 차량 주차에 대해서는 지평선중학교 정문에 게시는 **선생님의 안내를 꼭!!! 따라주시기 바랍니다.**

##### ③ 발열체크

- 체육관 입구에서 이루어지는 발열 체크 시 37.5°C이 되면 출입이 제한됩니다.

##### ④ 학부모 접수

- 발열체크 후 접수가 이루어지며, 접수한 순서대로 좌석번호와 안내자료를 배부합니다.
- 학부모님께 부여되는 **좌석번호에 맞춰 착석**해주셔야 합니다.

##### ⑤ 기타 질문

- 학교 설명회 중 질문을 하시지 못한 경우 학교 홈페이지 또는 학교 대표번호(063-544-3131)로 문의해 주시면 소중히 답변해 드리도록 하겠습니다.

(3) 2차 학교 설명회 학생 세부 일정 및 협조내용

1) 학생 세부일정

일자	시간	운영일정	장소	비고
8월 9일	9:20 ~ 10:00	차량 주차	운동장	[그림1]참조
			(우천시) 학교 주차장	[그림2]참조
		발열체크	본관 입구	이동장소 숙지
		학생 접수 (이동장소 공지)		
	10:00 ~ 11:00	환영인사	혜음 / 땅사람살 교실	
		학교설명		
		학교탐방		
	11:00 ~ 11:30	귀가		

2) 협조 사항

① 출입 제한 대상(지평선중학교 안전관리 계획에 따름)

- 최근 14일 이내 해외 방문하거나, 발열 또는 호흡기 증상(기침, 호흡 관련 등)이 있는 경우
- 환자, 의사환자 및 감염병의심자 등 현재 입원치료통지서(또는 자가격리 통지서)를 받아 격리 중인 경우
- 설명회 당일 37.5°C 이상 발열이 있는 경우
- 학생의 경우 학교 설명 및 탐방은 신청 가족 별 1명을 초과한 경우(1명만 입장 가능)

② 발열체크

- 본관 입구에서 이루어지는 발열 체크 시 37.5°C이 되면 출입이 제한됩니다.

③ 학생 접수

- 발열체크 후 접수가 이루어지며, 해당 학생에게 공지된 이동장소로 이동한다.

④ 학교 탐방

- 학생 프로그램은 정확하게 14시부터 진행이 되므로 시간에 맞추어 접수해주시기 바랍니다.

## 2. 지평선중학교 학교 설명회 준비물

(1) 코로나 19 개인 방역 물품 - **마스크**

(개인 마스크를 준비하지 않으시면 학교 설명회 출입이 제한됩니다.)

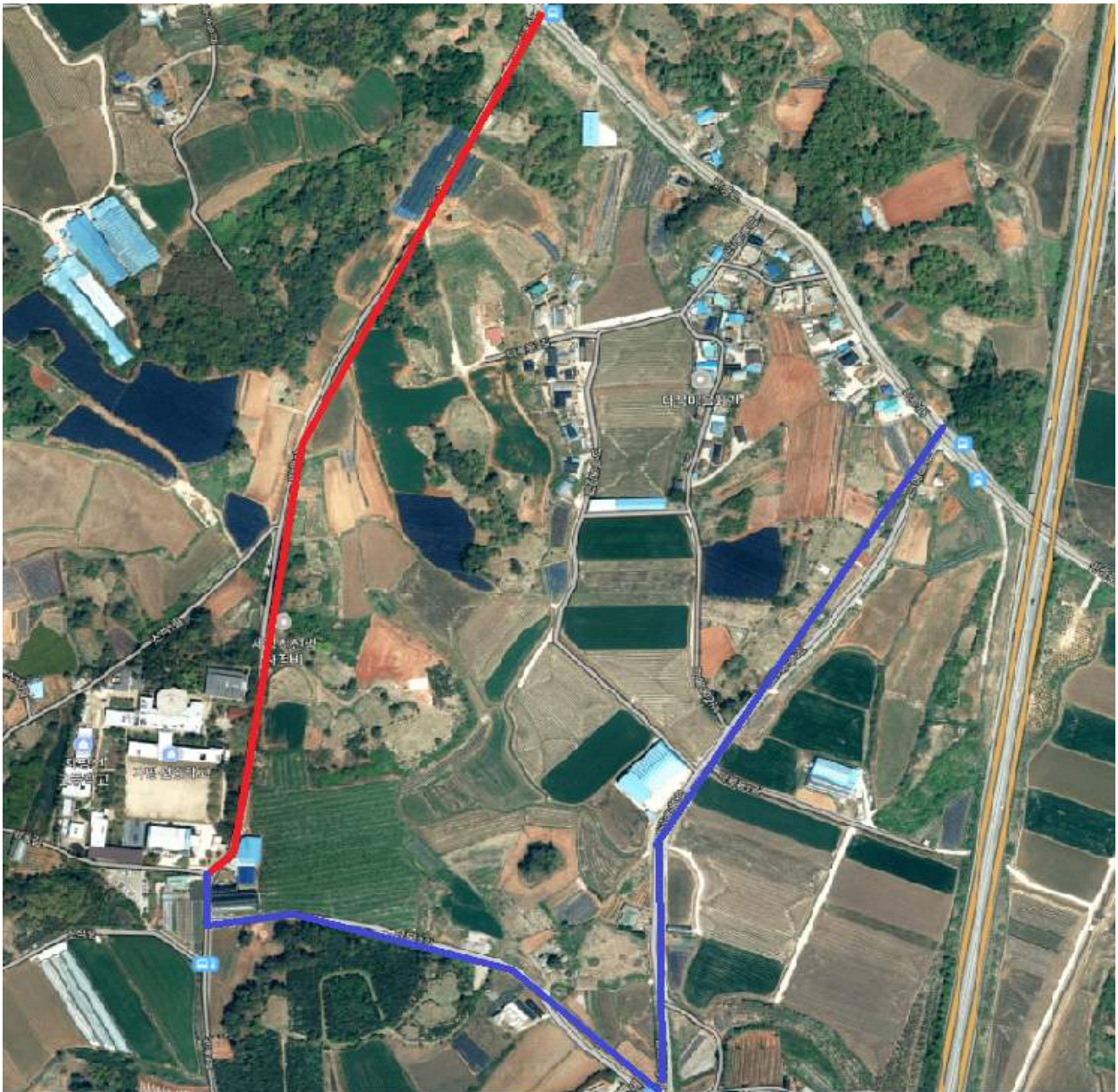
(2) 필기도구

## [그림 1]

다음은 지평선중학교 주변 지도입니다. 안내한 내용을 잘 숙지해주시기 바랍니다.

- ① **붉은 색 표시된 도로**는 학교 주 출입 도로입니다.
- ② 학교 정문에 도착하시면 일렬로 순서를 기다려 주시기 바랍니다.
- ③ 도착하신 순서대로 학부모님께 주차에 대한 안내가 진행될 것입니다.
- ④ 파란 색 표시된 도로는 택시를 이용하시는 분들의 출입구입니다.
- ⑤ 귀가 시 정문에 게시는 선생님들의 안내에 따라 이동하시면 되겠습니다.

**학교 주변은 농기계나 대중교통이 운행되기 때문에 학교 정문에 있는 선생님의 안내를 따라주셔야 합니다.**





[그림 2]

다음은 학교설명회 당일 **(우천시)** 학교 운동장을 사용하지 못함으로 주황색 표시된 장소에 주차를 합니다.

- ① 학교 정문에 도착하시면 일렬로 순서를 기다려 주시기 바랍니다.
- ② 도착하신 순서대로 정문에 있는 선생님의 안내를 따라주셔야 합니다.
- ③ 삼각형 모양의 학교 주차장에 먼저 도착한 가족의 차량을 주차하고, 만차가 되면 학교 주변 갓길 주차를 할 예정입니다.

