

한국교통안전공단 직원 공개채용 공고

안전하고 스마트한 미래교통의 리더, 국민과 함께하는 한국교통안전공단을 만들어 나갈 전문성을 갖춘 혁신적 인재를 찾습니다.

모집분야 및 자격요건

○ 경력직

분 야			인원	자 격 요 건	근무 예정지
행정 (4)	5급	회계사	1	○ 아래 요건을 만족하는 자 - 공인회계사 자격 취득 후 회계분야 경력 1년 이상 * 경력기간에 수습기간 포함	경북 김천
		노무사	1	○ 아래 요건을 만족하는 자 - 공인노무사 자격 취득 후 노무분야 경력 1년 이상 * 경력기간에 수습기간 포함	경북 김천
		세무사	1	○ 아래 요건을 만족하는 자 - 세무사 자격 취득 후 세무분야 경력 1년 이상 * 경력기간에 수습기간 포함	경북 김천
		전산	1	○ 정보처리기사 자격 소지자로서 아래 요건 중 어느 하나를 만족하는 자 - 관련분야 박사학위 취득자 또는 기술사 - 관련분야 석사학위 취득 후 해당분야 경력 3년 이상 - 관련분야 학사학위 취득 후 해당분야 경력 5년 이상 * 관련분야: 컴퓨터, 정보통신, 소프트웨어 등 전산 관련 * 해당분야: 정보시스템 운영 등 IT 관련	경북 김천
기술 (3)	4급	Kadis개발	1	○ 아래 요건 중 어느 하나를 만족하는 자 - 관련분야 박사학위 취득 후 해당분야 경력 3년 이상 - 관련분야 석사학위 취득 후 해당분야 경력 6년 이상 - 관련분야 학사학위 취득 후 해당분야 경력 8년 이상 * 관련분야: 기계, 자동차, 전기, 전자, 전산 분야 * 해당분야: 자동차검사기술 연구 및 장비 개발 등	경북 김천
	5급	검사연구	1	○ 아래 요건 중 어느 하나를 만족하는 자 - 관련분야 박사학위 취득자 - 관련분야 석사학위 취득 후 해당분야 경력 3년 이상 - 관련분야 학사학위 취득 후 해당분야 경력 5년 이상 * 관련분야: 기계, 자동차, 전지, 전산, 제어계측 * 해당분야: 자동차검사기술 연구 및 장비 개발 등	경북 김천

분 야			인원	자 격 요 건	근무 예정지
연구 교수 (7)		건축	1	<ul style="list-style-type: none"> ○ 2종 보통 이상 운전면허와 건축기사 이상의 자격 소지자로서 아래 요건을 만족하는 자 - 관련분야 학사학위 취득 후 건축분야 경력 5년 이상 * 관련분야: 건축공학, 건축학 	경기 화성 또는 경북 김천
	3급	항공자격 시험(조종)	1	<ul style="list-style-type: none"> ○ 최근 1년 이내에 항공안전법에 의한 행정처분을 받지 않은 자로 아래 요건 중 어느 하나를 만족하는 자 - 항공종사자 자격증명(운송용조종사) 소지자로서 학사학위 이상 취득 후 조종경력 11년 이상 - 학사학위 취득 후 항공종사자 양성 전문교육기관의 조종 분야에서 11년 이상 교육훈련업무(교관)에 종사한 자 * 석사학위 소지자의 경우 학위 취득 후 경력 9년 이상 * 박사학위 소지자의 경우 학위 취득 후 경력 6년 이상 - 6급 이상의 공무원이었던 자로서 학사학위 취득 후 조종경력 11년 이상 * 석사학위 소지자의 경우 학위 취득 후 경력 10년 이상 (5급 공무원의 경우 9년 이상) * 박사학위 소지자의 경우 학위 취득 후 경력 10년 이상 (5급 공무원의 경우 6년 이상) - 박사학위 취득 후 대학 또는 전문대학에서 조종 분야의 전임강사 이상의 자격으로 경력 6년 이상 	서울 또는 경북 김천
	4급	항공자격 시험(정비)	1	<ul style="list-style-type: none"> ○ 항공종사자 자격증명(항공정비사) 소지자로서 아래 요건 중 어느 하나를 만족하는 자 - 관련분야 박사학위 취득 후 해당분야 경력 3년 이상 - 관련분야 석사학위 취득 후 해당분야 경력 6년 이상 - 관련분야 학사학위 취득 후 해당분야 경력 8년 이상 * 관련분야: 항공 * 항공정비업무(경력): 항공안전법 시행규칙 별표4의 항공종사자·경량항공기조종사 자격증명 응시경력 비교란의 제1호에 따른 “정비업무”로서 정비실무(수리, 개조, 검사 포함), 정비기술, 정비계획 및 정비품질관리 중 어느 하나에 해당함 	경북 김천
		드론안전	1	<ul style="list-style-type: none"> ○ 항공교통관제사 자격 소지자로서 아래 요건 중 어느 하나를 만족하는 자 - 관련분야 박사학위 취득 후 해당분야 경력 3년 이상 - 관련분야 석사학위 취득 후 해당분야 경력 6년 이상 - 관련분야 학사학위 취득 후 해당분야 경력 8년 이상 * 관련분야: 항공(무인기 또는 드론 포함) * 해당분야: 국제항공업무(관제) 실무 	경기 화성 · 시흥 또는 경북 김천
	5급	드론안전	1	<ul style="list-style-type: none"> ○ 사업용조종사 자격 소지자로서 아래 요건 중 어느 하나를 만족하는 자 - 관련분야 박사학위 취득자 - 관련분야 석사학위 취득 후 해당분야 경력 3년 이상 - 관련분야 학사학위 취득 후 해당분야 경력 5년 이상 * 관련분야: 항공(무인기 또는 드론 포함) * 해당분야: 항공운항 실무 	경기 화성 · 시흥 또는 경북 김천

분 야			인원	자 격 요 건	근무 예정지
	항공보안		1	<ul style="list-style-type: none"> ○ 유효한 보안검색요원 인증서 소지자로서 아래 요건 중 어느 하나를 만족하는 자 <ul style="list-style-type: none"> - 관련분야 박사학위 취득자 - 관련분야 석사학위 취득 후 항공보안 경력 3년 이상 - 관련분야 학사학위 취득 후 항공보안 경력 5년 이상 * 관련분야: 항공, 보안, 법, 행정, 경제, 경영, 심리 	서울 또는 경북 김천
	기계/자동차		1	<ul style="list-style-type: none"> ○ 아래 요건 중 어느 하나를 만족하는 자 <ul style="list-style-type: none"> - 관련분야 박사학위 취득자 - 관련분야 석사학위 취득 후 해당분야 경력 3년 이상 - 관련분야 학사학위 취득 후 해당분야 경력 5년 이상 * 관련분야: 기계, 자동차, 전기, 전자, 화학 * 해당분야: 자동차 구동축전지 안정성 평가 	전국
	통신·컴퓨터		1	<ul style="list-style-type: none"> ○ 아래 요건 중 어느 하나를 만족하는 자 <ul style="list-style-type: none"> - 관련분야 박사학위 취득자 - 관련분야 석사학위 취득 후 해당분야 경력 3년 이상 - 관련분야 학사학위 취득 후 해당분야 경력 5년 이상 * 관련분야: 정보통신, 전기, 컴퓨터공학 * 해당분야: 시스템 DB 및 운영 관리 등 	전국

○ 신규직

분 야			인원	자 격 요 건	근무 예정지
행정 (12)	6급	일반	4	○ 제한없음	전국
	6급	일반(이전지역)	3	<ul style="list-style-type: none"> ○ 제한없음 * 대학까지의 최종학력(대학원 이상 제외)을 기준으로 대구·경북지역 소재 대학교를 졸업(예정)한 자 (최종학력이 고졸 이하인 경우에는 고등학교 소재지 기준) 	전국
	6급	일반(장애)	1	<ul style="list-style-type: none"> ○ 제한없음 * 장애인고용촉진 및 직업재활법에 따라 등록된 장애인 대상만 지원 가능 	전국
	6급	기록물 관리	1	<ul style="list-style-type: none"> ○ 아래 요건 중 어느 하나를 만족하는 자 <ul style="list-style-type: none"> - 「공공기록물 관리에 관한 법률 시행령」에 따라 기록관리학 석사학위 이상을 취득 자 - 행정안전부령으로 정하는 기록관리학 교육과정을 이수하고, 행정안전부장관이 시행하는 기록물관리 전문요원 시험에 합격한 자 중 아래 어느 하나에 해당하는 자 <ul style="list-style-type: none"> * 기록관리학 학사학위 소지자 * 역사학 또는 문헌정보학 학사학위 이상 취득한 자 	경북 김천
	7급	일반	3	<ul style="list-style-type: none"> ○ 고등학교 졸업(예정)자 * 해당 분야는 고졸 전용 분야로서 전문대 졸업(예정)자 또는 4년제 대학에서 4학기 이상 수료한 자의 지원을 금함 	전국

분 야			인원	자 격 요 건	근무 예정지
기술 (8)	6급	자동차검사	1	○ 자동차정비(검사)산업기사 이상과 운전면허 1종 보통 이상 자격소지자	전 국
	6급	기계식주차장	1	○ 2종 보통 운전면허 이상 자격 소지자로서 아래 요건 중 어느 하나를 만족하는 자 - 일반기계산업기사 또는 기계설비산업기사 또는 건설기계설비산업기사 이상 소지자	전 국
	6급	기계식주차장 (이전지역)	2	○ 2종 보통 이상 운전면허 자격 소지자로서 아래 요건 중 어느 하나를 만족하는 자 - 일반기계산업기사 또는 기계설비산업기사 또는 건설기계설비산업기사 이상 소지자 * 대학까지의 최종학력(대학원 이상 제외)을 기준으로 대구·경북지역 소재 대학교를 졸업(예정)한 자 (최종학력이 고졸 이하인 경우에는 고등학교 소재지 기준)	전 국
	6급	검사연구 (이전지역)	1	○ 제한없음 * 대학까지의 최종학력(대학원 이상 제외)을 기준으로 대구·경북지역 소재 대학교를 졸업(예정)한 자 (최종학력이 고졸 이하인 경우에는 고등학교 소재지 기준)	경 북 김 천
	6급	철도	1	○ 철도차량 운전면허 또는 철도교통관제 자격 증명 소지자	경 북 김 천
	7급	자동차검사	2	○ 고등학교 졸업(예정자) 중 자동차정비(검사) 산업기사 이상과 운전면허 1종 보통 이상 자격소지자 * 해당 분야는 고졸 전용 분야로서 전문대 졸업(예정)자 또는 4년제 대학에서 4학기 이상 수료한 자의 지원을 금함	전 국
연구 교수 (18)	6급	기계/자동차	4	○ 관련분야 학사 학위 이상 소지자 * 관련분야 : 기계, 자동차, 메카트로닉스 공학	전 국
	6급	기계/자동차 (이전지역)	2	○ 관련분야 학사 학위 이상 소지자 * 관련분야 : 기계, 자동차, 메카트로닉스 공학 * 대학까지의 최종학력(대학원 이상 제외)을 기준으로 대구·경북지역 소재 대학교를 졸업(예정)한 자	전 국
	6급	교통 및 체협교육	5	○ 1종 보통 이상 운전면허 자격 소지자로서 관련분야 학사 학위 이상 소지자 * 관련분야 : 교통	전 국

분 야			인원	자 격 요 건	근무 예정지
	6급	교통 및 체험교육 (이전지역)	4	○ 1종 보통 이상 운전면허 자격 소지자로서 관련분야 학사 학위 이상 소지자 * 관련분야 : 교통 * 대학까지의 최종학력(대학원 이상 제외)을 기준으로 대구· 경북지역 소재 대학교를 졸업(예정)한 자	전국
	6급	드론안전	3	○ 관련 분야 학사 학위 이상 소지자 * 관련분야: 항공(무인기 및 드론 포함)	전국

○ 실무직

분야	인원	자격요건	근무 예정지
실무직-사무 (4급 1단계)	3	○ 제한없음	경북 김천
	3	○ 제한없음	광주 (광산구)
실무직-사무 (단시간) (4급 1단계)	1	○ 3년 이상 행정업무 관련 경력자로 임신·혼인·출산·육아로 6개월 이상 경력이 단절된 여성(현재 무직)	서울 (성산)
실무직 검사 (4급 1단계)	1	○ 자동차검사(정비)산업기사 이상 및 운전면허 1종 보통 이상 자격을 소지한 자	인천 또는 경기 부천
	1	○ 자동차검사(정비)산업기사 이상 및 운전면허 1종 보통 이상 자격을 소지한 자	전북 익산 또는 전주
실무직-시설(일반) (5급 1단계)	2	○ 소방설비산업기사(전기 또는 기계) 이상 소지자	경기 화성
실무직-시설(전기) (5급 1단계)	1	○ 아래 요건 중 어느 하나를 만족하는 자 - 전기분야 기술사 자격 소지자 - 전기기사 또는 전기기능장 자격 소지자로서 해당분야 경력 2년 이상 - 전기산업기사 자격 소지자로서 해당분야 경력 4년 이상 * 해당분야: 전기설비 및 시설물 점검, 전기안전관리 등	광주 (광산구)
실무직-시설 (차량정비) (5급 1단계)	1	○ 자동차 정비 기능사 이상 및 운전면허 1종 보통 이상 자격을 소지한 자	경북 상주

분야	인원	자격요건	근무 예정지
실무직-상담 (6급 1단계)	1	○ 제한없음 * 콜센터 상담 경력자 우대	경북 김천
실무직-환경 (6급 1단계)	1	○ 제한없음 * 미화(청소) 경력자 우대 * 주 10시간 근무(월~금요일 18:00~20:00)	서울 (강동)
	1	○ 제한없음 * 미화(청소) 경력자 우대 * 주 24시간 근무(월~토요일 06:00~10:00)	서울 (성산)
	1	○ 제한없음 * 미화(청소) 경력자 우대 * 주 15시간 근무(월~금요일 06:00~09:00)	서울 (성동)
	1	○ 제한없음 * 미화(청소) 경력자 우대 * 주 30시간 근무(월~토요일 06:00~11:00)	경기 (동탄)
	1	○ 제한없음 * 미화(청소) 경력자 우대 * 주 18시간 근무(월~토요일 06:00~09:00)	경기 고양
	1	○ 제한없음 * 미화(청소) 경력자 우대 * 주 40시간 근무(월~금요일 07:00~16:00)	경기 화성
	2	○ 제한없음 * 미화(청소) 경력자 우대 * 주 20시간 근무(월~금요일 07:00~11:00 / 12:00~16:00) * 임용 이후 상기 근무시간표에 따라 근무조 편성	경기 시흥

- * 이 전 지역 인 재 는 대 학 까 지 의 최 종 학 력 (대 학 원 이 상 제 외) 을 기 준 으 로 대 구 · 경 북 지 역 소 재 대 학 교 를 졸 업 (예 정) 한 자 로 최 종 학 력 이 고 졸 이 하 인 경 우 에 는 고 등 학 교 소 재 지 기 준 으 로 판 단
- * 경 력 기 간, 자 격 증 취 득 일 및 유효 기 간 등 은 공 고 일 기 준 으 로 판 단 함
- * 학 위 가 요 건 인 분 야 는 졸 업 예 정 자 (‘21.8월) 까 지 가 능 하 며, 졸 업 예 정 자 는 최 종 학 기 수 강 신 청 학 점 을 포 함 해 서 졸 업 학 점 에 도 달 한 자 로 서, 재 학 중 인 학 교 의 학 칙 에 따 라 졸 업 예 정 자 로 인 정 되 어 합 격 예 정 자 발 표 시 졸 업 예 정 증 명 서 발 급 및 제 출 이 가 능 하 야 함 (추 후 학 위 증 명 을 하 지 못 할 경 우 면 직 가 능)
- * 자 격 요 건 중 학 사 등 학 위 에 대 한 정 함 은 고 등 교 육 법 을 따 립
- * 상 기 근 무 예 정 지 는 임 용 후 최 초 근 무 지 이 며, 이 후 사 정 에 따 라 전 보 가 능 (행 정 6 급 (기 록 물 관 리) 의 경 우, 지 속 적 으 로 해 당 업 무 를 수 행 해 야 함)
- * 모 집 분 야 별 세 부 요 건 은 직 무 기 술 서 [덧 붙 임 1] 참 조

□ 채용 조건

구 분	세부내용
시보 또는 채용형 인턴 근무기간	<ul style="list-style-type: none"> ○ 경력직과 신규직은 각각 일정기간 시보 및 채용형인턴으로 근무 후 결격사유가 없을 시 정규직으로 임용하며, 해당기간 중 결격사유 발생 시 면직 가능 ○ 또한, 시보 및 채용형 인턴 기간 종료 이전 공단 ‘인사규정’ 및 ‘인사관리세칙’에 따라 근무평정 후 임용여부 결정 * 2020년 상반기 채용형인턴 정규직 전환율: 100.0%(중도퇴사자 등 제외)
근로조건 및 보수	<ul style="list-style-type: none"> ○ 경력직은 공단 “인사·보수규정”에 따르며, 정규임용 전 인턴 및 실무직은 공단 “실무직근로자 및 기간제근로자 관리규정”에 따름 * 행정6급(기록물관리)의 경우, 지속적으로 해당 업무를 수행해야함
근무시간	<ul style="list-style-type: none"> ○ 실무직-사무(단시간)는 하루 4시간, 주20시간 근무 ○ 그 외는 모집분야 및 자격요건에서 정한 바에 따름

□ 전형절차 및 일정

일 정	일 자	세부내용 요약
채용공고	2021. 3. 3.(수)	
원서접수	2021. 3. 8.(월) 10:00 ~ 3. 18.(목) 18:00	접수처: kotsa.bschr.com
서류발표	2021. 4. 15.(목)	접수처에서 개별 확인
필기전형	2021. 4. 24.(토)	장소: 서울, 대전 중 택 1
필기발표	2021. 4. 29.(목)	접수처에서 개별 확인
인성검사	2021. 4. 30.(금) 10:00 ~ 5. 3.(월) 18:00	접수처에서 검사 진행
면접전형	2021. 5. 12.(수) ~ 5. 15.(토)	장소: 서울 또는 기타 도시 (추후 공지)
합격예정자 발표	2021. 5. 26.(수)	
최종합격자 발표	2021. 6. 4.(금)	임용일자: 2021. 6. 14.(월)

* 상기 일정 및 장소는 공단 사정에 따라 변경될 수 있으며, 변경시 별도 공지 예정

* 서류전형은 신규직의 경우 채용예정인원의 10배수, 경력·실무직은 3배수를 다음 전형 대상자로 선정
단, 공단 인사관리세칙 제41조제1항제1호 및 제2항제1호에 따라 다음과 같이 변동 가능

구 분	적용 내용
신규직	서류심사 합격자 수가 지원자 수의 50% 미만일 경우에는 지원자 수의 50%를 합격자로 선정
경력·실무직	서류심사 합격자 수가 지원자 수의 20% 미만일 경우에는 채용예정인 인원의 10배수를 한도로 지원자 수의 20%를 합격자 수로 선정

* 필기전형을 통해 채용예정인원의 3배수를 면접전형 대상자로 선정

□ 전형 상세내용

구분	평가내용	비고																																							
서류전형	<ul style="list-style-type: none">○ (입사지원서 공통) 교육 및 자격사항○ (신규직, 실무직) 자기소개서 · 경력기술서○ (경력직) 직무수행계획서 · 경력기술서	동점자는 전원 합격 * [덧붙임 2] 평가기준 참조																																							
필기전형 (신규직에 한함, 경력직· 실무직 제외)	<ul style="list-style-type: none">○ NCS직업기초능력평가(60문제), 전공시험(40문제) <table><tr><th colspan="2">항목</th><th>세부분항/출제 과목</th></tr><tr><td rowspan="7">직업기 초 능 력 (60)</td><td>문제해결능력</td><td>사고력, 문제처리능력</td></tr><tr><td>의사소통능력</td><td>문서이해, 문서작성, 경청, 언어구사</td></tr><tr><td>정보능력</td><td>컴퓨터 활용, 정보처리</td></tr><tr><td>수리능력</td><td>기초연산, 기초통계, 도표분석·작성</td></tr><tr><td>자원관리능력</td><td>시간자원관리, 예산관리, 물적·인적자원관리</td></tr><tr><td>조직이해능력</td><td>국제감각, 조직체계 이해, 경영이해, 업무이해</td></tr><tr><td>기술능력</td><td>기술이해능력, 기술선택능력, 기술적용능력</td></tr><tr><td rowspan="10">전 공 평 가 (40)</td><td>행정 6급(일반)</td><td>경영·경제·행정 통합</td></tr><tr><td>행정(기록물 관리)</td><td>기록관리학, 전자기록물 관리, 기록물 보존 등</td></tr><tr><td>행정 7급(일반)</td><td>사무업무 관련 상식</td></tr><tr><td>기술 6·7급 통합(자동차검사)</td><td>[자동차정비산업기사] 필기시험 과목 수준</td></tr><tr><td>기술(기계식주차장)</td><td>[일반기계기사] 필기시험 과목 수준</td></tr><tr><td>기술(검사연구)</td><td>[정보처리기사] 필기시험 과목 수준</td></tr><tr><td>기술(철도)</td><td>철도공학(철도시스템, 시설, 전기 등)</td></tr><tr><td>연구교수(기계/자동차)</td><td>[일반기계기사] 필기시험 과목 수준</td></tr><tr><td>연구교수(교통·체험교육)</td><td>[교통기사] 필기시험 과목 수준</td></tr><tr><td>연구교수(드론안전)</td><td>항공법규</td></tr></table> <p>* 장애, 이전지역인재 등 전형 포함 * 필기시험 장소(서울, 대전)는 입사지원시 선택하며, 장소별 수용인원 범위 내에서 입사지원서 선(先)제출자에게 우선권이 부여되므로, 입사 지원자가 희망하는 시험장소는 변동 가능</p>	항목		세부분항/출제 과목	직업기 초 능 력 (60)	문제해결능력	사고력, 문제처리능력	의사소통능력	문서이해, 문서작성, 경청, 언어구사	정보능력	컴퓨터 활용, 정보처리	수리능력	기초연산, 기초통계, 도표분석·작성	자원관리능력	시간자원관리, 예산관리, 물적·인적자원관리	조직이해능력	국제감각, 조직체계 이해, 경영이해, 업무이해	기술능력	기술이해능력, 기술선택능력, 기술적용능력	전 공 평 가 (40)	행정 6급(일반)	경영·경제·행정 통합	행정(기록물 관리)	기록관리학, 전자기록물 관리, 기록물 보존 등	행정 7급(일반)	사무업무 관련 상식	기술 6·7급 통합(자동차검사)	[자동차정비산업기사] 필기시험 과목 수준	기술(기계식주차장)	[일반기계기사] 필기시험 과목 수준	기술(검사연구)	[정보처리기사] 필기시험 과목 수준	기술(철도)	철도공학(철도시스템, 시설, 전기 등)	연구교수(기계/자동차)	[일반기계기사] 필기시험 과목 수준	연구교수(교통·체험교육)	[교통기사] 필기시험 과목 수준	연구교수(드론안전)	항공법규	동점자는 서류 우수자순으로 선정 * 오답감점 없음
항목		세부분항/출제 과목																																							
직업기 초 능 력 (60)	문제해결능력	사고력, 문제처리능력																																							
	의사소통능력	문서이해, 문서작성, 경청, 언어구사																																							
	정보능력	컴퓨터 활용, 정보처리																																							
	수리능력	기초연산, 기초통계, 도표분석·작성																																							
	자원관리능력	시간자원관리, 예산관리, 물적·인적자원관리																																							
	조직이해능력	국제감각, 조직체계 이해, 경영이해, 업무이해																																							
	기술능력	기술이해능력, 기술선택능력, 기술적용능력																																							
전 공 평 가 (40)	행정 6급(일반)	경영·경제·행정 통합																																							
	행정(기록물 관리)	기록관리학, 전자기록물 관리, 기록물 보존 등																																							
	행정 7급(일반)	사무업무 관련 상식																																							
	기술 6·7급 통합(자동차검사)	[자동차정비산업기사] 필기시험 과목 수준																																							
	기술(기계식주차장)	[일반기계기사] 필기시험 과목 수준																																							
	기술(검사연구)	[정보처리기사] 필기시험 과목 수준																																							
	기술(철도)	철도공학(철도시스템, 시설, 전기 등)																																							
	연구교수(기계/자동차)	[일반기계기사] 필기시험 과목 수준																																							
	연구교수(교통·체험교육)	[교통기사] 필기시험 과목 수준																																							
	연구교수(드론안전)	항공법규																																							
인성검사 (필기합격자, 경력직, 실무직 대상)	<ul style="list-style-type: none">○ 공단 인재상 부합 여부 확인○ 사회성·대인관계 등 일반 인성검사 시행(온라인)<ul style="list-style-type: none">* 총 120문항 제한시간 최대 20분간 검사 진행* 인성검사 미응시 시 면접전형 제외	면접 참고자료로 활용																																							
면접전형 (경력직 1차 PT면접을 제외한 모든 전형은 현장에서 화상면접으로 진행 예정)	<p>[경력직]</p> <ul style="list-style-type: none">○ 1차면접: 직무수행계획서 기반 PT발표 및 인터뷰<ul style="list-style-type: none">* 10분 발표분량으로 자율 작성하여 발표일 전 이메일로 PT파일 사전 제출(면접대상자 별도 안내)○ 2차면접: 경험면접 <p>[신규직]</p> <ul style="list-style-type: none">○ 1차면접: 개별 과제에 대한 그룹별 토론<ul style="list-style-type: none">* 토론과제 당일공개, 조별 약 30분간 토론 실시(인원수에 따라 변경 가능)○ 2차면접: 경험면접 <p>[실무직]</p> <ul style="list-style-type: none">○ 1차면접: 경험면접	동점자는 아래 기준에 따라 우수자 순으로 선정 · (신규직) 필기·서류순 · (경력, 실무) 서류순																																							

* 각 전형단계의 평가점수는 다음 단계의 전형대상자를 선발하는 용도로만 활용됨

□ 제출 서류

구분		세부내용	제출방법
필수	공통	<ul style="list-style-type: none"> ○ 신규직(실무직 포함) : 입사지원서, 자기소개서, 경력기술서 ○ 경력직 : 입사지원서, 직무수행 계획서, 경력기술서, 자기소개서 (자기소개서는 평가항목이 아니며 참고자료로 활용) * (주의) 지원서 입력 시 서류전형 평가기준을 참고하고, 교육사항(직무 관련 학교 이수과목, 수료증이 있는 사외교육 등)을 반드시 입력 	인터넷 접수시 입력
		○ 필기전형 대상자에 한해 신원확인을 위한 사진 및 월일입력 (생년 제외)	서류합격자 발표 이후 / 인터넷 입력
		<ul style="list-style-type: none"> ○ 응시 필요자격 및 서류전형에 점수를 받기 위해 지원서에 기재한 자격증 사본 각 1부(원본 지참) ○ 지원서에 기재한 경력증명서 각 1부 	
	행정·기술 7급	<ul style="list-style-type: none"> ○ 학자금대출·장학금신청증명서(한국장학재단) 1부 [덧붙임 7] * 한국장학재단(www.kosaf.go.kr)에서 출력 가능 * 학자금 신청실적이 있으나 대학을 졸업하지 못하여 고졸 학력에 해당되는 경우에는 대학재학, 휴학, 중퇴 등을 증명하는 서류를 첨부 * 현재 고등학교 재학생은 제출하지 않음 	
	실무직-사무 (단시간)	<ul style="list-style-type: none"> ○ 지원서에 기재한 행정업무 관련 3년 이상의 경력증명서 또는 건강보험자격득실확인서(직장재직여부 확인용, 국민건강보험공단 발급) 각 1부 ○ 임신·혼인·출산·육아 등 경력단절 사항을 확인할 수 있는 서류 각 1부(가족관계증명서 등) * 상기 서류는 경력단절여성임을 확인하기 위한 용도로 사용 	서류합격자 발표 이후 / 인터넷 입력 등 (추후공지)
선택 (해당자에 한함)		<ul style="list-style-type: none"> ○ 공인어학성적증명서 1부 ○ 공공기관 청년인턴 경력증명서 1부 ○ 취업보호/취업지원 대상증명서 1부 ○ 장애인증명서(국가유공자 등 예우 및 지원에 관한 법률 시행령에 따른 상이등급 기준 해당자는 국가유공자증) 1부 ○ 사외교육 수료증 사본 각 1부(해당자에 한함) 	
합격예정자 제출서류		<ul style="list-style-type: none"> ○ 주민등록등본 1부(채용공고일 이후 발급) ○ 남자는 병적증명서 또는 주민등록초본 1부 ○ 학위증명서(또는 졸업증명서, 졸업예정증명서) ○ 교육사항에 기재한 사항을 확인할 수 있는 용도의 대학교·대학원 성적증명서 각 1부 * 대학원 졸업자는 대학교·대학원 모두 제출 * 대학 편입 후 졸업한 자는 편입 전·후 학교의 전학년 성적증명서를 모두 제출 * 고졸자는 생활기록부 등으로 대체 	합격예정자 발표 이후 제출

□ 우대 사항

구분	세부내용
취업지원대상자 (전형단계별 5~10%)	<ul style="list-style-type: none"> ○ 국가유공자 등 예우 및 지원에 관한 법률 등 관련 법령에 따라 취업 지원대상자는 전형단계별로 만점(가점제외)의 5~10% 가산점 부여 * 가산점 적용비율은 응시자 본인이 사전에 국가보훈처에서 반드시 확인하여 기재하고 공고일 이후 증명서를 발급받아 제출 * 3명 이하 채용 분야는 모든 전형에서 취업지원대상자 가점 합격이 없음 (국가유공자 등 예우 및 지원에 관한 법률 제31조제3항)
장애인 (전형단계별 5%)	<ul style="list-style-type: none"> ○ 「장애인고용촉진 및 직업재활법」 상 장애인은 각 전형별 만점(가점제외)의 5% 가산점 부여
공공기관 청년인턴 및 공단 근무경력자 (신규직·실무직 서류전형 3~5%)	<ul style="list-style-type: none"> ○ 공공기관(기획재정부 지정, '알리오'에서 확인) 청년인턴 4개월 이상 (공고일 기준 2년 이내 경력) 근무한 자가 신규직(실무직 포함)으로 지원할 경우 서류심사에 만점(가점제외)의 3% 가산점 부여 ○ 공단 상근직 또는 기간제근로자로 근무한 자가 신규직(실무직 포함)으로 지원할 경우 서류심사에 근무경력 6월~1년은 만점(가점제외)의 4%, 1년 이상은 만점(가점제외)의 5% 가산점 부여 * 단시간(시간선택제) 근무자의 근무기간은 근무시간에 비례하여 산정 * 공공기관 청년인턴과 공단 근무경력 가산점은 최고점수 1개만 적용 * 공고일 기준 2년 이내 경력만 적용
1년 이상 공단 상근직으로 근무한 자 (기간제근로자 제외) (필기전형 5%)	<ul style="list-style-type: none"> ○ 1년 이상 공단 상근직으로 근무한 자(기간제근로자 제외)가 신규직으로 지원할 경우 필기시험에 만점(가점제외)의 5% 가산점 부여 * 단시간(시간선택제) 근무자의 근무기간은 근무시간에 비례하여 산정 * 공고일 기준 2년 이내 경력만 적용
이전지역인재 (서류전형 5%)	<ul style="list-style-type: none"> ○ 이전지역(대구·경북)인재는 서류심사에 만점(가점제외)의 5% 가산점 부여 * 이전지역인재 기준(혁신도시 조성 및 발전에 관한 특별법): 대학까지의 최종학력 (대학원 이상 제외)을 기준으로 대구·경북지역 소재 대학교 졸업(예정)자로 한함.

□ 채용 결격 사유

- 피성년후견인 또는 피한정후견인
- 파산자로서 복권되지 아니한 사람
- 금고 이상의 형을 받고 그 집행이 종료되거나 집행을 받지 아니하기로 확정된 날부터 5년이 경과되지 아니한 사람
- 금고 이상의 형을 받고 그 집행유예 기간이 완료된 날부터 2년이 경과하지 아니한 사람
- 금고 이상의 형의 선고유예를 받은 경우에 그 선고유예 기간 중에 있는 사람
- 법원의 판결 또는 다른 법률에 따라 자격이 상실되거나 정지된 사람
- 공단 또는 전 직장에서 재직기간 중 직무와 관련하여 「형법」 제355조 및 356조에 규정된 죄를 범하여 300만원 이상의 벌금형을 선고받고 그 형이 확정된 후 2년이 지나지 아니한 사람
- 「성폭력범죄의 처벌 등에 관한 특례법」 제2조에 규정된 죄를 범한 자로서 100만원 이상의 벌금형을 선고받고 그 형이 확정된 후 3년이 지나지 아니한 사람
- 미성년자에 대한 다음 어느 하나에 해당하는 죄를 저질러 파면·해임되거나 형 또는 치료감호를 선고받아 그 형 또는 치료감호가 확정된 사람(집행유예를 선고받은 후 그 집행유예기간이 경과한 사람 포함)
 - 가. 「성폭력범죄의 처벌 등에 관한 특례법」 제2조에 따른 성폭력범죄
 - 나. 「아동·청소년의 성보호에 관한 법률」 제2조제2호에 따른 아동·청소년대상 성범죄
- 공단 또는 전 직장에서 징계로 파면처분을 받은 때부터 5년이 지나지 아니한 사람
- 공단 또는 전 직장에서 징계로 해임처분을 받은 때부터 3년이 지나지 아니한 사람
- 채용신체검사 결과 부적합한 사람
- 다른 공공기관에서 부정한 방법으로 채용된 사실이 적발되어 채용이 취소된 사람
- (경력/신규직) 공단 임금피크제 연령(만58세) 초과자
 - * 실무직의 경우 공단 정년연령(만60세) 초과자, 단 환경직, 보안직은 만65세

□ 기타 사항

- 지원서 허위작성 또는 기재착오, 기재누락, 증명서 위·변조, 기한 내 서류 미제출자, 부정행위 등으로 인한 불이익이나 손해(불합격 등)에 대한 모든 책임은 지원자 본인에게 있음
- 동일인의 분야별 중복지원은 허용하지 않음
- 전형절차 안내 및 합격자 발표는 인터넷 채용 홈페이지 또는 공단 홈페이지를 통해 확인 가능하며 합격예정자 및 최종합격자는 개별 통보할 수 있음
 - * 인성검사 대상에 한해 별도 문자 통보
- 각 단계별 전형시 신분증(주민등록증, 운전면허증, 여권)을 지참해야 함 (미지참 시 응시 불가)

- 장애인 지원자 및 임신부는 원서접수 시 필기시험 편의지원 제공을 신청할 수 있음(장애유형별 편의지원 내용은 덧붙임3 참조)
- **최종합격한 지원자는 임용예정일('21. 6. 14.(월))부터 공단에 출근이 가능하여야 함**
 - * 임용예정일은 공단 사정에 따라 변경될 수 있음.
- 제출된 서류는 합격자 발표일로부터 6개월 이내에 본인이 요청할 경우 반납받을 수 있음(요청서는 덧붙임4 참조)
 - * 반환청구 기간이 지난 경우 및 반환하지 아니한 경우에는 「공공기록물 관리에 관한 법률」에 따라 정한 문서보존 기간 경과 후 관련 서류 일체 파기
- 채용전형별 불합격자로 시험에 대한 이의가 있는 경우, 합격자 발표일 다음 날(근무일 기준) 18:00까지 [덧붙임5]의 양식을 작성하여 공단으로 제출
 - * 제출처: employ@kotsa.or.kr, 단순문의 및 질의사항은 답변하지 않음
- 채용 공고문과 NCS 직무기술서 내용이 일부 상이할 경우, 공고문이 우선됨
- 전형별 결과에 따라 공고문 상의 채용인원만큼 채용되지 않을 수 있음
- 예비합격자 제도를 운영하며, 최종 합격자의 임용 포기 및 조기 퇴직 (3개월 이내)으로 발생하는 공석에 대해 차순위자가 추가 임용될 수 있음
- 코로나19 사회적 거리두기 방역 지침을 준수한 필기 및 면접 시행
 - * 필기·면접장 입구에서 발열 및 호흡기 증상 체크, 손소독 시행, 마스크 착용 후 입장
 - * 당일 37.5℃이상의 발열 또는 호흡기 증상이 확인된 유증상자는 별도 지정된 시험실·화장실을 이용해야 하고, 관계자가 관할보건소에 신고할 예정이므로 응시자는 시험 종료 후 보건소 지침에 따라야함(코로나19 검사시 검사결과를 공단에 반드시 통보)
- ※ **코로나-19 확산 추이에 따라 전형 시기 조정 가능**
- 기타 문의사항은 공단 채용콜센터(070-4622-0129) 또는 인재개발처 (054-459-7193, 7199)로 문의바람

[직무기술서 : 행정5급(회계사)]

【NCS기반 채용 직무 설명자료 : 회계사】

채용분야	회계사	분류 체계	대분류	02. 경영·회계·사무
			중분류	03. 재무·회계
			소분류	02. 회계
			세분류	02. 회계·감사
공단주요사업	‘안전하고 스마트한 미래교통의 리더, 국민과 함께하는 TS’ 비전을 가지고 육상, 항공, 철도 등 교통 전 분야에서 안전하며 편리하고 쾌적한 교통환경 조성을 통한 모든 국민이 행복한 세상을 만들기 위해 각종 교통안전사업을 펼치고 있으며, 주요사업으로는 도로·철도·항공교통안전관리, 자동차검사, 자동차 성능 시험 및 연구, 교통정보서비스, 자동차사고 피해가족지원, 교통안전체험교육 등이 있음			
핵심책무	전표관리, 원가관리·계산, 결산관리, 회계정보시스템 운영, 재무분석, 회계감사, 사업결합회계, 재무제표작성, 급여·퇴직금 집행			
직무수행내용	○ 사업 관련 회계 이슈 검토 및 지원 ○ 외부 감사기관 및 외부 감독기관 대응 ○ 연중 결산 및 점검, 유형자산 평가 검증 ○ 현금흐름표, 자본변동표 작성 및 재무제표 분석, 부채 검토 등 ○ 기타 회계 및 급여관리에 관련된 제반 활동 수행 등			
전형방법	서류전형 → 면접전형			
일반요건	연령	무관		
	성별	무관		
교육요건	학력/경력	공인회계사법 제7조에서 정한 공인회계사 자격 취득 후 회계 분야에서 1년 이상 경력 보유자(경력기간에 수습기간 포함)		
	전공	무관		
필요지식	○ 재무회계 및 관리회계 관련 지식 ○ 재무재표 및 재무분석에 대한 이해 ○ 기업실무에 적용되는 회계 관련 규정에 대한 이해 ○ 결산 감사보고서 분석을 위한 지식 및 관련 회계지식			
필요기술	○ 결산수행을 위한 엑셀 등 프로그램 활용 능력 및 의사전달력, 소통능력 ○ 관련 법령 해석능력 및 문제 발생시 대응 능력 ○ 외부감사 수검 및 회계처리 이슈사항 대응 능력 ○ 결산 정리사항 분류 및 결산분개 능력			
직무수행태도	○ 창의적이며 목표중심적으로 사고하는 자세, 도전적이고 적극적인 태도, 종합적으로 사고하는 자세, 원활한 의사소통 태도, 논리적/분석적/객관적으로 사고하는 자세, 공정성을 확보하려는 태도, 요청 내용에 대한 경청 자세, 정확한 업무 처리 태도			
필요자격	공인회계사 자격			
직업기초능력	문제해결능력, 의사소통능력, 정보능력, 수리능력, 자원관리능력, 조직이해능력, 기술능력			
참고사이트	www.ncs.go.kr홈페이지→NCS·학습모듈 검색			

[직무기술서 : 행정5급(노무사)]

【NCS기반 채용 직무 설명자료 : 노무사】

채용분야	노무사	분류 체계	대분류	02. 경영·회계·사무
			중분류	02. 총무인사
			소분류	02. 인사조직
			세분류	02. 노무관리
공단주요사업	'안전하고 스마트한 미래교통의 리더, 국민과 함께하는 TS' 비전을 가지고 육상, 항공, 철도 등 교통 전 분야에서 안전하며 편리하고 쾌적한 교통환경 조성을 통한 모든 국민이 행복한 세상을 만들기 위해 각종 교통안전사업을 펼치고 있으며, 주요사업으로는 도로·철도·항공교통안전관리, 자동차검사, 자동차 성능 시험 및 연구, 교통정보서비스, 자동차사고 피해가족지원, 교통안전체험교육 등이 있음			
핵심책무	노사 선진화 전략 수립, 노무관리, 노동법률 상담, 집단적 노사관계 단체교섭 업무수행, 노동관계 교육 및 강의, 산업재해 상담 등			
직무수행내용	○ 산재보상, 과로사 상담, 산재신청 대리 ○ 노사선진화전략 및 노사문화(소통채널 등) 활성화 계획 수립 및 이행 ○ 노동조합과의 단체교섭(단협·임협) 사항 및 노사협의회 등 요구사항 검토·대응 ○ 공공기관 경영실적보고서(노사관계) 작성 및 실사 대응 ○ 노무관련 법령 해석 및 민원상담·처리, 노동쟁의 발생시 대책 수립·대응 ○ 기타 노사관계 관리와 관련된 제반 활동 수행, 산업재해 상담 등			
전형방법	서류전형 → 면접전형			
일반요건	연령	무관		
	성별	무관		
교육요건	학력/경력	공인노무사법 제3조에서 정한 공인노무사 자격 취득 후 노무 분야에서 1년 이상 경력 보유자(경력기간에 수습기간 포함)		
	전공	무관		
필요지식	○ 노동법(노동조합 및 노동관계조정법), 협상방법론, 교섭의 일반원칙, 단체교섭 사례 연구, 교섭단 구성 사례, 취업규칙 제·개정 절차, 노동분쟁 관련 판례 및 사례 연구, 근로자 참여 및 협력증진에 관한 법률, 노사협의회 운영규정, 노사관계개선 활동의 종류와 사례에 대한 지식			
필요기술	○ 협력적인 노사관계 구축을 위하여 노사관계 목표를 설정하고 제반 전략과 실행계획 수립 능력 ○ 노사관계 개선 및 발전을 위한 기초 능력, 노사 교섭능력, 노사관계 개선 및 평가 기술, 노동쟁의 대응기술			
직무수행태도	○ 창의적이며 목표중심적으로 사고하는 자세, 도전적이고 적극적인 태도, 종합적으로 사고하는 자세, 원활한 의사소통 태도, 논리적/분석적/객관적으로 사고하는 자세, 공정성을 확보하려는 태도, 요청 내용에 대한 경청 자세, 정확한 업무 처리 태도			
필요자격	공인노무사 자격			
직업기초능력	문제해결능력, 의사소통능력, 정보능력, 수리능력, 자원관리능력, 조직이해능력, 기술능력			
참고사이트	www.ncs.go.kr홈페이지→NCS·학습모듈 검색			

[직무기술서 : 행정5급(세무사)]

【NCS기반 채용 직무 설명자료 : 세무사】

채용분야	세무사	분류 체계	대분류	02. 경영·회계·사무
			중분류	03. 재무·회계
			소분류	02. 회계
			세분류	02. 세무
공단주요사업	‘안전하고 스마트한 미래교통의 리더, 국민과 함께하는 TS’ 비전을 가지고 육상, 항공, 철도 등 교통 전 분야에서 안전하며 편리하고 쾌적한 교통환경 조성을 통한 모든 국민이 행복한 세상을 만들기 위해 각종 교통안전사업을 펼치고 있으며, 주요사업으로는 도로·철도·항공교통안전관리, 자동차검사, 자동차 성능 시험 및 연구, 교통정보서비스, 자동차사고 피해가족지원, 교통안전체험교육 등이 있음			
핵심책무	세무신고·납부, 세무조사 대응, 절세방안 수립			
직무수행내용	○ (세무신고) 조세법령에 의거 기업 활동과 관련된 과세소득 및 과세표준, 세액 산출, 신고·납부 업무 수행 ○ (세무조사 대응) 정확한 세무신고로 세무조사 추징을 사전에 대비하고, 세무조사시 관련 증빙서류를 파악하여 합리적 답변 및 대응 ○ (절세방안 수립) 세법범위 내에서 조세부담을 최소화시키는 조세전략(절세방안) 수립			
전형방법	서류전형 → 면접전형			
일반요건	연령	무관		
	성별	무관		
교육요건	학력/경력	세무사법 제3조에서 정한 세무사 자격 취득 후 세무 분야에서 1년 이상 경력 보유자(경력기간에 수습기간 포함)		
	전공	무관		
필요지식	○ 세법(국세기본법, 법인세법, 소득세법, 부가가치세법 등) 및 상법 관련 지식, 한국채택 국제회계기준(IFRS)에 대한 이해, 기타 세무 관련 법률, 세무업무를 위한 회계 지식, 세무관련 증빙자료 관리 관련 규정에 대한 이해			
필요기술	○ 세무신고서 및 관련자료 작성능력, 세무정보시스템 운용 능력, 재무제표 작성 및 분석기술			
직무수행태도	○ 창의적이며 목표중심적으로 사고하는 자세, 도전적이고 적극적인 태도, 종합적으로 사고하는 자세, 원활한 의사소통 태도, 논리적/분석적/객관적으로 사고하는 자세, 공정성을 확보하려는 태도, 요청 내용에 대한 경청 자세, 정확한 업무 처리 태도			
필요자격	세무사 자격			
직업기초능력	문제해결능력, 의사소통능력, 정보능력, 수리능력, 자원관리능력, 조직이해능력, 기술능력			
참고사이트	www.ncs.go.kr홈페이지→NCS·학습모듈 검색			

【NCS기반 채용 직무 설명자료 : 전산】

채 용 분 야	전산	분류 체계	대분류	20.정보통신
			중분류	01.정보기술
			소분류	03.정보기술운영
			세분류	01.IT시스템관리
공단주요사업	‘안전하고 스마트한 미래교통의 리더, 국민과 함께하는 TS’ 비전을 가지고 육상, 항공, 철도 등 교통 전 분야에서 안전하며 편리하고 쾌적한 교통환경 조성을 통한 모든 국민이 행복한 세상을 만들기 위해 각종 교통안전사업을 펼치고 있으며, 주요사업으로는 도로·철도·항공교통안전관리, 자동차검사, 자동차 성능시험 및 연구, 교통정보서비스, 자동차사고 피해가족지원, 교통안전체험교육 등이 있음			
핵심책무	DB 운영관리, IT시스템(서버, NW, 백업, 모니터링) 운영관리			
직무수행내용	• (DB 운영관리) DB 운용 정책 및 계획 수립, DB 운용 관리 및 모니터링, 데이터 분석 및 시각화 서비스 구현, DB 보안 관리, DB 장애 처리, 데이터 백업 및 복구, DB 튜닝 및 SQL 최적화를 통한 성능 개선 • (IT시스템 운영관리) 시스템의 안정적·효율적 운영 및 관리를 위한 하드웨어, 소프트웨어의 지속적 점검·모니터링을 통해 장애 사전예방 및 대응 관리			
전형방법	서류전형 → 면접전형			
일반요건	연령	무관		
	성별	무관		
교육요건	학력/경력	○ 아래 요건 중 어느 하나를 만족하는자 - 관련분야 박사학위 또는 기술사 - 관련분야 석사학위 취득 후 해당분야 3년 이상 경력 - 관련분야 학사학위 취득 후 해당분야 5년 이상 경력 * 해당분야 : 정보시스템 운영 등 IT 관련		
	전공	컴퓨터공학, 정보통신, 소프트웨어 등 전산 관련 분야		
필요지식	정보처리 및 정보보호 기술 이해, 정보통신장비(서버, 스토리지, 네트워크, 소프트웨어) 설계·운영, DB 설계·구현·품질관리·표준화 등 데이터 관리 지식, 데이터 베이스 관리시스템 운영 및 DB 백업복구 지식, T개발방법론 및 IT서비스관리 표준(ISO/IEC 등), IT 품질관리, 프로그래밍 언어 및 소프트웨어 공학 관련 지식			
필요기술	정보통신기술(ICT) 활용 능력, 비즈니스 및 정보기술 모델링 기술, IT 인프라 운영 및 하드웨어·소프트웨어 설계·설치 기술, 네트워크 시스템 운영 현황 파악 및 분석 능력, 정보시스템 모니터링 및 장애대응 능력, 데이터 아키텍처 모델링 및 DB 구조화 질의서 사용 기술, DB 모니터링 및 분석·튜닝 능력, 프로그래밍 개발 언어 및 프레임워크 활용 기술, 프로젝트 계약·일정·산출물·품질·테스트·감리 관리 등 사업관리			
직무수행태도	직원 및 관련업체 등 이해관계자들과 원활하게 의사소통하는 자세, 시스템 운영을 위한 강한 윤리의식 및 책임 있는 태도, 계획적이고 종합적인 자세, 다양한 이해당사자의 요구를 수용하는 자세, 지침을 준수하고 검토하는 자세, 문제를 적극적으로 파악하고 해결하려는 자세, 법·제도를 객관적으로 이해하고 적용하려는 태도			
필요자격	정보처리기사			
직업기초능력	문제해결능력, 의사소통능력, 정보능력, 수리능력, 자원관리능력, 조직이해능력, 기술능력			
참고사이트	www.ncs.go.kr 홈페이지→NCS·학습모듈 검색			

[직무기술서 : 기술 4급(Kadis개발)]

【NCS기반 채용 직무 설명자료 : Kadis개발】

채 용 분 야	Kadis 개발	분류 체계	대분류	19. 전기·전자
			중분류	03. 전자기기개발
			소분류	04. 전자응용기기개발
			세분류	03. 전자응용기기소프트웨어개발
공단주요사업	'안전하고 스마트한 미래교통의 리더, 국민과 함께하는 TS' 비전을 가지고 육상, 항공, 철도 등 교통 전 분야에서 안전하며 편리하고 쾌적한 교통환경 조성을 통한 모든 국민이 행복한 세상을 만들기 위해 각종 교통안전사업을 펼치고 있으며, 주요사업으로는 도로·철도·항공교통안전관리, 자동차검사, 자동차 성능시험 및 연구, 교통정보서비스, 자동차사고 피해가속지원, 교통안전체험교육 등이 있음			
핵심책무	친환경자동차, 자율주행자동차 등 첨단안전장치를 비롯한 전자제어장치 장착 자동차의 운행 안전성 확보를 위한 검사기술 연구 및 검사장비 개발, 민간 보급 및 운영 업무를 통한 자동차관리 제도 반영			
직무수행내용	(검사연구) 전자제어장치 진단 및 데이터를 활용한 자동차 검사방법 연구			
	(기능개발) 진단장비 구동 프로그램 및 펌웨어 개발, 타 서버 연계 개발			
	(통신분석) 자동차와 진단장비 사이의 통신 프로토콜(LIN, K-line, CAN 등) 및 진단 로그 분석			
	(DB 개발) 자동차 온보드 진단 시스템과의 통신을 위한 진단 데이터베이스 구축 및 알고리즘 확보			
	(시스템운영) 자동차진단통합시스템(KADIS) 민간 보급 확대 및 운영			
전형방법	서류전형 → 면접전형			
일반요건	연령	무관		
	성별	무관		
교육요건	학력/경력	○ 아래 요건 중 어느 하나를 만족하는 자 - 관련분야 박사학위 취득 후 해당분야 3년 이상 - 관련분야 석사학위 취득 후 해당분야 6년 이상 - 관련분야 학사학위 취득 후 해당분야 8년 이상 * 해당분야 : 자동차검사기술 연구 및 장비개발		
	전공	기계, 자동차, 전기, 전자, 전산		
필요지식	자동차관리법, 대기환경보전법, 자동차 전자제어, 차량통신, 메카트로닉스, 소프트웨어 개발 등 관련 융복합 지식			
필요기술	자동차 통신 분석 기술, 자동차 진단기 관련 프로그램 개발 기술, 자동차 진단 관련 펌웨어 설계 기술, 자동차 전장 검사장비 개발 기술			
직무수행태도	교통안전을 도모하려는 태도, 자동차검사의 특성을 이해하려는 종합적인 자세, 연구 및 장비 등 첨단기술을 개발하고 활용하려는 자세, 다양한 이해당사자의 요구를 수용하는 자세, 관련지침을 준수하고 검토하는 자세, 법·제도를 객관적으로 해석하려는 태도, 문제를 파악하고 개선하고자 하는 적극적인 태도			
필요자격	해당사항 없음			
직업기초능력	기술능력, 문제해결능력, 의사소통능력, 정보능력, 수리능력, 자원관리능력, 조직이해능력			
참고사이트	www.ncs.go.kr 홈페이지→ NCS·학습모듈 검색			

[직무기술서: 기술 5급(검사연구)]

【NCS기반 채용 직무 설명자료 : 검사연구】

채 용 분 야	자동차 검사	분류 체계	대분류	교통
			중분류	자동차 관리
			소분류	운행자동차
			세분류	검사연구
공단주요사업	'안전하고 스마트한 미래교통의 리더, 국민과 함께하는 TS' 비전을 가지고 육상, 항공, 철도 등 교통 전 분야에서 안전하며 편리하고 쾌적한 교통환경 조성을 통한 모든 국민이 행복한 세상을 만들기 위해 각종 교통안전사업을 펼치고 있으며, 주요사업으로는 도로·철도·항공교통안전관리, 자동차검사, 자동차 성능시험 및 연구, 교통정보서비스, 자동차사고 피해가족지원, 교통안전체험교육 등이 있음			
핵심책무	전기자동차, 수소자동차, 자율주행자동차 등 신기술 도입에 따른 첨단 검사기술을 연구개발(전문인력 교육 포함)하고, 자동차검사, 자동차 튜닝, 안전기준 등의 제도 연구			
직무수행내용	(연구개발) 첨단 기술이 적용된 자동차에 대한 검사 방안을 마련하기 위한 검사 기술 및 검사장비 연구 개발 수행, 자동차검사·튜닝 관련 제도 연구			
전형방법	서류전형 → 면접전형			
일반요건	연령	무관		
	성별	무관		
교육요건	학력/경력	○ 아래 요건 중 어느 하나를 만족하는 자 - 관련분야 박사학위 소지자 - 관련분야 석사학위 취득 후 해당분야 실무경력 3년 이상 - 관련분야 학사학위 취득 후 해당분야 실무경력 5년 이상 * 해당분야 : 자동차검사기술 연구 및 장비개발		
	전공	기계, 자동차, 전자, 전산, 제어계측		
필요지식	자동차관리법, 대기환경보전법, 자동차 전자제어, 차량통신, 센서공학, 계측공학, 유체·고체·열 역학, 메카트로닉스, 소프트웨어 개발 등 관련 융복합 지식 등			
필요기술	연구개발 기획 및 대외협력 기술, 연구과제 조정 및 관리 기술, 연구과제 개발 및 수탁 관련 기술, 연구수행 관련 기술, 현장실험 및 연구보고서 작성 기술, 행정처리 기술			
직무수행태도	교통안전을 도모하려는 태도, 자동차 검사의 특성을 이해하려는 종합적인 자세, 연구 및 장비 등 첨단기술을 개발하고 활용하려는 자세, 다양한 이해당사자의 요구를 수용하는 자세, 관련지침을 준수하고 검토하는 자세, 법·제도를 객관적으로 해석하려는 태도, 문제를 파악하고 개선하고자 하는 적극적인 태도			
필요자격	해당사항 없음			
직업기초능력	문제해결능력, 의사소통능력, 정보능력, 수리능력, 자원관리능력, 조직이해능력, 기술능력			
참고사이트	www.ncs.go.kr홈페이지→NCS·학습모듈 검색			

【NCS기반 채용 직무 설명자료 : 건축】

채 용 분 야	건축	분류 체계	대분류	14. 건설
			중분류	03. 건축
			소분류	01. 건축설계·감리
			세분류	01. 건축설계, 03. 건축공사감리
공단주요사업	‘안전하고 스마트한 미래교통의 리더, 국민과 함께하는 TS’ 비전을 가지고 육상, 항공, 철도 등 교통 전 분야에서 안전하며 편리하고 쾌적한 교통환경 조성을 통한 모든 국민이 행복한 세상을 만들기 위해 각종 교통안전사업을 펼치고 있으며, 주요사업으로는 도로·철도·항공교통안전관리, 자동차검사, 자동차 성능시험 및 연구, 교통정보서비스, 자동차사고 피해가족지원, 교통안전체험교육 등이 있음			
핵심책무	공사계획 수립, 설계검토, 공사발주			
직무수행내용	<ul style="list-style-type: none">○ (공사계획 수립) 시설물 신·증·개축 등 공사시 건축분야 예산·공정 등을 검토하여 최적의 시설물 도출을 위한 공사계획 수립○ (설계검토) 건설관련 법령을 분석하여 사업에 적용하며, 내·외부 고객의 니즈를 반영한 기본 설계방향 제시, 설계도서 납품전 도면, 내역, 시방 등의 검토하여 원활한 공사가 수행될 수 있도록 함○ (공사발주) 건설 전문지식을 바탕으로 공사계획 및 설계도서 내용을 반영하여 공사계약 전 공사일반사항, 입찰방식 선정, 지급자재선정 및 발주 등의 전문 기술부서 역할 수행○ (건축사업관리) 문서관리체계, 회의주관, 회의록 작성, 각종 공사기록과 건설사업관리 업무지침에 따른 기록관리, 시공계획서 및 예정공정표 검토, 공사비내역에 따른 공정을 검토, 도면 등 공사비 내역서 일치여부 안전 관리계획서 검토, 안전관리비 사용내역검토 등의 업무수행			
전형방법	서류전형 → 면접전형			
일반요건	연령	무관		
	성별	무관		
교육요건	학력/경력	관련분야 학사학위 취득 후 건축분야 근무경력이 5년 이상인 자		
	전공	건축공학, 건축학		
필요지식	<ul style="list-style-type: none">○ 건축공사비와 LCC에 대한 지식, 대지와 건축물의 용도에 대한 법률적 지식○ 건축물 성능, 외장디자인 및 건축의장, 건축시공기술에 대한 지식○ 공정관리, 설계에서 완공까지 건설절차에 대한 지식○ 건설 관련 법령(건설기술진흥법, 건축법, 건설산업기본법, 국토의 계획 및 이용에 관한 법률 등의 건설관련 법령)에 대한 지식○ 공사계약에 관한 사항(계약법, 계약예규 등), 설계변경 제도, 건설안전관리, 시설물 유지보수 등의 건축 관련 기본 기술사항에 대한 이해			
필요기술	<ul style="list-style-type: none">○ 건축도면의 이행능력, 종합적 판단을 통한 비교와 평가기술 결과치 분석 능력○ 컴퓨터활용, 문서체계화, 관련자료 보고서 활용능력, 의사전달/자료화 능력○ 회의록 작성, 공사현황 설명, 잔여공사 예측 능력, 공사추진현황 검토 능력○ 불안전 시설물 개선 및 재료의 적재, 보관방법 고안 및 실시 능력 등			
직무수행태도	<ul style="list-style-type: none">○ 건축물의 용도와 규모에 적합한 효율성 있는 구조를 적용시키려는 태도, 경제적·기능적 관점에서 종합적으로 판단조정하여 최적의 대안을 도출해 내려는 태도○ 시공계획 작성에 대한 책임감, 기준을 준수하려는 태도, 안전수칙 준수 의지, 문제발생시 대처의지 등,○ 책임감을 가지고 업무를 처리하는 태도, 수행한 업무결과에 대하여 신뢰성을 확보하려는 태도, 안전사고 예방을 위한 적극적인 태도, 목표달성을 위한 실행가능한 실천계획을 수립하려는 태도○ 업무 관련 현행 법규 및 지침을 이해하고 지침방향을 고려하여 업무에 활용하는 태도, 업무관련 각종 전문지식을 습득하려는 태도○ 내·외부 이해관계자 클레임을 조율하고 해결하려는 태도			
필요자격	2종 보통 이상 운전면허 소지자, 건축기사 이상의 자격 소지자			
직업기초능력	문제해결능력, 의사소통능력, 정보능력, 수리능력, 자원관리능력, 조직이해능력, 기술능력			
참고사이트	www.ncs.go.kr홈페이지→NCS·학습모듈 검색			

[직무기술서 : 연구교수 3급 (항공자격시험-조종)]

【NCS기반 채용 직무 설명자료 : 항공자격시험(조종)】

채용분야	항공 자격 (조종)	분류 체계	대분류	09.운전·운송
			중분류	04.항공운전·운송
			소분류	02.항공운항
			세분류	03.항공안전 - 공단 자체개발
공단주요사업	‘안전하고 스마트한 미래교통의 리더, 국민과 함께하는 TS’ 비전을 가지고 육상, 항공, 철도 등 교통 전 분야에서 안전하며 편리하고 쾌적한 교통환경 조성을 통한 모든 국민이 행복한 세상을 만들기 위해 각종 교통안전사업을 펼치고 있으며, 주요사업으로는 도로·철도·항공교통안전관리, 자동차검사, 자동차 성능시험 및 연구, 교통정보서비스, 자동차사고 피해가족지원, 교통안전체험교육 등이 있음			
핵심책무	○ 시험 문제 관리업무(출제, 검토, 선정 등) ○ 항공자격시험 관련 법령 관리 업무 ○ 응시경력 확인 및 응시자격부여 ○ 외국자격 유효성확인 업무 등 ○ 학과 및 실기시험 시행/진행			
직무수행내용	○ (시험문제 관리) 항공종사자 자격시험과 관련하여 항공관계법령, 국토교통부 요령 및 고시 등에 근거하여 항공종사자로서 알아야할 지식 및 기량 등을 측정할 수 있는 조종분야 학과 및 실기시험 문제를 상시적으로 출제, 검토, 선정하고 문제와 관련한 세목관리, 난이도 조정 등의 업무를 수행 ○ (응시자격부여) 응시자가 제출한 응시원서 및 경력서류(비행경력증명서, 교육이수증, 경력증명서 등) 등을 검토하여 응시기준 충족 여부를 판단, 충족한 경우에 시험에 응시할 수 있는 자격을 부여하는 업무를 수행(전산시스템 처리) ○ (외국자격인정서 발급) 신청서 및 구비서류 등을 검토하여 ICAO부속서 1 기준 충족 여부를 판단, 충족한 경우에 외국 자격증명 발급 국가에 유효성 확인 업무 수행, 유효성이 인정된 경우 외국자격인정서 발급 업무 수행 ○ (유효성확인 업무) ICAO 체약국에서 취득한 항공종사자 자격에 대해 국내 자격으로 인정하여 전환하기 위하여 선제적으로 수행하는 업무로써, 신청자의 외국 자격증을 확인 후 외국정부에 유효성 확인 여부를 묻는 이메일 발송, 회신내용을 토대로 외국자격의 유효성을 인정하는 업무를 수행 ○ (법령 관리 업무) 항공종사자(조종분야) 자격시험업무와 관련된 규정 등을 정확하게 이해하고 관련 법규가 제정되는 경우 이해관계자들과의 의견수렴 및 법 영향력 분석을 통해 구문을 작성하고, 개정이 요구되는 경우 절차와 내용에 맞는 규정을 개정하는 등의 업무 수행 ○ (시험 시행/진행) 학과시험 및 실기시험 절차를 숙지하고 응시자에게 시험에 대한 안내 및 주의사항을 주지시키고 시험의 일련과정을 본인의 책임 하에 시험을 관리하는 업무를 수행			
전형방법	○ 서류전형 → 면접전형			
일반요건	연령	무관		
	성별	무관		
교육요건	학력/경력	○ 최근 1년 이내에 항공안전법에 의한 행정처분을 받지 않은 자로 아래의 사항 중 어느 하나에 해당하는 자		

		<ul style="list-style-type: none"> - 항공종사자 자격증명(운송용조종사) 소지자로서 학사학위 이상 취득 후 조종경력 11년 이상 - 학사학위 취득 후 항공종사자 양성 전문교육기관의 조종 분야에서 11년 이상 교육훈련업무(교관)에 종사한 사람 <ul style="list-style-type: none"> * 석사학위 소지자의 경우 학위 취득 후 경력 9년 이상 ** 박사학위 소지자의 경우 학위 취득 후 경력 6년 이상 - 6급 이상의 공무원이었던 자로서 학사학위 취득 후 조종경력 11년 이상 <ul style="list-style-type: none"> * 석사학위 소지자의 경우 학위 취득 후 경력 10년 이상 (5급 공무원의 경우 9년 이상) ** 박사학위 소지자의 경우 학위 취득 후 경력 10년 이상 (5급 공무원의 경우 6년 이상) - 박사학위 취득 후 대학 또는 전문대학에서 조종 분야의 전임강사 이상의 자격으로 경력 6년 이상
	전공	무관
필요지식	○ 관련법(항공관계법령/국토부 고시 등)의 상호연관성 및 이해능력, 조종사 업무관련 지식, 경량항공기조종사 업무관련 지식, 항공기상 분석 지식 등	
필요기술	○ 조종사/경량항공기조종사 실업무 등에 대한 이해능력, 영어독해/영작능력, 영어 듣기/말하기 능력, 항공관련 문제인식 및 이해능력, 협상능력, 문서작성 능력, 전산시스템 활용능력, 고객 민원해결능력, 서류작성 및 보관 능력 등	
직무수행태도	○ 정확한 문제출제를 위해 관련법규, 최신의 항공지식 자료 등을 탐구하는 태도, 문제의 오류를 최소화하기 위해 상시적으로 문제를 검토하는 성실하고 꼼꼼한 태도, 응시자의 자격기준을 정확하게 검토하고 부여할 수 있도록 철저하게 확인하는 태도, 민원인의 질의에 정확하게 대답할 수 있도록 부단히 노력하는 전문적인 태도, 응시자의 모든 서류를 오류 없이 처리하고 보관하려는 철저한 태도, ICAO 부속서를 분석하고 외국과의 협조를 원만히 하는데 필요한 영어능력을 꾸준히 학습하는 태도, 시험 진행 시 시험업무를 청렴하게 시행하는 태도, 자격증 발급 시 고객의 자격사항 등을 꼼꼼하게 확인하여 발급하는 태도, 행정 지시사항을 정확하게 이해하고 고객만족을 위해 업무개선에 힘쓰는 태도 등	
필요자격	○ 학력/경력 사항에 따름	
직업기초능력	○ 정보능력, 기술능력, 직업윤리, 문제해결능력, 의사소통능력, 대인관계능력, 자원관리능력, 조직이해능력	
참고사이트	○ www.ncs.go.kr 홈페이지 → NCS · 학습모듈 검색	

[직무기술서 : 연구교수 4급 (항공자격시험-정비)]

【NCS기반 채용 직무 설명자료 : 항공자격시험(정비)】

채용분야	항공 자격 (정비)	분류 체계	대분류	09.운전·운송
			중분류	04.항공운전·운송
			소분류	02.항공운항
			세분류	03.항공안전 - 공단 자체개발
공단주요사업	‘안전하고 스마트한 미래교통의 리더, 국민과 함께하는 TS’ 비전을 가지고 육상, 항공, 철도 등 교통 전 분야에서 안전하며 편리하고 쾌적한 교통환경 조성을 통한 모든 국민이 행복한 세상을 만들기 위해 각종 교통안전사업을 펼치고 있으며, 주요사업으로는 도로·철도·항공교통안전관리, 자동차검사, 자동차 성능시험 및 연구, 교통정보서비스, 자동차사고 피해가족지원, 교통안전체험교육 등이 있음			
핵심책무	○ 응시경력 확인 및 응시자격부여 ○ 항공자격시험 관련 법령 관리 업무 ○ 학과 및 실기시험 시행/진행 ○ 항공자격시험시스템 관리 등 ○ 국제기준 검토 및 고객만족 제고			
직무수행내용	○ (응시자격부여) 응시자가 제출한 응시원서 및 경력서류(경력증명서, 교육이수증 등) 등을 검토하여 응시기준 충족 여부를 판단, 충족한 경우에 시험에 응시할 수 있는 자격을 부여하는 업무를 수행(전산시스템 처리) ○ (법령 관리 업무) 항공종사자(정비분야) 자격시험업무와 관련된 규정 등을 정확하게 이해하고 관련 법규가 제정되는 경우 이해관계자들과의 의견수렴 및 법 영향력 분석을 통해 구문을 작성하고, 개정이 요구되는 경우 절차와 내용에 맞는 규정을 개정하는 등의 업무 수행 ○ (시험 시행/진행) 학과시험 및 실기시험 절차를 숙지하고 응시자에게 시험에 대한 안내 및 주의사항을 주지시키고 시험의 일련과정을 본인의 책임 하에 시험을 관리하는 업무를 수행 ○ (국제기준 검토 및 고객만족 제고) ICAO부속서 1 등 국제기준을 검토하여 우리나라 항공종사자 자격제도 개선 발굴, 응시고객의 편의 증대 및 만족도 제고를 위한 자격제도 개선 발굴 및 시행 관련 업무 수행 ○ (항공자격시험시스템 관리) 법령 및 규정 개정 또는 업무 개선을 위한 업무시스템(항공자격시험시스템)의 구축 및 고도화 업무 수행			
전형방법	○ 서류전형 → 면접전형			
일반요건	연령	무관		
	성별	무관		
교육요건	학력/경력	○ 항공종사자 자격증명(항공정비사)을 가진 사람으로서 아래의 사항 중 어느 하나에 해당하는 자 - 관련분야 학사학위 취득 후 8년 이상의 항공정비업무 경력을 갖춘 사람 - 관련분야 석사학위 취득 후 6년 이상의 항공정비업무 경력을 갖춘 사람		

		- 관련분야 박사학위 취득 후 3년 이상의 항공정비업무 경력을 갖춘 사람 * 항공정비업무(경력) : 항공안전법 시행규칙 별표4의 항공종사자·경량항공기조종사 자격증명 응시경력 비고란의 제1호에 따른 “정비업무”로서 정비실무(수리, 개조, 검사 포함), 정비기술, 정비계획 및 정비품질관리 중 어느 하나의 경력을 말함
	전공	항공
필요지식	○ 관련법(항공관계법령/국토부 고시 등)의 상호연관성 및 이해능력, 항공정비사업무관련 지식, 항공기 기체에 관한 지식, 정비사 공구 및 소모품에 관한 지식 등	
필요기술	○ 항공안전업무 및 항공종사자 자격제도에 대한 이해능력, 항공관련 문제 인식 및 이해능력, 협상 능력, 문서 작성 능력, 엑셀 및 파워포인트 작성 능력, 고객 민원 해결 능력, 서류 작성 및 보관 능력 등	
직무수행태도	○ 정확한 문제출제를 위해 관련법규, 최신의 항공지식 자료 등을 탐구하는 태도, 응시자의 자격기준을 정확하게 검토하고 부여할 수 있도록 철저하게 확인하는 태도, 민원인의 질의에 정확하게 대답할 수 있도록 부단히 노력하는 전문적인 태도, 응시자의 모든 서류를 오류없이 처리하고 보관하려는 철저한 태도, ICAO부속서를 분석하고 외국과의 협조를 원만히 하는데 필요한 영어능력을 꾸준히 학습하는 태도, 시험 진행 시 시험업무를 청렴하게 시행하는 태도, 자격증 발급 시 고객의 자격사항 등을 꼼꼼하게 확인하여 발급하는 태도, 행정 지시사항을 정확하게 이해하고 고객만족을 위해 업무개선에 힘쓰는 태도 등	
필요자격	○ 학력/경력 사항에 따름	
직업기초능력	○ 정보능력, 기술능력, 직업윤리, 문제해결능력, 의사소통능력, 대인관계능력, 자원관리능력, 조직이해능력	
참고사이트	○ www.ncs.go.kr 홈페이지 → NCS · 학습모듈 검색	

[직무기술서 : 연구교수 4급 (드론안전)]

【NCS기반 채용 직무 설명자료 : 드론안전】

채용분야	드론 안전	분류 체계	대분류	09.운전·운송
			중분류	04.항공운전·운송
			소분류	02.항공운항
			세분류	03.항공안전 - 공단 자체개발
공단주요사업	'안전하고 스마트한 미래교통의 리더, 국민과 함께하는 TS' 비전을 가지고 육상, 항공, 철도 등 교통 전 분야에서 안전하며 편리하고 쾌적한 교통환경 조성을 통한 모든 국민이 행복한 세상을 만들기 위해 각종 교통안전사업을 펼치고 있으며, 주요사업으로는 도로·철도·항공교통안전관리, 자동차검사, 자동차 성능시험 및 연구, 교통정보서비스, 자동차사고 피해가족지원, 교통 안전체험교육 등이 있음			
핵심책무	○ 국제기준(ICAO), 국제표준(ISO) 대응 ○ 드론교통관리(UTM), 안티드론, 드론 택배, 도심항공교통(UAM) 등 미래 드론 관련 연구 및 신사업 발굴 ○ 드론관련 법령관리 ○ 드론 안전관리 업무 ○ 기타 드론관련 업무 지원			
직무수행내용	○ 국제기준(ICAO), 국제표준(ISO) 대응 - 드론 관련 국제민간항공기구(ICAO)에서 제시하는 표준과 이행방식 모니터링 - 드론 신기술 개발 및 운용 관련 국제표준기구(ISO)에서 제시하는 표준 대응 - 국제기준 국내 적용방안 연구 및 대응 협의체 구축·운영 ○ 드론교통관리(UTM), 안티드론, 드론 택배, 도심항공교통(UAM) 등 미래 드론 분야 안전 연구 및 신사업 발굴 - 미래드론교통 분야 안전관리 및 제도 연구 - 미래드론교통 관련 신사업 발굴 및 추진 ○ 드론관련 법령관리 ○ 기체신고, 전문교육기관 관리 등 드론 안전관리 업무 ○ 기타 드론관련 업무 지원 - 비행절차 설계 및 유지보수 업무, 드론 관련 학회·세미나·컨퍼런스, 추진 사업 지원 등			
전형방법	○ 서류전형 → 면접전형			
일반요건	연령	무관		
	성별	무관		
교육요건	학력/경력	○ 아래 요건 중 어느 하나를 만족하는 자 - 관련분야 박사학위 취득 후 해당분야 3년 이상 경력 - 관련분야 석사학위 취득 후 해당분야 6년 이상 경력 - 관련분야 학사학위 취득 후 해당분야 8년 이상 경력 * 해당분야 : 국제항공업무(관제) 실무		
	전공	항공(무인기 또는 드론 포함)		
필요지식	○ 항공법령(항공안전법, 항공사업법, 공항시설법, 항공철도사고조사법 등), 국제민간항공기구 협약 및 부속서, 공역관리, 항공교통업무, 드론관련 제도, 미래 드론분야(UTM, UAM, 안티드론 등)			

필요기술	○ 항공교통관제 실무, 구역관리, 영어구사능력 보유, 제도 연구, 교육, 항공관련 문제인식 및 이해능력, 협상 능력, 문서작성 능력, 전산시스템 활용 능력, 서류 작성 및 보관 능력 등
직무수행태도	○ 적절한 정책 수행 및 지원을 위해 관련 법규를 능동적으로 이해하고자 하는 태도, 최신 자료 등을 탐구하는 태도, 새로운 항공분야에 대해 적극적으로 연구하는 태도, 능동적으로 문제를 파악하고 해결하는 태도, 부정청탁 및 금품 등의 수수에 대한 청렴한 태도, 행정지시사항을 정확하게 이해하고 업무개선에 힘쓰는 태도, 조직원간 원만한 관계 유지 및 업무협력을 위해 힘쓰는 태도 등
필요자격	○ 항공교통관제사
직업기초능력	○ 정보능력, 기술능력, 직업윤리, 문제해결능력, 의사소통능력, 대인관계능력, 자원관리능력, 조직이해능력
참고사이트	○ www.ncs.go.kr 홈페이지 → NCS · 학습모듈 검색

[직무기술서 : 연구교수 5급 (드론안전)]

【NCS기반 채용 직무 설명자료 : 드론안전】

채용분야	드론 안전	분류 체계	대분류	09.운전·운송
			중분류	04.항공운전·운송
			소분류	02.항공운항
			세분류	03.항공안전 - 공단 자체개발
공단주요사업	‘안전하고 스마트한 미래교통의 리더, 국민과 함께하는 TS’ 비전을 가지고 육상, 항공, 철도 등 교통 전 분야에서 안전하며 편리하고 쾌적한 교통환경 조성을 통한 모든 국민이 행복한 세상을 만들기 위해 각종 교통안전사업을 펼치고 있으며, 주요사업으로는 도로·철도·항공교통안전관리, 자동차검사, 자동차 성능시험 및 연구, 교통정보서비스, 자동차사고 피해가족지원, 교통안전체험교육 등이 있음			
핵심책무	○ 국제기준(ICAO), 국제표준(ISO) 대응 ○ 드론교통관리(UTM), 안티드론, 드론 택배, 도심항공교통(UAM) 등 미래 드론 관련 연구 및 신사업 발굴 ○ 드론 비가시권 자격 및 교육제도 연구, 제도 마련 ○ 드론 안전관리 업무 ○ 비행절차 설계 등 기타 드론관련 업무 지원			
직무수행내용	○ 국제기준(ICAO), 국제표준(ISO) 대응 - 드론 관련 국제민간항공기구(ICAO)에서 제시하는 표준과 이행방식 모니터링 - 드론 신기술 개발 및 운용 관련 국제표준기구(ISO)에서 제시하는 표준 대응 - 국제기준 국내 적용방안 연구 및 대응 협의체 구축·운영 ○ 드론교통관리(UTM), 안티드론, 드론 택배, 도심항공교통(UAM) 등 미래 드론 분야 안전 연구 및 신사업 발굴 - 미래드론교통 분야 안전관리 및 제도 연구 - 미래드론교통 관련 신사업 발굴 및 추진 ○ 드론 비가시권 자격 및 교육제도 연구, 제도 마련 - 비가시권 자격(기본, 교관)체계 구축 - 전문교육기관 지정 및 운영 기준, 보수교육 등 ○ 기체신고, 전문교육기관 관리 등 드론 안전관리 업무 ○ 기타 드론관련 업무 지원 - 드론 관련 학회·세미나·컨퍼런스, 추진사업 지원 등			
전형방법	○ 서류전형 → 면접전형			
일반요건	연령	무관		
	성별	무관		
교육요건	학력/경력	○ 아래 요건 중 어느 하나를 만족하는 자 - 관련분야 박사학위 취득자 - 관련분야 석사학위 취득 후 해당분야 3년 이상 경력 - 관련분야 학사학위 취득 후 해당분야 5년 이상 경력 * 해당분야 : 항공운항 실무		
	전공	항공(무인기 또는 드론 포함)		

필요지식	○ 항공법령(항공안전법, 항공사업법, 공항시설법, 항공철도사고조사법 등), 국제민간항공기구 협약 및 부속서, 공역사용, 항공기 운항, 조종사 교육, 드론관련 제도, 미래 드론분야(UTM, UAM, 안티드론 등)
필요기술	○ 조종 실무, 공역사용, 영어구사능력 보유, 제도 연구, 교육, 항공관련 문제인식 및 이해능력, 협상 능력, 문서작성 능력, 전산시스템 활용 능력, 서류 작성 및 보관 능력 등
직무수행태도	○ 적절한 정책 수행 및 지원을 위해 관련 법규를 능동적으로 이해하고자 하는 태도, 최신 자료 등을 탐구하는 태도, 새로운 항공분야에 대해 적극적으로 연구하는 태도, 능동적으로 문제를 파악하고 해결하는 태도, 부정청탁 및 금품 등의 수수에 대한 청렴한 태도, 행정지시사항을 정확하게 이해하고 업무개선에 힘쓰는 태도, 직원간 원만한 관계 유지 및 업무협력을 위해 힘쓰는 태도 등
필요자격	○ 사업용 조종사
직업기초능력	○ 정보능력, 기술능력, 직업윤리, 문제해결능력, 의사소통능력, 대인관계능력, 자원관리능력, 조직이해능력
참고사이트	○ www.ncs.go.kr 홈페이지 → NCS · 학습모듈 검색

[직무기술서 : 연구교수 5급 (항공보안)]

【NCS기반 채용 직무 설명자료 : 항공보안】

채 용 분 야	항공 보안	분류 체계	대분류	09.운전 · 운송
			중분류	04.항공운전 · 운송
			소분류	02.항공운항
			세분류	04.항공보안_공단 자체 개발
공단주요사업	'안전하고 스마트한 미래교통의 리더, 국민과 함께하는 TS' 비전을 가지고 육상, 항공, 철도 등 교통 전 분야에서 안전하며 편리하고 쾌적한 교통환경 조성을 통한 모든 국민이 행복한 세상을 만들기 위해 각종 교통안전사업을 펼치고 있으며, 주요사업으로는 도로·철도·항공교통안전관리, 자동차검사, 자동차 성능시험 및 연구, 교통정보서비스, 자동차사고 피해가족지원, 교통안전체험교육 등이 있음			
핵심책무	항공기 내 반입금지 위해물품 관리 및 항공보안 자율신고제도 운영을 통한 국가항공보안 수준 향상 기여			
직무수행내용	(기내반입금지물품 관리) 항공보안법 및 관련 고시에 따른 항공기 내 반입금지 위해물품 선정·관리 및 정보시스템 운영(금지물품 위험성 검토, 세부품목 선정 및 공지, 금지물품 이력관리 등)			
	(항공보안 자율신고제도 운영) 항공보안 자율신고의 접수·분석·전파를 통한 선제적 보안 위해요인 발굴 및 제도 개선 방안 도출, 관련분야 전문가 회의체 운영, 제도 활성화를 위한 홍보 업무 등			
	(기타업무) 항공안전·보안 및 항공환경 법령 및 기술자료 등의 조사연구를 통한 정부 정책 지원, 부서 일반 행정 및 민원업무 등			
전형방법	서류전형 → 면접전형			
일반요건	연령	무관		
	성별	무관		
교육요건	학력/경력	○ 아래 요건 중 어느 하나를 만족하는 자 - 관련분야 박사학위 취득자 - 관련분야 석사학위 취득 후 항공보안 분야 3년 이상 - 관련분야 학사학위 취득 후 항공보안 분야 5년 이상		
	전공	항공, 보안, 법, 행정, 경제, 경영, 심리학		
필요지식	항공보안법, 국제민간항공협약 및 부속서 17(Security), 항공보안 국제표준 및 권고방식(SARPs), 항공보안 매뉴얼(Doc 8973), 국가항공보안계획, 항공위험물 및 위해물품 반입 기준 및 처리 절차에 관한 지식			
필요기술	항공기 내 반입금지 물품 세부품목 선정 절차 및 항공보안 자율신고제도에 대한 이해능력, 보안 위험관리(SeMS) 수행 능력, 자율신고 심층 분석능력, 데이터 관리 능력, 한글·엑셀·파워포인트 등 문서 작성 능력 등			
직무수행태도	제도 운영을 위해 관련 법규를 이해하고자 하는 능동적인 태도, 국제기준에 부합하도록 국내기준을 적용시키는 태도, 최신의 자료 등을 탐구하는 태도, 문제를 파악하고 개선하고자 하는 적극적인 태도, 부정청탁 및 금품 등의 수수에 대한 청렴한 태도, 행정지시사항을 정확하게 이해하고 업무개선에 힘쓰는 태도, 조직문화에 적극적이고 긍정적인 태도 등			
필요자격	국가민간항공보안 교육훈련지침 제12조의2에 따른 유효한 보안검색요원 인증서			
직업기초능력	정보능력, 기술능력, 직업윤리, 문제해결능력, 의사소통능력, 대인관계능력, 자원관리능력, 조직이해능력			
참고사이트	www.ncs.go.kr 홈페이지→NCS·학습모듈 검색			

[직무기술서 : 연구교수 5급 (기계·자동차)]

【NCS기반 채용 직무 설명자료 : 기계·자동차】

채 용 분 야	기계· 자동차	분류 체계	대분류	15.기계
			중분류	06.자동차
			소분류	02.자동차제작
			세분류	02.자동차성능검사_공단 자체개발
공단주요사업	'안전하고 스마트한 미래교통의 리더, 국민과 함께하는 TS' 비전을 가지고 육상, 항공, 철도 등 교통 전 분야에서 안전하며 편리하고 쾌적한 교통환경 조성을 통한 모든 국민이 행복한 세상을 만들기 위해 각종 교통안전사업을 펼치고 있으며, 주요사업으로는 도로·철도·항공교통안전관리, 자동차검사, 자동차 성능시험 및 연구, 교통정보서비스, 자동차사고 피해가족지원, 교통안전체험교육 등이 있음			
핵심책무	구동축전지 안전성평가 및 구동축전지 안전성평가 관련 자동차안전도평가, 제작결함조사, 안전기준 국제조화 등			
직무수행내용	(구동축전지 안전성평가) 구동축전지 안전성평가 안전기준 제개정 및 평가시험, 구동축전지 안전성 강화를 위한 정부 R&D 수행, 연구결과의 국내외 학술대회 참석 및 발표, 구동축전지 안전성평가 관련 안전기준 국제조화 대응 등 글로벌 대응체계 구축			
	(자동차안전도 시험/연구·개발사업 등) 자동차의 구조 및 원리를 이해하고 설계도 등 제작자 등이 제출한 서류를 검토하여 자동차 안전기준에 적합한지 충돌 및 충격 등 자기인증시험을 통해 확인, 제작 또는 수입된 자동차에 대해 안전도 평가시험을 수행하여 자동차의 안전도를 평가, 자동차 및 부품 제작자와의 협업을 통해 자동차 및 부품 신규 개발에 기여, 정부 국책 연구과제 수행, 신규안전시험방법 개발 및 도입을 위한 국내외 학술대회 참석 등			
전형방법	서류전형→면접전형			
일반요건	연령	무관		
	성별	무관		
교육요건	학력/경력	○ 아래 요건 중 어느 하나를 만족하는 자 - 관련분야 박사학위 취득자 - 관련분야 석사학위 취득 후 해당 분야 3년 이상 경력 - 관련분야 학사학위 취득 후 해당 분야 5년 이상 경력 * 해당분야 : 자동차 구동축전지 안전성평가 관련		
	전공	기계, 자동차, 전기, 전자, 화학 분야		
필요지식	구동축전지에 대한 지식, 구동축전지 안전에 관한 규정 및 표준, 자동차관리법, 자동차 및 자동차부품의 성능과 기준에 관한 규칙, 자동차 안전도 평가시험 등에 관한 규정, 자동차전자제어, 차량통신, 센서공학, 계측공학, 유체·고체·열 역학, 메카트로닉스 등 관련 융복합 지식, 기능안전 관련 지식, 자동차 구조 및 기능에 관한 지식 등			
필요기술	구동축전지 안전성 평가방법 등 관련 지식, 자동차 공학관련 기술, 자동차 구조 및 원리 등			
직무수행태도	구동축전지 안전성 평가 시 규정과 원칙대로 수행하는 태도, 업무 지식을 활용하여 성능시험대행자로서 인증 및 조사 기관의 역할을 공정히 수행하기 위한 자질 역량, 조직문화에 적극적이고 긍정적인 태도, 직원 간 원활한 업무협조가 가능한 조직 친화적 태도			
필요자격	해당사항 없음			
직업기초능력	문제해결능력, 의사소통능력, 정보능력, 수리능력, 자원관리능력, 조직이해능력, 기술능력			
참고사이트	www.ncs.go.kr 홈페이지→NCS·학습모듈 검색			

[직무기술서 : 연구교수 5급 (통신·컴퓨터)]

【NCS기반 채용 직무 설명자료 : 통신·컴퓨터】

채 용 분 야	통신, 컴퓨터	분류 체계	대분류	15.정보통신
			중분류	01.정보기술
			소분류	03.정보기술운영
			세분류	01. ITS시스템 관리
공단주요사업	'안전하고 스마트한 미래교통의 리더, 국민과 함께하는 TS' 비전을 가지고 육상, 항공, 철도 등 교통 전 분야에서 안전하며 편리하고 쾌적한 교통환경 조성을 통한 모든 국민 이 행복한 세상을 만들기 위해 각종 교통안전사업을 펼치고 있으며, 주요사업으로는 도로·철도·항공교통안전관리, 자동차검사, 자동차 성능시험 및 연구, 교통정보서비스, 자동차사고 피해가족지원, 교통안전체험교육 등이 있음			
핵심책무	자율주행차 실험도시(K-City) 시스템·운영관리, 자율주행 실험도시(K-City) 구축사업 추진, DB운영관리, 자율주행차 안전성 평가기술 개발을 위한 정부 R&D 수행, 자율주행차 평가기술 개발			
직무수행내용	(자율주행 실험도시(K-City) 운영) 자율주행차 실험도시(K-City) 통합관제시스템(통신네트 워크, V2X, C-ITS) 구축·운영관리, 소프트웨어 운영 관리, 통신보완 관리, K-City 평가시 스템 운영, 통신보안 관리 (전산시스템·DB운영관리) K-City 전산시스템 운영, DB 운영정책 및 계획수립, DB 보 안관리, DB 장애처리, DB 튜닝을 통한 성능개선, 데이터 분석 및 시각화 서비스 구현 (자율주행자동차 구축사업) K-City 구축 및 운영, 자율주행 실험도시(K-City) 운영 및 고 도화 관련 사업추진계획 수립/추진, 자율주행자동차 안전성 평가기술 개발을 위한 정 보 R&D 수행, 자율주행자동차 안전성(센서, 차량통신, 전파) 평가 및 기술개발 관련 연구, 자율차 테스트 시나리오 수립 등			
전형방법	서류전형→면접전형			
일반요건	연령	무관		
	성별	무관		
교육요건	학력/경력	○ 아래 요건 중 어느 하나를 만족하는 자 - 관련분야 박사학위 취득자 - 관련분야 석사학위 취득 후 해당 분야 3년 이상 경력 - 관련분야 학사학위 취득 후 해당 분야 5년 이상 경력 * 해당분야 : 시스템 DB 및 운영 관리 등		
	전공	정보통신, 컴퓨터공학, 전기		
필요지식	자동차관리법, 전자/통신네트워크 운영기술, 데이터베이스(DB) 운영 및 관리, 소프트웨 어 개발(웹프로그램, 객체지향 프로그램), 차량통신, 자동차 구조, 데이터 분석기술, 전기시스템 관련 지식 등			
필요기술	정보/통신 운영관리 기술, 소프트웨어 개발(웹프로그래밍, 객체지향) 기술, DB 운영 및 처리 기술, 자율주행자동차 운영 알고리즘 및 임베이드 시스템제어 기술			
직무수행태도	자율주행자동차 안전성 평가 및 연구/개발 시 규정과 원칙대로 수행하는 태도, 자율주행차 및 운영기술 관련 S/W의 정확도를 향상시키는 태도, 최신 동향정보 활용 및 구축시스템의 안전성을 확보하고자 하는 태도, 자율주행차 안전성 평가 및 연구·개발 시 규정과 원칙대로 수행하는 태도, 매사 적극적이고 조직문화에 긍정적인 태도, 직원 간 원활한 업무협조가 가능한 조직 친화적 태도			
필요자격	해당사항 없음			
직업기초능력	문제해결능력, 의사소통능력, 정보능력, 수리능력, 자원관리능력, 조직이해능력, 기술능력			
참고사이트	○ www.ncs.go.kr홈페이지→NCS·학습모듈 검색			

[직무기술서: 행정 6급 (일반)(장애/이전지역 포함)]

【NCS기반 채용 직무 설명자료 : 일반】

채 용 분 야	일반	분류 체계	대분류	02.경영·회계·사무
			중분류	01.기획사무
			소분류	01.경영기획
			세분류	01.경영기획_공단 자체개발
공단주요사업	'안전하고 스마트한 미래교통의 리더, 국민과 함께하는 TS' 비전을 가지고 육상, 항공, 철도 등 교통 전 분야에서 안전하며 편리하고 쾌적한 교통환경 조성을 통한 모든 국민이 행복한 세상을 만들기 위해 각종 교통안전사업을 펼치고 있으며, 주요사업으로는 도로·철도·항공교통안전관리, 자동차검사, 자동차 성능시험 및 연구, 교통정보서비스, 자동차사고 피해가족지원, 교통안전체험교육 등이 있음			
핵심책무	○ 사업환경 분석 및 경영계획 수립·관리 등 ○ 교통계획 및 교통운영주체 개선방안수립 등 ○ 운전적성정밀검사 조사연구 등			
직무수행내용	○ (사업환경 분석 및 경영계획 수립·관리) 기업의 내·외부 환경 분석을 거쳐 기업의 중장기 경영전략 등을 설정하고 그에 따른 경영목표를 수립, 이를 달성하기 위한 구체적인 사업 및 예산을 조정·편성 관리 ○ (교통계획 및 교통개선방안 수립) 교통기본 계획을 수립하고 이를 달성하기 위한 교통정책 및 교통안전 사업을 수행하며, 교통정책을 지원하기 위한 법·제도 등 개선 방안 수립 ○ (운전적성정밀검사 조사연구) 개인이나 집단이 가지고 있는 교통사고 관련 특성을 진단하고 교정 지도, 운전적성정밀검사 및 검사항목과 사고와의 관련성 등 조사연구 기능			
전형방법	서류전형 → 필기전형 → 면접전형			
일반요건	연령	무관		
	성별	무관		
교육요건	학력	무관		
	전공	무관		
필요지식	○ 기업 경영자원(유형, 무형, 인적자원)의 개념, 거시환경 분석 단계별 프로세스, 전략목표수립과 성과통제에 대한 개념, 사업부 전략과 기업 전략에 대한 개념, 재무·관리회계 지식, 교통안전법 및 교통안전사업 투자평가지침 등에 관한 지식, 교통안전을 증진하고자 하는 지식, 인간의 행동과 심리과정에 대한 과학적 연구 지식, 개인이나 집단이 가지고 있는 사고관련 특성에 대한 이해, 경영환경 분석기법, 외부환경 분석기법, 핵심성공요소 도출 기법, 성과관리 기법, 경영 정보 시스템 활용 기법			

필요기술	○ 경영환경 분석 및 외부환경 분석기술, 핵심성공요소 도출 기술, 성과관리 기술, 예상 손익 산출 기술, 회의 기획·진행 기술, 비즈니스 문서 작성 기술, 경영 정보 시스템 활용 능력, 교통수단별 특성을 이해하는 능력, 교통안전을 증진하는 능력, 관련자료 및 통계에 대한 해석 기술, 교통수단 운영주체별 법·제도 적용 및 운영주체별 교통특성에 대한 활용 기술, 기본심리학을 응용하여 산업심리 등 분석에 적용하는 기술, 심리 생리적 행동특징을 과학적으로 측정하는 기술, 의견 조율과 합의도출을 위한 의사소통 기술
직무수행태도	○ 자신의 보유역량에 대한 냉철한 판단 자세, 전략적 관점에서 바라보는 태도, 성과를 정확히 반영하는 핵심성과지표를 도출하려는 자세, 합리적인 자원분배 기준을 설정하려는 자세, 주인의식과 책임감 있는 자세, 의견 조율과 합의도출을 위한 의사소통 노력, 교통안전을 증진하려는 자세
필요자격	○ 해당사항 없음 ○ 이전지역 : 대학까지의 최종학력(대학원 이상 제외)을 기준으로 대구·경북지역 소재 대학교를 졸업(예정)한 자(최종학력이 고졸 이하인 경우에는 고등학교 소재지 기준) ○ 장애 : 장애인 분야로 장애인고용촉진 및 직업재활법에 따라 등록된 장애인 대상만 지원 가능
직업기초능력	○ 의사소통능력, 수리능력, 문제해결능력, 대인관계능력, 자원관리능력, 정보능력, 조직이해능력, 기술능력
참고사이트	○ www.ncs.go.kr 홈페이지 → NCS·학습모듈 검색

[직무기술서 : 행정 6급(기록물 관리)]

【NCS기반 채용 직무 설명자료 : 기록물 관리】

채 용 분 야	기록물 관리	분류 체계	대분류	02.경영·회계·사무
			중분류	01.기획사무
			소분류	01.경영기획
			세분류	01.경영기획_공단 자체개발
공단주요사업	‘안전하고 스마트한 미래교통의 리더, 국민과 함께하는 TS’ 비전을 가지고 육상, 항공, 철도 등 교통 전 분야에서 안전하며 편리하고 쾌적한 교통환경 조성을 통한 모든 국민이 행복한 세상을 만들기 위해 각종 교통안전사업을 펼치고 있으며, 주요사업으로는 도로·철도·항공교통안전관리, 자동차검사, 자동차 성능시험 및 연구, 교통정보서비스, 자동차사고 피해가속지원, 교통안전체험교육 등이 있음			
핵심책무	○ 공단 기록물의 체계적 관리 계획 수립 및 시행 등 ○ 정보공개(원문정보 포함)청구 관련 제반 업무 및 대응			
직무수행내용	○ 기록물의 생산, 분류, 정리, 이관, 수집, 평가, 폐기, 보존, 공개, 활용 및 이에 부수되는 업무 <ul style="list-style-type: none"> - 기록물 관리에 관한 법령 이해 및 기본계획 수립, 문서고 및 보존서고 관리 - 기록물 관리에 관한 전 직원 교육 및 지도·점검, 기록물 관련 내부규정 제도 개정 - 기록물 분류기준표 관리, 기록물 보안관리, 기록물 정보목록 작성 및 게시 - 기록물 이관계획 수립 및 이관 추진, 기록물평가심의계획 수립 및 심의 추진, 기록물 심사, 기록물평가심의회 운영 추진 ○ 정보공개업무 : 원문정보공개 업무 및 정보공개청구 관련 제반 업무 및 대응 ○ 데이터 분석 관리 ○ 연구성과관리 운영 지원 ○ 연구성과(학술활동, 연구과제 등) 메타데이터 수집, 등록, 승인, 검증 ○ 개인정보보호 전략 수립 및 개인정보 현황 관리 ○ 개인정보 안전성 확보조치 및 유지·개선 * 행정6급(기록물관리)의 경우, 지속적으로 해당 업무를 수행해야함			
전형방법	○ 서류전형 → 필기전형 → 면접전형			
일반요건	연령	무관		
	성별	무관		
교육요건	학력/경력	학사 이상		
	전공	(석사) 기록관리학 전공자 (학사) 기록관리학, 역사학, 문헌정보학 전공자		
필요지식	○ 기록물 관련 법령에 대한 지식 ○ 기록관리 프로세스 이해 ○ 기록관리 정책 동향 및 환경분석방법 ○ 기록물 가치 평가방법 ○ 부서 업무분장에 따른 기록물 분류체계 정비 등 ○ 정보원에 대한 지식, 자료 특성(학술지)에 대한 지식 ○ 자료유형에 대한 지식, 자료특성(학술지)에 대한 지식 ○ 개인정보보호 관련 법률과 정책에 대한 지식 ○ 개인정보보호 침해사고 유형에 대한 지식			

필요기술	<ul style="list-style-type: none"> ○ 문서 분류, 편철 능력, 데이터 분석능력, 정보처리능력, 자료보존능력, 오피스 프로그램 및 한글 활용능력, 업무 관련 법령 해석 및 적용 기술, 기록물 관련 규정 제·개정 방법, 기록물에 대한 지도·감독 및 교육, 기록물 분류·평가 기술, 기록물 전수조사·보존·정리·이관에 대한 기술 ○ 데이터 식별 및 기술요소파악능력, 문헌정보 수집/분석/조직/관리보존 능력 ○ 개인정보보호 관련 기술적, 관리적 보호 능력
직무수행태도	<ul style="list-style-type: none"> ○ 업무의 효율성을 추구하는 의지, 다양한 기술적 대안을 탐구하는 등 문제해결에 대한 적극적 의지, 세심한 자료정리 및 자료의 정확성을 검증하는 태도, 타 부서 및 대외기관과의 업무협의 과정에서 협업적 태고, 원만한 대인관계를 위한 긍정적 자세와 커뮤니케이션 능력
필요자격	<p>※ 아래 요건 중 어느 하나를 만족하는 자</p> <ul style="list-style-type: none"> ○ 「공공기록물 관리에 관한 법률 시행령」에 따라, 기록관리학 석사학위 이상을 취득한 자 ○ 다음 각 목의 어느 하나에 해당하는 사람으로서 행정안전부령으로 정하는 기록관리학 교육과정을 이수하고, 행정안전부장관이 시행하는 기록물관리 전문요원 시험에 합격한 자 <ul style="list-style-type: none"> - 기록관리학 학사학위를 취득한 자 - 역사학 또는 문헌정보학 학사학위 이상을 취득한 자
직업기초능력	<ul style="list-style-type: none"> ○ 의사소통능력, 수리능력, 문제해결능력, 대인관계능력, 자원관리능력, 정보능력, 조직이해능력, 기술능력
참고사이트	www.ncs.go.kr 홈페이지→NCS·학습모듈 검색

[직무기술서 : 행정 7급 (일반-고졸)]

【NCS기반 채용 직무 설명자료 : 일반】

채 용 분 야	일 반	분 류 체 계	대분류	02.경영·회계·사무
			중분류	02. 총무·인사
			소분류	03 일반사무.
			세분류	02.사무행정_사무행정 업무관리
공단주요사업	'안전하고 스마트한 미래교통의 리더, 국민과 함께하는 TS' 비전을 가지고 육상, 항공, 철도 등 교통 전 분야에서 안전하며 편리하고 쾌적한 교통환경 조성을 통한 모든 국민이 행복한 세상을 만들기 위해 각종 교통안전사업을 펼치고 있으며 주요사업으로는 도로·철도·항공교통안전관리, 자동차검사, 자동차 성능시험 및 연구, 교통정보서비스, 자동차사고 피해가속지원, 교통안전체험교육 등이 있음			
핵심책무	첨단 IT기술을 활용 복잡한 자동차 등록사무를 시간·장소에 관계없이 편리하게 등록·조회할 수 있는 One-Stop Service 제공하는 것으로 온라인으로 신청된 자동차등록(신규, 이전, 변경, 말소, 저당권)을 심사하고, 완료하는 업무이며 부가적으로 등록번호판 배송 및 탈부착 서비스를 제공			
직무수행내용	(자동차온라인등록 심사) 온라인으로 신청된 자동차등록 자료를 자동차관리법에 의거 이상 유무를 확인하고, 첨부된 서류가 적절한지를 확인하고 승인 및 심사하는 업무 수행			
	(자동차온라인등록 완료) 온라인으로 신청된 자료 승인이후 자동차등록의 제세공과금의 처리 연계 및 납부 확인하고 최종 등록 완결 처리 수행 단, 신규등록의 경우 등록번호판 배송 및 탈부착 서비스를 제공하고, 임시번호판을 회수·파기			
	(민원응대) 자동차온라인등록을 처리하는 과정에서 민원인에게 처리사항 및 방법 등을 안내하고 이후 절차를 수행하고, 민원 질의사항 및 전산처리 문제해결 등			
전형방법	서류전형→필기전형→면접전형			
일반요건	연령	무관		
	성별	무관		
교육요건	학력/경력	고등학교 졸업(예정자) * 고졸 채용분야로서 전문대 졸업(예정)자 또는 4년제 대학에서 4학기 이상 수료한 자의 지원을 금함		
	전공	무관		
필요지식	○ 문서기안, 문서기안 자료조사, 문서기안 자료정리, 문서완성 등 업무관련 지식 ○ 문서 수·발신, 문서정리, 문서보관·보존 등 업무관련 지식 ○ 회계 처리·점검 및 집계·분석 등 회계 업무관련 지식 ○ 내·외부 업무협력 요청사항 접수 및 내부 구성원 업무지원 등 사무행정 업무관리 관련 지식			
필요기술	○ 컴퓨터 활용능력, 업무용 소프트웨어 활용능력, 문서대장 기록 능력, 문서정리능력, 의사소통 능력, 업무파악 능력			
직무수행태도	○ 성실성, 꼼꼼함, 업무규정·문서보안·회계규정을 준수하는 자세, 정확한 업무처리 태도, 부서원과의 팀워크 지향, 고객지향적 태도			
필요자격	제2종 보통 운전면허 이상			
직업기초능력	문제해결능력, 의사소통능력, 정보능력, 수리능력, 자원관리능력, 조직이해능력, 기술능력 등			
참고사이트	○ www.ncs.go.kr 홈페이지→NCS·학습모듈 검색			

【NCS기반 채용 직무 설명자료 : 자동차검사】

채 용 분 야	자동차 검사	분류 체계	대분류	15.기계
			중분류	06.자동차
			소분류	03.자동차정비
			세분류	06.자동차정비검사
공단주요사업	'안전하고 스마트한 미래교통의 리더, 국민과 함께하는 TS' 비전을 가지고 육상, 항공, 철도 등 교통 전 분야에서 안전하며 편리하고 쾌적한 교통환경 조성을 통한 모든 국민이 행복한 세상을 만들기 위해 각종 교통안전사업을 펼치고 있으며, 주요사업으로는 도로·철도·항공교통안전관리, 자동차검사, 자동차 성능시험 및 연구, 교통정보서비스, 자동차사고 피해가족지원, 교통안전체험교육 등이 있음			
핵심책무	동일성확인, 관능검사, 기기검사, 배출가스검사, 검사결과판정, 검사기기관리			
직무수행내용	(동일성확인) 자동차등록증에 기재된 내용과 자동차의 일치(동일성)여부를 검증하는 것으로서 등록번호판 및 봉인의 상태 확인, 차대번호 및 원동기 형식의 일치·위변조·도말 여부 확인, 자동차 제원의 일치 여부 및 튜닝사항 확인, 차대번호의 신규부여 및 재표기 등의 업무 수행		(관능검사) 자동차 상태를 검사자의 육안 등을 활용하여 적합여부를 판단하는 것으로서 주행장치, 차체 및 차대의 이상여부, 원동기의 상태, 등화장치의 설치·작동상태, 윤활계통의 누유 및 연료의 누출여부, 경음기·소음방지장치 등의 이상여부 확인 등의 업무 수행	
	(기기검사) 자동차의 상태를 검사기기·계측기 등을 활용하여 적합여부를 판단하는 것으로서 사이드 슬립, 제동력, 속도계 오차, 전조등, 경적·배기·소음, 택시요금미터기, 가스누출 탐지, 전자장치진단기를 통한 전기·전자장치의 진단 검사 등의 업무 수행		(배출가스 검사) 자동차를 도로운행과 유사한 조건으로 검사하기 위하여 차대동력계에서 주행하거나 무부하정지자동차상태에서 배출가스를 측정하는 것으로서 배출가스 검사 준비, 배출가스 검사 실시, 검사 데이터의 분석, 기기안전 유지 등의 업무 수행	
	(검사결과 종합판정) 자동차검사 결과에 대하여 적합여부를 판정하는 것으로서 자동차관리법령 및 행정지시사항 숙지, 자동차검사 결과 분석, 자동차검사 통합전산장치 운용, 검사결과 종합(안전도, 환경검사)판정 및 설명·응대 등의 업무 수행		(검사기기관리) 검사기기 및 계측기의 정밀도를 유지하여 효율적이고 정확한 검사 업무를 수행하기 위한 관리로서 기기의 조작, 이상여부 점검, 응급조치, 소모품 재고 관리, 기기정밀도유지·관리(일상점검, 교정 등) 등의 업무 수행	
전형방법	서류전형 → 필기전형 → 면접전형			
일반요건	연령	무관		
	성별	무관		
교육요건	학력/경력	무관		
	전공	무관		
필요지식	자동차관리법령(자동차검사 기준·방법 등), 대기환경보전법령, 자동차검사관련 각종 특별법 및 예규 관련 지식, 자동차종합검사의 시행 등에 관한 규칙 이해, 자동차 및 자동차부품의 성능과 기준에 관한 규칙 이해, 자동차 안전기준 시행세칙 이해, 자동차 검사 시행요령 등에 관한 규정 이해, 운행차 배출가스 검사 시행요령 등에 관한 규정 이해, 검사기기 정밀도 유지·관리규정 이해, 검사용 기계·기구 취급 요령에 관한 지식, 자동차검사관리시스템 활용방법 및 기능에 대한 지식, 각종 행정지시사항, 업무 지침 및 업무매뉴얼과 관련된 지식 등			
필요기술	이식·도말, 위변조 된 각종 표기의 검증 기술, 자동차 제원 확인 및 불법튜닝 여부의 판단 능력, 자동차의 구조 및 장치의 안전성 검증 기술, 검사기기 활용을 통한 사이드슬립 기술, 제동력, 속도계의 오차, 배출가스 배출량 검증·분석 능력, 검사기기 교정·운용·관리 능력, 자동차검사관련 각종 법령, 행정지시사항, 지침, 매뉴얼 등의 적용·시행 능력, 자동차검사관리시스템 운영 기술			
직무수행태도	자동차관리법령에서 정하는 자동차검사 관련 규정, 대기환경보전법에서 정하는 배출가스 검사 관련 규정, 소음·진동관리법에서 정하는 소음검사 관련 규정, 택시미터 사용검정 등 기타 위탁받은 업무에 관한 규정, 행정지시사항을 철저히 준수하여 업무를 수행하고, 자동차검사에 사용되는 검사기기·기구, 검사시설에 대한 내·외부 지침을 준수하여 사용 및 관리에 성실히 임하고, 안전사고 예방을 위해 검사 시 안전수칙을 엄격히 준수하며, 검사결과 등 업무 처리는 공정하고 적극적으로 수행 하는 태도			
필요자격	자동차정비(검사)산업기사 이상과 운전면허 1종 보통 이상 자격 소지자			
직업기초능력	문제해결능력, 의사소통능력, 정보능력, 수리능력, 자원관리능력, 조직이해능력, 기술능력			
참고사이트	www.ncs.go.kr 홈페이지→NCS·학습모듈 검색			

[직무기술서: 기술 6급(기계식주차장, 이전지역 포함)]

【NCS기반 채용 직무 설명자료 : 기계식주차장】

채용분야	기계식주차장	분류 체계	대분류	15.기계
			중분류	04.기계 품질 관리
			소분류	01.기계 품질 관리
			세분류	03.기계 품질 관리
공단주요사업	○ ‘안전하고 스마트한 미래교통의 리더, 국민과 함께하는 TS’ 비전을 가지고 육상, 항공, 철도 등 교통 전 분야에서 안전하며 편리하고 쾌적한 교통환경 조성을 통한 모든 국민이 행복한 세상을 만들기 위해 각종 교통안전사업을 펼치고 있으며, 주요사업으로는 도로·철도·항공 교통안전관리, 자동차검사, 자동차 성능시험 및 연구, 교통정보서비스, 자동차사고 피해가족 지원, 교통안전체험교육 등이 있음			
핵심책무	○ 기계식주차장 안전도 확보 및 성능유지			
직무수행내용	[기계식주차장검사] ○ (안전도심사) 기계식주차장치 도면의 안전도심사로 각종 구동부의 동력 계산 및 전기장치의 안전도를 검증하고, 주차장법에 규정된 출입문, 주차구획, 안전센서 등 안전기준을 확인하여 시공 전 장치의 적합 여부를 확인하는 검사 ○ (사용검사) 기계식주차장치를 설치한 다음 실시하는 준공검사로 안전도인증 받은 도면의 동일성을 확인하는 검사 출입문, 출입구, 통로, 운반기내 정위치정차장치, 운반기, 주차구획 등 장치의 규격 및 안전장치에 대한 검사와 전동기, 감속기, 제동장치, 유압장치 등 기계장치에 대한 검사, 접지절연, 기동전류, 입출고시간 등 전기장치에 대한 검사 등을 수행 ○ (정기검사) 기계식주차장치를 계속 사용하고자 하는 경우에 실시하는 검사로 출입문, 각종 안전장치, 전동기, 감속기, 제동장치, 전동장치, 유압장치, 와이어로프, 접지 및 절연저항, 시운전 등 검사기준에 규정된 항목에 대한 검사를 수행 ○ (정밀안전검사) 설치 후 10년이 경과된 노후 기계식주차장치에 대한 검사로 기계장치의 마모, PLC프로그램 검사, 안전도 검증, 비파괴검사, 진동해석 등 정밀한 검사장비를 통한 고도화된 검사 수행			
전형방법	○ 서류전형 → 필기전형 → 면접전형			
일반요건	연령	무관		
	성별	무관		
교육요건	학력	무관		
	전공	무관		
필요지식	○ 주차장법, 기계장치의 원리 및 기능, 기계장치의 동력 및 센서에 대한 이해, PLC 해석 지식, 전기장치의 도면해석 지식, 기계식주차장치의 안전기준 및 검사기준 등에 관한 규정 이해			
필요기술	○ 기계장치의 동력계산 기술, 자동화설비의 구조해석 기술, PLC 및 전기설비 해석 기술, 초음파 비파괴검사 기술, 소음·진동 해석 기술			
직무수행태도	○ 기계식주차장치의 동작과 원리의 이해도, 전동기, 감속기, 브레이크 등 기계장치의 동력 계산과 자동제어 및 전기장치의 전기공학기술을 적용하여 안전도를 향상시키는 태도, 검사장비의 사용·적용에 대한 숙련도, 기계식주차장치의 안전기준을 향상시키는 태도, PLC해석을 향상시키는 태도			
필요자격	○ 제2종 보통 운전면허 이상 소지자로서 아래 요건 중 어느 하나를 만족하는 자 - 일반기계산업기사 이상 소지 - 기계설계산업기사 이상 소지 - 건설기계설비산업기사 이상 소지 * 이전지역 : 대학까지의 최종학력(대학원 이상 제외)을 기준으로 대구·경북 지역 소재 대학교를 졸업(예정)한 자(최종학력이 고졸 이하인 경우에는 고등학교 소재지 기준)			
직업기초능력	○ 의사소통능력, 문제해결능력, 정보능력, 기술능력, 조직이해능력, 자원관리능력, 수리능력			
참고사이트	○ www.ncs.go.kr 홈페이지→NCS·학습모듈 검색			

[직무기술서: 기술 6급(검사연구)(이전지역)]

【NCS기반 채용 직무 설명자료 : 검사연구】

채 용 분 야	검사 연구	분류 체계	대분류	정보통신
			중분류	정보기술
			소분류	정보기술개발
			세분류	빅데이터플랫폼구축
공단주요사업	'안전하고 스마트한 미래교통의 리더, 국민과 함께하는 TS' 비전을 가지고 육상, 항공, 철도 등 교통 전 분야에서 안전하며 편리하고 쾌적한 교통환경 조성을 통한 모든 국민이 행복한 세상을 만들기 위해 각종 교통안전사업을 펼치고 있으며, 주요사업으로는 도로·철도·항공교통안전관리, 자동차검사, 자동차 성능시험 및 연구, 교통정보서비스, 자동차 사고 피해가족지원, 교통안전체험교육 등이 있음			
핵심책무	미래형자동차 신기술 도입에 따른 첨단 검사기술에 대한 연구개발 및 자동차검사 데이터 분석 및 데이터 플랫폼 운영 관리			
직무수행내용	○ 운행자동차 교통안전 및 검사결과 등의 데이터 수집·가공·분석·활용을 위한 빅데이터 플랫폼 구축 기획, 연구 및 운영관리 ○ 첨단 기술이 적용된 자동차에 대한 검사 방안을 마련하기 위한 관련 기술 및 장비 연구 개발 수행			
전형방법	서류전형 → 필기전형 → 면접전형			
일반요건	연령	무관		
	성별	무관		
교육요건	학력/경력	무관		
	전공	무관		
필요지식	○자동차 및 교통에 관한 경험 및 전문지식 ○빅데이터 설계·분석·검토·결과 정리, 빅데이터 서비스 기획 및 유지 관리 등 관련 분야 연구 경험 및 전문지식 ○연구과제 기획 및 수행 등 관련 경험 및 전문지식			
필요기술	○연구수행 관련 기술, 현장실험 및 연구보고서 작성 기술, 사무 행정, 대외협력 기술 ○빅데이터 관련 기획·설계, 데이터 핸들링 및 처리, 빅데이터 플랫폼 운영 관리 기술			
직무수행태도	교통안전을 도모하려는 태도, 자동차 자동차 및 데이터의 특성을 이해하려는 종합적인 자세, 연구 및 장비 등 첨단기술을 개발하고 활용하려는 자세, 다양한 이해당사자의 요구를 수용하는 자세, 관련지침을 준수하고 검토하는 자세, 법·제도를 객관적으로 해석하려는 태도, 문제를 파악하고 개선하고자 하는 적극적인 태도			
필요자격	해당사항 없음 * 이전지역 : 대학까지의 최종학력(대학원 이상 제외)을 기준으로 대구·경북 지역 소재 대학교를 졸업(예정)한 자(최종학력이 고졸 이하인 경우에는 고등학교 소재지 기준)			
직업기초능력	문제해결능력, 의사소통능력, 정보능력, 수리능력, 자원관리능력, 조직이해능력, 기술능력			
참고사이트	www.ncs.go.kr 홈페이지→NCS·학습모듈 검색			

[직무기술서 : 기술 6급 (철도)]

【NCS기반 채용 직무 설명자료 : 철도】

채 용 분 야	철도	분류 체계	대분류	09.운전·운송
			중분류	02.철도 운전·운송
			소분류	01.철도운전운영
			세분류	철도교통 안전관리_공단 자체개발
공단주요사업	'안전하고 스마트한 미래교통의 리더, 국민과 함께하는 TS' 비전을 가지고 육상, 항공, 철도 등 교통 전 분야에서 안전하며 편리하고 쾌적한 교통환경 조성을 통한 모든 국민이 행복한 세상을 만들기 위해 각종 교통안전사업을 펼치고 있으며, 주요사업으로는 도로·철도·항공교통안전관리, 자동차검사, 자동차 성능시험 및 연구, 교통정보서비스, 자동차사고 피해가족지원, 교통안전체험교육 등이 있음			
핵심책무	철도종사자 자격시험(철도차량 운전면허/철도교통 관제자격증명) 시행, 철도종사자 관리			
직무수행내용	(철도종사자 자격시험 관리) 철도안전법에 따라 철도차량 운전면허시험 및 철도교통 관제자격증명시험 시행을 위한 연간/회차별 시행계획 수립, 국가자격시험 관리세칙에 따른 필기 및 기능시험 문제 검토·시나리오 테스트·시험 시행·채점·결과분석, 시험위원 선정을 위한 인력풀 구성·선정·자격적정성 검토, 철도자격관리시스템 운영, 시험관련 통계자료 관리, 기능시험 평가장비 운영 및 유지관리, 시험 관련 절차 안내 및 민원 처리, 시험의 신뢰성 및 공정성 향상을 위한 개선 사항 도출 등			
	(철도종사자관리) 철도안전법에 따라 신체검사·적성검사·교육훈련 정보 관리, 철도자격관리시스템 권한 및 운영 관리, 실무수습 계획·결과 적정성 확인, 실무수습 현장 실사, 갱신에 관한 지침에 따른 자격갱신 관리(알림, 갱신조건 확인, 발급, 현장 실사 등), 자격 관리(자격 발급, 유효일자 관리, 소모품 및 발급기 관리 등), 관련 민원 처리 등			
전형방법	서류전형→필기전형→면접전형			
일반요건	연령	무관		
	성별	무관		
교육요건	학력/경력	무관		
	전공	무관		
필요지식	철도안전법, 철도종사자등 교육훈련시행지침, 철도차량 운전면허 갱신에 관한 지침, 철도차량운전규칙, 도시철도운전규칙, 철도차량 운전면허시험 시행지침, 철도종사자 신체검사에 관한 지침, 철도종사자 적성검사에 관한 지침, 철도사고 등 보고에 관한 지침, 시험설비 관리지침, 실무수습 인증구간 관리지침, 국가자격시험관리세칙 등에 대한 이해			
필요기술	철도차량 운전 기술, 운전시뮬레이터 운용 및 취급 기술, 시험관련 장비(컴퓨터) 설치 기술, 시험관련 프로그램 운용 기술, 철도자격관리시스템 운용 기술, 고객 서비스 제공 기술, 문서 및 발표자료 작성 기술 등			
직무수행태도	관련법령 및 규정을 준수하는 태도, 고객의 의견을 청취하는 태도, 고객존중 및 청렴한 태도, 안전수칙을 준수하는 태도, 시험 공정성을 유지하는 태도, 관련기관과 협조하는 태도, 공공서비스 제공자로서 청렴한 태도, 민원 발생 시 침착한 태도			
필요자격	철도차량 운전면허 또는 철도교통 관제자격증명			
직업기초능력	문제해결능력, 의사소통능력, 정보능력, 수리능력, 자원관리능력, 조직이해능력, 기술능력			
참고사이트	www.ncs.go.kr 홈페이지 → NCS·학습모듈 검색			

【NCS기반 채용 직무 설명자료 : 자동차검사】

채 용 분 야	자동차 검사	분류 체계	대분류	15.기계
			중분류	06.자동차
			소분류	03.자동차정비
			세분류	06.자동차정비검사
공단주요사업	'안전하고 스마트한 미래교통의 리더, 국민과 함께하는 TS' 비전을 가지고 육상, 항공, 철도 등 교통 전 분야에서 안전하며 편리하고 쾌적한 교통환경 조성을 통한 모든 국민이 행복한 세상을 만들기 위해 각종 교통안전사업을 펼치고 있으며, 주요사업으로는 도로·철도·항공 교통안전관리, 자동차검사, 자동차 성능시험 및 연구, 교통정보서비스, 자동차사고 피해가족지원, 교통안전체험교육 등이 있음			
핵심책무	동일성확인, 관능검사, 기기검사, 배출가스검사, 검사결과판정, 검사기기관리			
직무수행내용	(동일성확인) 자동차등록증에 기재된 내용과 자동차의 일치(동일성)여부를 검증하는 것으로서 등록번호판 및 봉인의 상태 확인, 차대번호 및 원동기 형식의 일치·위번호·도말 여부 확인, 자동차 제원의 일치 여부 및 튜닝사항 확인, 차대번호의 신규부여 및 재표기 등의 업무 수행		(관능검사) 자동차 상태를 검사자의 육안 등을 활용하여 적합여부를 판단하는 것으로서 주행장치, 차체 및 차대의 이상여부, 원동기의 상태, 등화장치의 설치·작동상태, 윤활계통의 누유 및 연료의 누출여부, 경음기·소음 방지장치 등의 이상여부 확인 등의 업무 수행	
	(기기검사) 자동차의 상태를 검사기기·계측기 등을 활용하여 적합여부를 판단하는 것으로서 사이드 슬립, 제동력, 속도계 오차, 전조등, 경적·배기·소음, 택시요금미터기, 가스누출 탐지, 전자장치진단기를 통한 전기·전자장치의 진단 검사 등의 업무 수행		(배출가스 검사) 자동차를 도로운행과 유사한 조건으로 검사하기 위하여 차대동력계에서 주행하거나 무부하정지상태에서 배출가스를 측정하는 것으로서 배출가스 검사 준비, 배출가스 검사 실시, 검사 데이터의 분석, 기기안전 유지 등의 업무 수행	
	(검사결과 종합판정) 자동차검사 결과에 대하여 적합여부를 판정하는 것으로서 자동차관리 법령 및 행정지시사항 숙지, 자동차검사 결과 분석, 자동차검사 통합전산장치 운용, 검사결과 종합(안전도, 환경검사)판정 및 설명·응대 등의 업무 수행		(검사기기관리) 검사기기 및 계측기의 정밀도를 유지하여 효율적이고 정확한 검사 업무를 수행하기 위한 관리로서 기기의 조작, 이상여부 점검, 응급조치, 소모품 재고 관리, 기기정밀도유지·관리(일상점검, 교정 등) 등의 업무 수행	
	서류전형 → 필기전형 → 면접전형			
일반요건	연령	무관		
	성별	무관		
교육요건	학력/경력	고등학교 졸업(예정자) * 고졸 채용분야로서 전문대 졸업(예정)자 또는 4년제 대학에서 4학기 이상 수료한 자의 지원을 금함		
	전공	무관		
	자동차관리법령(자동차검사 기준·방법 등), 대기환경보전법령, 자동차검사관련 각종 특별법 및 예규 등, 자동차종합검사의 시행 등에 관한 규칙, 자동차 및 자동차부품의 성능과 기준에 관한 규칙, 자동차 안전기준 시행세칙, 자동차 검사 시행요령 등에 관한 규정, 운행차 배출가스 검사 시행요령 등에 관한 규정, 검사기기 정밀도 유지·관리규정, 검사용 기계·기구 취급요령에 관한 지식, 자동차검사관리시스템 활용방법 및 기능, 각종 행정지시사항, 업무지침 및 업무매뉴얼 등에 대한 이해			
필요기술	이식·도말, 위번호 된 각종 표기의 검증 기술, 자동차 제원 확인 및 불법튜닝 여부의 판단기술, 자동차의 구조 및 장치의 안전성 검증 기술, 검사기기 활용을 통한 사이드슬립 기술, 제동력, 속도계의 오차, 배출가스 배출량 검증·분석 기술, 검사기기 교정·운용·관리, 자동차검사 관련 각종 법령, 행정지시사항, 지침, 매뉴얼 등의 적용·시행 능력, 자동차검사관리시스템 운영 기술			
직무수행태도	자동차관리법령에서 정하는 자동차검사 관련 규정, 대기환경보전법에서 정하는 배출가스검사 관련 규정, 소음·진동관리법에서 정하는 소음검사 관련 규정, 택시미터 사용검점 등 기타 위탁받은 업무에 관한 규정, 행정지시사항을 철저히 준수하여 업무를 수행하고, 자동차검사에 사용되는 검사기기·기구, 검사시설에 대한 내·외부 지침을 준수하여 사용 및 관리에 성실히 임하고, 안전사고 예방을 위해 검사 시 안전수칙을 엄격히 준수하며, 검사 결과 등 업무 처리는 공정하고 적극적으로 수행하려는 태도			
필요자격	자동차정비(검사)산업기사 이상과 운전면허 1종 보통 이상 자격 소지자			
직업기초능력	문제해결능력, 의사소통능력, 정보능력, 수리능력, 자원관리능력, 조직이해능력, 기술능력			
참고사이트	www.ncs.go.kr 홈페이지→NCS·학습모듈 검색			

[직무기술서 : 연구교수 6급 (기계·자동차)(이전지역 포함)]

【NCS기반 채용 직무 설명자료 : 자동차 . 기계】

채용분야	기계·자동차	분류체계	대분류	15. 기계
			중분류	06. 자동차
			소분류	02. 자동차제작
			세분류	02. 자동차성능검사
공단주요사업	○ ‘안전하고 스마트한 미래교통의 리더, 국민과 함께하는 TS’ 비전을 가지고 육상, 항공, 철도 등 교통 전 분야에서 안전하며 편리하고 쾌적한 교통환경 조성을 통한 모든 국민이 행복한 세상을 만들기 위해 각종 교통안전사업을 펼치고 있으며, 주요사업으로는 도로·철도·항공교통안전관리, 자동차검사, 자동차 성능시험 및 연구, 교통정보서비스, 자동차사고 피해가족지원, 교통안전체험교육 등이 있음			
핵심책무	○ 자동차안전도평가, 제작결함조사 및 자동차 자기인증, 안전기준 국제조화 ○ 자동차 충돌, 충격, 제동, 주행, 전자파, 등화, 엔진, 배기, 동력, 시계범위, 타이어 등			
직무수행내용	○ (자동차안전사업) 자동차 및 자동차 부품의 자기인증·제작결함 조사연구, 자동차 및 자동차 부품의 성능 및 안전도 평가·연구, 자동차 안전기준 국제조화 및 국외 사무소 운영, 자동차 제작결함 정보 및 안전기준 등 데이터베이스 구축·운영, 자동차안전·하자심의위원회 운영 및 사무처리에 관한 사무, 국내외 관련 기관과의 대외협력 및 자동차 분야 전문인력 양성 지원, 건설기계의 형식승인 및 제작결함 조사·연구 등 ○ (연구개발사업) 자동차 연료소비율, 온실가스 및 실내공기질 조사·연구개발, 자동차(친환경차 및 자율차 포함)의 성능 및 안전도 향상을 위한 연구개발, 안전기준 및 안전 관련 기술의 연구개발, 정책지원·제도연구, 정부·민간·법인·단체 등과 연구개발 협력 및 기술용역 위·수탁			
전형방법	○ 서류전형→필기전형→면접전형			
일반요건	연령	무관		
	성별	무관		
교육요건	학력	관련분야 학사 학위 이상		
	전공	기계, 자동차, 메카트로닉스공학		
필요지식	○ 자동차관리법, 동법 시행령, 동법 시행규칙, 자동차 및 자동차부품의 성능과 기준에 관한 규칙, 자동차안전도평가시험등에 관한 규정, 자동차공학, 자동차 구조 및 기능에 관한 일반사항, 자동차전자제어, 차량통신, 센서공학, 계측공학, 유체·고체·열 역학, 메카트로닉스, 소프트웨어, 빅데이터 등 관련 융복합 지식			
필요기술	○ 자동차 공학관련 기술, 자동차 구조 및 원리 관련 기술, 자동차 연료장치 및 연료의 성질에 관련된 기술, 자동차전자제어 기술, 자동차 관련 신기술			
직무수행태도	○ 자동차 시험평가에 대한 치밀하고 공정한 분석 업무 수행 의지, 안전기준 등 관련 법령을 원칙대로 적용하는 태도, 시험데이터를 정확하게 분석하고 정직하게 발표하는 태도, 이해당사자의 요구에 공정하고 친절하게 대응하여 고객만족을 지향하는 태도, 조직구성원과의 커뮤니케이션과 조직몰입을 지향하는 태도			
필요자격	○ 해당사항 없음 * 이전지역 : 대학까지의 최종학력(대학원 이상 제외)을 기준으로 대구·경북 지역 소재 대학교를 졸업(예정)한 자			
직업기초능력	○ 정보능력, 기술능력, 직업윤리, 문제해결능력, 의사소통능력, 대인관계능력, 자원관리능력, 조직이해능력			
참고사이트	○ www.ncs.go.kr 홈페이지 → NCS·학습모듈 검색			

[직무기술서 : 연구교수 6급(교통·체험교육)(이전지역 포함)]

【NCS기반 채용 직무 설명자료 : 교통 및 체험교육】

채용분야	교통 및 체험 교육	분류 체계	대분류	14.교육
			중분류	06.체험교육, 도시·교통
			소분류	02.체험교육 및 교통계획·설계
			세분류	01.안전운전 체험교육_공단 자체 개발, 교통계획
공단주요사업	'안전하고 스마트한 미래교통의 리더, 국민과 함께하는 TS' 비전을 가지고 육상, 항공, 철도 등 교통 전 분야에서 안전하며 편리하고 쾌적한 교통환경 조성을 통한 모든 국민이 행복한 세상을 만들기 위해 각종 교통안전사업을 펼치고 있으며, 주요사업으로는 도로·철도·항공교통안전관리, 자동차검사, 자동차 성능시험 및 연구, 교통정보서비스, 자동차사고 피해가족지원, 교통안전체험교육 등이 있음			
핵심책무	사업용운전자로서 직무관련 안전소양이 배양되도록 교육을 준비하여 시행하며 교통사고발생후 피해보상보다는 교통사고발생을 예방하도록 운전의 기본과 지식을 함양토록 관련교육을 시행하는 안전운전 체험교육의 사업임			
직무수행내용	○ (안전운전체험 교육) 교통안전에 관한 법규 등 이론강의와 실제 도로상에서 일어날 수 있는 위험상황을 체험형태로 대처할 수 있는 방법지도 교육 ○ (에코드라이브 교육)지구온난화로 인한 문제를 인식하고 경제운전을 통한 온실가스 저감등을 목표로 이론교육 및 실제 자동차로 경제운전요령을 교육 ○ (교통안전 지도 및 교육) 운수회사 안전관리·점검, 교통사고예방 컨설팅, 교통안전교육 및 체험교육, 교통사고 통계분석 및 활용 ○ (교통계획) 교통기본계획수립, 교통안전정책수립 및 연구, 데이터분석 및 조사, 교통수요분석 및 교통계획 수립			
전형방법	○ 서류전형 → 필기전형 → 면접전형			
일반요건	연령	무관		
	성별	무관		
교육요건	학력/경력	○ 관련분야 학사 학위 이상 소지자 * 관련분야: 교통		
	전공	교통 분야		
필요지식	자동차의 공학, 도로교통안전에 관한 지식, 안전운전 체험교육 및 에코드라이브에 대한 지식, 버스 및 화물운송종사자격 제도에 관한 지식, 도로교통법 및 교통안전법 관한 지식, 지속가능 교통물류발전법 및 여객자동차운수사업법에 관한 지식, 교통안전을 증진하고자 하는 지식			
필요기술	도로 및 자동차의 특성을 이해하는 능력, 교통안전을 증진하는 능력, 이해당사자 요구사항 분류 능력, 관련자료 및 통계에 대한 해석 기술, 개별 운영주체에 대한 이해 능력, 운영주체별 법·제도 적용 기술, 운영주체별 교통특성에 대한 활용 기술, 고급 운전기술, 교수기법, 교육진행 능력, 자동차 및 도로의 특성, 전차종 운전스킬			
직무수행태도	체험교육분야의 전문가로서의 기본자세, 에코드라이브의 세계적 동향을 파악하려는 자세, 도로교통안전을 도모하려는 태도, 업종 및 운전자별 연령 성별등의 특성을 이해하려는 종합적인 자세, 다양한 이해당사자의 요구를 수용하는 자세, 지침을 준수하는 자세, 체험교육과 악 및 개선을 위한 적극적인 태도, 교육자로서의 기본자세			
필요자격	제1종 보통 운전면허 이상 * 이전지역 : 대학까지의 최종학력(대학원 이상 제외)을 기준으로 대구·경북 지역 소재 대학교를 졸업(예정)한 자			
직업기초능력	의사소통능력, 문제해결능력, 대인관계능력, 정보능력, 조직이해능력, 수리능력, 자원관리능력, 기술능력, 교육진행능력, 자동차 및 도로의 특성 이해능력			
참고사이트	www.ncs.go.kr 홈페이지→NCS·학습모듈 검색			

[직무기술서 : 연구교수 6급 (드론안전)]

【NCS기반 채용 직무 설명자료 : 드론안전】

채용분야	드론 안전	분류 체계	대분류	09.운전·운송
			중분류	04.항공운전·운송
			소분류	02.항공운항
			세분류	03.항공안전 - 공단 자체개발
공단주요사업	'안전하고 스마트한 미래교통의 리더, 국민과 함께하는 TS' 비전을 가지고 육상, 항공, 철도 등 교통 전 분야에서 안전하며 편리하고 쾌적한 교통환경 조성을 통한 모든 국민이 행복한 세상을 만들기 위해 각종 교통안전사업을 펼치고 있으며, 주요사업으로는 도로·철도·항공교통안전관리, 자동차검사, 자동차 성능시험 및 연구, 교통정보서비스, 자동차사고 피해가족지원, 교통 안전체험교육 등이 있음			
핵심책무	○ 국제기준(ICAO), 국제표준(ISO) 대응 ○ 드론교통관리(UTM), 안티드론, 드론 택배, 도심항공교통(UAM) 등 미래 드론 관련 연구 및 신사업 발굴 ○ 드론 안전관리 업무 ○ 기타 드론관련 업무 지원			
직무수행내용	○ 국제기준(ICAO), 국제표준(ISO) 대응 - 드론 관련 국제민간항공기구(ICAO)에서 제시하는 표준과 이행방식 모니터링 - 드론 신기술 개발 및 운용 관련 국제표준기구(ISO)에서 제시하는 표준 대응 - 국제기준 국내 적용방안 연구 및 대응 협의체 구축·운영 ○ 드론교통관리(UTM), 안티드론, 드론 택배, 도심항공교통(UAM) 등 미래 드론 분야 안전 연구 및 신사업 발굴 - 미래드론교통 분야 안전관리 및 제도 연구 - 미래드론교통 관련 신사업 발굴 및 추진 ○ 기체신고, 전문교육기관 관리 등 드론 안전관리 업무 ○ 기타 드론관련 업무 지원 - 드론 관련 학회·세미나·컨퍼런스, 추진사업 지원 등			
전형방법	○ 서류전형 → 필기전형 → 면접전형			
일반요건	연령	무관		
	성별	무관		
교육요건	학력/경력	관련분야 학사 학위 이상 소지자		
	전공	항공(무인기 또는 드론 포함) 분야		
필요지식	○ 항공법령(항공안전법, 항공사업법, 공항시설법, 항공철도사고조사법 등), 국제민간항공기구 협약 및 부속서 관련 지식, 외국어(영어) 관련 지식			

필요기술	○ 제도 연구, 교육, 항공관련 문제인식 및 이해 기술, 협상기술, 문서작성기술, 전산시스템 활용기술, 서류 작성 및 보관 기술, 고객민원 해결 스킬 등
직무수행태도	○ 적절한 정책 수행 및 지원을 위해 관련 법규를 능동적으로 이해하고자 하는 태도, 최신 자료 등을 탐구하는 태도, 새로운 항공분야에 대해 적극적으로 연구하는 태도, 능동적으로 문제를 파악하고 해결하는 태도, 부정청탁 및 금품 등의 수수에 대한 청렴한 태도, 행정지시사항을 정확하게 이해하고 업무개선에 힘쓰는 태도, 직원간 원만한 관계 유지 및 업무협력을 위해 힘쓰는 태도 등
필요자격	○ 해당사항 없음
직업기초능력	○ 정보능력, 기술능력, 직업윤리, 문제해결능력, 의사소통능력, 대인관계능력, 자원관리능력, 조직이해능력
참고사이트	○ www.ncs.go.kr 홈페이지 → NCS · 학습모듈 검색

[직무기술서: 실무직-사무(4급 1단계)]

【NCS기반 채용 직무 설명자료 : 사무】

채 용 분 야	사무	분 류 체 계	대분류	02.경영·회계·사무
			중분류	02.총무·인사
			소분류	03.일반사무
			세분류	02.사무행정
공단주요사업	‘안전하고 스마트한 미래교통의 리더, 국민과 함께하는 TS’ 비전을 가지고 육상, 항공, 철도 등 교통 전 분야에서 안전하며 편리하고 쾌적한 교통환경 조성을 통한 모든 국민이 행복한 세상을 만들기 위해 각종 교통안전사업을 펼치고 있으며, 주요사업으로는 도로·철도·항공교통안전관리, 자동차검사, 자동차 성능시험 및 연구, 교통정보서비스, 자동차사고 피해가족지원, 교통안전체험교육 등이 있음			
핵심책무	문서작성, 문서관리, 사무행정 회계처리, 사무행정 업무관리			
직무수행내용	(문서작성) 부서 내·외부에서 요청된 문서를 작성하기 위하여 문서 기안, 문서 기안 자료조사, 문서 기안 자료정리, 문서완성 등의 업무를 수행 (문서관리) 문서의 수·발신, 문서정리, 문서보관 등을 문서관리 규정에 따라 실행하고 제반 업무를 수행 (사무행정 회계처리) 부서별로 사용된 비용을 회계 규정에 따라 처리·점검하고 집계·분석 등의 업무를 수행 (사무행정 업무관리) 외부로부터의 업무협력 요청에 따른 접수, 지원, 회신 및 공지 등을 수행하고, 내부의 원활한 업무 진행을 위한 구성원들의 일정 관리 등의 업무를 수행			
전형방법	서류전형 → 면접전형			
일반요건	연령	무관 (정년 60세 미만자)		
	성별	무관		
교육요건	학력/경력	무관		
	전공	무관		
필요지식	문서기안 절차, 문서작성의 목적, 보고 절차, 문서관리규정, 보안규정, 회계 규정, 회계 시스템, 업무 규정, 부서내의 업무 프로세스, 근태·출장·교육과 관련된 회사 규정			
필요기술	컴퓨터 활용능력, 업무용 소프트웨어 활용능력, 문서대장 기록 능력, 문서정리 능력, 의사소통 능력, 업무파악 능력			
직무수행태도	성실성, 꼼꼼함, 업무규정 준수, 문서보안 준수, 회계규정 준수, 정확한 업무처리 태도, 부서원과의 팀워크 지향, 고객지향 의지			
필요자격	해당사항 없음			
직업기초능력	문제해결능력, 의사소통능력, 정보능력, 수리능력, 자원관리능력, 조직이해능력, 기술능력			
참고사이트	www.ncs.go.kr 홈페이지 → NCS·학습모듈 검색			

[직무기술서: 실무직-사무(단시간)(4급 1단계)]

【NCS기반 채용 직무 설명자료 : 사무(단시간)】

채 용 분 야	사무	분 류 체 계	대분류	02.경영·회계·사무
			중분류	02.총무·인사
			소분류	03.일반사무
			세분류	02.사무행정
공단주요사업	‘안전하고 스마트한 미래교통의 리더, 국민과 함께하는 TS’ 비전을 가지고 육상, 항공, 철도 등 교통 전 분야에서 안전하며 편리하고 쾌적한 교통환경 조성을 통한 모든 국민이 행복한 세상을 만들기 위해 각종 교통안전사업을 펼치고 있으며, 주요사업으로는 도로·철도·항공교통안전관리, 자동차검사, 자동차 성능시험 및 연구, 교통정보서비스, 자동차사고 피해가족지원, 교통안전체험교육 등이 있음			
핵심책무	문서작성, 문서관리, 사무행정 회계처리, 사무행정 업무관리			
직무수행내용	<p>(문서작성) 부서 내·외부에서 요청된 문서를 작성하기 위하여 문서 기안, 문서 기안 자료조사, 문서 기안 자료정리, 문서완성 등의 업무를 수행</p> <p>(문서관리) 문서의 수·발신, 문서정리, 문서보관 등을 문서관리 규정에 따라 실행하고 제반 업무를 수행</p> <p>(사무행정 회계처리) 부서별로 사용된 비용을 회계 규정에 따라 처리·점검하고 집계·분석 등의 업무를 수행</p> <p>(사무행정 업무관리) 외부로부터의 업무협력 요청에 따른 접수, 지원, 회신 및 공지 등을 수행하고, 내부의 원활한 업무 진행을 위한 구성원들의 일정 관리 등의 업무를 수행</p>			
전형방법	서류전형 → 면접전형			
일반요건	연령	무관 (정년 60세 미만자)		
	성별	여성(임신·혼인·출산·육아로 6개월 이상 경력 단절)		
	경력	행정업무 관련 3년 이상 경력		
교육요건	학력/경력	무관		
	전공	무관		
필요지식	문서기안 절차, 문서작성의 목적, 보고 절차, 문서관리규정, 보안규정, 회계 규정, 회계 시스템, 업무 규정, 부서내의 업무 프로세스, 근태·출장·교육과 관련된 회사 규정			
필요기술	컴퓨터 활용능력, 업무용 소프트웨어 활용능력, 문서대장 기록 능력, 문서정리 능력, 의사소통 능력, 업무파악 능력			
직무수행태도	성실성, 꼼꼼함, 업무규정 준수, 문서보안 준수, 회계규정 준수, 정확한 업무처리 태도, 부서원과의 팀워크 지향, 고객지향 의지			
필요자격	해당사항 없음			
직업기초능력	문제해결능력, 의사소통능력, 정보능력, 수리능력, 자원관리능력, 조직이해능력, 기술능력			
참고사이트	www.ncs.go.kr 홈페이지 → NCS·학습모듈 검색			

[직무기술서: 실무직-검사(4급 1단계)]

【NCS기반 채용 직무 설명자료 : 검사】

채 용 분 야	검사	분류 체계	대분류	15.기계
			중분류	06.자동차
			소분류	03자동차정비
			세분류	06.자동차정비검사
공단주요사업	'안전하고 스마트한 미래교통의 리더, 국민과 함께하는 TS' 비전을 가지고 육상, 항공, 철도 등 교통 전 분야에서 안전하며 편리하고 쾌적한 교통환경 조성을 통한 모든 국민이 행복한 세상을 만들기 위해 각종 교통안전사업을 펼치고 있으며, 주요사업으로는 도로·철도·항공교통안전관리, 자동차검사, 자동차 성능시험 및 연구, 교통정보서비스, 자동차 사고 피해가족지원, 교통안전체험교육 등이 있음			
핵심책무	동일성확인, 관능검사, 기기검사, 검사기기관리, 검사결과판정, 배출가스검사			
직무수행내용	(동일성확인) 자동차등록증에 기재된 내용과 자동차의 일치여부를 판단하는 것으로서 등록번호판 및 봉인확인하기, 차대번호 및 원동기 형식 실차 확인하기, 자동차 제원 및 구조변경 사항 확인하기, 표기관련업무 등의 업무 수행		(관능검사) 자동차 상태 등을 검사자의 육안 등의 판단에 의해 적합여부를 판정하는 것으로서, 주행장치 확인, 자체 및 차대손상 여부 검사, 원동기 상태확인, 등화장치 확인, 누유 및 누출 검사, 경음기·배기관·소음기 확인 등의 업무 수행	
	(기기검사) 자동차의 상태 등을 검사기기·계측기 등으로 측정하여 적합여부를 판정하는 것으로서, 사이드 슬립 검사, 제동력 검사, 속도계 검사, 전조등 검사, 경적·배기·소음 검사, 택시미터 검사, 가스누출 검사, 전자장치 진단기를 통한 OBD 검사 등의 업무 수행		(검사기기관리) 검사기기를 효율적으로 관리하는 것으로서, 기기 조작, 응급조치, 기기유지·관리 등의 업무 수행	
	(검사결과 판정) 자동차의 검사결과에 대하여 적합여부를 판정하는 것으로서, 자동차 관련법 파악, 행정지시사항 파악, 자동차 검사 통합전산장치 운용, 검사결과 판정 등의 업무 수행		(배출가스 검사) 자동차를 도로운행과 유사한 조건으로 검사하기 위하여 차대동력계 상으로 배출가스를 측정하는 것으로서, 배출가스 검사 준비, 배출가스 검사 실시, 기기안전 유지 등의 업무 수행	
전형방법	서류전형 → 면접전형			
일반요건	연령	무관 (정년 60세 미만자)		
	성별	무관		
교육요건	학력/경력	무관		
	전공	무관		
필요지식	자동차검사·기준 방법, 자동차 안전기준 시행세칙, 자동차·자동차부품의 성능과 기준에 관한 규칙, 자동차검사 기준·방법, 자동차 검사 시행요령에 관한 규정, 검사기기 정밀도 유지·관리규정, 검사용 기계·기구 취급 요령에 관한 지식, 검사 장비 운용 방법, 자동차관련법, 운행차 배출 허용기준, 운행차 배출가스 검사 방법			
필요기술	각자이식·도말, 변조된 각자 찾는 기술, 불법구조변경 판정에 관한 기술, 연료장치의 변형 및 균열 누유 확인 기술, 속도계 검사기기 사용 기술, 제동력 시험기 사용 기술, 검사기기 교정·운용 기술, 자동차 관련법의 개정 법률의 적용시점을 확인 하는 기술, 배출가스 검사 장비 사용에 관한 기술			
직무수행태도	자동차 등록번호판 봉인, 부착 및 설치 상태를 철저히 확인하는 태도, 차대번호 및 원동기 형식을 철저히 확인하는 태도, 자동차관련법 규정에 맞게 판정하는 태도, 자동차 제원을 철저히 확인하는 태도, 주행장치·기타 관련 부품 등을 철저히 확인하는 태도, 관련 장치의 규정에 맞게 판정하는 태도, 사이드슬립 제동력검사·속도계검사·전조등검사·소음검사, 택시미터검사·전자장치진단검사 규정에 맞게 판정하는 태도, 검사기기 취급 지침 준수·주인의식, 행정지시사항을 정확하게 이해하고 검사 실무에 적용하는 태도, 검사 결과를 공정하게 판정하는 태도, 검사 안전수칙·규정 준수 태도			
필요자격	자동차검사(정비) 산업기사 이상과 운전면허 1종 보통 이상			
직업기초능력	문제해결능력, 의사소통능력, 정보능력, 수리능력, 자원관리능력, 조직이해능력, 기술능력			
참고사이트	www.ncs.go.kr 홈페이지 → NCS·학습모듈 검색			

[직무기술서 : 실무직-시설(일반)(5급 1단계)]

【NCS기반 채용 직무 설명자료 : 시설(일반)】

채용분야	시설 (일반)	분류 체계	대분류	14.건설
			중분류	자체개발
			소분류	자체개발
			세분류	자체개발
공단주요사업	○ ‘안전하고 스마트한 미래교통의 리더, 국민과 함께하는 TS’ 비전을 가지고 육상, 항공, 철도 등 교통 전 분야에서 안전하며 편리하고 쾌적한 교통환경 조성을 통한 모든 국민이 행복한 세상을 만들기 위해 각종 교통안전사업을 펼치고 있으며, 주요사업으로는 도로·철도·항공교통안전관리, 자동차검사, 자동차 성능시험 및 연구, 교통정보서비스, 자동차사고 피해가속지원, 교통 안전체험교육 등이 있음			
핵심책무	○ 건물 및 시설물 유지보수 관리 업무			
직무수행내용	○ (소방설비) 소방 설비전반의 기기 운전·유지·보전 등 일상관리 운용·점검·감시하여 필요한 기록을 유지하고 이상 유무를 보고 ○ (소방안전관리) 소방안전업무가 포함된 소방계획서의 작성 및 시행, 자위소방대 및 초기대응체계의 구성·운영·교육, 피난시설, 방화구획 및 방화시설의 유지·관리, 소방훈련 및 교육, 화기 취급의 감독, 소방안전 및 위험물안전관리자 등 법정 안전관리자 업무 담당 ○ (시설물유지관리) 기타 시설물유지관리에 필요한 업무 수행			
전형방법	○ 서류전형→면접전형			
일반요건	연령	무관(정년 60세 미만자)		
	성별	무관		
교육요건	학력/경력	무관(단, 건물 및 시설 관리 경력자 우대)		
	전공	무관		
필요지식	○ 소방설비 및 시설물 등을 관리할 수 있는 제반 지식			
필요기술	○ 소방설비 및 시설물 등을 점검 및 관리할 수 있는 기술 능력, 컴퓨터 활용 능력, 업무용 소프트웨어 활용능력, 문서대장 기록능력, 문서정리능력, 의사소통능력, 업무파악 능력 등			
직무수행태도	○ 성실성, 꼼꼼함, 업무규정 준수, 문서보안 준수, 정확한 업무처리 태도, 부서원과의 팀워크 지향, 고객지향 의지			
필요자격	○ 소방설비산업기사(전기 or 기계) 이상			
직업기초능력	○ 정보능력, 기술능력, 직업윤리, 문제해결능력, 의사소통능력, 대인관계능력, 자원관리능력, 조직이해능력			
참고사이트	○ www.ncs.go.kr 홈페이지→NCS·학습모듈 검색			

[직무기술서 : 실무직-시설(전기)(5급 1단계)]

【NCS기반 채용 직무 설명자료 : 시설(전기)】

채용분야	시설 (전기)	분 류 체 계	대분류	23. 환경·에너지·안전
			중분류	06. 산업안전
			소분류	01. 산업안전관리
			세분류	02. 전기안전관리
공단주요사업	○ ‘안전하고 스마트한 미래교통의 리더, 국민과 함께하는 TS’ 비전을 가지고 육상, 항공, 철도 등 교통 전 분야에서 안전하며 편리하고 쾌적한 교통환경 조성을 통한 모든 국민이 행복한 세상을 만들기 위해 각종 교통안전사업을 펼치고 있으며, 주요사업으로는 도로·철도·항공교통안전관리, 자동차검사, 자동차 성능시험 및 연구, 교통정보서비스, 자동차사고 피해가족지원, 교통안전체험교육 등이 있음			
핵심책무	○ 시설물 유지보수 관리 업무(전기설비)			
직무수행내용	○ (시설물유지관리) 기타 시설물유지관리에 필요한 업무 수행 ○ (전기설비) 전기 설비전반의 기기 운전·유지·보전 등 일상관리 운용·점검·감시 하여 필요한 기록을 유지하고 이상 유무를 보고 ○ (전기안전관리) 전기설비의 안전관리를 위한 확인·점검 및 이에 대한 업무의 감독, 전기설비의 안전관리에 관한 기록의 작성·보존 및 비치, 공사계획의 인가신청 또는 신고에 필요한 서류의 검토, 전기재해의 발생을 예방하거나 그 피해를 줄이기 위하여 필요한 응급조치 등 법정 전기안전관리자 업무 담당			
전형방법	○ 서류전형→면접전형			
일반요건	연령	무관(정년 60세 미만자)		
	성별	무관		
교육요건	학력/경력	무관		
	전공	무관		
필요지식	○ 전기설비 및 시설물 등을 관리할 수 있는 제반 지식			
필요기술	○ 전기설비 및 시설물 등을 점검 및 관리할 수 있는 기술 능력, 컴퓨터 활용 능력, 업무용 소프트웨어 활용능력, 문서대장 기록능력, 문서정리능력, 의사소통 능력, 업무파악 능력 등			
직무수행태도	○ 성실성, 꼼꼼함, 업무규정 준수, 문서보안 준수, 정확한 업무처리 태도, 부서원과의 팀워크 지향, 고객지향 의지			
필요자격	○ 아래 요건 중 어느 하나를 만족하는 자 － 전기분야 기술사 자격소지자 － 전기기사 또는 전기기능장 자격소지자로서 실무경력 2년 이상인 자 － 전기기사산업기사 자격소지자로서 실무경력 4년 이상인 자			
직업기초능력	○ 정보능력, 기술능력, 직업윤리, 문제해결능력, 의사소통능력, 대인관계능력, 자원관리능력, 조직이해능력			
참고사이트	○ www.ncs.go.kr 홈페이지→NCS·학습모듈 검색			

[직무기술서: 실무직-시설(차량정비)(5급 1단계)]

【NCS기반 채용 직무 설명자료 : 시설(차량정비)】

채 용 분 야	시설 (차량정비)	분류 체계	대분류	15.기계
			중분류	06.자동차 제조
			소분류	03.자동차 정비
			세분류	06.자동차 정비 검사
공단주요사업	'안전하고 스마트한 미래교통의 리더, 국민과 함께하는 TS' 비전을 가지고 육상, 자동차, 항공, 철도 등 교통 전 분야에서 안전하며 편리하고 쾌적한 교통환경 조성하여 모든 국민이 행복한 세상을 만들기 위해 교통안전사업을 펼치고 있으며, 주요사업으로는 교통안전체험교육, 도로·철도·항공교통안전관리, 자동차검사, 자동차 성능시험 및 연구, 교통정보서비스, 자동차사고 피해가족지원 등이 있음			
핵심책무	차량관리, 차량정비, 차량 점검, 차량 세차, 주유, 정비지원시설 관리, 정비 행정			
직무수행내용	(차량 관리) 교육용 차량 및 교보재 차량의 점검, 정비, 주기적인 오일 및 소모품 교환등의 업무를 수행 (차량 세차) 교육용 차량 및 교보재 차량의 쾌적한 교육환경 조성을 위한 실내외 세차 업무 수행 (차량 주유) 교육용 차량의 연료 부족시 주유 업무를 수행 (정비 지원시설 관리) 차량 관리에 필요한 지원시설(정비동 관리, 정비용 장비, 주유기, 세차기등의 일상관리 업무등을 수행 (정비행정 및 문서관리) 업무에 필요한 행정행위 및 차량점검 정비등 각종 일지 작성 및 보관			
전형방법	서류전형 → 필기전형 → 면접전형			
일반요건	연령	무관 (정년 60세 미만자)		
	성별	무관		
	경력	무관(자동차 정비 기능사 이상 자격소지자)		
교육요건	학력/경력	무관		
	전공	무관		
필요지식	자동차 공학, 차량정비 점검, 안전관리, 보고 절차, 문서관리규정, 보안규정, 업무 규정, 부서내의 업무 프로세스, 근태·출장·교육과 관련된 회사 규정			
필요기술	차량 정비 능력, 정비용 장비 및 지원시설 사용 및 관리 능력, 문서기안 능력, 문서정리능력, 의사소통 능력, 업무파악 능력			
직무수행태도	성실성, 꼼꼼함, 안전작업 준수, 업무규정 준수, 문서보안 준수, 정확한 업무처리 태도, 부서원과의 팀워크 지향, 고객지향 의지			
필요자격	자동차 정비 기능사 이상 및 운전면허 1종 보통 이상 자격			
직업기초능력	정보능력, 기술능력, 직업윤리, 문제해결능력, 의사소통능력, 대인관계능력, 자원관리능력, 조직이해능력			
참고사이트	www.ncs.go.kr 홈페이지 → NCS·학습모듈 검색			

[직무기술서: 실무직 상담(6급 1단계)]

【NCS기반 채용 직무 설명자료 : 상담】

채 용 분 야	상담	분 류 체 계	대분류	20.정보통신
			중분류	02.통신기술
			소분류	03.통신서비스
			세분류	05.전신서비스
공단주요사업	‘안전하고 스마트한 미래교통의 리더, 국민과 함께하는 TS’ 비전을 가지고 육상, 항공, 철도 등 교통 전 분야에서 안전하며 편리하고 쾌적한 교통환경 조성을 통한 모든 국민이 행복한 세상을 만들기 위해 각종 교통안전사업을 펼치고 있으며, 주요사업으로는 도로·철도·항공교통안전관리, 자동차검사, 자동차 성능시험 및 연구, 교통정보서비스, 자동차사고 피해가족지원, 교통안전체험교육 등이 있음			
핵심책무	공단 업무 대고객 안내, 상담용 전산시스템 활용			
직무수행내용	(공단 업무 대고객 안내) 공단 업무에 대한 대고객 안내 서비스 수행			
	(상담용 전산시스템 활용) 고객 상담용 전산시스템을 활용하여 고객응대, 대인커뮤니케이션, 고객 상담에 대한 내용을 기록하고 고객이 요구하는 정보를 제공			
전형방법	서류전형 → 면접전형			
일반요건	연령	무관 (정년 60세 미만자)		
	성별	무관		
교육요건	학력/경력	무관 (단, 콜센터 상담 경력자 우대)		
	전공	무관		
필요지식	정보통신망 이용촉진 및 정보보호 등에 관한 법률, 개인정보 보호법			
필요기술	민원응대 능력, 컴퓨터 활용능력, 업무용 소프트웨어 활용능력, 의사소통 능력, 업무파악 능력			
직무수행태도	고객지향 의지, 성실성, 꼼꼼함, 업무규정 준수, 정확한 업무처리 태도, 부서원과의 팀워크 지향			
필요자격	○ 해당사항 없음			
직업기초능력	정보능력, 기술능력, 직업윤리, 문제해결능력, 의사소통능력, 대인관계능력, 자원관리능력, 조직이해능력			
참고사이트	www.ncs.go.kr 홈페이지 → NCS·학습모듈 검색			

[직무기술서: 실무직-환경(6급 1단계)]

【NCS기반 채용 직무 설명자료 : 환경】

채 용 분 야	환경	분 류 체 계	대분류	11.경비·청소
			중분류	02.청소·세탁
			소분류	01.청소
			세분류	01.환경미화_자체개발
공단주요사업	'안전하고 스마트한 미래교통의 리더, 국민과 함께하는 TS' 비전을 가지고 육상, 항공, 철도 등 교통 전 분야에서 안전하며 편리하고 쾌적한 교통환경 조성을 통한 모든 국민이 행복한 세상을 만들기 위해 각종 교통안전사업을 펼치고 있으며, 주요사업으로는 도로·철도·항공교통안전관리, 자동차검사, 자동차 성능시험 및 연구, 교통정보서비스, 자동차사고 피해가족지원, 교통안전체험교육 등이 있음			
핵심책무	건물·시설물, 사무실 등 청결유지, 쾌적한 환경 조성, 보건위생 수준 향상			
직무수행내용	(건물 청소 관리) 건물 내·외부 청소를 통해 청결한 상태 유지 관리 업무 수행			
	(비품 유지 관리) 청소 비품 등 유지 관리 및 소모품 보충, 쓰레기 반출			
전형방법	서류전형 → 면접전형			
일반요건	연령	무관 (정년 65세 미만자)		
	성별	무관		
교육요건	학력/경력	무관 (단, 미화(청소) 경력자 우대)		
	전공	무관		
필요지식	청소대상물에 대한 지식, 청소활동 프로세스, 청소방법, 작업장 안전관리 지식, 청소약품의 특성 및 용도에 대한 지식			
필요기술	의사소통 기술, 청소용품 사용기술, 유해 및 위험 인지 능력			
직무수행태도	성실성, 꼼꼼함, 업무규정 준수, 정확한 업무처리 태도, 부서원과의 의사소통 태도			
필요자격	해당사항 없음			
직업기초능력	정보능력, 기술능력, 직업윤리, 문제해결능력, 의사소통능력, 대인관계능력, 자원관리능력, 조직이해능력			
참고사이트	www.ncs.go.kr 홈페이지 → NCS·학습모듈 검색			

□ 서류전형 배점표

구분	성적	자격	직무수행계획서(경력직) 자기소개서(신규직)	경력 기술서	우대·가점	합계
신규직	35	15	20	30	<ul style="list-style-type: none"> ▪ 특수자격: 심사면제 ▪ 경력: 3~5 ▪ 공모전·경진대회: 2~3 	100
경력직	30	10	30	30	<ul style="list-style-type: none"> ▪ 특수자격: 5 ▪ 공인어학성적: 2~5 	100

* 경력직은 직무수행계획서, 신규직(실무직 포함)은 자기소개서 평가

○ 신규직(실무직 포함) 서류전형 경력가점 기준(최고점수 1개만 적용)

구분	공공기관 청년인턴 (공단 포함, 4개월 이상)	공단 근무경력 (기간제근로자 포함, 상근직에 한함)	
		6개월~1년	1년 이상
가점	3	4	5

○ 신규직(실무직 포함) 서류전형 공모전·경진대회 가점 기준(공단 본사·자동차 안전연구원 주최에 한함, 최고점수 1개만 적용)

구분	장관상 이상	기타 입선
서류전형 가점	3	2

□ 성적 반영기준(공통) ※ 지원서에 반드시 입력

구분	점수 부여 기준	비고
학교교육	관련 전공과목 이수학점 당 2점 (7급 지원자의 경우 단위수 당 2점)	최대 35점 (경력직은 30점) ▪ 사외교육은 수료증 발급 교육에 한함 (교육 이수시간 확인)
사외교육	관련 교육 10시간 당 1점	

□ 서류전형 시 점수를 부여하는 자격 종류

구분		자격증(점수)
행정직	전산(5급)	<ul style="list-style-type: none"> SQL전문가, 데이터아키텍처전문가, 데이터분석전문가, 리눅스마스터1급, 네트워크관리사1급(5점) SQL개발자, 데이터아키텍처준전문가, 데이터분석준전문가, 리눅스마스터2급, 네트워크관리사2급 (3점)
	일반 (6급·기록물·7급)	<ul style="list-style-type: none"> 정보처리, 교통(기사 5점, 산업기사 3점) 세무회계, 기업회계, 전산세무, 전산회계 (1급 5점, 2급 3점) 정신보건임상심리사, 상담심리사, 전문상담사 (1급 5점, 2급 3점) 교통안전관리자, 교통안전진단사, 교통사고분석사, 교통사고감정사(3점)
기술직	자동차검사(6급)	<ul style="list-style-type: none"> 일반(농업, 건설)기계, 건설기계정비, 가스, 전기, 전자(기사 5점, 산업기사 3점) 1종 대형 면허, 2종 소형 면허(3점)
	검사연구(6급)	<ul style="list-style-type: none"> 자동차검사(정비)(기사 5점, 산업기사 3점) 정보처리, 정보통신(기사 5점, 산업기사 3점)
	철도(6급)	<ul style="list-style-type: none"> 철도토목, 전기철도, 철도신호, 철도차량(기사 5점, 산업기사 3점)
연구 교수직	드론 안전(4급·5급)	<ul style="list-style-type: none"> 초경량비행장치(무인비행장치) 조종자 증명(2점)
	항공보안(5급)	<ul style="list-style-type: none"> 항공보안교관, 보안검색감독자 인증서 보유자(5점) * 관련 근거 : 국가민간항공보안 교육훈련지침 제12조의2
	기계·자동차(5급)	<ul style="list-style-type: none"> 화학 분야 기사 5점
	통신·컴퓨터(5급)	<ul style="list-style-type: none"> 정보처리기사, 정보통신기사 5점
	기계/자동차(6급)	<ul style="list-style-type: none"> 일반(농업, 건설)기계, 기계설계, 건설기계정비, 전기, 전자, 인간공학, 산업안전, 그린전동자동차(기사 5점, 산업기사 3점)
	교통·체험 교육(6급)	<ul style="list-style-type: none"> 교통(기사 5점, 산업기사 3점) 교통안전관리자, 교통안전진단사, 교통사고분석사, 교통사고감정사(3점) 1종 대형 면허(3점)
	드론 안전(6급)	<ul style="list-style-type: none"> 사업용조종사, 항공교통관제사(5점) 초경량비행장치(무인비행장치) 조종사 증명(2점)
실무직(사무)		<ul style="list-style-type: none"> 세무회계, 기업회계, 전산세무, 전산회계 (1급 5점, 2급 3점) 정보처리 (기사 5점, 산업기사 3점)
실무직(검사, 시설)		<ul style="list-style-type: none"> 일반(농업, 건설)기계, 건설기계정비, 가스, 전기, 전자 (기사 5점, 산업기사 3점) 1종 대형 면허, 2종 소형 면허(3점)
공통		<ul style="list-style-type: none"> 한국사검정능력시험, 한국어능력시험(KBS) (1급 2점, 2급 1점)

* 동일 자격 중복소지자는 상위 1개 인정(예: 전산세무 1급, 2급 소지자는 1급만 인정, 운전 면허 1종 대형, 1종 보통 소지자는 대형만 인정)

* 응시자격에 포함되는 필요자격은 점수 가산 없음

□ 직무수행계획서 채점기준(일반·실무직 경력직)

평가기준	배점	채 점 기 준				
		탁월	우수	보통	미흡	불량
해당분야 응시적정성	15	15	12	9	6	3
해당업무 비전제시 능력	15	15	12	9	6	3

□ 경력(경험) 기술서 채점기준(공통)

평가기준	배점	채 점 기 준				
		탁월	우수	보통	미흡	불량
해당 직무에 대한 이해도	10	10	8	6	4	2
직무 관련 경력개발(과목 이수) 노력	10	10	8	6	4	2
직무와 경력·경험의 유사성	10	10	8	6	4	2

□ 자기소개서 채점기준(일반·실무직 신규직)

평가기준	배점	채 점 기 준				
		탁월	우수	보통	미흡	불량
아이디어 개발, 개선 노력 (5점)	5	5	4	3	2	1
위기상황 극복을 위한 노력 (5점)	5	5	4	3	2	1
타인과의 협력 도출을 위한 노력 (5점)	5	5	4	3	2	1
공단 업무에 관한 주관과 비전 (5점)	5	5	4	3	2	1

□ 특수자격 인정범위

구분	특수자격	배점
행정직	변호사, 공인회계사(KICPA), 세무사, 공인노무사, 해당분야 기술사, 해당분야 박사, 고시 최종 합격자	경력직: 5점 가점 신규직: 서류전형 면제
기술직	해당분야 기술사, 해당분야 박사, 고시 최종 합격자	
연구교수직	해당분야 기술사, 해당분야 박사, 고시 최종 합격자	

- * 2개 이상의 특수자격 소지자의 경우 특수자격가점(5점) 중복 부여
- * 응시자격에 포함되는 필요자격은 점수 가산 없음

□ 어학성적 가점기준(경력직)

배점	TOEIC	TOEIC Speaking	New TEPS	TEPS Speaking	TOEFL (IBT)	oPic	일본어 능력 (JPT)	중국어능력(HSK)			
								舊HSK (중등)	舊HSK (고등)	新HSK (5급)	新HSK (6급)
5	955 이상	180 이상	498 이상	75 이상	112 이상	AL	955 이상	386이상	356이상	-	203이상
4	915-950	160-170	446-497	68-74	107-111	IH	915-950	362-383	333-353	282-300	180-200
3	815-910	140-150	357-445	58-67	93-106	IM3	815-910	345-360	318-331	236-278	-
2	720-810	120-130	308-356	51-57	81-92	IM2	720-810	315-344	292-316	192-232	-

- * 공고일 기준 2년 이내 시행된 시험 중 최고성적 1개만 인정

장애 유형 및 등급			편의지원 내용	
			필기시험	면접시험
지체장애	상지	공통	<ul style="list-style-type: none">확대문제지보조공학기기 지참 허용별도시험실 배정(좌석간격 조정)	<ul style="list-style-type: none">장애특성 면접위원 사전고지전담도우미 지원관련서식 확대 제공
		장애정도가 심한 자	<ul style="list-style-type: none">시험시간 연장(1.5배)시험 답안지 대필	
		장애정도가 심하지 않은 자	<ul style="list-style-type: none">공통 편의지원 내용만 신청 가능	
	하지	장애정도가 심한 자 / 심하지 않은 자	<ul style="list-style-type: none">별도시험실 배정(좌석간격 조정)확대문제지	<ul style="list-style-type: none">장애특성 면접위원 사전고지전담도우미 지원
뇌병변장애	공통		<ul style="list-style-type: none">확대문제지보조공학기기 지참 허용별도시험실 배정(좌석간격 조정)	<ul style="list-style-type: none">장애특성 면접위원 사전고지전담도우미 지원관련서식 확대 제공
	장애정도가 심한 자		<ul style="list-style-type: none">시험시간 연장(1.5배)시험 답안지 대필	<ul style="list-style-type: none">개별면접시간 20분 이내 연장공통 편의지원 내용만 신청 가능
	장애정도가 심하지 않은 자 중 시간연장 필요성을 인정받은 자(진단서 필요)			
	장애정도가 심하지 않은 자			
시각장애	공통		<ul style="list-style-type: none">확대문제지보조공학기기 지참 허용	<ul style="list-style-type: none">장애특성 면접위원 사전고지전담도우미 지원관련서식 확대 제공
	장애정도가 심한 자		<ul style="list-style-type: none">시험시간 연장(1.5배)축소문제지(확대독서기 사용자)	
	장애정도가 심하지 않은 자		<ul style="list-style-type: none">시험시간 연장(1.5배)	
	기존 5급2호, 6급		<ul style="list-style-type: none">공통 편의지원 내용만 신청 가능	
청각장애	장애정도가 심한 자/ 심하지 않은 자		<ul style="list-style-type: none">응시요령 등 서면자료 제공보조공학기기 지참 허용	<ul style="list-style-type: none">면접시간 20분 이내 연장관련자료 등 서면제공장애특성 면접위원 사전고지
기타	임신부 (의사소견서 증빙)		<ul style="list-style-type: none">시험 중 화장실 사용 허용별도시험실 배정(좌석간격 조정)	-

○ 신청방법

- 원서접수 시 장애유형별 편의제공 내용을 참조하여 본인의 해당사항 확인
- * '19.7월 이전 발급된 장애인증명서(장애등급이 구분된 서류) 등의 경우 채용사이트 또는 채용 담당부서에 개별 문의

- 편의제공 신청화면에서 제공받고자 하는 편의지원 항목 표시

- 원서접수 후 전형단계별로 편의제공 여부 별도 통보함

○ 확대문제지 : A3 규격의 118%(14point)로 확대 인쇄 제공

○ 축소문제지 : A4 규격의 82%(10point)로 축소된 문제지로 확대독서기 사용자에게 한하여 신청

■ 채용절차의 공정화에 관한 법률 시행규칙[별지 제3호서식]

채용서류 반환청구서

접수번호		접수일자
청구인	성명	수험번호
주 소		
반환장소 (주소와 다른 경우 기재)		
반환청구서류		

「채용절차의 공정화에 관한 법률」 제11조 및 같은 법 시행령 제2조 및 제4조에 따라 위와 같
이 채용서류의 반환을 청구합니다.

년 월 일

청구인

(서명 또는 인)

한국교통안전공단 이사장 귀하

공지사항

- 「채용절차의 공정화에 관한 법률 시행령」 제2조제1항에 따라 신청인이 채용서류의 반환을 요청하면 해당 사업장은 14일 이내에 반환요구서류를 발송하도록 하고 있습니다.
- 「채용절차의 공정화에 관한 법률 시행령」 제2조제2항에 따라 반환요구서류는 특수취급우편물을 통해서 전달받거나, 사업장으로부터 직접 전달받을 수 있습니다.
- 「채용절차의 공정화에 관한 법률」 제11조제5항 및 같은 법 시행령 제5조제2항에 따라 채용서류의 반환에 드는 비용을 청구인이 부담할 수 있습니다.

채용 이의신청서

청구인	성명	수험번호	
	지원분야	연락처	
		이메일	
이의제기 내용	(육하원칙에 따라 자세하게 기술)		

년 월 일

신청인

(서명 또는 인)

한국교통안전공단 이사장 귀하

유의사항

- 이의신청은 각 채용전형별 피해자 구제방안 등의 일환으로 운영되고 있으며, 이의신청 검토 결과는 지원자 본인에게 개별 통보 예정입니다.
- 지원자에게 공개되지 않은 본인의 점수, 합격자 평균 점수, 합격선, 시험문제, 면접기법 등은 비공개 사항입니다.
- 차기 채용여부 등 단순 질의·문의사항에 대해서는 답변하지 않습니다.
- 이의 신청은 전형별 합격자 발표 이후 다음 날까지 접수된 건에 대해서만 답변 예정이며, 기간 이후에 접수된 건은 답변이 제한될 수 있습니다.

▣ NCS 직업기초능력 문항 예시 - 의사소통능력

아래 문항은 하나의 예시이며, 실제 시험은 영역별로 다양한 형태와 난이도의 문항으로 구성됩니다.

1. A국에 대한 아래 정치, 경제 동향 자료로 보아 가장 타당하지 않은 해석을 하고 있는 사람은?

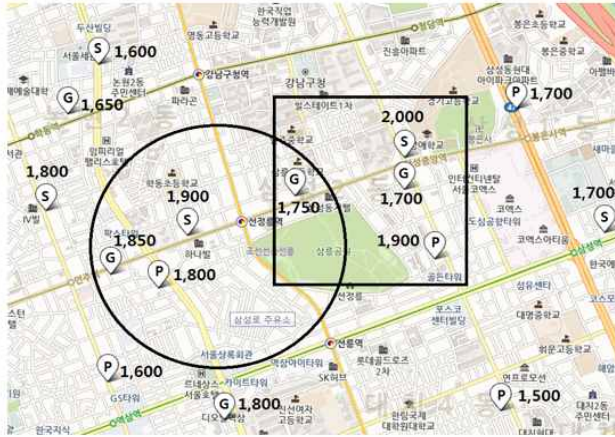
- 작년 말 실시된 대선에서 여당 후보가 67%의 득표율로 당선되었고, 집권 여당이 250석 중 162석의 과반 의석을 차지해 재집권에 성공하면서 집권당 분열 사태는 발생하지 않을 전망이다.
- 불확실한 선거 결과 및 선거 이후 행정부의 정책 방향 미정으로 해외 투자자들은 A국에 대한 투자를 계속 미뤘으며, 최근 세계 천연가스의 공급 초과 우려가 제기되면서 관망을 지속하는 중.
- 2000년대 초반까지는 종교 및 종족 간의 갈등이 심각했지만, 현재는 거의 종식된 상태. 또한 민주주의 정착으로 안정적인 사회 체제를 이뤄가는 중이나, 빈부격차의 심화로 인한 불안 요인은 잠재되어 있는 편임.
- 주 사업 분야인 석유와 천연가스 개발 붐이 몇 년간 지속되면서 인프라 확충에도 투자가 많이 집행되어 경제 성장이 지속되어 왔음.
- A국 중앙은행의 적절한 대처로 A국 통화 가치의 급격한 하락은 나타나지 않을 전망이다.
- 지난 3년간의 경제 지표는 아래와 같음. (뒤의 숫자일수록 최근 연도를 나타내며 Tm은 A국의 통화 단위)
 - 경제성장률: 6.1%, 5.8%, 6.6%
 - 물가상승률: 3.2%, 2.8%, 3.4%
 - 달러 당 환율(Tm/USD): 31.7, 32.5, 33.0
 - 외채 잔액(억 달러): 100, 104, 107
 - 외채 상환 비율: 4.9%, 5.1%, 5.0%

- ㉠ 갑: 외채 상환 비율이 엇비슷한데도 외채 잔액이 증가한 것은 인프라 확충을 위한 설비 투자 때문일 수도 있겠어.
- ㉡ 을: 집권 여당의 재집권으로 정치적 안정이 기대되지만, 빈부격차가 심화된다면 사회적 갈등이 커질 수도 있겠네.
- ㉢ 병: A국의 경제성장률에 비하면 물가상승률은 낮은 편이라서 중앙은행이 물가 관리를 비교적 잘 하고 있다고 보여져.
- ㉣ 정: 지난 3년간 A국의 달러 당 환율을 보면 A국에서 외국으로 수출하는 기업들은 대부분 환차손을 피하기 어려웠겠어.
- ㉤ 무: 해외 투자자를 위해 일관된 정책을 유지한다 해도 천연가스 가격이 하락한다면 A국의 경제는 상당한 영향을 받겠네.

▣ NCS 직업기초능력 문항 예시 - 수리능력

아래 문항은 하나의 예시이며, 실제 시험은 영역별로 다양한 형태와 난이도의 문항으로 구성됩니다.

2. G, P, S 3개 정유사 제품 중 각각 하나만을 취급하는 15개 주유소의 휘발유 가격(원/리터)이 아래와 같았다. 다음 중 올바른 설명만으로 짝지어진 것은?



- ㄱ. 정유사 제품별로 휘발유 가격 평균을 계산해 보면 S>G>P 순서로 크다.
 ㄴ. 지도에 나온 15개 주유소 전체의 휘발유 가격 평균은 1,800원 이상이다.
 ㄷ. 지도에 나온 15개 주유소의 정유사 제품별 휘발유 가격에서 G 정유사 제품의 표준편차가 가장 작다.
 ㄹ. 표시된 원 안의 4개 주유소의 휘발유 가격 평균보다 사각형 안의 4개 주유소의 휘발유 가격 평균이 더 낮다.

- ① ㄱ, ㄴ ② ㄱ, ㄷ ③ ㄴ, ㄷ ④ ㄴ, ㄹ ⑤ ㄷ, ㄹ

▣ NCS 직업기초능력 문항 예시 - 문제해결능력

아래 문항은 하나의 예시이며, 실제 시험은 영역별로 다양한 형태와 난이도의 문항으로 구성됩니다.

김OO 대리는 회의 참석자의 역할을 고려해 A~F 총 6명이 앉을 6인용 원탁 자리를 세팅 중이다. 아래 조건을 모두 만족하도록 세팅했을 때, 바로 옆 자리에 앉게 되는 사람은?

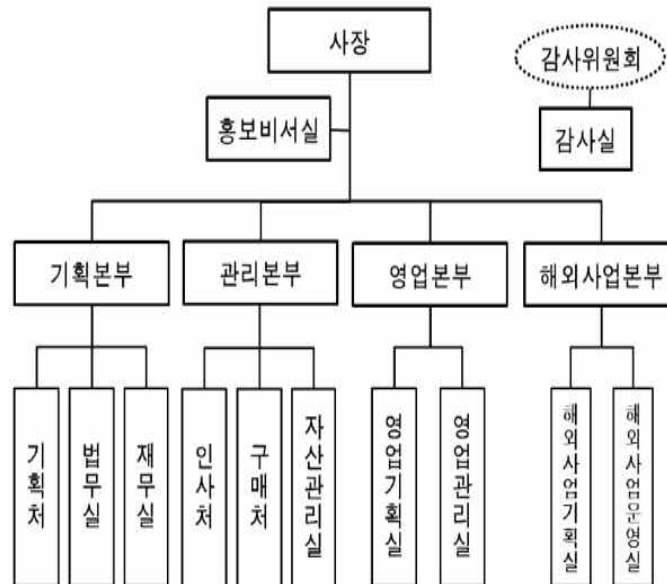
- (1) 원탁 둘레로 6개의 의자를 같은 간격으로 세팅한다.
 (2) A가 C와 F 중 한 사람의 바로 옆 자리에 앉도록 세팅한다.
 (3) D의 바로 옆 자리에 C나 E가 앉지 않도록 세팅한다.
 (4) A가 좌우 어느 쪽을 봐도 B와의 사이에 2명이 앉도록 세팅하고, B의 바로 왼쪽 자리에 F가 앉도록 세팅한다.

- ① A와 D ② A와 E ③ B와 C ④ B와 D ⑤ C와 F

■ NCS 직업기초능력 문항 예시 - 조직이해능력

아래 문항은 하나의 예시이며, 실제 시험은 영역별로 다양한 형태와 난이도의 문항으로 구성됩니다.

갑, 을, 병, 정 중에서 아래 조직도를 올바르게 이해한 사람을 모두 고르면?



갑: 조직도를 보면 4개 본부, 3개 처, 감사실을 포함해 총 7개 실로 구성돼 있네.
 을: 그런데 감사실은 사장 직속이 아니라 감사위원회 산하에 별도로 소속돼 있어.
 병: 사장 직속으로는 4개의 본부가 있는데 그 중 한 본부는 해외사업을 맡고 있군.
 정: 자산관리실과 영업관리실 모두 관리 기능을 하니까 둘 다 관리본부 소속인 것은 당연하지.

- ① 갑, 을 ② 갑, 병 ③ 을, 병 ④ 을, 정 ⑤ 병, 정

학자금대출·장학금 신청증명서

[공공기관 취업지원용]

신청자 성명	홍길동	주민등록번호	910101-*****
제출처	공공기관	발급용도	공공기관 취업지원서 첨부용

■ 신청내역(학자금대출 및 장학금)

(원)

과 목	신청일자	신청금액	지급금액	잔액	대학교 명
학자금 대출	YYYY-MM-DD	5,600,000	5,600,000	0	
장학금	YYYY-MM-DD	6,000,000	6,000,000	1,000,000	
소계	-	“합계 금액”	“합계 금액”	“합계 금액”	

※ 학자금대출 또는 장학금 신청 사실이 없는 경우에는 위 내역을 공란으로 처리하고 해당사항 없음을 표시

한국장학재단과 상기 신청자와의 거래내역이 위와 같음을 확인합니다

202 년 월 일

한국장학재단 이사장 (인)

※ 동 문서를 위·변조할 경우 관련 법령에 따라 처벌을 받을 수 있습니다.

	위변조방지 Masking 영역