

건축물 석면 지도

[진경여자고등학교(강당)]

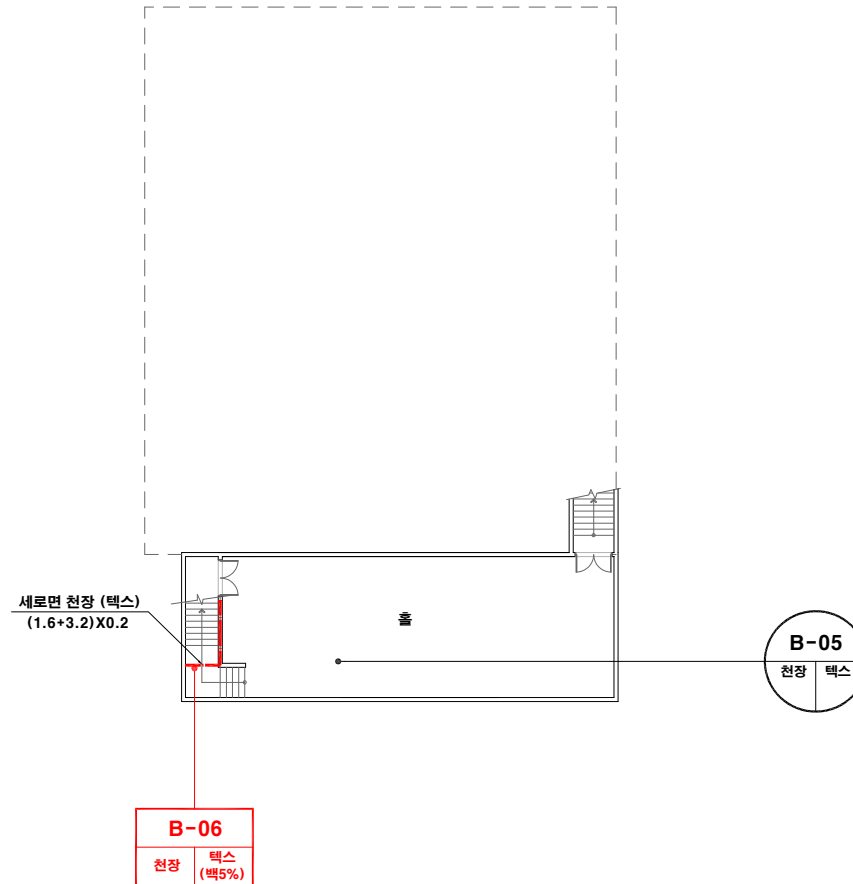
전북 익산시 황등서로 40-92



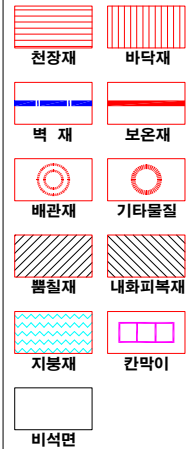
(주) 알 파 석 면 연 구 소
Alpha an institute

전주시 덕진구 들사평서로 12(덕진동1가)
TEL: (063) 291-8836
FAX: (063) 291-8332

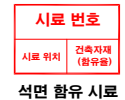
진경여자고등학교(강당) 지하1층



건축자재별 그림 범례



*건축자재 인식표



*건축물명 :
진경여자고등학교(강당)

*건축물소재지 :
전북 익산시 황등서로 40-92

*도면번호 :
14-08-14-01

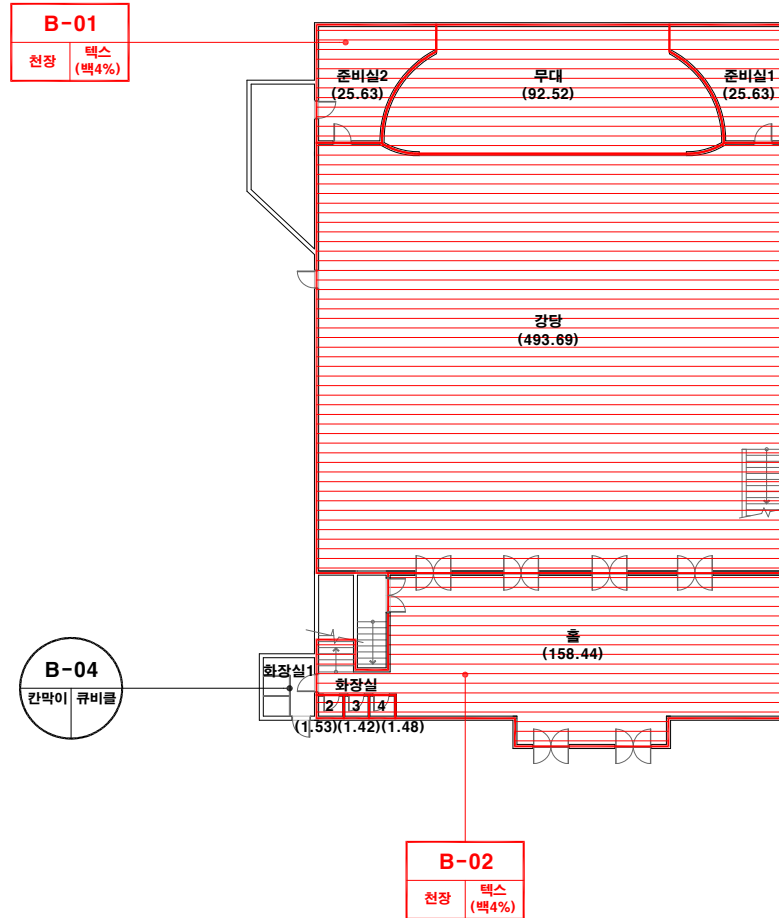
*석면조사기관 :
(주)알파석면연구소

*석면분석기관 :
(주)알파석면연구소

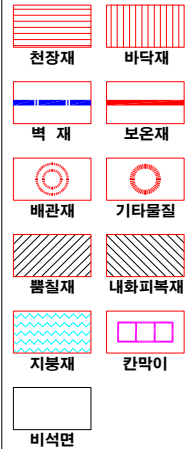
*조사일자 :
2014.08.14.

시료 번호	시료 채취 위치	건축 자재	동일 물질 구역	면적(m ²), 부피(m ³), 길이(m)	석면 종류	석면 함유량(%)	위해성 평가 점수	위해성 등급	관리 방안
B-06	지하1층 계단실 천장	텍스	지하1층 계단실 천장	0.96 m ²	백석면	5%	3	낮음	<석면함유 건축자재의 잠재적인 손상 가능성이 낮은 상태> 1)비산성과 손상이 동시에 있는 경우 손상에 대한 보수 2)석면함유 건축자재 또는 설비에 대한 지속적인 유지관리 3) 석면함유 건축자재 또는 설비가 손상되었을 경우 즉시 보수 4)석면함유 건축자재를 인위적으로 손상시키지 않도록 함 5) 전기공사, 배선공사등 건축물 유지보수 공사시 석면함유설비 또는 자재가 훼손되어 석면이 비산되지 않도록 작업수행

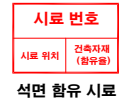
진경여자고등학교(강당) 1층



건축자재별 그림 범례



*건축자재 인식표



*건축물명 :
진경여자고등학교(강당)

*건축물소재지 :
전북 익산시 황등서로 40-92

*도면번호 :
14-08-14-02

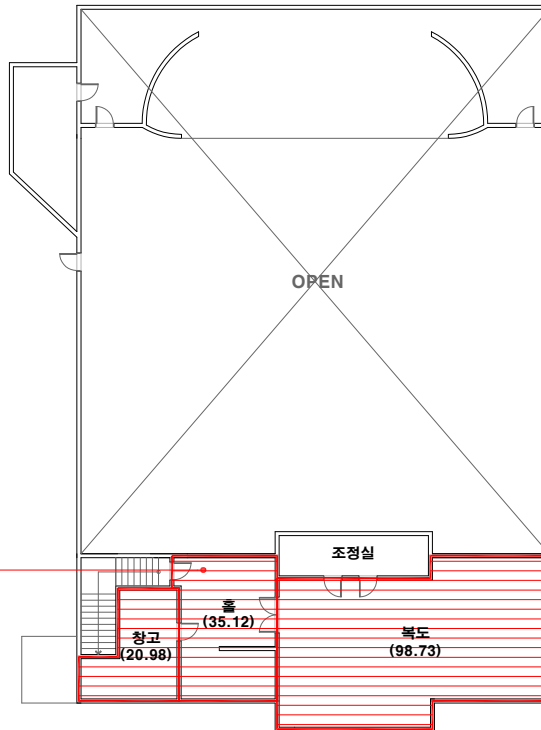
*석면조사기관 :
(주)알파석면연구소

*석면분석기관 :
(주)알파석면연구소

*조사일자 :
2014.08.14.

시료 번호	시료 채취 위치	건축 자재	동일 물질 구역	면적(m ²), 부피(m ³), 길이(m)	석면 종류	석면 함유량(%)	위해성 평가 점수	위해성 등급	관리 방안
B-01	1층 준비실2 천장	텍스	1층 준비실1,2 천장	51.26 m ²	백석면	4%	7	낮음	<석면함유 건축자재의 잠재적인 손상 가능성이 낮은 상태> 1)비산성과 손상이 동시에 있는 경우 손상에 대한 보수 2)석면함유 건축자재 또는 설비에 대한 지속적인 유지관리 3) 석면함유 건축자재 또는 설비가 손상되었을 경우 즉시 보수 4)석면함유 건축자재를 인위적으로 손상시키지 않도록 함 5) 전기공사, 배선공사등 건축물 유지보수 공사시 석면함유설비 또는 자재가 훼손되어 석면이 비산되지 않도록 작업수행
B-02	1층 홀 천장	텍스	1층 무대, 강당, 홀, 화장실2,3,4 천장	749.08 m ²	백석면	4%	7	낮음	

진경여자고등학교(강당) 2층



B-03
천장 텍스 (백4%)

건축자재별 그림 범례



*건축자재 인식표

시료 번호
시료 위치 건축자재 (함유물)
석면 함유 시료

시료 번호
시료 위치 건축자재
석면 비함유 시료

*건축물명 : 진경여자고등학교(강당)
*건축물 소재지 : 전북 익산시 황등서로 40-92
*도면번호 : 14-08-14-03
*석면조사기관 : (주)알파석면연구소
*석면분석기관 : (주)알파석면연구소
*조사일자 : 2014.08.14.

시료 번호	시료 채취 위치	건축 자재	동일 물질 구역	면적(m ²), 부피(m ³), 길이(m)	석면 종류	석면 함유량(%)	위해성 평가 점수	위해성 등급	관리 방안
B-03	2층 홀 천장	텍스	2층 창고, 홀, 복도 천장	154.83 m ²	백석면	4%	7	낮음	<석면함유 건축자재의 잠재적인 손상 가능성이 낮은 상태> 1)비산성과 손상이 동시에 있는 경우 손상에 대한 보수 2)석면함유 건축자재 또는 설비에 대한 지속적인 유지관리 3) 석면함유 건축자재 또는 설비가 손상되었을 경우 즉시 보수 4)석면함유 건축자재를 인위적으로 손상시키지 않도록 함 5) 전기공사, 배선공사 등 건축을 유지보수 공사시 석면함유설비 또는 자재가 훼손되어 석면이 비산되지 않도록 작업수행