

# 新型冠状病毒疫情预防守则

## 传染病预防守则



用肥皂仔细清洗手掌、  
指甲缝!



咳嗽时  
用衣袖遮掩!



咳嗽等呼吸道症状者  
必佩戴口罩  
(进入医疗机构访问时,必须佩戴)



进入指定诊所\*(医疗机构)时,  
应告知医务人员近期的海外旅游史

\*指定医院查询: 在疾病管理本部官网上确认,  
并向所在地保健所咨询,或拨打1339、区号+120咨询



如疑似被感染,  
向所在地保健所咨询,  
或拨打1339、  
区号+120电话咨询

## 中国旅游注意事项



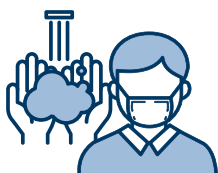
禁止接触动物



尽量不要到访当地市场及医疗机构



禁止接触有发热、  
呼吸道症状者 (咳嗽、因喉痛等)



• 咳嗽时佩戴口罩  
• 洗手、咳嗽礼仪等  
遵守个人卫生守则



• 前往中国旅行后入境时, 请提交健康状态调查表  
• 入境后, 若发现发热和呼吸道症状 (咳嗽、咽喉痛等) 时,  
向所在地保健所咨询, 或拨打1339、区号+120电话咨询

# 新型冠状病毒感疫情 预防守则

## 主要症状

发热

肺炎

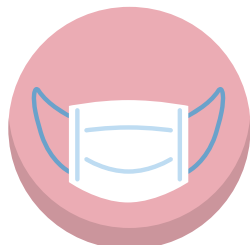
呼吸道症状  
咳嗽、咽喉痛等



## 危险因素

到访中国后  
出现症状

## 到访中国的人



咳嗽等呼吸道症状者  
必佩戴口罩  
(进入医疗机构访问时,必须佩戴)



禁止接触动物



禁止接触有发热、  
呼吸道症状者  
咳嗽、因喉痛等



洗手采用流动水冲洗,  
并用肥皂或洗手液,  
洗手时长至少30秒以上,  
咳嗽时用一袖来遮挡

## 到访中国后, 出现症状\*时

\*主要症状: 肺炎、发热、呼吸道症状(咳嗽、因喉痛等)



向所在地保健所咨询,  
或拨打1339、  
区号+120电话咨询



必须佩戴口罩\*

\*尤其在出门或到访医疗机构时必须佩戴



进入指定诊所\*(医疗机构)时,  
应告知医务人员近期的海外旅游史

\*指定医院查询: 在疾病管理本部官网上确认,  
并向所在地保健所咨询,或拨打1339、区号+120咨询