





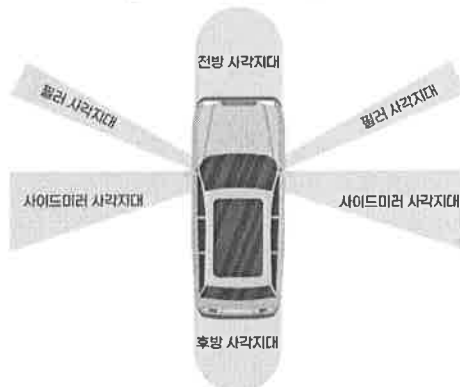
사각지대란 무엇일까요?

사각지대란 어느 위치에 섰을 때
사물이 보이지 않는 각도를 말해요!

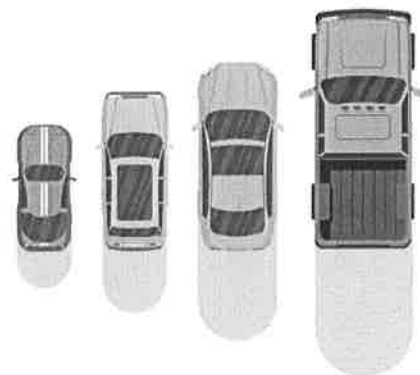
운전자가 운전석에 앉아서
볼 수 없는 위치인거죠~!



바로 여기에요!

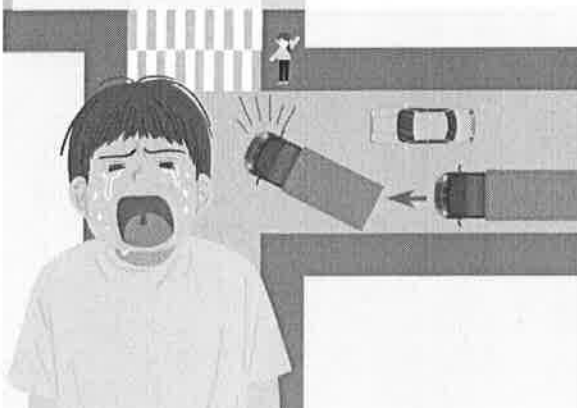


사각지대는 6곳이에요!



차량 사각지대 크기는
자동차가 커질수록 넓어진답니다.

어린이 여러분!
우회전 하는 큰 차량은
어린이가 보이지 않을때가 많아요.



넓은 도로에서
차량이 우회전 할 때는
꼭 차도에서 한 발짝 뒤로 물러나고
좌우를 살펴야해요!



개인형 이동장치, 면허없이 타면 불법입니다!

***개인형 이동장치란?**
원동기장치자전거 중 최고속도가 시속 25km 미만,
차체 중량이 30kg 미만인 전동리보드 등을 말함

필수!

TS 한국교통안전공단

개인형 이동장치란?

「도로교통법」 제2조제19의2호에 따라
‘원동기장치자전거 중 최고속도 시속 25km 미만,
차체 중량이 30kg 미만인 것’으로,
‘전기용품 및 생활용품 안전관리법」 제15조제1항에 따라
안전확인인 신고가 된 전동리보드, 전동이륜평행차,
전동기의 동력만으로 움직일 수 있는 자전거를 말한다.

개인형 이동장치의 종류

전동 리보드

전동 이륜평행차

전동기의 동력만으로 움직일 수 있는 자전거

TS 한국교통안전공단

개인형 이동장치 올바르게 알기!

2021년 5월 13일부터 시행되는 개정된 도로교통법!
무엇이 달라지나요?

*법칙금은 기존 법규인 도로교통법 시행령 개정안 내용으로 차후 변경될 수 있음

면허증

무면허
대여용 전동리보드 등 개인형 이동장치를 타는 경우에도 면허가 필요합니다.
합승 가능 면허 : 제2종 원동기 장치 자전거 면허 이상
무면허 법칙금 10만원

안전모 미착용
안전모를 착용하지 않으면 법칙금이 부과됩니다.
안전모 미착용 법칙금 2만원

동화장치 미착용
이간에 도로를 통행할 때 동화장치를 착용하지 않으면 법칙금이 부과됩니다.
동화장치 미착용 법칙금 1만원

TS 한국교통안전공단

개인형 이동장치 올바르게 알기!

2021년 5월 13일부터 시행되는 개정된 도로교통법!
무엇이 달라지나요?

*법칙금은 기존 법규인 도로교통법 시행령 개정안 내용으로 차후 변경될 수 있음

승차정원 위반
승차정원은 1명입니다.
승차정원을 위반하면, 법칙금이 부과됩니다.
승차정원 위반 법칙금 84만원

음주운전
개인형 이동장치도 음주운전은 불법입니다.
위반하면 법칙금이 부과됩니다.
음주운전 법칙금 10만원

13세 미만 운전
13세 미만의 어린이가 개인형 이동장치를 운전하면, 보호자에게 과태료가 부과됩니다.
13세 미만 운전 과태료 10만원

TS 한국교통안전공단