

노로바이러스 예방! 가열, 세척, 소독이 기본입니다



노로바이러스란?

10~100개 입자로도 구토, 설사 등 급성 위장염을 일으키는 전염성이 강한 바이러스

- 일반적으로 겨울철에 발생 증가, 최근 계절 관계없이 발생 추세

노로바이러스 감염증상

감염 후 24~48시간 내에 구토, 설사, 복통이 나타나며 두통, 발열 및 근육통을 유발하기도 함

잠복기간 12~48시간

주요 증상 설사, 구토, 구역질, 복통

기타 증상 발열, 두통, 몸살

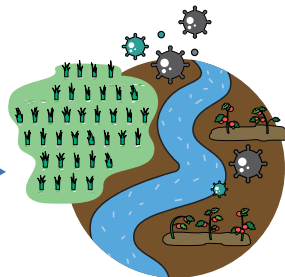


노로바이러스 감염경로

오염된 물과 음식, 사람 간 접촉감염, 감염환자의 구토물과 분변, 감염환자가 접촉한 문고리 등에 의해 감염



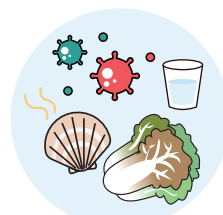
바이러스 배출
(구토, 분변 등)



환경유입
(토양, 지하수, 해수 등)



용수 및 해수 오염



식품, 식재료 오염



감염확산
(접촉감염, 조리종사자 감염 등)

노로바이러스 확산 사례

사례 1



A학생이 집에서
동생 구토물에 감염



A학생이 학교에서 구토

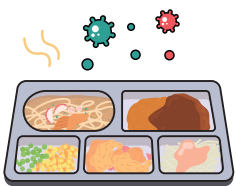


친구들에게 감염 확산

사례 2



감염된 조리 종사자가 조리



오염된 음식 제공

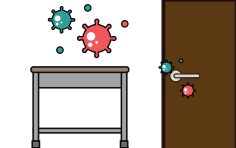


급식을 먹은 학생들에게 감염 확산

사례 3



감염 환자의 구토물, 분변

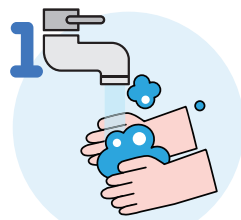


문고리, 손잡이, 책상 등
환경 전파 감염



접촉한 사람들에게 감염 확산

노로바이러스 식중독 예방요령



손 씻기 생활화
*흐르는 물에 비누로
30초 이상 손 씻기



어린이 구토, 설사 증상 시
귀가 조치 또는 격리



문고리, 손잡이 등 자주
접촉하는 표면 소독하기



구토물 및 주변
즉시 소독



가열조리 위주
식단 제공

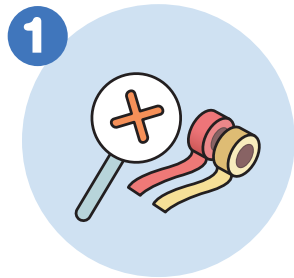


구토, 설사 증상 시
조리하지 않기



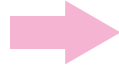
용변 또는 구토 후
변기 뚜껑 꼭 닫고 물 내리기

구토물 소독·처리 키트 사용방법



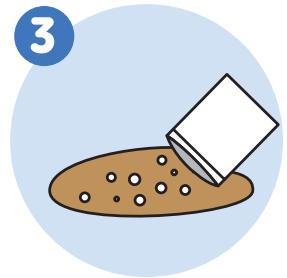
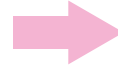
격리

구토물에 접촉되지 않도록
구획표시(테이프, 의자 등)하고
접근 금지



작업자 보호

작업자가 접촉 또는 감염되지
않도록 위생장갑, 마스크,
일회용 앞치마 등을 착용



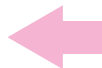
응고제 뿌리기

구토물에 응고제 뿌리고
흡수패드를 덮고 완전히
응고될 때까지 기다림(약 5분)



오염지역 소독하기

구토물이 있던 자리는 소독액
(염소계 소독제 5000 ppm)로
충분히 적시고 기다림(약 5분)
소독제와 종이타월을 이용해 주변의
오염지역을 충분히 소독·청소



구토물 치우기

응고된 구토물은 패드를 이용해
모아서 밀폐 봉투에 담기



쓰레기 버리기

사용한 모든 물품(종이타월, 위생장갑,
마스크, 일회용 앞치마 등)은
밀폐 봉투에 넣고 소독액
(5,000ppm)을 부어 밀폐 처리,
외부에 있는 쓰레기 봉투에 넣어 폐기 처리



손 씻기

모든 작업 완료 후,
비누를 이용해 깨끗하게 손 씻기