

# 건축물 석면 지도

[ 진안초등학교(본관) ]

전북 진안군 진안읍 중앙로 55



(주) 알 파 석 면 연 구 소

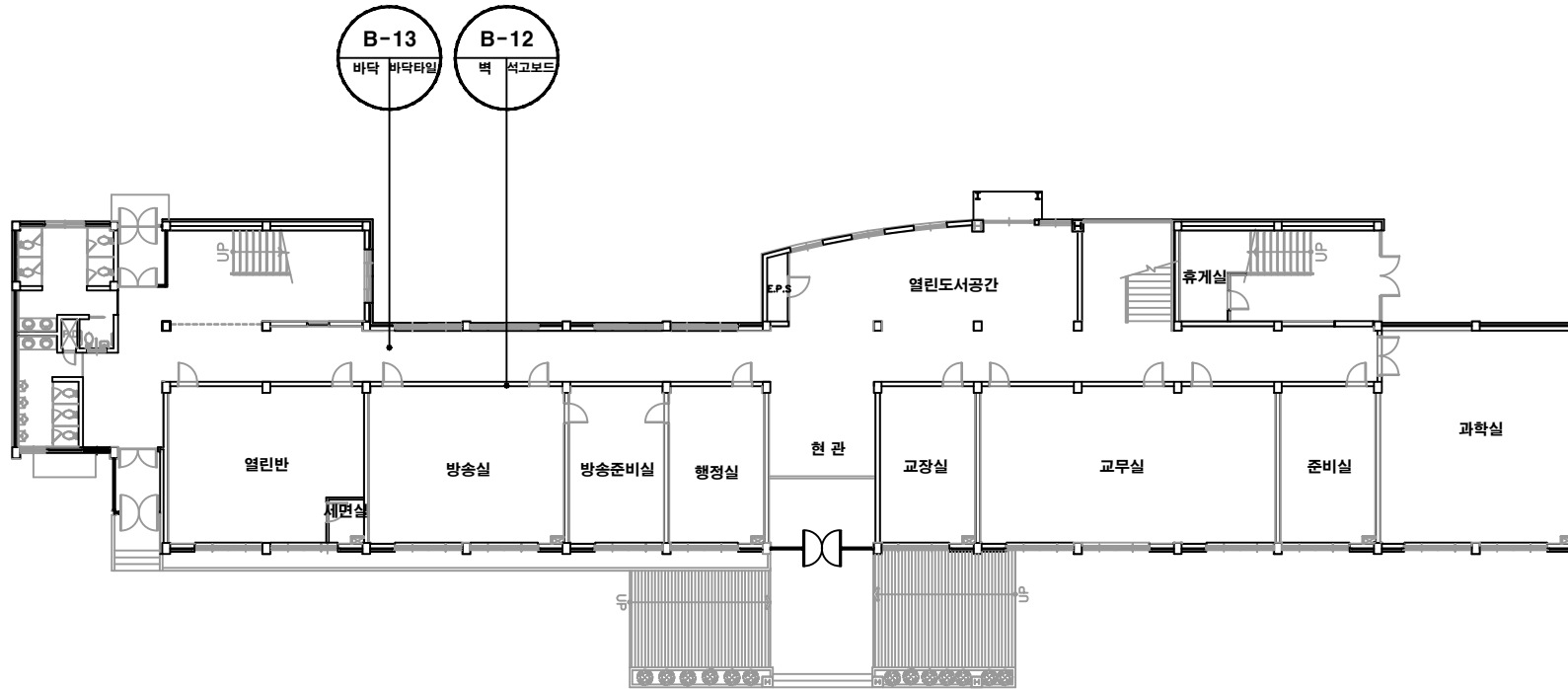
Alpha an institute

전주시 덕진구 들사평로 12(덕진동1가)

TEL: (063) 291-8836

FAX: (063) 291-8332

# 진안초등학교(본관) 1층



## 건축자재별 그림 범례



## \*건축자재 인식표

시료 번호

시료 위치 건축자재 (함유층)

석면 함유 시료

시료 번호

시료 위치 건축 자재

석면 비함유 시료

\*건축물명 : 진안초등학교(본관)

\*건축물소재지 : 전북 진안군 진안읍 중앙로 55

\*도면번호 : 14-07-29-01

\*석면조사기관 : (주)알파석면연구소

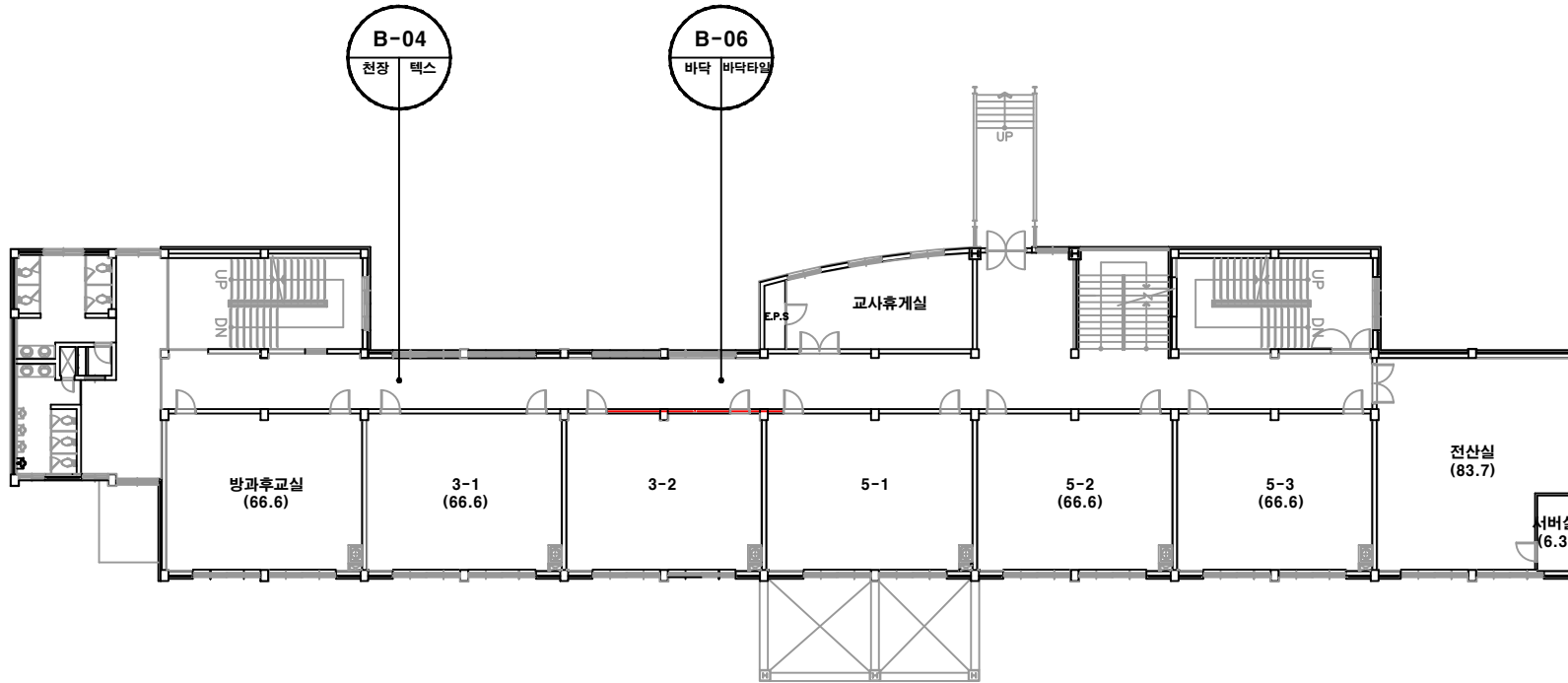
\*석면분석기관 : (주)알파석면연구소

\*조사일자 : 2014.07.29.

시료 번호	시료 채취 위치	건축 자재	동일 물질 구역	면적(m <sup>2</sup> ), 부피(m <sup>3</sup> ), 길이(m)	석면 종류	석면 함유량(%)	위해성 평가 점수	위해성 등급	관리 방안
B-07	1층 준비실 천장	텍스	1층 준비실 천장	33.3 m <sup>2</sup>	백석면	5%	7	낮음	<석면함유 건축자재의 잠재적인 손상 가능성이 낮은 상태> 1) 비산성과 손상이 동시에 있는 경우 손상에 대한 보수 2) 석면함유 건축자재 또는 설비에 대한 지속적인 유지관리 3) 석면함유 건축자재 또는 설비가 손상되었을 경우 즉시 보수 4) 석면함유 건축자재를 인위적으로 손상시키지 않도록 함 5) 전기공사, 배선공사 등 건축물 유지보수 공사시 석면함유설비 또는 자재가 훼손되어 석면이 비산되지 않도록 작업수행
B-08	1층 교무실 천장	텍스	1층 교무실 천장	99.9 m <sup>2</sup>	백석면	5%	9	낮음	
B-09	1층 교장실 천장	텍스	1층 교장실 천장	133.20 m <sup>2</sup>	백석면	5%	9	낮음	
B-10	1층 행정실 벽	바라이트	1층 행정실 벽	30.22 m <sup>2</sup>	백석면	10%	9	낮음	
B-11	1층 방송준비실 벽	텍스	1층 방송준비실 벽	19.84 m <sup>2</sup>	백석면	4%	7	낮음	

철거됨(2016.7)

# 진안초등학교(본관) 2층



## 건축자재별 그림 범례



## \*건축자재 인식표

### 시료 번호

시료 위치 건축자재 (항유층)

석면 함유 시료

### 시료 번호

시료 위치 건축자재

석면 비함유 시료

\*건축물명 : 진안초등학교(본관)

\*건축물소재지 : 전북 진안군 진안읍 중앙로 55

\*도면번호 : 14-07-29-02

\*석면조사기관 : (주)알파석면연구소

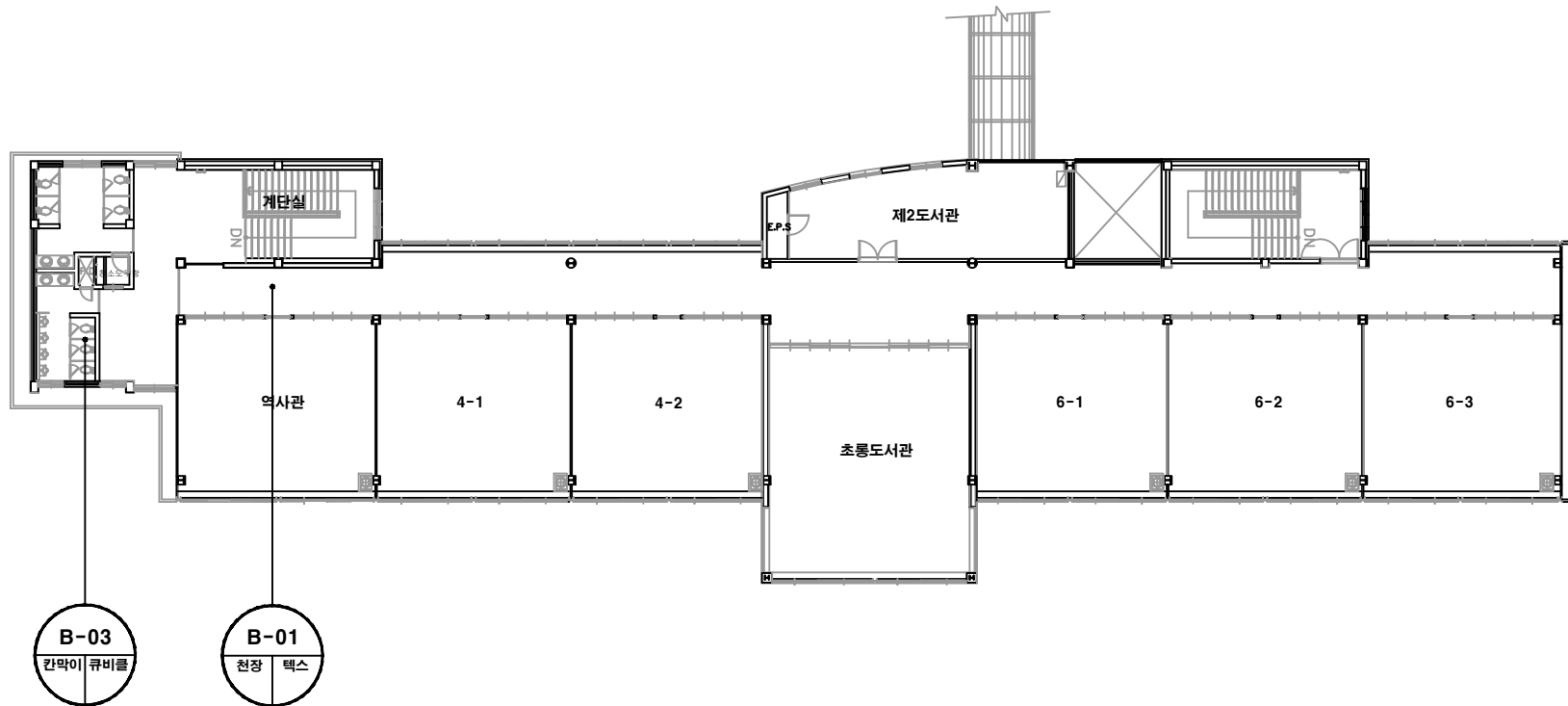
\*석면분석기관 : (주)알파석면연구소

\*조사일자 : 2014.07.29.

시료 번호	시료 채취 위치	건축 자재	동일 물질 구역	면적(m <sup>2</sup> ), 부피(m <sup>3</sup> ), 길이(m)	석면 종류	석면 함유량(%)	위해성 평가 점수	위해성 등급	관리 방안
B-05	2층 5-1 천장	텍스	2층 방과후교실, 3-1, 3-2, 5-1, 5-2, 5-3, 전산실, 서버실, 교사휴게실, E.P.S.	513.3	비석면	4%	8	낮음	<석면함유 건축자재의 잠재적인 손상 가능성이 낮은 상태> 1)비산성과 손상이 동시에 있는 경우 손상에 대한 보수 2)석면함유 건축자재 또는 설비에 대한 지속적인 유지관리 3) 석면함유 건축자재 또는 설비가 손상되었을 경우 즉시 보수 4)석면함유 건축자재를 인위적으로 손상시키지 않도록 함 5) 전기공사, 배선공사등 건축을 유지보수 공사시 석면함유설비 또는 자재가 훼손되어 석면이 비산되지 않도록 작업수행

철기됨(2016.7)

# 진안초등학교(본관) 3층



## 건축자재별 그림 범례



## \*건축자재 인식표

시료 번호  
시료 위치 건축자재 (항유물)  
석면 함유 시료

시료 번호  
시료 위치 건축자재  
석면 비함유 시료

\*건축물명 :  
진안초등학교(본관)

\*건축물 소재지 :  
전북 진안군 진안읍  
중앙로 55

\*도면번호 :  
14-07-29-03

\*석면 조사 기관 :  
(주)알파석면연구소

\*석면 분석 기관 :  
(주)알파석면연구소

\*조사일자 :  
2014.07.29.

시료 번호	시료 채취 위치	건축 자재	동일 물질 구역	면적(m <sup>2</sup> ), 부피(m <sup>3</sup> ), 길이(m)	석면 종류	석면 함유량(%)	위해성 평가 점수	위해성 등급	관리 방안
B-02	3층 계단실 천장	텍스	3층 계단실 천장	41.72 (m <sup>2</sup> )	석면	4%	7	낮음	<석면함유 건축자재의 잠재적인 손상 가능성이 낮은 상태> 1) 비산성과 손상이 동시에 있는 경우 손상에 대한 보수 2) 석면함유 건축자재 또는 설비에 대한 지속적인 유지관리 3) 석면함유 건축자재 또는 설비가 손상되었을 경우 즉시 보수 4) 석면함유 건축자재를 인위적으로 손상시키지 않도록 함 5) 전기공사, 배선공사 등 건축을 유지보수 공사시 석면함유설비 또는 자재가 훼손되어 석면이 비산되지 않도록 작업수행

**철거됨(2016.7)**

# 건축물 석면 지도

[ 진안초등학교(후관) ]

전북 진안군 진안읍 중앙로 55



(주) 알 파 석 면 연 구 소

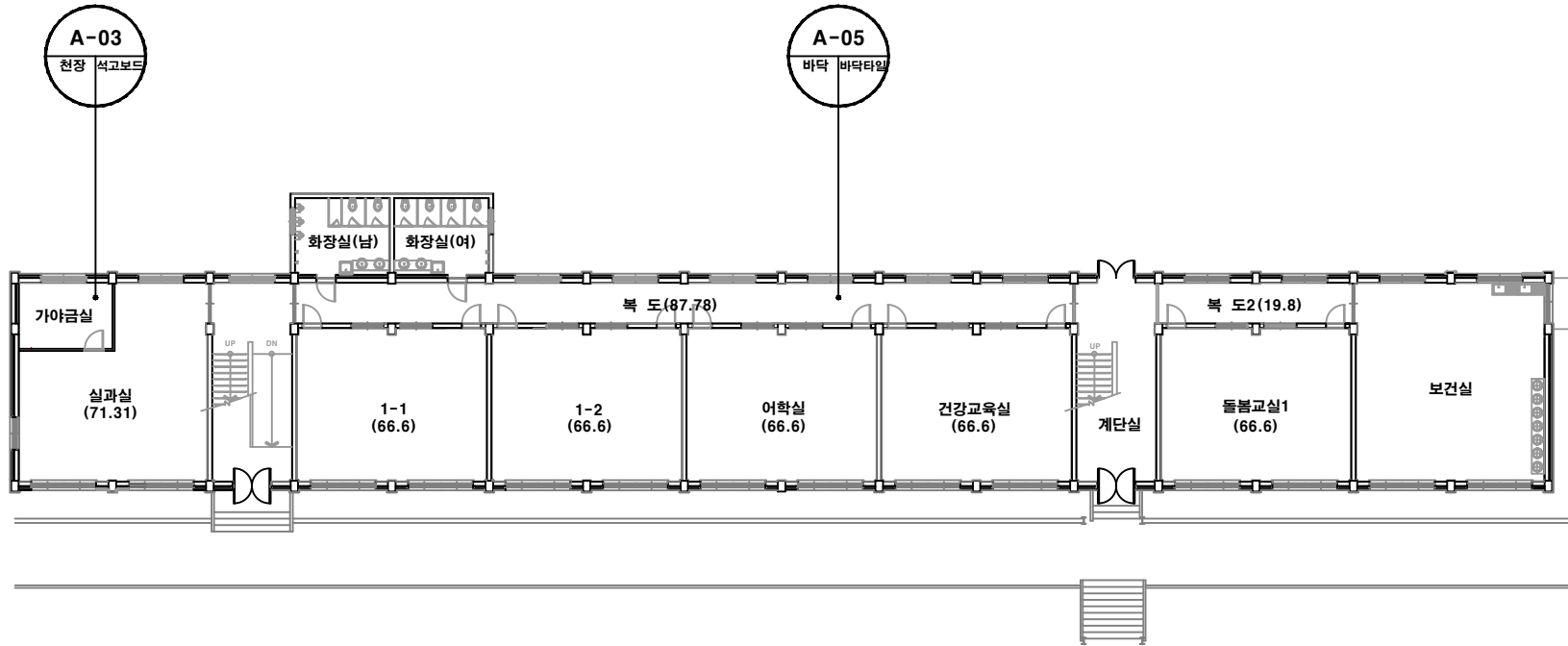
Alpha an institute

전주시 덕진구 들사평로 12(덕진동1가)

TEL: (063) 291-8836

FAX: (063) 291-8332

# 진안초등학교(후관) 1층



## 건축자재별 그림 범례



## \*건축자재 인식표

### 시료 번호

시료 위치 건축자재 (황유슬)

석면 함유 시료

### 시료 번호

시료 위치 건축자재

석면 비함유 시료

\*건축물명 : 진안초등학교(후관)

\*건축물소재지 : 전북 진안군 진안을  
중앙로 55

\*도면번호 : 14-07-29-01

\*석면조사기관 : (주)알파석면연구소

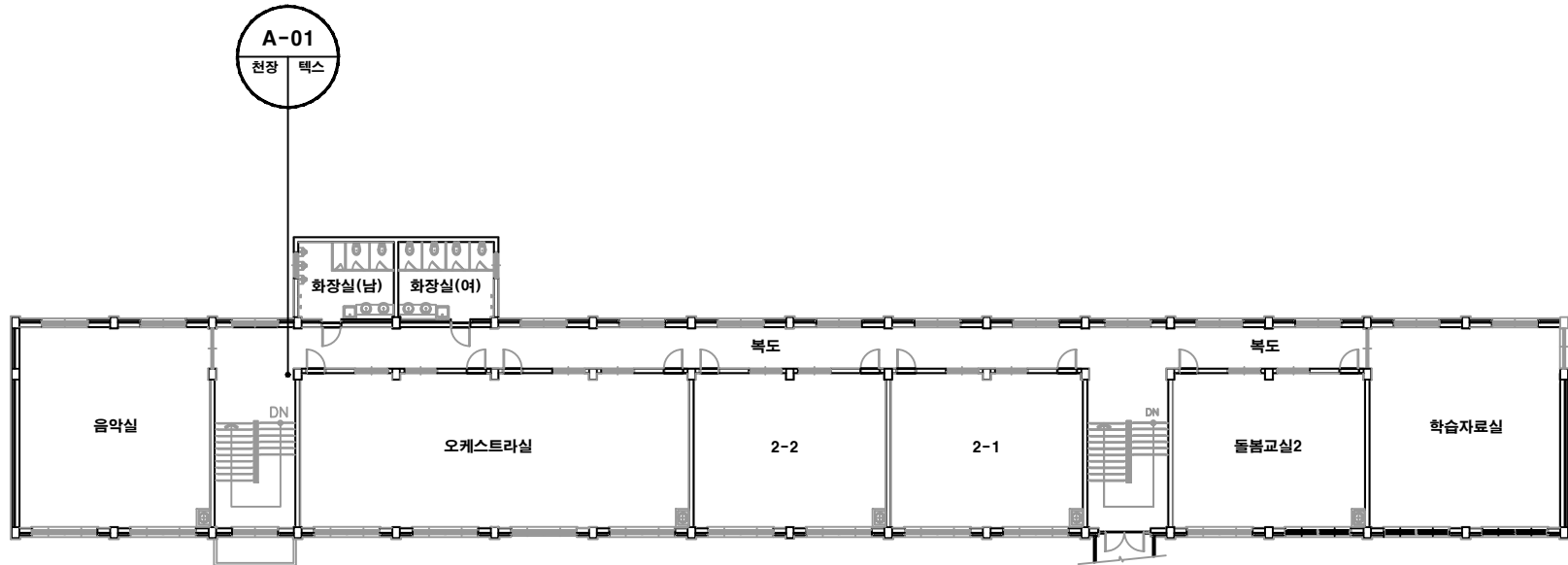
\*석면분석기관 : (주)알파석면연구소

\*조사일자 : 2014.07.29.

시료 번호	시료 채취 위치	건축 자재	동일 물질 구역	면적(m <sup>2</sup> ), 부피(m <sup>3</sup> ), 길이(m)	석면 종류	석면 함유량(%)	위해성 평가 점수	위해성 등급	관리 방안
A-02	1층 실과실 천장	텍스	1층 실과실, 1-1, 1-2, 어학실 천장	271.11 m <sup>2</sup>	백석면	4%	8	낮음	<석면함유 건축자재의 잠재적인 손상 가능성이 낮은 상태> 1)비산성과 손상이 동시에 있는 경우 손상에 대한 보수 2)석면함유 건축자재 또는 설비에 대한 지속적인 유지관리 3) 석면함유 건축자재 또는 설비가 손상되었을 경우 즉시 보수 4)석면함유 건축자재를 인위적으로 손상시키지 않도록 함 5) 전기공사, 배선공사 등 건축을 유지보수 공사시 석면함유설비 또는 자재가 훼손되어 석면이 비산되지 않도록 작업수행
A-04	1층 복도 천장	텍스	1층 복도, 복도2, 건강교육실, 돌봄교실1 천장	240.78 m <sup>2</sup>	백석면	5%	8	낮음	

**철거됨(2018.1)**

# 진안초등학교(후관) 2층



## 건축자재별 그림 범례

천장재	바닥재
벽 재	보온재
배관재	기타물질
폼질재	내화피복재
지붕재	칸막이
비석면	

## \*건축자재 인식표

### 시료 번호

시료 위치 건축자재 (항유층)

석면 함유 시료

### 시료 번호

시료 위치 건축자재

석면 비함유 시료

\*건축물명 : 진안초등학교(후관)

\*건축물소재지 : 전북 진안군 진안읍 중앙로 55

\*도면번호 : 14-07-29-02

\*석면조사기관 : (주)알파석면연구소

\*석면분석기관 : (주)알파석면연구소

\*조사일자 : 2014.07.29.

# 건축물 석면 지도

[ 진안초등학교(급식소) ]

전북 진안군 진안읍 중앙로 55

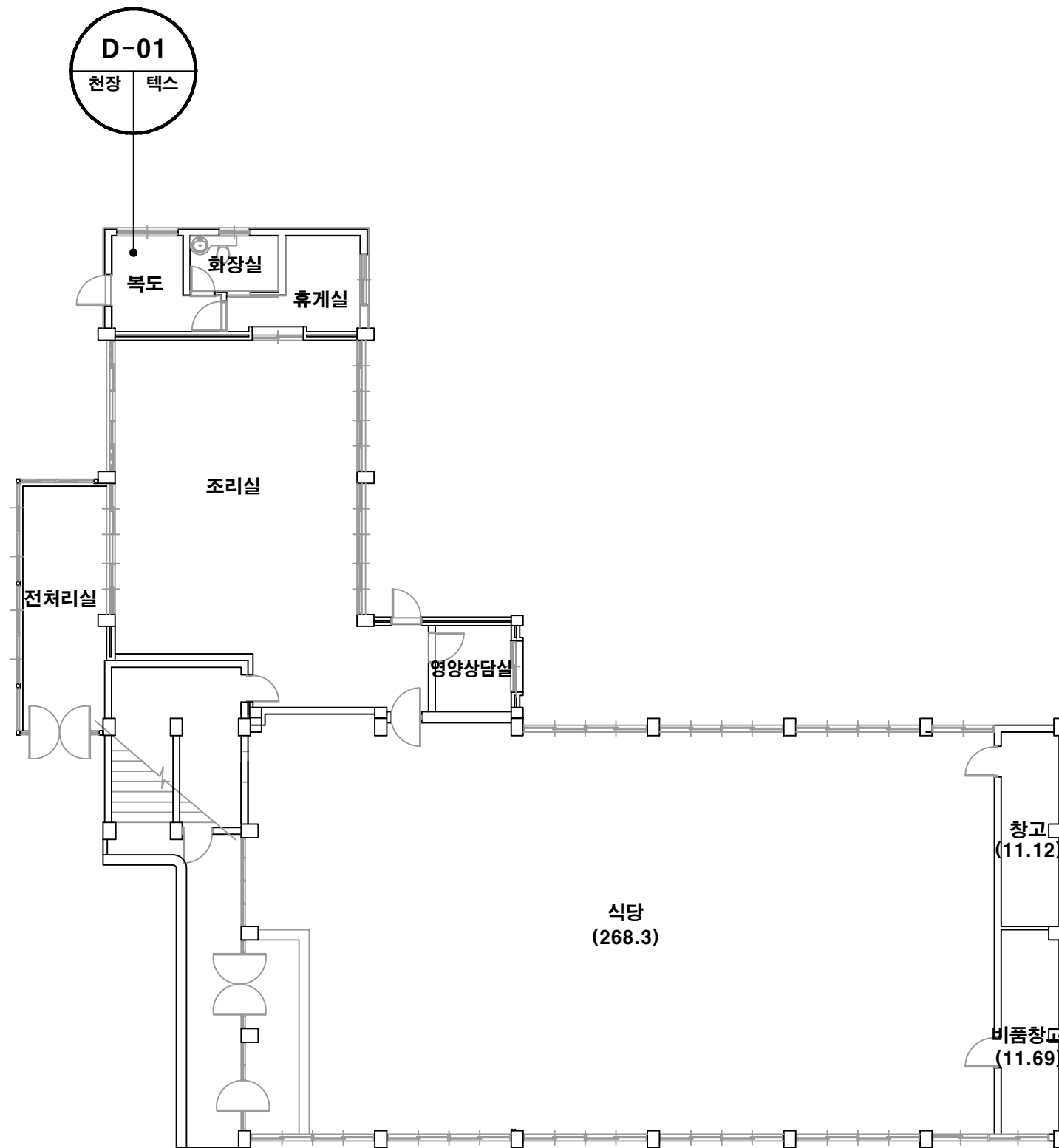


(주) 알 파 석 면 연 구 소

Alpha an institute

전주시 덕진구 들사평로 12(덕진동1가)  
TEL: (063) 291-8836  
FAX: (063) 291-8332

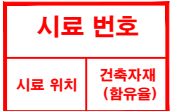
# 진안초등학교(급식소) 1층



## 건축자재별 그림 범례



## \*건축자재 인식표



석면 함유 시료



석면 비함유 시료

\*건축물 명 :  
진안초등학교(급식소)

\*건축물 소재지 :  
전북 진안군 진안읍  
중앙로 55

\*도면번호 :  
14-07-29-01

\*석면 조사 기관 :  
(주)알파석면연구소

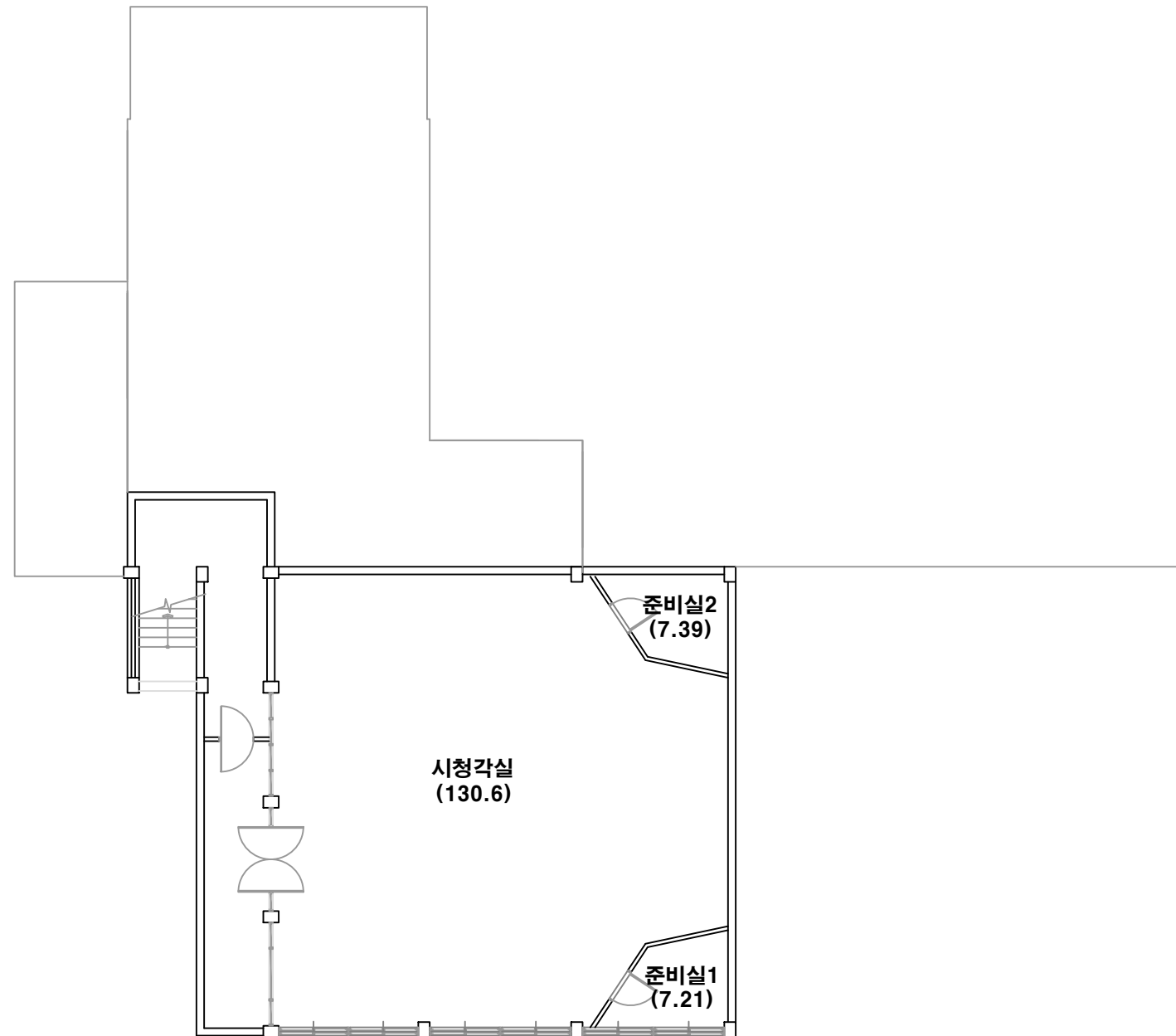
\*석면 분석 기관 :  
(주)알파석면연구소

\*조사일자 :  
2014.07.29.

시료 번호	시료 채취 위치	건축 자재	동일 물질 구역	면적(m²) , 부피(m³) , 길이(m)	석면 종류	석면 함유량(%)	위해성 평가 점수	위해성 등급	관리 방안
D-02	1층 비품창고 천장	텍스	1층 비품창고, 창고, 식당 천장	29.11 m²	백석면	5%	7	낮음	<석면함유 건축자재의 잠재적인 손상 가능성이 낮은 상태> 1)비산성과 손상이 동시에 있는 경우 손상에 대한 보수 2)석면함유 건축자재 또는 설비에 대한 지속적인 유지관리 3) 석면함유 건축자재 또는 설비가 손상되었을 경우 즉시 보수 4)석면함유 건축자재를 인위적으로 손상시키지 않도록 함 5) 전기공사,배선공사등 건축물 유지보수 공산시 석면함유설비 또는 자재가 훼손되어 석면이 비산되지 않도록 작업수행

철거됨(2015.7)

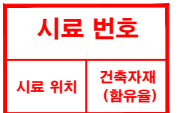
# 진안초등학교(급식소) 2층



## 건축자재별 그림 범례



## \*건축자재 인식표



석면 함유 시료



석면 비함유 시료

\*건축물명 :  
진안초등학교(급식소)

\*건축물소재지 :  
전북 진안군 진안읍  
중앙로 55

\*도면번호 :  
14-07-29-02

\*석면조사기관 :  
(주)알파석면연구소

\*석면분석기관 :  
(주)알파석면연구소

\*조사일자 :  
2014.07.29.

시료 번호	시료 채취 위치	건축 자재	동일 물질 구역	면적(m <sup>2</sup> ) , 부피(m <sup>3</sup> ) , 길이(m)	석면 종류	석면 함유량(%)	위해성 평가 점수	위해성 등급	관리 방안
D-03	2층 시청각실 천장	텍스	2층 시청각실, 준비실1, 2	130.6m <sup>2</sup>	백석면	5%	6	낮음	<석면함유 건축자재의 잠재적인 손상 가능성이 낮은 상태> 1)비산성과 손상이 동시에 있는 경우 손상에 대한 보수 2)석면함유 건축자재 또는 설비에 대한 지속적인 유지관리 3) 석면함유 건축자재 또는 설비가 손상되었을 경우 즉시 보수 4)석면함유 건축자재를 인위적으로 손상시키지 않도록 함 5) 전기공사,배선공사등 건축물 유지보수 공사시 석면함유설비 또는 자재가 훼손되어 석면이 비산되지 않도록 작업수행

철거됨(2018.1)

# 건축물 석면 지도

[ 진안초등학교(강당, 부속건축물) ]

전북 진안군 진안읍 중앙로 55



(주) 알 파 석 면 연 구 소

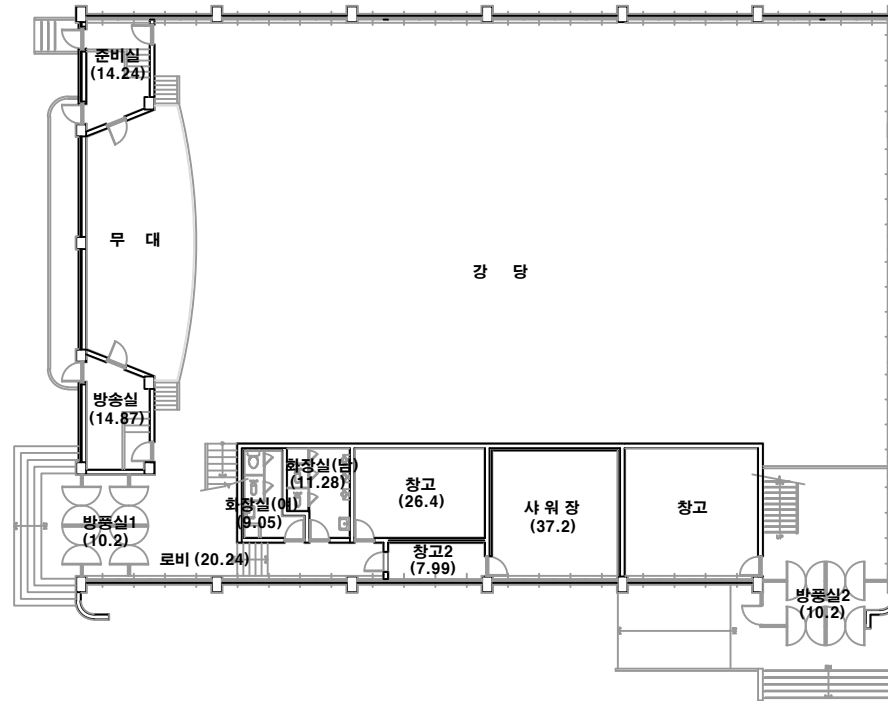
Alpha an institute

전주시 덕진구 들사평로 12(덕진동1가)

TEL: (063) 291-8836

FAX: (063) 291-8332

# 진안초등학교(강당) 1층



## 건축자재별 그림 범례



## \*건축자재 인식표

### 시료 번호

시료 위치 건축자재 (항유층)

석면 함유 시료

### 시료 번호

시료 위치 건축자재

석면 비함유 시료

\*건축물명 : 진안초등학교(강당)

\*건축물소재지 : 전북 진안군 진안을  
중앙로 55

\*도면번호 : 14-07-29-01

\*석면조사기관 : (주)알파석면연구소

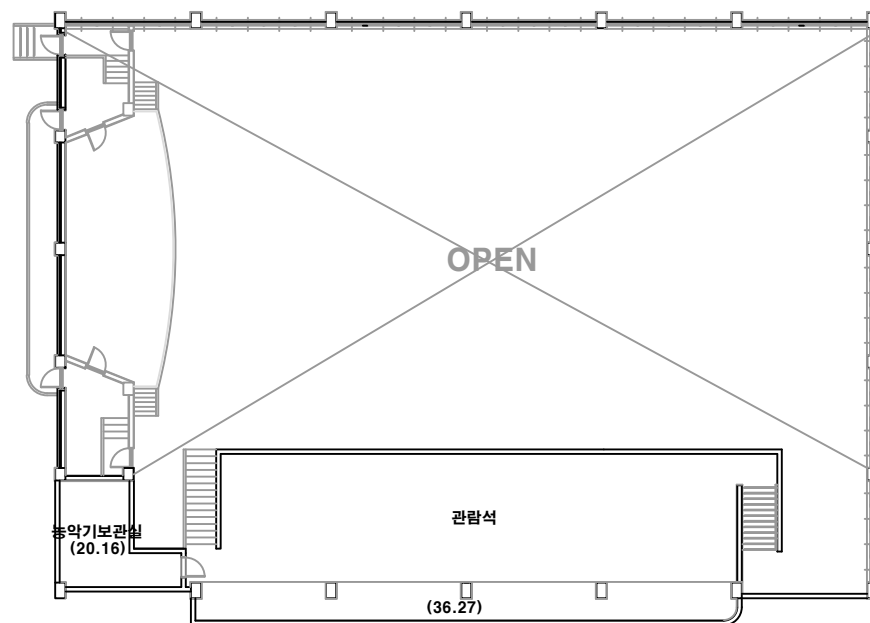
\*석면분석기관 : (주)알파석면연구소

\*조사일자 : 2014.07.29.

시료 번호	시료 채취 위치	건축 자재	동일 물질 구역	면적(m <sup>2</sup> ), 부피(m <sup>3</sup> ), 길이(m)	석면 종류	석면 함유량(%)	위해성 평가 점수	위해성 등급	관리 방안
C-01	1층 샤워장 천장	바라이트	1층 샤워장, 창고, 창고2, 화장실(남,여) 천장	91.92 m <sup>2</sup>	백석면	10%	7	낮음	<석면함유 건축자재의 잠재적인 손상 가능성이 낮은 상태> 1)비산성과 손상이 동시에 있는 경우 손상에 대한 보수 2)석면함유 건축자재 또는 설비에 대한 지속적인 유지관리 3) 석면함유 건축자재 또는 설비가 손상되었을 경우 즉시 보수 4)석면함유 건축자재를 인위적으로 손상시키지 않도록 함 5) 전기공사, 배선공사등 건축물 유지보수 공사시 석면함유설비 또는 자재가 훼손되어 석면이 비산되지 않도록 작업수행
C-02	1층 로비 천장	텍스	1층 로비, 방송실1,2, 방송실, 준비실 천장 2층 농악기보관실, 관람석 일부 천장	126.18 m <sup>2</sup>	백석면	5%	7	낮음	

**철거됨(2018.1)**

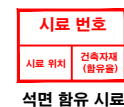
# 진안초등학교(강당) 2층



## 건축자재별 그림 범례

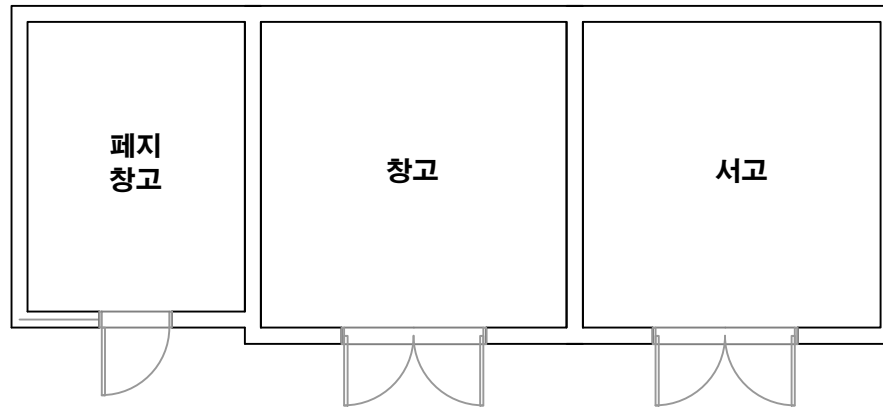


## \*건축자재 인식표

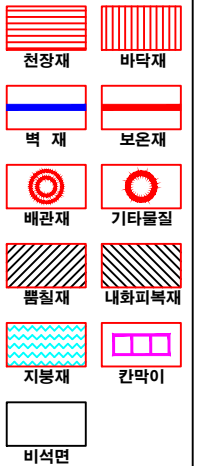


- \*건축물명 : 진안초등학교(강당)
- \*건축물소재지 : 전북 진안군 진안읍 중앙로 55
- \*도면번호 : 14-07-29-02
- \*석면조사기관 : (주)알파석면연구소
- \*석면분석기관 : (주)알파석면연구소
- \*조사일자 : 2014.07.29.

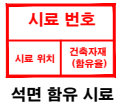
# 진안초등학교(창고)



## 건축자재별 그림 범례



## \*건축자재 인식표



\*건축물명 : 진안초등학교(창고)

\*건축물소재지 : 전북 진안군 진안읍 중앙로 55

\*도면번호 : 14-07-29-03

\*석면조사기관 : (주)알파석면연구소

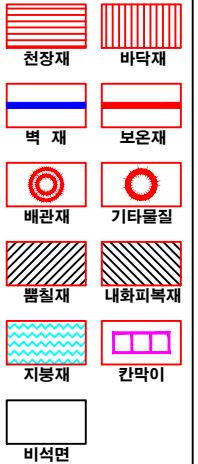
\*석면분석기관 : (주)알파석면연구소

\*조사일자 : 2014.07.29.

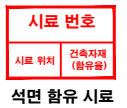
# 진안초등학교(창고)

창고

## 건축자재별 그림 범례



## \*건축자재 인식표



\*건축물명 :  
진안초등학교(창고)

\*건축물소재지 :  
전북 진안군 진안읍  
중앙로 55

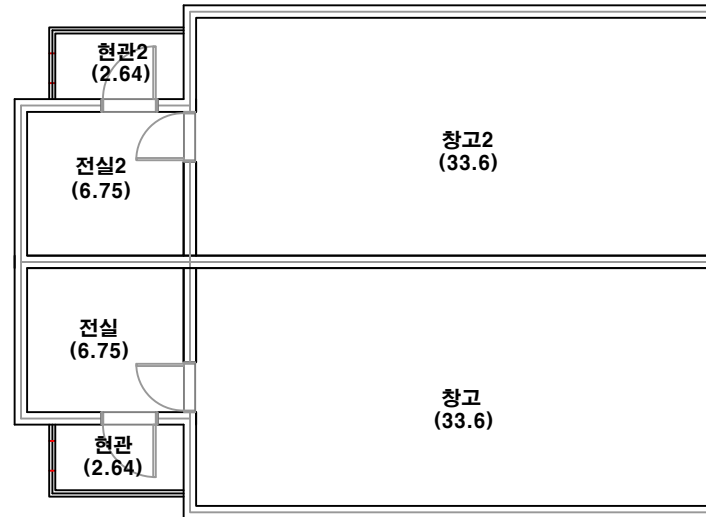
\*도면번호 :  
14-07-29-04

\*석면조사기관 :  
(주)알파석면연구소

\*석면분석기관 :  
(주)알파석면연구소

\*조사일자 :  
2014.07.29.

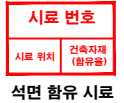
# 진안초등학교(창고)



## 건축자재별 그림 범례



## \*건축자재 인식표



\*건축물명 : 진안초등학교(창고)

\*건축물소재지 : 전북 진안군 진안을  
중앙로 55

\*도면번호 : 14-07-29-05

\*석면조사기관 : (주)알파석면연구소

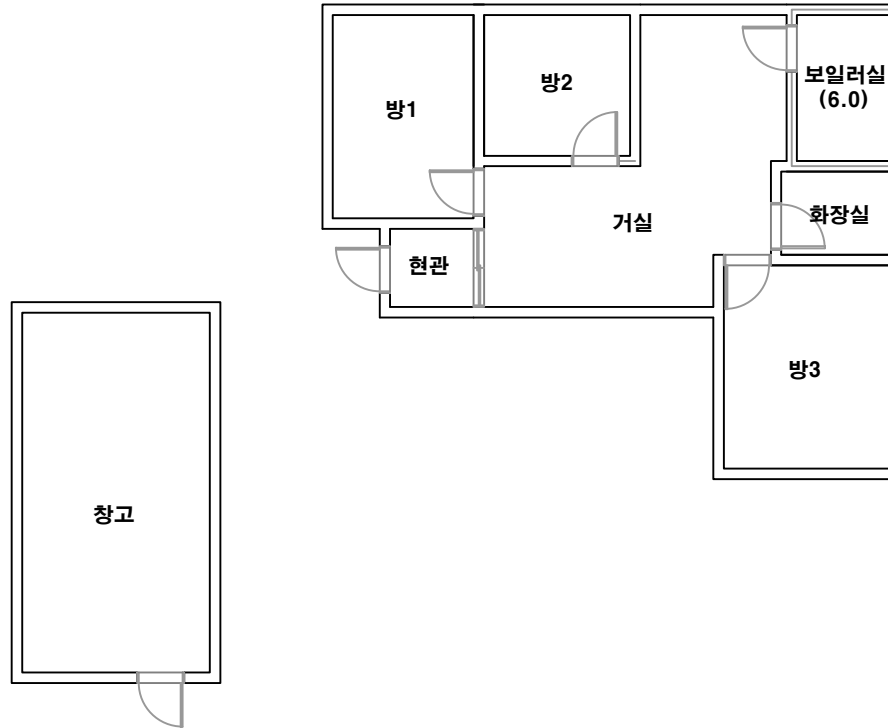
\*석면분석기관 : (주)알파석면연구소

\*조사일자 : 2014.07.29.

시료 번호	시료 채취 위치	건축 자재	동일 물질 구역	면적(m <sup>2</sup> ), 부피(m <sup>3</sup> ), 길이(m)	석면 종류	석면 함유량(%)	위해성 평가 점수	위해성 등급	관리 방안
F-01	창고 천장	방수재	창고, 창고2, 전실, 전실2, 현관, 현관2 천장	85.98 m <sup>2</sup>	백석면	10%	5	낮음	<석면함유 건축자재의 잠재적인 손상 가능성이 낮은 상태> 1)비산성과 손상이 동시에 있는 경우 손상에 대한 보수 2)석면함유 건축자재 또는 설비에 대한 지속적인 유지관리 3) 석면함유 건축자재 또는 설비가 손상되었을 경우 즉시 보수 4)석면함유 건축자재를 인위적으로 손상시키지 않도록 함 5) 전기공사, 배선공사등 건축을 유지보수 공사시 석면함유설비 또는 자재가 훼손되어 석면이 비산되지 않도록 작업수행
F-02	창고 칸막이	칸막이	창고 칸막이, 적재	58.53 m <sup>2</sup>	백석면	10%	2	낮음	

**철거됨(2018.1)**

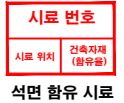
# 진안초등학교(관사)



## 건축자재별 그림 범례



## \*건축자재 인식표



\*건축물명 : 진안초등학교(관사)

\*건축물소재지 : 전북 진안군 진안을 중앙로 55

\*도면번호 : 14-07-29-06

\*석면조사기관 : (주)알파석면연구소

\*석면분석기관 : (주)알파석면연구소

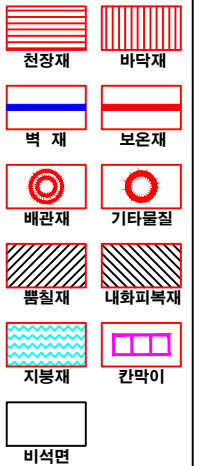
\*조사일자 : 2014.07.29.

시료 번호	시료 채취 위치	건축 자재	동일 물질 구역	면적(m <sup>2</sup> ), 부피(m <sup>3</sup> ), 길이(m)	석면 종류	석면 함유량(%)	위해성 평가 점수	위해성 등급	관리 방안
E-01	보일러실 천장	텍스	보일러실 천장	<b>철거됨(2016.8)</b>	백석면	5%	5	낮음	<석면함유 건축자재의 잠재적인 손상 가능성이 낮은 상태> 1)비산성과 손상이 동시에 있는 경우 손상에 대한 보수 2)석면함유 건축자재 또는 설비에 대한 지속적인 유지관리 3) 석면함유 건축자재 또는 설비가 손상되었을 경우 즉시 보수 4)석면함유 건축자재를 인위적으로 손상시키지 않도록 함 5) 전기공사, 배선공사등 건축을 유지보수 공사시 석면함유설비 또는 자재가 훼손되어 석면이 비산되지 않도록 작업수행

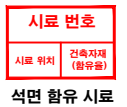
# 진안초등학교(수변전실)



## 건축자재별 그림 범례



## \*건축자재 인식표



\*건축물명 : 진안초등학교(수변전실)

\*건축물소재지 : 전북 진안군 진안읍 중앙로 55

\*도면번호 : 14-07-29-07

\*석면조사기관 : (주)알파석면연구소

\*석면분석기관 : (주)알파석면연구소

\*조사일자 : 2014.07.29.