



교육부



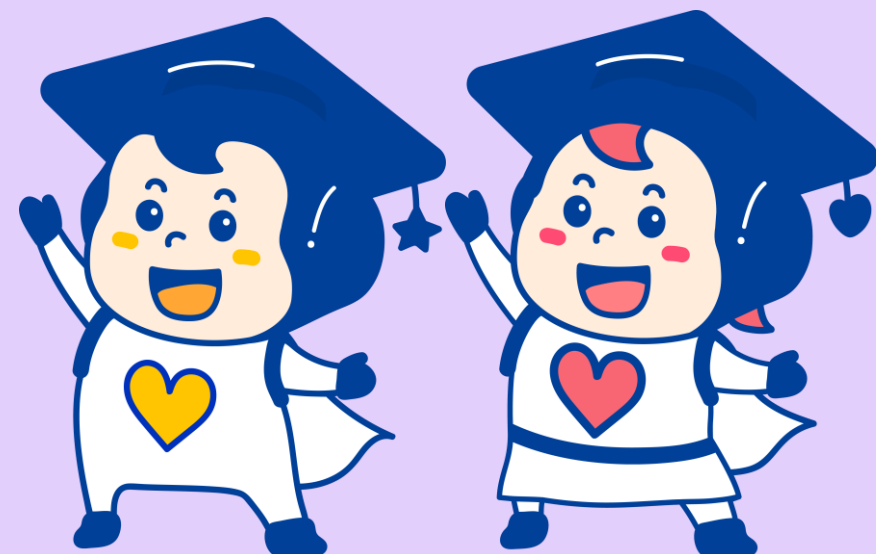
푸른등대

한국장학재단

# 정부 학자금 지원제도 길라잡이



한국장학재단 국가장학부



# 등록금 부담 완화를 위한 정부 학자금 지원 제도

교육부와 한국장학재단은 대학생의 등록금 부담을 줄여줄 수 있도록 국가장학금과 학자금대출을 지원하고 있습니다.

대학생이라면 누구나 신청할 수 있는 대한민국 대표 학자금 지원 제도!  
지원 내용부터 신청 방법까지 함께 알아볼까요?



## 국가장학금

4.1조 원 규모  
100만 명 이상 지원  
(’24년)

## 학자금대출

2.2조 원 규모  
40만 명 이상 지원  
(’24년)



교육부



푸른등대

한국장학재단

신청하고 장학생 되자!

# 국가장학금

소득과 재산이 일정 수준(학자금 지원 9구간) 이하인 대학생 중 성적 기준 등을 충족한 학생에게 국가가 지원하는 소득연계형 장학금

👉 **학자금 지원구간**: 신청 학생 가구의 소득·재산을 환산한 월 소득 인정액에 따라

개인별 지원구간(1~10구간)을 결정하는 제도, **9구간 이하**는 2025년 4인 가구 기준 중위소득 300% 이하 수준



국가장학금  
I 유형



다자녀  
국가장학금



국가장학금  
II 유형



지역인재  
장학금



★Tip★ ‘국가장학금 통합신청’으로 한 번에 신청하면  
나에게 가장 유리한 국가장학금 유형으로 심사하고 지원돼요!

★Tip★ 기초·차상위가구 대학생은 등록금 전액을 지원하고, **완화된 성적 기준**을 적용합니다.



## 국가장학금 I 유형

대학생이라면 누구나 신청하는  
대한민국 대표 장학금!

### 연간 최대 지원 금액

구분	기초·차상위	1~3구간	4~6구간	7~8구간	9구간
지원 금액	등록금 전액	570만 원	420만 원	350만 원	100만 원

※ 2025년 정부 예산(안) 기준으로, 추후 변동 될 수 있음

### 지원 대상

- 대한민국 국적으로 국내 대학에 재학
  - 학자금 지원 **9구간 이하**
  - 직전학기 12학점 이상 이수, B학점(80/100점) 이상 취득
    - ※ 기초·차상위가구 학생은 12학점 이상 이수, C학점(70/100점) 이상
    - ※ 장애인 학생은 성적 기준 미적용 / ※ 자립준비청년(보호아동 포함)은 12학점 이상 이수
- ☞ 단, 신입생은 입학 첫 학기에 성적 기준을 적용하지 않음!

★Tip★ 8구간 이하 셋째 이상 자녀라면 등록금 전액을 지원하니 꼭 신청하세요!



## 다자녀 국가장학금

다자녀 가구 대학생이라면  
더 많은 금액을 지원!

### 연간 최대 지원 금액

구분	기초·차상위	1~3구간	4~6구간	7~8구간	9구간
첫째, 둘째	등록금 전액	570만 원	480만 원	450만 원	135만 원
셋째 이상	등록금 전액				200만 원

※ 2025년 정부 예산(안) 기준으로, 추후 변동 될 수 있음

### 지원 대상

- 3자녀 이상 다자녀 가구의 미혼 대학생 (만 39세 이하)
  - 대한민국 국적으로 국내 대학에 재학
  - 학자금 지원 **9구간 이하**
  - 직전학기 12학점 이상 이수, B학점(80/100점) 이상 취득
- ※ 기초·차상위가구 학생은 12학점 이상 이수, C학점(70/100점) 이상  
※ 장애인 학생은 성적 기준 미적용 / ※ 자립준비청년(보호아동 포함)은 12학점 이상 이수
- ☞ 단, 신입생은 입학 첫 학기에 성적 기준을 적용하지 않음!

★Tip★ 국가장학금 II 유형은 9구간 이하 대학생도 지원 받을 수 있으니 통합신청 필수!



## 국가장학금 II 유형

대학에서 자체적으로 선발하고  
지원하는 장학금

### 지원 금액

· 대학별 기준에 따라 다른 금액을 지원

### 지원 대상

- 국내 대학 중 국가장학금 II 유형 지원(참여) 대학에 재학
- 학자금 지원 9구간 이하
- 대학별 기준에 따라 자체 선발

### 지원 금액

- (기초~5구간) 재학기간 동안 등록금 전액 지원
- (6구간~9구간) 1년(2개학기) 동안 등록금 전액 지원

### 지원 대상

- 비수도권 지역 고교 졸업 및 비수도권 대학 진학
- 학자금 지원 9구간 이하



## 지역인재 장학금

비수도권 고교 ➡ 비수도권 대학  
등록금 전액 지원

1.7% 저금리로 등록금 및 생활비 지원

## 학자금대출

장학금으로 충족하지 못한 등록금과 생활비를  
1.7% 저금리로 대출해주는 학자금 지원 제도



취업 후 상환  
학자금대출



일반 상환  
학자금대출



농촌출신대학생  
학자금용자



★Tip★ 국가장학금 심사를 기다리는 중에 등록 기간이 임박했다면  
학자금대출을 이용해 먼저 등록금을 납부하고, 수혜 받은 국가장학금으로 상환할 수 있어요.



## 취업 후 상환 학자금대출

취업 후 일정 기준 이상 소득이 발생한 시점부터 원리금(원금+이자)을 상환

금리 1.7% (변동금리)

지원 금액 · (등록금) 실 소요금액 · (생활비) 연 400만 원

지원 대상(학부생) · 국내 대학에 재학 · 만 35세 이하

· 등록금 대출 : 학자금 지원 9구간 이하 · 생활비 대출 : 학자금 지원 8구간 이하



## 일반 상환 학자금대출

이자만 내는 거치기간과 원(리)금을 갚는 상환기간을 다양하게 선택

금리 1.7% (고정금리)

지원 금액 · (등록금) 실 소요금액 · (생활비) 연 400만 원

지원 대상(학부생) · 국내 대학에 재학 · 만 55세 이하



## 농촌출신대학생 학자금융자

농어촌 출신 등 지원 대상을 충족한다면, 등록금 전액을 무이자로 대출

금리 무이자 ('24년 2학기 기준)

지원 금액 · (등록금) 실 소요금액

지원 대상(학부생) · 농어촌 지역에 주소리를 두고 6개월(180일) 이상 거주하거나 농어업에 종사하고 있는 학부모(보호자)의 자녀(대학생) 또는 · 농어업에 종사하고 있는 대학생 본인



# 예비 대학생도 지금 신청할 수 있어요! 국가장학금 통합신청 따라하기

Android



IOS



한국장학재단 모바일 앱에서  
지금 바로 신청해볼까요?



# 국가장학금 통합신청 따라하기

## 신청 전 확인해주세요!



국가장학금은 반드시 **학생 본인**이 신청해야 하며,  
한국장학재단 누리집(홈페이지) 또는 모바일 앱에서 **온라인으로만 신청**이 가능합니다.



본인 명의의 사용 가능한 **전자서명수단** 한 가지를 꼭 준비해주세요!  
☞ 공동인증서, 금융인증서, 간편인증(카카오톡, 통신사PASS 등) 사용 가능



소득·재산조사를 위한 **가구원 동의 절차**까지 완료되어야 심사가 정상적으로 진행되며,  
만약 **추가로 확인이 필요한 서류**가 있다면 **2~3일 후 알림톡(SMS)으로 안내**해드려요!





## 한국장학재단 모바일 앱 접속



한국장학재단 모바일 앱에 접속하여 로그인 후, 메인 화면에서 '통합신청'을 클릭합니다.



<< 학사 정보 등록 주의사항

학생명

주민등록번호

학교정보 불러오기

불러오기

직접입력

학적/재학

학부

학부재학생

소속대학

검색

학과/전공

검색

단과대학

\* 학점은행제는 국가장학금 지원 불가

23-2학기 학년/학번(or수험번호)

입학년월

졸업예정년월

「공공재정환수법」 시행에 따른 장학금 신청 유의사항

## Step 1. 학사 정보 등록

입학 대학이 정해지지 않은 예비 대학생도,  
‘소속대학미정’으로 입력하고 신청할 수 있어요!

학자금 유형 선택

주의사항 1

✓

국가장학금

I 유형 / II유형 / 다자녀 / 지역인재 장학금 동시 신청

○

학자금대출

일반 상환/취업 후 상환 학자금대출 동시 신청  
미성년자 및 '19학년도 이후 입학(신입, 편입, 재입학)한 학부생 대출자 부모에게  
통지 가능

○

농촌출신대학생 학자금융자

농어촌 출신 대학생 무이자. 당해 학기 등록금 전액

국가장학금 대상학교 검색

23년도 학자금 대출 제한대학 명단

국가근로장학금 참여대학 검색

※ 이외의 장학금은 재단 홈페이지>성적우수장학금 신청 메뉴에서 신청해 주시기 바랍니다.

※ 법학전문대학원 장학금은 웹 홈페이지>장학금>장학금신청>신청서작성 메뉴에서 신청해 주시기 바랍니다.

※ 서류제출 및 가구원(부모 또는 배우자) 정보제공 단계를 완료하여야 학자금 지원구간 산정이 가능합니다.  
- 서류제출: 2023. 8. 17.(목) 9시 ~ 2023. 9. 21.(목) 18시  
- 가구원동의: 2023. 8. 17.(목) 9시 ~ 2023. 9. 21.(목) 18시

※ '23. 8. 22.(화) 14시 이후 서류제출 및 가구원 정보제공 동의가 이뤄질 경우 최신판 신청기간이 부족하거나,  
최신판 신청 자체가 불가할 수 있음

## Step 2. 학자금 유형 선택



국가장학금은 통합신청 방식으로 **한 번에 신청**하고,  
추가로 **학자금대출**을 함께 **사전 신청**할 수 있습니다.



<<
약관동의

기본동의

☒ 개인(신용) 정보 수집·이용·제공 및 조회 동의서

☒ 신청인 동의서

☒ 신청 주의사항

학자금 지원구간 산정 관련 동의

☒ 개인(신용)정보의 수집·제공 동의서 (지원구간 산정용)

☒ 금융정보등(금융보험)제공 동의서

☒ 가구원 확인 및 가구원 정보 제공 동의 시 주의사항

## Step 3. 약관 동의



주의사항을 꼼꼼히 확인하고 동의해주세요!





<<
신청정보 등록
개인정보 > 가족정보 > 계좌정보

결혼여부 \* ①

☒ 미혼

☒ 기혼

☒ 이혼

☒ 사별

아버지 정보

구분 \*
선택

성함 \*

주민등록번호 \*

실명인증

전화번호
없음

휴대전화번호 \*
선택

어머니 정보

구분 \*
선택

성함 \*

## Step 4. 신청 정보 등록



국가장학금, 학자금대출 등 관련 정보를 안내 받을 본인의 **휴대전화번호**를 입력하세요.

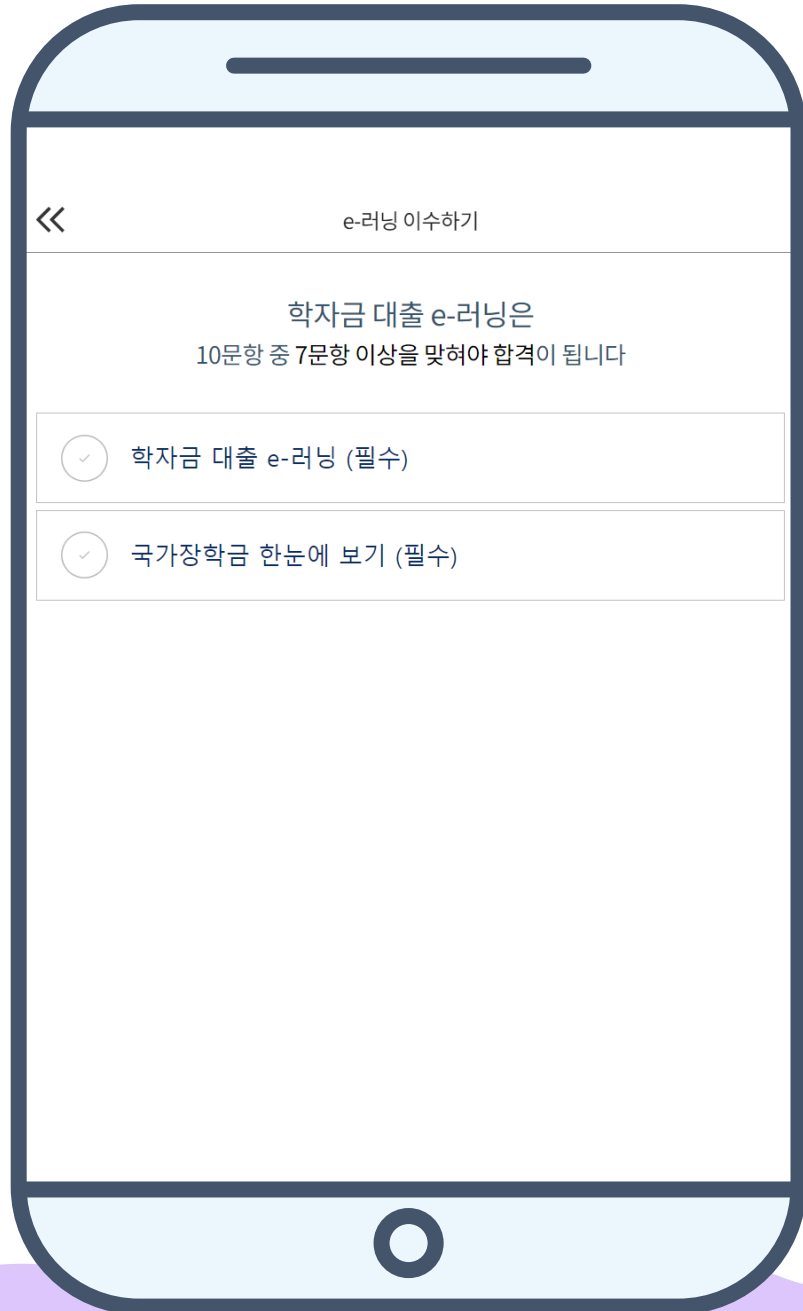


신청인 본인이 **미혼**인 경우, **부모님 정보**를 입력해요.  
(기혼인 경우, 배우자 정보를 입력)



계좌 정보는 대학에서 국가장학금을 입금할 학생 **본인 명의**의 **계좌번호**를 입력합니다.





## Step 5. e-러닝 이수



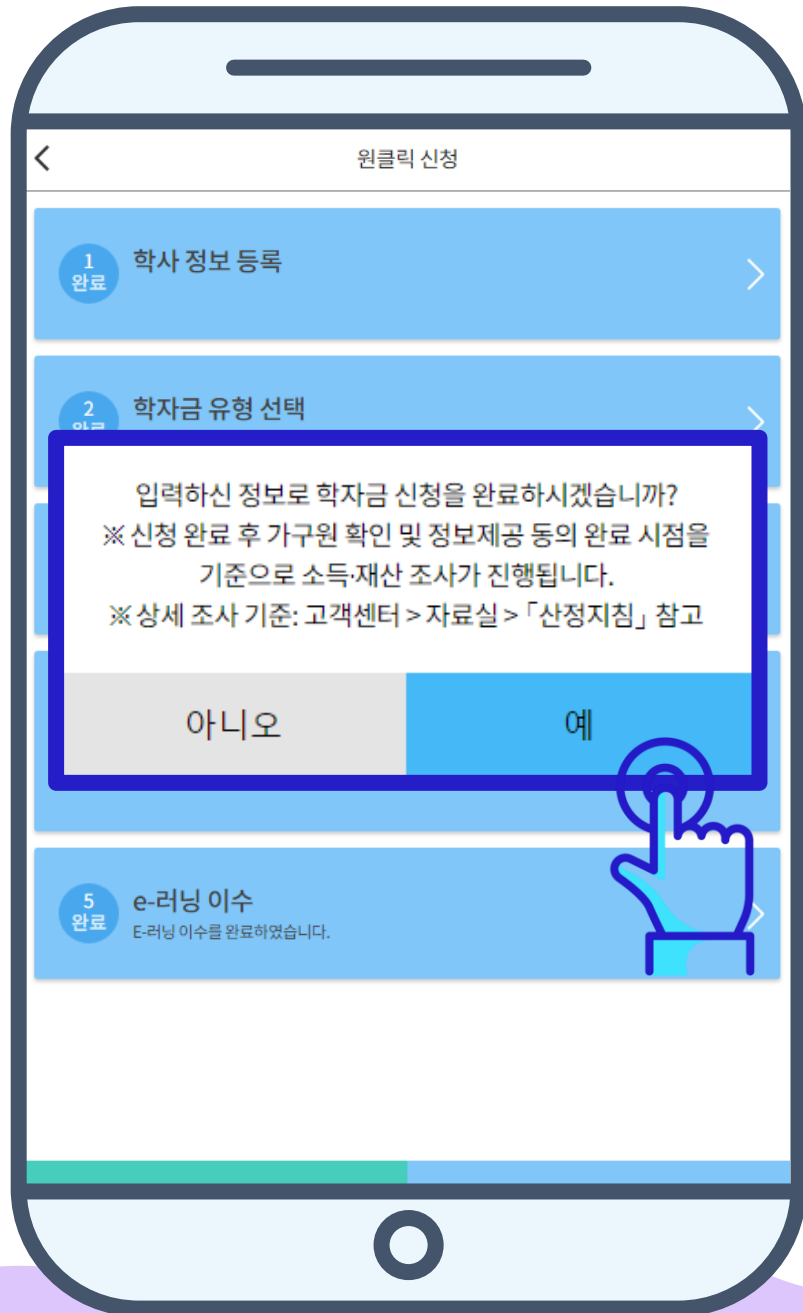
e-러닝 이수는 필수 단계로, e-러닝을 이수해야만 국가장학금 통합신청을 완료할 수 있어요.



학자금대출을 신청할 경우, 교육 수강 후 진단평가 70점 이상이 되어야 이수됩니다.







## Step 6. 전자서명



마지막으로 한 번 더 **전자서명**을 진행하면  
국가장학금 신청 완료!

(해당 단계에서 전자서명이 진행되지 않을 경우,  
국가장학금 신청이 최종 완료되지 않으니 꼭 확인하세요.)



# 국가장학금 통합신청 완료!



## 신청서 작성 완료

신청서 작성이 완료되어도 가구원 정보제공 동의가 완료되지 않으면 소득·재산 조사가 이루어지지 않아 학자금지원에 불이익이 발생할 수 있으니 아래의 가구원 "정보제공 동의현황"을 필히 확인하여 주시기 바랍니다.

서류제출대상자 여부는 '신청 1~3일 (휴일제외) 후에 확인'하실 수 있습니다

- 가족관계 확인 및 가구원 정보제공 동의 지연 등의 사유로 학자금 지원구간이 늦게 통지된 경우, 학자금 지원구간 산정결과에 대한 최신화 신청기간이 부족하거나, 최신화 신청 자체가 불가할 수 있음.
- ※최신화 신청 마감일 이후에는 최신화 신청 접수가 불가합니다.
- 학자금상품 신청 후 변경된 회원정보를 미 수정 시 문자안내 불가 등의 불이익이 발생할 수 있으니 수시로 회원정보 갱신 및 학자금 신청·심사(중복지원 포함) 등 진행현황을 확인하시기 바랍니다.

정보제공동의 현황 보기

서류제출 안내 보러가기

중복지원 방지 안내 보기

푸른등대  
ARS기부 안내

신청현황  
보러가기



국가장학금 신청이 처음이라면,  
학자금 지원구간 산정 절차 (소득·재산조사) 진행을 위해  
**'가구원 정보제공 동의'**도 꼭 완료해주세요!  
(학생 본인이 미혼인 경우 부모님, 기혼인 경우 배우자 동의)



신청 현황은 모바일 앱에서 확인할 수 있어요.  
☞ [모바일앱 > 장학금 > 신청 현황]



신청 2~3일 후, 추가로 **제출해야 할 서류가 있는지 확인**해주세요!  
☞ [모바일앱 > 장학금 > 서류 제출]



# 신청기간 깜빡하지 않으려면? 국가장학금 알리미

☞ 한국장학재단 모바일 앱 [장학금 > 소득연계형 국가장학금 > 국가장학금 알리미]

휴대전화 인증만으로 간편하게 신청하면,  
국가장학금 신청기간을 카카오 알림톡으로 안내해드려요!



# 정부 학자금 지원제도 길라잡이

자세한 내용은 재단 누리집(홈페이지)에서 확인하실 수 있습니다.



한국장학재단 누리집

[www.kosaf.go.kr](http://www.kosaf.go.kr)

모바일 앱

‘한국장학재단’ 검색

한국장학재단 상담센터

☎ 1599-2000

