



# 가 정 통 신 문

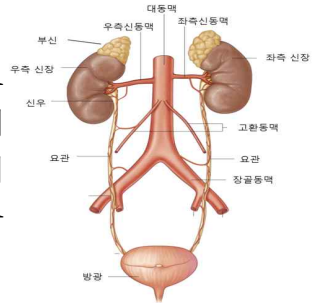
교 훈  
성실, 창의, 협동

전주시 완산구 따박골 2길 21 전화) 063-220-6401 팩스) 063-220-6405 (www.jgch.hs.kr)

## 【2, 3학년 소변검사 실시 안내】

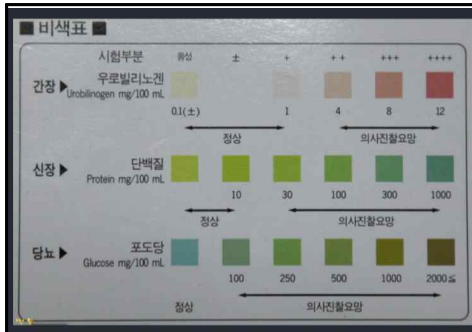
### ◆ 소변이란 무엇인가?

소변이란 신장에서 만들어져 수뇨관과 방광을 거쳐 요도를 통해 몸 밖으로 나오는 액체로서 우리 몸은 물질대사로 몸 안에 생긴 찌꺼기를 배출하는데 신장은 우리 몸에 필요한 물질은 흡수하고 필요 없는 것은 방광으로 보내게 되며 어느 정도 모아지면 요도를 통해 몸 밖으로 나오게 되는 연노란색을 띤 액체임



### ◆ 소변검사를 하는 이유는?

소변을 통해 당, 단백, 잠혈, PH 등을 검사, 신부전, 신장질환, 요로질환, 단백뇨, 당뇨등 의심되는 질환을 조기 발견하여 치료토록 하기 위함



- \* 당 검출 → 당뇨병, 췌장염, 갑상선기능항진증
- \* 단백, 혈뇨 검출 → 신장염, 신우신염, 방광염
- \* ph 산성 검출 → 당뇨병, 통풍, 신염, 탈수, 발열
- \* ph 알칼리성 검출 → 요로감염증, 제산제의 장기투여

### ◆ 정확한 검사 결과를 위해 무엇을 주의해야 할까?

1. 검사 전날 지나친 채식이나 비타민 C섭취를 제한한다.
2. 소변검사 하기 전 **영양제 및 약물 복용을 자제**하고 검사자에게 이야기하도록 한다.
3. **생리중인 여학생**은 검사자에게 **생리중임**을 이야기하도록 한다.
4. 소변검사를 통해 의심되는 질병을 조기에 발견하고자 하는 검사이므로 **친구의 소변을 대신 적시거나 물을 적시지 않도록 한다.**

### ◆ 소변검사는 언제?

1. 검사 일시: **2023년 3월 31일(금) 오후~**
2. 검사 대상: 고2, 3학년 전원(266명)
3. 검사 방법: 한국학교보건협회 전북지부 임상병리사가 각 교실을 순회하며 검사 실시

### ◆ 소변검사는 어떻게 이루어지는지? <https://youtu.be/h-W67YB7pbI>(검사안내 영상)

1. 해당 순서가 되면 요 검사 종이를 받아서 조용하고 질서 있게 화장실로 이동한다.
2. 소변은 처음과 마지막 소변이 아닌 **중간에 나오는 소변**을 이용하여 검사지를 적신다.
3. 소변을 묻힌 검사지를 바로 가져와 검사원에게 결과를 보이고 명렬표에 검사 시행 여부를 체크한다.



### ◆ 소변검사 결과 처리

- 검사결과 이상이 나타나면 소변검사 재검 실시 안내문을 발송합니다.
- 안내문을 받은 학생은 가까운 병원에서 재검진을 받고 결과에 따라 치료를 받습니다.