

건축물 석면 지도

[전주상업정보고등학교(본관)]

전북 전주시 완산구 따박골 2길 21



(주) 알 파 석 면 연 구 소

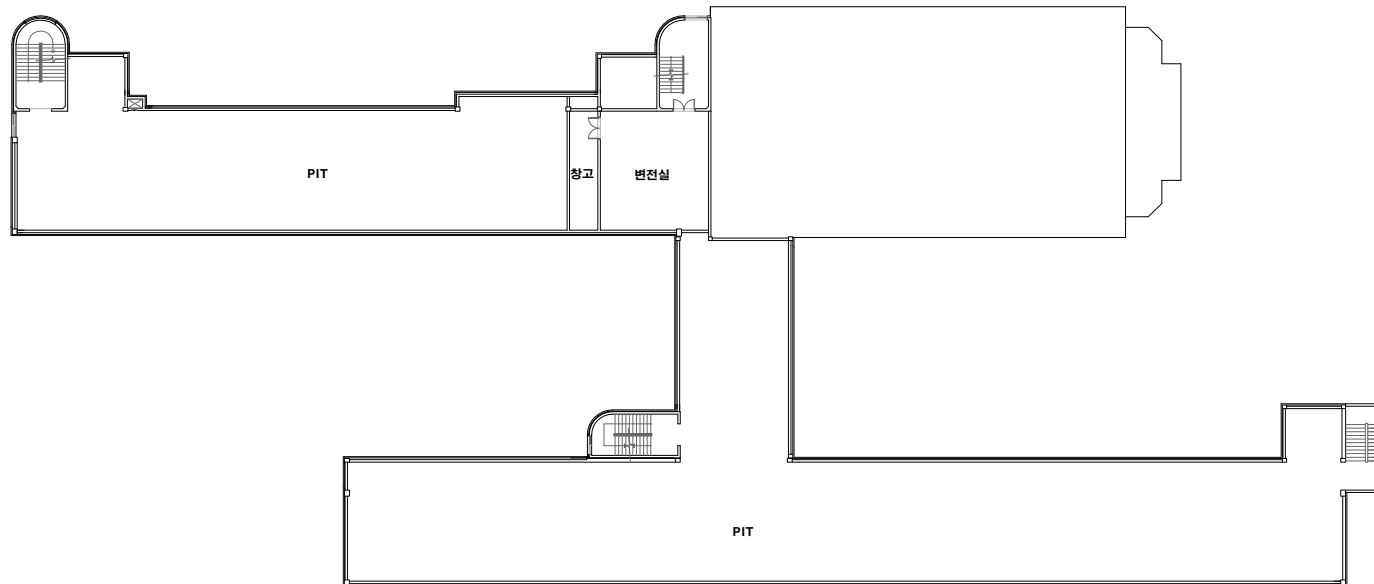
Alpha an institute

전주시 덕진구 들사평로 12(덕진동17가)

TEL: (063) 291-8836

FAX: (063) 291-8332

전주상업정보고등학교 지하1층



건축자재별 그림 범례

천장재	바닥재
벽 재	보온재
배관재	기타물질
폼칠재	내화피복재
지붕재	칸막이
비석면	

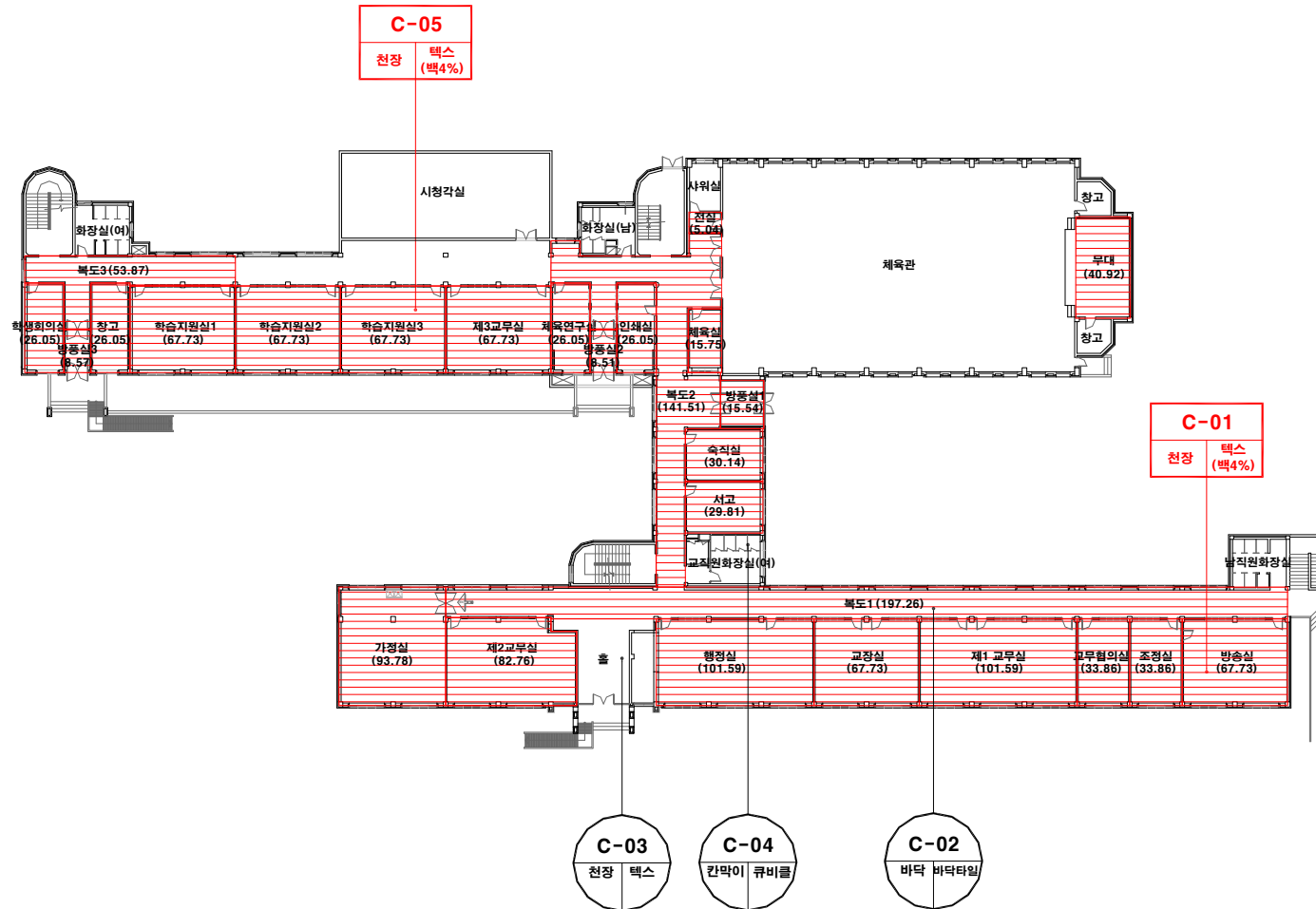
*건축자재 인식표

시료 번호
시료 위치 건축자재 (철유물)
석면 함유 시료

시료 번호
시료 위치 건축 자재
석면 비함유 시료

*건축물명 : 전주상업정보고등학교 (본관)
*건축물 소재지 : 전북 전주시 완산구 따박골 2길 21
*도면번호 : 14-07-23-01
*석면 조사 기관 : (주)알파석면연구소
*석면 분석 기관 : (주)알파석면연구소
*조사일자 : 2014.07.22, 07.23.

전주상업정보고등학교 1층



건축자재별 그림 범위



*건축자재 인식표

시료 번호

시료 위치 건축자재 (용유물)

석면 함유 시료

시료 번호

시료 위치 건축자재

석면 비함유 시료

*건축물명 : 전주상업정보고등학교 (본관)
*건축물 소재지 : 전북 전주시 완산구 따박골 2길 21
*도면번호 : 14-07-23-02

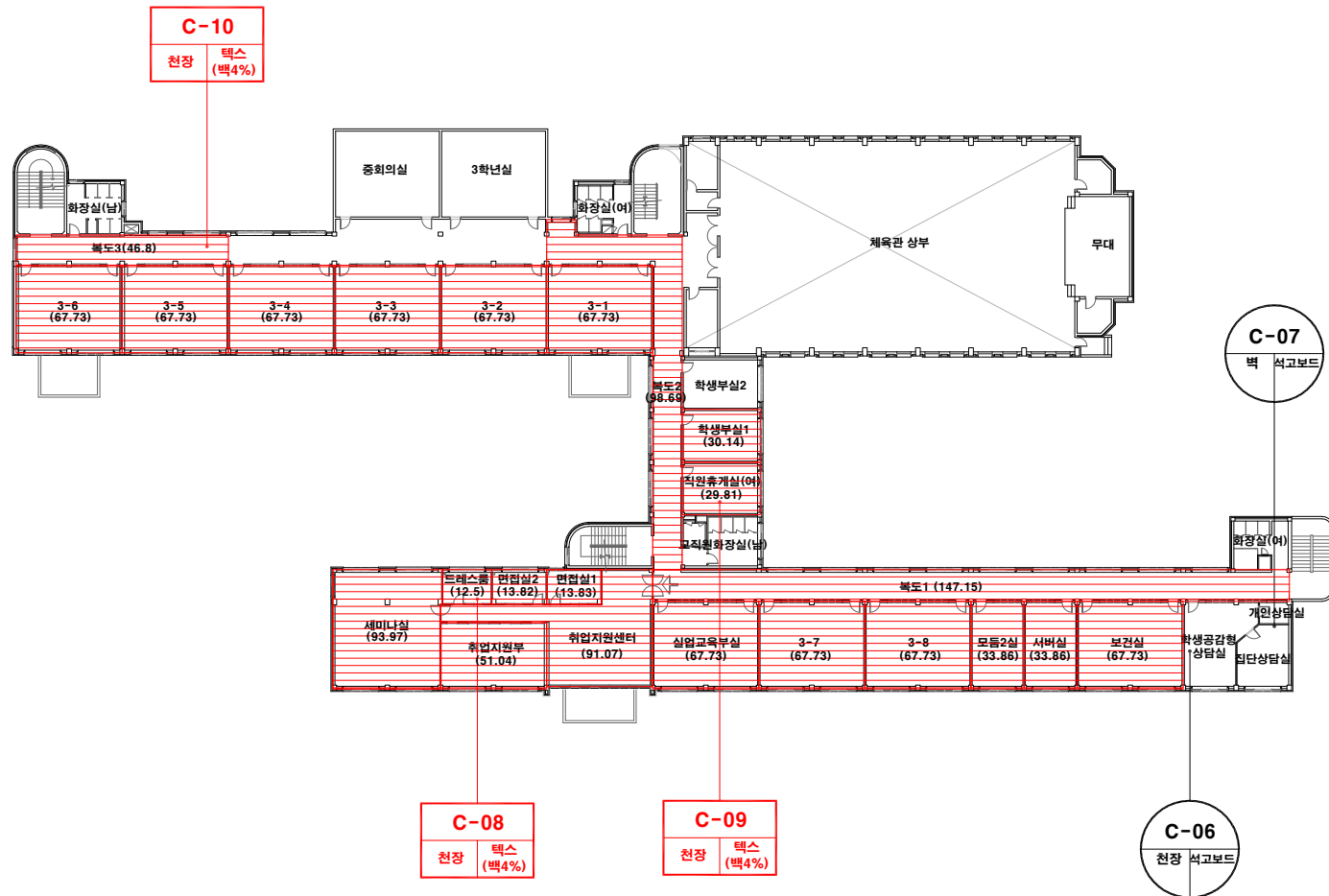
*석면조사기관 : (주)알파석면연구소

*석면분석기관 : (주)알파석면연구소

*조사일자 : 2014.07.22, 07.23.

시료 번호	시료 채취 위치	건축 자재	동일 물질 구역	면적(m ²), 부피(m ³), 길이(m)	석면 종류	석면 함유량(%)	위해성 평가 점수	위해성 등급	관리 방안
C-01	1층 방송실 천장	텍스	1층 방송실 천장	67.73 m ²	백석면	4%	7	낮음	<석면함유 건축자재의 잠재적인 손상 가능성이 낮은 상태> 1)비산성과 손상이 동시에 있는 경우 손상에 대한 보수 2)석면함유 건축자재 또는 설비에 대한 지속적인 유지관리 3) 석면함유 건축자재 또는 설비가 손상되었을 경우 즉시 보수 4)석면함유 건축자재를 인위적으로 손상시키지 않도록 함 5) 전기공사, 배선공사 등 건축물 유지보수 공사시 석면함유설비 또는 자재가 훼손되어 석면이 비산되지 않도록 작업수행
C-05	1층 학습지원실3 천장	텍스	1층 복도1,2,3, 학생회의실, 방송실1,2,3, 창고, 학습지원실1,2,3, 제3교무실, 체육연구실, 인쇄실, 사위실 전실, 체육실, 숙직실, 서고, 가정실, 제2교무실, 행정실, 교장실, 무대, 제1교무실, 교무협의실, 조정실 천장	1,437.21 m ²	백석면	4%	8	낮음	

전주상업정보고등학교 2층



건축자재별 그림 범위



*건축자재 인식표

시료 번호

시료 위치 건축자재 (용유물)

석면 함유 시료

시료 번호

시료 위치 건축자재

석면 비함유 시료

*건축물명 : 전주상업정보고등학교 (본관)
*건축물 소재지 : 전북 전주시 완산구 따박골 2길 21
*도면번호 : 14-07-23-03

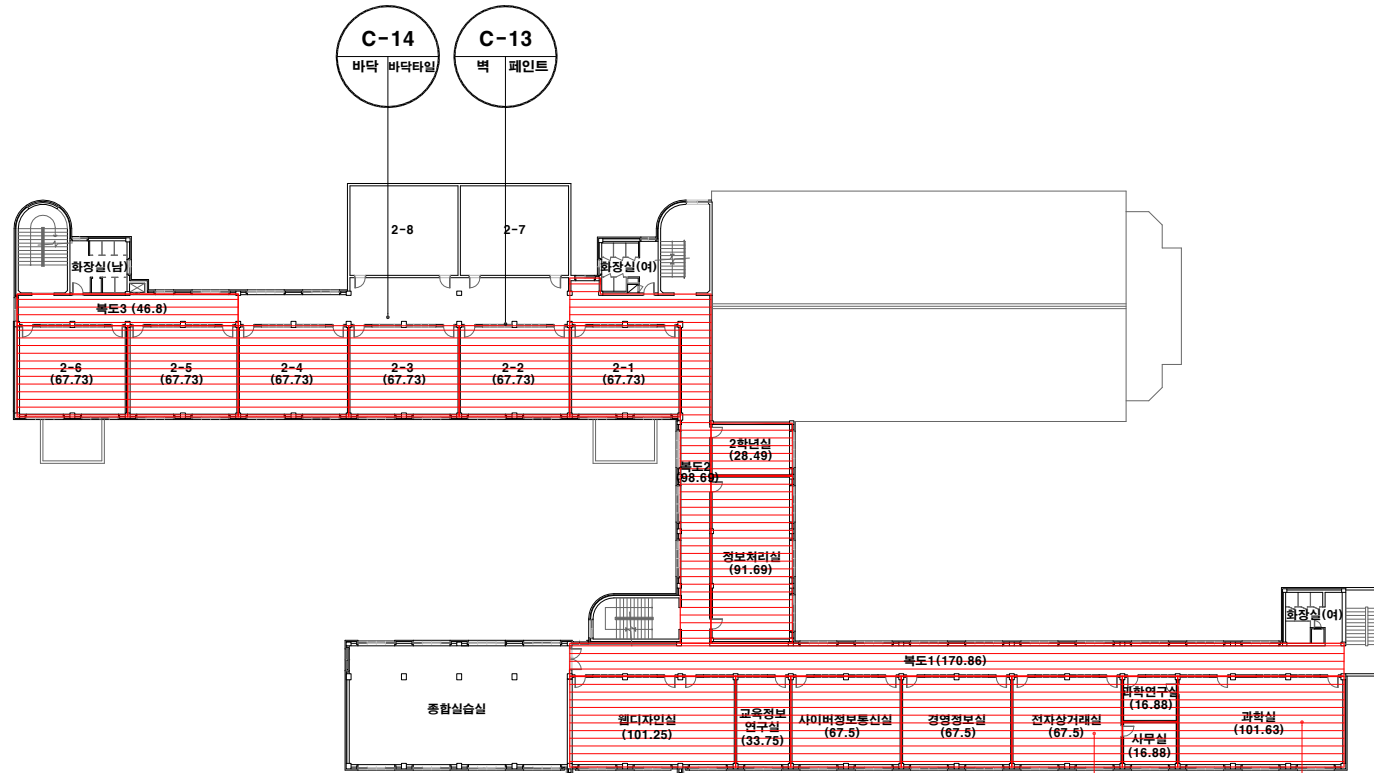
*석면 조사 기관 : (주)알파석면연구소

*석면 분석 기관 : (주)알파석면연구소

*조사일자 : 2014.07.22, 07.23.

시료 번호	시료 채취 위치	건축 자재	동일 물질 구역	면적(㎡), 부피(㎥), 길이(m)	석면 종류	석면 함유량(%)	위해성 평가 점수	위해성 등급	관리 방안
C-08	2층 드레스룸 천장	텍스	2층 복도1,2, 학생부실1, 세미나실, 드레스룸, 면접실1,2, 취업지원부, 취업지원센터, 실업교육부실, 3-7, 3-8, 모뎀2실, 서버실, 보건실 천장	890.85 ㎡	백석면	4%	8	낮음	<석면함유 건축자재의 잠재적인 손상 가능성이 낮은 상태> 1)비산성과 손상이 동시에 있는 경우 손상에 대한 보수 2)석면함유 건축자재 또는 설비에 대한 지속적인 유지관리 3) 석면함유 건축자재 또는 설비가 손상되었을 경우 즉시 보수 4)석면함유 건축자재를 인위적으로 손상시키지 않도록 함 5) 전기공사, 배선공사등 건축물 유지보수 공사시 석면함유설비 또는 자재가 훼손되어 석면이 비산되지 않도록 작업수행
C-09	2층 직원휴게실(여) 천장	텍스	2층 직원휴게실(여)	29.81 ㎡	백석면	4%	7	낮음	
C-10	2층 복도3 천장	텍스	2층 복도3, 3-1, 3-2, 3-3, 3-4, 3-5, 3-6 천장	453.18 ㎡	백석면	4%	8	낮음	

전주상업정보고등학교 3층



건축자재별 그림 범례



*건축자재 인식표

시료 번호
시료 위치 건축자재 (항유물)
석면 함유 시료

시료 번호
시료 위치 건축자재
석면 비함유 시료

*건축물명 : 전주상업정보고등학교 (본관)
*건축물소재지 : 전북 전주시 완산구 파락골 2길 21
*도면번호 : 14-07-23-04

*석면조사기관 : (주)알파석면연구소

*석면분석기관 : (주)알파석면연구소

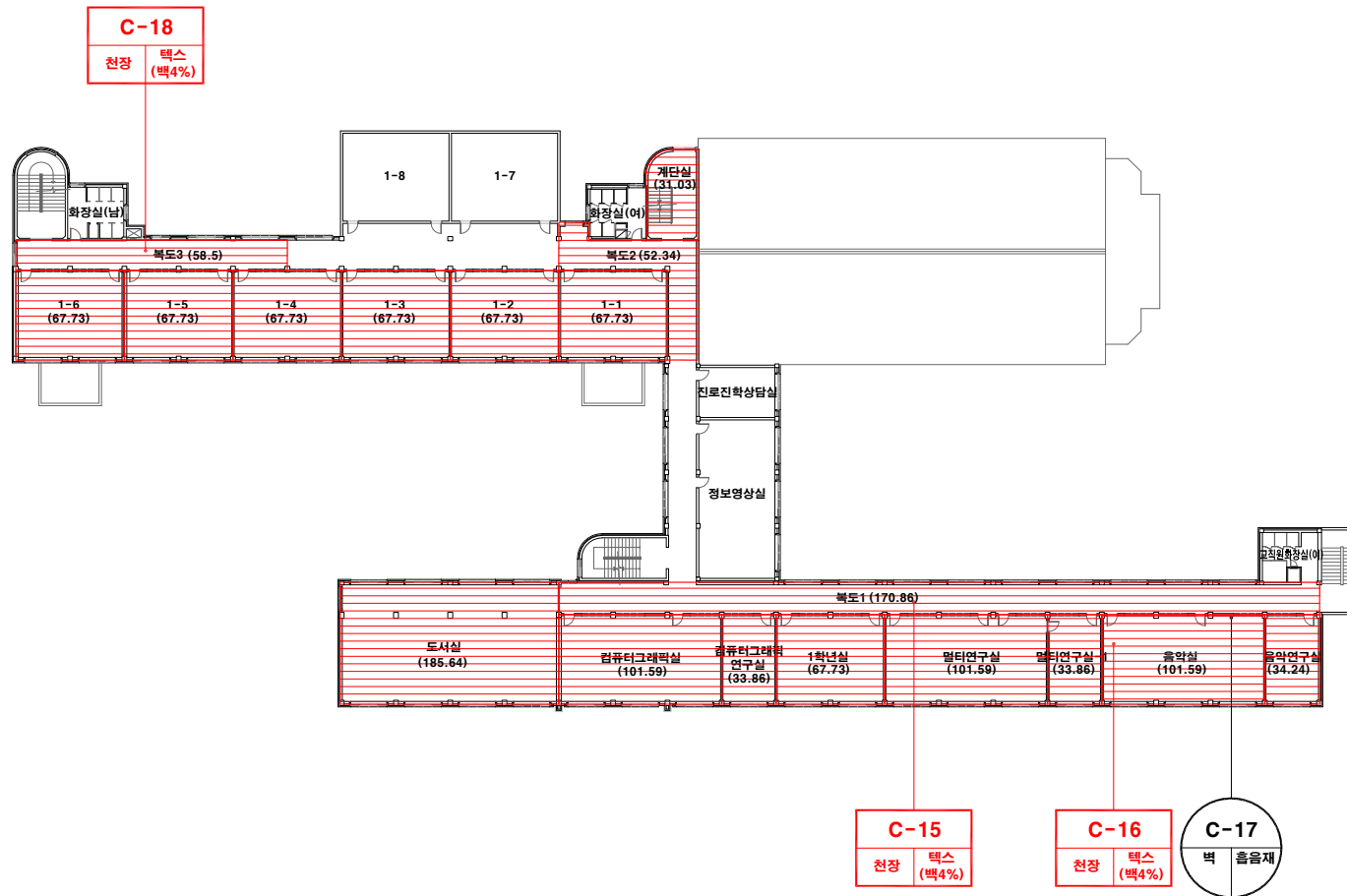
*조사일자 : 2014.07.22, 07.23.

C-12
천장 텍스 (백4%)

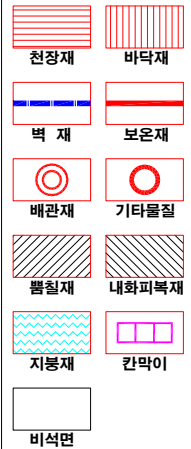
C-11
천장 텍스 (백4%)

시료 번호	시료 채취 위치	건축 자재	동일 물질 구역	면적(m ²), 부피(m ³), 길이(m)	석면 종류	석면 함유량(%)	위해성 평가 점수	위해성 등급	관리 방안
C-11	3층 과학실 천장	텍 스	3층 복도1,2,3, 2-1, 2-2, 2-3, 2-4, 2-5, 2-6, 2학년실, 정보처리실, 웹디자인실, 교육정보연구실, 사이버정보통신실, 경영정보실, 과학연구실, 사무실, 과학실 천장	1,248.3 m ²	백석면	4%	8	낮음	〈석면함유 건축자재의 잠재적인 손상 가능성이 낮은 상태〉 1)비산성과 손상이 동시에 있는 경우 손상에 대한 보수 2)석면함유 건축자재 또는 설비에 대한 지속적인 유지관리 3) 석면함유 건축자재 또는 설비가 손상되었을 경우 즉시 보수 4)석면함유 건축자재를 인위적으로 손상시키지 않도록 함 5) 전기공사, 배선공사 등 건축물 유지보수 공사시 석면함유설비 또는 자재가 훼손되어 석면이 비산되지 않도록 작업수행
C-12	3층 전자상거래실 천장	텍 스	3층 전자상거래실 천장	67.5 m ²	백석면	4%	7	낮음	

전주상업정보고등학교 4층



건축자재별 그림 범위



*건축자재 인식표

시료 번호

시료 위치 건축자재 (함유물)

석면 함유 시료



석면 비함유 시료

*건축물명 : 전주상업정보고등학교 (본관)

*건축물 소재지 : 전북 전주시 완산구
파악골 2길 21

*도면번호 : 14-07-23-05

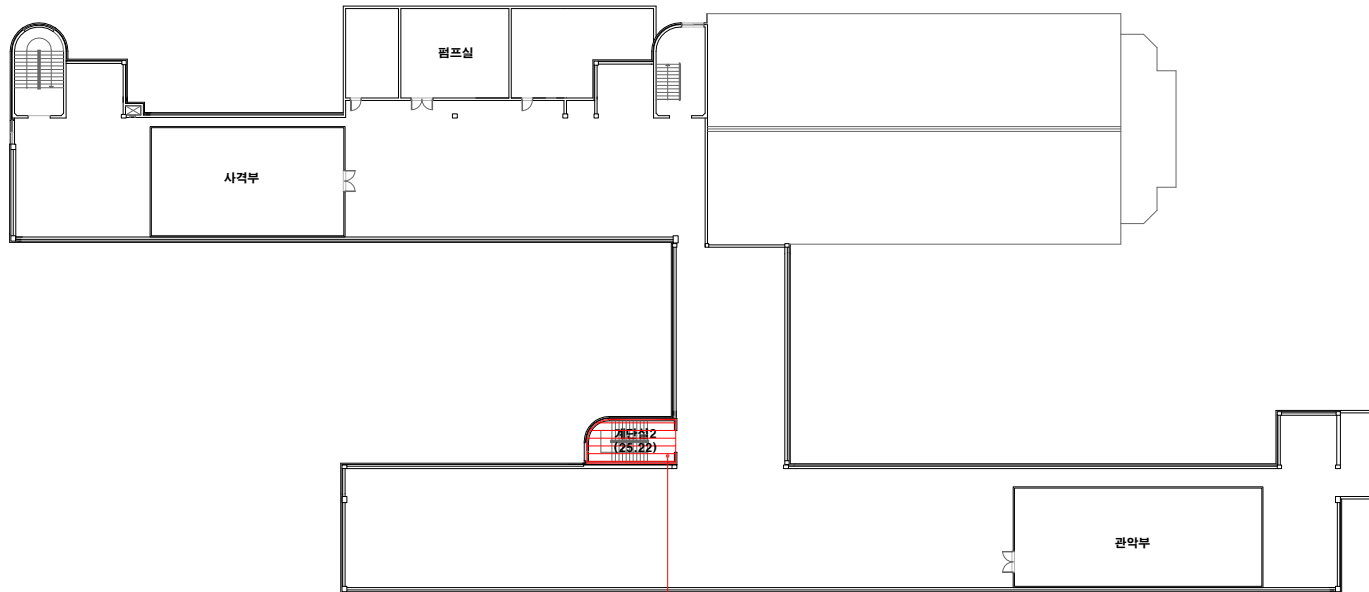
*석면 조사 기관 : (주)알파석면연구소

*석면 분석 기관 : (주)알파석면연구소

*조사일자 : 2014.07.22,
07.23.

시료 번호	시료 채취 위치	건축 자재	동일 물질 구역	면적(m ²), 부피(m ³), 길이(m)	석면 종류	석면 함유량(%)	위해성 평가 점수	위해성 등급	관리 방안
C-15	4층 복도1 천장	텍스	4층 복도1, 도서실, 컴퓨터그래픽실, 컴퓨터그래픽연구실, 1학년실, 멀티연구실, 멀티연구실-1, 음악연구실 천장	729.37 m ²	백석면	4%	8	낮음	<석면함유 건축자재의 잠재적인 손상 가능성이 낮은 상태> 1)비산성과 손상이 동시에 있는 경우 손상에 대한 보수 2)석면함유 건축자재 또는 설비에 대한 지속적인 유지관리 3) 석면함유 건축자재 또는 설비가 손상되었을 경우 즉시 보수 4)석면함유 건축자재를 인위적으로 손상시키지 않도록 함 5) 전기공사, 배선공사 등 건축물 유지보수 공사시 석면함유설비 또는 자재가 훼손되어 석면이 비산되지 않도록 작업수행
C-16	4층 음악실 천장	텍스	4층 음악실 천장	101.59 m ²	백석면	4%	7	낮음	
C-18	4층 복도3 천장	텍스	4층 복도2,3, 1-1, 1-2, 1-3, 1-4, 1-5, 1-6, 계단실 천장	548.25 m ²	백석면	4%	8	낮음	

전주상업정보고등학교 옥탑층



C-19
천장 텍스 (백4%)

건축자재별 그림 범례



*건축자재 인식표

시료 번호
시료 위치 건축자재 (용유율)
석면 함유 시료

시료 번호
시료 위치 건축자재
석면 비함유 시료

*건축물명 : 전주상업정보고등학교 (본관)
*건축물소재지 : 전북 전주시 완산구 따박골 2길 21
*도면번호 : 14-07-23-06

*석면조사기관 : (주)알파석면연구소

*석면분석기관 : (주)알파석면연구소

*조사일자 : 2014.07.22, 07.23.

시료 번호	시료 채취 위치	건축 자재	동일 물질 구역	면적(m ²), 부피(m ³), 길이(m)	석면 종류	석면 함유량(%)	위해성 평가 점수	위해성 등급	관리 방안
C-19	옥탑층 계단실2 천장	텍스	옥탑층 계단실2 천장	25.22 m ²	백석면	4%	7	낮음	<석면함유 건축자재의 잠재적인 손상 가능성이 낮은 상태> 1)비산성과 손상이 동시에 있는 경우 손상에 대한 보수 2)석면함유 건축자재 또는 설비에 대한 지속적인 유지관리 3) 석면함유 건축자재 또는 설비가 손상되었을 경우 즉시 보수 4)석면함유 건축자재를 인위적으로 손상시키지 않도록 함 5) 전기공사, 배선공사등 건축물 유지보수 공사시 석면함유설비 또는 자재가 훼손되어 석면이 비산되지 않도록 작업수행