

건축물 석면 지도

[전주상업정보고등학교(미술관)]

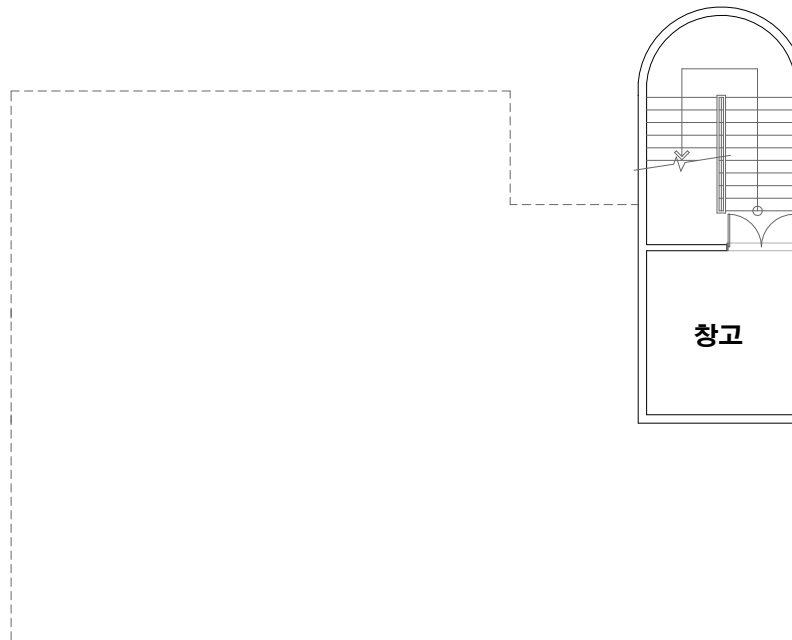
전북 전주시 완산구 따박골 2길 21



(주) 알 파 석 면 연 구 소
Alpha an institute

전주시 덕진구 들사평로 12(덕진동1가)
TEL: (063) 291-8836
FAX: (063) 291-8332

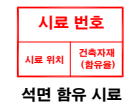
전주상업정보고등학교(미술관) 지하1층



건축자재별 그림 범례

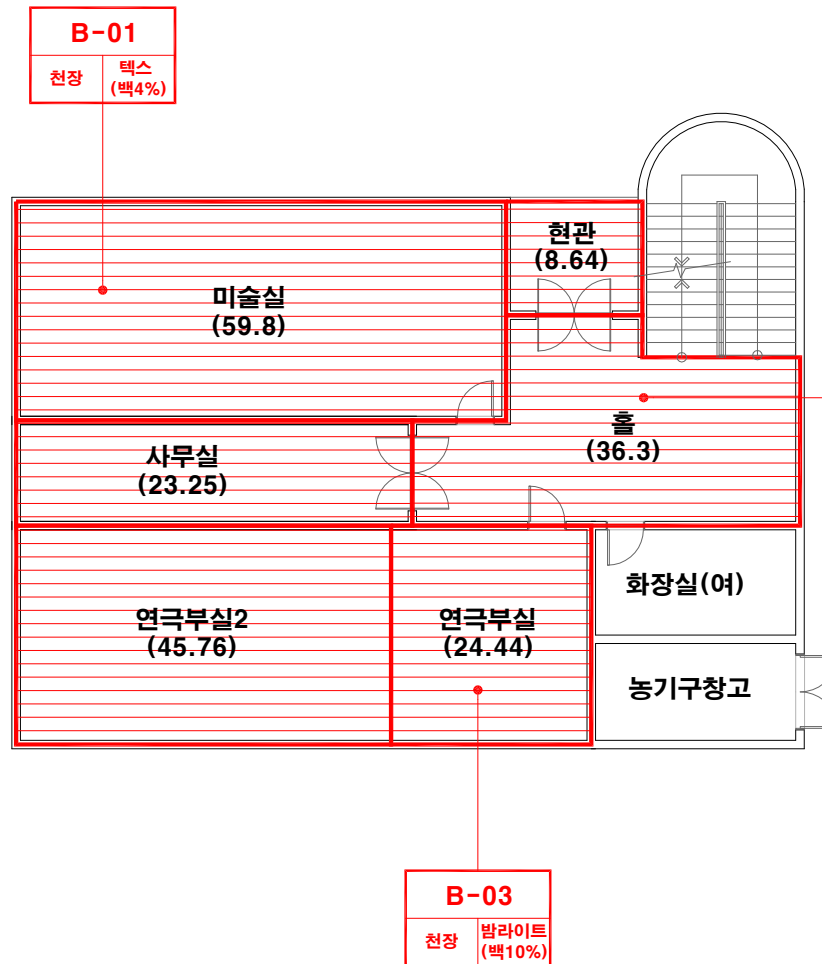


*건축자재 인식표



*건축물명 :
전주상업정보고등학교
(미술관)
*건축물소재지 :
전북 전주시 완산구
따박골 2길 21
*도면번호 :
14-07-22-01
*석면조사기관 :
(주)알파석면연구소
*석면분석기관 :
(주)알파석면연구소
*조사일자 :
2014.07.22.

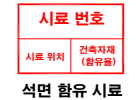
전주상업정보고등학교(미술관) 1층



건축자재별 그림 범례



*건축자재 인식표



*건축물명:
전주상업정보고등학교
(미술관)
*건축물소재지:
전북 전주시 완산구
따박골 2길 21
*도면번호:
14-07-22-02

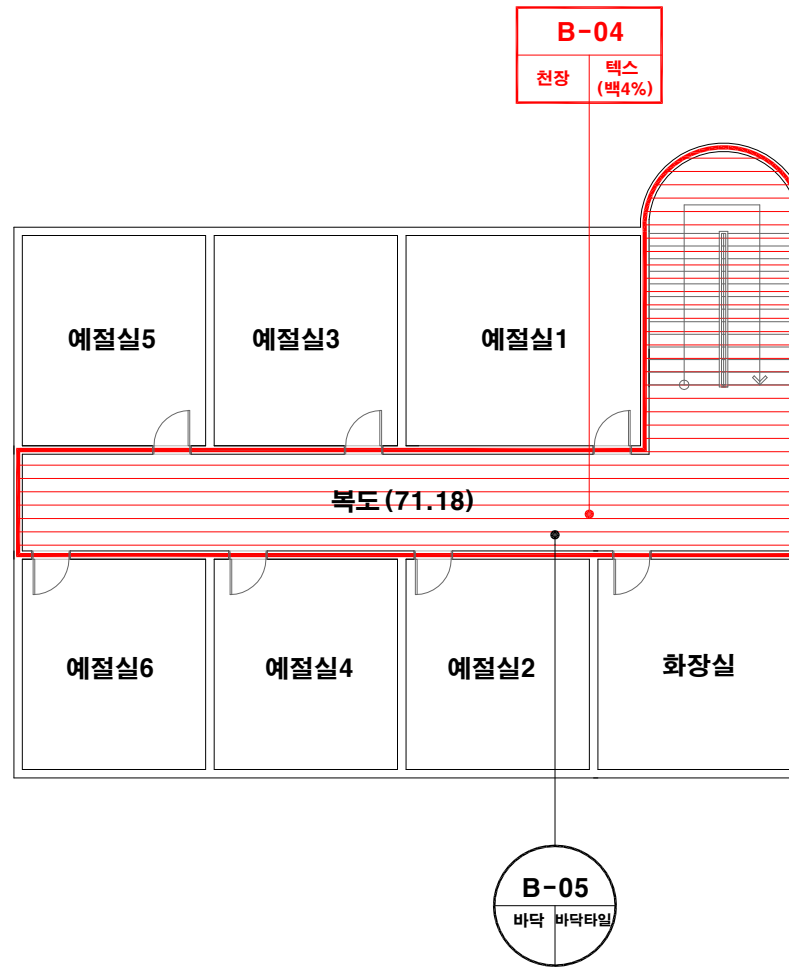
*석면조사기관:
(주)알파석면연구소

*석면분석기관:
(주)알파석면연구소

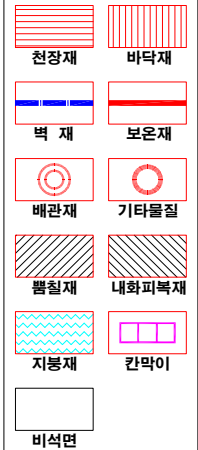
*조사일자:
2014.07.22.

시료 번호	시료 채취 위치	건축 자재	동일 물질 구역	면적(m ²), 부피(m ³), 길이(m)	석면 종류	석면 함유량(%)	위해성 평가 점수	위해성 등급	관리 방안
B-01	1층 미술실 천장	텍스	1층 미술실, 사무실, 연극부실2 천장	128.81 m ²	백석면	4%	6	낮음	<석면함유 건축자재의 잠재적인 손상 가능성이 낮은 상태> 1)비산성과 손상이 동시에 있는 경우 손상에 대한 보수 2)석면함유 건축자재 또는 설비에 대한 지속적인 유지관리 3) 석면함유 건축자재 또는 설비가 손상되었을 경우 즉시 보수 4)석면함유 건축자재를 인위적으로 손상시키지 않도록 함 5) 전기공사, 배선공사등 건축물 유지보수 공사시 석면함유설비 또는 자재가 훼손되어 석면이 비산되지 않도록 작업수행
B-02	1층 홀 천장	텍스	1층 홀, 현관 천장	44.94 m ²	백석면	4%	6	낮음	
B-03	1층 연극부실 천장	밤라이트	1층 연극부실 천장	24.44 m ²	백석면	10%	6	낮음	

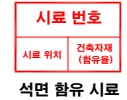
전주상업정보고등학교(미술관) 2층



건축자재별 그림 범례



*건축자재 인식표



*건축물명 : 전주상업정보고등학교 (미술관)
*건축물소재지 : 전북 전주시 완산구 따박골 2길 21
*도면번호 : 14-07-22-03

*석면조사기관 : (주)알파석면연구소

*석면분석기관 : (주)알파석면연구소

*조사일자 : 2014.07.22.

시료 번호	시료 채취 위치	건축 자재	동일 물질 구역	면적(m ²), 부피(m ³), 길이(m)	석면 종류	석면 함유량(%)	위해성 평가 점수	위해성 등급	관리 방안
B-04	2층 복도 천장	텍스	2층 복도 천장	71.18 m ²	백석면	4%	6	낮음	<석면함유 건축자재의 잠재적인 손상 가능성이 낮은 상태> 1)비산성과 손상이 동시에 있는 경우 손상에 대한 보수 2)석면함유 건축자재 또는 설비에 대한 지속적인 유지관리 3) 석면함유 건축자재 또는 설비가 손상되었을 경우 즉시 보수 4)석면함유 건축자재를 인위적으로 손상시키지 않도록 함 5) 전기공사, 배선공사등 건축물 유지보수 공사시 석면함유설비 또는 자재가 훼손되어 석면이 비산되지 않도록 작업수행