

1.원하는 도시 검색

2.범례까지 캡처

3.하단에 있는 크게 보기 클릭
(현재 화면엔 안보임)

The screenshot shows the '하천범람지도' (River Flooding Map) interface. A red dashed circle highlights the left sidebar, which contains search filters for administrative areas (행정구역) and water bodies (유역). The '행정구역' section is expanded, showing a list of cities (시) and districts (구) with checkboxes for selection. A yellow callout points to the '시' checkbox under '서울특별시'.

A second yellow callout points to the legend (범례) on the right side of the map, which shows color-coded depth ranges for flooding: 0.5m 이하 (light yellow), 0.5m ~ 1.0m (yellow), 1.0m ~ 2.0m (orange), 2.0m ~ 3.0m (red), and 3.0m 이상 (dark red).

A third yellow callout points to the '크게 보기' (View Large) button at the bottom of the interface, which is currently not visible in the screenshot.

The main map area displays a topographic map of South Korea with various cities and districts labeled. A search bar at the top center allows for web searches or URL entry. A small inset map shows the location of the selected area within the country.

The sidebar on the right contains the following sections:

- 홍수위험지도 상세 정보** (Flood Risk Map Detailed Information)
- 기본정보** (Basic Information)
- 하천정보** (River Information)
- 침수심별 침수면적** (Flooded Area by Flood Depth)
- 모의조건** (Simulation Conditions)
 - ☒ 빈도별 조회 (Search by Frequency)
 - ☒ 100년 빈도 (100-year frequency)
- 행정구역** (Administrative Area)
 - ☐ 시도 (Province)
 - ☐ 시군구 (City/Gun/Gu)
 - ☐ 읍면동 (Eup/Myeon/Dong)

행정구역 구역 하천

시도 전라북도

시군구 전주시덕진구

검색어 입력

조회 Q

시군구 읍면동 선택

전주시덕진구 전체 이동

전주시덕진구 강흥동 이동

전주시덕진구 고령동 이동

전주시덕진구 금상동 이동

전주시덕진구 금양동 이동

전주시덕진구 남정동 이동

전주시덕진구 덕진동1가 이동

전주시덕진구 덕진동2가 이동

전주시덕진구 도덕동 이동

전주시덕진구 도도동 이동

전주시덕진구 만성동 이동

전주시덕진구 반월동 이동

전주시덕진구 산정동 이동

침수심

0.5m 이하
0.5m ~ 1.0m
1.0m ~ 2.0m
2.0m ~ 5.0m
5.0m 이상

도로명 주소검색

조회

4.가장 면적이 넓은 침수심 파악하기

하천홍수위험지도 상세 정보

기본정보

- 행정구역명: 전라북도 전주시덕진구 덕진동1가
- 구역면적: 3.14km

하천정보

- 하천명: 조경천
- 하천연장: 0.72km

침수심별 침수면적

- 합계: 0.50km
- 0.5m 이하: 0.15km
- 0.5 ~ 1.0m: 0.13km
- 1.0 ~ 2.0m: 0.11km
- 2.0 ~ 5.0m: 0.09km
- 5.0m 이상: 0.01km

모의조건

- 조경천
- 제작년도: 2023년
- 범람조건: 일류범람, 폐제범람
- 해석모델: 2DFLUMEN

빈도별 조회

- ☒ 100년 빈도

행정구역

시도

산사태 정보시스템

산사태 위기 경보 발령

발령일시	경보단계	지역
1 2023-07-05 09:00	관심	전국



산사태위기경보수준

산사태 예측경보

행정구역	예측구분	일시
충청북도 단양군	주의보	2023-07-05 06:00:00
경상북도 영주시	주의보	2023-07-05 06:00:00
경상북도 봉화군	주의보	2023-07-05 06:00:00
경상북도 영주시	주의보	2023-07-05 05:00:00

산사태 국민행동요령

1. 점검하고 일상 생활 중에

집 근처 해수시설 등을 점검하고 위험요인 발견 시 시·군·구청 및 행정복지 센터에 신고하세요



2. 대비하고 산사태 발생 우려 시

산사태정보시스템(PC), "스마트산림재해" 앱(스마트폰) 또는 방송을 통해 산사태 예보 발령 정보를 확인하세요



3. 대피하고 산사태 발생 시

산사태 발생과 떨어지는 빗물, 가랑 안전관 놓인 곳으로 대피하세요



4. 신고하세요 산사태 발생 후

해물채나 부상자가 있을 경우 소방서(119)에 신고하세요



지도목록 클릭



산사태예보발령



산사태



메뉴정보



예보발령



자료방



참여공간



참여지역



대피소

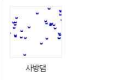


주제도 레이어 범례

위험지도



사방댐



주제도



원하는 도. 시(군). 동 클릭

발기조절개보기

발기조절

☐

범례개보기

산사태위험지도2022

- 1등급
- 2등급
- 3등급
- 4등급
- 5등급

주제도 레이어 범례

위험지도



사방댐



주제도



산사태

전북도 > 전주시완산구 > 평화동3가

기관

서부지방산림청 > 정읍국유림관리소

편입할지

전국지도

산사태

지도목록

주제도

레이어

범례

시스템 소개

예측정보

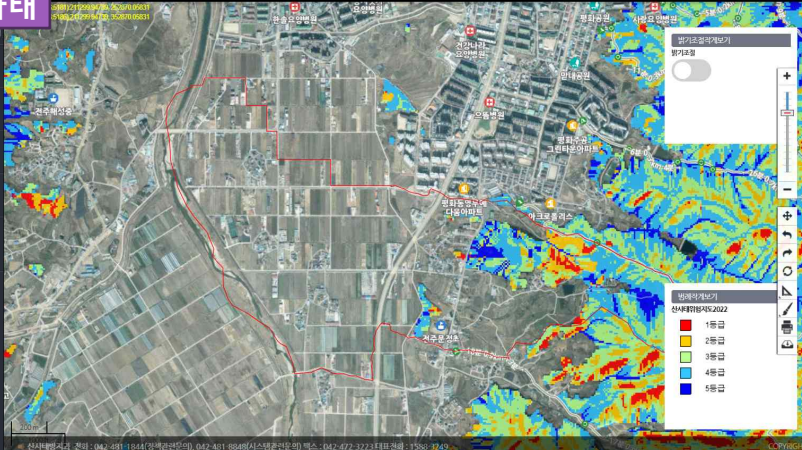
예보발령

자료방

강아공간

광역지역

대피소



범례조절개요기
 밝기조절
 ☐

범례조절개요기
 산사태위험지도 2022

1등급
 2등급
 3등급
 4등급
 5등급

위험지도

산사태위험지도 2022
 산사태지반 특성지도

사방댐

사방댐

주제도

지형도
 도엽

정보보기 클릭 후 원하는 지역 클릭



발기조절개보기
발기조절

☐

발기조절개보기
산사태위험지도2022

- 1등급
- 2등급
- 3등급
- 4등급
- 5등급

주제도 레이어 범례

위험지도

산사태위험지도 2022 산림지반 특성지도

사방댐

사방댐

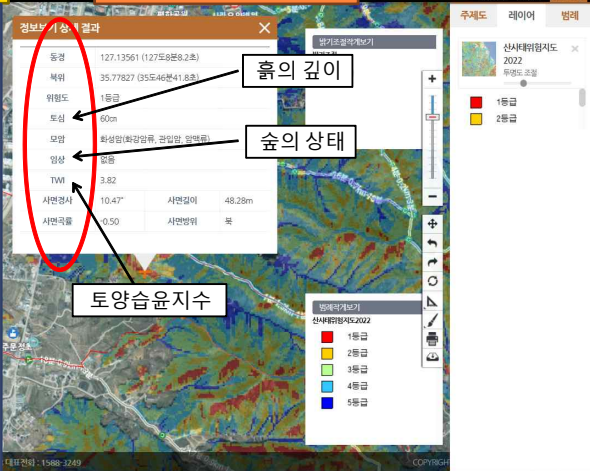
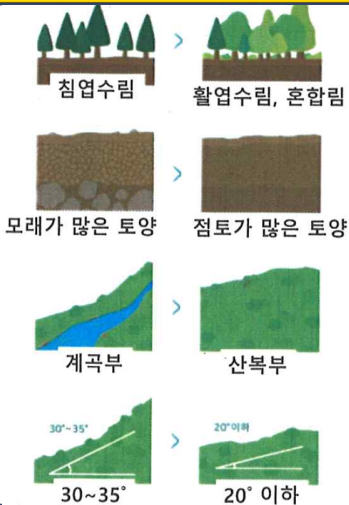
주제도

지적도 도엽

Q. 어떤 지역에서 산사태가 많이 일어날까요?

클릭한 지역의 정보 확인

산사태



폭염일수_그래프 - 그래프

기간조회	캘린더	그래프	분포도
------	-----	------------	-----

자료설명

폭염일수는 일 최고기온이 33°C 이상인 날의 수를 의미합니다.

전일의 폭염일 여부는 다음날 오전 6시 35분부터 확인이 가능합니다.

폭염일수를 우리나라 지도상에 분포도(원형)로 확인할 수 있습니다.

태그	기후통계, 폭염, 현상일수
----	----------------

검색조건

자료구분 '년', 구분 '지역', 기간 '2013-2022', 지역 '전북'

* 자료구분 <div> <div>년</div> <div>▼</div> </div>	* 구분 <div> <div>지역</div> <div>▼</div> </div>	* 기간 <div> <div>2013</div> <div>▼</div> </div> 년 ~ <div> <div>2023</div> <div>▼</div> </div> 년	* 지점/지역 <div> <div>전북</div> <div>선택</div> </div>
<div>> 검색</div>			

폭염

폭염일수 전북 년자료 기간: 2013 ~ 2023



폭염일수 - 분포도

기간조회

캘린더

그래프

분포도

자료설명

폭염일수는 일 최고기온이 33°C 이상인 날의 수를 의미합니다. 전일의 폭염일 여부는 다음날 오전 6시 35분부터 확인이 가능합니다.

검색조건

자료구분 '년', 기간 '2023~2022 중 선택'

자료구분

년

기간

2022

년

지점

선택

고창,고창군,군산,남원,부

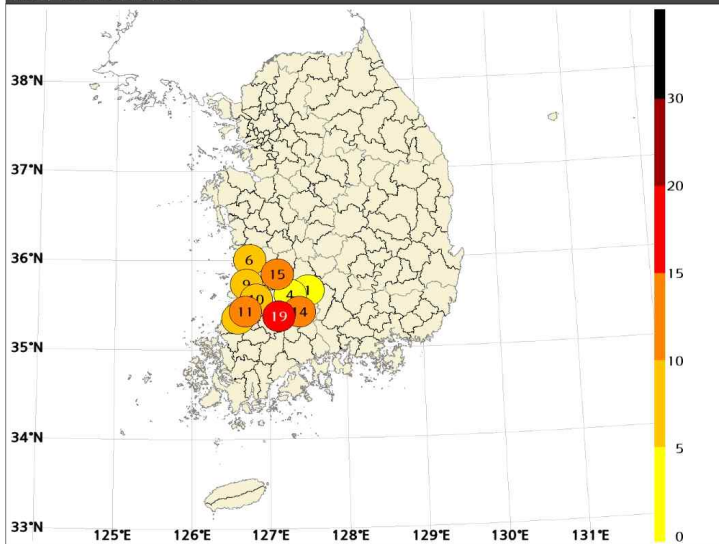
지역 '전북'

등,정읍

> 검색

품목

폭염일수 분포도 년 자료 기간 : 2022



한파일수 - 기간조회

기간조회

분포도

■ 자료설명

한파일수는 아침 최저기온(03:01~09:00)이 영하 12도 이하인 날의 수를 의미합니다. 한파일수는 10월에서 익년 4월까지만 제공합니다.

* '지역/지점'의 '지역'은 전국 및 광역 단위의 평균 제공(1973년~)

- 전국 및 광역별 평균 산출에 사용되는 지점은 62개 지점이며 제주도 4개 지점은 제주지역 산출에만 사용됩니다.

■ 검색조건

자료구분 '년', 구분 '지역', 기간 '2013-2022년'

■ 자료구분

년



■ 구분

지역



■ 기간

2013

년

~

2023

년

■ 지역/지점

선택

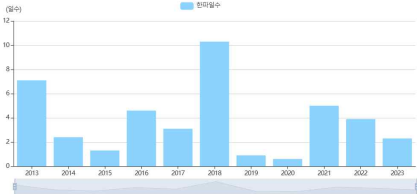
전북

> 검색

지역 - 전북 선택

한파

한파일수 전북 년자료 (기간: 2013 ~ 2023년)



■ 전북 평균 한파일수

[illegible]

한파

한파일수 - 분포도

기간조회

분포도

■ 자료설명

한파일수는 아침 최저기온(03:01~09:00)이 영하 12도 이하인 날의 수를 의미합니다. 한파일수는 10월에서 익년 4월까지만 제공합니다.

* '지역/지점'의 '지역'은 전국 및 광역 단위의 평균 제공(1973년~)

- 전국 및 광역별 평균 산출에 사용되는 지점

■ 검색조건

자료구분 '년', 기간 '2023~2022년' 중 선택

■ 자료구분 년 ▾

■ 기간 2022 ▾ 년

■ 지점 선택

고창,고창군,군산,...

지역 - 전북 선택

> 검색

한파

