



# 빈대확산 방지 및 예방 안내

전주북초등학교  
제 2023-165호  
2023.11.6.

• 주소 : 전주시 덕진구 소리로 180

• 교무실 241-5949

• FX 241-5950

학부모님 안녕하십니까

최근 해외 빈대 출현에 이어, 국내의 일부 공동시설에 빈대가 출현, 타지역 숙박시설 및 대중교통에서도 발견 신고가 늘어나고 있으니 여행 및 숙박 시 빈대 예방 및 방제정보를 참고하시어 빈대 확산 예방에 협조 부탁드립니다.

## 빈대의 특성

흡혈 욕구가 강하고, 주로 야간에 흡혈하는 습성으로 수면을 방해합니다.

성충의 수명은 온도에 영향을 받습니다.

주간에는 가구나 침실 벽의 틈 혹은 벽지 틈에 끼어들어 숨어있다가

야간에 흡혈 활동을 하며 저녁 보다는 이른 새벽에 더 활발히 활동합니다.



## 빈대 발견 방법

### 1. 물린자국

모기 물린것과 비슷

주로 옷에 가려지지 않은 팔, 손, 목, 다리 등 노출부위를 물며 혈관을 잘 찾지 못해서 2~3곳을 연달아 물어 일렬이나 원형으로 자국이 생깁니다.



<빈대에 물린 자국>  
(출처: Dini M. Miller, Ph.D., Department of Entomology, Virginia Tech)



<빈대에 물린 자국>  
(DOI: <http://dx.doi.org/10.1590/abd1806-4841.20155214>)

## 빈대 발견 방법

### 2. 직접확인

- 빈대를 눈으로 직접 확인
- 성충은 적갈색에 납작하며 4~7mm 정도

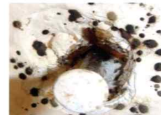


<매트리스에서 발견된 빈대>  
(<https://hewesky.com/story/bed-bugs-eurostar-on-a-lert-as-paris-grapples-with-infestation-12977030>)

## 빈대 발견 방법

### 3. 흔적

침대의 매트리스 패드를 들어 올리고 침대 모서리나 커버의 주름진 곳을 확인하여 적갈색의 빈대 배설물이나 빈대가 눌러져 죽으면서 묻힌 혈흔 또는 알껍질(난각)이나 탈피 허물 등을 찾을 수 있음



<빈대의 부산물 및 배설물에 의한 흔적>  
(출처: Dini M. Miller, Ph.D., Department of Entomology, Virginia Tech)

## 빈대 발견 방법

### 4. 냄새

- 노린내 또는 곰팡이 냄새 같기도한 냄새를 풍김

### 5. 야간 발견 방법

- 빈대는 불을 싫어하므로 불을 켜면 숨어버림
- 캄캄한 방에 조용히 들어가 갑자기 손전등을 비추면 어두운 곳으로 숨기 위해 움직이는 빈대를 찾을 수 있음
- 특히 침대 모서리나 매트리스 사이 집중 확인



## 어떻게 예방할 수 있나요?

- 빈대가 보이지 않는 경우에도 방 바닥 또는 침대에 짐 보관 지양



- 여행 중 빈대에 경험이 있으면, 여행용품에 대한 철저한 소독 필요 (밀봉하여 장시간 보관하거나, 직물류는 건조기에 처리 등)

★ \*내용 출처: 질병관리청 빈대정보집 2023. 10. 25.  
[질병관리청-알림·자료-홍보자료-교육자료-위생해충 분류군 정보집(빈대)]



2023. 11. 3.

전주북초등학교장