

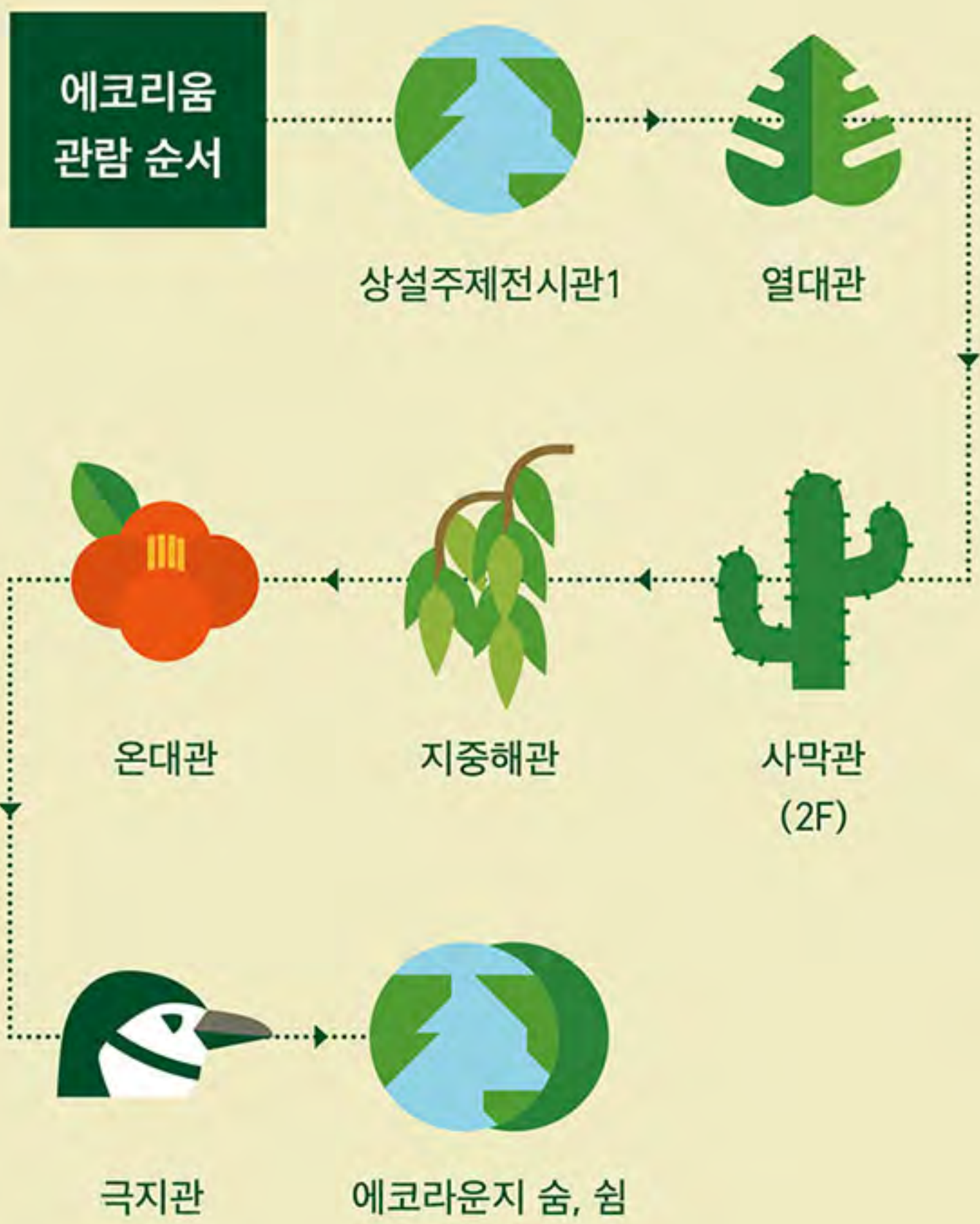
방문자센터 / 미디어룸

방문자센터는 생태미디어체험관, 전망대, 서천군관광홍보관 등을 갖춘 다목적 공간입니다. 생태미디어체험관 '미디어움'은 생태와 관련된 주제들을 증강현실(AR), 동작인식과 같은 디지털 기술을 활용하여 관람객들이 쉽고 재미있게 체험할 수 있도록 조성되었습니다.



에코리움

세계 5대 기후를 재현한 열대관, 사막관, 지중해관, 온대관, 극지관은 각 기후대 대표 동식물 1,600여 종(식물 1,400여 종, 동물 200여 종)이 함께 전시되어 살아있는 생태계를 생생하게 체험할 수 있습니다. 또한 생태계의 기본 개념을 배울 수 있는 상설주제전시관1, 어린이 놀이시설과 휴식의 공간 에코라운지수,침, 다양한 주제의 전시가 열리는 기획전시관, 눈높이별 생태교육이 이루어지는 에코랩, 어린이 생태글방, 4D 영상관 등이 있습니다.



관람 & 이용안내

관람시간

| | |
|---------------|------------|
| 춘추·하절기(3~10월) | 동절기(11~2월) |
| 9:30~18:00 | 9:30~17:00 |

○ 입장 | 폐장시간 1시간 전까지

○ 휴관 | 매주 월요일(월요일이 공휴일인 경우 첫번째 평일 휴관)

관람요금

| | | |
|--------------|---------------|-------------|
| 대인(만 19~64세) | 청소년(만 13~18세) | 소인(만 5~12세) |
| 5,000원 | 3,000원 | 2,000원 |

○ 무료입장 | 만 4세 이하, 만 65세 이상, 장애인, 국가유공자, 기초수급대상자

○ 할인카드 | 그린카드, 다자녀카드

○ 연간회원 | 어른: 20,000원, 청소년: 12,000원, 어린이: 8,000원

· 할인 혜택 및 가입 문의: 041-950-5902(에코리움 안내데스크)

| | |
|---------|--|
| 관람 유의사항 | 안전하고 즐거운 관람을 위하여 이것만은 꼭 지켜주세요. 다음 품목은 반입할 수 없어요. ○ 반려동물(안내견 제외), 텐트, 그늘막, 주류, 공, 소형 탑승기구(자전거, 인라인, 킥보드, 전동자전거 등) 다음 행동은 삼가주세요. ○ 흡연, 음주, 취사, 확성기 사용 등 ○ 플래시를 켜고 카메라 촬영을 하거나 동물에게 먹이를 주는 행위 ○ 식물 식재지에 들어가 훼손하거나 채집하는 행위 |
|---------|--|

| | |
|---------|--|
| 기타 안내사항 | ○ 도시락 이용 장소 하다람쥬터, 에코리움 옥상정원 ○ 분실물 신고 041-950-5902 (에코리움 안내데스크) ○ 유모차 대여 에코리움 안내데스크 ○ 휠체어 대여 장·서문 매표소, 에코리움 안내데스크 ○ 위급상황 발생 시 041-950-5911 |
|---------|--|

| | |
|--------------|---|
| 생태해설 프로그램 안내 | 생태해설사의 생생한 해설로 생태원을 더 풍부하게 즐길 수 있는 프로그램 ○ 해설장소 에코리움 ○ 신청방법 홈페이지 사진 예약 또는 당일 선착순 예약(1회 20명) ○ 생태해설 Q&A 041-950-6111 |
| 교육생활관 이용안내 | 생태교육 참여 방문객을 위한 숙소 구분 4인실(15평형) 6인실(21평형) 요금 60,000원 100,000원 ○ 국립생태원 홈페이지(www.nie.re.kr) 예약시스템에 접속하여 생태해설 예약 후 교육생활관 예약 및 결제 ○ 문의전화 041-950-5960~1 (교육생활관 관리실) |

| | |
|-------|---|
| 국립생태원 | 충청남도 서천군 마서면 금강로 1210 대표전화 041-950-5300 홈페이지 www.nie.re.kr |
|-------|---|



| | |
|-----|---|
| 열대관 | ○ 지구촌 생물다양성의 보고, 열대우림 재현 ○ 700여 종의 열대 식물, 민물과 바닷물에 서식하는 130여 종의 수중생물, 13종의 양서·파충류 전시 |
|-----|---|



| | |
|-----|--|
| 사막관 | ○ 건조하고 척박한 사막 환경 재현 ○ 300여 종의 선인장·다육식물, 6종의 파충류, 2종의 포유류 전시 |
|-----|--|



자연과 만나고 자연을 배우다

국립생태원

National Institute of Ecology



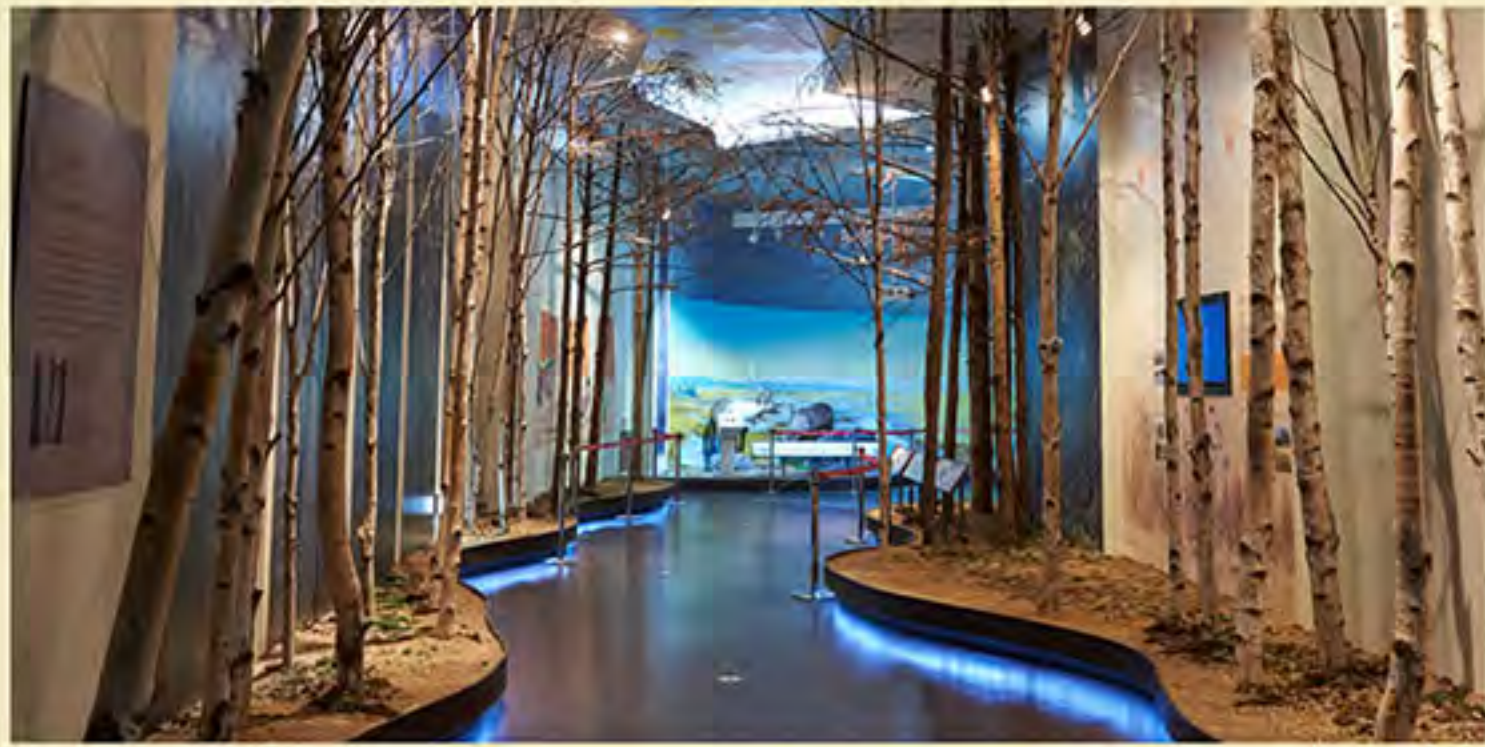
| | |
|------|---|
| 지중해관 | ○ 여름은 건조하고, 겨울은 온난 다습한 특성을 가진 지중해성 기후대 재현 ○ 300여 종의 지중해 식물과 7종의 양서류 전시 |
|------|---|



| | |
|-----|---|
| 온대관 | ○ 사계절이 뚜렷하고, 여름은 고온다습한 난·온대성 기후대 재현 ○ 120여 종의 우리나라 식물, 40여 종의 어류, 7종의 양서·파충류, 수달과 맹금류 전시 |
|-----|---|



| | |
|-----|---|
| 극지관 | ○ 한반도에서 가장 추운 개마고원을 시작으로 타이가, 툰드라, 극지, 세종기지 재현 ○ 남극에 서식하는 턱끈펭귄, 젠투펭귄 전시를 비롯한 극지 생태계 재현 |
|-----|---|



국립생태원은

자연환경의 연구와 보전, 전시·교육을 통해 생태가치 확산을 주도하는 생태전문기관입니다.

| | |
|----------|--|
| 생태연구 | ○ 생태조사 연구·평가 ○ 자연환경 분야 정책지원 ○ 생태계서비스 연구·외래생물안전관리 |
| 생태전시 | ○ 동식물 생태전시 ○ 생태전시 콘텐츠 개발·운영 |
| 생태교육 | ○ 생태교육 프로그램 개발·운영 ○ 생태지식 콘텐츠 개발·보급 |
| 국내외 교류협력 | ○ 생태연구기관 간 교류협력 ○ 생태계관광자원 발굴 ○ 생태계 정보망 구축 ○ 지역상생 협력 |
| 멸종위기종 복원 | ○ 멸종위기 야생생물 보호시설 설치·운영 ○ 멸종위기 야생생물 보전·증식 및 복원 |

상설주제 전시관 1



에코라운지 수, 침



어린이 생태글방



4D 영상관



기획전시관

○ 국립생태원의 특징을 살린 다양한 주제의 전시로 새로운 경험과 지식을 제공하는 공간

에코랩 & 에듀테인먼트

○ 생태교육이 이루어지는 강의실과 단체 강연, 오리엔테이션 등을 진행할 수 있는 오픈 강의 공간

국립생태원 안내도

우리나라의 숲과 습지를 지나 전 세계의 기후대별 다양한 생태계까지, 살아있는 5,300여 종의 동식물을 통해 생태계의 아름다움을 체험할 수 있습니다.



에코리움



에코케어센터

에코리움 구역

에코리움 세계 5대 기후대를 재현한 전시 온실이 있는 국립생태원의 랜드마크

에코케어센터 주요 전염성 질병으로부터 멸종위기동물을 보호하는 동물 질병예방 격리시설



CITES동물 보호시설



방문자센터 / 미디어룸

금구리 구역

영화실뚝 국립생태원에서 가장 큰 못으로 생태원 전체에 물을 공급하는 수원이자 다양한 생물들의 서식처

습지생태원 한반도습지, 수생식물원, 양서류습지 등 우리나라의 습지생태계를 관찰할 수 있는 공간

농업생태정원 우리의 삶과 연관된 주요 먹거리 식물을 관찰하며 농업생태계의 가치와 소중함에 대해 배울 수 있는 공간

습지체험장 습지에 서식하는 동식물을 관찰하고 배울 수 있는 체험학습 공간

금구리못 우리나라의 연못생태계를 재현한 공간

방문자센터 / 미디어룸 생태미디어체험관, 전망대, 서천군관광홍보관 등을 갖춘 다목적 공간

CITES동물 보호시설 밀수·밀거래되는 국제적멸종위기동물(CITES동물)을 보호하기 위한 시설



사슴생태원의 산양

고대륙 구역

사슴생태원 한반도에 서식하는 노루, 고라니, 산양들을 만날 수 있는 공간

동북아산림 동물보호시설 동북아 산림동물 복원·보전 시설



하다람놀이터

하다람 구역

암석생태원 척박한 환경의 아고산 지대, 화산 쇄설물이 퇴적된 제주도 한라산 등 한반도 특이 서식 환경을 재현한 공간

한반도숲 난대상록활엽수림부터 아한대상록침엽수림까지 우리나라 기후대별 대표적인 13개 군락을 재현한 공간

하다람광장 놀이터와 쉼터, 편의점 등 가족과 어린이를 위한 공간

- 하다람놀이터(어린이 만 6~12세 이용) | 숲 놀이터, 꼬마친구 놀이터로 구성된 어린이 놀이 공간
- 하다람쉼터 | 테이블, 의자, 음수대가 구비되어 도시락을 먹을 수 있는 실내 공간



천발검둥오리

나저어 구역

나저어못 국립생태원 관람객을 맞이하는 첫 번째 못으로 물에 사는 생물들의 쉼터

연구교육 구역

국립생태원 본관 생태계 조사·복원·기후변화 연구와 국립생태원의 행정이 이루어지는 공간

복원생태관 생태계 종부터 무생물 환경을 포함한 서식지 복원 등을 연구하는 공간

생태교육관 체험형 생태교육이 실시되는 전문생태교육 공간

교육생활관 생태교육에 참여한 방문객을 위한 숙소

산들바람길 투어

산들길 | 에코리움 → DMZ전시원 → 동북아산림동물보호시설 → 방문자센터/미디어룸 → 한반도숲 → 에코리움

바람길 | 에코리움 → 농업생태정원 → 암석생태원 → 사구식물원 → 소로우길 → 수생식물원 → 에코리움



- 화장실
- 식당
- 카페
- 의무실
- 유아휴게실
- 도시락 먹는 곳
- 전기가 정류장
- 기념품점
- 편의점
- 음수대
- 주차장
- 전기가 충전소
- 산들길
- 바람길

