

# 서천 시티투어 이용 방법

## 운영방식

사전 예약제: 7명 이상 예약 시 운행  
(단, 서천-익산 코스는 20명 이상 예약 시 운행)

## 예약

예약처	전화	온라인
서천종합관광안내소	041-952-9525	
코레일 서해금빛열차		<a href="http://www.letskorail.com">http://www.letskorail.com</a>
해밀여행사	1577-7788	<a href="http://www.ktx7788.co.kr">http://www.ktx7788.co.kr</a>
지구투어	1566-3035	<a href="http://www.jigutour.co.kr">http://www.jigutour.co.kr</a>
대원여행사	062-526-7000	<a href="http://www.daewontour.com">http://www.daewontour.com</a>
용산역 여행센터	02-3780-5555	<a href="http://www.letskorail.com">http://www.letskorail.com</a>
대천역 여행센터	041-935-7788	<a href="http://www.letskorail.com">http://www.letskorail.com</a>

## 이용요금

13세 이상	65세 이상	장애인 및 어린이(6~12세)	5세 이하
4,000원	3,000원 (신분증 소지)	1,000원 (장애인 복지카드)	무료 (보호자 동반 시)

- 납부계좌 : 농협 301-0178-4324-61(서천군청)
- 미포함 : 식비, 열차요금, 여행자 보험 등
- 입장료 : 관내 관광지 입장료 무료  
(단, 유료 관광지는 아래와 같으며, 시티투어 이용 시 입장료 할인)

국립생태원 · 국립해양생물자원관	성경전래지 기념관
30% 할인 (서천-군산, 서천-익산 연계코스 50%할인)	30% 할인

## 기타사항

- 이용자는 반드시 개별적으로 여행자 보험 가입  
※보험 미가입으로 인한 피해의 책임은 이용자 본인에게 있음
- 문화관광해설사가 동행하여 관광지 해설, 서천 홍보물 제공
- 서천군 문화관광 홈페이지 <http://tour.seocheon.go.kr>

서천 시티투어 일정은 날씨 및 기타 사정에 의해 변경될 수 있음

# 서천 여행 필수 관광지

- 마량리 동백나무숲과 해돋이
- 신성리 갈대밭
- 한산모시마을
- 문헌서원
- 춘장대해수욕장
- 국립생태원과 해양생물자원관
- 장항송림산림욕장과 스카이워크
- 치유의 숲
- 금강하구 철새도래지



+

×

×



○

×

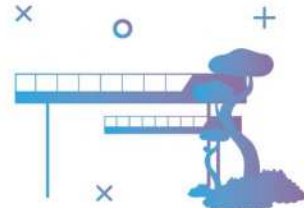
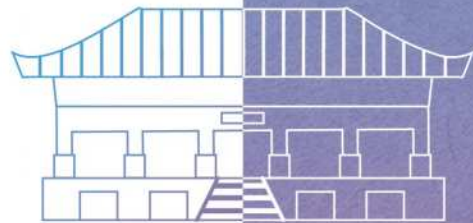
4

+

+

○

×



서천군

# 서천 시티투어 Seocheon city tour

×

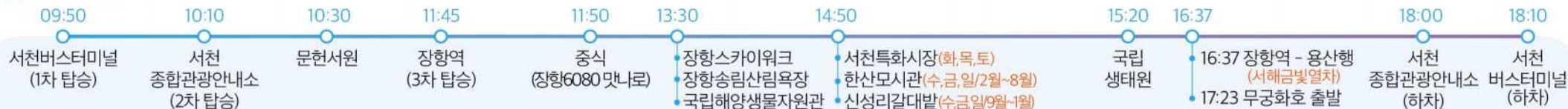
○



# Seocheon city tour 서천시티투어

※ 서천시티투어 일정은 날씨 및 기타 사정에 의해 변경될 수 있음.

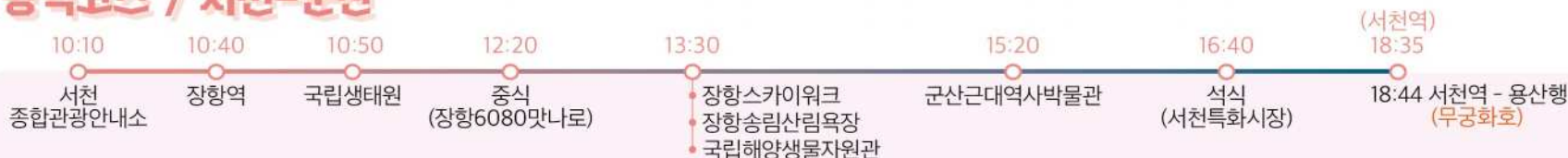
## 문화코스



## 힐링코스



## 광역코스 / 서천-군산



## 광역코스 / 서천-익산



## 기독교 성지순례

