

# 서천

잡는 순간 시작되는 여행

Tourist Map of Seocheon-gun

## 서천관광안내지도

### 홍원항&마랑항 자세히 보기



### 떠나요! 테마여행

- 문화역사코스** 이하복고택 → 문헌서원 → 한산모시관 → 이상재 선생 생가지
- 휴양코스** 장항송림산림욕장·스카이워크 → 서천치유의숲 → 서천식물예술원 → 신성리갈대밭
- 체험코스** 선도리·월하성 갯벌체험 → 치유의숲 → 서천수산물특회시장 → 조류생태전시관
- 바닷가여행** 당정리 해안도로 드라이브 → 홍원항·마랑항 → 마랑리동백나무 숲 → 성경전래지기념관
- 아이와함께 나들이** 국립생태원 해양생물자원관 → 장항송림산림욕장 스카이워크 → 6080 맛나로 → 장항 도시탐험역 → 문화예술 창작공간

### 장항읍 자세히 보기



### 범례

- ★ 서천9경
- 📍 축제장소
- 🏠 체험마을
- 🏠 체험농장
- 🌳 문화재
- 🏠 유적지
- 🎬 영화관
- 🏠 전통시장
- 📍 자연계 도보여행길
- 🏠 산
- 🏠 기차역
- 🏠 버스터미널
- 🏠 학교
- 🏠 산림단지
- 🏠 놀이장
- 🏠 저수지
- 📍 IC 네트웍
- 📍 특장지
- 📍 IC 네트웍
- 📍 IC 네트웍



서천의 아름다움을 한눈에

## 서천의 9경



1경



### 오백년 수령의 동백나무와 풍광을 간직한 마량리 동백나무숲과 해변이

천연기념물 제169호로 1965년 4월에 지정·관리되고 있으며, 사철 푸르름을 자랑하는 곳이다. 동백꽃이 피는 시기는 이른 봄으로 3월 하순에 꽃을 피운다. 언덕의 동쪽자락에서는 오백년 수령 동백나무 80여 그루가 군락을 이루며 자라고 있다. 또한, 숲의 언덕마루에 세워져 있는 중층 누각 동백장은 일몰 명소로 유명하다. 동백장에 오르면 서해바다의 아름다운 풍광을 감상할 수 있다.

- ① 충남 서천군 서면 서천로 23번길 103(충남 서천군 서면 마량리 313-4)
- ② 동백나무숲 대표소 : 041)952-7999
- ③ 입장료 : 성인1,000원 / 청소년 700원 / 초등학생 500원



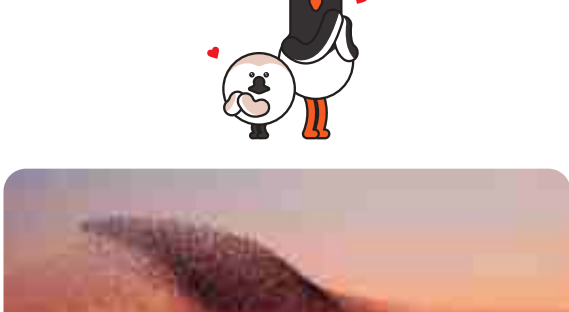
4경



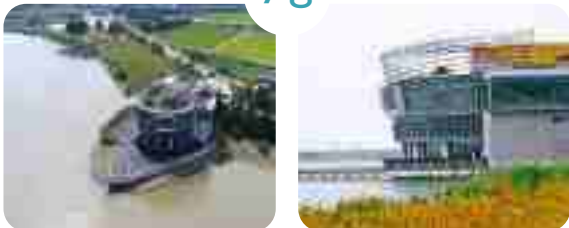
### 400년의 정치와 전통문화가 살아 숨쉬는 문헌서원

고려말 대학자 가경 이곡과 목은 이색의 학문·덕행을 추모하기 위해 세운 서원으로 광해군 3년(1611)에 나라에서 문헌이라는 헌판을 받아 사액이 된 곳이다. 이곳은 자연과 함께 아름다운 경관 명소로 유명하며 특히 이색 선생 영당 뒤 아홉드리 배롱나무가 장관이다. 배롱나무 꽃은 8월~9월 사이에 만개하며, 우리 전통 건축과 선홍 빛 꽃이 어우러진 자연미를 감상할 수 있다.

- ① 충남 서천군 기산면 서천로172번길 66(충남 서천군 기산면 염모리 110)
- ② 문헌서원 : 041)953-5895



7경



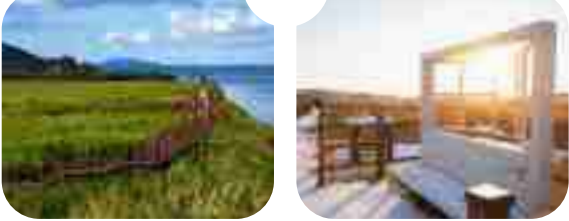
### 40여줄 50여 만마리 철새의 낙원 금강하구철새도래지

해마다 겨울이면 40여줄 50여만 마리의 철새들이 찾아오는 철새도래지이자 200리에 이르는 아름다운 서천의 해안이 시작되는 곳이다. 이곳은 고니와 청둥오리, 검은머리물떼새 등이 월동하는 곳이며, 물새들에게 있어 생태적으로 중요한 지역이다. 금강하구의 갈밭에서 지다! 고운 자태를 뽐내며 하늘을 수 놓는 장면을 감상할 수 있다.

- ① 충남 서천군 마서면 장산로 916(충남 서천군 마서면 도소리 59)
- ② 조류생태전길 : 041-956-4002



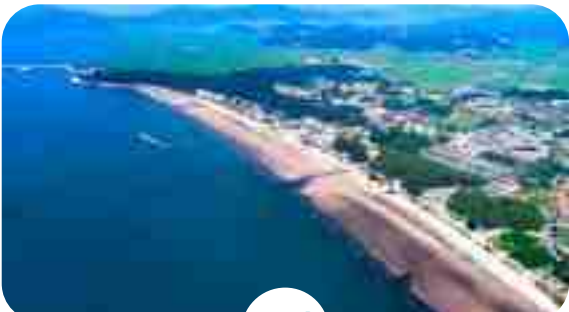
2경



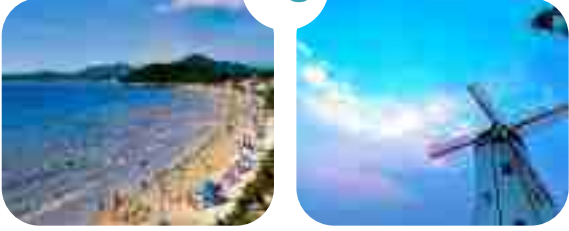
### 황금빛 갈대와 금강 물결의 낭만지 신성리 갈대밭

파란 하늘과 맞닿을 듯 갈대가 장관을 이루고 있는 신성리 갈대밭은 198,000㎡ 면적으로 자연의 신비를 간직하고 있다. 신성리갈대밭은 우리나라 4대 갈대밭 중의 하나로 꼽히며, 넷플릭스 한국 시리즈 드라마 '킹덤'과 TV 드라마와 영화 '추노', '자이언트', '궁동경비구역 JSA'의 촬영 장소로 유명하다. 매년 2월~4월 갈대생육촉진 프로그램 운영에 따라 5월부터 초록의 갈대를 볼 수 있으며, 9월에는 갈새빛의 갈대 향연을 감상할 수 있다.

- ① 충남 서천군 한산면 신성로 500(충남 서천군 한산면 신성리 125-1)
- ② 서천군종합관광안내소 : 041)952-9525



5경



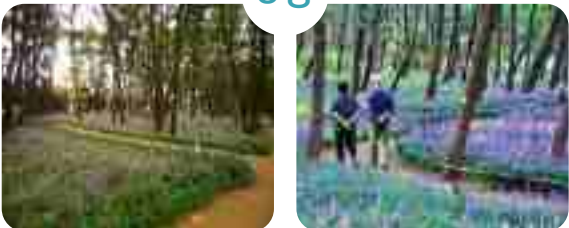
### 백사장의 고운 모래와 푸르른 송림 숲의 춘장대해수욕장

1.5도의 완만한 경사와 얇은 수심, 잔잔한 파도 등 해수욕을 즐기기에 천혜의 조건을 갖춘 해수욕장이다. 갯벌과 소나무-아카시아 숲 등 청정 자연을 그대로 품고 있어 한국관광공사가 지정한 자연학습장 8선 가운데 하나로 꼽힌다. 해송-아카시아 숲과 고운 잘 모래의 백사장이 어우러져 가족단위의 관광 휴양지로 널리 알려져 있다.

- ① 충남 서천군 서면 춘장대길 20(충남 서천군 서면 도토리 1319)
- ② 서천군종합관광안내소 : 041)952-9525



8경



### 푸르른 해송과 서해 붉은 노을의 조화 장항송림산림욕장과 스카이워크

사시사철 울창한 소나무가 1.5km의 해안을 따라 이어져 있어 고즈넉한 산책을 즐길 수 있는 곳이다. 송림산림욕장의 산책길에는 다양한 꽃이 서식하고 있으며, 특히 8월~9월에 만 개한 노랑빛 맥문동 꽃은 운치를 더한다. 높이 15m, 길이 250m의 스카이워크에서는 해송림을 발아래 두고 거닐며 서해 바다의 멋진 풍경을 감상할 수 있다. 스카이워크에서 바라본 서해의 노을은 잊혀지지 않는 추억을 선사 한다.

- ① 충남 서천군 장항읍 장항산로34번길 74-45(충남 서천군 장항읍 송림리 산58-48)
- ② 장항스카이워크 대표소 : 041)956-5505
- ③ 입장료 : 모든 관광객 2,000원



3경



### 1500년 전통 천연섬유 한산모시의 메카 한산모시마을

서천 한산 세모시는 품질이 우수하고, 단아 청아한 맛이 있어 모시의 대명사라고 불린다. 세모시는 가느다란 울루 만든 모시라는 뜻으로 백제시대부터 1500여년의 오랜 전통 계승하고 있으며, 2011년 유네스코 인류 무형 문화유산으로 '한산모시짜기'가 등재되었다. 한산모시관에서는 모시 고증사적과 베풀 등 을 전시하며, 한산모시짜기 기능보유자가 직접 모시를 짜는 모습도 볼 수있다. 이외에도 모시옷 입기 체험, 미니 베풀 체험, 천연염색 체험 등을 운영 중이다.

- ① 충남 서천군 한산면 충절로 1089(충남 서천군 한산면 지현리 60-1)
- ② 한산모시관 대표소 : 041)951-4100



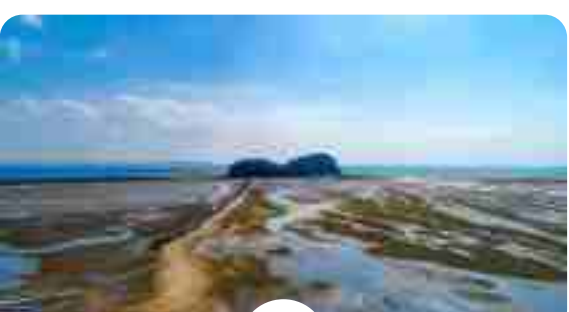
6경



### 살아있는 생태교육의 장 국립생태원과 해양생물자원관

국립생태원은 한반도 생태계를 비롯하여 세계 5대 기후와 그곳에서 서식하는 동·식물을 한눈에 관찰하고 체험해 볼 수 있도록 조성한 생태 연구, 전시, 교육 공간이다. 해양 생물자원관은 해양생물 다양성, 미래해양산업, 해양주체 영상, 4D영상 및 기획전시 등 지하1층 지상 4층 규모의 전시관을 갖추고 있으며, '씨드뱅크'에는 5,200개의 표본병으로 우리나라 해양생물의 다양성을 연출하고 있다.

- ① 충남 서천군 장항읍 장산로10번길 75(충남 서천군 장항읍 송림리 510)
- ② 국립해양생물자원관 : 041)950-0600
- ③ 성인 5,000원 / 청소년 2,000원 / 어린이 1,000원 / 4D 영상실 1,000원
- ④ 충남 서천군 마서면 금강로 1210(충남 서천군 마서면 송내리 84-1)
- ⑤ 국립생태원 : 041)950-5300
- ⑥ 성인 5,000원 / 청소년 3,000원 / 초등학생 2,000원 / 4D 영화관 1,000원



9경



### 유네스코 세계자연유산에 등재된 유부도와 서천갯벌

서천갯벌은 약 68.09㎢의 면적으로 금강하구에서 기원하는 퇴적 모래 갯벌이 조화롭게 조성되어 있다. 철새의 주요 이동 경로상에 위치한 유부도는 바닷가의 주요거점 지역이며, 100여종의 희귀 철새들이 쉬었다 가는 곳으로 보전가치가 높아 글로벌 생태관광의 거점이 되는 곳이다. 특히 서천 갯벌은 2021년 유네스코 세계자연유산에 등재되어 생태보전의 가치를 인정받았다.

- ① 서천군청 관광축제과 : 041)950-4089

서천군에서 추천하는 필수 관광지!

## 서천의 명소



### 금강하구독관광지

장항선을 따라 기차가 지나가는 모습을 볼 수 있으며 서천의 관광정보를 알려주는 종합관광안내소를 비롯하여 음식점, 유원시설, 카페 등이 모여 있다. 특히 봄에는 벚꽃이 만개하여 핑크빛 벚꽃이 흩날리는 풍경을 감상할 수 있다.

- ① 충남 서천군 마서면 장산로855번길 56-2(서천군 마서면 도소리 가-5)
- ② 서천군청 관광축제과 : 041)950-4018



### 서천음성

(충청남도 문화재자료 제132호)  
석성으로 둘레가 1,068m 높이 3m로 세 둘 22번(1440년)에 왜군의 침입시 고을과 백성을 보호하기 위해 쌓은 성이다. 성안에는 57의 성 2개의 요, 3곳(동문남문서문)으로 이루어졌다.

- ① 충남 서천군 서천읍 군청로 54번길 37(충남 서천군 서천읍 군사리 산3-1)
- ② 서천군청 문화진흥과 : 041)950-4014



### 서천군 문화예술헌작공간

(등록문화재591호)  
일제강점기에 건립된 미국참고로 건물 내부 콘크리트 기둥과 목조로 짠 천장골격 등 건축 원형이 그대로 보존된 덕분으로 2014년 등록문화재 591 호로 지정되었으며 현재 전시회, 공연, 다양한 체험 프로그램을 운영하고 있다.

- ① 충남 서천군 장항읍 장산로 323(충남 서천군 장항읍 창선리 308)
- ② 041)956-3161



### 장항도시탐험역

(카멜레온 스테이션 핑크카페)  
장항화물역을 리모델링 하여 장항 이야기 뮤지엄, 도시탐험 카페, 어린이라운지, 도시탐험 전만대, 도시탐험자전거대여소 등의 편의시설과 체험형 콘텐츠로 구성된 복합공간이다.

- ① 충남 서천군 장항로 161번길 27(충남 서천군 장항읍 황선리 632-26)
- ② 041)956-2277



### 치유의회

탐방객의 건강증진을 위해 조성된 숲으로 1km 길이의 무장 애길과 대나무 소리쉼터, 수변 명상 숲 등 이 있으며 546㎡ 규모의 치유의 숲 센터에는 상양실, 아로마테라피, 통나무 명상해체조, 족욕 등 산림치유 프로그램을 운영하고 있다.

- ① 충남 서천군 중현면 송서로 302번길 88-81(서천군 중현면 종현리 산1-1)
- ② 041)953-8772



### 한국 최초 성경전래지 기념관

영국해군 머레이 맥스웰(Murray Maxwell)대령이 1816년 군함을 이끌고 서해안 탐사차 서천 마량진 해안에 들렀고 이때 마량진 침사 조대복에게 한국 최초로 성경을 건네주었다.

- ① 충남 서천군 서면 서천로 89-13(충남 서천군 서면 마량리 135)
- ② 041)951-1816
- ③ 입장료 : 성인 2,000원 / 청소년 1,000원 / 초등학생 600원



### 봉서사

(전통사찰 제26호)  
대한불교조계종 제6교구 본사 마곡사의 말사이다. 당초 봉서사는 기산면 영모리에 있었으며 사적 60호인 건지산성(乾芝山城)내로 옮긴 것은 1954년도이다. 1999년에 중건한 극락전에 국가보물 제1751호로 지정된 목조아미타여래 삼존좌상 이 봉안되어 있다.

- ① 충남 서천군 한산면 건지산길 122(충남 서천군 한산면 호암리 산 4-2)
- ② 041)951-4740



### 서천 이하복 고택

(국가민속문화재 제197호)  
우리나라 중부지역의 전통적 농가분위기와, 전원 지붕길이가 후면보다 길게 만들어진 것이 특징이다. 이 고택은 초가집 이면서 건물을 "ㄱ"자로 배치하였다.

- ① 충남 서천군 기산면 산맥로57번길 32-3(충남 서천군 기산면 신성리 120)
- ② 서천군청 문화진흥과 : 041)950-4230



### 이상재선생생가지

(충청남도 기념물 제84호)  
월남 이상재선생은 철종원년(1850) 이곳에서 태어났다. 독립운동가·사회운동가이자 종교인으로 많은 업적을 남겼으며, 우리나라 최초로 사회장을 지냈다. 현재 생가지내에는 월남 이상재 선생님의 생가와 유물전시관이 있다.

- ① 충남 서천군 한산면 종진길 71(충남 서천군 한산면 종지리 263)
- ② 서천군청 문화진흥과 : 041)950-4230



### 조류생태전시관

국내 최대의 철새도래지인 금강하구의 자연생태계를 체계적으로 보전하고 지속가능한 이용을 도모하기 위해 자연환경 보전 및 체류교육 학습장으로 설치·운영하고 있다.

- ① 충남 서천군 마서면 장산로 916(충남 서천군 마서면 도소리 59)
- ② 041)956-4002
- ③ 입장료 : 청소년이상 1,500원 / 어린이 1,000원 / 4D 입체 영상 1,000원



### 판교, 시간이 멈춘 마을

1930년대 일제 강점기시대, 식량수탈 징용 등을 위해 만든 장항선 중 하나인 구판교역부터, 충청년도와 3대 우시장으로 불렸던 판교 옛 우시장 거리, 동양우조장, 일반식가옥 집미사전관, 판교 극장 등 옛 건물들이 그대로 보존되어 있다. 여행이 재미를 더해 줄 판교 스템프 투어를 운영하고 있다.

- ① 충남 서천군 판교면 종리로 882-6
- ② 판교면행정복지센터 : 041)950-6500



### 희리산 자연휴양림

술속의 집과 해송림, 저수지가 조화를 이루어 아름다운 경관을 자랑한다. 등산로를 따라 정상에 오르면 서해바다가 관광 되는 천혜의 오지이다.

- ① 충남 서천군 중현면 희리산길 206(충남 서천군 중현면 신현리 산35-1)
- ② 041)953-2230
- ③ 입장료 : 성인 1,000원 / 청소년 600원 / 어린이 300원

일년 내내 즐거움이 가득!

## 서천의 축제



1월

### 서천 마량포 해빙이·해돋이 축제

충남 서천군 서면 서천로 56(충남 서천군 서면 마량리 339-6)

시작과 끝의 경계에 있는 마량포에서는 지구의 공 전과 자전 현상에 의해 한해의 마지막 날 해빙이와 새해 첫날의 해돋이를 동시에 감상할 수 있으며, 우리나라의 최초의 성경전래지이기도 하다.



3월

### 서천 동백꽃·주꾸미 축제

충남 서천군 서면 서천로 56(충남 서천군 서면 마량리 339-6)

천연기념물 제169호로 지정된 서천 마량리의 동백나무 숲의 선홍빛 동백꽃과 마량포구에서 갓 잡아 올린 주꾸미가 조화를 만날 수 있는 축제이다.

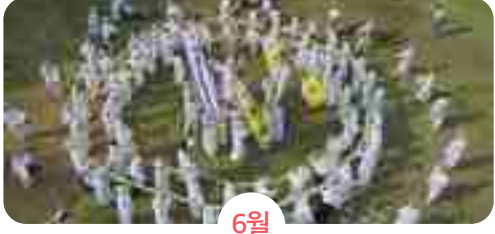


5월

### 서천 자연산 광어·도미 축제

충남 서천군 서면 서천로 56(충남 서천군 서면 마량리 339-6)

바다 내용과 함께 신선한 광어 및 도미 회를 저렴한 가격에 먹을 수 있는 해산물 축제이다.



6월

### 한산모시문화제

충남 서천군 한산면 충절로 1089(충남 서천군 한산면 지현리 60-1)

모시의 우수성과 전통문화 육성 발전을 위해 한산 모시를 소재로 펼쳐지는 대한민국의 대표적인 섬유 축제이다.



8월

### 춘장대해수욕장 여름문화예술축제

충남 서천군 서면 춘장대길 20(충남 서천군 서면 도토리 1319)

울창한 해송과 맑고 잔잔한 수면, 은빛 모래 해변이 어우러진 천혜의 관광지 춘장대해수욕장에서 만나는 한여름 밤의 음악 축제이다.

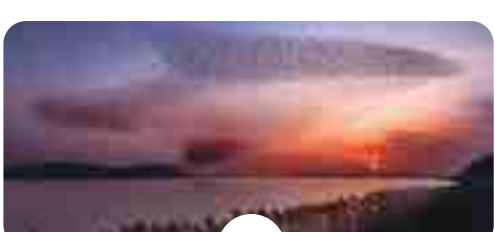


9월

### 서천 흥원항 전어·꽃게 축제

충남 서천군 서면 흥원길 130-3(서천군 서면 도토리 1222-7)

고소하고 감칠맛이 일품인 전어는 물론 꽃게, 대하 등을 저렴하게 구입하고 시식할 수 있는 해산물 축제이다.



11월

### 서천 철새여행

충남 서천군 마서면 장산로 916(서천군 마서면 도소리 59)

금강하구에서 볼 수 있는 검은머리물떼새, 고니 등 희귀종 겨울 철새와 탄성을 지어내는 가창 오리떼의 군무를 볼 수 있는 축제이다.

### 서천 시티투어 버스

#### ◆운영방식

사전 예약제 : 7명 이상 예약시 운행

#### ◆운영코스

문화코스 / 힐링코스 / 광역코스(군산, 익산) / 기독교성지순례  
※ 자세한 사항은 서천문화관광홈페이지참고

#### ₩ 이용요금

13세 이상	65세 이상	청매인 및 어린이(6~12세)	5세 이하
4,000원	3,000원 (신분증 소지)	1,000원 (당매인 복지카드)	무료 (보호자 동반 시)

·미포함: 식비, 열차요금, 여행사 보험,  
관내 유료관광지(국립생태원, 해양생물자원관) 입장료 등  
·문의사항 : 서천군종합관광안내소 | 041)952-9525

### 서천 관광택시

#### ◆운영방식 1인~4인(여행 3일전 사전예약)

#### ◆운영코스 기본코스형 / 자유선택형

#### ₩ 이용요금

운행시간	3시간	5시간	10시간
운행요금	50,000원	80,000원	150,000원

※ 입장료, 주차요금 등 별도

·예약 및 문의사항 : 서천군종합관광안내소 | 041)952-9525

### 스탬프투어

- ◆문의전화 서천군종합관광안내소 041)952-9525
- ◆수령시간 10:00 ~ 17:00
- ◆참여대상 서천을 찾는 관광객 누구나

- ◆스탬프북 배부 1인 1부 원칙
- ◆스탬프 인증기간 매년 1월 1일부터 12월 31일까지
- ◆인증방법 지도에 표시된 관광지 중 무작위로6개로 이상을 방문 하고 스탬프 찍으신 분에 한하여 등급에 따라 인증서 및 서천사랑상품권증정

### 판교 스탬프 투어

판교 시간이 멈춘 마을에서 스탬프 투어를 떠나 보세요.  
스탬프 지도를 완성하여 소정의 기념물을 드립니다.

#### ◆스탬프 지도 및 기념품 수령처

판교면행정복지센터, 판교역

#### ◆스탬프투어 장소

옛 판교역, 판교극장, 옛 우시장, 고석주선생 기념공원, 오방앗간, 집미사전관, 동월주조장



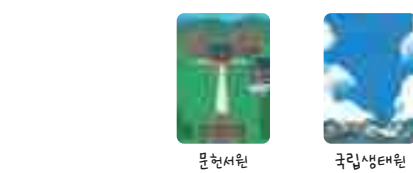
### 느린우체통

서천 여행의 추억과 감성을 엮어서 담아보세요.  
여행의 추억이 간직된 엽서는 한 달 후에 받아볼 수 있습니다.

#### ◆참여방법

- STEP. 1 느린 우체통이 설치된 관광지 방문하기  
(※설치장소: 서천종합관광안내소, 마량리동백나무 숲, 춘장대해수욕장, 신성리갈대밭, 문헌서원, 국립생태원)
- STEP. 2 여행 추억을 엮어서 작성하기  
★글을 일화하여 적어\*
- STEP. 3 작성한 엽서를 느린우체통에 넣기
- STEP. 4 한달 후 추억이 담긴 엽서 받기

#### ◆문의전화 서천군종합관광안내소 | 041)952-9525



### 서천으로 오고 싶다면!

#### 🚌 자가용 이용안내

- 경부고속도로 이용  
경부고속도로 ▶ 홍남고속도로 ▶ 논산(연무)C경 ▶ 서천(2시간30분 소요)
- 서천공주고속도로 이용  
대전 ▶ 공주 ▶ 부여 ▶ 서천(시간30분 소요)
- 서해안고속도로 이용  
서울 ▶ 평택 ▶ 당진 ▶ 서산 ▶ 대전 ▶ 서천(시간30분 소요)
- 국도이용  
서울 ▶ 천안 ▶ 공주 ▶ 부여 ▶ 서천(3시간 소요)

#### 🚗 버스 이용안내

- 서울남부터미널 ▶ 서천버스터미널(2시간30분 소요)
- 대전서부버스터미널 → 서천버스터미널(1시간20분 소요)

#### 🚗 항공편 이용안내

- 군산 ↔ 제주(1