

2023 학년도

전주예술중학교
신입생 모집

한국음악 Korean Traditional Music

서양음악 Western Music

순수미술 Fine Art

애니메이션 Animation

디자인 Design

무용·방송 Dance · Broadcasting

무용/연기·뮤지컬

전주예술
중학교

JEONJU FINE ARTS MIDDLE SCHOOL

2023 신입생 모집 안내
Admission guide



전주예술
중학교

1. 학교특성

- 가. 학교유형 : 예술계 특성화 중학교
- 나. 설립취지 : 본교는 교육법에 의한 예술교육과 중등 보통교육을 실시하여 공동체 사회에 기여할 참다운 예술인재 육성을 목적으로 함.
- 다. 운영특성 : 교육부지정 예술교육선도학교로서 창의성을 바탕으로 체계화된 예술교육을 실시하고 있음.

2. 모집분야

- 음악부문 (한국음악 전공 / 서양음악 전공 / 실용음악 전공)
- 미술부문 (순수미술 전공 / 애니메이션 전공 / 디자인 전공)
- 무용·방송부문 (무용 전공 (한국, 현대, 발레, 생활무용) / 연기·뮤지컬 전공)

3. 모집지역

4. 모집인원

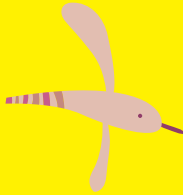
- 가. 모집정원 : 40명 (남·여 공학 2학급, 1학급당 20명 정원)
 - (1) 남·여 구분 없이 모집
 - (2) 예능에 특기와 재능이 있는 학생
- 나. 전공별 세부 선발인원은 지원자수를 고려하여 입학전형위원회에서 심의·결정 함
- 다. 국가유공자녀 중 교육지원대상자 : 1명 정원 외 선발

5. 지원자격

- 가. 전국의 초등학교 졸업자 또는 2023년 2월 졸업예정자
- 나. 초·중등교육법시행령 제96조에 의해 초등학교 졸업자와 동등의 학력이 인정 되는 자

6. 전형일정

구 분	일 정	장 소	비 고
가. 원서교부	2022년 10월 4일(화) - 10월 20일(목) 09:00 - 16:00	본교 교무실	학교홈페이지 다운로드 가능
나.	방문접수	본교 행정실	16:00까지 도착 분 유효
	우편접수		
다. 전형일시	2022년 10월 21일(금) 14:00 부터	본교 전형실	실기고사 실시
라. 합격자발표	2022년 10월 24일(월) 15:00	본교 홈페이지	



7. 제출서류

가. 입학원서 (우리학교 소정양식) 1부

나. 학교생활기록부(Ⅱ) 사본 1부

학교생활기록부 출력 시 **수상 경력 제외, 교과학습발달 상황 제외 부분을 체크한 후 출력**해야 합니다.

다. 개인 정보 활용 동의서 1부(우리학교 소정양식) 1부

라. 지원 자격 '5의 나'에 해당하는 지원자는 증빙서류 원본 및 사본 각 1부 (해당자만 제출)

마. 외국인 유학생 및 초·중등교육법 시행령 제82조 제3항 제2호 및 제3호에 해당하는 특례입학 대상자는 증빙 서류를 입학원서 접수 시 같이 제출하여야 함 (해당자만 제출)

※ 우리학교 소정양식은 학교 홈페이지에서 다운로드 사용 가능

8. 전형방법

가. 전형종류 : 실기고사

(1) 특기별, 악기별 실기고사로 선발(100점 만점)

(2) 전공실기의 자세한 채점 기준은 학교 신입생 선발 전형규정에 의함

(3) 국가유공자녀 중 교육지원대상자의 전형도 일반전형과 동일하나, 정원 외 선발함

나. 실기시험

음악부문 실기시험

전 공		시 험 내 용	준비물 및 유의사항
한국음악 전공	분 야	성악(판소리, 가야금 병창, 민요, 정가, 시조) 관악, 현악, 타악, 이론·작곡	피아노 이외의 악기는 본인이 지참함
	유의점	다음 ① ② ③ 중에서 택일하여 연주 ① 성악 - 판소리, 가야금 병창, 민요, 정가, 시조 중 자유곡 1곡 ② 관악, 현악, 타악 - 자유곡 1곡 ③ 이론·작곡 - 피아노곡(소나타, 소나티네) 중에서 자유곡 1곡 ※ 모든 곡은 암보로 연주(이론·작곡 제외)	
서양음악 전공	분 야	피아노, 성악, 관악, 현악, 타악, 이론·작곡, 실용음악(보컬)	반주자는 동반함이 원칙 이며, 피아노 이외의 악기는 본인이 지참함
	유의점	모든 전공 자유곡 1곡 - 피아노 전공자는 소나타 중 빠른 한 악장 - 이론·작곡 전공자는 피아노 자유곡 1곡 - 성악은 한국가곡 1곡(동요포함) ※ 모든 곡은 암보로 연주(이론·작곡 제외)	

전주예술
중학교

미술부문
실기시험

전 공		시 험 내 용	준비물 및 유의사항
순수미술 · 애니메이션 · 디자인	분 야	미술 전공으로 통합교육: 순수미술(정물수채, 정물소묘), 애니메이션 디자인(평면디자인)	이젤, 화지, 정물소재, 화판 이외의 준비물은 본인이 지참 함
	유의점	순수미술(정물수채, 정물소묘), 애니메이션 디자인(평면디자인) 중에서 택일하여 그림 ① 정물수채, 정물소묘 - 향아리1개, 붉은 벽돌 1개, 원기둥(석고) 1개 ② 애니메이션 소재 - 자유 (카툰, 칸 만화, 일러스트 중 자유선택 1) ③ 디자인(평면디자인) 소재 - 자유 ※ 용지 : 4절 ※ 시간 : 2시간	

무용·
방송공연부문
실기시험

전 공		시 험 내 용	준비물 및 유의사항
무용전공	분 야	한국무용, 외국무용(현대, 발레, 생활무용)	음악 및 모든 동작은 본교에서 제시 함. 복장 및 시험에 필요한 물품은 본인이 지참함
	유의점	한국무용, 외국무용(현대, 발레, 생활무용)중에서 택일 한국무용 : 굿거리, 자진모리 기본 외국무용 ① 현대무용 : Center ② 발레 : Bar, Center ③ 생활무용(방송댄스, 힙합, 재즈댄스) ※ 개인무(특기), 따라하기, 기본동작 중 택1	
연기전공	분 야	연기, 뮤지컬	자유연기와 특기의 발표 는 3분 이내에서 발표 복장은 자유복
	유의점	자유연기와 특기 중 택일 * 자유연기 - 연극, 영화, 드라마 중 자유연기 * 특기 - 힙합, 재즈댄스, 방송댄스, 등	

※ 실용음악전공 지원자는 서양음악전공 분야로 선발하며, 서양음악 교육과정과 연계하여 교육함

※ 연기전공 지원자는 무용 교육과정과 연계하여 교육함

※ 무용전공 지원자 복장 및 준비물

분 야	남 자	여 자
한국무용	흰색반팔레오타드, 검정바지, 버선	분홍레오타드, 분홍타이즈, 분홍짧은풀치마, 버선
현대무용	흰색반팔레오타드, 검정발목타이즈	분홍레오타드, 분홍발목타이즈
발레	흰색반팔레오타드, 검정타이즈, 검정슈즈	분홍레오타드, 분홍타이즈, 분홍슈즈
생활무용	흰색반팔레오타드, 검정타이즈, 검정슈즈	분홍레오타드, 분홍타이즈, 분홍슈즈, 재즈화

9. 전형료 - 없음

10. 합격자 배제조건 및 동점자 처리기준

가. 배제조건

(1) 실기시험 성적이 60점 미만인 자

나. 동점자 처리기준

(1) 입학전형관리위원회의 회의에 의해 결정함.

11. 추가모집

가. 정시모집 종료 이후 발생한 미등록 및 입학포기에 따른 정원미달이 발생한 경우 총원

나. 모집분야, 지원자격, 제출서류, 전형방법 등 기타사항은 정시와 동일

다. 전형일정

구 분	일 정	장 소	비 고
가. 원서교부	2022년 10월 25일(화) - 10월 28일(금) 09:00 - 16:00	본교 교무실	학교홈페이지 다운로드 가능
나.	방문접수	본교 행정실	16:00까지 도착 분 유효
	우편접수		
다. 전형일시	2022년 10월 31일(월) 14:00 부터	본교	실기고사 실시
라. 합격자발표	2022년 11월 1일(화) 15:00	본교 게시판	개별공지 (문자발송 및 우편발송)

라. 정시모집에 지원했던 수험생은 지원할 수 없음

12. 지원자 유의사항

가. 본교 합격자는 일반 무시험 중학교 배정에서 제외되며, 불합격 학생, 등록포기 학생, 미등록으로 합격이 취소된 학생은 일반 중학교에 무시험 배정을 받을 수 있음.

나. 합격생이 개인사정으로 인하여 본교에 입학할 포기하고자할 때는 입학 포기원(본교소정양식)을 작성하여 보호자 연서로 본교 학교장에게 제출하여 허가를 받아 일반 중학교 배정을 받을 수 있음.

다. 중학교 졸업 후 고등학교 진학 시에는 거주지의 고등학교 또는 중학교가 소재하는 지역의 고등학교를 선택하여 지원할 수 있음.

라. 전라북도 내 다른 학교장전형 선발 중학교에 중복지원은 불가하며, 이중지원 후 합격했다더라도 최종 불합격 처리됨.

13. 기타사항

가. 본교 교육과정에는 예술계 특성화 교육과정이 추가되어 있음.

나. 본교는 특성화예술중학교(자율학교)이며 우수한 강사진으로 구성되어 있음.

다. 중학교 의무교육에 따른 입학금 및 수업료가 없음.

라. 본교의 입학 서류를 허위로 작성한 경우에는 입학전형위원회의 심의를 거쳐 입학할 취소함.

마. 본 입시요강에 명시되지 않은 사항은 본교 입학전형위원회의 심의와 의결에 따라 학교장이 결정함.

바. 원거리 학생 중 기숙사 입사를 희망하는 학생은 합격 후 기숙사 입사원서를 제출한 후 심사과정을 거쳐 입사할 수 있음.

※ 기타 상세한 것은 본교 교무실로 문의하시거나 학교 홈페이지에 게재된 전형규정을 참조하시길 바랍니다.

우편접수처 : (55362) 전라북도 완주군 구이면 신전길 120

전화문의처 : 교무실 (063) 903-7728, 903-7729 행정실 (063) 903-7730 FAX (063) 222-3320



한국음악전공

Korean Traditional Music



전통예술교육을 목적으로 학생들과 1:1 개별지도를 통해 심도 있고 체계적인 실기 교육에 중점을 두고 있다.
기초에서부터 심화단계까지 전공별 악기의 특성을 충분히 이해하고 깊이 있는 실기지도는 물론 다양한 무대 경험을 통해 연주의 완성도를 높이고 있다.

◎ 지도방침

전공영역에서 개인별 전문적인 연주 능력 향상 뿐 만 아니라 폭넓은 소양을 가지도록 한다. 학생 주도적 학습 결과를 향상발표회와 정기 연주회를 통해 발표함으로써 공연예술의 풍부한 경험을 쌓게 한다.

전주예술
중학교



서양음악전공

Western Music



체계적인 음악의 학습 활동을 통해 학생의 잠재적 음악성을 개발하고 발전시켜 창조성을 탐색하며, 서양음악의 전공별 우수한 강사진과 함께 학생들의 개인별 심도 있고 체계적인 실기 교육에 중점을 두고 있다.
시창·청음 및 전공 실기 능력 배양에 기초부터 체계적으로 운영하고, 실질적인 무대 연주 경험을 통해 자신감과 실력 향상에 목표를 두고 있다.

◎ 지도방침

다양한 장르와 형식의 음악을 분석하고 조합하는 학습을 통해 음악적 기량을 향상시키며, 잠재되어 있는 음악적 재능을 발전시키고, 개인별 실기지도와 진학 지도를 통해 미래의 훌륭한 음악가로서의 소양을 신장시킨다.

전주예술
중학교



순수미술 · 애니메이션 · 디자인

Fine Arts Animation Design

다양한 예술적 조형 활동과 특성화된 미술교육 프로그램(A-STEM)을 통해 학생의 내재적 소질을 개발하고 미술인의 품성과 자질을 기르게 한다.

◎ 지도방침

일상적이진 것으로부터 시작하여 일상적이지 않은 조형예술을 창조하기 위하여 미술의 원리와 요소들을 사용한다. 공간에서의 양감과 음감, 형식과 반복성 등을 익히고 3차원조형성을 이해하고 표현하는 능력을 심화 시킨다. 미술의 다양한 영역을 경험하며 학생들의 잠재된 소질을 개발하고 가능성을 제공하여 소질에 맞는 전공을 찾아주고 있다.

전주예술
중학교





무용전공
Dance

방송전공
Broadcasting

무용의 기초가 되는 발레와 한국무용, 현대무용의 영역을 통해 창조성과 표현력과 다양한 무용 기술을 익혀 신체적 표현력을 향상시킨다. 이 과정의 훈련을 통해 신체의 유연성과 긴장감, 움직임, 조형성 그리고 예술성을 발전시킨다.

◎ 지도방침

중급 단계에서의 신체 훈련을 통해 움직임의 의미와 구조를 이해한다. 공연 예술로서의 무용을 이해하고 협동성과 스토리텔링을 통해 무용의 요소(공간, 시간, 에너지)의 관계 속에서 신체의 움직임을 표현한다.

전문연기자로서 성장하기 위한 기초과정으로서 자신의 끼와 재능을 살려 무용 교육을 기반으로 한 신체훈련과 소양교육으로 연극, 뮤지컬, 방송, 영화 등 공연예술분야의 진로를 개척 할 인재를 양성한다.

◎ 지도방침

학생들의 다양한 끼와 재능을 개발하고 창의적 표현력과 감성을 지니도록 한다. 모든 움직임의 기본이 되는 무용을 기반으로 한 신체훈련과 표현력을 기른다.

방과 후 활동과 연계하여 다양한 신체적 표현방법과 창의력을 향상시킨다.

전주예술
중학교

