

전일고 기숙사동 및 체육관 석면해체제거 석면농도 측정 결과보고서

2023. 02.



T. 063-211-2323 F. 063-222-3230

석면농도측정 결과보고서

석면해체·제거작업 신고번호		전 주-20230031
신고현장	현장명(공사명·작업명) 전일고 기숙사동 및 체육관 석면해체 제거공사	전화번호 -
	소재지 전북 전주시 완산구 우전로 249 (전일고등학교)	
신고인	석면해체·제거업자명(상호) (유)문포석면환경	고용노동부 등록번호 6147

「산업안전보건법 시행규칙」 제80조의12에 따라 석면농도측정 결과를 붙임과 같이 보고합니다.

2023 년 02월 일

신고인(석면해체·제거업자) (유)문포석면환경 (서명 또는 인)

광주지방고용노동청 전주시청장 귀하

첨부서류	별지 제81호서식의 석면농도측정 결과표
------	-----------------------

석면농도측정 결과표

1. 작업장개요

측정의뢰자 (석면해체·제거업자)	현 장 명 (공사명·작업명)	전일고 기숙사동 및 체육관 석면해체 제거공사		
	현장소재지	전북 전주시 완산구 우전로 249 (전일고등학교)		
	석면해체·제거 작업 신고번호	전 주-20230031	업체명	(유)문포석면환경
	전화번호	063-232-5959	대표자	김 미 소

2. 측정일시 : 2023년 02월 23일 ~ 25일, 27일 (4 일간)

3. 측정자(분석자포함)

성 명	자격종목 및 등급	자격등록번호	비 고
김 성 탁	대기환경기사	92206050076U	
김 선 미	관 련 학 과		분석자

4. 측정결과

측정위치	측정시간(분)	유량(ℓ/min)	측정농도($\text{개}/\text{cm}^3$)	초과여부
[별 첨 참조]				

5. 측정위치도(측정 장소)

[별 첨-2 참조]

「산업안전보건법 시행규칙」제80조의12에 따라 석면농도를 측정하고 그 결과를 위와 같이 제출합니다.

2023년 02월 일

측정기관(측정기관장) (유) 돌숨석면연구소 대 표 이



석면해체·제거업자


(유)문포석면환경

귀하

측 정 결 과 서 [02/23]

측정위치	측정시간(Min)	유량(L/min)	측정농도(개/cm ³)	초과여부
#1	100	10	0.003	기준치미만
#2	100	10	0.003	기준치미만
#3	100	10	0.004	기준치미만
#4	100	10	0.004	기준치미만
#5	100	10	0.005	기준치미만
#6	100	10	0.005	기준치미만
#7	100	10	0.004	기준치미만
#8	100	10	0.005	기준치미만
#9	100	10	0.004	기준치미만
#10	100	10	0.004	기준치미만
#11	100	10	0.005	기준치미만
#12	100	10	0.004	기준치미만
#13	100	10	0.003	기준치미만

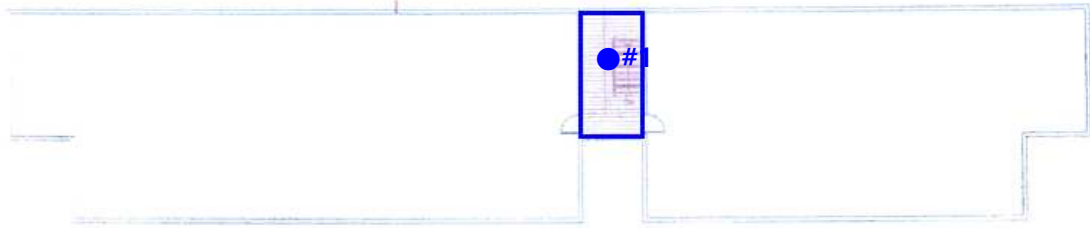
- 이 성적서는 (유)돌숨석면연구소의 사전 서면 동의 없이 광고,선전, 홍보 및 소송용으로 사용될 수 없으며, 용도이외의 사용을 금함.
- 연구원의 허가 없이 재발행 될 수 없음.
- 본 시료는 별도의 요청이 없을시 결과 발송 후 30일 이내에 폐기처분 됨.

분석연구원 : 김 선 미 

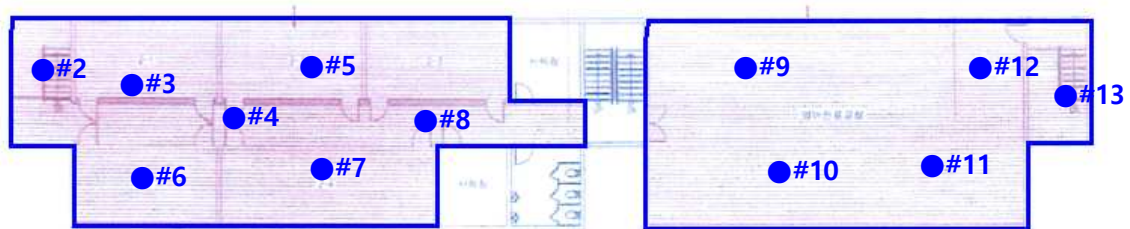
(유) 돌 숨 석 면 연 구 소



❖ 별첨-2 [측정위치도(측정장소) 02/23]



[기숙사 옥탑층]



[기숙사 4층]

Drawing Title

전북 전주시 완산구 우전로 249 (전일고등학교)

범

자 재 종 류



텍스(T)

레

면 적

06+204+187=407 m'



돌섬석면연구소
Dolsom Asbestos Research Institute

❖ 별첨-3 [측정사진 02/23]

			
#1	#2	#3	#4
			
#5	#6	#7	#8
			
#9	#10	#11	#12
	 <p>돌솜석면연구소 Dolsom Asbestos Research Institute</p>		
#13			

측 정 결 과 서 [02/24]

측정위치	측정시간(Min)	유량(L/min)	측정농도(개/cm³)	초과여부
#1	100	10	0.004	기준치미만
#2	100	10	0.005	기준치미만
#3	100	10	0.004	기준치미만
#4	100	10	0.003	기준치미만
#5	100	10	0.003	기준치미만
#6	100	10	0.005	기준치미만
#7	100	10	0.005	기준치미만
#8	100	10	0.005	기준치미만
#9	100	10	0.006	기준치미만
#10	100	10	0.005	기준치미만

- 이 성적서는 (유)돌숨석면연구소의 사전 서면 동의 없이 광고,선전, 홍보 및 소송용으로 사용될 수 없으며, 용도이외의 사용을 금함.
- 연구원의 허가 없이 재발행 될 수 없음.
- 본 시료는 별도의 요청이 없을시 결과 발송 후 30일 이내에 폐기처분 됨.

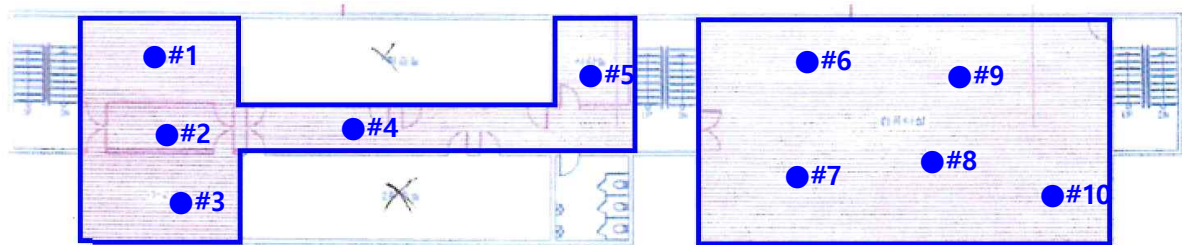
분석연구원 : 김 선 미



(유) 돌 숨 석 면 연 구 소



❖ 별첨-2 [측정위치도(측정장소) 02/24]



[기숙사 3층]

Drawing Title

전북 전주시 완산구 우전로 249 (전일고등학교)

범

자 재 종 류



텍스(T)

레

면 적

108+170=278 m²



돌솜석면연구소
Dolsom Asbestos Research Institute

❖ 별첨-3 [측정사진 02/24]

			
#1	#2	#3	#4
			
#5	#6	#7	#8
		 <p>돌솜석면연구소 Dolsom Asbestos Research Institute</p>	
#9	#10		

측 정 결 과 서 [02/25]

측정위치	측정시간(Min)	유량(L/min)	측정농도(개/cm ³)	초과여부
#1	100	10	0.004	기준치미만
#2	100	10	0.004	기준치미만
#3	100	10	0.004	기준치미만
#4	100	10	0.005	기준치미만
#5	100	10	0.005	기준치미만
#6	100	10	0.005	기준치미만
#7	100	10	0.006	기준치미만
#8	100	10	0.005	기준치미만
#9	100	10	0.005	기준치미만
#10	100	10	0.006	기준치미만
#11	100	10	0.005	기준치미만
#12	100	10	0.004	기준치미만
#13	100	10	0.005	기준치미만

- 이 성적서는 (유)돌숨석면연구소의 사전 서면 동의 없이 광고,선전, 홍보 및 소송용으로 사용될 수 없으며, 용도이외의 사용을 금함.
- 연구원의 허가 없이 재발행 될 수 없음.
- 본 시료는 별도의 요청이 없을시 결과 발송 후 30일 이내에 폐기처분 됨.

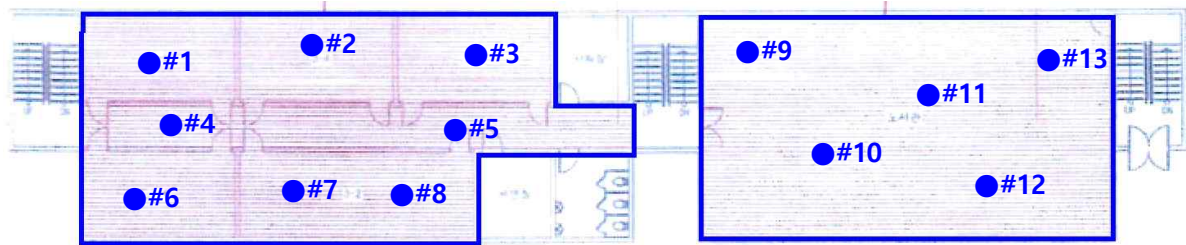
분석연구원 : 김 선 미



(유) 돌 숨 석 면 연 구 소



❖ 별첨-2 [측정위치도(측정장소) 02/25]



[기숙사 2층]

Drawing Title

전북 전주시 완산구 우전로 249 (전일고등학교)

범

자 재 종 류



텍스(T)

레

면 적

187+170=357 m²



돌솜석면연구소
Dolsom Asbestos Research Institute

❖ 별첨-3 [측정사진 02/25]

			
#1	#2	#3	#4
			
#5	#6	#7	#8
			
#9	#10	#11	#12
	 <p>돌솜석면연구소 Dolsom Asbestos Research Institute</p>		
#13			

측 정 결 과 서 [02/27]

측정위치	측정시간(Min)	유량(L/min)	측정농도(개/cm³)	초과여부
#1	100	10	0.004	기준치미만
#2	100	10	0.004	기준치미만
#3	100	10	0.004	기준치미만
#4	100	10	0.004	기준치미만
#5	100	10	0.004	기준치미만
#6	100	10	0.003	기준치미만
#7	100	10	0.003	기준치미만
#8	100	10	0.003	기준치미만
#9	100	10	0.002	기준치미만
#10	100	10	0.002	기준치미만

- 이 성적서는 (유)돌숨석면연구소의 사전 서면 동의 없이 광고,선전, 홍보 및 소송용으로 사용될 수 없으며, 용도이외의 사용을 금함.
- 연구원의 허가 없이 재발행 될 수 없음.
- 본 시료는 별도의 요청이 없을시 결과 발송 후 30일 이내에 폐기처분 됨.

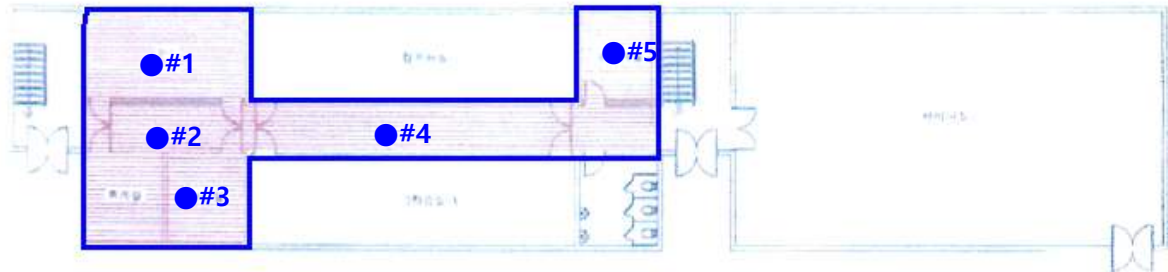
분석연구원 : 김 선 미



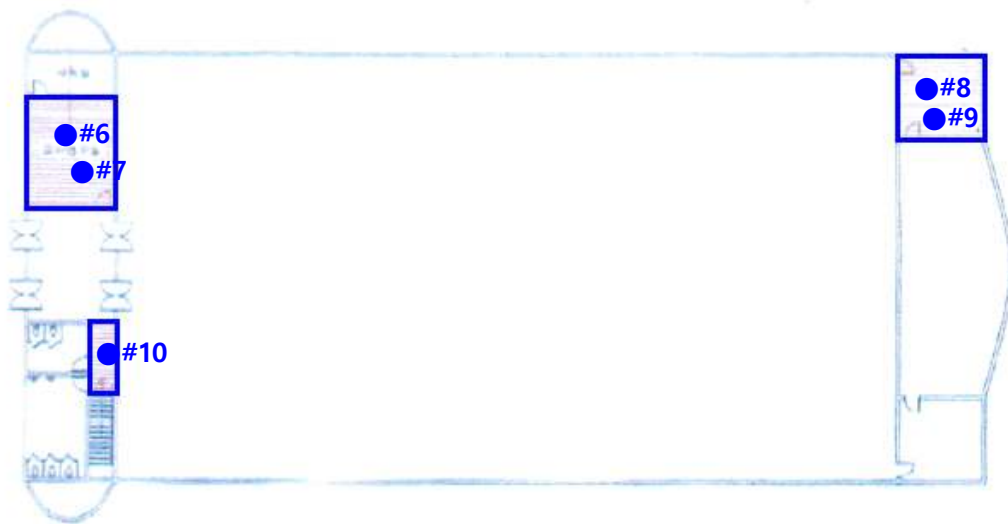
(유) 돌 숨 석 면 연 구 소



❖ 별첨-2 [측정위치도(측정장소) 02/27]



[기숙사 1층]



[체육관 1층]

Drawing Title

전북 전주시 완산구 우전로 249 (전일고등학교)

범

자 재 종 류



텍스(T)

레

면 적

170+59 = 229m²



돌섬석면연구소
Dolsom Asbestos Research Institute

❖ 별첨-3 [측정사진 02/27]

			
#1	#2	#3	#4
			
#5	#6	#7	#8
		 <p>돌솜석면연구소 Dolsom Asbestos Research Institute</p>	
#9	#10		