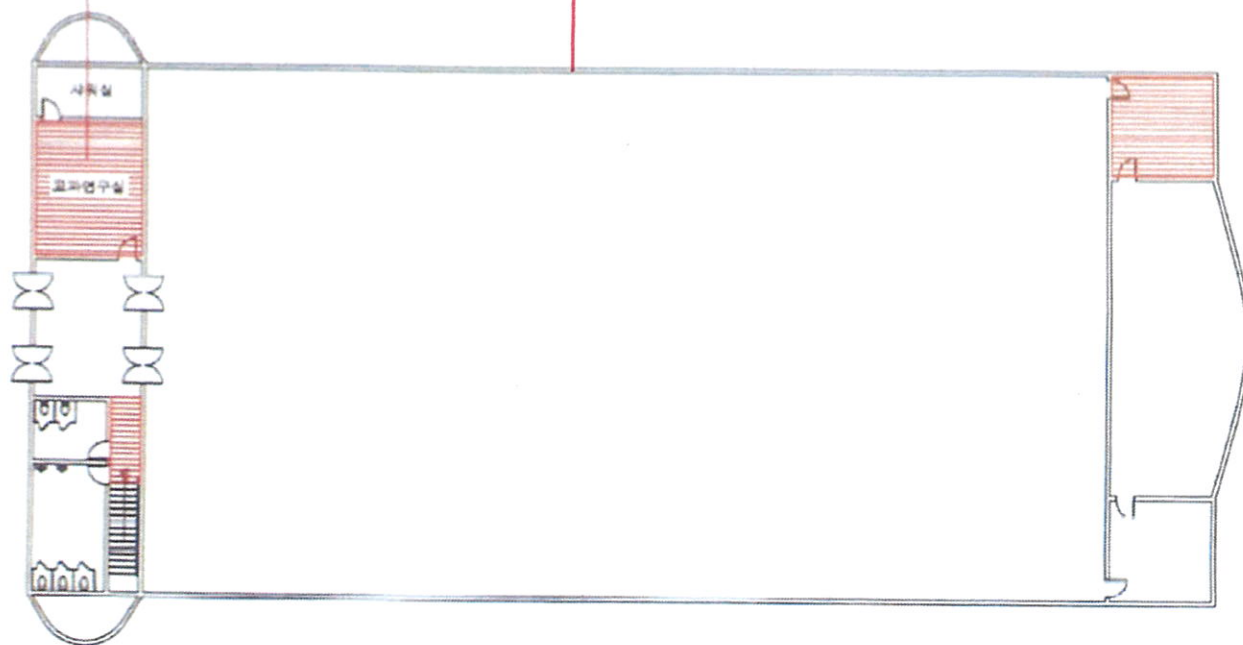


석면 잔여 면적

59 m²

JL-32
벽스 벽석면
(2%)



총 석면 잔여 면적 : 1208 m²

0m 1m 2.5m 5m 10m

전일고등학교 7동 체육관동 1층

• 별표



석면제거지역



석면제거지역

• 건축재료 인식표



천장재



바닥재



벽재



문문재



배관재



기타물질



분부재



내외피복재



지붕재



칸막이

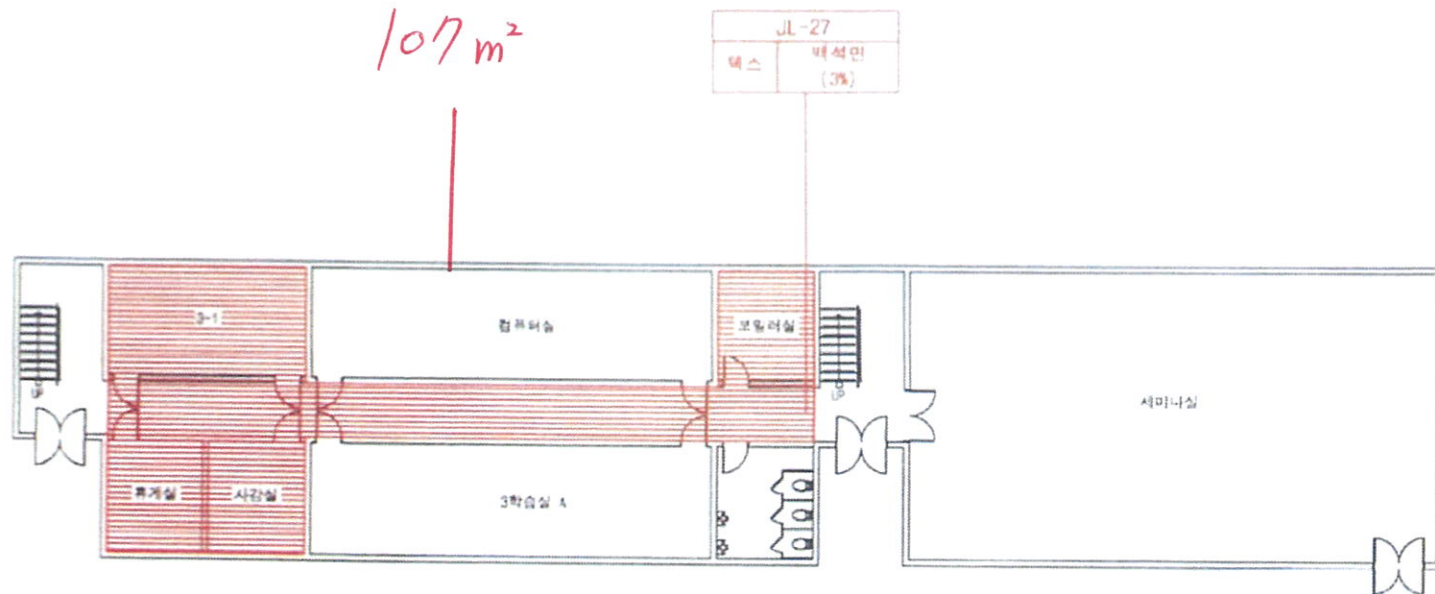


비석면

건축물명	전일고등학교 7동 체육관동
소재지	전라북도 전주시 완산구 우전로 249
도면번호	1G
조사기관	전북녹색환경지원센터
분석기관	전북녹색환경지원센터
조사일자	2014년 7월 18일

석면 잔여 면적

107m²



0m 1m 2.5m 5m 10m

전일고등학교 8동 기숙사동 1층

• 명세서



석면 잔여 면적



석면미검출지역

• 건축자재 위치표



선장재



바닥재



벽재



보온재



배관재



기타물품



분무재



내화피복재



자중재



간막미



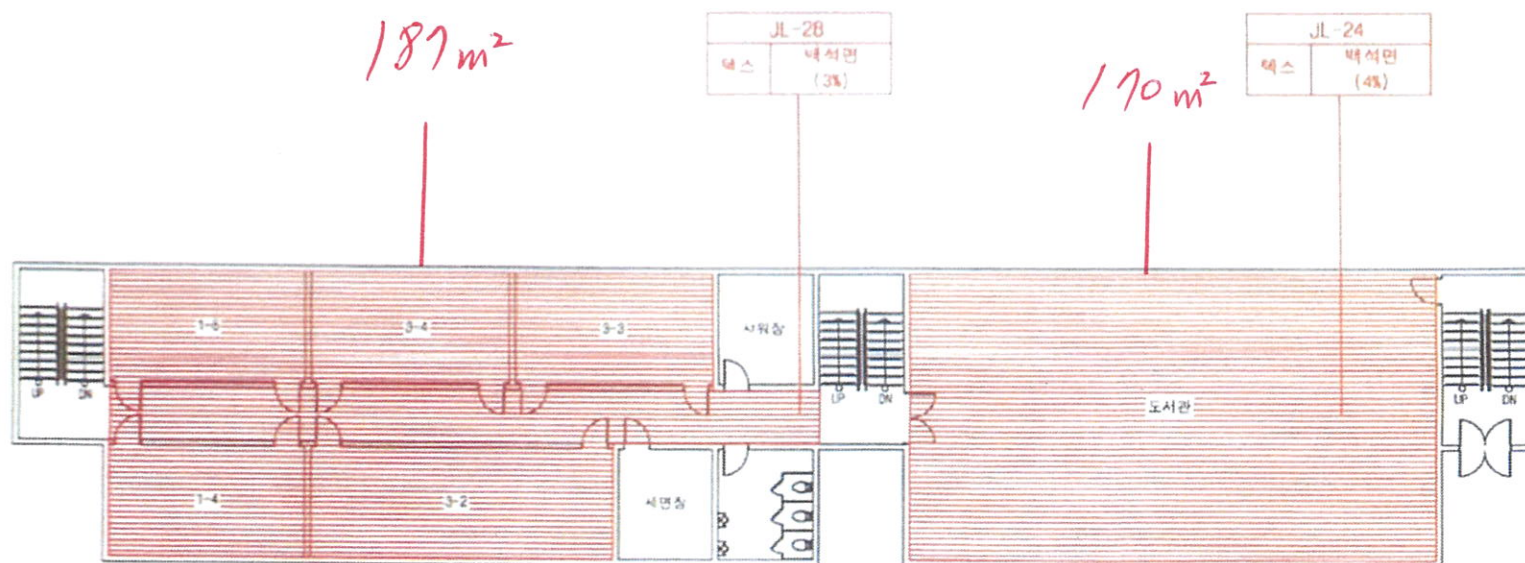
비석면

건축물명	전일고등학교 8동 기숙사동
소재지	전라북도 전주시 완산구 우전로 249
도면번호	17
조사기관	전북특별자치도 환경지킴이
분석기관	전북특별자치도 환경지킴이
조사일자	2014년 7월 17일

석면 잔여 면적

187m²

170m²



전일고등학교 8동 기숙사동 2층

• 별표



석면검출지역



석면미검출지역

• 건축자재 인식표



신장재



바닥재



벽재



보문재



배관재



기타물일



분무재



내화벽재



지붕재



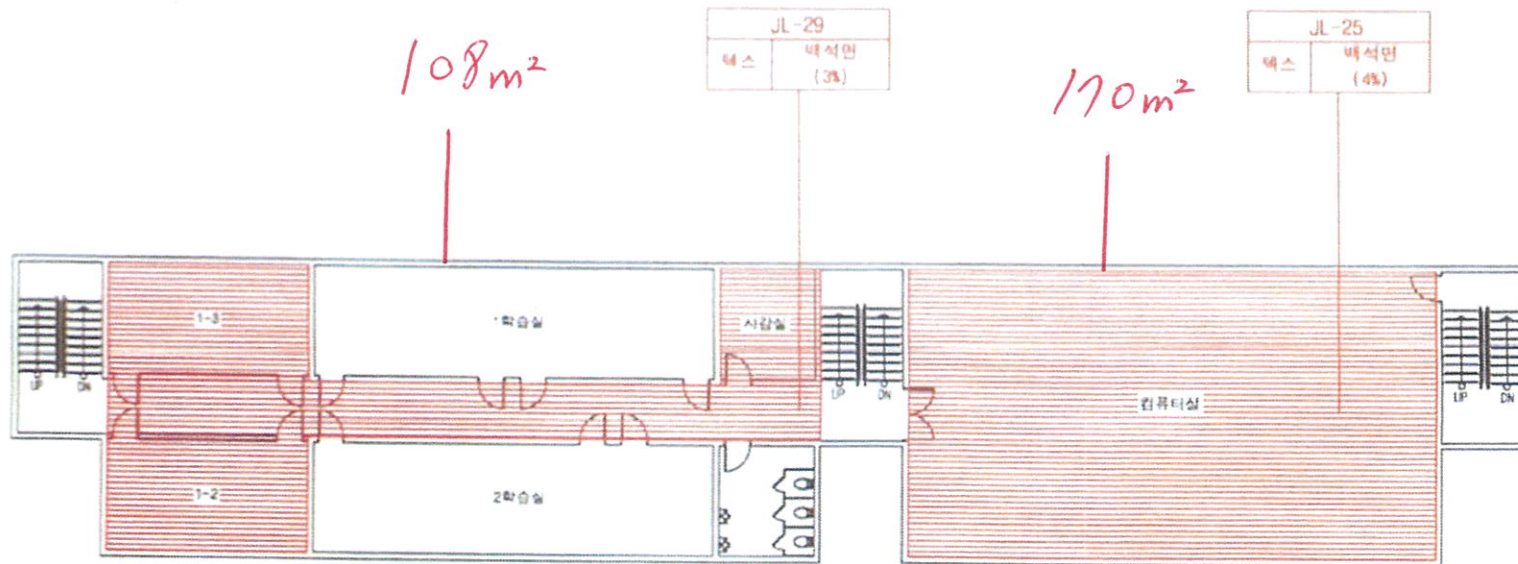
관막재



비석면

건축물명	전일고등학교 8동 기숙사동
소재지	전라북도 전주시 완산구 우전로 249
노년번호	10
조사기관	전북북색환경지원센터
분석기관	전북북색환경지원센터
조사일자	2014년 7월 17일

석면 잔여 면적



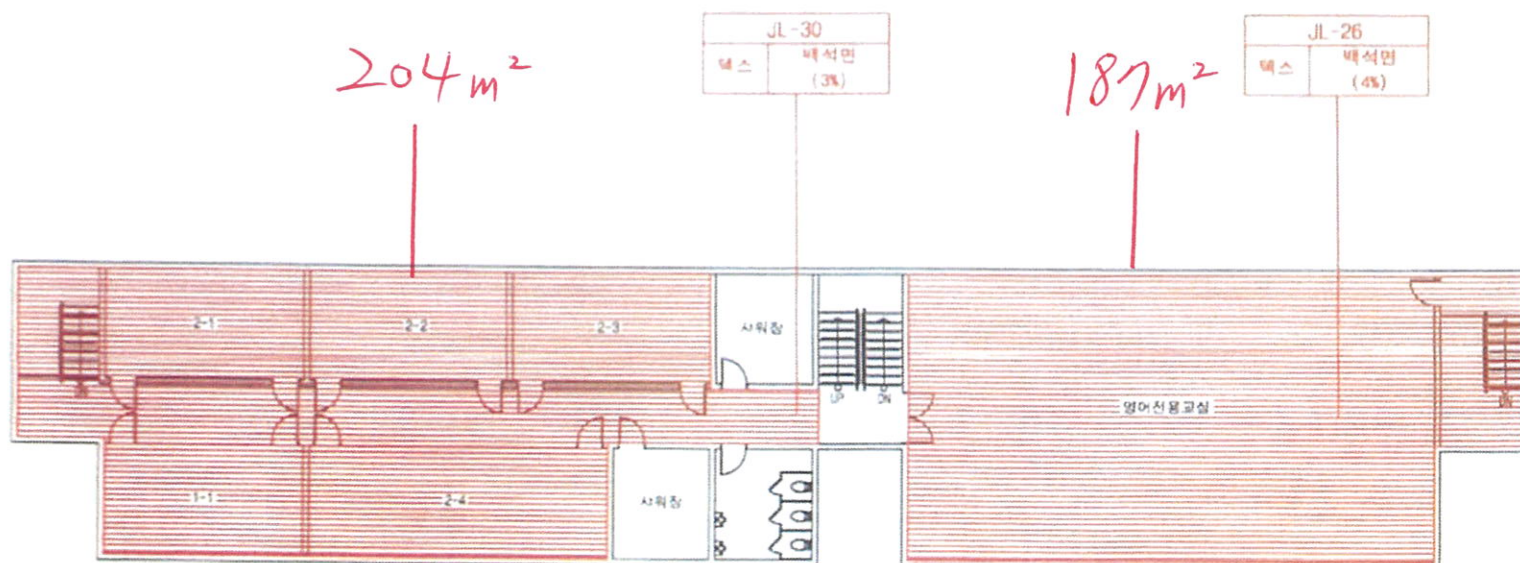
<p>석면검출지역</p>
<p>석면미검출지역</p>

<p>건축자재 인식표</p>
<p>신장재</p>
<p>바닥재</p>
<p>벽재</p>
<p>보문재</p>
<p>배관재</p>
<p>기타물질</p>
<p>분무재</p>
<p>내화피복재</p>
<p>지붕재</p>
<p>칸막이</p>
<p>미석면</p>

건축용도	전일고등학교 기숙사
소재지	전라북도 완주군 완전면 2길 2
도면번호	19
조사기관	전북특별자치도환경지킴이센터
분석기관	전북특별자치도환경지킴이센터
조사일자	2014년 7월 17일

전일고등학교 8동 기숙사동 3층

석면 잔여 면적



<div> <div>8시료번호</div> <div>시료採取場所</div> <div>시료採取日期</div> </div> <div>석면검출지역</div>
<div> <div>8시료번호</div> <div>시료採取場所</div> <div>시료採取日期</div> </div> <div>석면미검출지역</div>

건축자재 인식표	
<div> <div>상장재</div> <div>바닥재</div> </div>	<div> <div>벽재</div> <div>보문재</div> </div>
<div> <div>배관재</div> <div>기타물길</div> </div>	<div> <div>분무재</div> <div>내화피복재</div> </div>
<div> <div>지붕재</div> <div>칸막이</div> </div>	<div> <div>비석면</div> </div>



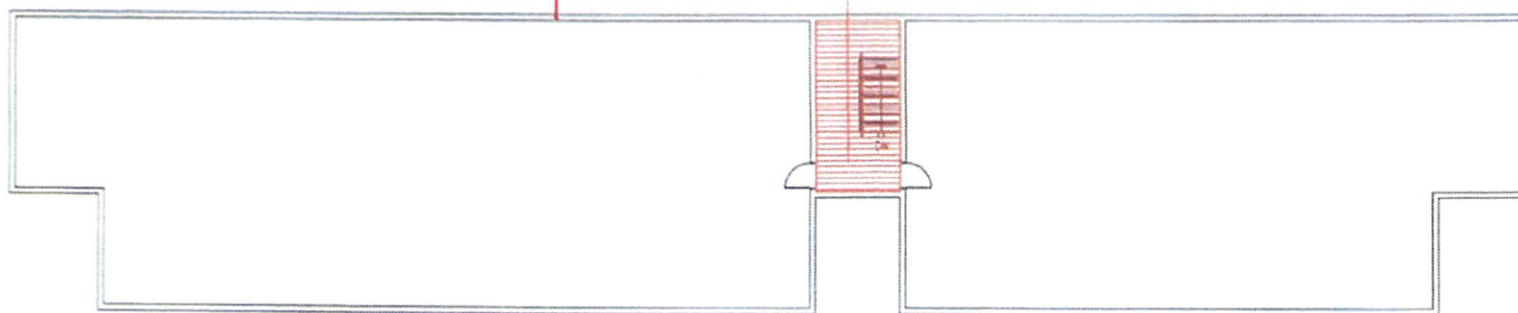
선일고등학교 8동 기숙사동 4층

건축물명	선일고등학교 8동 기숙사동
소재지	전라북도 전주시 완산구 동산로 249
도판번호	20
조사기관	전라북도환경지킴이센터
조사일자	2014년 7월 17일

석면 잔여 면적

16m²

JL-31
텍스 백석면
(3%)



0m 1m 2.5m 5m 10m

전일고등학교 8동 기숙사동 옥탑층

• 별표



석면검출지역

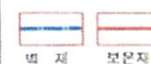


석면비검출지역

• 건축재료 판독표



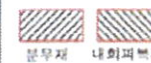
천장재 바닥재



벽재 보문재



배관재 기타물길



분무재 내외피복재



지붕재 칸막이



바닥재

건축물명	전일고등학교 8동 기숙사동
소재지	전라북도 전주시 완산구 망천로 144
도면번호	21
조사기관	전북특별자치도환경영향평가위원회
조사일자	2014년 7월 17일