

학교생활기록부 관련 궁금증

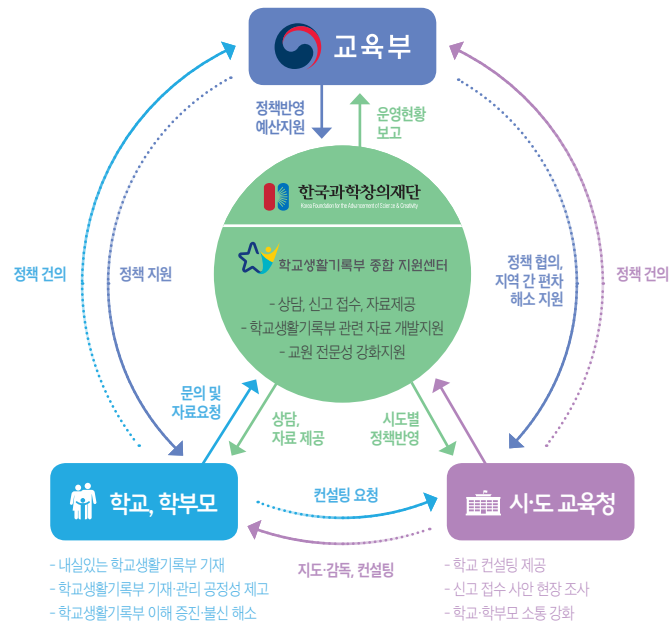
## 학교생활기록부 종합 지원센터에서 해소하여 드리겠습니다.



신뢰도 UP! 공정성 UP!

### 학교생활기록부 종합 지원센터에서는

- 첫째** 학교생활기록부 부적정 사례 신고센터를 운영합니다.
- 둘째** 학교생활기록부 관련 민원과 질의사항 등을 유선, 온라인(지원포털)을 통해 답변드립니다.
- 셋째** 학교생활기록부 관련 정책 정보, 법령 및 규정, 연도별 학생부 기재요령, 주요 개정사항 등을 제공합니다.
- 넷째** 선생님들의 학생부 기재 역량 강화를 위해 기재도움자료를 개발·보급합니다.



## ‘학생평가지원’ X ‘학교생활기록부 종합지원’ 누리집(플랫폼)



### 학교생활기록부 종합 지원포털에서

학생부 관련 정보를 한눈에!  
학생부 민원상담·신고를 한번에!



### 학생평가지원포털에서

학생평가 관련 정보를 한눈에!  
학교급별 학생평가자료를 한번에!



### 이용안내

메뉴	내용
학교생활 기록부란	학교생활기록부(항목, 정의 등) 안내, 학생부 주요 개정사항, 역대 학생부 기재요령, 학생부 항목별 기재요령 설명 영상
자료실	법령·규정, 학생부 관련 정책 정보, 교과세특 기재 도움자료 등
상담·신고	Q&A(민원상담 게시판), FAQ(주요 질의사항), 1:1신고센터 (학생부 부적정사례 신고 게시판), 주요 민원사례 안내 등
알림마당	공지사항, 언론보도, 이벤트 게시판

### 이용안내

메뉴	내용
초등학교	교육과정 성취기준, 평가도구, 평가결과와 활용 등
중학교/고등학교	교육과정 성취기준, 평가도구, 평가결과와 활용, 성취평가제 등
연수·연구공간	교원 연수 자료, 연구학교 및 수업연구회 자료 등
소통공간	학생평가 관련 공지, 자주 묻는 질문 등



## 2020학년도 학교생활기록부는 이렇게 달라졌습니다



대상	항목	2019	2020	개정사유
훈령	제4조	• 신설	• (제4조)교사가 직접 관찰·평가한 내용기재	• 학생부 대필 금지 원칙 신설
	제15조	• (제15조) 중학교 '교과', '과목', '원점수/과목평균(표준편차)', '성취도(수강자수)'	• (제15조) 중학교 '교과', '과목', '원점수/과목평균', '성취도(수강자수)'	• 학생의 서열화 정보에 해당하는 '표준편차' 삭제
	별표9	• 수행평가: 교과 수업 시간 중 실시 원칙	• 수행평가: 과제형 수행평가 금지	• 학부모·사교육 개입 여지 최소화 및 학생의 평가부담 완화
기재요령 (공통)	작성 시 유의사항	• 기재금지사항 - 모의고사·전국연합학력평가 성적 또는 관련 수상실적 포함 - 논문(학회지) 등재 - 도서 출간 - 발명특허 관련 내용	• 기재금지사항 - 모의고사·전국연합학력평가 (원점수, 석차, 석차등급, 백분위) - 학회지 등에 투고 또는 등재, 학회 등 발표사실 모두 금지 - 도서명, 출판사명과 관계없이 출간 사실 자체 - 지식재산권(특허, 실용신안, 상표, 디자인 등) 출원 또는 등록 사실 모두 기재 금지	• 사교육 유발 요인이 있는 사항의 기재 금지 지침 구체화
	기재요령안내	• 신설	• 학생부는 교사가 직접 관찰·평가한 내용을 근거로 입력하되, 학교교육계획에 따라 실시한 교육활동 중 교사 지도하에 학생이 직접 작성한 자료는 활용 가능	• 학생부 대필 기준 제시
	출결상황	• 신설	• 출석인정 사례추가 - 경찰청관서의 선도프로그램	• 학교생활 부적응 학생의 학교 복귀 지원
		• 학생선수의 출석인정 결석 일수 - (초·중·고) 당해학년 수업일수의 3분의 1 이내	• 학생선수의 출석인정 결석 일수 - (초)20일, (중) 30일, (고) 40일 ※ 학교장이 허가할 경우	• 학생선수의 학습권 보장에 관한 스포츠혁신위원회 권고 수용
	행동특성 및 종합의견	• 가해학생 조치사항 입력 - 「학교폭력예방법」 제17조제1항 제1호·제2호·제3호·제7호 조치사항 결정 즉시 입력	• 가해학생 조치사항 입력 유보 - 「학교폭력예방법」 제17조제1항 제1호~제3호의 조치사항 이행 시 • 입력 유보 후 - 동일학교급에서 다른학교폭력으로 조치 받을 경우 → 입력 유보한 조치사항까지 포함하여 모두 기재	• 경미한 학교폭력의 경우 생활지도를 통한 교육적 해결 지원
기재요령(초)	창의적체험 활동상황	• 초1 입학초기 적응활동 - '입학초기 적응활동'을 기재	• '입학초기 적응활동'을 미기재	• 개인별 특기사항이 드러나지 않는 사항 미입력
기재요령 (중·고)	작성 시 유의사항	• 신설	• 고등학교 학교생활기록부: 학생이 재학(또는 졸업 예정)한 고등학교를 알 수 있는 내용을 어떠한 항목에도 기재할 수 없음 ※ '학적사항', 수상경력'의 '수여기관', 봉사활동 실적의 '장소 또는 주관기관명' 제외	• 대입제도 공정성 강화 방안('19.11) 적용
	창의적체험 활동상황	• '자율탐구활동' 학생부 모든 항목에 기재 금지 (단, 보고서 작성이 가능한 과목은 교과세특에 기재) ※ 2019학년도 중·고 1학년 해당	• 자율탐구활동을 기재할 경우 필요한 조건 ① 정규교육과정 이수과정 ② 사교육 개입없어야 ③ 학교 내에서 학생 주도로 수행 ④ 증빙자료 보관 (학교교육계획서, 내부결재, 학생활동 산출물)	• 자율탐구활동의 기재 가능 범위와 용어 정비
	교과학습 발달상황	• 중·고등학교 교과세특 기재 범위 - 특기할 만한 사항이 있는 과목 및 학생	• 고등학교 교과세특 기재 범위 - (기초교과(군), 탐구교과(군)) 모든 학생에 기재 - (그 외) 학업성적관리위원회 심의를 통해 입력 대상 범위 결정	• 고등학교에서 교과세특 필수 기재 하는 범위 안내

한명 한명의  
다양성을 담은  
기록을 위한  
디딤돌이  
되겠습니다

