

## 시설 안내

### 1층



로비



식당



큰마루 (실내 체육관)



어울림 계단

### 2층



라운지



요리조리 (요리치료실)



모래랑 (모래놀이치료실)



오락가락 (음악치료실)

### 3층



책마루 (북카페)



보드카페



작은마루 (동작치료실)



대안교실

### 숙소동



### 숲치유장

## 신청방법

홈페이지 접속

www.youthfly.or.kr

입교신청 선택

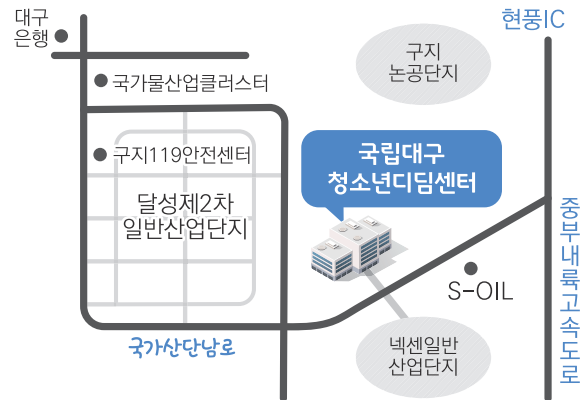
신청인 등록 및  
로그인

참가 프로그램  
신청서 작성

신청  
완료

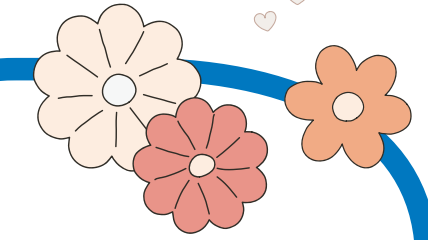
해당지역 및 프로그램 확인 후 신청 바랍니다.

## 찾아오는 길



**국립대구청소년치유센터**  
NATIONAL DAEGU YOUTH HEALING CENTER

대구광역시 달성군 구지면 국가산단남로 609  
대표전화 053-665-6900 fax 053-615-6901  
www.youthfly.or.kr



국립대구청소년치유센터는  
**청소년의 치유·성장을  
지원합니다!**



**국립대구청소년치유센터**  
NATIONAL DAEGU YOUTH HEALING CENTER

여성가족부 한국청소년상담복지개발원 복권위원회



청소년 여러분,  
환영합니다!

국립대구청소년디딤센터는  
사회 여러곳에서 어려움을 느끼는  
청소년들을 위해 성장과 치유 및 회복을  
지원하는 기관입니다.

## 프로그램 소개

### ✓ 오름 과정

새로운 도전을 시도할 수 있도록 청소년의 정서·행동치유를 돕는 과정

기간 | 1개월

대상 | 정서·행동에 어려움을 겪고 있는 만9세 ~ 만18세 청소년  
(학업중단 청소년 신청 가능)

### ✓ 디딤 과정

꿈을 향해 한 발 더 나아갈 수 있도록 청소년의 정서·행동치유를 돕는 과정

기간 | 4개월(3월~7월, 8월~12월)

대상 | 정서·행동에 어려움을 겪고 있는 만13세 ~ 만18세 청소년  
(학업중단 청소년 신청 가능)

### ✓ 인터넷·스마트폰 과의존 치유 캠프

인터넷·스마트폰에서 벗어나 자연을 통한 쉼과 놀이로  
심리·정서적 치유를 돕는 과정

기간 | 7박 8일

대상 | 인터넷·스마트폰 과의존 만13세 ~ 만18세 청소년  
(학업중단 청소년 신청 가능)

정 과정에 전문가가 함께 합니다.

## 참가안내

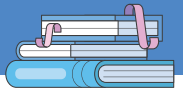
### 참가비

무료	국민기초생활보장수급권자, 차상위계층, 한부모가족보호 대상자 → 증명서 제출자에 한함
30만원(월)	오름·디딤과정 참가 일반가정
5만원	인터넷·스마트폰 과의존 치유 캠프 참가 일반가정

### 참가방법

기관연계 신청	청소년상담복지센터, 학교밖청소년지원센터, 청소년쉼터, 학교, 시·군·구 교육지원청, Wee센터, 청소년복지시설 등을 통한 신청
개인신청	국립대구청소년디딤센터 전화 문의 후 담당자의 안내에 따른 신청
입교문의	053-665-6914, 6935, 6923

## 세부내용



### 꿈이음 사업

학교밖 청소년들이 초등학교, 중학교 학력을 취득  
할 수 있는 제도로써 '국립대구청소년디딤센터'  
에서도 참여 가능

### 지원자격

학업을 중단하여 정원 외로 관리되는 청소년

### 학력인정

구분	초등학교	중학교
최소학습기간	4년(8학기) 이상	2년(4학기) 이상
최소나이	13세가 되는해 3월 1일 이후	16세가 되는해 3월 1일 이후

학습기간 = 학교 재학기간(학기단위)+꿈이음 사업 참여기간

- ✓ 학업중단학생 학습 지원 사업을 통해 다양한 학습 이수 시,  
신청한 학교급의 초등학교, 중학교 졸업자와 동등한 학력 취득
- ✓ 학력인정시 상급학교 (중·고등학교)로 진학가능

오름과정 디딤과정 프로그램	상담	개인상담, 집단상담, 심리검사, 보호자교육·상담, 정서의학적 상담 등
	치료	음악, 미술, 동작, 정서, 명상, 원예, 모래놀이, 숲치유 등
	돌봄	생활공동체, 자치활동 등
	자립·진로	진로탐색, 진로체험 등
다양학교 운영*	체험활동	공동체, 문화예술, 스포츠, 동아리활동 등
	다양학교 운영*	대안교육 : 중·고 과정 → 디딤 과정 패밀리 멘토 파견, 보호자 상담(정기적) → 디딤 과정

인터넷· 스마트폰 과의존 치유 캠프 프로그램	상담	개인상담, 집단상담, 보호자 상담 등
	치료	음악, 미술, 동작, 명상, 모래놀이, 숲치유 등
	활동	외부, 대안, 동아리활동 등
	생활교육	리더를 통한 심리적 지지 및 밀착형 생활 돌봄
	지역 연계	지역자원 연계



### 설립근거

청소년복지지원법 제 31조, 청소년보호법 제 35조



### 설립목적

정서·행동에 어려움을 겪는 청소년 및 인터넷·스마트폰  
과의존 청소년 대상으로 전문적 치료(상담·치료·활동·  
교육·자립) 서비스 제공으로 심리·정서·행동의 회복 및  
성장 도모



### 기관특성

- ✓ 여성가족부 설립 국립청소년복지시설  
- 한국청소년상담복지개발원 위탁
- ✓ 정서·행동에 어려움 겪는 청소년 기숙형 치유·재활기관
- ✓ 인터넷·스마트폰 과의존 치유를 위한 전문기관
- ✓ 대안학교 운영

다양학교  
운영\*

