



교 훈
자율(自律)
창의(創意)
진실(眞實)

가 정 통 신 문

정 일 중 학 교
보 건 실

정읍시 충정로 511번지 <https://school.jbedu.kr/jeongil-m> ☎(063)530-3570(교무실) FAX (063)530-3566

고농도 미세먼지 관련 학부모 사전 안내

1. 미세먼지·오존 관련 기저질환 서류 및 미세먼지 질병결석 인정절차

- 학생이 미세먼지 또는 오존 관련 기저질환(천식, 알레르기, 아토피, 호흡기질환, 심혈관질환 등)이 있는 경우, 학부모께서는 해당 질환에 대한 의사의 진단서 또는 의견서(의사소견서, 진료확인서 등)를 3월 25일까지 제출해주시기 바랍니다.
- ※ 미세먼지 또는 오존과 연관성이 드러나는 의사 소견 또는 향후 치료의견 명시
- 해당 의사소견서 및 진단서를 사전제출한 경우, **우리지역의 미세먼지·오존 농도가 '나쁨' 이상인 경우**, 당일 수업 시작 전(8시40분 이전)에 **학부모의 사전연락(담임선생님께 전화·문자연락)만으로 질병결석이 인정됩니다.**
- ※ 학생의 각 학년과정의 수료에 필요한 출석일수는 해당학년 수업일수의 3분의2 이상이 되어야 함

2. 우리학교 미세먼지 대응사항

주의보 PM ₁₀ 150이상 또는 PM _{2.5} 75이상 2시간 지속	<ul style="list-style-type: none"> • 실외수업 시간 단축 또는 금지 • 학교 내 식당 기계·기구 세척, 음식물 위생관리 강화 • (공기정화장치 보유학교) 공기정화장치 가동
경보 PM ₁₀ 300이상 또는 PM _{2.5} 150이상 2시간 지속	<ul style="list-style-type: none"> • 실외수업 시간 단축 또는 금지 ※ 체육활동, 현장학습, 운동회 등을 실내 수업으로 대체 • 수업시간 조정, 등·하교(원) 시간 조정, 임시휴업 검토 • 미세먼지 관련 질환자 파악 및 특별관리(조기귀가, 진료) • 학교 내 식당 기계·기구 세척, 음식물 위생관리 강화 • (공기정화장치 보유학교) 공기정화장치 가동

- 미세먼지 비상저감조치 발령 시,
학부모께서도 차량2부제에 적극 동참을 부탁드립니다.

3. 대기오염 대응 담당자 (미세먼지·오존)

- 우리학교 미세먼지 또는 오존 대응에 문의 또는 건의 사항이 있으신 경우,
대기오염대응 담당자에게 연락(전화: 063-530-3590, 연락가능시간: 08:30~15:30) 주시기 바랍니다.

2022. 3. 21.

정 일 중 학 교 장 (관인생략)

참고 1

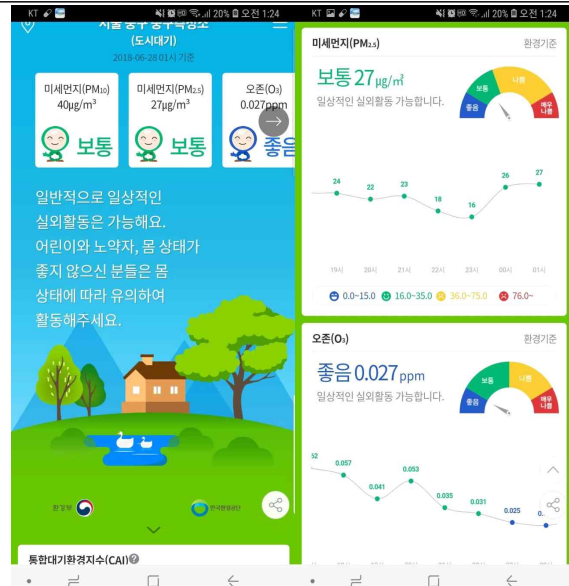
미세먼지 및 오존 농도 및 예·경보상황 확인방법

□ 홈페이지, 모바일 App

- 우리 동네의 실시간 미세먼지 농도 및 예·경보 상황 제공



홈페이지(<http://airkorea.or.kr>)



모바일 앱(우리동네 대기정보)

□ 문자서비스(예·경보 문자 신청자 대상)

< 예보 문자 >

- (신청방법) ① 에어코리아 홈페이지 접속(www.airkorea.or.kr) → ② 고객의 소리 → ③ 문자서비스
- (문자발송) 미세먼지 예보등급 '나쁨' 이상시 안내문자 발송

< 경보 문자 >

- (신청방법) 안내를 받고자 하는 지역의 각 시·도 홈페이지에 접속하여 문자서비스 신청
- (문자발송) 미세먼지 주의보 또는 경보 발령시 안내문자 발송

[경보문자 신청방법]

시·도	홈페이지 주소	문자서비스 신청 방법
전북	http://air.jeonbuk.go.kr/index.do	메인 페이지 우측/'미세먼지 문자 SMS 서비스 신청'