



다독다독

펴낸곳 : 정읍고등학교 도서관
 펴낸이 : 정읍고등학교 문상봉
 주 간 : 정읍고등학교 손태권
 편 집 : 사서교사 소아름
 펴낸일 : 2022. 7.19(화)

전라북도 정읍시 정읍사로 594 정읍고도서관

정읍고등학교 도서관 소식지 2022년 여름호

공지사항

- ♠ 방학 중 도서관 개방하지 않습니다. (도서관 옆 현관 - 석면 공사)
- ♠ 방학 전 도서 대출 5권입니다.
- ♠ 도서 반납일은 개학일이 아닌 8월 22일(월)입니다. (석면공사 관계로 도서관 폐쇄)
- ♠ 미리 대출하시고 지역사회 도서관을 이용해주세요.

정읍고 도서관 이용 안내

이용시간 : 월~금요일(8:30 ~ 16:30)

위치 : 본관 옆 건물 1층

대출기간 7일, 연장기간 7일



■도서관 컴퓨터 사용 안내

도서관에는 학생 이용이 가능한 PC가 비치되어 있습니다. 도서관 이용 시간 내에 활용할 수 있습니다.

단, 사용 수칙 기억!!!

1. 학습 목적(수행평가, DBPIA 등)으로 사용
2. 학습 목적이 아닌 경우 사용 불가함
3. 사용 후 전원 off
4. 정돈

■오디오 북 이용 방법

생생한 효과음과 함께 책을 들을 수 있는 오디오 북을 이용해 보세요(2학기에 오디오북 추가 구입합니다. 더 다양한 오디오북을 이용할 수 있어요) 2학기 오디오북 선정을 위해 문자메시지 조만간 발송하겠습니다. 평소 읽고 싶던 책을 들을 수 있으니 신청해주세요. 많은 관심 바랍니다.

▶ PC 이용 방법

정읍고등학교 홈페이지 접속 > 쿼메뉴 > '오디오 북'>원하는 작품 선택 후 이용

▶ 스마트폰 이용방법

어플리케이션 접속 , '오디언도서관'검색 후 다운로드 후 어플리케이션 실행> 정읍고등학교 검색>

ID:jeonggo/ PW:jeonggo1 으로 로그인 > 듣고 싶은 도서 대출> Wi-Fi 로 바로 감상(스트리밍) 또는 스마트폰에 다운 받아 이용

■국가지식자원공유서비스 사용 안내

학교도서관에서 <국가지식자원공유서비스>를 통해 국립중앙도서관에서 디지털화한 자료들을 이용하실 수 있습니다.

<이용방법>

1. 학교도서관의 원문이용PC에서 [국립중앙도서관 홈페이지](#) 접속

2. 통합 검색창 [자료명](#) or [원문 유형/주제](#) 검색
[자료명으로 검색 시]

검색창에 원문 자료명 입력 후 검색

[유형/주제로 검색 시]

자료 검색>디지털화 자료>원문유형/주제별 검색 메뉴 선택

3. 검색 결과 화면에서 [원문보기 버튼](#) 선택하여 이용

* 열람 유형에 따라 발생하는 도서관 보상금(원문 열람 및 출력 저작권료)은 2016년 9월1일부터 국립중앙도서관에서 모두 지원.

* 국립중앙도서관 소장 디지털자료 (원문DB)는 별도의 로그인 없이 IP가 등록된 PC에서 이용 가능

● 도서관 부호가 필요한 경우-> 도서관 방문

■ 논문 검색 온라인 사이트 안내

논문검색 온라인사이트 Dbpia구독 - 학교

홈페이지 배너광장(ID,비번 -> 도서관 방문)

■ 도서관 정기간행물 소개

▶ ◇ 학교도서관저널

- ◇ 고교 독서평설
- ◇ 씨네21
- ◇ 시사IN
- ◇ 진로진학의 나침반 36.5도
- ◇ 베스트일레븐
- ◇ PC사랑
- ◇ 월간 비전
- ◇ 수학동아

■ 도서관 연중 프로그램 ■

◇ 친구와 함께 지속적 읽기 <책바람 프로젝트>

- * 참가인원 : 70명
(1학년 15명, 2학년 20명, 3학년 35명)
- * 운영기간 (총 4차)
1차- 5.2 ~6.17
2차- 1차 종료 후~8.19
3차- 2차 종료 후~9.30
4차- 3차 종료 후~11.18
발표 및 전시 - 12.13(예정)
- * 활동내용 : 친구와 함께 책 읽기(서로 독려),
독서 후 개별 독후활동지 작성, 모둠별 토론일지
작성 등

◇ 학기말, 우리 책으로 돌아봄세 <한바탕 도서관>

- 일 시 : 2022. 7. 14 ~ 7. 19
- 활동내용 : 대출 시 포춘쿠키 증정/ 작가 이름 맞추기/책 제목 맞추기/반납도서-책 제대로 읽었나? 퀴즈/ 신간도서 필사하기/ 과일호 잡지 나눔/책 처방(당신의 사연을 적으면 적절한 도서를 선물합니다.)/책 표지를 그려라



■ 정읍 지역 도서관 안내 ■



◇ 정읍시립도서관

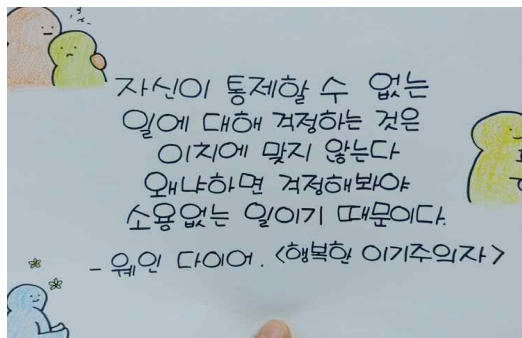
- * 주소: 정읍시 벚꽃로 511
- * 이용시간
-평일 09:00~22:00 종합자료실
-평일 09:00~17:30 어린이자료실
-매일 08:00~24:00 열람실
-주말 09:00~17:30 종합자료실, 어린이자료실

◇ 정읍시 기적의 도서관

- * 주소: 정읍시 수정5로 45-5 어린이가족의도서관
- ◇ 정읍시립신태인도서관 (신태인)
- ◇ 명봉도서관(태인)
- ◇ 책향기작은도서관(구룡동)
- ◇ 북면작은도서관(북면)
- ◇ 상교작은도서관(상평동)
- ◇ 꿈꾸는작은도서관(수성동)
- ◇ 초산동작은도서관(초산동 주민센터)
- ◇ 고부작은도서관(고부면)

■ 정읍고 도서부 활동 소개 ■

1학년 네 명, 2학년 세 명, 3학년 한 명의 학생이 여러분의 도서 대출 반납을 돕고 도서관 프로그램 진행을 보조하며 아름다운 도서관 환경을 위해 늘 수고하고 있습니다.



1학기 수고 많으셨습니다.

쉽과 열정이 가득한 방학 되시길 진심으로 바랍니다.