



"정읍 시민과 함께!"

스마트싱스

위치공유로

우리가족을 지켜요!



Feat. 치매노인 안전귀가 프로젝트



정읍경찰서

# '치매노인 안전귀가 프로젝트'란?



실종신고 다수 이력자, 치매노인 등에게  
'스마트 태그형' 위치추적기를 배부,  
정읍 시민의 'Smart Things' 위치 정보 활성화를 통해  
시민과 함께하는 사회안전망을 구축하고  
실종자의 조속한 발견과 안전귀가를 도모하는 것입니다.



Smart Things

“ 스마트태그 위치추적기는  
Smart Things 어플과 연동돼  
실시간 위치 기록 가능 !! ”



★ 주변에 위치 정보 활성화된 장치가 많을수록 실종자 위치 파악 용이

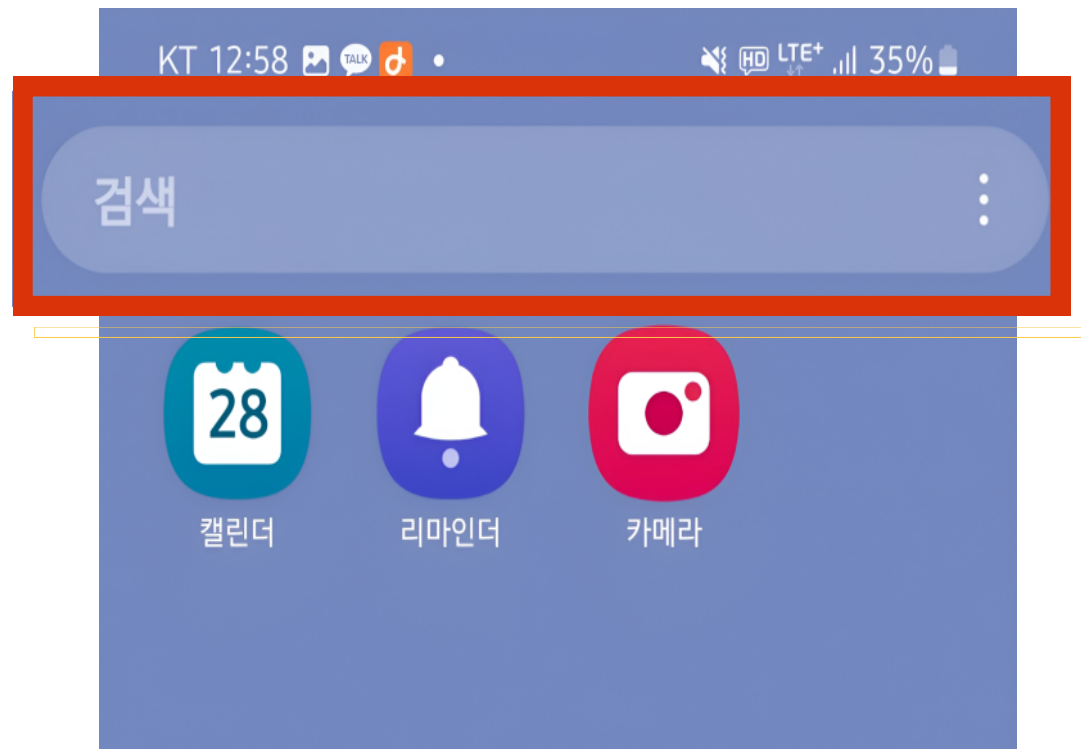
위치 허용 따라해보기



# 스마트싱스(Smart Things) 위치하용 방법

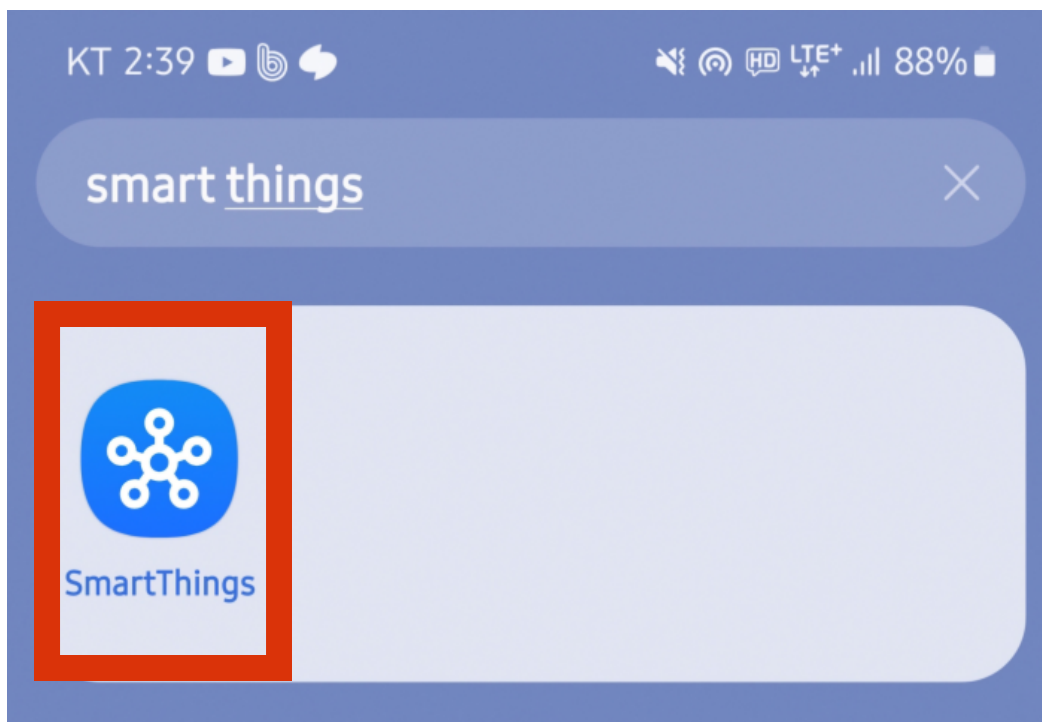
## STEP.1

스마트폰 화면을  
살짝 위로 끌어올려  
'검색바'를 연다.



## STEP.2

검색바에서  
'smart things'를 입력해  
Smart Things   
어플을 찾는다.



# 스마트싱스(Smart Things) 위치허용 방법



Smart Things

## STEP.3

어플 아이콘을  
2초간 길게 터치한다.

## STEP.4

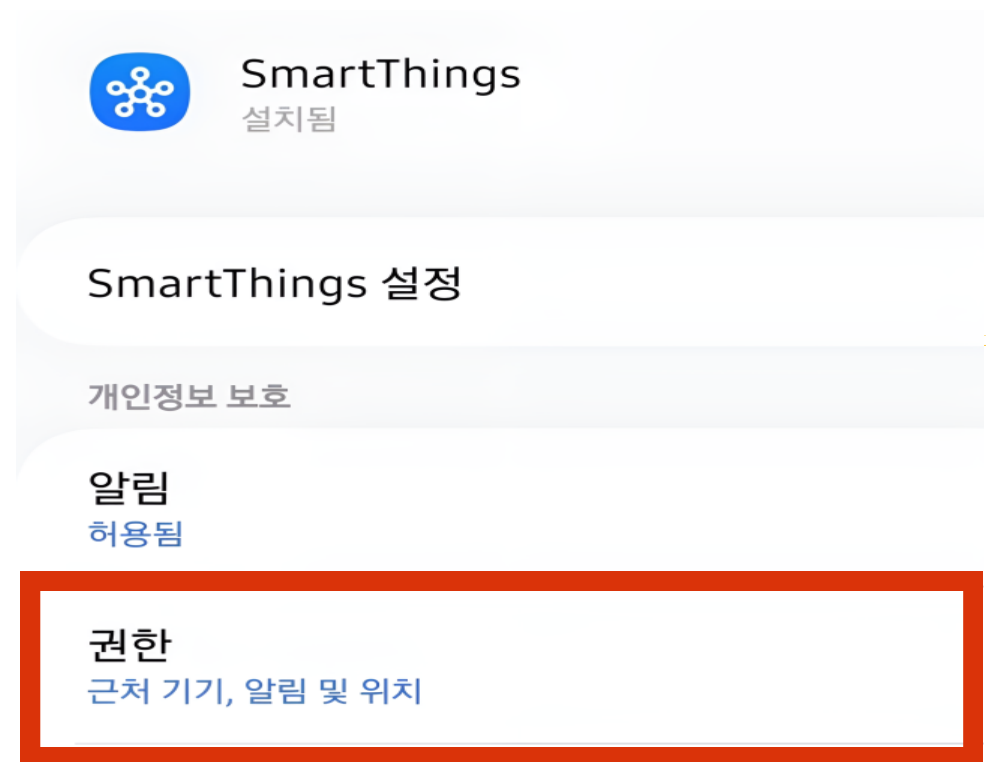
우측 상단의  
앱정보를 누른다. ⓘ



# 스마트싱스(Smart Things) 위치허용 방법

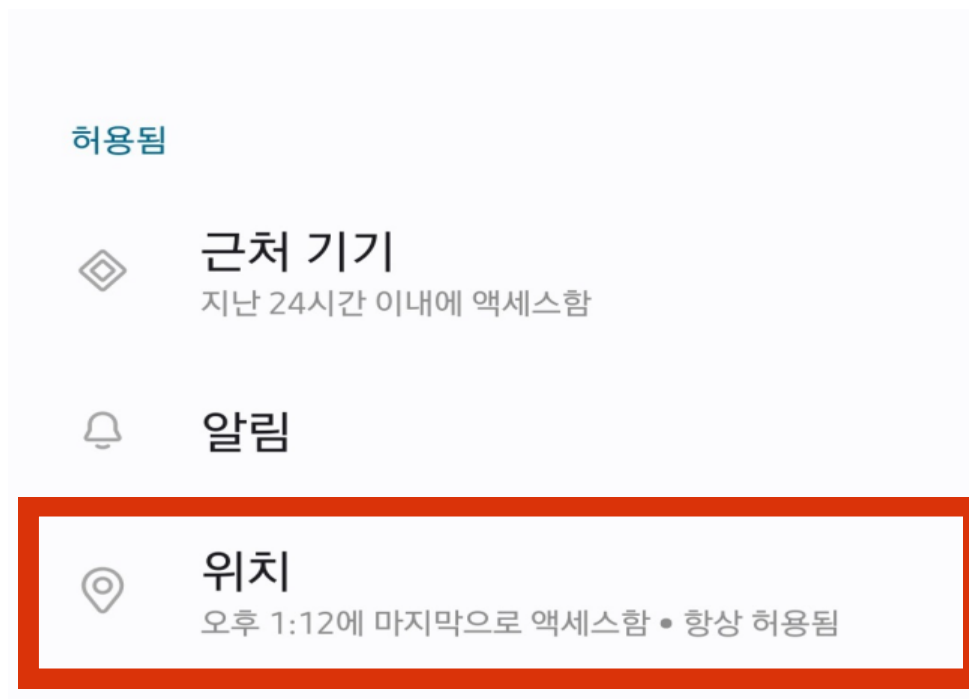
## STEP.5

'권한'을 선택한다.



## STEP.6

'위치'를 선택한다.



# 스마트싱스(Smart Things) 위치허용 방법

## STEP.7

이 앱의 위치 액세스 권한



항상 허용



앱 사용 중에만 허용



항상 확인

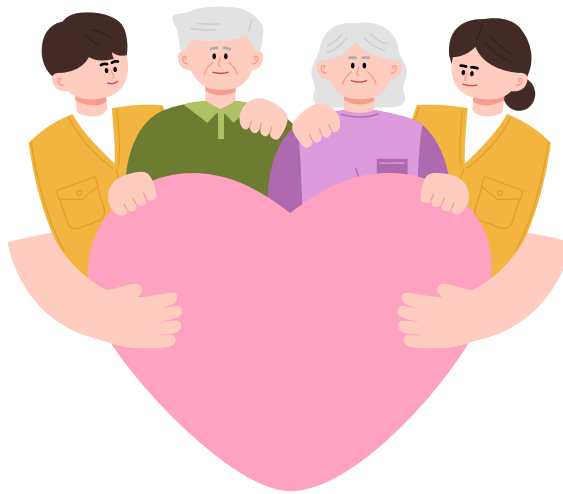


허용 안함

위치 권한을  
'항상 허용'으로  
설정한다.



- 치매노인 안전귀가 프로젝트 -



여러분의 위치정보 활성화,  
작은 실천이  
소중한 가족을 지킵니다!



정읍경찰서