



정 음 중 通 信

정음중학교
2021-03-02

교무실

535-4374

fax

535-4373

학부모님께! 최근 오미크론이 확산됨에 따라 우리 아이들을 감염병으로부터 보호하기 위해서는 더욱 각별한 주의가 요구되는 상황입니다.

이에 본교에서는 학생 건강을 지키고 안정적인 학교 교육활동을 유지하기 위해 등교 전 학생들을 대상으로 신속항원검사(RAT)를 시행하고자 안내하오니 보내드리는 키트를 이용하여 가정에서 검사를 실시하여 주시기 바랍니다.

※ 선제검사는 의무사항이 아니며, 자율방역 취지에 맞게 검사 실시하는 권고사항입니다.

1. 검사 기간	2022.3.2.(수)~ 3.31.(목)
2. 키트 배부	개학일 1개, 매주 금요일 2개 (총9개)
3. 검사방법	<ul style="list-style-type: none">▶ 수·일요일 저녁에 검사 → 자가진단(앱)으로 결과 입력 / 저녁8시까지▶ 신속항원검사키트에 있는 자가검사 사용설명서를 참고▶ 설명서 우측 상단 QR코드를 통해 사용방법 동영상을 확인▶ 사용설명서 동영상링크: https://youtu.be/KhYMoUPUAaY
4. 결과에 따른 조치사항	<ul style="list-style-type: none">▶ 검사결과 음성인 경우<ul style="list-style-type: none">- 등교 전, 자가진단(앱)에 음성임을 확인하고 등교해주시기 바랍니다.▶ 검사결과 양성인 경우<ul style="list-style-type: none">- 즉시 담임교사에게 연락(문자 등)하여 주시고, 가까운 선별진료소에서 PCR검사를 실시하여 주시기 바랍니다.- PCR 검사결과 음성인 경우에는 ‘음성확인서’*를 지참하여 등교하고, 양성인 경우에는 담임교사에게 연락하여 주시기 바랍니다. <p>*음성확인서는 보건소에서 발급한 문자메시지 등으로 갈음할 수 있습니다.</p>

<div><div>일</div><div>월</div><div>화</div><div>수</div><div>목</div><div>금</div><div>토</div></div>						
<div>3월1주</div> <div>[3월1주] 학생 주1회 [3월2주~3월5주] 학생 주2회, 교직원 주1회</div>		1 삼일절	2(개학일) ● 키트 배부 (학생1) ★ 저녁 검사 (학생)	3	4 ● 키트 배부 - 3월 2주분 - 학생2, 교직원1	5
<div>3월2주</div> <div>6 ★ 저녁 검사 (학생,교직원)</div>	7	8	9 선거일 ★ 저녁 검사 (학생)	10	11 ● 키트 배부 - 3월 3주분 - 학생2, 교직원1	12
<div>3월3주</div> <div>13 ★ 저녁 검사 (학생,교직원)</div>	14	15	16 ★ 저녁 검사 (학생)	17	18 ● 키트 배부 - 3월 4주분 - 학생2, 교직원1	19
<div>3월4주</div> <div>20 ★ 저녁 검사 (학생,교직원)</div>	21	22	23 ★ 저녁 검사 (학생)	24	25 ● 키트 배부 - 3월 5주분 - 학생2, 교직원1	26
<div>3월5주</div> <div>27 ★ 저녁 검사 (학생,교직원)</div>	28	29	30 ★ 저녁 검사 (학생)	31	<div>일요일, 수요일 저녁! 우리 함께 검사해요</div>	

아래 그림을 보고 사용방법을 숙지 후 따라하십시오.

코로나19 항원 자가검사 간단 사용 설명서

구성품



사용방법
동영상



사용 방법 * 검사 시 장갑을 착용하십시오.

1 용액 두껍기 벗기기



2 멸균 면봉 개봉



3 검체 채취



4 검체 버퍼 혼합



5 노즐캡 눌러닫기



6 검사용 디바이스에 4방울 떨어뜨리기

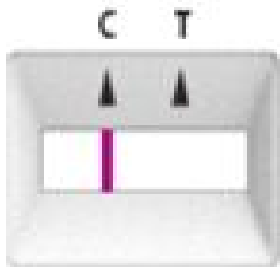


www.sdbiosensor.co.kr

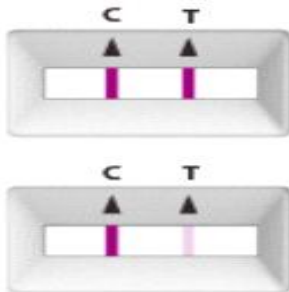
SD 바이오센서

※ 결과 해석 ※

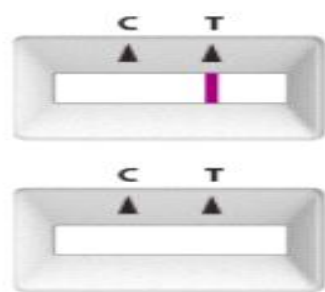
음성 (C 라인만 나타남)



양성
(C라인 T라인 모두 나타남)



무효 (C 라인이 없음)



2022. 3. 2.

정 읍 중 학 교 장 (직인생략)