

교 가

이 병 기 작사

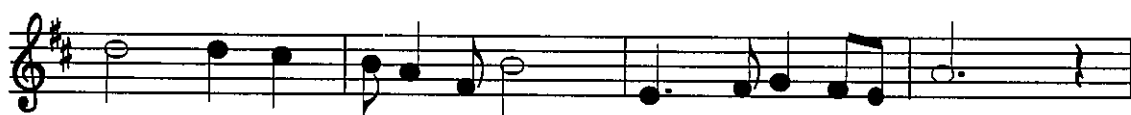
김 인 수 작곡



이 굴 - 은 예로 부터 이 름난 고 을
배 우 - 고 또배 우고 익 히고 익 혀



한 고개 망 부석 엔 자 취 가 남 고
아 는건 아 는대 로 실 행 을 하 며



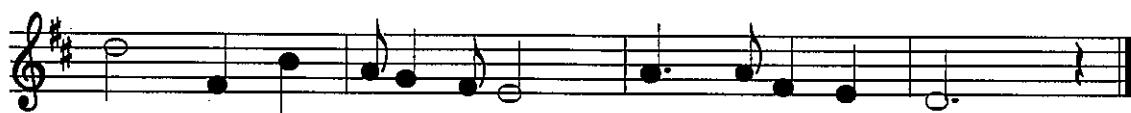
산 악 은 솟 았 으며 평 야도 끼 - 어
겨 레 의 오 뉘 끼리 서 로도 우 - 며



진 실 로 우 다르 게 산 천이 굴 - 다
앞 으 로 크 게 쓰 일 일 께이 되 - 세



이 고 을 이산 천 에 정 기태 어 - 난
나 라 와 이겨 레 의 보 람으 로 - 서



인 재 를 길러 내 는 정 을 중 학 교
크 나 큰 빛을 내 는 정 을 중 학 교