

## "전북특별한클래스"란?

AI기반 맞춤형 교과학습 콘텐츠를 제공하는  
전북특별자치도교육청만의 학습지원 플랫폼입니다.

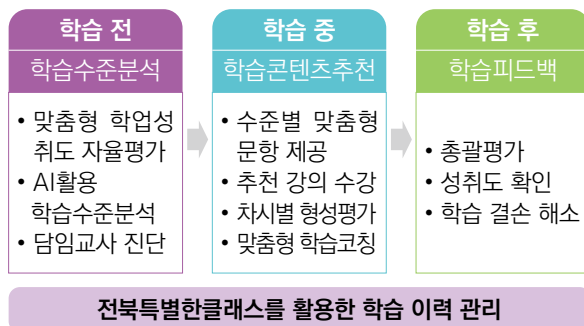
### ① AI기반 맞춤형 학습이란?

- 학습수준분석에 따라 학생맞춤형 학습콘텐츠를 지원하는 AI기반 코스웨어  
(지원교과 : 국어, 수학, 사회, 과학, 영어)

### ② 대상?

- 중학교 1,2학년 학생 10,000명
- 학습지원대상학생 우선 보급 및 희망학생 보급

### ③ 운영방법



### ④ 가입방법



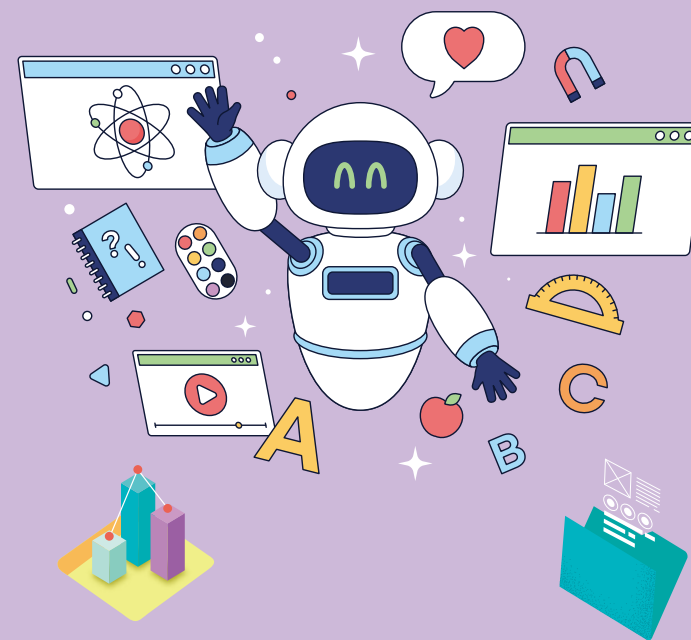
### ⑤ 전북특별한클래스 영역별 구성

영역	구성
접속	(플랫폼내 운영) 전북교수학습플랫폼(학교 3.0)에서 서비스를 받도록 사용권 체결 및 설치
계정 연동	전북특별자치도교육청 웨일 교사·학생 계정(@n.jbedu.kr)을 전북특별한클래스에 연동하여 초기 1회 인증 후 별도의 회원 가입 없이 자동 로그인
디바이스	다양한 디바이스(PC, 모바일, 태블릿 등) 활용
기기 호환성	윈도우, 안드로이드, IOS 버전 간 최소 2가지 이상 호환 가능
콘텐츠 바로가기	초기화면에 담당교사가 개설한 온라인 클래스 바로가기와 AI 학습 바로가기 메뉴를 따로 제시하여 학생들의 접속 편의 제공
동영상 강의	기본 개념 학습을 위한 동영상 강의 제공: 수업 전·후 자기주도학습 가능
보유 문항수	학년별 20,000문항 이상(2015 개정 교육과정에 적합한 문항 및 학습내용) 및 서비스 기간 중 교육과정 변경 시 적합한 문제 추가 제공
문항수	교사용·학생용 각각 최소 월 200문항 이상 제공
게이미피케이션	학습 동기부여 방안 최소 한 가지 이상
학습이력 종합보고 (대쉬보드)	학습이력(학생별·학급별), 학생·학급·단원별 학습 분석 데이터(이용자 수, 접속률, 학습시간, 문항별 통과율 등 포함), 성취도 변화, 과목별 학습격차, 활용자 수, 활용 시간 등 보고서 제공(월 1회)
개인정보 보호	교사 및 학생의 가상 아이디 부여 등 개인정보 블라인드 처리, 최소한의 개인정보수집 및 단위학교에서 아이디, 패스워드 부여 기능 권한 부여 등
상시지원	프로그램 오류 수정 및 실시간 피드백, 사용자 Q&A
보고서 제공	프로그램의 활용 정기보고서(월별·학교별 이용자 수, 활용 시간, 서비스 문제 이슈 등) 제공

2024학년도

중학교

# AI기반 맞춤형 교과학습 콘텐츠 전북특별한클래스 설명서



# 중등 기초·기본학력 향상 지원 시스템

“ 모든 아이들의 기초학력 보장과  
기본학력 향상을 위해 정확한 학력진단을  
토대로 학생중심 맞춤형 학습을  
지원하겠습니다.”



## 01 학력 진단

### 맞춤형 학업성취도 자율평가

- (대상) 초3,5,6, 중1,3, 고1,2
- (시기) 2월~4월
- (영역) 인지적영역(교과별 성취수준 등)+  
비인지적영역(사회정서적 역량 등)
- (방법) 컴퓨터 기반 평가
- (결과) 교과별 성취수준(1·2·3·4수준) 및 정의적 영역

### 전북기초학력진단보정시스템 활용 검사

- (대상) 초3~고2 학습부진학생 및 경계 학생
- (시기) 3월~4월
- (과목) 국어/수학/영어/사회/과학 등
- (방법) 온라인/오프라인 검사
- (결과) 기초학력 미도달/도달



## 02 배움(學) 지원

### 학력향상 도전학교

- 학습 관리**
  - 올라 연계 학습관리 지원
  - 자기주도학습연계 학습관리 지원
- 교과 학습**
  - 교과 보충·심화 프로그램 운영
  - 학생 맞춤형 교과학습 피드백
- 학습 역량**
  - 학습전략 안내 및 캠프 운영
  - 학습습관형성 60일 프로젝트
- 학습 동기**
  - 개인별 학습유형 검사 및 진단
  - 선배멘토링 / 학습교재 등



진단

지원

### 기초학력 3단계 안전망

- 학교 밖**
  - 15개 학력지원센터 운영
  - 난독경계선지능 심층진단 등
- 학교 안**
  - 두드림학교 운영
  - 학습/심리정서/건강/가정지원
- 교실 안**
  - 기초학력보장선도학교 운영
  - 1수업 2교사제



## 03 익힘(習) 지원

### 학습매니저 앱 '올라' 운영

- (대상) 중고등학생 중 사용 희망학생
- (목표) 학생의 개인학습 성찰 및 학습지원
- (학생) 개인 학습 기록·관리·성찰, 온라인 질의응답,  
1:1 멘토링(학습·진로) 등
- (학교) 소속학생 일·주·월간 학습데이터 관리 분석



### 전북특별한글래스

- (대상) 중학교 1, 2학년 중 희망자 10,000명
- (기간) 2024.5월부터 2025.2월까지 사용
- (내용) Si기반 수준별 교과학습 콘텐츠 제공
- (교과) 국어, 수학, 영어, 사회, 과학

