

## 석면농도측정 결과보고서

석면해체·제거작업 신고번호		전주 - 20190292
신고현장	현장명(공사명·작업명)	전화번호
	전북중 석면 해체 제거공사	-
	소재지	
전라북도 전주시 덕진구 쪽구름2길 22(동산동, 전북중학교)		
신고인	석면해체·제거업자명(상호) : (유한)삼성환경건설	고용노동부 등록번호 : 619

「산업안전보건법 시행규칙」 제80조의12에 따라 석면농도측정 결과를 붙임과 같이 보고합니다.

2019 년 08 월 일

신고인 (유한)삼성환경건설  
(석면해체·제거업자)



광주지방고용노동청전주시청장 귀하

첨부서류	별지 제17호의10서식의 석면농도측정 결과표
------	--------------------------

## 석면농도측정 결과표

### 1. 작업장 개요

측정의뢰자 (석면해체·제거업자)	현장명(공사명·작업명) : 전북중 석면 해체 제거공사		
	현장 소재지 : 전라북도 전주시 덕진구 쪽구름2길 22(동산동, 전북중학교)		
	석면해체·제거작업 신고번호 : 전주 - 20190292		업자명(상호) : (유한)삼성환경건설
	전화번호 : 063-581-5511		대표자 : 이 천 철

2. 측정기간 - 2019년 07월 31일 ~ 08월 01일(2일간)

### 3. 측정자(분석자 포함)

성 명	자격종목 및 등급	자격등록번호	비고
정 은 경	대기환경기사	96201140124H	
박 인 수	관련학과		

### 4. 측정결과

측정위치	측정시간(분)	유량(ℓ/min)	측정농도(개/cm³)	초과여부
------	---------	-----------	-------------	------

뒷면 별첨

### 5. 측정 위치도(측정 장소)

뒷면 별첨

「산업안전보건법 시행규칙」 제80조의12에 따라 석면농도를 측정하고 그 결과를 위와 같이 제출합니다.

2019 년 08 월 일

(주)대한석면환경연구회사



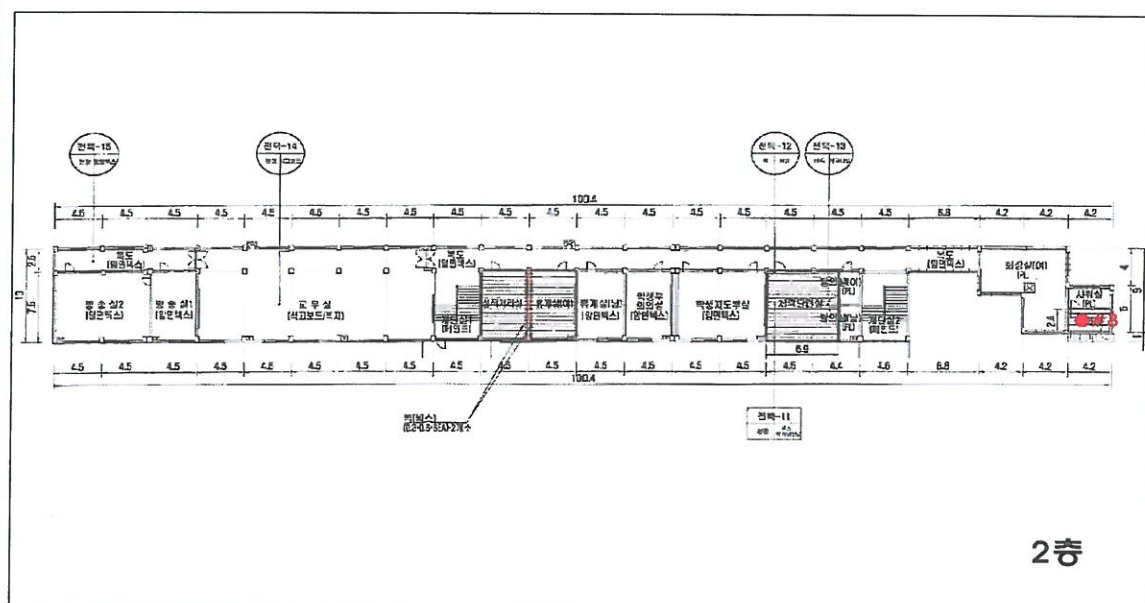
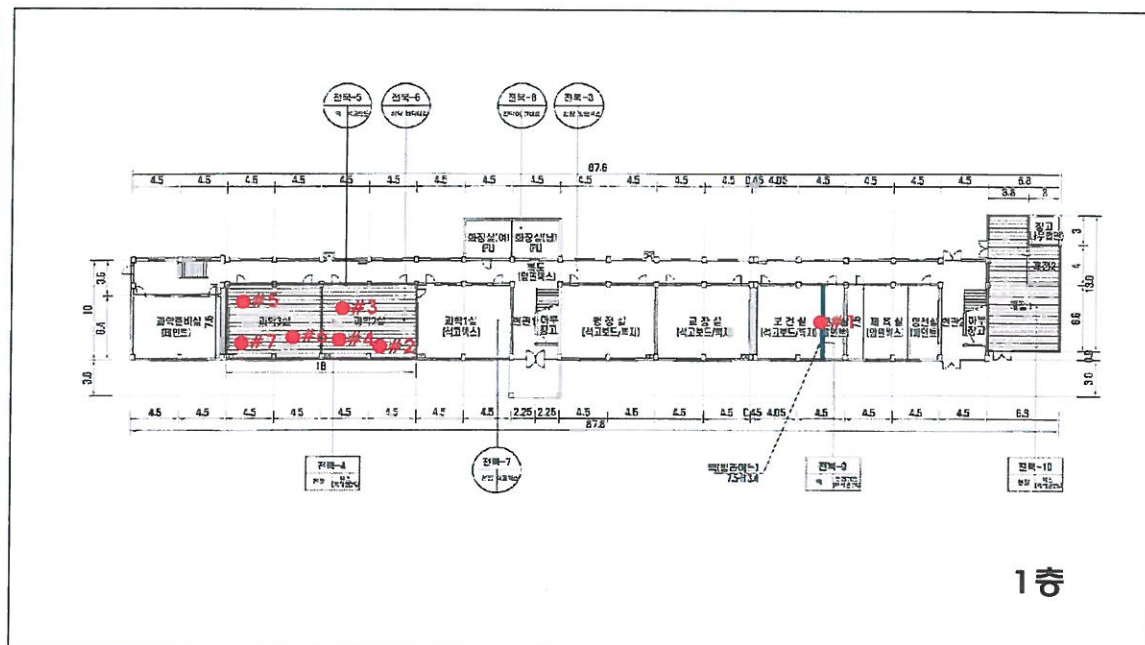
석면해체·제거업자 : (유한)삼성환경건설 귀하

#### 4-1. 측정결과

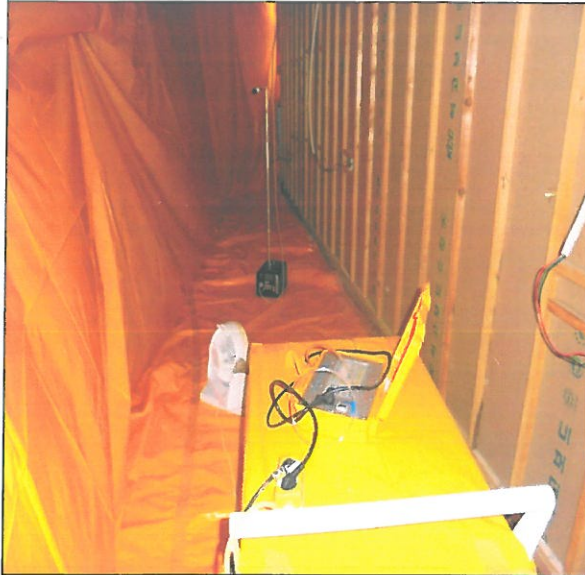
측정날짜	측정위치	측정시간 (분)	유량 (ℓ/min)	측정농도 (개/cm <sup>3</sup> )	초과여부
07월 31일	#1	100	10.05	0.004	기준치 미만
	#2	100	10.04	0.005	기준치 미만
	#3	100	10.04	0.005	기준치 미만
	#4	100	10.05	0.006	기준치 미만
	#5	100	10.03	0.006	기준치 미만
	#6	100	10.02	0.004	기준치 미만
	#7	100	10.04	0.005	기준치 미만
	#8	100	10.03	0.005	기준치 미만

### 5-1. 측정 위치도(측정 장소)

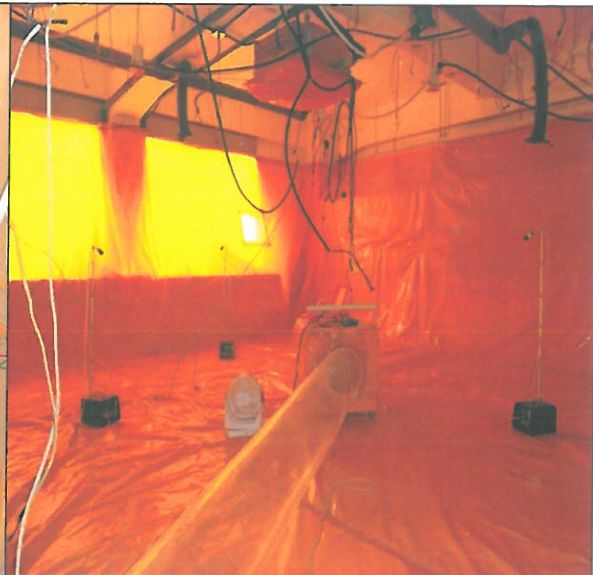
측정 위치도 [측정장소]	전북중학교 본관 1층, 2층	석면해체면적	170.58㎡
---------------	-----------------	--------	---------



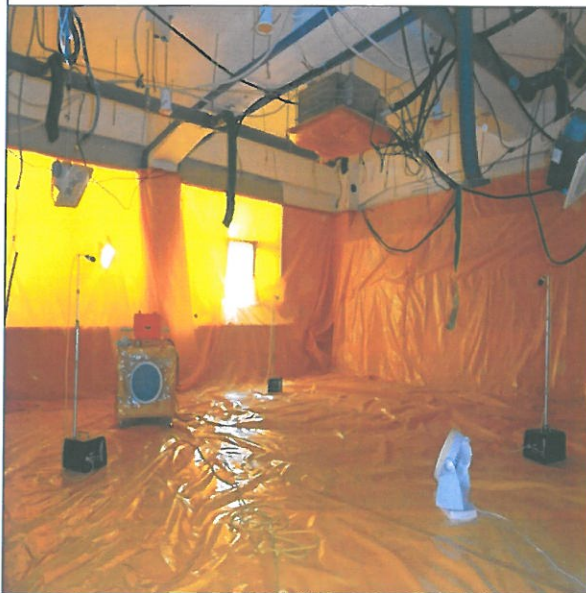
측정사진



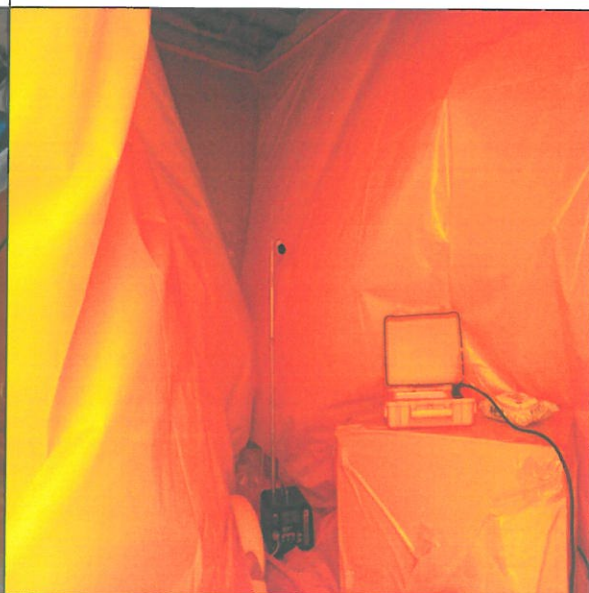
#1 (1층 문서실)



#2,3,4 (1층 과학2실)



#5,6,7 (1층 과학3실)



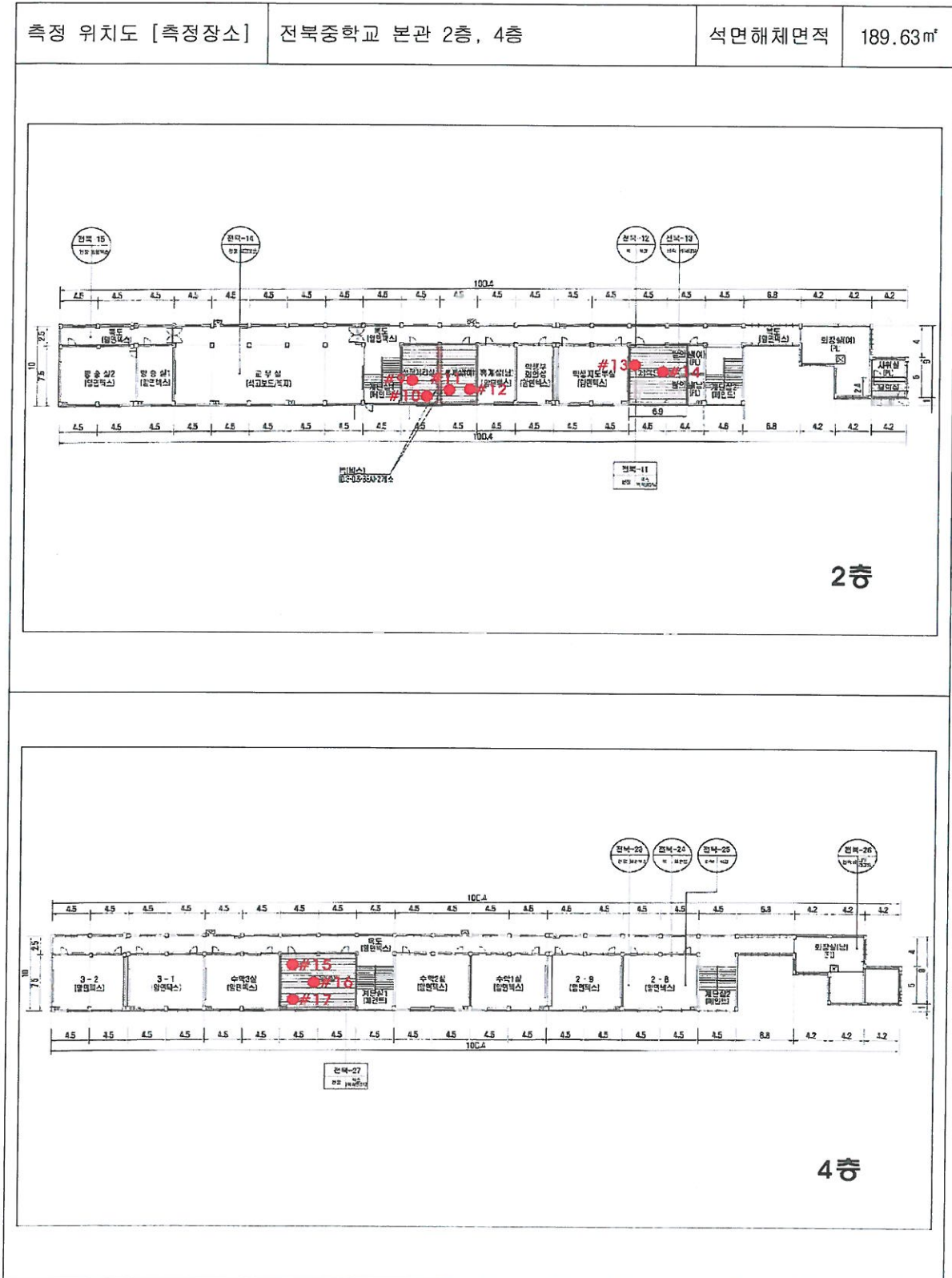
#8 (2층 탈의실)



#### 4-2. 측정결과

측정날짜	측정위치	측정시간 (분)	유량 (ℓ/min)	측정농도 (개/cm³)	초과여부
08월 01일	#9	100	10.03	0.004	기준치 미만
	#10	100	10.04	0.004	기준치 미만
	#11	100	10.03	0.005	기준치 미만
	#12	100	10.03	0.006	기준치 미만
	#13	100	10.04	0.006	기준치 미만
	#14	100	10.02	0.005	기준치 미만
	#15	100	10.03	0.006	기준치 미만
	#16	100	10.05	0.004	기준치 미만
	#17	100	10.05	0.005	기준치 미만

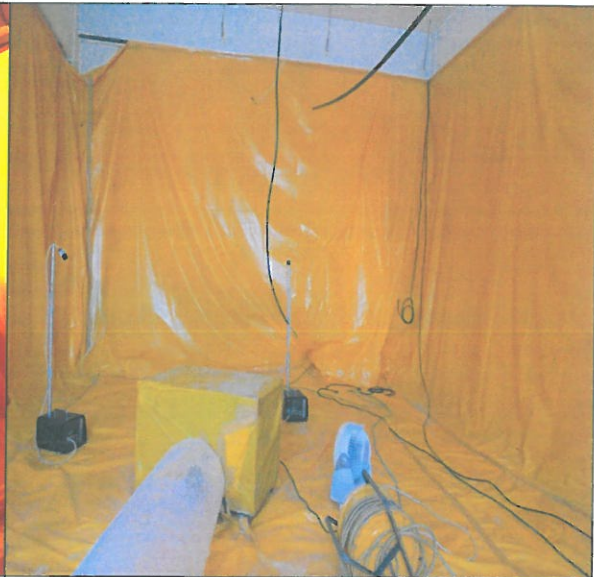
5-2. 측정 위치도(측정 장소)



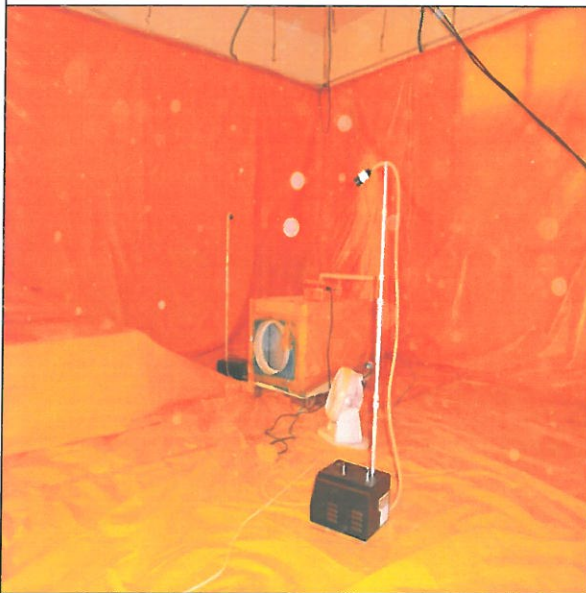
측정사진



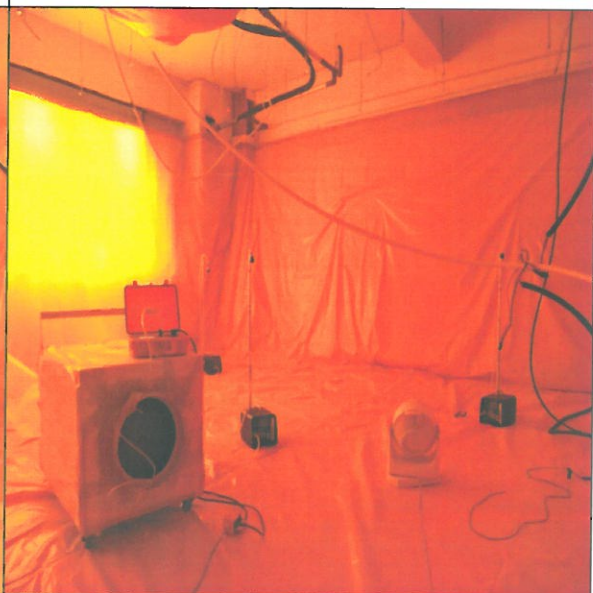
#9, 10 (2층 성적처리실)



#11, 12 (2층 휴게실(여))



#13, 14 (2층 체력단련실)



#15, 16, 17 (4층 교무실)