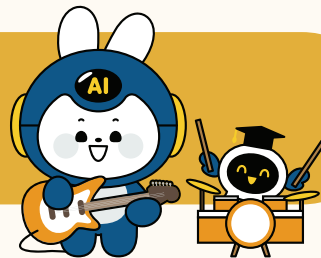




특성화와 모집요강

I 모집학급 학과,정원	학급수	학과	모집정원	특별전형 인원(명) 취업희망		일반전형 (명)		특별전형 비율(%)
	2	시소프트웨어과	40명	24명		16명		60%
	계		40명	24명		16명		
II 전형별 모집 인원	정원구분			정원 내		정원 외		
	전형	일반전형 (체육특기자 ○형 포함)	특별전형 (취업희망)	계	교육지원 대상자	특례 입학자	복합 이탈주민	계
	모집인원	16명	24명	40명	1명	0명	0명	1명
	특기사항	1. 특별전형 지원자가 적을 경우, 해당 인원을 일반전형으로 모집함. 2. 특별전형에 불합격한 자는 본교 및 타 특성학교, 일반고(전문계열) 일반전형에 응시할 수 있음. 3. 모집 학과 및 정원은 도교육청 행정과 계획에 의해 변동될 수 있음(2024년 8월 이후 공고) 4. 체육특기자 선발은 교육청의 체육특기자 심사결과에 의함(2024년 10월 이후)						
III 지원 자격	1. 전국의 중학교 졸업(예정)자(2024. 10. 31. 현재) 2. 중학교 졸업자와 동등의 학력이 있다고 인정되는 자(초·중등교육법 시행령 제97조제1항제1호~제8호) 3. 기타*2025학년도 전북특별자치도 고등학교 입학전형 기본계획의 지원 자격에 해당하는 자 4. 특별전형: 취업 의지와 계획이 명확하고 지원학과에 소질과 적성이 뚜렷한 중학교 졸업(예정)자로 담임 또는 담당 교사의 추천을 받은 자(중학교 졸업자와 동등의 학력이 있다고 인정되는 자는 자기소개서로 추천서를 대체 가능함)							
	1. 원서작성 및 제출 방법 가. 전북특별자치도 소재 중학교 졸업(예정)자: 출신 중학교에서 나이스 원서작성 프로그램을 통해 작성 및 제출 나. 타 사·도 졸업예정자: 전북고입전형포털(http://satp.jbe.go.kr)에서 작성 ※ 중학교 석차연명부(석차백분율)가 있는 경우 → 석차/재적인원 입력 ※ 동점자 우선순위 적용을 위한 과목별 원점수, 출결, 봉사시간, 행동특성·창체 점수 입력 - 중학교 석차연명부(석차백분율)가 없는 경우 → 과목별 원점수 입력 다. 중학교 졸업학력 검정고시 합격자 및 동등학력 인정자, 타 사·도 졸업자: 본교에 직접 방문 작성·제출 ※ 원서 제출 마감 후 이중 지원이 확인되면 원서 접수가 취소될 수 있음. 2. 원서교부 및 접수 기간 가. 특별전형: 2024. 11. 7.(목) ~ 11. 8.(금) 17:00까지(전기고 특별전형) 나. 일반전형: 2024. 11. 20.(수) ~ 11. 22.(금) 17:00까지(전기고 일반전형)							
IV 원서작성 및 원서접수	1. 입학원서(온라인 제출) 1부 2. 중학교 졸업자와 동등의 학력이 있다고 인정되는 자: 가. 검정고시 합격증 원본 및 사본(원본 대조 후 반환) 1부 나. 학력인정 증명서 원본 및 사본(원본 대조 후 반환) 1부 다. 사진(또는 사진 파일) 1매 라. 성적증명서 1부 및 주민등록등본 1부(원본 대조 후 반환) 3. 타 사·도 중학교 졸업(예정)자 - 중학교 석차연명부(석차백분율)가 있는 학교 → 학교생활기록부(원본대조필), 석차연명부(원본대조필) 각 1부 - 중학교 석차연명부(석차백분율)가 없는 학교 → 학교생활기록부(원본대조필) 1부 4. 특별전형: [사·시·도·취업 희망 및 계획서]를 작성 후 스캔하여 전북고입전형포털 (http://satp.jbe.go.kr) 원서작성 시 반드시 첨부해야 함. [특별전형] 관련 '붙임'을 참고하여 서류 추가 제출. 5. 국가유공자자녀 등 교육지원대상자는 별도 제출서류 없이 입학원서의 해당자에 표시함. - 교육지원대상자 증명서 1부(자방보훈(자)정 발급)[스캔하여 파일첨부] - 전북특별자치도 소재 중학교 졸업예정자는 파일 제출하지 않음(본교에서 지역 보호장치에 직접 확인) 6. 모든 제출 서류는 접수마감일 기준 원서접수 마감 시간 이전에 도착해야 하고, 제출 후 전화로 꼭 확인하기 바람(☎063-562-9703)							
V 제출 서류	1. 기본방침 가. '2025학년도 전북특별자치도 고등학교 입학전형 기본계획'과 본교 입학전형위원회에서 심의하고 학교장이 결정한 '2025학년도 전북인공지능고등학교 신입생 입학전형 요강'에 의거하여 전형함. 나. 전형 유형은 특별전형과 일반전형으로 세분하여 실시함. 다. 중학교 졸업학력 검정고시 출신자는 '2025학년도 전북특별자치도 고등학교 입학전형을 위한 중학교 내신성적산출지침'에 따라 내신성적을 반영함. 라. 국가유공자자녀 등 교육지원대상자는 일반전형의 합격선과 관계없이 모집인원의 3% 범위 내에서 정원 외로 선발함. 마. 체육특기자는 교육청의 심사에 선발된 학생으로, 원서 제출 후 전형에 응시해야 함(미응시 및 면접 불참자 - 불합격 처리) 바. '2025학년도 전북특별자치도 고등학교 입학전형을 위한 중학교 내신성적산출지침'에 따라 내신성적을 반영함. 1) 전북특별자치도는 전북특별자치도교육청 내신성적 산출 지침에 의거함. 2) 석차연명부가 있는 사·도는 해당 사·도 내신성적 100% 인정함.							
VI 지원 자격								

인성, 정서 함양 활동



'지성과 감성이 함께 성장하는 조화로운 인격체를 지향하는 차세대 리더를 기른다'

- ▶ 전교생 스카우트 입단
- ▶ 유네스코 활동
- ▶ 1인 1악기: 전교생 기타 수업을 통한 악기연주, 밴드활동: 교내 락밴드 결성 정기공연
- ▶ 1인 1스포츠: 전교생 유도 승단 취득



신문, 언론보도

전북 유일 인공지능계열 고등학교



찾아오시는 길

학교 방문 희망시
엔제지시 문의 바랍니다.



입학문의 063) 562-9703, 562-9705, 564-0078

전북특별자치도 고창군 무장면 원재산로 713 영선고등학교
남, 여 별도 기숙사 운영 / 통학버스 운행 (전주, 정읍 ↔ 고창)
홈페이지 http://jbaihs.hs.kr

2025학년도 신입생모집



전북인공지능 고등학교

JEONBUK ARTIFICIAL INTELLIGENCE HIGH SCHOOL



글로벌 대전환시대를
선도하는 도전이니!!



- 3) 석차연명부가 없는 사·도는 전북특별자치도 지원 적용을 원칙으로 하되 2024. 10. 31.을 기준으로 하여 3학년 2학기 1차고사 성적(수행 제외)까지 반영, 3학년 2학기 성적이 완료된 학교는 전체 반영, 3학년 2학기 1차고사 성적이 산출되지 않거나 산출하지 않는 학교는 3학년 1학기(2학기에 중복 반영)까지 반영하여 전북고입전형포털(http://satp.jbe.go.kr)에 입력한 과목별 성취도를 통해 내신성적을 자동 산출.
사. 기타 지침 혹은 규정에 없는 사항은 본교 입학전형위원회에서 심의하여 학교장이 결정함.
2. 일반전형은 내신성적(100%)+면접(단, 면접은 점수화하지 않으나, 면접 불참 시 불합격 처리)
가. '2025학년도 전북특별자치도 고등학교 입학전형을 위한 중학교 내신성적산출지침'에 따라 내신성적을 반영함.
나. 내신성적은 「중학교 내신 석차 연명부」의 개인별 석차백분율임
다. 남녀 구분 없이 전체 모집 정원을 성적순으로 선발함.
라. 합격 및 불합격 판정은 본교 입학전형위원회 선발규정에 따라 결정함.
3. 특별전형(취업 희망 전형): 1차 서류평가(2배수 선발) 후 2차 면접전형
※모집 정원의 25% 이내는 고창군 지역 중학교 출신자를 별도로 우선 선발할 수 있음.
가. 1차: 내신성적 40%, 출결 40%, 봉사활동 20%
나. 2차: 심층면접 90%(전공-적성-취업의지, 인성), 취업계획서 10%
다. 기타 특별전형의 세부사항은 학교 홈페이지에 공고되는 '특별전형'방법에 따름.
라. 1,2차 전형결과 총점의 60%에 미달한 학생은 불합격 처리할 수 있음.
4. 동점자 사정기준은 '2025학년도 전북특별자치도 고등학교 입학전형 기본계획'에 따름.

순위	일반전형	특별전형
1순위	교과성적(240점)이 높은 자	내신점수(40%)가 높은 자
2순위	출결성적(30점)이 높은 자	출결점수(40%)가 높은 자
3순위	봉사성적(15점)이 높은 자	봉사점수(20%)가 높은 자
4순위	행발 및 창체 성적(15점)이 높은 자	면접점수가 높은 자
5. 면접
가. 준비물: 수험(접수)표, 필기도구(흑색 볼펜)
나. 면접에 대한 자세한 안내: 붙임 참조
6. 선발제외자
가. 면접 결사자
나. 지원학과 교육과정 이수에 부적격자 (예: 학과 교육과정 이수 불가능자 등)
다. 입학전형위원회의 재심의 후 부적격자로 판정된 자

1. 면접전형일: 전형에 응시하지 않은 자는 불합격 처리함(미달 시에도 불합격 처리)
- 특별전형: 2024. 11. 11.(월) 13:00, 본교 어학실
- 일반전형: 2024. 11. 25.(월) 13:00, 본교 어학실
※면접전형일 시간은 학교사정에 의해 변경될 수 있으며 변경시 홈페이지에 공고함.

1. 특별전형: 2024. 11. 13.(수) 10:00
2. 일반전형: 2024. 11. 28.(목) 10:00
전북고입전형포털사이트(http://satp.jbe.go.kr/및 본교 홈페이지(http://school.jbedu.kr/youngsun)에서 확인 가능

1. 등록 기간: 2025. 1. 20.(월) ~ 2025. 1. 22.(수) 17:00까지
2. 등록 방법: 등록 확인서 제출(인편제출 또는 공지에 따라 본교 홈페이지 게시판에 등록)
※ 합격한 자의 미등록으로 인한 결원은 추가합격 후보자 명단 순위에 따라 보충하며 정시 등록기간 마감 후 개별 통지함.
※ 기간 내 등록하지 않으면 합격이 취소되며, 이후 2025학년도 고입전형에 응시할 수 없음.
- 등록포기는 당해년도 고등학교 입학할 포기하는 것으로 간주

1. 제출 서류의 내용이 사실과 다를 경우 입학허가 예정이 취소될 수 있음.
2. 온라인 접수 후 접수취소는 허용하지 않음.
3. 합격자 통지를 받은 자(합격자, 등록 포기자 포함)는 2025학년도 전후기 다른 고등학교에 지원할 수 없으며, 이중 지원할 때에는 모든 합격이 취소됨.
4. 지원자 미달 시에는 특별한 배제 조건 및 결정 사유가 없으면 전원 입학 허가함을 원칙으로 함(단, 전형에 응시하지 않은 자는 불합격 처리함)
5. 정원에 미달한 인원의 모집은 추가모집기간에 실시하며, 추가모집에서도 정원 미달 인원은 수시추가모집을 실시하고 학교 홈페이지에 공고함.
6. 수시추가모집 전형일시 및 방법, 기타 사항은 '2025학년도 전북특별자치도 고등학교 입학전형 기본계획'에 따르고, 본교 입학전형위원회에서 심의 결정함.
7. 본 입학전형 요강에 명시되지 않은 사항은 '2025학년도 전북특별자치도 고등학교 입학전형 기본계획'을 준수하고, 본교 입학전형위원회에서 심의 결정함.
8. 기타 자세한 사항은 본교 교무실(063-562-9703) 또는 행정실(063-562-9705)로 직접 문의하시기 바람.

인공지능 고등학교 AI소프트웨어과



학과특성



인공지능 교육 정책방향



본교 중점 프로그램



- ▶ 소프트웨어를 기반으로 다양한 지능형 응용 프로그램 개발에 대해 교육하여 미래 정보사회를 선도할 수 있는 지능형 소프트웨어 전문 인력을 양성
- ▶ 기계학습, 딥러닝 등 지능형 소프트웨어 개발 능력을 배양. 인공지능 기술들을 영상처리, 자연어처리 등 다양한 응용 분야에 활용할 수 있도록 교육하며, 산업체 전반에서 필요한 소프트웨어 및 인공지능 전문 인재를 양성

- 비전**
1. 전국민이 AI이해 확산 및 AI 기반 디지털 미래인재 양성
 2. AI를 활용한 교육의 혁신 토대 마련

- 교원디지털 역량강화**
- ▶ 모든 교원의 디지털 전문성 향상
 - ▶ AI, 디지털 기술을 활용한 교수·학습·평가지원

- 디지털 미래 인재양성**
- ▶ 1. AI 이해: AI 교양 교육
 - ▶ 2. AI 개발: AI 전문인재 양성
 - ▶ 3. AI 활용: 산학협력 및 창업지원

- 디지털전환 기반 구축**
- ▶ 1. 법·제도·윤리적 규범 정립
 - ▶ 2. 교육데이터 및 인프라 확충

협업체계 = 교육부 + 전문기관 + 대학 + 교육청, 지자체 + 산업계 + 교사연구회

- 산학겸임 교사를 통한 실무중심 교육**
- 교과 실습 과제 및 실무 프로젝트 개발 및 운영
 - 소프트웨어 협업 개발자를 산학겸임 교사로 교과 담당 교사의 수업 진행 보조 및 지원
 - 실무 중심 산학 협력 프로젝트, 산업현장 최신기술 습득, 기업 멘토와 멘티

- 구글레퍼런스 스쿨 운영**
- 구글 레퍼런스 스쿨은 구글 도구와 기술을 활용하여 미래 교육을 선도하는 학교로 구글로부터 공식적으로 인증받은 학교이며, 구글 브랜드와 자원을 활용하여 혁신적인 교육 프로그램을 운영. 구글 워크스페이스(Google Workspace)를 활용한 실시간 쌍방향 온라인 수업, 협동 학습, 학부모 상담 등 교육 활동 진행. 구글 바드(Google Bard) 등 생성형 AI와 구글 워크스페이스를 활용한 교사 연수 프로그램과 학생 디지털 역량 강화 학습 프로그램 운영. 구글 브랜드와 자원을 활용하여 혁신적인 교육 프로그램 제공

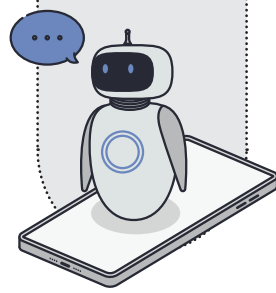
- 전폭교육청 수학 활동 중점학교 운영
- 2024년 중등직업교육 S.O.C사업 운영
- 2025 정보·통신 영재학급 운영
- 디지털 기반 교육혁신 디지털 선도학교 운영
- 에듀테크 시범학교
- 2025 중등 외국어학습 프로그램 운영



글로벌 프로젝트



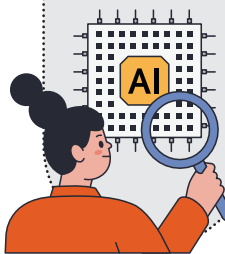
미국



- ▶ **내용:** AI분야 전공 프로젝트 공유 및 현장체험학습
- ▶ **대상:** 2학년 20명정도
- ▶ **일시 및 기간:** 7월 말~방학기간중
- ▶ **장소:** 국제 교류 결연 학교
- ▶ **선발:** 1차-자소서, 어학능력, 면접, 기숙사 상벌점 / 2차-프로젝트 역량, 심층 면접, 어학 구술면접

NO	학교명 (소재지)	추천 내용 및 교육 프로그램	참고 사이트 (링크)
1	Thomas Jefferson High School for Science and Technology (버지니아)	미국 내 대표적인 STEM(Science, technology, engineering, and mathematics) 고등학교로 AI 관련 다양한 대내외 활동 진행	https://tjhsst.fcps.edu
2	Bronx High School of Science (뉴욕)	수학 컴퓨터 과학의 융합교육 진행	https://www.bxscience.edu
3	Stuyvesant High School (뉴욕)	AI에 대한 체계적인 교육 커리큘럼 보유	https://stuy.enschool.org
4	Khan Lab School (캘리포니아)	스탠포드와 MIT에서 만든 AI 교육프로그램인 "Inspirit AI"를 적용, 칸아카데미 사이트 활용 교육	https://khanlabschool.org

일본

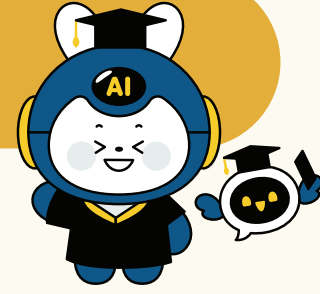


- ▶ **내용:** 온라인 · 오프라인 문화교류 현장체험학습
- ▶ **대상:** 1학년 20명정도
- ▶ **일시 및 기간:** 7월 말~방학기간중
- ▶ **장소:** 국제 교류 결연 학교
- ▶ **선발:** 1차-자소서, 어학능력, 면접, 기숙사 상벌점 / 2차-프로젝트 역량, 심층 면접, 어학 구술면접

NO	학교명 (소재지)	추천 내용 및 교육 프로그램	참고 사이트 (링크)
1	쿠보카와 고등학교 (시만토정)	국제교류 협약 학교 해외현장체험학습 1학년 대상	https://www.kochi-kubokawa.jp
2	삿포로 일본대학 고등학교 (일본)	AI 및 로봇공학 과정을 제공하여 학생들에게 AI 소프트웨어 develop을 개발하고 작업하는 실제 경험을 제공	https://www.sapporonichidai.ed.jp/high/



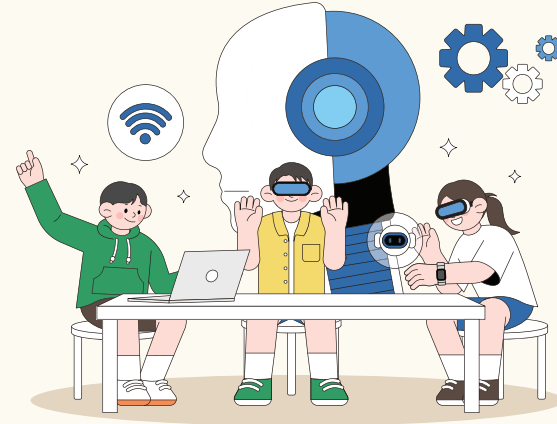
자격증, 인공지능캠프



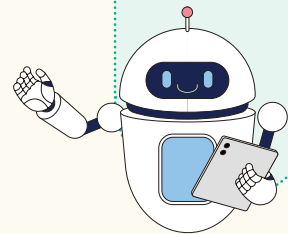
자격증



- ▶ **정보처리 기능사, 정보처리 산업기사**
정보기기 및 통신장비의 설치, 시험, 조작, 정비, 검사 등에 활용
- ▶ **ADsP(데이터분석 준전문가)**
데이터베이스와 데이터 모델링에 대한 지식으로 응용 소프트웨어 개발자
- ▶ **SQLD(SQL개발자)**
데이터베이스와 데이터 모델링에 대한 지식으로 응용 소프트웨어 개발자
- ▶ **리눅스 마스터**
리눅스로 운영되는 스마트폰, 클라우드서버, 슈퍼컴퓨터, 5G, 사물인터넷(IoT), 드론, 자율주행차 등 미래성장동력 분야에서 다양한 응용기반기술에 토대가 되는 자격종목



인공지능 캠프



AI 로봇 코딩 캠프

- ▶ **캠프 개요**
- ▶ 모집인원: 15명 내외
- ▶ 운영시간: 총 12시간(4시간*3일 기준)
- ▶ 진행방법: 온라인 콘텐츠·오프라인 교육 병행

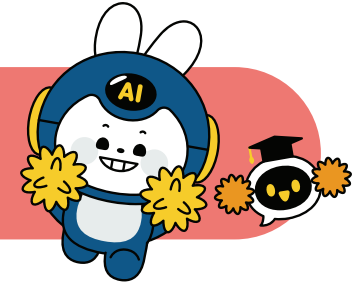
AI 어플리케이션 캠프

- ▶ **캠프 개요**
- ▶ 모집인원: 20명 내외
- ▶ 운영시간: 총 9시간(3시간*3일 기준)
- ▶ 진행방법: 온라인 콘텐츠·오프라인 교육 병행
※ 커리큘럼 및 시간의 경우 협의에 따라 변동 가능

강화학습과 자율주행 AI 교육 캠프

- ▶ **캠프 개요**
- ▶ 모집인원: 50명 내외
- ▶ 운영시간: 총 23시간
- ▶ 진행방법: 온라인 콘텐츠·오프라인 교육 병행

취업, 진학



취업



회사명	비고
한국인터넷진흥원	일반직(정규직) 고졸인재 제한경쟁 채용
네이버	AI데이터 분석 고등학교 졸업 예정 채용 및 인턴십 프로그램
카카오	인턴십 및 체험형 프로그램을 통한 특성화고 졸업 예정자 채용
신한은행	특성화고 졸업 예정자 채용
라이프스맨틱스	특성화고 졸업생 인턴십 프로그램 보유
업스테이지	특성화고 졸업생 채용
래블업	
딥바이오	



진학



학교명	학과명	학교명	학과명	학교명	학과명
고려대학교	인공지능학과, 인공지능응용 융합전공	서울시립대학교	첨단융합학부 첨단 인공지능전공	상명대학교	소프트웨어학과, 지능IoT융합전공
연세대학교	인공지능학과, IT융합공학전공	이화여자대학교	인공지능학과	국민대학교	소프트웨어학부, 인공지능학부
서강대학교	인공지능학과	단국대학교	모바일시스템공학, 통계데이터 사이언스학과, 소프트웨어학과	가천대학교	인공지능학과
성균관대학교	소프트웨어학과	동국대학교	AI소프트웨어융합 학부	명지대학교	인공지능전공, 인공지능소프트웨어 융합 대학
한양대학교	인공지능학과, ICT융합학부	인하대학교	인공지능학과, 소프트웨어융합공학과	전북대학교	소프트웨어공학과
중앙대학교	소프트웨어학부, SI학과	홍익대학교	소프트웨어융합학과 사물인터넷공학 전공	전주대학교	인공지능학과
경희대학교	인공지능학과, 소프트웨어 융합학과	상명대학교	소프트웨어학과, 지능IoT융합전공	서울과학기술대학교	인공지능응용학과