

민방공 경보가 올리면 어떡해요

꼭 기억하세요!
비상시 국민행동 요령은
준비! 대피! 듣기!



민방공 경보란?

적의 침공에 의하여 **항공기나 포탄, 미사일 등에 의한 공격**이 예상되거나 공격이 있을 경우 또는 **화생방에 의한 공격**이 있을 경우 발령

• **경계경보** : 적의 공격이 예상될 때



경계경보 ·)))

안내 : 음성방송 + 문자방송

• **공습경보** : 곧 공격 받거나 공격 받고 있을 때



공습경보

안내 : 3분간 물결치듯 사이렌
소리

* 5초 상승 3초 하강 반복(22회)



• **화생방경보** : 화생방 공격이 예상되거나 공격 받고 있을 때



화생방 경보 ·)))

안내 : 음성방송 + 문자방송

• **핵경보** : 곧 핵 공격 받거나 공격 받고 있을 때



핵경보

안내 : 1분간 물결치듯 사이렌
소리

* 5초 상승 3초 하강 반복(7회)



• **경보해제** : 공격이 멈추고 추가공격이 예상되지 않을 때



경보해제 ·)))

안내 : 음성방송 + 문자방송

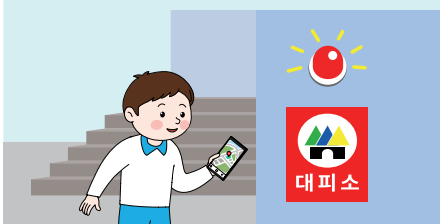


1

학교 생활
중에

준비하고

민방공 경보와 대피장소를
미리 알아 두세요

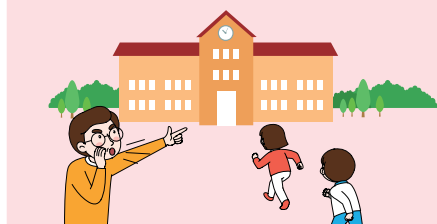


2

공습경보·
핵경보가 울리거나
포탄이
떨어질 때

대피하고

신속하게 대피하고
몸을 보호하세요

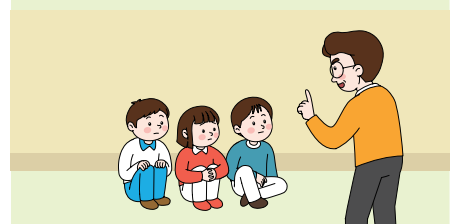


3

공습이 멈추고
조용해 졌을 때

귀 기울이세요

선생님 지시에
따라 행동하세요



준비

학교생활 중에

1 꼼꼼하게 준비하세요.

학교에서 지정한 대피장소 알아두기



학교 지하실



저층 복도



공공용대피시설



운동장



1층 필로티



강당, 체육관



학교 조치사항



TIP

학교별 대피장소, 대피로, 안내자를 미리 정하고, 학교 환경에 맞는 대피계획을 수립합니다.



TIP

학교별 공습대비 대피계획을 '학교안전사고 예방에 관한 학교계획'에 포함합니다.

민방공 경보 미리 들어보기

경계 경보

적의 공격이 예상될 때

공습 경보

곧 공격 받거나 공격 받고 있을 때

화생방경보

화생방 공격이 예상되거나 공격 받고 있을 때

핵 경 보

곧 핵 공격 받거나 공격 받고 있을 때

경 보 해 제

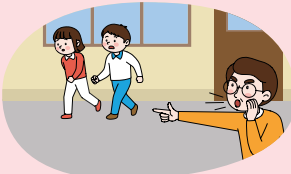
공격이 멈추고 추가공격이 예상되지 않을 때

대피

공습경보·핵경보가 울리거나 포탄이 떨어질 때

2 안전하게 대피하세요.

수업 시 대피방법



선생님과 지정된 대피장소로 이동



계단을 이용하고 밀거나 뛰지 않기 (엘리베이터 이용 금지)



학교 조치사항



TIP

포탄, 미사일이 떨어질 때 파편(쇠조각, 유리 등)에 의한 피해가 많기 때문에 차폐된 곳으로 대피해야 합니다.



TIP

등교 전에 민방공경보 발령 시 조정되는 등교(수업)시간을 학생과 학부모에게 알려주세요.

실외 활동 시 대피방법



운동장 등 실외활동 시 **실내** 또는 **지정된 대피 장소**로 신속히 **이동**



현장학습 등 차를 타고 이동 중에는 가까운 **공터**, 도로 오른쪽 정차 후 **안전한 곳으로 대피**

듣기

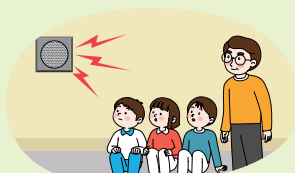
공습이 멈추고 조용해졌을 때

3 차분하게 들어주세요.

선생님의 지시에 따라 행동하기



대피장소에 머물며 침착하게 행동하기



교내 방송 또는 라디오 방송 잘 듣기



학교 조치사항



TIP

대피장소에서 라디오 등 재난방송을 들을 수 있도록 미리 준비해주세요.



TIP

선생님은 SNS 등을 통해 학생들의 안전을 부모님께 알려주세요.

선생님, 부모님과 소통하기



마음이 불안한 학생은 선생님에게 말하기



선생님 안내에 따라 부모님께 연락하기