

각 시도교육청 기초학력 진단-보정 시스템 사이트

서울 <https://s-basic.sen.go.kr>

강원 <https://basic.gweduone.net>

인천 <https://basic.ice.go.kr>

경기 <https://basic.goe.go.kr>

세종 <https://basic.sje.go.kr>

충북 <https://basics.cbe.go.kr>

충남 <https://basic.edus.or.kr>

경북 <https://glms.gyo6.net>

대전 <https://dtbs.edurang.net>

대구 <https://shine.edunavi.kr>

전북 <https://basic.jbedu.kr>

울산 <https://basic.use.go.kr>

광주 <https://can.gen.go.kr>

부산 <https://candi.pen.go.kr>

전남 <https://obt.jnei.go.kr>

경남 <https://basic.gne.go.kr>

제주 <https://basic.jje.go.kr>

자료 개발 AMEC 충남대학교 응용교육측정·평가연구소

온라인 시행

KERIS 한국교육학술정보원

자료 문의 ☎ 042-821-8586

✉ amec@cnu.ac.kr

✉ amec8586@hanmail.net

온라인 문의

1544-0079 내선 4번

기초학력 진단-보정 시스템 자매 사이트



보정자료 '놀품이'



배-아-스-캠프

※ 배-아-스-캠프는 배우고 이루는 스스로 캠프입니다.

배-아-스-캠프



QR 코드로 배-아-스-캠프에 접속하셔서
'놀품이'와 함께 학습해 보세요.

<http://www.plasedu.org/>

2023

모두 함께 가는 교육을 위한

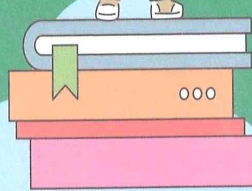
기초학력 진단-보정 시스템



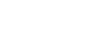
생김새도 좋아하는 것도 다른 우리 아이들!

저마다 다른 속도로

꿈을 키워갑니다.



AMEC 충남대학교
응용교육측정평가연구소
APPLIED MEASUREMENT
& EVALUATION CENTER



01 기초학력 진단-보정 시스템이란?

- 초등학교 1학년부터 고등학교 2학년 학생들의 기초학력을 연중 주기적으로 진단하고 보정할 수 있도록 진단 및 향상도 검사와 보충 학습·지도 자료를 제공하는 시스템
- 이전 학년의 교육과정뿐만 아니라, 당해 학년의 교육과정에서의 기초학력 성취도 파악
- 단계형 검사도구와 연계된 보충 학습·지도 자료를 제공함으로써, 지도-진단-처방 지도의 순환 시스템이 원활히 이루어질 수 있고 학습 결손의 누적을 방지



개인별 기초학력 수준을
정확히 진단

상급 학년 부진 학생일수록 개인 학생의 부진 요소
파악이 어려움

학생의 부진 출발점에 대한 정확한 진단을 통해
학습 지원



국가수준에서
기초학력 도달 기준 제공

기초학력 도달 기준에 대한 동일한 척도 필요

검사동등화, 기준설정 작업을 통한 기초학력 도달
기준점수 산출

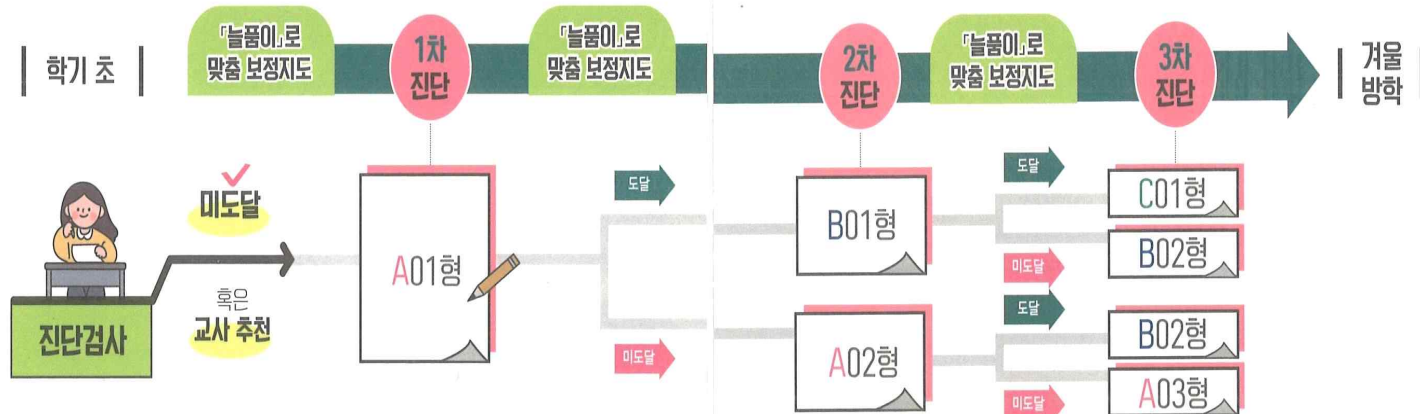


기초학력 경계선 학습자의
학습 수준에 적합한 자료

학생들이 적시에 교육과정을 적절히 이수하고 있는
지 정확히 진단하고 보정

기초학력 미달 학생들의 수준에 적합한 자료로
지속적, 반복적 맞춤형 진단-보정

교과 진단 흐름도



3R's 진단 흐름도



02 기초학력 진단-보정 시스템 개요

	진단검사	향상도검사
검사 대상	초등학교 1학년 ~ 고등학교 1학년 전체 학생 또는 교사 추천 학생	초등학교 1학년 ~ 고등학교 1학년 학생 중 학기 초 진단검사 결과와 교사 관찰 등에 따라 학습 지원 대상 학생으로 선정된 학생
검사 시기	3월 6일 이후 자율 시행	시도교육청별 검사 기간을 설정하여 학교에 서 자율 시행 (A형: 6월, B형: 9월, C형: 12월 권장)
문항 유형 및 문항 수	초등학교 1학년 ~ 2학년: 교과별, 검사형별 상호작용을 통한 수행형 문항 10개 ~ 15개 초등학교용 3R's: 영역별, 검사형별 선택형, 단답형 25개, 검사형별 수행형 10개 내외 중학교용 3R's: 영역별, 검사형별 선택형, 수행형 20개(쓰기: 선택형 5문항, 수행형 5문항) 고등학교용 3R's: 영역별, 검사형별 선택형, 수행형 20개(쓰기: 선택형 6문항, 수행형 5문항) 초등학교 4 ~ 6학년: 교과별, 검사형별 선택형 25문항 세부영역별진단도구: 영역별 상호작용을 통한 수행형 문항 약 50개 ~ 500개 예비중학생 4단계 진단검사: 교과별 선택형 30문항 중학교 1학년 ~ 고등학교 1학년: 교과별, 검사형별 선택형 30문항	초등학교 4 ~ 6학년: 교과별, 검사형별 선택형 25문항 중학교 1학년 ~ 고등학교 1학년: 교과별, 검사형별 선택형 30문항
진단 결과표	· 학생용: 교과별, 하위 영역별 도달 / 미도달 여부, 각 문항의 정답 여부, 각 문항의 평가요소 등 제공 · 학교통계: 교과별, 학급별, 학년별 도달 / 미도달 비율 제공, 전체 응시생들의 응시 결과표 제공 (엑셀파일)	

03 보충 학습·지도 자료 「늘품이」 목록

학년	과목	유형
무학년	차근차근 읽기 공부 1, 2 단계별 연산 공부 1, 2	학생용
	영어 알파벳 워크북	학생용, 교사용
	파닉스 지도 자료 (루루라라 파닉스 1, 2)	학생용
초등학교 1 ~ 6학년	기초 글쓰기	설득하는 글쓰기, 정보를 전달하는 글쓰기, 친교 및 정서 표현의 글쓰기
초등학교 1 ~ 2학년	기초국어 기초수학	튼튼1, 튼튼2, 튼튼3, 튼튼4, 튼튼5, 튼튼6 튼튼1, 튼튼2, 튼튼3
초등학교 3 ~ 6학년	3R's (읽기, 쓰기, 셈하기)	학생용
초등학교 4학년	국어, 사회, 수학, 과학, 영어	· 진단 + A형 (학생용, 교사용)
초등학교 5학년		· B형 (학생용, 교사용)
초등학교 6학년		· C형 (학생용, 교사용)
중학교 준비 영어	영어 실력 올리 GO	학생용, 교사용
초등학교 6학년 ~ 중학교 1학년	국어, 수학, 영어	· 예비 중학생 4단계 진단 (학생용, 교사용)
중학교 1 ~ 3학년	3R's (읽기, 쓰기, 수학 연산)	학생용, 교사용
	수학, 과학	· 수학 (기하, 수와 연산, 문자와 식, 함수, 확률과 통계) · 과학 (대단원별 구성)
중학교 1학년	국어, 수학, 과학, 영어	· 진단 + A형 (학생용, 교사용)
중학교 2학년		· B형 (학생용, 교사용)
중학교 3학년		· C형 (학생용, 교사용) ※ 1, 2학년 영어는 B·C형 통합
중학교 사회, 역사	사회, 사회 ①, 사회 ②	· 진단 + A형 (학생용, 교사용) · B형 (학생용, 교사용) · C형 (학생용, 교사용)
	역사 ①	· 진단 + A·B·C형 (학생용, 교사용)
	역사 ②	· A·B·C형 (학생용, 교사용)
고등학교 1 ~ 3학년	3R's (읽기, 쓰기, 수 이해와 활용)	학생용, 교사용
고등학교 1학년	국어, 수학, 영어	· 진단형 (학생용, 교사용) · B·C형 통합 (학생용, 교사용)

진단 결과와 연결한 「늘품이」 활용 방안

(국어 A01 결과표 예시)

내용영역	문항 수	기준점수	나의점수	도달여부
듣기, 말하기	5	4	4	도달
읽기	5	3	2	재도전
쓰기	5	2	3	도달
문법	4	2	2	도달
문학	6	3	2	재도전
국어(합계)	25	14	13	재도전

번호	평가요소	정답 여부	전체 정답률(%)	내용영역				
				듣기, 말하기	읽기	쓰기	문법	문학
1	감각적 표현의 효과 알기	○	86.8					○
2	작품을 읽고 느낀점 표현하기	×	85.6					○
3	원인과 결과를 파악하기	○	98.2	○				
4	상황에 적절한 표정 알기	×	99.4	○				
5	글을 읽고 인물의 마음 변화 파악하기	○	97.1					○

01
STEP

기초학력 진단검사 또는 기초학력 향상도 검사 시행 후,
개인별 진단 결과표에서 재도전 교과 및 재도전 하위 학습내용 영역을 확인합니다.

02
STEP

재도전 교과의 문항별 정답 여부에서 틀린 문항(X)을 확인합니다.

03
STEP

학생이 틀린 문항들 중 전체 정답률(%)이 높은 문항의 '문항 번호'를 확인하여, 보충 학습
지도 자료 「늘품이」의 목차에서 관련 문항 번호를 찾습니다. 즉, 학생이 틀린 문항들 중 전
체 정답률이 가장 높은 문항의 「늘품이」카드부터 학습할 수 있도록 지도합니다.

04
STEP

「늘품이」 자료는 교사의 지도 아래 학생이 학습할 수 있는 교수 - 학습 자료입니다.

04 검사지 기반 문제은행 자료

*01, 02는 일련번호이며, 동형검사입니다.

활용 학년	과목/영역	검사형	교육과정범위
초등학교 전 학년	국어, 수학 영역별 세부 진단 자료: 읽기, 쓰기, 수와 연산, 도형, 측정, 규칙성, 자료와 가능성		초등학교 1 ~ 6학년
초등학교 3학년	3R's 읽기, 쓰기, 셈하기	탄탄1, 탄탄2	초등학교 1 ~ 2학년
초등학교 4 ~ 6학년		쑥쑥1, 쑥쑥2	초등학교 1 ~ 3학년
초등학교 3학년 2학기 ~	기초영어	A형, B형	초등학교 3학년
초등학교 4학년	국어, 사회 수학, 과학 영어	2023년용 진단 G형, H형 항상도 A01, A02, A03	초등학교 3학년 1학기 ~ 2학기
		항상도 B01, B02 항상도 C01	초등학교 3학년 2학기 ~ 4학년 1학기 초등학교 4학년 1학기 ~ 2학기 11월 둘째 주
초등학교 5학년	국어, 사회 수학, 과학 영어	2023년용 진단 G형, H형 항상도 A01, A02, A03	초등학교 4학년 1학기 ~ 2학기
		항상도 B01, B02 항상도 C01	초등학교 4학년 2학기 ~ 5학년 1학기 초등학교 5학년 1학기 ~ 2학기 11월 둘째 주
초등학교 6학년	국어, 사회 수학, 과학 영어	2023년용 진단 G형, H형 항상도 A01, A02, A03 항상도 B01, B02 항상도 C01	초등학교 5학년 1학기 ~ 2학기 초등학교 5학년 2학기 ~ 6학년 1학기 초등학교 6학년 1학기 ~ 2학기 11월 둘째 주
초등학교 6학년 ~ 중학교 1학년	국어, 수학, 영어	예비 중학생 4단계 진단검사	초등학교 4 ~ 6학년
중학교 1 ~ 3학년	3R's 읽기, 쓰기, 수와 연산	가형, 나형, 다형, 라형	초등학교 4 ~ 6학년
중학교 1학년	국어, 수학 과학, 영어	2023년용 진단 G형, H형 항상도 A01, A02, A03 항상도 B01, B02 항상도 C01	초등학교 6학년 1학기 ~ 2학기 중학교 6학년 2학기 ~ 중학교 1학년 1학기 중학교 1학년 1학기 ~ 2학기 11월 둘째 주
	사회	2023년용 진단 G형, H형	중학교 6학년 1학기 ~ 2학기
중학교 2학년	국어, 수학 과학, 영어	2023년용 진단 G형, H형 항상도 A01, A02, A03 항상도 B01, B02 항상도 C01	중학교 1학년 1학기 ~ 2학기 중학교 1학년 2학기 ~ 2학년 1학기 중학교 2학년 1학기 ~ 2학기 11월 둘째 주
	사회	2023년용 진단 G형, H형	중학교 사회 ①
중학교 3학년	국어, 수학 과학, 영어	2023년용 진단 G형, H형 항상도 A01, A02, A03 항상도 B01, B02 항상도 C01	중학교 2학년 1학기 ~ 2학기 중학교 2학년 2학기 ~ 3학년 1학기 중학교 3학년 1학기 ~ 2학기 11월 둘째 주
	역사	2023년용 진단 G형, H형	중학교 역사 ①
중학교 전 학년	사회 ①	항상도 A01	초등학교 6학년 1학기 ~ 2학기
		항상도 B01	초등학교 6학년 2학기 ~ 중학교 사회 ① 1학기
		항상도 C01	중학교 사회 ① 1학기 ~ 2학기 11월 둘째 주
	사회 ②	항상도 A01	중학교 사회 ① 1학기 ~ 2학기
		항상도 B01	중학교 사회 ① 2학기 ~ 사회 ② 1학기
		항상도 C01	중학교 사회 ② 1학기 ~ 2학기 11월 둘째 주
	역사 ①	항상도 A01	역사 ① 1단원 ~ 2단원
		항상도 B01	역사 ① 1단원 ~ 4단원
고등학교 1 ~ 3학년	3R's 읽기, 쓰기, 수 이해와 활용	항상도 C01	역사 ① 1단원 ~ 6단원
		항상도 A01	역사 ② 1단원 ~ 2단원
		항상도 B01	역사 ② 1단원 ~ 4단원
		항상도 C01	역사 ② 1단원 ~ 6단원
고등학교 1학년	국어, 수학, 영어	2023년용 진단 가형, 나형	중학교 1 ~ 3학년
		항상도 B01, B02	중학교 3학년 1학기 ~ 2학기
		항상도 C01	중학교 3학년 ~ 고등학교 1학년 1학기 고등학교 1학년 1학기 ~ 2학기 11월 둘째 주



Q&A



보충 학습·지도 자료「늘품이」는 어디서 받을 수 있나요?

A



STEP 01

기초학력 진단-보정 시스템 사이트 접속 후
로그인(각 시도교육청 사이트 참고)

STEP 02

보정학습 또는 학습 자료실 클릭하시면 보충 학습·지도
자료「늘품이」를 내려 받으실 수 있습니다.



3R's 진단검사와 교과 진단검사는 무슨 차이점이 있나요?

A

3R's 진단검사는

범교과에서 **도구적 기능**을 하는데 필요한 최소한의 읽기, 쓰기, 수와 관련된
한 개념 및 활용 능력을 갖추었는지 파악하여 보정 지도에 활용합니다.

교과 진단검사는

해당 학년 교과 교육과정을 이수하기 위한 **최소 필수 능력**을 갖추었는지
파악하여 최소 필수 능력에 도달하지 못한 학생을 파악하여 보정 지도에
활용합니다.



탄탄1, 탄탄2, 쑥쑥1, 쑥쑥2은 어떻게 다른 검사지인가요?

A

탄탄1, 탄탄2

는 동형검사지로, 교육과정범위는 초등학교 1 ~ 2학년이고 활용 대상
학년은 초등학교 3학년입니다.

쑥쑥1, 쑥쑥2

는 동형검사지로, 교육과정범위는 초등학교 1 ~ 3학년이고 활용 대상
학년은 초등학교 4~6학년입니다.



학교에서 항상도 검사지 파일을 다른 용도로 활용할 수 있나요?

A

항상도 검사는 비공개 검사 자료이며, 보안을 철저히 유지해야 합니다. 개별 혹은, 단위 학
교에서 활용하기 위해 요구를 하더라도 직접적으로 검사지를 드릴 수 없습니다. 항상도 검사
는 검사 기간 동안 '기초학력 진단-보정 시스템'에서 검사를 시행하는 것을 권유 드립니다.



자율진단 '배이스캠프'는 어떤 사이트인가요?



A

학생들이 기초학력 진단-보정 시스템과 연계하여 온라인으로 학습
할 수 있도록 진단검사 기출문항, 「늘품이」의 실력 다지기 문항,
강의 동영상 등 다양한 자료가 있는 웹사이트입니다.