
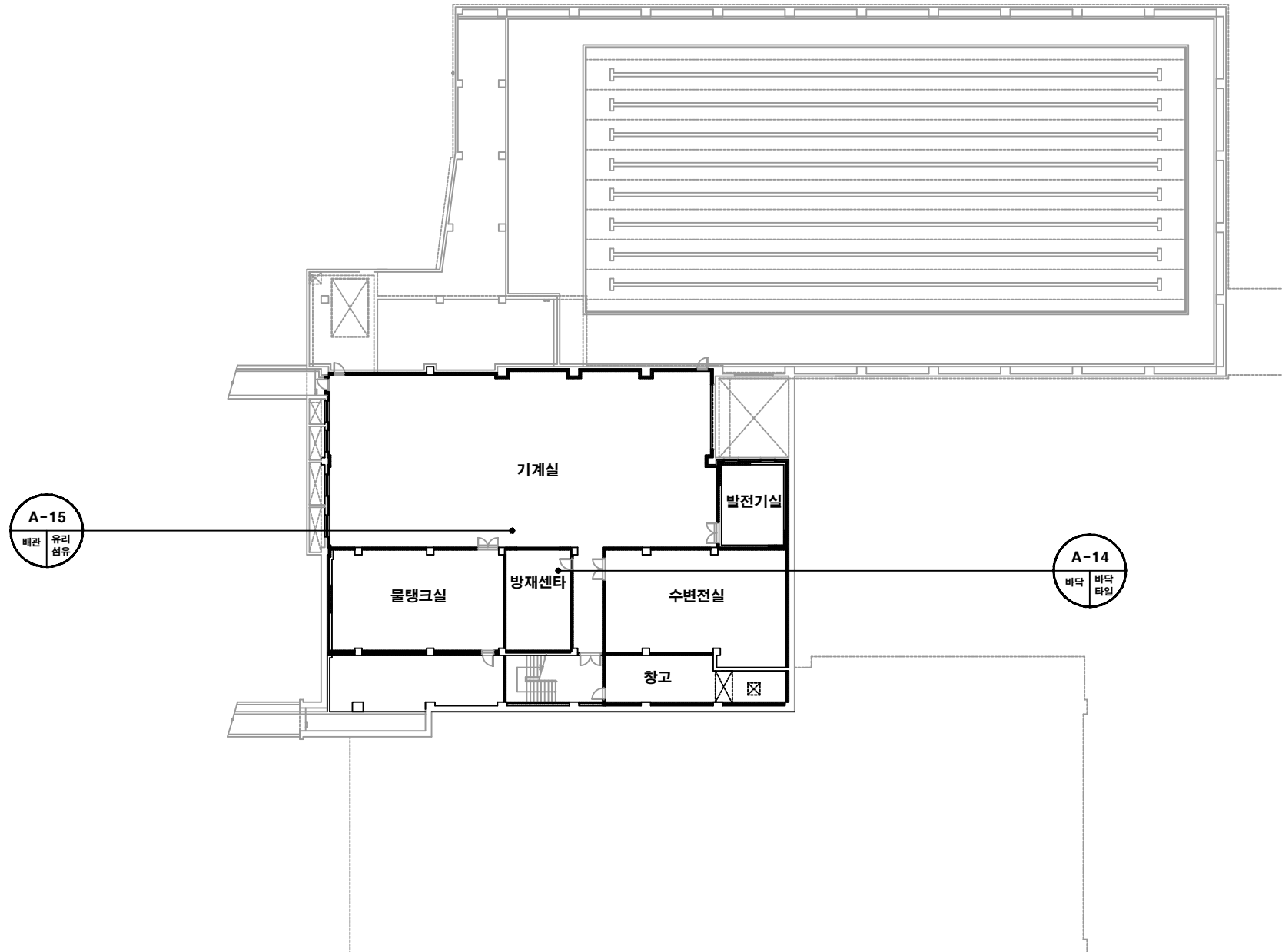


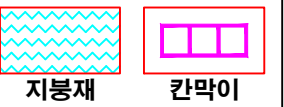
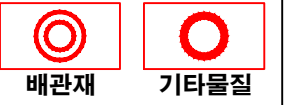
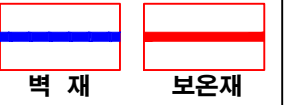
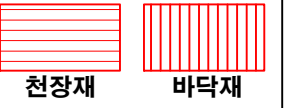
제1체육관 지하1층

명칭	개스킷	면 적	명칭	개스킷	면 적	명칭	개스킷	면 적	명칭	개스킷	면 적	명칭	개스킷	면 적
D40		0.055(m ²)	D30		0.039(m ²)	D20		0.024(m ²)	D15		0.014 (m ²)	D10		0.006 (m ²)

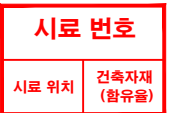


시료 번호	시료 채취 위치	건축 자재	동일 물질 구역	면적(m ²) , 부피(m ³) , 길이(m)	석면 종류	석면 함유량(%)	위해성 평가 점수	위해성 등급	관리 방안
A-13	지하1층 방재센타 천장	텍 스	지하1층 방재센타		백석면	5%	10	낮음	<석면함유 건축자재의 잠재적인 손상 가능성이 낮은 상태>
A-16	지하1층 기계실 배관	개스킷	지하1층 기계실		백석면	40%	2	낮음	1)비산성과 손상이 동시에 있는 경우 손상에 대한 보수
A-17	지하1층 기계실 배관	개스킷	지하1층 기계실		백석면	40%	2	낮음	2)석면함유 건축자재 또는 설비에 대한 지속적인 유지관리
									3) 석면함유 건축자재 또는 설비가 손상되었을 경우 즉시 보수
									4)석면함유 건축자재를 인위적으로 손상시키지 않도록 함
									5) 전기공사,배선공사등 건축을 유지보수 공사시 석면함유설비 또는 자재가 훼손되어 석면이 비산되지 않도록 작업수행

건축자재별 그림 범례



*건축자재 인식표



석면 함유 시료



석면 비함유 시료

*건축물명 : 제1체육관

*건축물 소재지 : 완주군 소양면 원암로 46

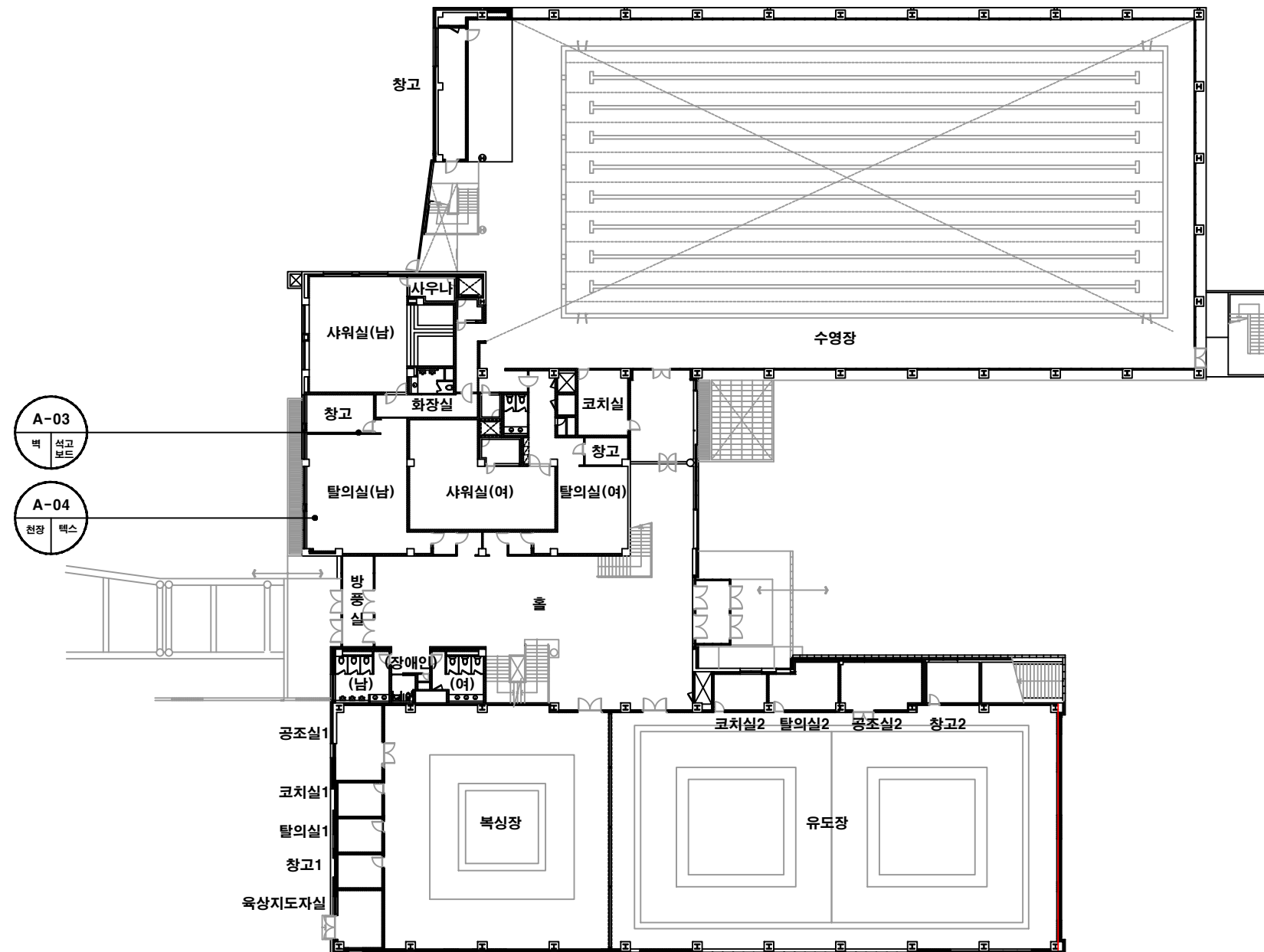
*도 면 번 호:
15-0310-01

*석면 조사 기관:
(주)알파석면연구소

*석면 분석 기관:
(주)알파석면연구소

* 조사일자:
2015.03.05,06,10.

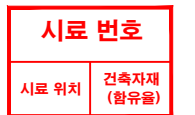
제1체육관 1층



건축자재별 그림 범례



*건축자재 인식표



석면 함유 시료



석면 비함유 시료

***건축물명:**
제1체육관

*건축물 소재지 :
완주군 소양면 원암로 46

*도 면 번 호:
15-0310-02

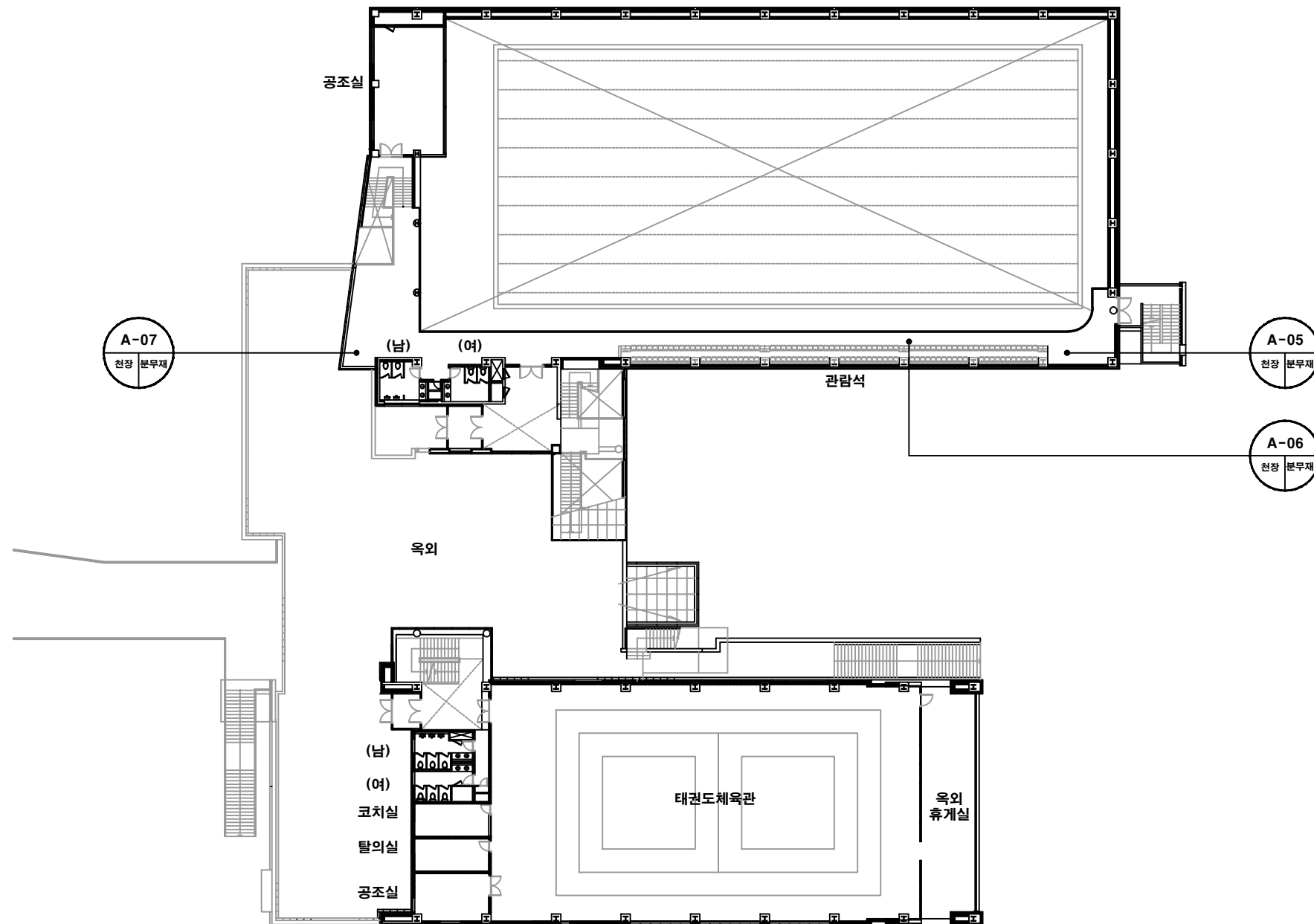
*석면 조사 기관:
(주)알파석면연구소

*석면 분석 기관:
(주)알파석면연구소

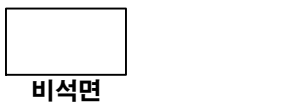
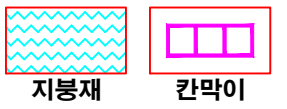
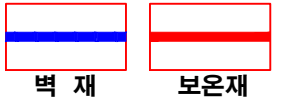
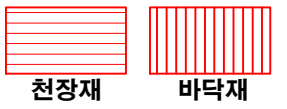
*조사일자:
2015.03.05,06,10.

[illegible]

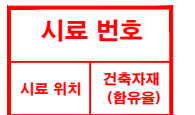
제1체육관 2층

[illegible]

건축자재별 그림 범례



***건축자재 인식표**



석면 함유 시료



석면 비함유 시료

*건축물명: 제1체육관

*건축물 소재지 : 완주군 소양면 원암로 46

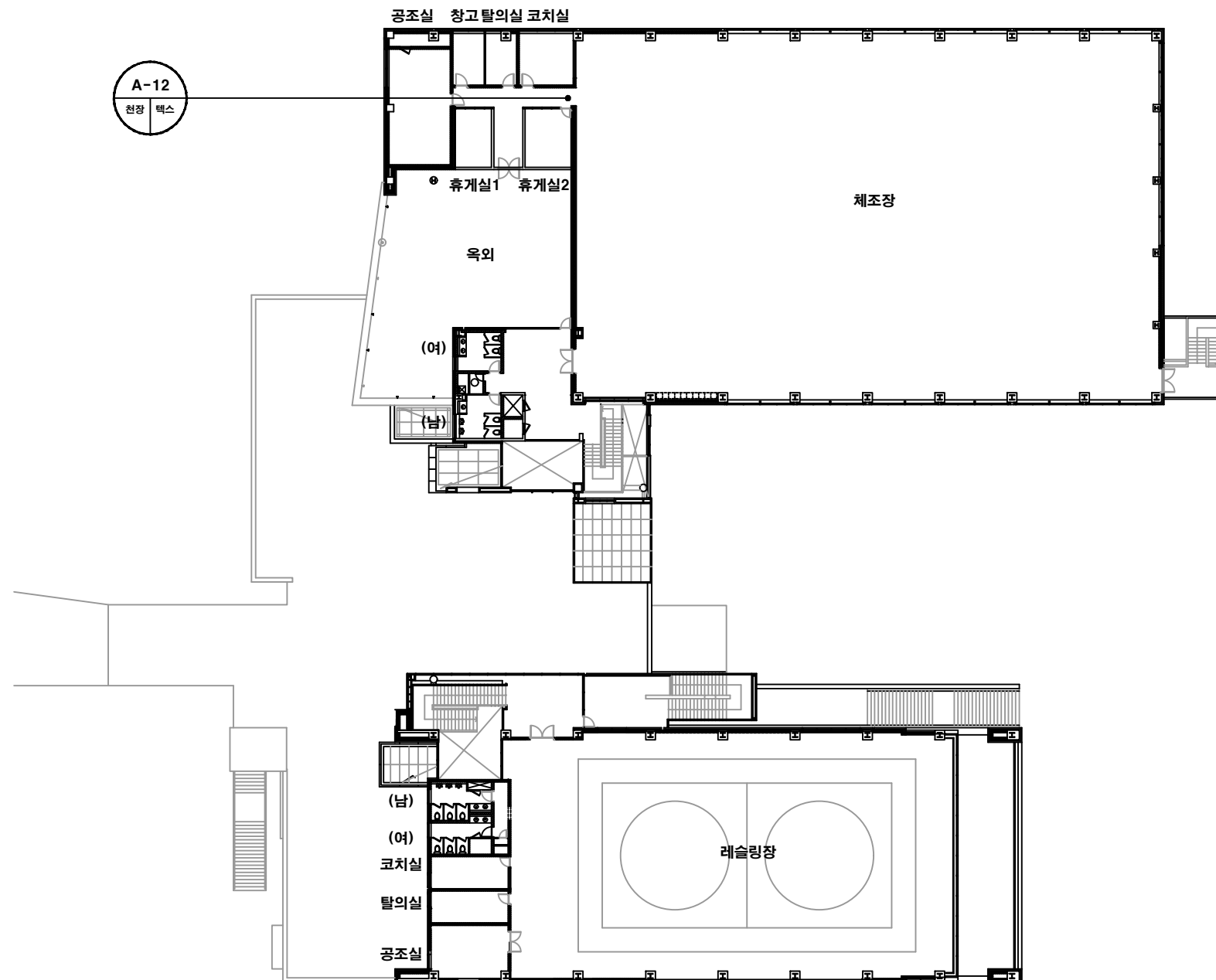
*도 면 번 호:
15-0310-03

*석면 조사 기관:
(주)알파석면연구소

*석면 분석 기관:
(주)알파석면연구소

*조사일자:
2015.03.05,06,10.

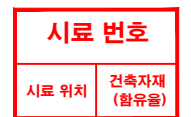
제1체육관 3층

[illegible]

건축자재별 그림 범례



***건축자재 인식표**



석면 함유 시료



석면 비함유 시료

*건축물명: 제1체육관

***건축물 소재지 :**
완주군 소양면 원암로 46

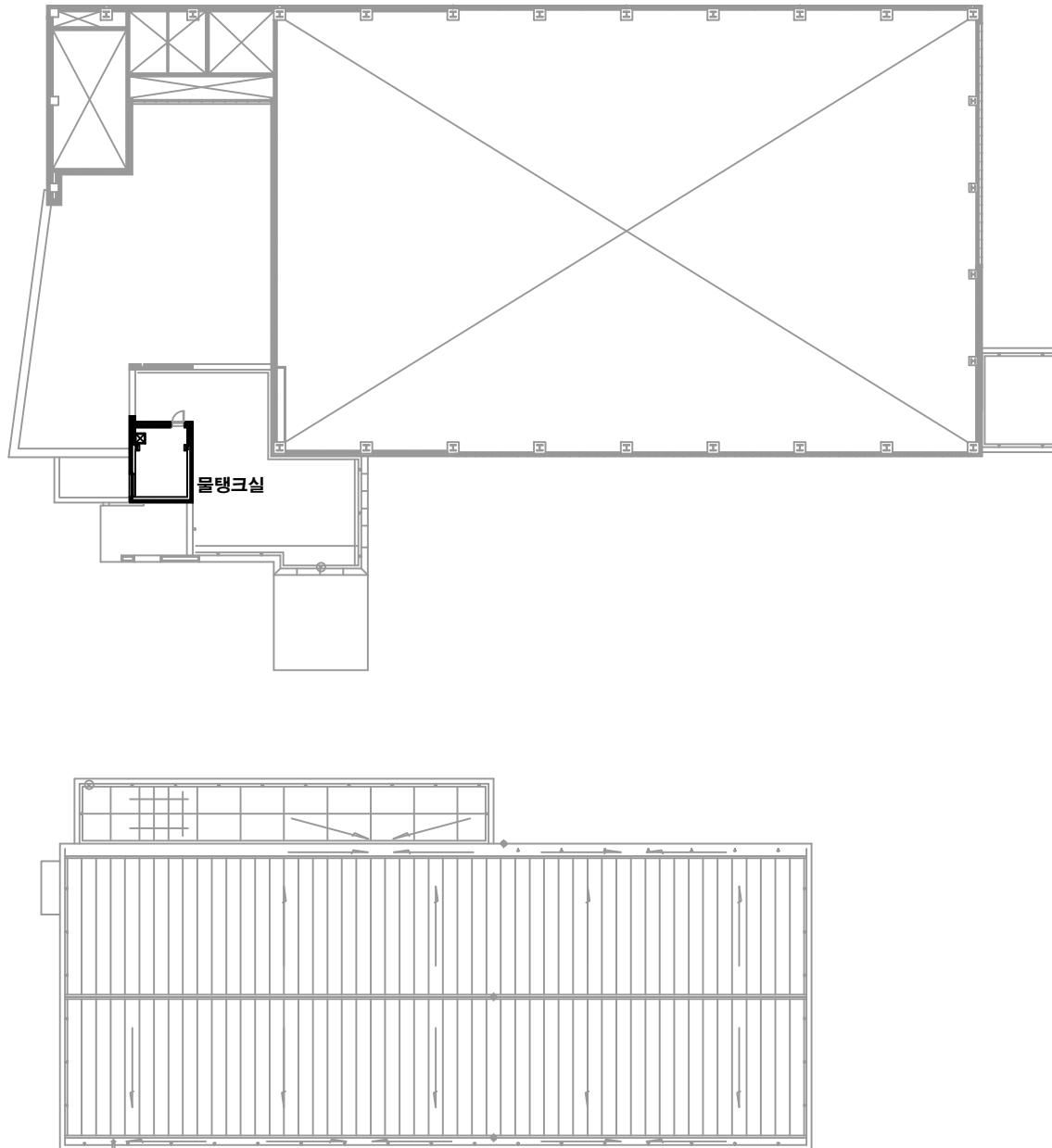
*도 면 번 호:
15-0310-04

*석면 조사 기관:
(주)알파석면연구소

*석면 분석 기관:
(주)알파석면연구소

* 조사일자:
2015.03.05,06,10.

제1체육관 옥상층

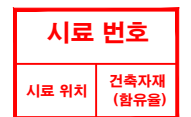


시료 번호	시료 채취 위치	건축 자재	동일 물질 구역	면적(m²), 부피(m³), 길이(m)	석면 종류	석면 함유량(%)	위해성 평가 점수	위해성 등급	관리 방안
									<석면함유 건축자재의 잠재적인 손상 가능성이 낮은 상태> 1)비산성과 손상이 동시에 있는 경우 손상에 대한 보수 2)석면함유 건축자재 또는 설비에 대한 지속적인 유지관리 3) 석면함유 건축자재 또는 설비가 손상되었을 경우 즉시 보수 4)석면함유 건축자재를 인위적으로 손상시키지 않도록 함 5) 전기공사,배선공사등 건축물 유지보수 공사시 석면함유설비 또는 자재가 훼손되어 석면이 비산되지 않도록 작업수행

건축자재별 그림 범례



***건축자재 인식표**



석면 함유 시료



석면 비함유 시료

***건축물명:**
제1체육관

***건축물 소재지 :**
완주군 소양면 원암로 46

*도 면 번 호:
15-0310-05

*석면 조사 기관:
(주)알파석면연구소

*석면 분석 기관:
(주)알파석면연구소

* 조사일자:
2015.03.05,06,10.