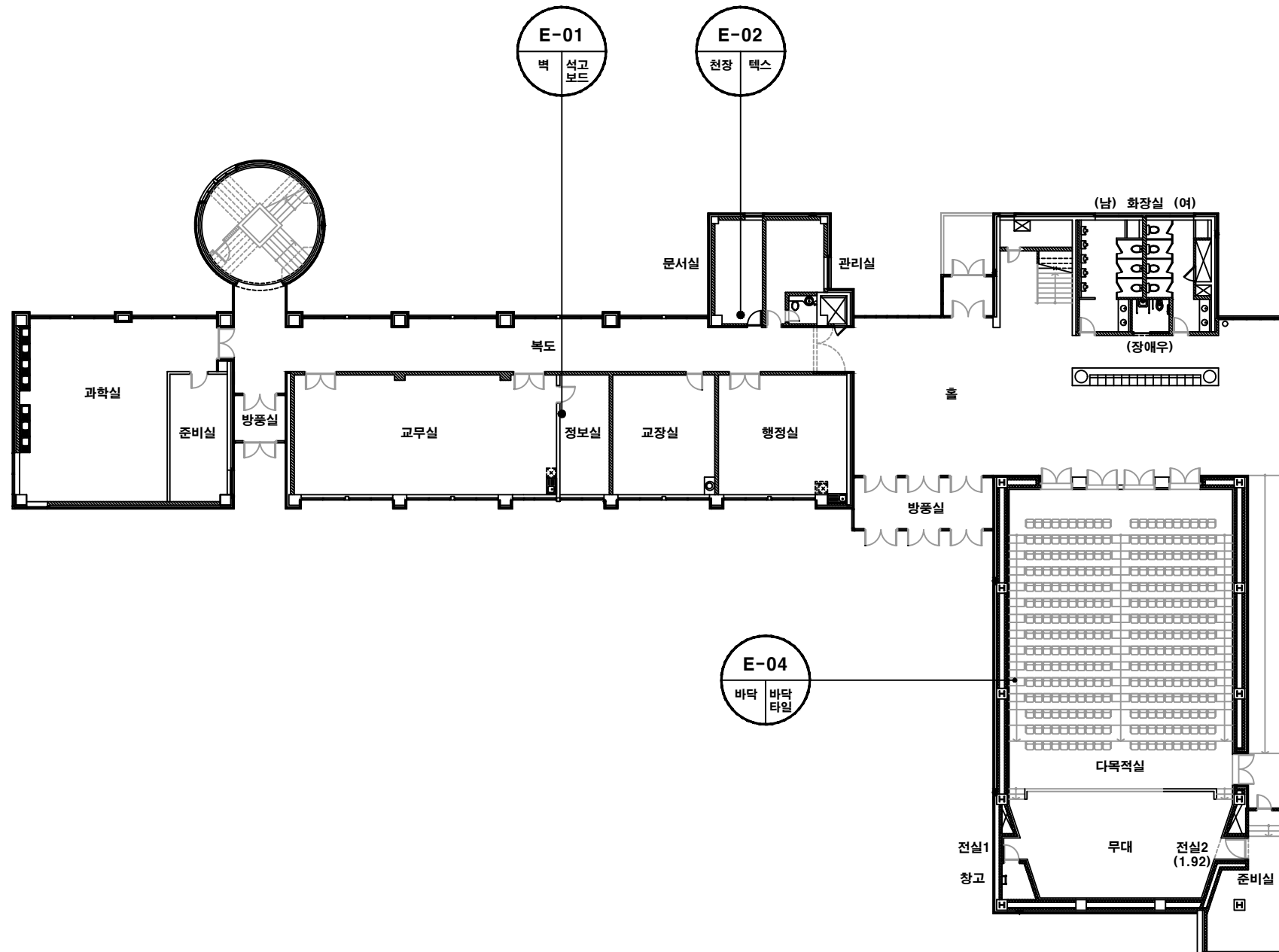
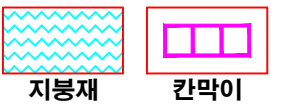
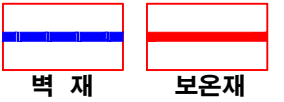
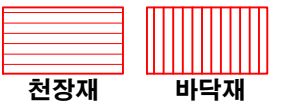


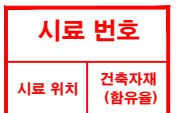
본관 1층



건축자재별 그림 범례



*건축자재 인식표



석면 함유 시료



석면 비함유 시료

*건축물명 : 본관

***건축물 소재지 :**
완주군 소양면 원암로 46

*도 면 번 호:
15-0310-20

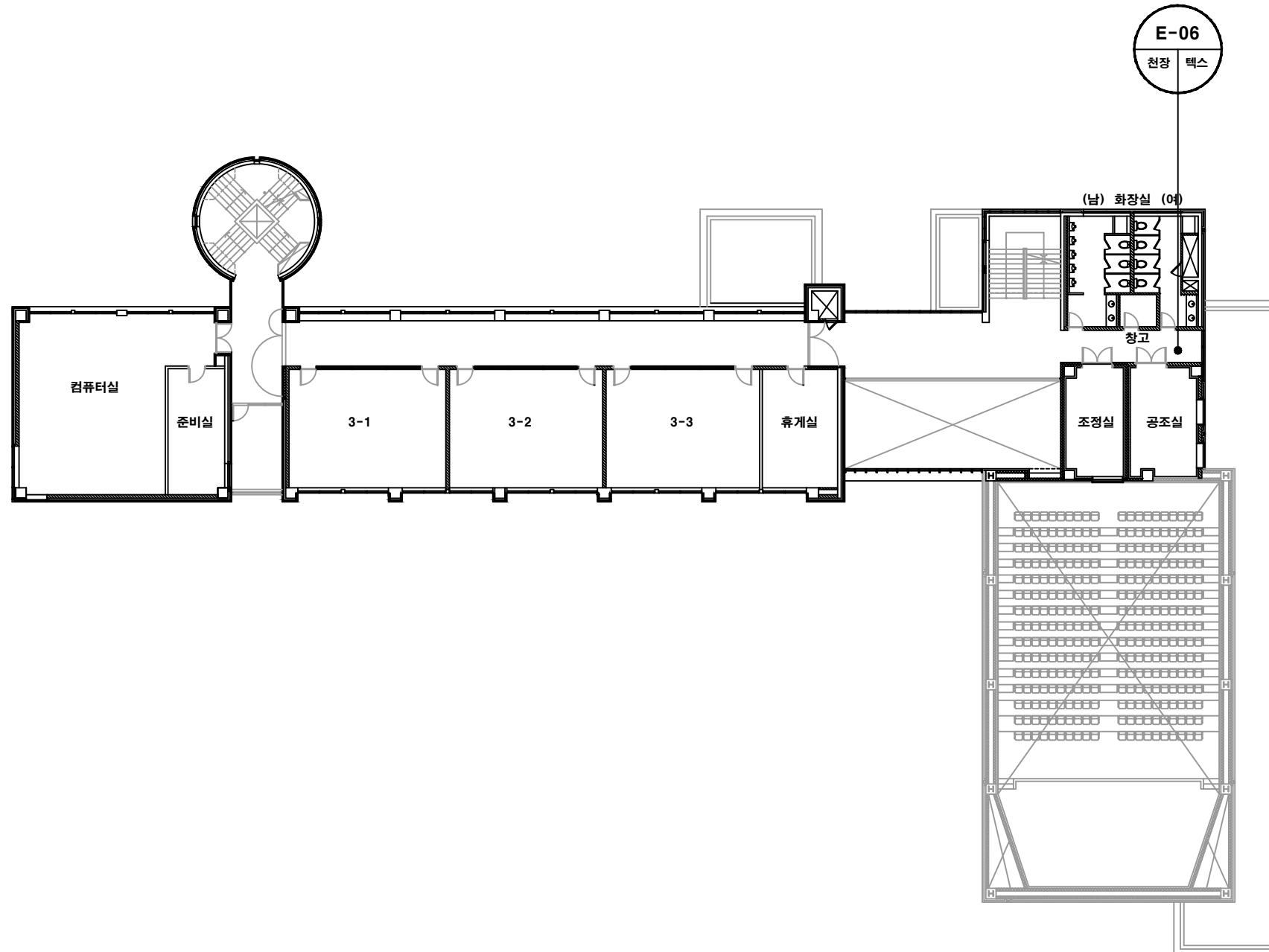
*석면 조사 기관:
(주)알파석면연구소

*석면 분석 기관:
(주)알파석면연구소

* 조사일자:
2015.03,05,06,10.

시료 번호	시료 채취 위치	건축 자재	동일 물질 구역	면적(m ²) , 부피(m ³) , 길이(m)	석면 종류	석면 함유량(%)	위해성 평가 점수	위해성 등급	관리 방안
E-03	1층 창고 천장	텍 스	1층 전실1,2, 창고, 준비실		백석면	5%	5	낮음	<석면 함유 건축자재의 잠재적인 손상 가능성이 낮은 상태>
									1)비산성과 손상이 동시에 있는 경우 손상에 대한 보수
									2)석면 함유 건축자재 또는 설비에 대한 지속적인 유지관리
									3) 석면 함유 건축자재 또는 설비가 손상되었을 경우 즉시 보수
									4)석면 함유 건축자재를 인위적으로 손상시키지 않도록 함
									5) 전기공사, 배선공사 등 건축물 유지보수 공사 시 석면 함유 설비 또는 자재가 훼손되어 석면이 비산되지 않도록 작업 수행

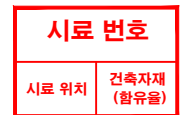
본관 2층



건축자재별 그림 범례



***건축자재 인식표**



석면 함유 시료



석면 비함유 시료

*건축물명: 본관

***건축물 소재지 :**
완주군 소양면 원암로 46

*도 면 번 호:
15-0310-21

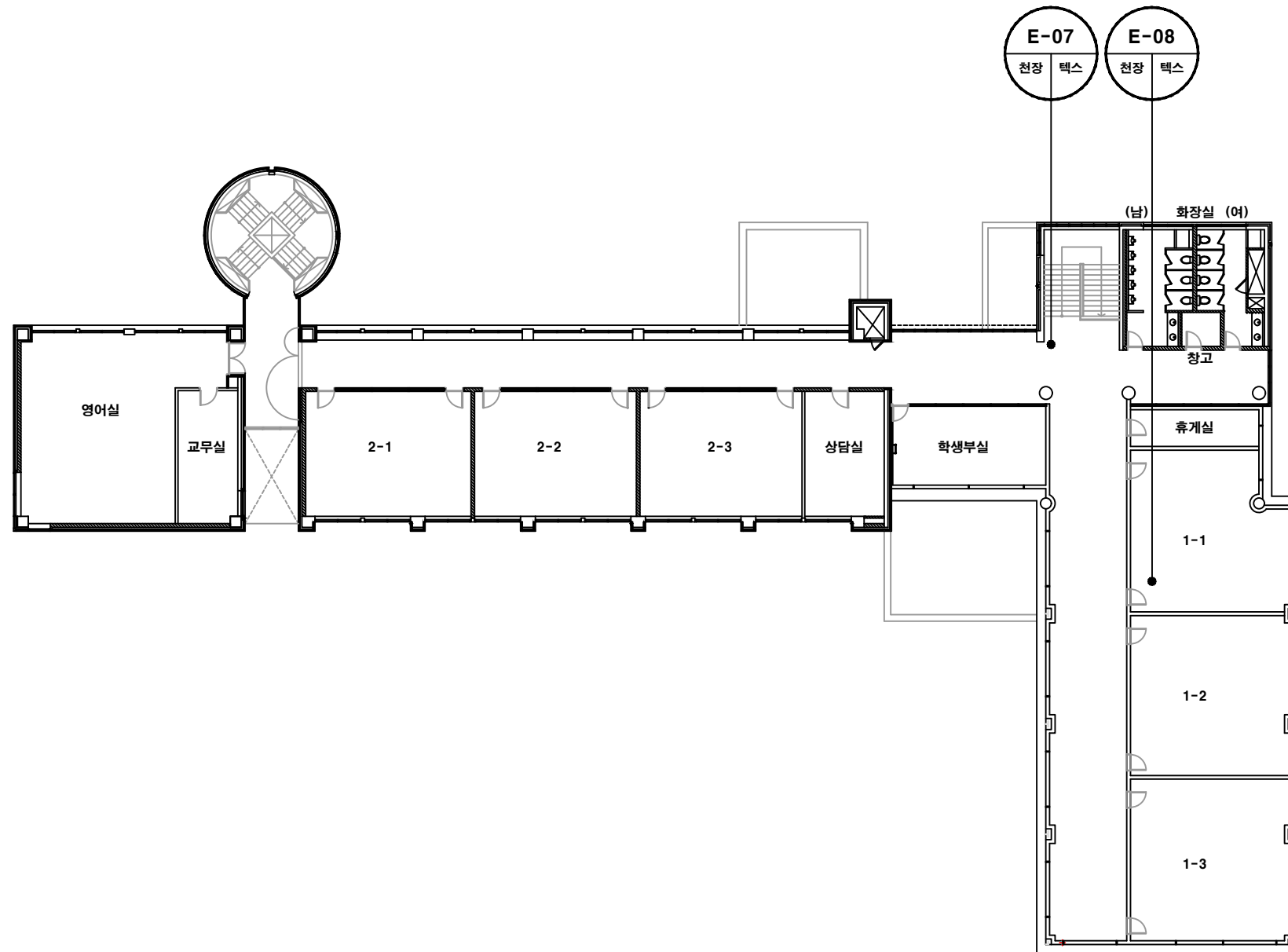
*석면 조사 기관:
(주)알파석면연구소

*석면 분석 기관:
(주)알파석면연구소

* 조사일자:
2015.03,05,06,10.

[illegible]

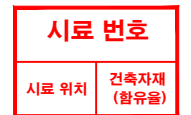
본관 3층



건축자재별 그림 범례



***건축자재 인식표**



석면 함유 시료



석면 비함유 시료

*건축물명: 본관

***건축물 소재지 :**
완주군 소양면 원암로 46

*도 면 번 호:
15-0310-22

*석면 조사 기관:
(주)알파석면연구소

*석면 분석 기관:
(주)알파석면연구소

* 조사일자:
2015.03,05,06,10.

시료 번호	시료 채취 위치	건축 자재	동일 물질 구역	면적(m ²), 부피(m ³), 길이(m)	석면 종류	석면 함유량(%)	위해성 평가 점수	위해성 등급	관리 방안
									<석면함유 건축자재의 잠재적인 손상 가능성이 낮은 상태> 1)비산성과 손상이 동시에 있는 경우 손상에 대한 보수 2)석면함유 건축자재 또는 설비에 대한 지속적인 유지관리 3) 석면함유 건축자재 또는 설비가 손상되었을 경우 즉시 보수 4)석면함유 건축자재를 인위적으로 손상시키지 않도록 함 5) 전기공사,배선공사등 건축물 유지보수 공사시 석면함유설비 또는 자재가 훼손되어 석면이 비산되지 않도록 작업수행