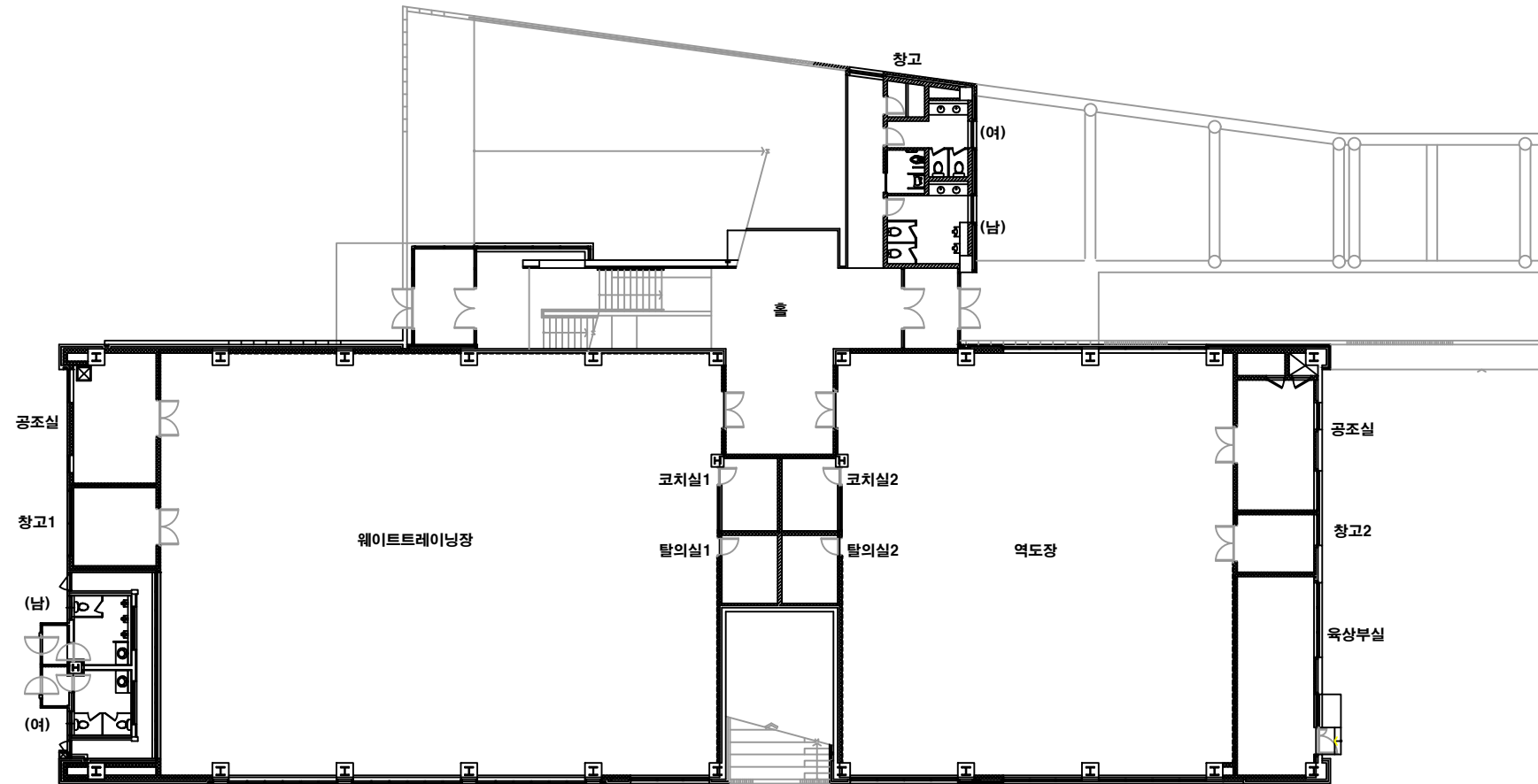
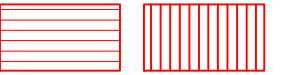


## 제2체육관 1층

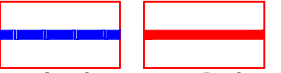


## 건축자재별 그림 범례



## 천장재

## 바닥재



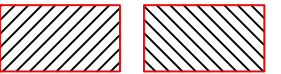
## 벽재

## 보온재



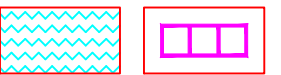
## 배관재

## 이타물질



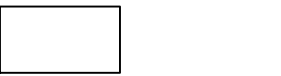
**뽕칠재**

## 화피복재



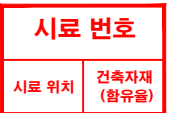
## 지붕재

## 칸막이



## 비석면

### \*건축자재 인식표



## 석면 함유 시료



## 석면 비함유 시료

\*건축물명: 제2체육관

\*건축물 소재지 :  
완주군 소양면 원암로 46

\*도 면 번 호:  
15-0310-17

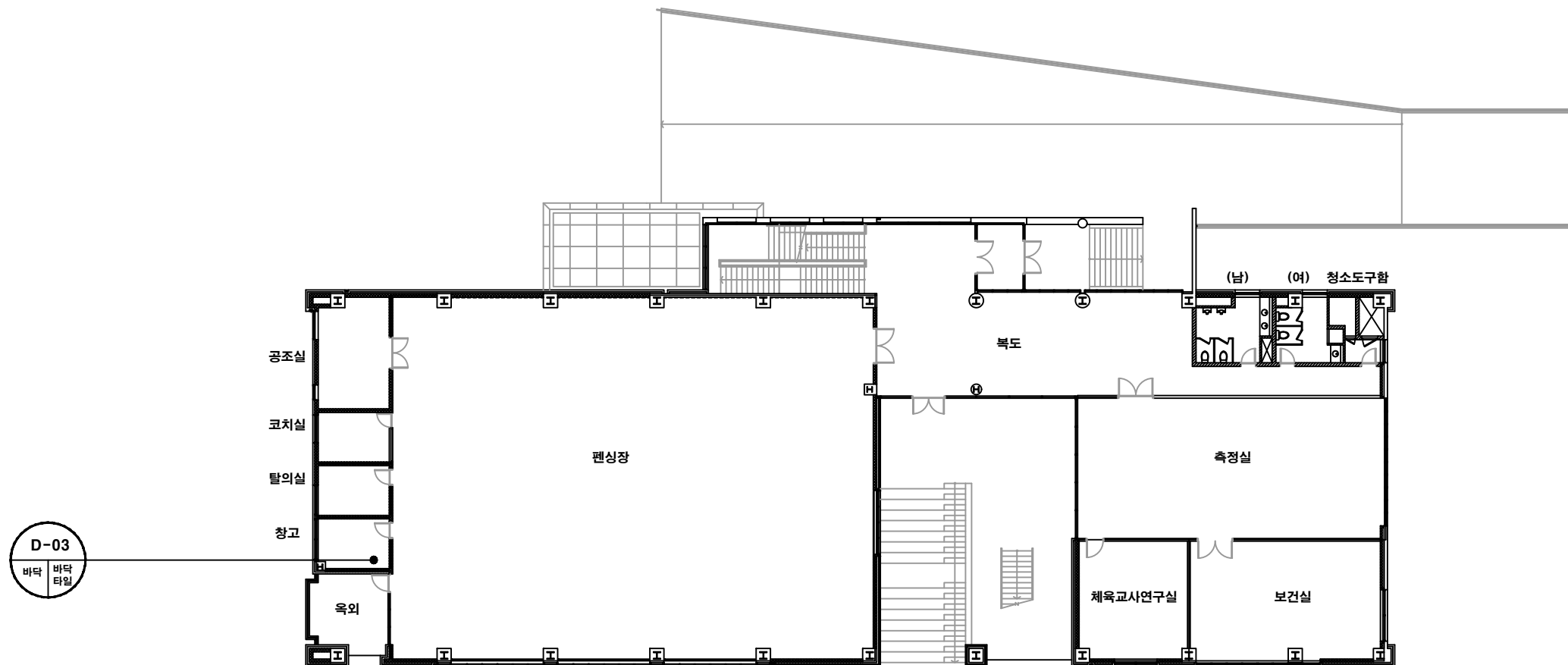
\*석면 조사 기관:  
(주)알파석면연구소

\*석면 분석 기관:  
(주)알파석면연구소

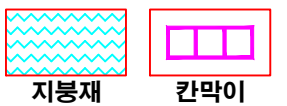
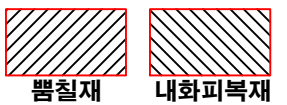
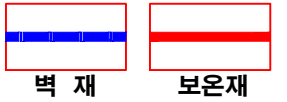
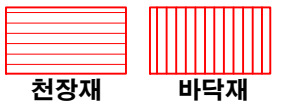
\*조사일자:  
2015.03,05,06,10.

[illegible]

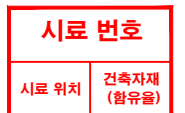
## 제2체육관 2층

[illegible]

## 건축자재별 그림 범례



**\*건축자재 인식표**



## 석면 함유 시료



## 석면 비함유 시료

\*건축물명: 제2체육관

\*건축물 소재지 : 완주군 소양면 원암로 46

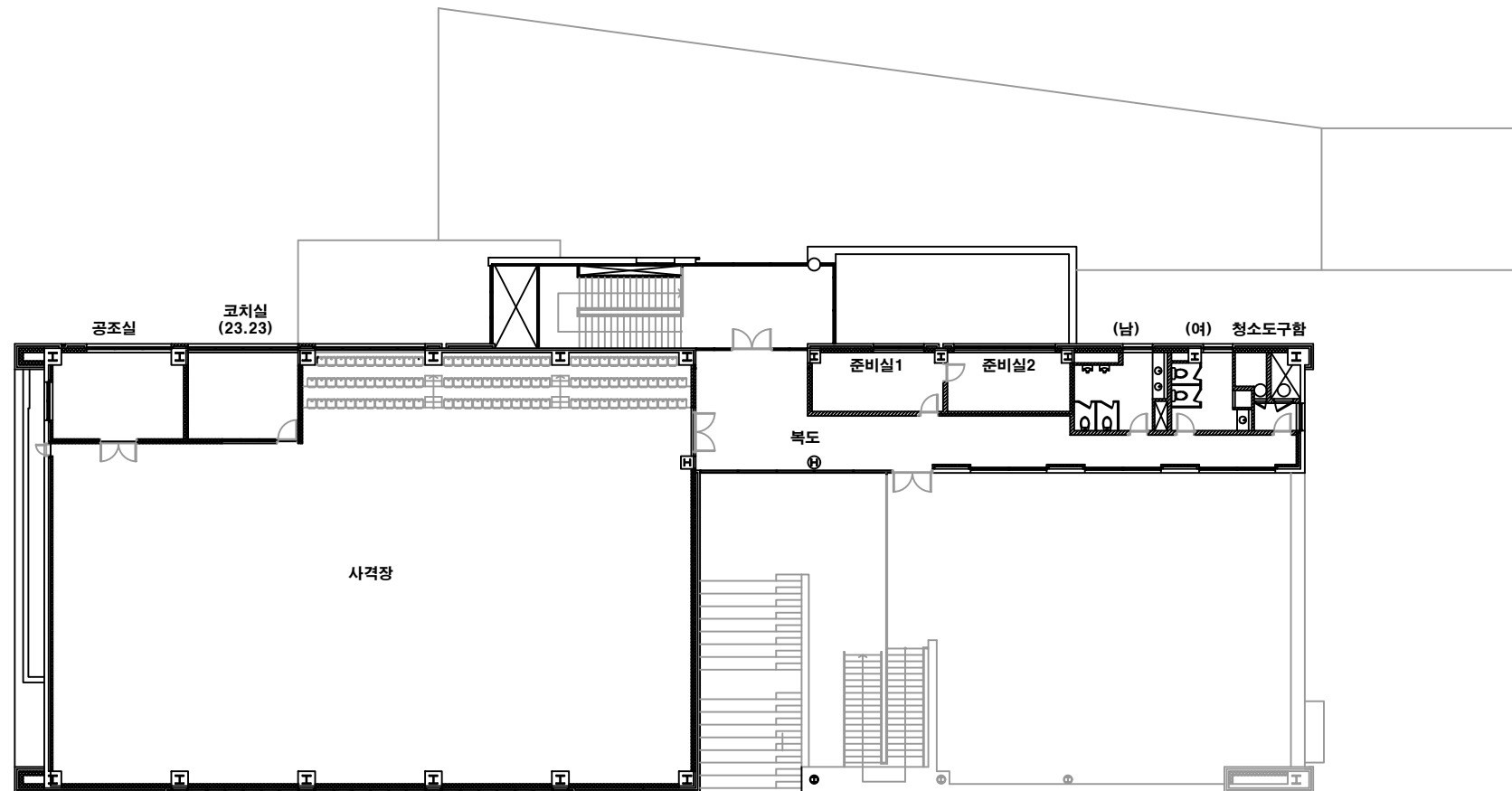
\*도 면 번 호:  
15-0310-18

\*석면 조사 기관:  
(주)알파석면연구소

\*석면 분석 기관:  
(주)알파석면연구소

\* 조사일자:  
2015.03,05,06,10.

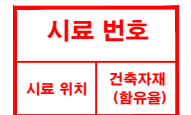
## 제2체육관 3층

[illegible]

## 건축자재별 그림 범례



**\*건축자재 인식표**



## 석면 함유 시료



## 석면 비함유 시료

\*건축물명: 제2체육관

**\*건축물 소재지 :**  
완주군 소양면 원암로 46

\*도 면 번 호:  
15-0310-19

\*석면 조사 기관:  
(주)알파석면연구소

\*석면 분석 기관:  
(주)알파석면연구소

\* 조사일자:  
2015.03,05,06,10.