

2025학년도 늘봄학교 운영계획

인계초등학교

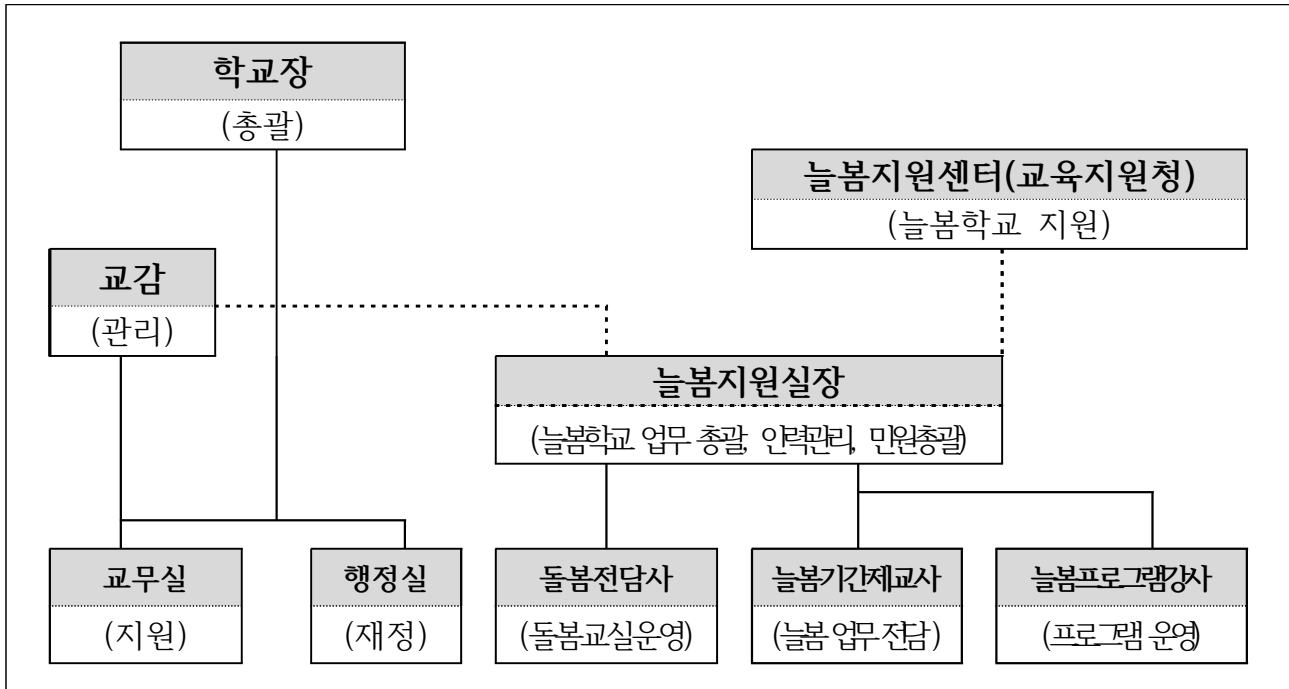
1 운영 목적

1. 교육 주체들 간의 협력 체제 구축을 통해 교육 및 돌봄 기능을 강화한다.
2. 학생의 건강한 성장·발달을 지원하는 늘봄학교 운영으로 교육기회 확대 및 질 높은 프로그램을 제공한다.
3. 지역사회 늘봄 서비스 제공기관과의 협력을 통해 늘봄 사각지대를 방지하고 공교육에 대한 수요자 만족도와 신뢰도를 제고한다.
4. 학생·학부모 수요를 반영한 양질의 프로그램을 제공하여 미래역량을 갖춘 인재육성에 기여하고 과열된 사교육 수요를 해소한다.

2 운영 방침

1. 수요자 요구 및 여건을 기반으로 세부 운영 규정을 정하고, 학교운영위원회 심의를 거쳐 학교장 중심으로 운영한다.
2. 2025학년도 본교 늘봄학교는 맞춤형 프로그램, 선택형(돌봄) 프로그램, 선택형(교육) 프로그램 교실을 늘봄과정으로 운영한다. 맞춤형 프로그램과 선택형(교육) 프로그램은 순창교육지원청 위탁으로 운영한다.
3. 늘봄과정 운영은 학교교육과정 운영 기간과 같게 하고 프로그램은 초등학교 1시간의 수업 40분을 기준으로 하되, 프로그램별 성격에 따라 운영 시간 및 세부사항은 관련 협의회에서 정하는 관련 규정에 따른다.
※각종 감염병으로 인한 학생 안전 우려 시 즉시 운영 중단 가능
4. 초1~2학년 대상의 맞춤형 프로그램은 정규수업 시간 이후, 초1~2학년(또는 초1~6학년) 대상의 선택형(돌봄) 프로그램은 정규수업 시간 이외, 초1~6학년 대상의 선택형(교육) 프로그램은 정규수업 시간 이후에 운영하며 학생·학부모 선택에 의한 자율적 참여를 원칙으로 한다.
※필요한 경우 각종 재정 지원사업(외부 기관 및 단체)과 프로그램을 연계·위탁하여 효율적으로 운영하며 학생 관리, 홍보, 평가 등은 상호 협력하여 운영
5. 교재 사용
 - 가. 교재는 자체 개발하여 사용하는 것이 원칙이나, 학교운영위원회의 심의를 거쳐 외부 교재(단가 포함) 및 재료를 활용할 수 있다.
 - 나. 교재 판매를 위한 프로그램 개설, 교재 채택에 대한 대가 수수 및 강매하는 행위 등을 금지한다.
6. 학교운영위원회는 프로그램 운영계획, 강사 선정계획, 수익자 경비 부담 사항(강사료, 교재·재료 구입비, 늘봄학교 자유수강권 지원 등)과 예산이 포함된 늘봄학교 운영에 관한 사항을 심의한다. 학기 중 프로그램이 신설되는 등의 사유 발생 시 학교운영위원회 심의를 추가로 받는다.

1. 운영 조직 구성 및 역할



2. 늘봄과정 운영

※방학 중 늘봄과정은 학교 여건에 따라 시간을 변경하여 운영 가능하며, 별도 운영 계획 수립
가. 맞춤형 프로그램 및 선택형(교육) 프로그램

1) 대상

-맞춤형 프로그램: 1~2학년 중 희망 학생

-선택형(교육) 프로그램: 1~6학년 중 희망 학생

2) 운영 기간 : 2025년 3월 4일 ~ 2026년 2월 (교육과정 운영에 따라 변경 가능)

구 분	운 영 기 간	비 고
1기	2025년 3월 4일 ~ 2025년 7월 25일	
2기	2025년 7월 26일 ~ 2025년 8월 17일	여름방학 3주 포함
3기	2025년 8월 18일 ~ 2025년 12월 30일	
4기	2025년 12월 31일 ~ 2026년 2월	겨울방학 6주 포함

3) 세부 추진 내용

프로그램 운영 계획	운영기간	1학기	3월 4일 ~ 7월 23일	여름 방학	7월 24일 ~ 8월 13일	2학기	8월 14일 ~ 12월 31일	겨울 방학	1월 1일 ~ 2월 28일
	운영시간	주중	13:20 ~ 16:30	휴일	미운영	방학	9:00 ~ 15:40		
수요만주도 조사 실시 계획		1학기	6월 중		2학기	11월 중			

실 천 내 용	목 표	시 기	대상 및 담당	비 고
기초 수요 조사 및 분석	1회	11월	학생, 학부모, 교원	
(연간)운영 계획 수립	1회	12월	늘봄기간제교사	학교운영위원회 심의
강사 모집 · 선정 · 계약	1회	1, 2월	순창교육지원청 위탁업체	아동학대 성범죄전력조회 실시
세부 운영 계획 수립	1회	2월	늘봄기간제교사	
차시별 프로그램 운영 계획 수립	1회	3월	강사	
수강 신청 안내 및 수강생 모집	1회	3월	전교생	
학부모 초청 공개 수업	2회	학기별	수강생, 학부모	6월 중, 11월 중
프로그램 및 강사 만족도 조사	2회	학기별	수강생	
프로그램 연간 운영 만족도 조사	2회	학기별	학부모	
자체 점검·평가	1회	학년말	늘봄기간제교사	
프로그램 활동 홍보	연중	수시	전교생, 학부모	

4) 개설프로그램 및 운영 시간표
- 학기 중 늘봄 프로그램 시간표

	월			화			수			목			금				
	1-2	3-4	5-6	1-2	3-4	5-6	1-2	3-4	5-6	1-2	3-4	5-6	1-2	3-4	5-6		
5교시 (13:00 ~ 13:40)	돌봄 (1-2)	정규 수업 (3-4)	정규 수업 (5-6)	정규수업 (1-6)			돌봄 (1-2)	정규 수업 (3-4)	정규 수업 (5-6)	정규수업 (1-6)			정규수업 (1-6)				
6교시 (13:50 ~ 14:30)	미술 (1-2)	사물 놀이 (3,4)	정규 수업 (5-6)	돌봄 (1-2)	풋살 (3-4)	정규 수업 (5-6)	돌봄 (1-3)		공동 방과후 생활체육 (4-6) (외부 체육시설)	책놀이 (1-2)	정규 수업 (3-4)	정규 수업 (5-6)	돌봄 (1-3)	골프 (4)	정규 수업 (5-6)		
7교시 (14:40 ~ 15:20)	로봇 과학 (1,2) (도서 실)	미술 (3,4) (과학 실)	사물놀 이 (5,6) (다목 적실)	선택과목		치어 리딩 (1-6) (다목적실)	풋살 (1-6) (운동장)	영어 (1-2) (도서 실)			영어 (3) (과학 실)	(돌봄)	영어 (3-4) (도서실)	컴퓨터 (5-6) (과학실)	수영 (1-3) (수영 장)	골프 (A반) (교내 골프 시설)	골프 (B반) (교내 골프 시설)
8교시 (15:30 ~ 16:10)													돌봄 (1-2)	컴퓨터 (3-4) (과학실)			

※학기 중, 방학 중 방과후학교 운영은 수요 및 학교 사정에 따라 요일과 운영 시간이 변경 될 수 있습니다.

4 회계 관리

1. 회계 관리 및 운영

학교 회계 절차에 의해 수익자 부담으로 도서 또는 재료를 구입하는 경우는 세부 운영 계획 심의를 받는다.

2. 늘봄학교 표준교육비 사용계획

지 원 금	항 목	예산 편성액
표준 교육비 (4,350,000)	수업 교재비	20,000원*45명*2종= 1,800,000
	수업용품 구입비	20,000원*45명*1회= 900,000
	수영장 이용료	1,650원*25명*40회= 1,650,000
계		4,350,000

5 학생 관리 및 안전지도

- (프로그램 출결관리) 학부모에게 지각, 결석 상황을 안내하고 출석을 독려한다.
- (생활지도) 프로그램 참여 시 교사에 대한 예의 및 참여 태도와 관련하여 수시 지도한다.
 - 긍정적이고 바른 생활 태도가 형성될 수 있도록 수시로 지도한다.
 - 학생 건강을 위해 청결한 환경 유지, 청소 시 임장 지도한다.
- (안전지도) 안전지도 및 안전예방교육을 실시한다.
 - 교내 안전 지도 및 안전 귀가 지도를 실시한다.
 - 프로그램 운영 교실을 집중 배치하여 관리의 효율성을 높이고, CCTV나 방화차단막 등을 활용하여 안전사고를 대비한다.
 - 직사광선이 가장 강한 시간대, 폭염 특보, 미세먼지·오존 경보 발령, 태풍·집중호우, 폭한, 폭설 등 기타 교육감(학교장)이 위험하다고 판단되는 시기 등에는 실외활동을 자제한다.
 - 자연재난 및 사회재난 발생이 예상될 때, 학교장 재량으로 임시휴업일 조치 등과 연계하여 휴강을 검토하고, 보호자 안내 등 학생 안전이 확보되도록 노력한다.
 - 학교 시설물 유지·보수 공사 시 관련 지침 등을 철저히 준수하는 등 학생 안전 확보를 위한 조치를 취한다.
 - ※ 석면 공사, 냉·난방기 교체, 내진 보강, 창호 교체, 도색 공사 등
- 프로그램 교육활동 중에 발생한 사고로서 학생·교직원 또는 교육활동 참여자의 생명 또는 신체에 피해를 주는 모든 사고는 학교안전공제회로부터 보상을 받을 수 있도록 조치를 취한다.
 - ▶ 다만, 「공무원연금법」, 「사립학교교직원연금법」, 「산업재해보상보험법」 등(법률에 의무보험가입규정이 있는 경우 포함)의 적용을 받는 교직원 및 교육활동 참여자는 해당 법률에 따라 보상 또는 배상을 신청한다.
 - ※ 외부위탁업체와 계약 시에는 교내·외 안전사고에 대비하여 보상청구 가능하도록 민간보험(영업배상책임보험)의 가입 여부를 확인 후 계약
- 학교장의 관리·감독이 미치지 못하는 프로그램 교육활동의 경우에는 학교안전사고에 해당하지 않으므로, 학교장은 안전사고 등으로 인한 피해보상을 받을 수 있도록 보험가입 여부를 반드시

확인한다.

※ 학교외부에서 교사 등의 임장지도 없이 외부위탁업체에 의해 이루어지는 활동을 의미

6 홍보

- (홍보 방법) 늘봄학교 운영에 관한 사항을 아래의 방법으로 홍보한다.
 - 학교 누리집에 늘봄학교 코너를 개설한다.
 - 학교 소식지, 가정통신문을 발송한다.
 - 늘봄학교 공개의 날(맞춤형 프로그램, 선택형(교육, 돌봄 프로그램)을 운영하고, 각종 발표회 및 전시회 등을 개최한다.
 ※ 발표회 및 전시회 등은 학교 사정에 따라 변경 및 미운영 가능
 - 학생과 학부모의 의견 수렴 및 만족도 조사 결과를 안내한다.
- 나이스 시스템을 적극 활용하여 업무 절차의 표준화 및 정보의 체계적인 관리로 효율적인 운영을 도모하고, 교직원, 학생, 학부모에 대한 교육 및 홍보활동을 적극 실시한다.

7 평가

- 맞춤형 프로그램, 선택형(교육, 돌봄) 프로그램 운영 공개 등을 실시하고 평가 결과는 프로그램의 질 개선에 활용한다.
- 프로그램 운영 전반에 대한 점검·평가를 실시하여 프로그램 운영에 반영한다.
- 학부모 모니터링을 활성화하여 프로그램 운영 전반에 대한 의견을 수렴·반영한다.
- 학생·학부모 만족도 조사를 실시하여 차년도 계획에 반영한다.

평가분야	평 가 내 용	평가자 및 평가시기
프로그램 운영공개	○ 준비, 전개, 정리, 만족도 분야에서 평가 - 학습목표 제시, 동기유발, 이해하기 쉬운 설명 등	단위학교 여건에 따라 평가자 및 평가시기를 결정하여 실시
만족도 조사	○ 프로그램 및 강사 만족도 조사 - 프로그램 내용 및 구성에 대한 만족도 - 강사 만족도 (교수방법, 내용의 충실성, 전문성 등)	
	○ 프로그램 연간 운영 만족도 조사	
자체 점검·평가	○ 계획수립, 운영개선, 예산확보 및 예산집행, 강사모집, 학습 계획 등	

1. 법정수급(저소득층)가정, 맞벌이가정, 한부모가정, 다자녀가정, 다문화가정 등 자녀의 건강한 성장을 돕고 사교육비를 경감한다.
2. 질 높은 놀봄 서비스를 제공하여 공교육에 대한 수요자 만족도와 신뢰도를 제고한다.
3. 수요자 요구에 대응하는 프로그램 개선을 통해 학생의 소질과 적성을 계발할 수 있다.
4. 지역사회 놀봄 서비스 제공기관과의 협력을 통해 놀봄 사각지대를 방지하고 수요자 맞춤형 서비스를 제공한다.