

# 우리 주변 교통 표지판 완전정복

(모양은 비슷하지만 의미가 다른 교통 표지판)

Q 아래 의미를 갖는 표지판은 무엇일까요?

“앞쪽에 횡단보도가 있으니  
조심하세요”



VS



Q 아래 의미를 갖는 표지판은 무엇일까요?

“자전거를 타고 이동하면  
안 돼요”



VS



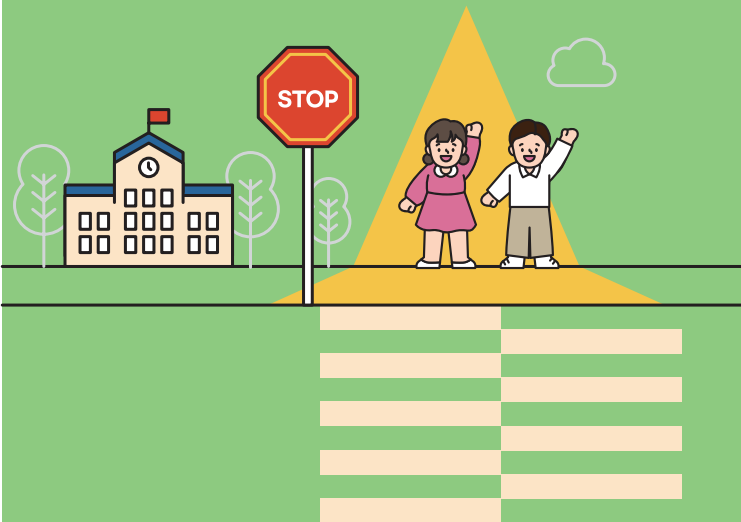
정답은 다음장에서 공개됩니다!!

어린이 교통사고예방 교육자료  
(2024.3.)

더 특별한 전북교육  
학생중심 미래교육

꼭 알아야 할

## 어 린 이 교 통 안 전 칙 수



전북특별자치도교육청  
학 교 안 전 과

## 횡단보도 안전하게 건너기 5원칙



**하나. 우선 멈춰요!**

길을 건널 때는 우선 멈추고  
교통상황 확인!



**둘. 좌우를 살펴요!**

횡단보도를 건너기 전 좌우를 살펴  
차가 멈춘 것을 확인!



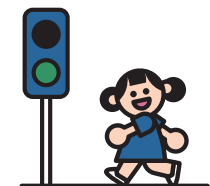
**셋. 손을 들어요!**

횡단보도 오른쪽에서 손을 들어  
운전자에게 내가 건너갈 것을 알리기!



**넷. 차량 멈춤을  
확인해요!**

운전자와 눈을 마주치며 차가 멈춰  
있는 것을 다시 확인!



**다섯. 안전하게 건너요!**

길을 건너는 동안 계속 차를 보면서  
횡단보도 오른쪽으로 안전하게 건너기!

## 스마트폰을 보면서 걸지 않아요!



궁금해요

스마트폰을 보면서 걷는 것이 왜 위험할까요?

주변 소리가 잘 안들리고, 앞을 제대로 보지 못해 사고가 일어날 수 있기 때문이에요!

어린이 스몸비족\*이 더 위험한 이유

- ☆ 성인에 비해 키가 작아 시야가 좁아요!
- ☆ 주변 환경을 잘 알아차리지 못해요!
- ☆ 위험한 순간에 재빨리 대처하지 못해요!

\*스몸비(Smombie)란?

스마트폰만 보면서 고개를 숙이고 길을 걷는 사람



걷는 동안 스마트폰은 가방 또는 주머니에  
잠시 넣어두세요!

## 자동차 주변에서 놀지 않아요!



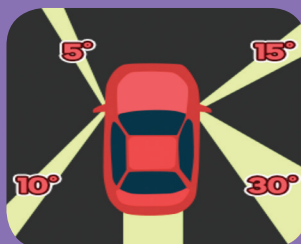
자동차 근처에서 노는 것은 매우 위험해요. 사각지대가 있어서 주변 아이를 못 보고 운전자가 출발할 수 있어요!

【잠깐상식】

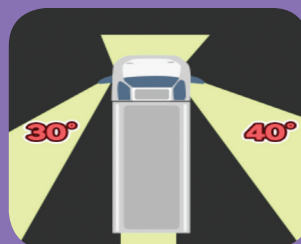
### 사각지대

[Blind Spot]

- ☑ 자동차 운전자가 주변의 사람이나 장애물을 볼 수 없는 각도를 말해요. 주로 자동차 뒷부분이 해당되고, 차가 커질수록 사각지대도 커져요.



승용자동차 사각



2.5톤 화물자동차 사각

〈출처 : TS 한국교통안전공단〉

## 교통 표지판 퀴즈 정답 공개



횡단보도

횡단보도가 있으니 길을  
건너도 됩니다!



횡단보도

자동차 앞에 횡단보도가  
있으니 **조심**해야 합니다!



자전거 횡단

자전거를 가지고 길을  
건너도 됩니다!



자전거 통행금지

자전거를 가지고 길을  
건너면 안 돼요!

더 알아보기 주위에서 쉽게 볼 수 있는 교통 표지판



【지시표시】

“하세요”

동그라미~사다리꼴 모양  
청색 배경



【주의표시】

“조심하세요”

빨간색 삼각형 테두리  
노란색 배경



【금지표시】

“하지마세요”

원~역삼각형 모양  
흰색 배경