

건축물 식면 지도

[전북 푸른학교]

전북 완주군 고산면 대아저수로 157-5



푸른 환경 연구 소 (주)

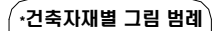
Pulun an Institute

전남 목포시 영산로 221(산정동)

TEL: (061) 273-1008

FAX: (061) 273-2009




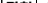


2층 평면도



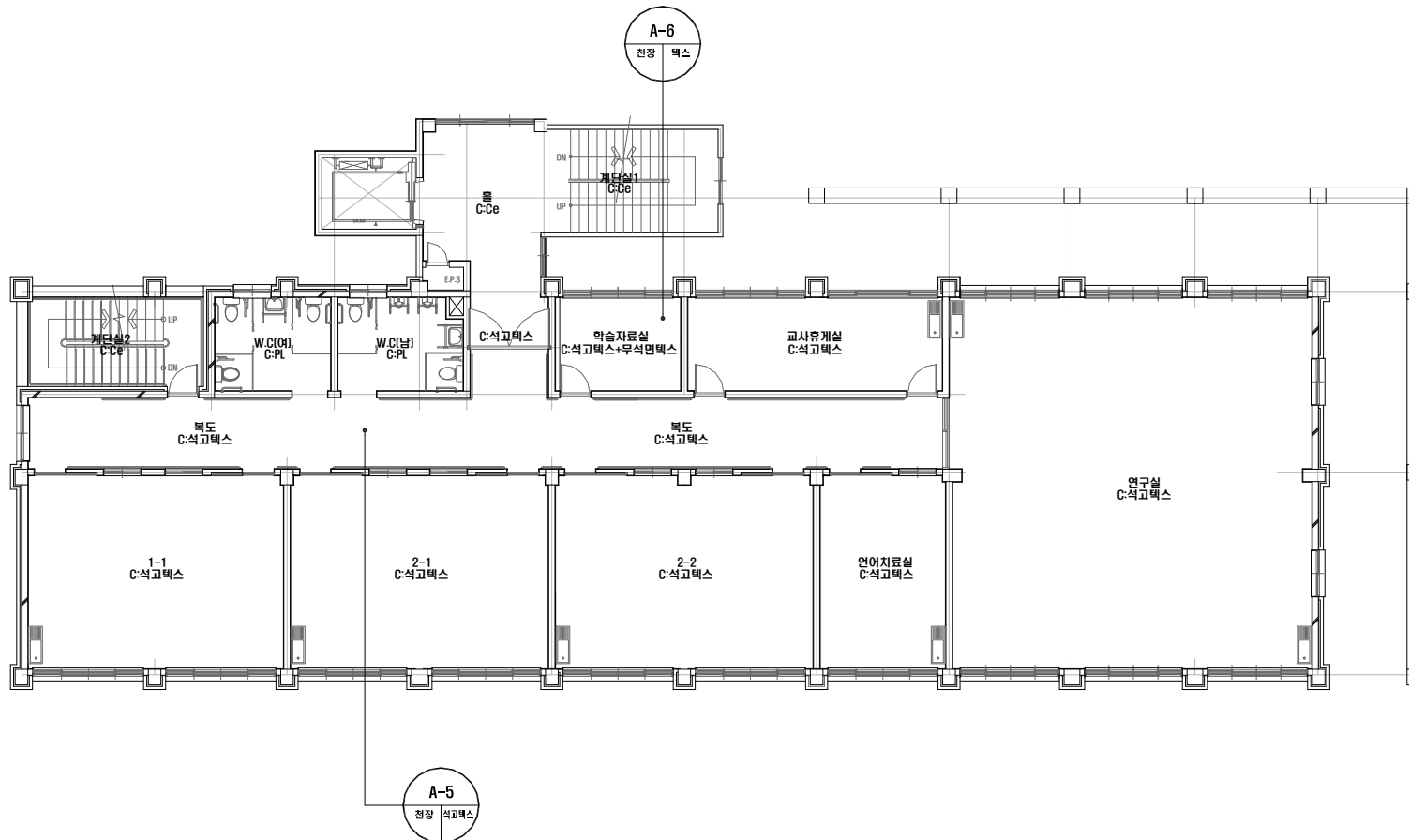
석면 비함유 시료

*츠 구 부 : 2츠

*note. 1. 본 도면은 실측 및 설계도면을 토대로 작성하였으며 실제 물량과 다소 차이가 있을 수 있습니다. 2. 물량산출의 기준은 중심선을 기준으로 하였으며 내역산출시 참고 하시기 바랍니다. 3. 슬레이트의 경우 경사를 적용한 실측물량이며 겹 이을 할증률을 적용한 면적입니다. 4. 개스킷 면적은 정해진 규격이 없어 저의 연구소에서 임의의 표준을 정하여 산정한 면적이며 실제 물량과 다소 차이가 있을 수 있습니다.

명칭	개스킷	면 적	명칭	개스킷	면 적	명칭	개스킷	면 적	명칭	개스킷	면 적	명칭	개스킷	면 적	명칭	개스킷	면 적	위	지붕용	정장차	벽·W	자재고		
D40		0.055(m ²)	D30		0.039(m ²)	D25		0.031(m ²)	D20		0.024(m ²)	D15		0.014(m ²)	D10		0.006(m ²)	우 치	바닥용	외박차	배관-P	자재고		
																			Ce : 시멘트	P : 풍목치	V : 비닐강판	GB : 석고보단	PA : 페넨트	AL : 알루미늄
																			T : 지갈타판	D : 대코알라	PL : 플라스틱	AS : 아세탈로폼	Wo : 록재	ST : 석재

3층 평면도



***건축자재별 그림 범위**



*건축자재 인식표

시료 번호	
시료 위치	건축자재 (함유율)

석면 함유 시료

석면 비함유 시료

*건 물 명 : 전북 푸른학교
-신관-

*건축물 소재지 : 전북 완주군 고산면
대아저수로 157-5

*도 면 번 호: 3

*식면 조사 기관:
푸른환경 연구소(주)







*석면 분석 기관:
푸른환경 연구소(주)

*조사일자: 2014.10.01

*층 구분: 3층

[illegible]

*note. 1. 본 도면은 실제 및 설계도면을 토대로 작성하였으며 실제 물량과 다소 차이가 있을 수 있습니다. 2. 물량산출의 기준은 중심선을 기준으로 하였으며 내역산출시 참고 하시기 바랍니다. 3. 슬레이트의 경우 경사를 적용한 실측물량이며 겹 이을 할증률을 적용한 면적입니다. 4. 개스킷 면적은 정해진 규격이 없어 저의 연구소에서 임의의 표준을 정하여 산정한 면적이며 실제 물량과 다소 차이가 있을 수 있습니다.

명칭	개스킷	면적	명칭	개스킷	면적	명칭	개스킷	면적	명칭	개스킷	면적	명칭	개스킷	면적	명칭	개스킷	면적	위	지붕재	천장재	벽재	지	Ce	P	V	GB	PA	AL	ML
D40		0.055(m ²)	D30		0.039(m ²)	D25		0.031(m ²)	D20		0.024(m ²)	D15		0.014(m ²)	D10		0.006(m ²)	치	자봉과 바닥재	천장재 외벽재	벽재 배관재	지	T: 시멘트 T: 자갈집합	P: 폴리머비트 D: 대포타일	V: 비닐보링 PL: 플란스틱	GB: 석고보링 AS: 석사보링	PA: 페인트 Wo: 목재	AL: 알루미늄 ST: 석재	ML: 알루미늄

4층 평면도

·건축자재별 그림 범례

	
벽재	보온재
	
	
	
	

·건축자재 인식표

시료 번호

시료 위치 건축자재 (양육물)

석면 함유 시료

시료 번호

시료 위치 건축자재

석면 비함유 시료

·건 물 명 :
전북 푸른학교
-신관-

·건축물 소재지 :
전북 완주군 고산면
대아저수로 157-5

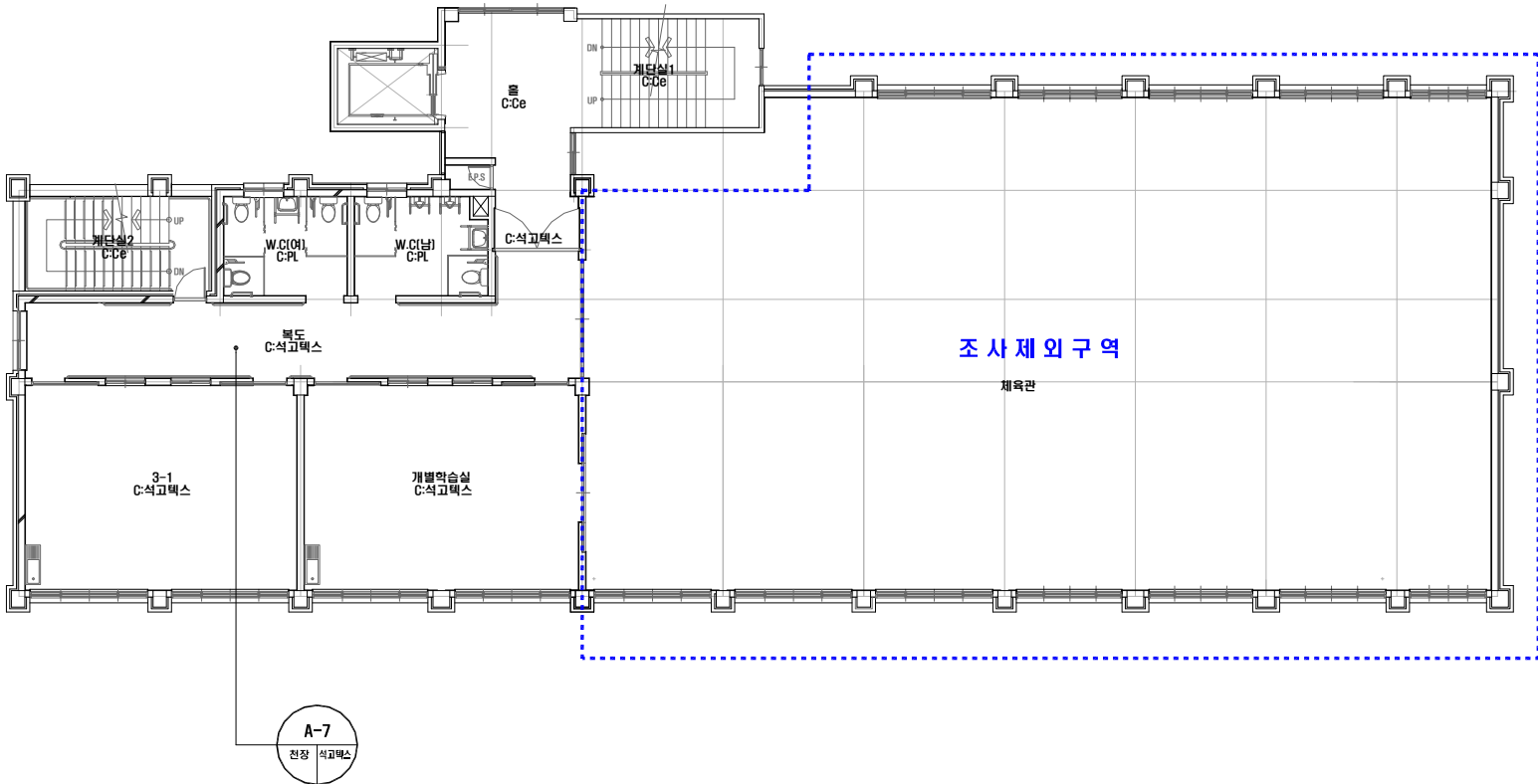
·도 면 번 호 : 4

·석면 조사 기관:
푸른환경 연구소(주)

·석면 분석 기관:
푸른환경 연구소(주)

·조사일자: 2014.10.01

·층 구 분 : 4층

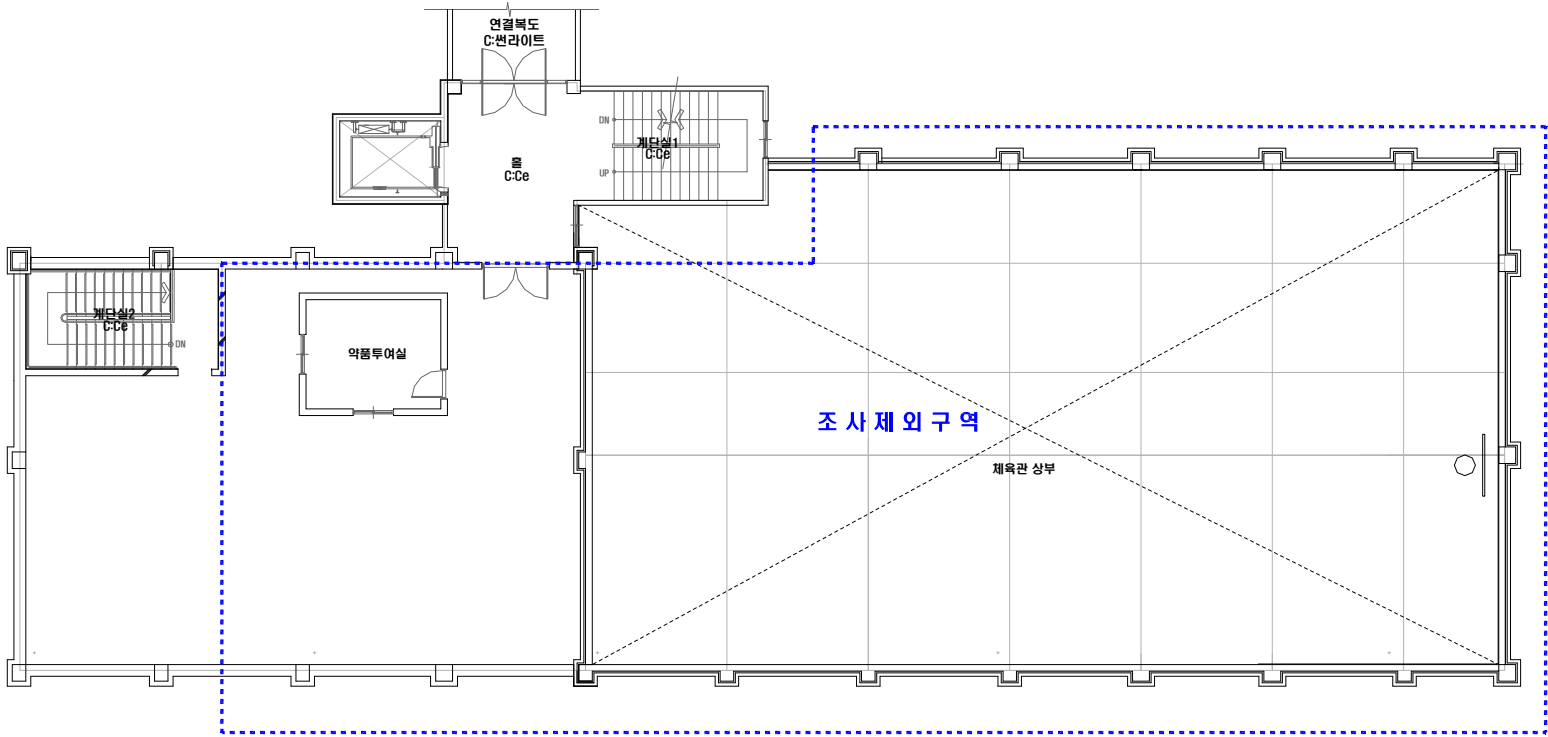


시료 번호	시료 채취 위치	건축 자재	동일 물질 구역	면적(m ²), 부피(m ³), 길이(m) ·석면 함유 건축 자재 없음·	석면 종류	석면 함유량(%)	위해성 평가 점수	위해성 등급	관리 방안

·note· 1. 본 도면은 실측 및 설계도면을 토대로 작성하였으며 실제 물량과 다소 차이가 있을 수 있습니다. 2. 물량산출의 기준은 중심선을 기준으로 하였으며 내역산출시 참고 하시기 바랍니다. 3. 슬레이트의 경우 경사를 적용한 실측물량이며 겹 이음 할증률을 적용한 면적입니다. 4. 개스킷 면적은 정해진 규격이 없어 저의 연구소에서 임의의 표준을 정하여 산정한 면적이며 실제 물량과 다소 차이가 있을 수 있습니다.

명칭	개스킷	면적	명칭	개스킷	면적	명칭	개스킷	면적	명칭	개스킷	면적	명칭	개스킷	면적	위	지붕재	천장재	벽재	자재명	Ce : 시멘트	P : 종이벽지	V : 베네팅판	GB : 석고보드	PA : 페인트	AL : 알루미늄
D40	○	0.055(m ²)	D30	○	0.039(m ²)	D25	○	0.031(m ²)	D20	○	0.024(m ²)	D15	○	0.014(m ²)	D10	○	○	○	○	T : 자기열타일	D : 대교타일	PL : 플라스틱	AS : 아스팔트유층	Wo : 목재	ST : 석재

5층 평면도



·건축자재별 그림 범례

천장재	바닥재
벽재	보온재
배관재	기타물질
통질재	내화피복재
지붕재	칸막이
바식면	

·건축자재 인식표

시료 번호

시료 위치 건축자재
(명유물)

석면 함유 시료

시료 번호

시료 위치 건축자재

석면 비함유 시료

·건 물 명 :

전북 푸른학교
-신관-

·건축물 소재지 :

전북 완주군 고산면
대아저수로 157-5

·도 면 번 호 : 5

·석면 조사 기관:

푸른환경 연구소(주)

·석면 분석 기관:







푸른환경 연구소(주)

·조사일자: 2014.10.01

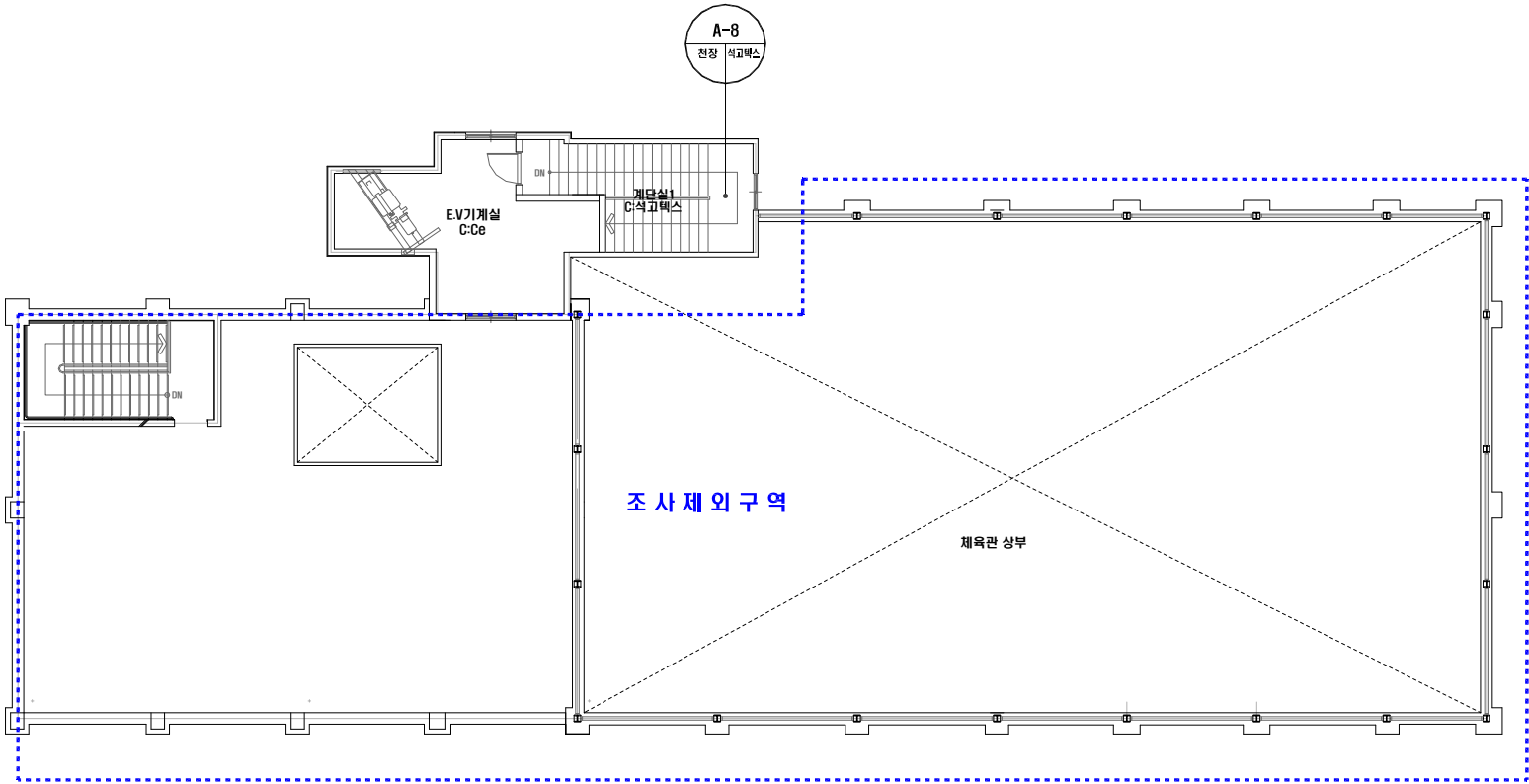
·층 구 분 : 5층

시료 번호	시료 채취 위치	건축 자재	동일 물질 구역	면적(m ²), 부피(m ³), 길이(m)	석면 종류	석면 함유량(%)	위해성 평가 점수	위해성 등급	관리 방안
				· 석면 함유 건축 자재 없음 ·					

·note· 1. 본 도면은 실측 및 설계도면을 토대로 작성하였으며 실제 물량과 다소 차이가 있을 수 있습니다. 2. 물량산출의 기준은 중심선을 기준으로 하였으며 내역산출시 참고 하시기 바랍니다. 3. 슬레이트의 경우 경사를 적용한 실측물량이며 겹 이음 합중률을 적용한 면적입니다. 4. 개스킷 면적은 정해진 규격이 없어 저의 연구소에서 임의의 표준을 정하여 산정한 면적이며 실제 물량과 다소 차이가 있을 수 있습니다.

명칭	개스킷	면적	명칭	개스킷	면적	명칭	개스킷	면적	명칭	개스킷	면적	명칭	개스킷	면적	위	지붕재	천장C	벽W	지	재	De : 시멘트	P : 종이벽지	V : 비닐장판	GB : 석고보드	PA : 페인트	AL : 알루미늄	
D40		0.055(m ²)	D30		0.039(m ²)	D25		0.031(m ²)	D20		0.024(m ²)	D15		0.014(m ²)	D10		0.006(m ²)										
															치	바닥재	외벽EX	배관W	지	재	T : 지가철타일	D : 메코타일	PL : 플라스틱	AS:아스팔트영골	Wo : 목재	ST : 석재	

옥상층 평면도



·건축자재별 그림 범례

·건축자재 인식표

시료 번호

시료 위치 건축자재 (양유율)

석면 함유 시료

시료 번호

시료 위치 건축자재

석면 비함유 시료

·건 물 명 :

전북 푸른학교 -신관-

·건축물 소재지 :

전북 완주군 고산면 대야저수로 157-5

·도 면 번 호 : 6

·석면 조사 기관:

푸른환경 연구소(주)

·석면 분석 기관:



푸른환경 연구소(주)

·조사일자: 2014.10.01

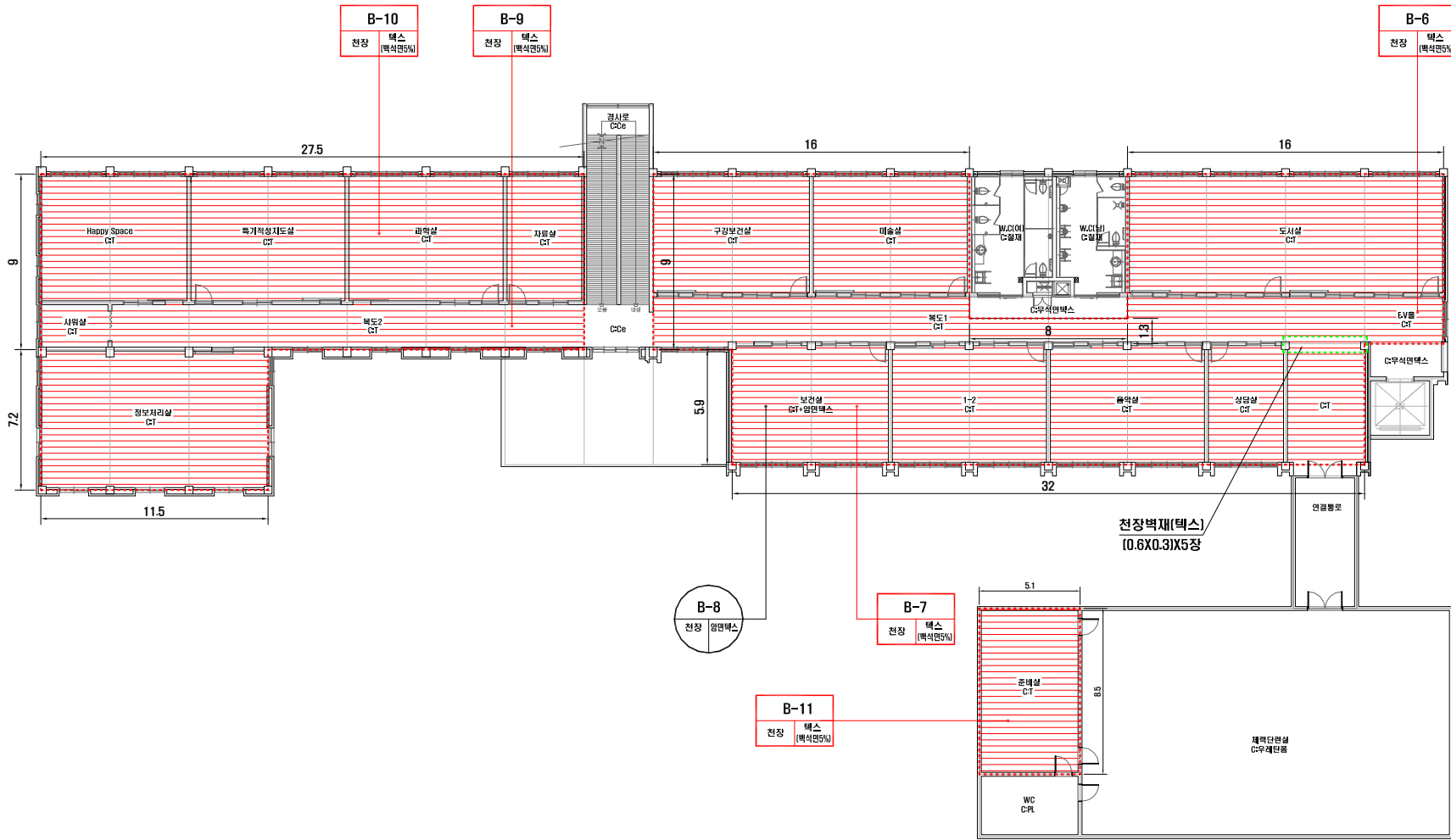
·층 구 분 : 옥상층

시료 번호	시료 채취 위치	건축 자재	동일 물질 구역	면적(m ²), 부피(m ³), 길이(m)	석면 종류	석면 함유량(%)	위해성 평가 점수	위해성 등급	관리 방안
				· 석면 함유 건축 자재 없음 ·					

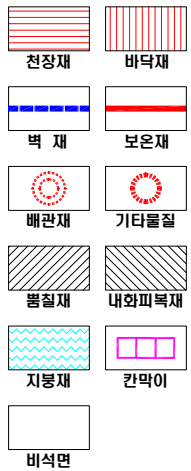
·note· 1. 본 도면은 실측 및 설계도면을 토대로 작성하였으며 실제 물량과 다소 차이가 있을 수 있습니다. 2. 물량산출의 기준은 중심선을 기준으로 하였으며 내역산출시 참고 하시기 바랍니다. 3. 슬레이트의 경우 경사를 적용한 실측물량이며 겹 이음 합중률을 적용한 면적입니다. 4. 개스킷 면적은 정해진 규격이 없어 저의 연구소에서 임의의 표준을 정하여 산정한 면적이며 실제 물량과 다소 차이가 있을 수 있습니다.

명칭	개스킷	면적	명칭	개스킷	면적	명칭	개스킷	면적	명칭	개스킷	면적	명칭	개스킷	면적	명칭	개스킷	면적	위	지중	천장	벽	W	지	Ce	P	V	GB	PA	AL	ST
D40		0.055(m ²)	D30		0.039(m ²)	D25		0.031(m ²)	D20		0.024(m ²)	D15		0.014(m ²)	D10		0.006(m ²)	치	바닥	F	외벽	X	배관	P						

2층 평면도



·건축자재별 그림 범위



·건축자재 인식표

시료 번호

시료 위치 건축자재 (명유율)

석면 함유 시료

시료 번호

시료 위치 건축자재

석면 비함유 시료

·건 물 명 :

전북 푸른학교

-본관-

·건축물 소재지 :

전북 완주군 고산면

대야리수로 157-5

·도 면 번 호 :

8

·석면 조사 기관:

푸른환경 연구소(주)

·석면 분석 기관:

푸른환경 연구소(주)

·조사일자:

2014.10.01

·층 구 분 :

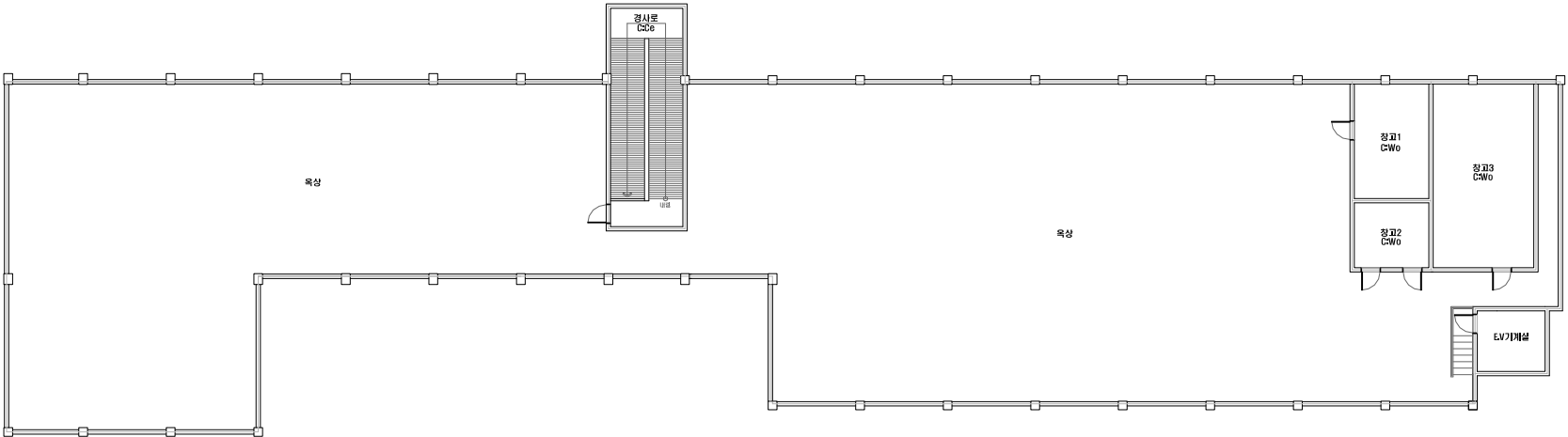
2층

시료 번호	시료 채취 위치	건축 자재	동일 물질 구역	면적(m ²), 부피(m ³), 길이(m)	석면 종류	석면 함유량(%)	위해성 평가 점수	위해성 등급	관리 방안
B-6	2층 EV홀 천장	텍스	2층 EV홀, 보건실, 복도2.1, 과학실, 사원실, Happy Space, 특기적성지도실, 자료실, 1-2, 정보처리실, 구강보건실, 미술실, 도서실, 음악실, 상담실 천장	(27.5-9)+(7.2-11.5)+[(16-9)-2]+(8-1.3)+[5.9-32]+[(0.6-0.3)-5]+(8.5-5.1) = 861.75 (m ²)	백석면	5	7	낮음	· 비산성과 손상이 동시에 있는 경우 손상에 대한 보수 · 석면함유 건축자재 또는 설비에 대한 지속적인 유지관리 · 석면함유 건축자재 또는 설비가 손상되었을 경우 즉시 보수 · 석면함유 건축자재를 인위적으로 손상시키지 않도록 함 · 건축물 유지보수 공사 시 석면함유 설비 또는 자재가 훼손되어 석면이 비산되지 않도록 작업수행
B-7	2층 보건실 천장						9		
B-9	2층 복도2 천장						7		
B-10	2층 과학실 천장						9		
B-11	2층 준비실 천장						9		

·note· 1. 본 도면은 실측 및 설계도면을 토대로 작성하였으며 실제 물량과 다소 차이가 있을 수 있습니다. 2. 물량산출의 기준은 중심선을 기준으로 하였으며 내역산출시 참고 하시기 바랍니다. 3. 슬레이트의 경우 경사를 적용한 실측물량이며 경 이음 말뚝들을 적용한 면적입니다. 4. 개스킷 면적은 정해진 규격이 없어 저의 연구소에서 임의의 표준을 정하여 산정한 면적이며 실제 물량과 다소 차이가 있을 수 있습니다.

명칭	개스킷	면적	명칭	개스킷	면적	명칭	개스킷	면적	명칭	개스킷	면적	명칭	개스킷	면적	위	지붕재	천장재	벽재	지	재	Ce : 시멘트	P : 종이벽지	V : 비닐장판	GB : 석고보드	PA : 패넌트	AL : 알루미늄
D40		0.055(m ²)	D30		0.039(m ²)	D25		0.031(m ²)	D20		0.024(m ²)	D15		0.014(m ²)	D10		0.006(m ²)				T : 자갈타일	D : 테코타일	PL : 플라스틱	AS : 아스팔트형골	Wo : 목재	ST : 석재

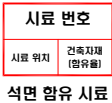
3층 평면도



·건축자재별 그림 범례



·건축자재 인식표



·건 물 명 :
전북 푸른학교
-본관-

·건축물 소재지 :
전북 완주군 고산면
대아저수로 157-5

·도 면 번 호 : 9

·석면 조사 기관:
푸른환경 연구소(주)

·석면 분석 기관:
푸른환경 연구소(주)

·조사일자: 2014.10.01

·층 구 분 : 3층

시료 번호	시료 채취 위치	건축 자재	동일 물질 구역	면적(m ²), 부피(m ³), 길이(m)	석면 종류	석면 함유량(%)	위해성 평가 점수	위해성 등급	관리 방안
				· 석면 함유 건축 자재 없음 ·					

·note· 1. 본 도면은 실측 및 설계도면을 토대로 작성하였으며 실제 물량과 다소 차이가 있을 수 있습니다. 2. 물량산출의 기준은 중심선을 기준으로 하였으며 내역산출시 참고 하시기 바랍니다. 3. 슬레이트의 경우 경사를 적용한 실측물량이며 겹 이음 발증률을 적용한 면적입니다. 4. 개스킷 면적은 정해진 규격이 없어 저의 연구소에서 임의의 표준을 정하여 산정한 면적이며 실제 물량과 다소 차이가 있을 수 있습니다.