

2026학년도 대학입학전형 시행계획



C O N T E N T S

I. 2026학년도 신입학 주요 변경사항	3
II. 전형 요약	5
III. 수시모집	6
IV. 정시모집	13
V. 모집시기별 모집인원	16
VI. 기타사항 - 수시모집 지원방법	20

※ 본 내용은 2026학년도 학사구조 개편에 따라 변경될 수 있으므로 추후 발표되는 모집요강을 반드시 확인
하시기 바랍니다.

I 2026학년도 신입학 주요 변경사항

1. 학생부종합전형 관련 주요사항

가) 학생부종합전형 선발 방법(서류 100% 선발)

모집시기	전형명	2026학년도 선발방법
수시모집	학생부종합(일반학생전형)	서류 100%
	학생부종합(사회통합전형)	
	학생부종합(기회균형선발전형)	

2. 학생부교과전형 관련 주요사항

가) 학생부교과 성적산출방법 변경

기존 산출 방법	변경 산출 방법
-1학년: 국어, 수학, 영어, 사회, 한국사, 과학 -2~3학년: 계열별 필수반영/선택반영 적용	* 반영학기: 1학년 1학기~3학년 1학기 -인문사회/예체능: 국어, 영어, 수학, 사회(한국사 포함) -자연과학/공학/보건: 국어, 영어, 수학, 과학

※ 상세사항 9~10페이지 참고

나) 학교생활기록부 가산점 일부 미적용

모집시기	전형명	기존 적용방법	변경 적용방법
수시모집	학생부교과 (일반학생전형)	3개 전형에 대해 2학년~3학년 매 학기 국어, 수학, 영어 교과목의 이수단위 합(진로선택과목 포함)이 10단위 이상일 경우 2학년 1학기 10점, 2학년 2학기 10점, 3학년 1학기 10점으로 총 30점의 가산점 부여	학생부교과(지역인재1전형), 학생부교과(농어촌학생전형)에 대해 학교생활기록부 가산점 적용 (가산점 관련 내용은 기존과 동일) (학생부교과(일반학생전형) 가산점 미적용)
	학생부교과 (지역인재1전형)		
	학생부교과 (농어촌학생전형)		

다) 정원외전형 선발방식 변경

모집시기	전형명	기존 선발방식	변경 선발방식
수시모집 정시모집	학생부종합 (기회균형선발전형)	학과별 정원 배분 후 선발	모집단위 미지정 방식 적용 (학과별 정원의 일정 비율 안에서 선발)
	학생부교과 (농어촌학생전형)		
	학생부교과 (특성화고교졸업자전형)		

라) 검정고시 출신자 성적산출방법 변경

기존 산출 방법	변경 산출 방법
점수구간별 등급표 적용	산출식 적용을 통한 평균성적 등급화

마) 학생부교과전형 면접고사 폐지

모집시기	전형명	기존 선발방식	변경 선발방식
수시모집 정시모집	학생부교과 (일반학생전형)	종교·예체능계열 일부 학과 학교생활기록부 70%+ 면접 30% 선발	면접 폐지 (학교생활기록부 100% 선발)

3. 실기/실적전형 관련 주요사항

가. 수시모집 실기고사 종목 추가

모집시기	전형명	학과명	실기종목	전형방법	변경사항
수시모집 정시모집	실기/실적 (일반학생전형)	생활체육학과	왕복달리기(20m ×4) 제자리멀리뛰기 2회 메디신볼 던지기	학생부 30% + 실기 70%	메디신볼 던지기 종목 추가

나. 정시모집 전형요소 변경

- 1) 전형요소 변경: 축구학과, 태권도학과 수시모집 미충원 인원 정시모집 선발 시 학생부교과(일반학생전형)으로 선발(학교생활기록부 100%)

다. 특기자 전형 선발 인원 추가 및 학교폭력사실확인자 반영

모집시기	전형명	학과명	선발종목	인원	전형방법	변경사항
수시모집	실기/실적 (특기자전형)	생활체육학과	씨름 스쿼시 종목무관	4 1 3	학생부 30% + 입상실적 70%	스쿼시(1명) 추가

※ 학교폭력사실확인자 반영: **학교폭력 조치사항이 있는 수험생은 체육특기자 전형에 지원 불가함**

4. 공통 주요사항

- 학교폭력 사실확인자는 학교폭력 가해학생 조치별 적용 세부 기준에 따라 **전형 총점에서 감점으로 반영방법을 설정함**
- 학교폭력 사실확인자 감점은 **전체 모든 전형에 정량평가 및 기타로 반영함**
- 상세사항은 각 전형별 안내 페이지 참고

5. 수시모집 관련 주요사항

- 수시모집 6회 지원 중 **최대 6회 지원**으로 변경

6. 정시모집 관련 주요사항

- 단과대학별 동일 군 배치 설정

II 전형 요약

2026학년도 학사구조 개편에 따른 모집단위 및 모집인원 변경이 발생할 경우 추후 공지함

모집 시기	전형 유형	전형명	모집인원(명)			전형방법
			정원내	정원외	합계	
수시 모집	학생부 종합	일반학생전형	804		804	[일괄선발] 서류 100%
		사회통합전형	59		59	
		기회균형선발전형		60	60	
	학생부종합 소계		863	60	923	
	학생부 교과	일반학생전형	1,100		1,100	[일괄선발] 학생부 100%
		지역인재1전형	191		191	
		지역인재2전형	2		2	
		재직자전형	55		55	
		농어촌학생전형		42	42	
		특성화고교졸업자전형		32	32	
		만학도전형		101	101	
		특성화고 등을 졸업한 재직자전형		53	53	
		장애인 등 대상자전형		12	12	
	학생부교과 소계		1,348	240	1,588	
	실기/실적	일반학생전형	154		154	[일괄선발] 학생부 30% + 실기 70%
		특기자전형	32		32	
	실기/실적 소계		186	-	186	[일괄선발] -태권도학과 제외: 학생부 30% + 입상실적 70% -태권도학과: 학생부 30% + 실기 30% + 입상실적 40%
	수시모집 소계		2,397	300	2,697	
정시 모집	가군	수능(일반학생전형)	22		22	[일괄선발] 수능 100%
	나군	수능(일반학생전형)	10		10	[일괄선발] 수능 100%
	다군	수능(일반학생전형)	71		71	[일괄선발] 수능 100%
		학생부교과(일반학생전형)	2		2	[일괄선발] 학생부 100% * 축구학과, 태권도학과 수시모집 미충원 인원 이월 선발
		학생부교과(지역인재2전형)	모집		모집	[일괄선발] 학생부 100%: 간호학과 수시모집 학생부교과(지역인재2전형) 미충원 인원 이월 선발
		학생부교과(재직자전형)	모집		모집	[일괄선발] 학생부 100%: 미래융합대학 수시모집 학생부교과(재직자전형) 미충원 인원 이월 선발
		실기/실적(일반학생전형)	9		9	[일괄선발] 학생부 30% + 실기 70%
	가군 나군 다군	학생부교과(농어촌학생전형)				[일괄선발] 학생부 100%: 각 전형별 수시모집 미충원인원 이월 선발
		학생부교과(특성화고교졸업자전형)				
		학생부교과(만학도전형)				
		학생부교과(특성화고 등을 졸업한 재직자전형)				
	정시모집 소계		114	-	114	
	전체 합계		2,511	300	2,811	

※ 수시모집 정원내 미충원인원은 정시모집으로 이월하여 선발하며, 수시모집 정원외 전형 중 미충원인원은 정시모집 각 군별로 이월하여 선발함(상세사항은 추후 모집요강 참조)

※ 모든 전형에 대해 수능 최저학력기준을 적용하지 않음

1. 학생부종합전형

가. 전형별 지원자격

전형명	지원자격
학생부종합 (일반학생전형)	▶ 고등학교 졸업(예정) 자 또는 이와 동등 이상의 학력이 있다고 인정된 자
학생부종합 (사회통합전형)	▶ 고등학교 졸업(예정) 자 또는 이와 동등 이상의 학력이 있다고 인정된 자 중 아래의 자격요건 중 하나에 해당하는 자 1. 국가보훈대상자: 국가보훈기본법 제3조제2호의 국가보훈대상자로서 국가보훈관계 법령에 따른 교육지원 대상자 2. 만학도: 2026. 3. 1. 기준 만 30세 이상인 자(1996. 3. 1. 이전 출생자) 3. 자립지원대상 아동: 「아동복지법 시행령」 제 38조제2항 해당자(세부 제출 서류 추후 공지) 4. 북한이탈주민이나 제3국 출생 북한이탈주민 자녀: 「북한이탈주민법」 제2조제1호에 해당하는 북한이탈주민이나 제3국에서 출생한 북한이탈주민의 자녀 해당자(세부 제출 서류 추후 공지)
학생부종합 (기회균형선발전형)	▶ 고등학교 졸업(예정)자 또는 이와 동등 이상의 학력이 있다고 인정된 자 중 “국민기초생활보장법” 제2조 제1호(수급권자), 제2호(수급자), 제10호(차상위계층)에 의한 대상자, “한부모가족지원법” 제5조 또는 제5조의2에 따른 지원 대상자 ※ 대상: 기초생활수급자(생계, 의료, 주거, 교육급여), 차상위 복지급여 수급자(차상위계층, 자활 근로자, 장애인연금 대상자, 장애수당 대상자), 한부모가족 지원 대상자

나. 전형방법

전형명	전형방법(학교폭력조치사항 반영방법 포함)
학생부종합(일반학생전형)	[일괄선발] 서류 100%
학생부종합(사회통합전형)	* 학교폭력 관련 기재사항이 있을 경우, 조치사항 1~9호는 최고 30점~최저 10점을 서류평가 총점(100점 만점)에서 감점 적용함 * 검정고시 출신자의 경우 학교폭력 사실 확인에 따라 위 사항과 동일하게 적용
학생부종합(기회균형선발전형)	

다. 서류평가: 블라인드 운영에 따라 평가자에게 지원자 성명, 성별, 주소, 출신고교 등이 제공되지 않음

1) 고등학교 졸업(예정)자 평가기준

- 제출한 서류(학생부)를 바탕으로 “학업과 진로”, “인성과 공동체”, “발전가능성” 영역을 종합적으로 평가

※ 학생부는 항목별로 정해진 반영비율이 없으며, 또한 학생부 내에서도 교과와 비교과를 나눠서 반영 비율을 적용하지 않음

평가 영역 (배점)	평가영역 정의	평가 요소(배점)	평가 주요 내용
학업과 진로 (50점)	개인의 학문적 역량과 진로 방향성을 평가	성장가능성(10점)	경험의 다양성, 문제해결능력, 자기관리능력 등
		관심 분야 학업성취 및 추이(10점)	교과목별 성취 수준 및 성적 변화, 학업태도와 학업 의지, 지적 호기심 등
		전공(계열) 관련 교과 성취도(10점)	전공(계열) 관련 교과목 성취 수준, 창의성과 적용력, 비판적 사고와 분석 능력 등
		전공(계열)에 대한 관심과 이해(10점)	전공(계열) 관련 교과목 이수 현황, 전공(계열)에 대한 관심과 이해, 전공(계열) 관련 참여 활동과 경험 등
		진로 탐색 활동과 경험(10점)	자신의 진로에 관한 탐색 활동 노력, 자신의 진로에 관한 경험 정도 등

평가 영역 (배점)	평가영역 정의	평가 요소(배점)	평가 주요 내용
인성과 공동체 (25점)	개인이 다양한 환경에서 효과적으로 소통하고 협력하며 삶의 다양한 측면에서 책임감 있는 행동을 보일 수 있는 능력을 종합적으로 평가	공감능력(5점)	효과적인 대화 및 소통, 공감 표현과 이해, 사고방식 등
		공동체 의식(5점)	학교생활에서 타의 모범이 된 경험, 상대방의 입장을 이해하고 존중하는 노력, 나눔을 생활하고자 하는 경험 등
		협업능력(5점)	공동의 과제 완성 경험, 사람들을 설득하여 협동을 이끌어 낸 경험, 다양성을 존중하고 활용하는 능력 등
		성실성과 규칙준수(5점)	출석률, 교내 규칙 및 교칙 준수 태도, 단체활동 참여 여부 및 태도 등
		책임감(5점)	교내활동에서의 적극적 역할 수행, 팀 활동에서의 자발적 역할 탐색과 수행 등
발전 가능성 (25점)	개인이 미래에 지속적으로 성장하고 발전할 수 있는 능력을 종합적으로 평가	도전정신 문제해결력(5점)	어려움에 대한 긍정적인 태도(극복 의지와 도전정신), 새로운 아이디어 제시 및 시도, 실패와 성장 등
		자기주도성(5점)	자기 주도적 학습 습관, 목표 설정과 달성 경험, 자기 관리 및 시간 관리능력 등
		종합적 사고력(5점)	다양한 정보 수집 및 분석 능력, 종합적인 지식 통합과 융합능력 등
		창의적 문제해결능력(5점)	독창적인 아이디어 생성, 문제 해결에 대한 창의적인 접근, 시각과 관점의 융합적 활용 등
		탐구능력(5점)	문제 해결을 위한 탐구 활동, 자기 계발 및 독창성 표현 등

2) 검정고시 출신자, 외국의 고등학교 과정 이수자 등의 평가기준

- 제출한 서류(성적증명서, 활동 증빙서류(학생부 대체 서식))를 바탕으로 “학업과 진로”, “인성과 공동체”, “발전가능성” 영역을 종합적으로 평가
 - ※ 선발에 필요한 경우 추가서류를 요구할 수 있고, 발급기관에 진위 확인을 의뢰할 수 있음
 - ※ 또한, 제출서류를 위·변조 및 기타 부정한 방법으로 합격 또는 입학한 사실이 발견될 경우 입학한 후라도 합격 또는 입학을 취소함

평가 영역 (배점)	평가영역 정의	평가 요소(배점)	평가 주요 내용
학업과 진로 (50점)	개인의 학문적 역량과 진로 방향성을 평가	성장가능성(10점)	경험의 다양성, 문제해결능력, 자기관리능력 등
		관심 분야 학업성취 및 추이(10점)	과목별 성취 수준 및 성적 변화, 학업태도와 학업 의지, 지적 호기심 등
		전공(계열) 관련 교과 성취도(10점)	전공(계열) 관련 과목 성취 수준, 창의성과 적용력, 비판적 사고와 분석 능력 등
		전공(계열)에 대한 관심과 이해(10점)	(학교)전공(계열) 관련 과목 이수 현황, 전공(계열)에 대한 관심과 이해, 전공(계열) 관련 참여 활동과 경험 등
		진로 탐색 활동과 경험(10점)	자신의 진로에 관한 탐색 활동 노력, 자신의 진로에 관한 경험 정도 등
인성과 공동체 (25점)	개인이 다양한 환경에서 효과적으로 소통하고 협력하며 삶의 다양한 측면에서 책임감 있는 행동을 보일 수 있는 능력을 종합적으로 평가	공감능력(5점)	효과적인 대화 및 소통, 공감 표현과 이해, 사고방식 등
		공동체 의식(5점)	(학교)생활에서 타의 모범이 된 경험, 상대방의 입장을 이해하고 존중하는 노력, 나눔을 생활하고자 하는 경험 등
		협업능력(5점)	공동의 과제 완성 경험, 사람들을 설득하여 협동을 이끌어 낸 경험, 다양성을 존중하고 활용하는 능력 등
		성실성과 규칙준수(5점)	(학교)교칙 준수 태도, 출석률, 규칙 준수 태도, 단체활동 참여 여부 및 태도 등
		책임감(5점)	(학교)활동에서의 적극적 역할 수행, 팀 활동에서의 자발적 역할 탐색과 수행 등
발전 가능성 (25점)	개인이 미래에 지속적으로 성장하고 발전할 수 있는 능력을 종합적으로 평가	도전정신 문제해결력(5점)	어려움에 대한 긍정적인 태도(극복 의지와 도전정신), 새로운 아이디어 제시 및 시도, 실패와 성장 등
		자기주도성(5점)	자기 주도적 학습 습관, 목표 설정과 달성 경험, 자기 관리 및 시간 관리능력 등
		종합적 사고력(5점)	다양한 정보 수집 및 분석 능력, 종합적인 지식 통합과 융합능력 등
		창의적 문제해결능력(5점)	독창적인 아이디어 생성, 문제 해결에 대한 창의적인 접근, 시각과 관점의 융합적 활용 등
		탐구능력(5점)	문제 해결을 위한 탐구 활동, 자기 계발 및 독창성 표현 등

2. 학생부교과전형

가. 전형별 지원자격

전형명	지원자격
학생부교과 (일반학생전형)	▶ 고등학교 졸업(예정)자 또는 이와 동등 이상의 학력이 있다고 인정된 자
학생부교과 (지역인재1전형)	▶ 호남권(전북, 전남, 광주) 소재 고등학교에서 전 교육과정(입학일부터 졸업일까지 재학)을 이수한 졸업(예정)자
학생부교과 (지역인재2전형)	▶ 호남권(전북, 전남, 광주) 소재 고등학교에서 전 교육과정(입학일부터 졸업일까지 재학)을 이수한 졸업(예정)자 중 “국민기초생활보장법” 제2조 제1호(수급권자), 제2호(수급자), 제10호(차상위계층)에 의한 대상자, “한부모가족지원법” 제5조 또는 제5조의2에 따른 지원 대상자 ※ 대상: 기초생활수급자(생계, 의료, 주거, 교육급여), 차상위 복지급여 수급자(차상위계층, 자활 근로자, 장애인연금 대상자, 장애수당 대상자), 한부모가족 지원 대상자
학생부교과 (재직자전형)	▶ 고등학교 졸업자 또는 이와 동등 이상의 학력이 있다고 인정된 자 중 원서접수 시작일 기준 재직중인 자
학생부교과 (농어촌학생전형)	▶ 고등학교 졸업(예정)자로서 아래의 자격요건 중 하나에 해당하는 자(세부 지원자격 모집요강 참고) 1. 학생 본인이 농어촌 소재지 학교에서 중학교 입학일부터 고등학교 졸업일까지 교육과정을 이수하고 본인 및 부모 모두가 농어촌 지역에 거주한 자 - 중·고등학교 재학기간 동안 부, 모, 학생 중 농어촌 지역을 이탈하여 거주한 사실이 있을 경우 지원할 수 없음 2. 학생 본인만 농어촌 소재지 학교에서 초·중·고 전 교육과정을 이수하고 거주한 자 - 학생이 농어촌 지역을 이탈하여 거주한 사실이 있을 경우 지원할 수 없음
학생부교과 (특성화고교졸업자전형)	▶ 특성화고교 교육과정을 편성·운영하고 있는 고등학교에서 전 교육과정을 이수하고 졸업(예정)한 자로 본교의 모집단위에서 동일계열로 인정하는 학과 출신자 (산업수요 맞춤형 고등학교(마이스터고) 졸업(예정)자, 특성화·종합계 고등학교의 '보통과' 졸업(예정)자는 지원자격 없음)
학생부교과 (만학도전형)	▶ 고등학교 졸업자 또는 이와 동등 이상의 학력이 있다고 인정된 자 중 만30세 이상인 자 (2026. 3. 1. 기준 만 30세 이상인 자(1996. 3. 1. 이전 출생자))
학생부교과 (특성화고 등을 졸업한 재직자전형)	▶ 고등교육법 시행령에서 정한 특성화(전문계) 고등학교 졸업자 또는 일반고에서 직업교육과정을 이수한 자 또는 평생학습시설에서 직업교육과정을 이수한 자로, 아래의 산업체에서 통산 3년 이상(군 의무복무 경력 포함) 재직하고, 원서접수 시작일 현재 근무 중인 자 (재직기간 3년 산정 기준일: 2026. 3. 1. 기준) - 국가·지방자치단체 및 공공단체(소속 직원의 경우) - 근로기준법 제11조에 의거 상시근로자 5인(사업주 포함) 이상 사업체 - 4대 보험 중 1개 이상 가입 사업체(창업·자영업자 포함)
학생부교과 (장애인 등 대상자전형)	▶ 고등학교 졸업(예정)자 또는 이와 동등 이상의 학력이 있다고 인정된 자 중 '장애인복지법' 제32조에 의하여 장애인등록을 필한 자 또는 '국가유공자 등 예우 및 지원에 관한 법률' 제4조에 의한 상이등급자(국가보훈처에 등록된 상이등급자)

나. 학교생활기록부 성적 반영방법

1) 교과목 반영 방법

학년	학과 계열	반영교과	학교폭력 조치사항 반영방법
1학년 ~3학년	인문사회/ 예체능계열	국어, 영어, 수학, 사회(한국사 포함)	* 학교폭력 관련 기재사항이 있을 경우, 조치사항 1~7호는 최고 150점~최저 90점을 전형총점(1,000점 만점)에서 감점 적용하며, 8~9호는 부적격 처리함 * 검정고시 출신자의 경우 학교폭력 사실 확인에 따라 위 사항과 동일하게 적용
	자연과학/ 공학/ 보건계열	국어, 영어, 수학, 과학	

※ 2026년 2월 이전 졸업자 또는 2026년 2월 졸업예정자의 경우 3학년 1학기까지의 성적을 반영함(정시모집은 3학년 2학기까지 반영)

※ 석차등급 미기재 및 성취도 교과목 제외

※ 전 학년 반영교과군 중 석차등급이 기재된 과목이 총 15과목 미만일 경우, 전 학년 전 교과 100% 반영함

2) 학교생활기록부가 있는 자

가) 학교생활기록부의 구성요소별 반영비율

학년별 반영비율			반영요소별 반영비율		반영 교과	점수산출 활용지표
1학년	2학년	3학년	교과성적	계		
100%			100%	100%	대학 선택	석차등급

※ 실기/실적(특기자전형) 체육분야는 교과성적 90%, 출결상황 10% 반영함

나) 교과성적 산출 방법 = 기본점수 + $\left[\text{실질반영 점수} \times \frac{(10 - \text{전학년 석차등급 평균})}{9} \right] + \text{가산점}$

석차등급 산출 방법

▷ 전 학년 석차등급 평균 = $\frac{\sum (\text{과목별 석차등급} \times \text{이수학점(단위)})}{\text{이수학점(단위)의 합}}$

※ 전 학년 반영교과군 중 석차등급이 기재된 과목이 총 15과목 미만일 경우, 전 학년 전 교과 100% 반영함

다) 학교생활기록부 가산점

구분	내용	비고
해당 전형(학과)	1. 수시모집 학생부교과(지역인재1전형), 학생부교과(지역인재2전형) 2. 수시모집 학생부교과(농어촌학생전형)	수시모집에만 해당
대상자	국어, 수학, 영어 교과 학기별 이수 학점(단위) 합(진로선택과목 포함)이 10단위 이상인 자	2학년 1학기 2학년 2학기 3학년 1학기
해당 학기별 가산점	2학년 1학기 10점, 2학년 2학기 10점, 3학년 1학기 10점	전형총점에 가산함

라) 진로선택과목 가산점 고등학교 재학기간에 수강한 과목 중 성취도(A~Q)가 높은 상위 3개 과목을 가산점 부여

	성취등급		
	A	B	C
가산점	6	4	2

※ 진로선택과목 가산점(6점 만점): $\sum (\text{반영과목 성취수준별 가산점} \times \text{이수학점(단위)}) \div \sum (\text{이수학점(단위) 총합})$

※ 가산점 반영점수는 소수점 셋째 자리에서 반올림

※ 검정고시 출신자 및 해외고교 출신자, 진로선택과목 미이수자는 비교내신을 적용하며, 추후 모집요강을 통해 확인할 수 있음

※ 진로선택과목 가산점은 학생부교과전형의 모든 전형에 적용함

마) 석차등급이 없는 자(평어)의 성적 산출방법: 학기별로 석차등급 대신 취득한 교과성취도 [평어: 수(5점), 우(4점), 미(3점), 양(2점), 가(1점)]에 이수단위를 반영하여 평어 평균점수를 산출한 후 아래의 『등급 산출 방법』에 의하여 학기별 등급을 구한 후 학년별, 전학년 석차등급 평균을 구함

평어점수의 학기별 등급 산출 방법
학기별 등급 산출 방법 = $\frac{(9 \times (6 - \text{평어 평균 점수}))}{5}$

3) 학생부가 없는 자의 성적 산출방법

가) 검정고시 출신자

$\left(\frac{(\text{검정고시 평균성적} - 55)}{45} \times \text{학생부 반영비율별 실질반영점수} \right) + \text{학생부 반영비율 기본점수}$

나) 외국고등학교 출신자: 학기별 취득 성적/점수를 등급으로 변경 적용함

취득 성적/점수	성적 반영 비율	A	B	C	D	E	F	비고
		95 이상	85 이상	75 이상	65 이상	60 이상	60 미만	
환산 등급	100%	4	5	6	7	8	9	모든 전형에 동일 적용

※ 영문 취득 성적은 +, - 성적을 포함함

4) 학교생활기록부의 반영비율 배점

학생부 반영비율	반영총점(최고점)	기본점수(최저점)	실질 반영점수
30%	300점	210점	90점
70%	700점	490점	210점
100%	1,000점	700점	300점

※ 실기/실적(특기자전형) 체육분야 학생부 반영비율 배점 및 출결상황 반영점수

해당 학과	학생부 반영비율	학생부 요소별 반영비율	반영총점 (최고점)	기본점수 (최저점)	실질 반영점수
운동처방학과 생활체육학과 축구학과 태권도학과	30%	교과성적(90%)	270점	189점	81점
		출결상황(10%)	30점	21점	9점
		계(100%)	300점	210점	90점

※ 출결상황 실질 반영점수

결석일수	0~3일	4~6일	7~9일	10~12일	13~15일	16~19일	20~23일	24~27일	28~31일	32일 이상
반영점수	9	8	7	6	5	4	3	2	1	0

- 학생부의 '사고(미인정)'에 의한 출결상황만 반영하며, 지각, 조퇴, 결과의 경우에는 해당 횟수를 합산하여 3회를 결석일수 1일로 산정함

5) 학교생활기록부 배점표

구분	반영 비율	반영 총점(1,000점 기준)								
		1,000점	966점	933점	900점	866점	833점	800점	766점	733점
학생부	100%	1등급	2등급	3등급	4등급	5등급	6등급	7등급	8등급	9등급

3. 실기/실적위주 전형

가. 전형별 지원자격

전형명	지원자격
실기/실적 (일반학생전형)	<ul style="list-style-type: none"> ▶ 고등학교 졸업(예정)자 또는 이와 동등 이상의 학력이 있다고 인정된 자
실기/실적 (특기자전형)	<ul style="list-style-type: none"> ▶ 고등학교 졸업(예정)자 또는 이와 동등 이상의 학력이 있다고 인정된 자 중 <ul style="list-style-type: none"> [운동처방학과: 4명] <ul style="list-style-type: none"> ▶ 레슬링(4명): 고교 입학 이후 대한체육회 및 대한체육회 산하 가맹단체에서 인정하는 전국 규모의 대회에서 입상한 자 [축구학과: 8명] <ul style="list-style-type: none"> ▶ 고교 재학 중 대한축구협회 주최 전국규모 고교대회에서 16강 이내의 성적을 기록한 자 또는 ▶ 고교 재학 중 국가대표, 청소년대표(U-16, U-17, U-18)에 발탁된 자 [태권도학과: 12명]: 겨루기, 품새, 시범(격파) 분야에서 특기자를 선발함 <ul style="list-style-type: none"> - 겨루기(10명): 아래 겨루기대회에서 1개 이상 개인전 3위 이내 입상실적을 갖춘 자 <ul style="list-style-type: none"> ▶ 국가대표 선발전 전국 규모 겨루기 대회(대한태권도협회 주관) ▶ 대한체육회 & 관련 가맹단체(협회, 연맹)에서 승인된 전국규모 겨루기 대회 ▶ 세계태권도연맹, 국기원에서 인정하는 국제오픈대회(겨루기 종목) - 품새, 시범(격파) (2명): 아래 품새, 격파 대회에서 1개 이상 개인전 또는 단체전 3위 이내 입상실적을 갖춘 자 <ul style="list-style-type: none"> ▶ 국가대표 선발전 전국 규모 품새·격파 대회(대한태권도협회 주관) ▶ 대한체육회 & 관련 가맹단체(협회, 연맹)에서 승인된 전국규모 품새·격파 대회 ▶ 세계태권도연맹, 국기원에서 주관하는 한마당 및 국제오픈대회(품새·격파 부문) [생활체육학과: 8명] <ul style="list-style-type: none"> ▶ 씨름(4명): 고교 입학 이후 대한체육회에서 인정하는 전국 규모의 대회에서 3위 이내 입상한 자 ▶ 스쿼시(1명): 고교 입학 이후 대한체육회에서 인정하는 전국 규모의 대회에서 3위 이내 입상한 자 ▶ 종목무관(3명): 고교 입학 이후 대한체육회에서 인정하는 전국 규모의 대회에서 3위 이내 입상한 자 <p>※ 학교폭력 조치사항이 있는 수험생은 체육특기자 전형에 지원 불가함</p>

나. 전형방법 및 실기고사 과제

전형명	학과	전형요소별 반영비율				전형 총점	실기고사 과제	
		학생부	실기	입상 실적	합계			
실기/실적 (일반학생전형)	웹툰만화콘텐츠학과	30%	70%		100%	1,000점	-제시된 주제에 따라 아래 실기고사 유형 중 택 1 * 칸만화: 2페이지 만화 실기 * 웹툰: 웹툰 실기 * 상황표현: 만화적 상황표현 실기	
	생활체육학과						① 왕복달리기(20m x 4) [30%] ② 제자리멀리뛰기 2회 [40%] ③ 메디신볼 던지기 [30%]	
	축구학과						① 25m 드리블 테스트(20%) ② 11vs11 경기(80%)	
	태권도학과						* 기본발차기: 앞차기, 돌려차기, 옆차기, 뒤후리기, 돌개차기 좌우 각 2회 1. 시범(격파)분야 ① 기본발차기(공통) 30% ② 고려품새 30% ③ 개인특기 3가지 이내 40% 2. 품새분야 ① 기본발차기(공통) 30% ② 고려품새 30% ③ 개인특기 3가지 이내 40% 3. 겨루기 분야 ① 기본발차기(공통) 30% ② 미트차기 30% ③ 겨루기 40%	
							산업디자인학과	아래 실기 유형 중 택1 ① 기초디자인(4절켄트지/240분) ② 발상과표현(4절켄트지/240분) ③ 사고의전환(3절켄트지/240분) ④ 정밀묘사(4절켄트지/180분) ⑤ 소묘-석고상/아그리파(3절켄트지/240분)
								시각디자인학과
	음악학과						① 피아노 선택: 자유곡 2곡 ② 관현악 선택: 자유곡 1곡 ③ 작곡 - 작곡: 주어진 동기에 의한 3부형식 피아노곡 작곡(3시간) - 악기연주: 피아노, 현악기, 목관악기, 금관악기 중 택 1-빠른 템포의 자유곡	
실기/실적 (특기자전형)	운동처방학과	30%		70%	100%	1,000점	해당 없음	
	생활체육학과							
	축구학과							
	태권도학과	30%	30%	40%	100%	1,000점	실기/실적(일반학생전형)과 동일	

※ 실기고사 관련 상세사항은 추후 2026학년도 모집요강 참조

다. 학생부 성적 반영방법: 9~10페이지 참조

IV 정시모집

1. 모집단위별 모집군: 17페이지 참고

2. 전형별 지원자격

전형명	지원자격
수능 (일반학생전형)	▶ 고등학교 졸업(예정)자 또는 이와 동등 이상의 학력이 있다고 인정된 자 중 2026학년도 대학수학능력시험에 응시한 자(한국사 필수)
실기/실적 (일반학생전형)	▶ 고등학교 졸업(예정)자 또는 이와 동등 이상의 학력이 있다고 인정된 자
학생부교과 (일반학생전형)	▶ 고등학교 졸업(예정)자 또는 이와 동등 이상의 학력이 있다고 인정된 자

※ 수시모집 미충원으로 인해 정시모집으로 이월되는 전형의 지원자격은 수시모집과 동일함

※ 정시모집 학생부교과(일반학생전형)은 학생부 가산점 적용하지 않음

3. 대학수학능력시험 성적 반영방법 - 수능(일반학생전형)

가. 영역별 반영비율

모집단위	점수 활용지표	수능성적 영역별 반영비율(100%)				비 고	
		2개 영역 반영			1개 영역 반영		
		국어 영역	수학 영역	영어 영역	탐구영역 사탐/과탐/직탐 1과목		
전 모집단위	백분위	(40%)	(40%)	(40%)	20%	국어, 수학, 영어 상위 2과목 선택 탐구영역 상위 1과목 선택	한국사 가산점
수학교육과 과학교육과		(40%)	40%	(40%)	20%	수학 영역 필수	

※ 학교폭력 조치사항 반영방법: 학생부 평가 시 학교폭력 관련 기재사항이 있을 경우, 조치사항 1~7호는 최고 150점~최저 90점을 전형총점에서 감점 적용하며, 8~9호는 부적격 처리함(검정고시 출신자의 경우 학교폭력 사실 확인에 따라 위 사항과 동일하게 적용)

※ 영어 영역은 등급을 백분위로 환산하여 처리함

<영어 영역 등급에 따른 백분위 환산 점수표>

구분(등급)	1등급	2등급	3등급	4등급	5등급	6등급	7등급	8등급	9등급
백분위 환산(급간 3점)	100	97	94	91	88	85	82	79	76

나. 가산점

1) 한국사 가산점: 등급별 가산점 - 전형총점에 가산함

등 급	1등급	2등급	3등급	4등급	5등급	6등급	7등급	8등급	9등급
가산점	10점					9점	8점	7점	6점

다. 수능성적 산출방법: 해당 모집단위(전형요소 - 수능 100%)

기본점수 + {(((①영역 × 0.4) + (②영역 × 0.4) + (사탐/과탐/직탐 1과목 × 0.2)) × (수능반영비율)) × 3} + 한국사가산점

라. 수능성적 산출 예시

수능성적 산출 예시

수능 100% 반영 학과

- 국어 영역 80점, 수학 영역 75점(선택과목 '미적분'), 영어 영역 4등급, 탐구영역 1과목 80점, 탐구영역 2과목 75점, 한국사 1등급
- 국어, 수학, 영어 영역 중 ①, ②영역 선정 방식

수능 영역	백분위 점수/등급	환산 점수	①, ②반영 영역 선정
국어 영역	80	80 / 변동없음	②영역 선정 (40%)
수학 영역	75(선택과목 '미적분')	75	
영어 영역	4등급	91 / 백분위 환산	①영역 선정 (40%)

- 전형총점 산출식

기본 점수	실질반영 점수(300점)			한국사 가산점	전형총점 산출식(1,000점)
	①영역 (40%)	②영역 (40%)	탐구 1과목 (20%)		
700점	91×0.4=36.4	80×0.4=32	80×0.2=16	10	700+[(36.4+32+16)×1×3]+10=963.2

4. 실기고사 과제 – 실기/실적(일반학생전형)

전형명	학과	전형요소별 반영비율			전형 총점	실기고사 과제
		학생부	실기	합계		
실기/실적 (일반학생전형)	웹툰만화콘텐츠학과	30%	70%	100%	1,000점	-제시된 주제에 따라 아래 실기고사 유형 중 택 1 * 칸만화: 2페이지 만화 실기 * 웹툰: 웹툰 실기 * 상황표현: 만화적 상황표현 실기
	생활체육학과					① 왕복달리기(20m x 4) [30%] ② 제자리멀리뛰기 2회 [40%] ③ 메디신볼 던지기 [30%]
	음악학과					① 피아노 선택: 자유곡 2곡 ② 관현악 선택: 자유곡 1곡 ③ 작곡 - 작곡: 주어진 동기에 의한 3부형식 피아노곡 작곡(3시간) - 악기연주: 피아노, 현악기, 목관악기, 금관악기 중 택1-빠른 템포의 자유곡
	산업디자인학과					아래 실기 유형 중 택1 ① 기초디자인(4절켄트지/240분) ② 발상과표현(4절켄트지/240분) ③ 사고의전환(3절켄트지/240분) ④ 정밀묘사(4절켄트지/180분) ⑤ 소묘-석고상/아그리파(3절켄트지/240분)
	시각디자인학과					아래 실기 유형 중 택1 ① 기초디자인(4절켄트지/240분) ② 발상과표현(4절켄트지/240분) ③ 사고의전환(3절켄트지/240분) ④ 정밀묘사(4절켄트지/180분) ⑤ 소묘(3절켄트지/240분) ⑥ 수채화(3절켄트지/240분)

※ 실기고사 관련 상세사항은 추후 2026학년도 모집요강 참조

5. 학생부교과(일반학생전형)

가. 해당 모집단위 및 전형방법

전형명	학과	전형요소별 반영비율				전형 총점	비고
		학생부	면접	기타	합계		
학생부교과 (일반학생전형)	신학과경배찬양학과 공연방송연기학과 축구학과 태권도학과	100%	-	-	100%	1,000점	정시모집 기본 계획인원을 포함하여 수시모집 미충원 인원 발생 시 합산하여 선발함

나. 학생부 성적 반영방법: 9~10페이지 참고

1. 수시모집

단과 대학	계열	모집단위	입학 정원	학생부종합			수시모집										실기/실적	
				일반학생	사회통합	기회균형 선발	학생부교과							특성화 고 졸업 재직자	장애인 등 대상자	일반 학생	특기자	
							일반 학생	지역 인재1	지역인 재2	재직자	농어촌 학생	특성화고교 졸업자	만학도					정원 외
				정원 내		정원 외	정원 내				정원 외				정원 내			
인문 콘텐츠 대학	인문 사회	신학과경배찬양학과	15			미선택	14					15% 이내				모집		
		영어영문학과 ^{교직}	25	8	1	15% 이내	15					15% 이내						
		일본언어문화학과 ^{교직}	35	13	1	10% 이내	20					10% 이내						
		중국어중국학과	20	8	1	15% 이내	10					15% 이내						
		역사콘텐츠학과	25	6	1	15% 이내	13	4				15% 이내						
		한국어문학창작학부 ^{교직}	28			미선택	7					10% 이내						
	예체능	웰튼만화콘텐츠학과	40	15	2	10% 이내	18	4				10% 이내					18	
사회 과학 대학	인문 사회	경찰학과	65	31	1	5% 이내	25	6				5% 이내						
		문헌정보학과 ^{교직}	40	19	1	10% 이내	15	4				10% 이내						
		법학과 ^{교직}	45	9	1	8% 이내	29	4				8% 이내						
		사회복지학과	55	27	1	7% 이내	20	5				7% 이내	7% 이내			모집		
		상담심리학과 ^{교직}	55	25	1	7% 이내	22	5				7% 이내	7% 이내			모집		
		행정학과	40	10	1	10% 이내	23	4				10% 이내				모집		
경영 대학	인문 사회	경영학과	110	24	4	5% 이내	67	12				5% 이내	5% 이내			모집		
		물류무역학과	45	15	1	10% 이내	28					10% 이내	10% 이내			모집		
		회계세무학과	50	15	1	6% 이내	28					6% 이내	6% 이내			모집		
	자연 과학	IT금융학과	30	5	1	10% 이내	23					10% 이내						
		인문 사회	금융보험학과	40	10	1	10% 이내	28					10% 이내				모집	
	부동산국토정보학과		40	8	1	10% 이내	26	4				10% 이내				모집		
의과학 대학	보건	간호학과 ^{간호교육인증평가}	80	30		1% 이내	10	23	2			1% 이내						
		물리치료학과	40	17	1	8% 이내	4	10				8% 이내						
		방사선학과	40	15	1	8% 이내	4	12				8% 이내						
		보건관리학과 ^{보건교육인증평가}	40	18	1	8% 이내	13	6				8% 이내						
		작업치료학과	40	18	1	8% 이내	10	10				8% 이내						
	자연 과학	식품영양학과	30	10	1	10% 이내	18					10% 이내	10% 이내					
		예체능	운동처방학과	33	17	1	10% 이내	10					10% 이내					
	자연 과학		재활학과	35	17	1	10% 이내	16					10% 이내				모집	
		환경생명과학과	25	6	1	10% 이내	17					10% 이내						
공과 대학	공학	건축공학과	40	12	1	10% 이내	22	4				10% 이내	10% 이내					
		건축학과(5년제) ^{건축학교육인증}	40	19	1	10% 이내	17	2				10% 이내						
		토목환경공학과 ^{ABEEK}	34	17	1	10% 이내	15					10% 이내						
		기계공학과	30	10	1	10% 이내	18					10% 이내	10% 이내					
		기계자동차융합공학부	40	10	1	10% 이내	28					10% 이내	10% 이내					
		소방안전공학과	45	11	1	8% 이내	25	4				8% 이내						
		신소재화학공학과	27	5	1	15% 이내	20					15% 이내						
		전기전자공학과 ^{ABEEK}	40	15	1	8% 이내	19	4				8% 이내	8% 이내					
		정보통신공학과	30	6	1	10% 이내	22					10% 이내	10% 이내					
소프트 웨어 융합 대학	공학	데이터공학과	25	8	1	15% 이내	15					15% 이내						
		스마트미디어학과	40	12	1	10% 이내	26					10% 이내				모집		
		인공지능학과	40	17	1	10% 이내	21					10% 이내						
		컴퓨터공학과	60	29	1	6% 이내	24	5				6% 이내				모집		

단과 대학	계열	모집단위		입학 정원	학생부종합			수시모집										실기/실적		
					일반학생	사회통합	기회균형 선발	일반 학생	지역 인재1	지역인 재2	재직자	농어촌 학생	특성화고교 졸업자	만학도	특성화 고졸입학 재직자	장애인 등 대상자	일반 학생	특기자		
																			정원 내	정원 외
문화 융합 대학	공학	게임콘텐츠학과		58	21	1	7% 이내	30	5				7% 이내				모집			
	예체능	산업디자인학과		35	3	1	10% 이내	14					10% 이내					14		
		시각디자인학과		35			미선발	17					10% 이내	10% 이내			모집	18		
		공연방송연기학과		25	11	1	15% 이내	12					15% 이내							
		영화방송학과		33	15	1	10% 이내	13	3				10% 이내							
		예술심리치료학과		30	12	1	10% 이내	13	3				10% 이내							
		음악학과 ^{교직}	관현악	25			미선발				미선발							25		
			피아노																	
			작곡																	
		생활체육학과		40			미선발		5				미선발					24	8	
		축구학과		35			미선발						미선발						27	8
		태권도학과		40			미선발						미선발						28	12
문화 관광 대학	인문 사회	관광경영학과		38	14	1	10% 이내	19	3				10% 이내	10% 이내						
	자연 과학	외식산업조리학과		50	26	1	6% 이내	17	5				6% 이내	6% 이내						
		패션산업학과	40	17	1	10% 이내	17	4				10% 이내								
			한식조리학과 ^{교직}	55	24	1	7% 이내	24	5				7% 이내	7% 이내						
	인문 사회	호텔경영학과		50	20	1	7% 이내	23	5				7% 이내							
사범 대학	자연 과학	가정교육과		30	14	1	7% 이내	10	3				4% 이내							
		과학교육과	물리교육	30	8	1	7% 이내	17	3					4% 이내		모집				
			화학교육																	
	인문 사회	국어교육과		30	13	1	7% 이내	12	3				4% 이내							
	자연 과학	수학교육과		30	12	1	7% 이내	12	3				4% 이내							
	인문 사회	영어교육과		30	10	1	7% 이내	14	3				4% 이내							
		중등특수교육과		30	11	1	7% 이내	13	3				4% 이내				모집			
		한문교육과		30	6	1	7% 이내	18	3				4% 이내							
미래 융합 대학	자연 과학	농식품경영학과		9							9			9	1					
	인문 사회	창업경영금융학과		11							11			12	17					
		미네르바학부	기술경영공학	15						15			10	5						
			문화콘텐츠																	
	자연 과학	반려동물학과		10						10			20	10						
	공학	친환경자동차학과		3						3			17	10						
	인문 사회	로컬벤처학부	힐링레저	7						7			33	10						
로컬비즈니스																				
계				2,511	804	59	60	1,100	191	2	55	42	32	101	53	12	154	32		

※ '교직' 표시는 비사범계열에 교직과정인 개설되어 있어 교직이수가 가능함(교육부 승인사항이 변경될 경우 조정될 수 있음)

※ 'ABEEK' 표시는 공학교육인증(ABEEK) 학과임

※ 장애인 등 대상자전형의 선발인원은 최대모집 가능인원을 초과하지 않는 범위 내에서 선발함

※ 기회균형선발, 농어촌학생, 특성화고교졸업자의 경우 학과별 모집인원의 해당 비율 내 최대모집 가능인원을 초과하지 않는 범위 내에서 선발함

※ '간호교육인증평가' 표시는 한국간호교육평가원지정 3주기 간호교육인증평가 5년 인증 획득 학과임

※ '보건교육인증평가' 표시는 한국보건교육평가원지정 평가인증 학과임

※ '건축학교육인증' 표시는 한국건축학교육인증원(KAAB)의 건축학교육인증 프로그램 운영 학과임

2. 정시모집

단과 대학	계열	모집단위	정시모집																
			㉠군				㉡군				㉢군								
			수능	학생부교과			수능	학생부교과			수능	실기/ 실적	학생부교과		학생부교과				
			일반 학생	농어촌 학생	특성화 고교졸 업자	기회균 형선발	일반 학생	농어촌 학생	특성화고 교졸업자	기회균 형선발	일반 학생	일반 학생	일반 학생	지역 인재2	재직 자	농어촌 학생	특성화고 교졸업자	만학도	특성화고등을 졸업한재직자
정원내		정원외			정원내		정원외			정원내			정원외						
인문 콘텐츠 대학	인문 사회	신학과경배찬양학과										1			모집				
		영어영문학과 ^{교직}									1				모집				모집
		일본언어문화학과 ^{교직}									1				모집				모집
		중국어중국학과									1				모집				모집
		역사콘텐츠학과									1				모집				모집
		한국어문학창작학부 ^{교직}									1				모집				
	예체능	웹툰만화콘텐츠학과									3				모집				모집
사회 과학 대학	인문 사회	경찰학과	2	모집		모집													
		문헌정보학과 ^{교직}					1	모집		모집									
		법학과 ^{교직}					2	모집		모집									
		사회복지학과	2	모집	모집	모집													
		상담심리학과 ^{교직}					2	모집	모집	모집									
		행정학과					2	모집		모집									
경영 대학	인문 사회	경영학과									3				모집	모집			모집
		물류무역학과									1				모집	모집			모집
		회계세무학과									6				모집	모집			모집
	자연 과학	IT금융학과									1				모집				모집
		인문 사회	금융보험학과									1				모집			
			부동산국토정보학과									1				모집			
의과학 대학	보건	간호학과 ^{간호교육인증평가}									15			모집	모집				모집
		물리치료학과									8				모집				모집
		방사선학과									8				모집				모집
		보건관리학과 ^{보건교육인증평가}									2				모집				모집
		작업치료학과									1				모집				모집
	자연 과학	식품영양학과									1				모집	모집			모집
		예체능	운동처방학과									1				모집			
	자연 과학		재활학과									1				모집			
			환경생명과학과									1				모집			
공과 대학	공학	건축공학과	1	모집	모집	모집													
		건축학과 ^{5년제} ^{건축학교육인증}	1	모집		모집													
		토목환경공학과 ^{ABEEK}	1	모집		모집													
		기계공학과	1	모집	모집	모집													
		기계자동차융합공학부	1	모집	모집	모집													
		소방안전공학과	4	모집		모집													
		신소재화학공학과	1	모집		모집													
		전기전자공학과 ^{ABEEK}	1	모집	모집	모집													
		정보통신공학과	1	모집	모집	모집													
소프트 웨어용 합대학	공학	데이터공학과	1	모집		모집													
		스마트미디어학과	1	모집		모집													
		인공지능학과	1	모집		모집													
		컴퓨터공학과	1	모집		모집													

단과 대학	계열	모집단위		정시모집																					
				㉔군				㉕군				㉖군													
				수능	학생부교과			수능	학생부교과			수능	실기/ 실적	학생부교과			학생부교과								
				일반 학생	농어촌 학생	특성화 고교졸 업자	기회균 형선발	일반 학생	농어촌 학생	특성화고 교졸업자	기회균 형선발	일반 학생	일반 학생	지역 인재2	재직 자	농어촌 학생	특성화고 교졸업자	만학도	특성화고등을 졸업한재직자	기회균 형선발					
정원내		정원외			정원내		정원외			정원내						정원외									
문화 융합 대학	공학	게임콘텐츠학과											1					모집				모집			
		산업디자인학과											3					모집				모집			
	예체능	시각디자인학과											모집					모집	모집						
		공연방송연기학과													1				모집				모집		
		영화방송학과											1						모집				모집		
		예술심리치료학과											1						모집				모집		
		음악학과 ^{교직}	관현악											모집											
			피아노																						
			작곡																						
		생활체육학과												3											
		축구학과														모집									
태권도학과														모집											
문화 관광 대학	인문 사회	관광경영학과						1	모집	모집	모집														
		외식산업조리학과		1	모집	모집	모집																		
	자연 과학	패션산업학과						1	모집			모집													
		한식조리학과 ^{교직}						1	모집	모집	모집														
	인문 사회	호텔경영학과		1	모집		모집																		
사범 대학	자연 과학	가정교육과											2					모집				모집			
		과학교육과	물리교육											1					모집				모집		
			화학교육																						
	인문 사회	국어교육과											1						모집				모집		
		수학교육과												2						모집			모집		
	인문 사회	영어교육과												2						모집				모집	
		중등특수교육과													2						모집			모집	
		한문교육과													2							모집			모집
미래 융합 대학	자연 과학	농식품경영학과															모집			모집	모집				
		창업경영금융학과																모집			모집	모집			
	인문 사회	미네르바학부	기술경영공학															모집			모집	모집			
			문화콘텐츠																						
	자연 과학	반려동물학과																모집			모집	모집			
	공학	친환경자동차학과																	모집			모집	모집		
	인문 사회	로컬벤처학부	힐링레저																			모집	모집		
			로컬비즈니스																				모집	모집	
계				22	모집	모집	모집	10	모집	모집	모집	71	9	2	모집	모집	모집	모집	모집	모집	모집	모집	모집		

- ※ '교직' 표시는 비사범계열에 교직과정인 개설되어 있어 교직이수가 가능함(교육부 승인사항이 변경될 경우 조정될 수 있음)
- ※ '간호교육인증평가' 표시는 한국간호교육평가원지정 3주기 간호교육인증평가 5년 인증 획득 학과임
- ※ 기회균형선발, 농어촌학생, 특성화고교졸업자의 경우 수시모집 미충원인원 중 학과별 모집인원의 해당 비율 내 최대모집 가능인원을 초과하지 않는 범위 내에서 선발함
- ※ 만학도, 특성화고등을졸업한재직자의 경우 수시모집 미충원인원을 이월하여 선발함
- ※ '모집' 표시는 수시모집 미충원인원을 이월하여 선발함
- ※ 'ABEEK' 표시는 공학교육인증(ABEEK) 학과임
- ※ '보건교육인증평가'는 한국보건교육평가원지정 평가인증 학과임
- ※ 정시모집 선발인원은 수시모집 등록결과에 따라 변동될 수 있음
- ※ '건축학교육인증' 표시는 한국건축학교육인증원(KAAB)의 건축학교육인증 프로그램 운영 학과임

전형이 다른 경우 **[최대 6회 지원 가능]**

※ 전형 간 복수 지원 시 지원 학과가 모두 동일하거나, 모두 달라도 무관함

[수시모집은 최대 6회까지 지원가능. 동일대학에서 복수의 전형에 지원한 경우도 별도의 전형에 각각 지원한 것으로 산정(산업대학, 전문대학 제외)]

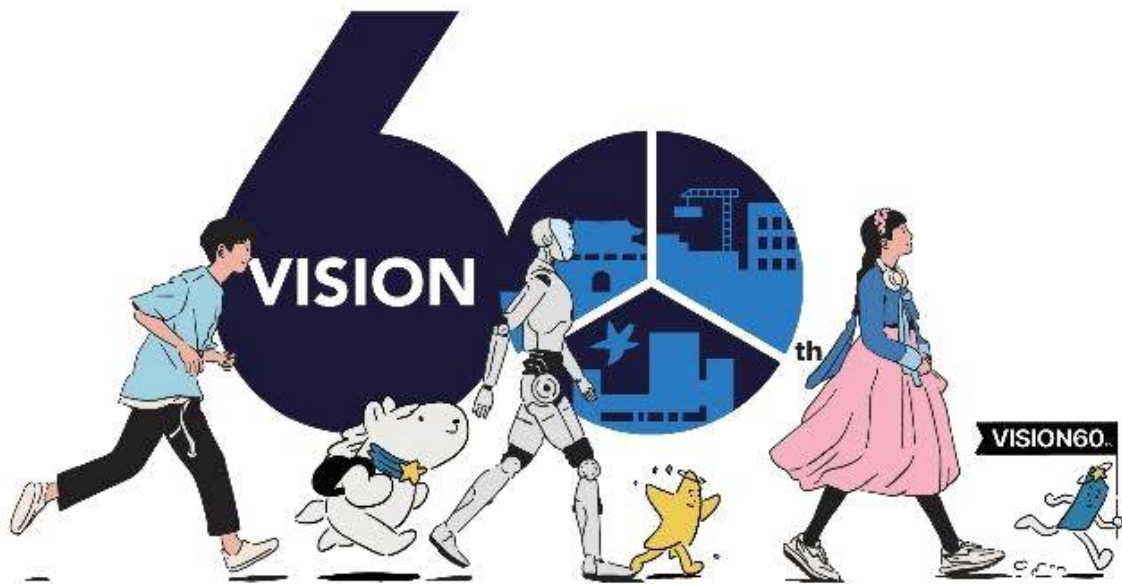
※ 학생부교과(장애인 등 대상자전형)은 해당 전형 1회만 지원 가능

※ 학생부종합(사회통합전형) 중 자립지원대상 아동, 국가보훈대상자, 학생부종합(기회균형선발전형), 학생부교과(장애인 등 대상자전형), 국민기초생활수급자는 **전형료 면제**(단, 원서접수 수수료는 제외)

개교 60주년

지역과 60년 세계로 100년

It will be done



(우)55069 전북특별자치도 전주시 완산구 천잠로 303 (효자동 2가)

홈페이지 <http://www.jj.ac.kr> / 입학홈페이지 <http://iphak.jj.ac.kr>

입학상담전화: 학생부교과전형 외 063-220-2700

학생부종합전형 063-220-2701