

나이스 학교행정시스템 매뉴얼

(학교행정－교과용도서－학교)



교육부

17개 시·도교육청



KERIS

한국교육학술정보원

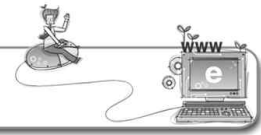
목 차

4. 교과용도서(학교)	3
4.1 교과용도서(초)	3
4.1.1 교과용도서 관리	3
1) 교과서/지도서 조회	3
2) 특수 교과서/지도서 조회	4
3) 인정도서 조회	5
4.1.2 교과용도서 선정관리	6
1) 교과서/지도서 선정관리	6
2) 교과서/지도서 선정내역 조회	8
4.1.3 교과용도서 주문,정산 관리	9
1) 교과서/지도서 신청관리	9
2) 교과서/지도서 신청내역 조회	11
3) 교과서/지도서 추가,반품 관리	12
4) 교과서/지도서 마감 관리	13
5) 교과서/지도서 정산 관리	15
6) 교과서/지도서 정산내역 조회	17
4.2 교과용도서(중)	18
4.2.1 교과용도서 관리	18
1) 교과서/지도서 조회	18
2) 특수 교과서/지도서 조회	19
3) 인정도서 조회	20
4.2.2 교과용도서 선정관리	21
1) 교과서/지도서 선정관리	21
2) 교과서/지도서 선정내역 조회	23
4.2.3 교과용도서 주문,정산 관리	24
1) 교과서/지도서 신청관리	24
2) 교과서/지도서 신청내역 조회	26
3) 교과서/지도서 추가,반품 관리	27
4) 교과서/지도서 마감 관리	29



5) 교과서/지도서 정산 관리	31
6) 교과서/지도서 정산내역 조회	33
4.3 교과용도서(교)	34
4.3.1 교과용도서 관리	34
1) 교과서/지도서 조회	34
2) 특수 교과서/지도서 조회	35
3) 인정도서 조회	36
4.3.2 교과용도서 선정관리	37
1) 교과서/지도서 선정관리	37
2) 교과서/지도서 선정내역 조회	39
4.3.3 교과용도서 주문, 정산 관리	40
1) 교과서 개별신청 관리	40
2) 교과서 개별신청 내역조회	41
3) 반별 마감 관리	43
4) 교과서/지도서 신청관리	44
5) 교과서/지도서 신청내역 조회	46
6) 교과서/지도서 추가,반품 관리	47
7) 교과서/지도서 마감 관리	49
8) 교과서/지도서 정산 관리	51
9) 교과서/지도서 정산내역 조회	53
10) 교과서 대금 고지서 출력	54

II 장학



4. 교과용도서(학교)

4.1 교과용도서(초)

4.1.1 교과용도서 관리

1) 교과서/지도서 조회

- ▶ 메뉴경로 : [교과용도서(초)-교과용도서 관리-교과서/지도서 조회]
- ▶ 개요 : 교육부에서 등록한 교과용도서가 조회된다.

» 화면 예시

교과서/지도서 조회

[FAQ](#)
[질의등록](#)
[연락처](#)
[도움말](#)
[접차서](#)
[동영상](#)

도서구분
 교과서/지도서구분
 학기구분
 학년

교육과정차수
 출판사명
 저자명
 도서명

가격사정년도 : 2020 가격사정학기 : 1

교육과정 차수	도서 구분	교과서 /지도서	사용 학기	사용 학년	도서명	출판사	저자	재활용 가부	가격	보완교재 포함여부	협회 코드	비고
2015 개정	국정	교과서	1학기	1	국어(1~2학년군)1-	쥬미래엔	교육부	가	5,100			
2015 개정	국정	교과서	1학기	1	국어(1~2학년군)1-	쥬미래엔	교육부	가	3,900			
2015 개정	국정	교과서	1학기	1	국어활동(1~2학년	쥬미래엔	교육부	가	4,500			
2015 개정	국정	교과서	1학기	1	국어(1~2학년군)1-	쥬미래엔	교육부	가	5,100			
2015 개정	국정	교과서	1학기	1	국어(1~2학년군)1-	쥬미래엔	교육부	가	3,900			
2015 개정	국정	교과서	1학기	1	국어활동(1~2학년	쥬미래엔	교육부	가	4,500			
2015 개정	국정	교과서	2학기	1	국어(1~2학년군)1-	쥬미래엔	교육부	가	4,660			
2015 개정	국정	교과서	2학기	1	국어(1~2학년군)1-	쥬미래엔	교육부	가	4,830			
2015 개정	국정	교과서	2학기	1	국어활동(1~2학년	쥬미래엔	교육부	가	4,270			
2015 개정	국정	교과서	2학기	1	국어(1~2학년군)1-	쥬미래엔	교육부	가	4,660			

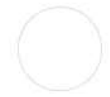
1 / 191pages (1908건)

 1 2 3 4 5 6 7 8 9 10

» 관련 내용

- '가격사정년도', '가격사정학기'는 도서의 가격이 어느 년도, 학기의 가격인지를 나타낸다.
(화면 내용이 2010년도 1학기이므로 도서의 가격은 2010년도 1학기 가격을 의미한다.)
- {출력}을 누르면 출력화면 팝업창이 뜬다.

3



» 참고 사항

- 교육과정이 변경되면 이전 교육과정의 책은 재활용 할 수 없다.
- 원하는 도서가 없는 경우 시·도교육청을 통하여 교육부로 도서 추가 요청을 한다.
(교과용도서 관련정보 등록/수정/삭제는 교육부에서만 가능하다.)

2) 특수 교과서/지도서 조회

- ▶ 메뉴경로 : [교과용도서(초)-교과용도서 관리-특수 교과서/지도서 조회]
- ▶ 개요 : 교육부에서 등록한 특수학교용 교과용도서가 조회된다.

» 화면 예시

특수 교과서/지도서 조회 FAQ 질의등록 연락처 도움말 절차서 동영상

교재구분: 장애영역구분: 급별구분: 학기구분:

교육과정차수: 출판사명: 저자명: 도서명: Q 조회

가격사정년도 : 2020 가격사정학기 : 1 출력

교육과정 차수	교과서 /지도서	장애영역 구분	사용 학년	도서명	출판사	저자	재활용 가부	가격	보완교재 포함여부	비고
2015 개정	지도서	시각장애	1,2,3	체육 3~4학년군(시각장애) 지	쥬미래엔	교육부	가	12,670		
2015 개정	지도서	시각장애	5,6	체육 5~6학년군(시각장애) 지	쥬미래엔	교육부	불가	10,810		신간
2015 개정	지도서	시각장애	1,2,3	미술 3~4학년군(시각장애) 지	쥬미래엔	교육부	가	16,510		
2015 개정	지도서	시각장애	5,6	미술 5~6학년군(시각장애) 지	쥬미래엔	교육부	불가	13,690		신간
2015 개정	지도서	시각장애	1,2,3	시각장애인자립생활 지도서	쥬미래엔	교육부	가	11,710		
2015 개정	지도서	시각장애	1,2,3	농민의생활과문화 지도서	쥬미래엔	교육부	가	14,530		
2015 개정	지도서	시각장애	1,2,3	해부생리(전자저작물 CD)	쥬미래엔	교육부	가	4,980		CD
2015 개정	지도서	시각장애	1,2,3	해부생리 지도서	쥬미래엔	교육부	가	11,110		
2015 개정	지도서	시각장애	1,2,3	병리(전자저작물 CD)	쥬미래엔	교육부	가	4,980		CD
2015 개정	지도서	시각장애	1,2,3	병리 지도서	쥬미래엔	교육부	가	7,080		

1 / 168pages (1677건) 1 2 3 4 5 6 7 8 9 10 > >>

» 관련 내용

- 조회조건에 급별구분을 선택하여 조회하여야 한다.
- '가격사정년도', '가격사정학기'는 도서의 가격이 어느 년도, 학기의 가격인지를 나타낸다.
(화면 내용이 2010년도 1학기이므로 도서의 가격은 2010년도 1학기 가격을 의미한다.)
- {출력}을 누르면 출력화면 팝업창이 뜬다.

» 참고 사항

- 원하는 도서가 없는 경우 사도교육청을 통하여 교육부로 도서 추가 요청을 한다.
(교과용도서 관련정보 등록/수정/삭제는 교육부에서만 가능하다.)



3) 인정도서 조회

- ▶ 메뉴경로 : [교과용도서(초)-교과용도서 관리-인정도서 조회]
- ▶ 개요 : 교육부와 16개 시·도교육청에서 등록한 인정도서가 조회된다.

» 화면 예시

인정도서 조회

[FAQ](#)
[질의등록](#)
[연락처](#)
[도움말](#)
[절차서](#)
[동영상](#)

인정시도

전체

교육과정차수

전체

학기구분

전체

학년

전체

교과서/지도서구분

전체

출판사명

저자명

도서명

Q 조회

가격사정년도 : 2020

가격사정학기 : 1

출력

인정 시도	교육과정 차수	교과서 / 지도서	사용 학년	도서명	인정일자	출판사	저자	재활용 가부	가격	보완교재 포함여부	비고
충북	교과서	1학년	우리들은 1학년	2008.02.12	로그스 기획	충청북도교육청		불가	2,000		2010학년
전남	교과서	초)1학년	우리들은 1학년	1999.11.15	대한교과서	전라남도교육청		가	0		
서울	교과서	1학년	한권으로 끝내는 독서, 토	2008.02.05	책과책사이	최순옥		가	7,500		
서울	교과서	1학년	독서능력 개발과 논술(초등	2008.02.05	(주)에듀왕	조창섭		가	5,000		
서울	교과서	1학년	초등논술1	2008.02.05	(주)아침나라	전택수		가	5,000		
전북	교과서	1학년	창의마당 말글놀이	2009.10.27	(사)한국국어능력	김창환 외		가	5,500		
서울	교과서	1학년	창의 말, 글 놀이마당 1	2010.01.25	사단법인 한국	김창환		가	5,500		
서울	교과서	1학년	손에 잡히는 교과서 독서, 토	2010.01.25	글샘교육(주)	김세곤		가	8,500		
광주	개정 교육	교과서	초)1학년	톡톡튀는 창의 쉽게 쓰는 논술	2012.02.27	21세기미래교	정남진 외 1	가	5,400		
인천	개정 교육	교과서	1	돌출국어초등1	2014.02.20	한국교육개발	김정원	불가	0		

1 / 165pages

(1649건)

1 2 3 4 5 6 7 8 9 10

» 관련 내용

- '가격사정년도', '가격사정학기'는 도서의 가격이 어느 년도, 학기의 가격인지를 나타낸다.
(화면 내용이 2010년도 1학기이므로 도서의 가격은 2010년도 1학기 가격을 의미한다.)
- {출력}을 누르면 출력화면 팝업창이 뜬다.

» 참고 사항

- 인정도서의 가격 관리는 도서를 인정한 시·도교육청에서 한다.
- 원하는 도서가 없는 경우 해당 시·도교육청의 인정도서 관리부서에 요청하여 해당 도서를 추가한다.

4.1.2 교과용도서 선정관리

1) 교과서/지도서 선정관리

- ▶ 메뉴경로 : [교과용도서(초)-교과용도서 선정관리-교과서/지도서 선정관리]
- ▶ 개요 : 학교에서 교과목별로 사용할 교과서/지도서 선정을 관리한다.

» 화면 예시

교과서/지도서 선정 관리 FAQ 질의등록 연락처 도움말 절차서 동영상

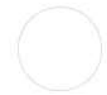
신청학년도 신청학기 신청학년 신청차수

<input type="checkbox"/>	대상 학년	신청 학년	신청 학기	신청 차수	특수 구분	도서 구분	교과서 /지도서	교육과정 차수	도서명	가격	저자	출판사
<input type="checkbox"/>	5	1학년	2	1	일반	국정	교과서	2009 개정 5~6학년군 국어①-가	1,810	교육부	㈜미래엔	
<input type="checkbox"/>	5	1학년	2	1	일반	국정	교과서	2009 개정 5~6학년군 국어①-가(저시)	1,820	교육부	㈜미래엔	
<input type="checkbox"/>	1,2,6	1학년	2	1	일반	국정	교과서	2009 개정 테스트도서2	2,500	홍길동	㈜지학사	
<input type="checkbox"/>	5,6	1학년	2	1	특수		교과서	2011 특수 국어5~6학년가	5,760	교육부	㈜미래엔	
<input type="checkbox"/>	1학년	1학년	2	1	일반	국정	지도서	2009 개정 1~2학년군 교사용지도서 4	3,270	교육부	㈜천재교육	

※ 목록을 스크롤하면 다음 내용이 자동조회됩니다.
※ 취소선이 있는 도서명은 사용불가 도서입니다.

» 관련 내용

- 교과목별로 사용할 교과서와 지도서를 선택하는 화면이다.
- 신청학년도, 신청학기를 확인한다. (사·도교육청 [교과용도서 신청년도관리]에서 설정한 신청학년도와 신청학기가 나타난다.)
- 신청학년과 선정차수를 선택하고 [조회]버튼을 클릭한다. 선정내역이 없으면 [전년도 선정내역 복사]버튼을 이용하여 복사하거나 [등록]버튼을 클릭하면 교과서와 지도서를 등록할 수 있는 화면이 나타난다.
- [전년도 선정내역 복사]버튼을 클릭하면 전년도 선정내역이 있는 경우 선정내역을 복사하여 가져온



다. 전년도 선정내역중에 사용할 수 없는 도서는 복사하지 않는다.

- 선정차수는 1차가 기본으로 설정되고, [교과서/지도서 신청관리]화면의 신청차수(1차)의 마감이 완료되면 선정차수는 2차로 증가한다.
- 잘못 선택한 도서는 선택 체크 후 [삭제]버튼을 클릭한다.
- [등록]버튼을 클릭하면 다음과 같이 등록할 수 있는 팝업이 나타난다.

» 화면 예시

교과서/지도서 선정대상

특수구분 일반 교육과정차수 전체 도서구분 국정 학기구분 1학기 대상학년 전체 교과서/지도서구분 전체 학교구분 초등학교 도서명 저자 출판사명

※ 도서명에 취소선이 있는 도서는 사용불가 도서입니다.

☐ 대상
학년

☐ 대상
학기

☐ 특수
구분

☐ 장애
구분

☐ 도서
구분

☐ 교과서
/지도서

☐ 교육과정
차수

☐ 체제
구분

☐ 도서명

☐ 저자

☐ 출판사

☐ 조회

저장

<input type="checkbox"/>	대상 학년	대상 학기	특수 구분	장애 구분	도서 구분	교과서 /지도서	교육과정 차수	체제 구분	도서명	저자	출판사
<input type="checkbox"/>	1	1학기	일반	일반	국정	교과서	2015 개정 . 서책		국어(1~2학년군)1-1가	교육부	썬미래엔
<input type="checkbox"/>	1	1학기	일반	일반	국정	교과서	2015 개정 . 서책		국어(1~2학년군)1-1가(저시력확대)	교육부	썬미래엔
<input type="checkbox"/>	1	1학기	일반	일반	국정	교과서	2015 개정 . 서책		국어(1~2학년군)1-1나	교육부	썬미래엔
<input type="checkbox"/>	1	1학기	일반	일반	국정	교과서	2015 개정 . 서책		국어(1~2학년군)1-1나(저시력확대)	교육부	썬미래엔
<input type="checkbox"/>	1	1학기	일반	일반	국정	지도서	2015 개정 . 서책		국어(1~2학년군)지도서1-1	교육부	썬미래엔
<input type="checkbox"/>	1	1학기	일반	일반	국정	지도서	2015 개정 . CD		국어(1~2학년군)지도서1-1(전자저작물 CD)	교육부	썬미래엔
<input type="checkbox"/>	1	1학기	일반	일반	국정	교과서	2015 개정 . 서책		국어활동(1~2학년군)1-1	교육부	썬미래엔
<input type="checkbox"/>	1	1학기	일반	일반	국정	교과서	2015 개정 . 서책		국어활동(1~2학년군)1-1(저시력확대)	교육부	썬미래엔
<input type="checkbox"/>	1	1학기	일반	일반	국정	교과서	2015 개정 . 서책		수학(1~2학년군)1-1	교육부	썬천재교육
<input type="checkbox"/>	1	1학기	일반	일반	국정	교과서	2015 개정 . 서책		수학(1~2학년군)1-1(저시력확대)	교육부	썬천재교육
<input type="checkbox"/>	1	1학기	일반	일반	국정	지도서	2015 개정 . 서책		수학(1~2학년군)지도서1-1	교육부	썬천재교육
<input type="checkbox"/>	1	1학기	일반	일반	국정	지도서	2015 개정 . CD		수학(1~2학년군)지도서1-1(전자저작물 CD)	교육부	썬천재교육

※ 목록을 스크롤하면 다음 내용이 자동조회됩니다.

닫기

- 조회조건을 선택한 후 [조회]버튼을 클릭하면 도서 목록이 나타난다.
- 도서목록에서 사용할 도서를 선택한다. 해당 학년도 학기에 대해 차수와 상관없이 이미 선택한 도서는 목록에서 나타나지 않는다.
- 1학년~3학년까지 사용할 교과서와 지도서를 위와 같은 방법으로 등록한다.

8

2) 교과서/지도서 선정내역 조회

- ▶ 메뉴경로 : [교과용도서(초)-교과용도서 선정관리-교과서/지도서 선정내역 조회]
- ▶ 개요 : 학교에서 교과목별로 사용할 교과서/지도서 선정한 내역을 조회한다.

» 화면 예시

교과서/지도서 선정내역 조회

FAQ
질의등록
연락처
도움말
절차서
등영상

신청학년도 2020
신청학기 1학기
신청학년 1학년
신청차수 1차

Q 조회

※가격 : 사정여부란에 '완·료' - 해당 신청학년도, 신청학기의 가격사정이 이루어진 가격
사정여부란에 '미완료' - 해당 신청학년도, 신청학기의 가격사정이 이루어지지 않은 가격

엑셀다운로드

대상 학년	신청 학년	신청 학기	신청 차수	특수 구분	도서 구분	교과서 /지도서	도서명	가격	저자	출판사	사정 여부
1	1학년	1	1	일반	국정	교과서	국어(1~2학년군)1-1가	5,100	교육부	쥬미래엔	완료

1 / 1pages
(1건)
1

» 관련 내용

- 신청학년도, 신청학기, 신청학년, 선정차수를 선택하고 [조회]버튼을 클릭하면 학년별로 선택한 교과서와 지도서를 조회할 수 있다.



4.1.3 교과용도서 주문,정산 관리

1) 교과서/지도서 신청관리

- ▶ 메뉴경로 : [교과용도서(초)-교과용도서 주문,정산 관리-교과서/지도서 신청관리]
- ▶ 개요 : 학교에서 교과서/지도서의 신청을 관리한다.

» 화면 예시

교과서/지도서 신청관리 FAQ 질의등록 연락처 도움말 절차서 동영상

신청학년도 신청학기 신청학년 신청차수

※ 재적학생수는 신청부수가 아니라 실제 학생수로, 주문서에 별도 표시됩니다.

교과서 (재적학생수 : 명) 신청수 :

신청 학년	신청 학기	신청 차수	구분		대상 학년	대상 학기	도서명	대상부수			재활용부수			주문부수			재활용
			학생	교사				계	학생	교사	계	학생	학생 (특)	교사	계		
1학년	2	1	5	1	5~6학년군 국어	10	0	10	0	0	0	10	0	0	10	부	
1학년	2	1	5	1	5~6학년군 국어	10	0	10	0	0	0	10	0	0	10	부	
1학년	2	1	5,6	공통	국어5~6학년가	10	0	10	0	0	0	10	0	0	10	부	
1학년	2	1	1,2,6	1	테스트도서2	10	0	10	0	0	0	10	0	0	10	부	

지도서 신청수 :

신청 학년	신청 학기	신청 차수	구분		대상 학년	대상 학기	도서명	대상부수			재활용부수			주문부수			재활용
			학생	교사				계	학생	교사	계	학생	학생 (특)	교사	계		
1학년	2	1	1학년	1	1~2학년군 교과	0	0	0	0	0	0	0	0	0	0	가	

※ 신청도서가 모두 재활용부수(주문부수가'0'인 경우)인 경우라도 [교과서/지도서 선정관리]에서 도서를 선정하고, 주문부수를 정확히 입력하여야 함
 ※ 특수학급 학생인 경우 학생(특)란에 해당 학생수 입력
 주문부수(학생) = (대상부수(학생)-재활용부수(학생)=주문부수(학생)) - 학생(특)
 ※ 삭제시 도서명이 회색으로 변경됩니다. 도서목록은 선정관리에서 삭제하세요.

» 관련 내용

- 신청학년도, 신청학기는 시·도교육청에서 설정된 신청학년도, 신청학기가 나타나며 신청학년, 신청차수를 선택하고 [조회]버튼을 클릭하면 [교과서/지도서 선정관리]에서 학과별로 등록한 모든 교과서, 지도서가 목록으로 나타난다.
- [재적학생수]는 신청수량이 아니고 단지 주문표에 재적학생수 정보를 보여주는 기능이다.
- 한 학년의 반별 마감이 모두 완료되어야 [교과서/지도서 신청관리]화면에서 개별신청수량을 집계하여 가져올 수 있다.
- [신청수]를 입력하고 [교과서신청수 설정]버튼을 클릭하면 모든 교과서[주문부수-학생]란에 신청수가 자동으로 입력된다.
- [신청수]를 입력하고 [지도서신청수 설정]버튼을 클릭하면 모든 교과서[주문부수-교사]란과 지도

서[주문부수]란에 자동으로 입력되며, 교사가 사용할 부수를 직접 입력하여도 된다.

- [주문부수-학생(특)]란은 특수학급 학생의 부수를 입력한다.
- 특수학급의 주문부수는 [주문부수-학생(특)]란에 입력한다.
- [저장]버튼을 클릭하면 저장완료 메시지와 주문마감 안내 메시지가 나타나고 확인을 선택하면 신청 부수가 저장된다.
- [삭제]버튼을 클릭하면 "삭제하시겠습니까"라는 메시지가 나타나고 확인 버튼을 클릭하면 신청부수가 삭제된다.
- [개별삭제]버튼을 클릭하면 신청된 도서를 개별 선택하여 삭제할 수 있는 화면이 나타난다.
- 특수학급이 있는 경우 특수학급의 신청부수를 [주문부수-학생(특)]란에 입력 하고, 입력 부수 만큼 일반학급의 신청부수인 [주문부수-학생]란의 값이 차감 된다. 예를 들어 특수학급 학생만 사용하는 '바른생활 1-1' 도서에는 [주문부수-학생(특)]란에 특수학급 학생의 부수를 모두 입력한다.

» 화면 예시

» 관련 내용

- 교과서/지도서 신청내역 개별삭제 화면

» 참고 사항

- [교과서/지도서 마감관리]에서 마감이 완료되면 [교과서신청수 설정], [저장], [삭제] 버튼이 사라지고, "마감완료"라는 메시지가 나타난다.

▶ 메뉴경로 : [교과용도서(초)-교과용도서 주문,정산 관리-교과서/지도서 신청내역 조회]
▶ 개요 : 학교에서 교과서/지도서의 신청내역을 조회한다.

교과서/지도서 신청내역 조회

≡ 절차서

신청학년도
 신청학기
 도서구분
 신청학년

신청구분
 신청자수
 출판사명
 차승기준
 출력구분

2020.05.11

교과용도서 주문표

2020학년도 전체학기 전체학년 전체차수 [학생수 : 0명]

1. 교과서 주문 내역 독호초등학교 담당자 : LL 연락처 : 111

학년 학기	구분	도서명	출판사	저자	주문방식	집회코드 /인장도서번호	대상부수			재확충부수			주원부수					재확충 (가부)
							학생	교사	계	학생	교사	계	학생	학생 (특)	교사	개별 신청	계	
1-1	국문	국어(1~2학년))1-12	미래에듀	교육부			10	0	10	0	0	0	10	0	0	0	10	가
1-1학년소계(1책)							10	0	10	0	0	0	10	0	0	0	10	
합계(1책)							10	0	10	0	0	0	10	0	0	0	10	

2. 교과서 지도서 주문 내역

학년 학기	구분	도서명	출판사	저자	주문방식	집회코드 /인장도서번호	대상부수	재확충부수	주원부수	재확충(가부)
조회된 자료가 없습니다.										

- 신청학년도, 신청학기, 도서구분, 신청학년, 신청구분, 차수, 학년별을 선택하고 [조회]버튼을 클릭하면 학년별로 정렬된 교과용도서 주문표가 화면에 나타나며, 신청시 입력한 재적학생수가 표시된다.
- 신청학년도, 신청학기, 도서구분, 신청학년, 신청구분, 차수, 출판사별을 선택하고 [조회]버튼을 클릭하면 출판사별로 정렬된 교과용도서 주문 표가 화면에 나타난다.

3) 교과서/지도서 추가,반품 관리

- ▶ 메뉴경로 : [교과용도서(초)-교과용도서 주문,정산 관리-교과서/지도서 추가,반품 관리]
- ▶ 개요 : 학교에서 교과서/지도서의 추가,반품 신청을 관리한다.

» 화면 예시

교과서/지도서 추가,반품 관리 FAQ 질의등록 연락처 도움말 절차서 동영상

신청학년도 신청학기 신청학년 신청차수

교과서 부수 :

신청 학년	구분	기주문부수				추가부수				반품부수			
		학생	학생 (특)	교사	계	<input type="checkbox"/>	<input type="checkbox"/>	<input type="checkbox"/>	계	<input type="checkbox"/>	<input type="checkbox"/>	<input type="checkbox"/>	계
조회된 데이터가 없습니다													

지도서 부수 :

신청 학년	구분	도서명	기주문부수	<input type="checkbox"/>	<input type="checkbox"/>
				추가부수	반품부수
조회된 데이터가 없습니다					

※ 신청구분 '신규'에 대한 모든 차수가 마감 되어야 추가,반품이 수량 입력이 가능함

» 관련 내용

- 신청학년도, 신청학기, 신청학년, 신청구분, 신청차수를 선택 후 조회하면 추가부수와 반품부수를 입력할 수 있는 화면이 나타난다.
- 추가부수와 반품부수를 입력한후 [저장]버튼을 클릭한다.
- [삭제]버튼을 클릭하면 입력된 추가반품부수 내역이 삭제된다.
- 특수학급 학생의 추가, 반품부수가 있는 경우 [학생(특)]란에 입력한다.
- 추가반품 내역을 조회하고 출력하려면 [교과서/지도서 신청내역 조회]에서 신청구분을 "추가반품"으로 조회하면 추가반품에 대한 주문내역을 화면에 조회하고 출력할 수 있다.
- 추가반품에 대한 마감과 제출을 완료하려면 [교과서/지도서 마감관리]화면에서 신청구분을 "추가반품"으로 선택하여 조회 후 마감과 제출 작업을 한다.
- 추가반품시 새로운 도서를 추가하고자 하는 경우에는 [교과서/지도서 선정관리] 화면에서 해당도서를 등록하면 [교과서/지도서 추가반품관리]화면에 추가할 도서가 나타난다.
- 해당 부수에 체크하고 부수를 입력하고 [부수설정]버튼을 누르면 입력된 부수로 체크된 항목에 일괄 입력된다.



4) 교과서/지도서 마감 관리

- ▶ 메뉴경로 : [교과용도서(초)-교과용도서 주문,정산 관리-교과서/지도서 마감 관리]
- ▶ 개요 : 학교에서 교과서/지도서의 마감을 관리한다.

» 화면 예시

교과서/지도서 마감관리

FAQ
질의등록
연락처
도움말
절차서
동영상

신청학년도
2020
신청학기
1학기
신청구분
신규
신청차수
1차

조회
신청/마감현황

담당자
담당
연락처
02

마감 : 완료
제출 : 완료

신청학년도	신청학기	신청차수	학년	자료저장여부
2020	1	1	1학년	저장
2020	1	1	2학년	저장안함
2020	1	1	3학년	저장안함
2020	1	1	4학년	저장안함
2020	1	1	5학년	저장안함
2020	1	1	6학년	저장안함

※ 제출시 담당자 - 연락처 입력시, 주문표,정산서에 기록 됩니다.

※ 정산내역이 존재하면 [마감취소]를 할 수 없습니다. "정산관리"에서 기존의 정산내역을 삭제하시고 마감취소를 하십시오.
(신규+추가.반품+추가.반품(학기중))

» 관련 내용

- 신청학년도, 신청학기, 신청구분, 신청차수를 선택하고 [조회]버튼을 클릭하면 학년별 신청내역 저장 여부가 화면에 나타난다.
- 자료저장여부가 "저장함"인 경우는 해당학년의 신청내역을 입력하여 저장한 경우이고, "저장안함"은 해당학년의 신청내역을 입력하지 않은 경우이다.
- [마감]버튼을 클릭하면 "마감처리 하시겠습니까?"라는 메시지가 나타나고 확인을 선택하면 처리안내와 주문마감 안내 메시지가 나타나고 확인을 선택하면 주문마감이 완료된다.
- 주문마감이 완료되면 [교과서/지도서 선정관리] 화면의 선정차수(1차)와 [교과서/지도서 신청관리] 화면의 신청차수(1차)가 마감되어 더 이상 책을 추가하거나 신청한 부수를 수정할 수 없다. 책을 추가로 선정하거나 신청부수를 수정할 경우는 [마감취소]버튼을 클릭하여 마감을 취소한 후 작업을 해야 한다.

- 주문마감이 완료되면 [마감취소]버튼과 [제출]버튼인 상태로 변경된다.
- 담당자와 연락처 입력 후 [제출]버튼을 클릭하면 "제출하시면 마감취소를 하지 못합니다. 교육청에 전송 하시겠습니까?"라는 메시지가 나타나고 확인을 선택하면 "교육청에 전송되었습니다."라고 메시지가 보여지고 제출이 완료된다.
- 제출을 완료하면 학교에서는 주문내역을 수정할 수 없다.
수정사항이 발생한 경우에는 해당 지역교육청 교과용도서 담당자에게 "제출 취소"를 요청하고 교육청에서 "제출 취소"를 하면 자동으로 "마감취소"가 되므로 학교에서는 바로 신청내역을 수정할 수 있다. 단, 정산내역이 존재하는 경우는 "제출 취소"만 되므로, 학교에서 정산내역을 삭제하고 주문에 대해 "마감취소" 작업을 한 후 신청내역을 수정해야 한다.(2005. 7)

» 참고 사항

- 신청구분 "신규", "추가반품"에 대한 마감취소는 정산 데이터가 존재하면 마감취소를 할 수 없다. 정산 데이터가 존재하는지 확인하려면 신청구분을 "정산"으로 선택하고 조회시 학년별 자료저장여부에 "저장함"이 있으면 해당학년의 정산 데이터가 존재하는 것이다.
정산데이터의 삭제는 [교과서/지도서 정산관리]에서 삭제할 학년을 선택하고 조회하여 [삭제]버튼을 클릭하면 된다.



5) 교과서/지도서 정산 관리

- ▶ 메뉴경로 : [교과용도서(초)-교과용도서 주문,정산 관리-교과서/지도서 정산 관리]
- ▶ 개요 : 학교에서 교과서/지도서의 정산을 관리한다.

» 화면 예시

교과서/지도서 정산 관리 FAQ 질의등록 연락처 도움말 절차서 등영상

신청학년도 신청학기 신청학년

학생수 학급수 교원수

교과서 ※ 가격사정 완료 저장 되지 않은 자료입니다. 정산기준일

구분		대상부수			재활용부수			신청부수			추가부수			반품부수				
학년	도서명	학생	교사	계	학생	교사	계	학생	학생(특)	교사	계	학생	학생(특)	교사	계	학생	학생(특)	교사
조회된 데이터가 없습니다																		

< >

지도서

구분		대상부수	재활용부수	신청부수	추가부수	반품부수	정산부수
학년	도서명						
조회된 데이터가 없습니다							

※ 신청, 추가, 반품 부수 : 신규, 추가, 반품의 마감 제출이 이루어진 데이터만 조회됨
 ※ 도서명에 [*] 표기는 특수교과서를 표시합니다.
 ※ 삭제 시 신청된 모든 자수의 정산된 자료만 삭제되며, 신청 내역은 삭제되지 않습니다."

» 관련 내용

- "가격사정완료" 표시는 신청학년도, 신청학기의 가격사정이 완료된 것으로 정산작업을 진행할 수 있지만 "가격 사정중"으로 나타나는 경우에는 미완료된 상태로 정산작업을 진행할 수 없다. 이 경우 [저장]버튼을 클릭하면 "가격사정중입니다. 정산작업을 할수 없습니다."라는 메시지가 나타난다.
- 신청학년도, 신청학기, 신청학년을 선택하고 조회하면 해당학년의 정산내역이 화면에 나타난다. 정산시점의 학생수, 학급수, 교원수를 입력하고 [저장]버튼을 클릭하면 "저장 하시겠습니까"라는 메시지가 나타나고 확인을 선택하면 "자료의 저장이 완료되었습니다."라는 메시지가 보여지고 저장된다.
- 저장이 완료되면 "저장되지 않은 자료입니다"라는 문구가 사라진다.
- 기존에는 조회 즉시 학생수가 구하여져서 "학생수"에 표시되었으나, 학교단위 교무업무시스템 구축 이후로는 [학생수가져오기]를 누르면 교무업무시스템과 실시간 연계되어 재적학생수 및 학급수를

구하여 "학생수"와 "학급수"에 표시한다.

» 참고 사항

- [교과서/지도서 정산관리]화면에서 추가반품내역이 존재하는데 조회되지 않는 경우는 [교과서/지도서 마감관리]에서 추가반품에 대한 제출이 이루어졌는지 확인한다.

▶ 메뉴경로 : [교과용도서(초)-교과용도서 주문,정산 관리-교과서/지도서 정산내역 조회]
▶ 개요 : 학교에서 교과서/지도서의 정산내역을 조회한다.

교과서/지도서 정산내역 조회

FAQ | 질의등록 | 연락처 | 도움말 | 절차서 | 동영상

신청학년도 2020
신청학기 1학기
도서구분 전체
신청학년 전체
🔍 조회

2020학년도 1학기 정산서

교과서[총부수 : 15 총금액 : 78,500] 지도서[총부수 : 0 총금액 : 0] 총합[총부수 : 15 총금액 : 78,500] [학생수 : 11 학생수 : 22 교원수 :

1. 교과서 정산 내역

학번	도서명	출판사	평가포도 (인강도서번호)	대입부수			고졸부수			전문부수				추가부수				인물부수			
				확정	교사	제	확정	교사	제	확정	확정(특)	교사	제	확정	확정(특)	교사	제	확정	확정(특)	교사	제
1학번	국어(1~2학년용) [1-12]	책이행원		10	0	10	0	0	0	10	0	0	0	10	5	0	0	5	0	0	0
소계 (1학)				10	0	10	0	0	0	10	0	0	0	10	5	0	0	5	0	0	0
합계 (1학)				10	0	10	0	0	0	10	0	0	0	10	5	0	0	5	0	0	0

2. 교사용 지도서 정산 내역

학번	도서명	출판사	평가포도 (인강도서번호)	대입부수	고졸부수	전문부수	추가부수	비고
조항된 장료가 없습니다.								

<
>

페이지 1/1
PM 5:38

※ 도서명에 [*] 표기는 특수교과서를 표시합니다.

- 신청학년도, 신청학기, 도서구분, 신청학년을 선택하고 조회하면 정산서 내역을 조회하거나 출력할 수 있다.

○ 기존에는 학기중에 추가반품한 경우를 포함하여 정산하는 경우와 포함하지 않고 정산하는 경우를 모두 지원하였으나 혼란스럽다는 의견이 많아 2004학년도 2학기부터는 학기중에 발생한 경우를 별도로 관리하지 않고 추가반품으로 처리하여 정산하도록 하였다.

4.2 교과용도서(중)

4.2.1 교과용도서 관리

1) 교과서/지도서 조회

- ▶ 메뉴경로 : [교과용도서(중)-교과용도서 관리-교과서/지도서 조회]
- ▶ 개요 : 교육부에서 등록한 교과용도서가 조회된다.

화면 예시

교과서/지도서 조회

FAQ

질의응답

연락처

도움말

접차서

동영상

도서구분

전체

교과서/지도서구분

전체

학기구분

전체

학년

전체

교육과정차수

전체

출판사명

저자명

도서명

Q 조회

가격사정년도 : 2020

가격사정학기 : 1

출력

교육과정 차수	도서 구분	교과서 /지도서	사용 학기	사용 학년	도서명	출판사	저자	재활용 가부	가격	보완교재 포함여부	협회 코드	비고
2015 개정	국정	교과서	공통	1	역사④	㈜지학사	교육부	불가	4,000			신간본
2015 개정	국정	교과서	공통	1	역사④(지식력확대)	㈜지학사	교육부	불가	4,000			신간본
2015 개정	국정	교과서	공통	2,3	역사③	㈜지학사	교육부	불가	4,000			신간본
2015 개정	국정	교과서	공통	2,3	역사③(지식력확대)	㈜지학사	교육부	불가	4,000			신간본
2015 개정	국정	지도서	공통	1	역사지도서④	㈜지학사	교육부	불가	4,000			신간본
2015 개정	국정	지도서	공통	2,3	역사지도서③	㈜지학사	교육부	불가	4,000			신간본
2015 개정	검정	교과서	공통	1	국어 1-1	두산동아(주)	이은영	가	5,530		11001	
2015 개정	검정	교과서	공통	1	국어 1-1	㈜금성출판사	류수열	가	6,510		11002	
2015 개정	검정	교과서	공통	1	국어 1-1	㈜지학사	이삼형	가	5,870		11003	
2015 개정	검정	교과서	공통	1	국어 1-1	㈜장비	이도영	가	5,460		11004	

1 / 223pages

(2222건)

1

2

3

4

5

6

7

8

9

10

▶

⋮

>> 관련 내용

- '가격사정년도', '가격사정학기'는 도서의 가격이 어느 년도, 학기의 가격인지를 나타낸다.
(화면 내용이 2010년도 1학기이므로 도서의 가격은 2010년도 1학기 가격을 의미한다.)
- {출력}을 누르면 출력화면 팝업창이 뜬다.

▶▶ 참고 사항

- 교육과정이 변경되면 이전 교육과정의 책은 재활용 할 수 없다.
- 원하는 도서가 없는 경우 사도교육청을 통하여 교육부로 도서 추가 요청을 한다.
(교과용도서 관련정보 등록/수정/삭제는 교육부에서만 가능하다.)

2) 특수 교과서/지도서 조회

- ▶ 메뉴경로 : [교과용도서(중)-교과용도서 관리-특수 교과서/지도서 조회]
- ▶ 개요 : 교육부에서 등록한 특수학교용 교과용도서가 조회된다.

» 화면 예시

특수 교과서/지도서 조회

[FAQ](#)
[질의등록](#)
[연락처](#)
[도움말](#)
[절차서](#)
[동영상](#)

교과서/지도서구분
장애영역구분
급별구분
학기구분

교육과정차수
출판사명
저자명
도서명

가격사정년도 : 2020
가격사정학기 : 1

교육과정 차수	교과서 /지도서	장애영역 구분	사용 학년	도서명	출판사	저자	재활용 가부	가격	보완교재 포함여부	비고
2015 개정	지도서	시각장애	1,2,3	체육 3~4학년군(시각장애) 지	쥬미래엔	교육부	가	12,670		
2015 개정	지도서	시각장애	5,6	체육 5~6학년군(시각장애) 지	쥬미래엔	교육부	불가	10,810		신간
2015 개정	지도서	시각장애	1,2,3	미술 3~4학년군(시각장애) 지	쥬미래엔	교육부	가	16,510		
2015 개정	지도서	시각장애	5,6	미술 5~6학년군(시각장애) 지	쥬미래엔	교육부	불가	13,690		신간
2015 개정	지도서	시각장애	1,2,3	시각장애인자립생활 지도서	쥬미래엔	교육부	가	11,710		
2015 개정	지도서	시각장애	1,2,3	농민익생활과문화 지도서	쥬미래엔	교육부	가	14,530		
2015 개정	지도서	시각장애	1,2,3	해부생리(전자저작물 CD)	쥬미래엔	교육부	가	4,980		CD
2015 개정	지도서	시각장애	1,2,3	해부생리 지도서	쥬미래엔	교육부	가	11,110		
2015 개정	지도서	시각장애	1,2,3	병리(전자저작물 CD)	쥬미래엔	교육부	가	4,980		CD
2015 개정	지도서	시각장애	1,2,3	병리 지도서	쥬미래엔	교육부	가	7,080		

1 / 168pages
(1677건)
1 2 3 4 5 6 7 8 9 10

» 관련 내용

- 조회조건에 급별구분을 선택하여 조회하여야 한다.
- '가격사정년도', '가격사정학기'는 도서의 가격이 어느 년도, 학기의 가격인지를 나타낸다.
(화면 내용이 2010년도 1학기이므로 도서의 가격은 2010년도 1학기 가격을 의미한다.)
- {출력}을 누르면 출력화면 팝업창이 뜬다.

» 참고 사항

- 원하는 도서가 없는 경우 사도교육청을 통하여 교육부로 도서 추가 요청을 한다.
(교과용도서 관련정보 등록/수정/삭제는 교육부에서만 가능하다.)

3) 인정도서 조회

- ▶ 메뉴경로 : [교과용도서(중)-교과용도서 관리-인정도서 조회]
- ▶ 개요 : 교육부와 16개 시·도교육청에서 등록한 인정도서가 조회된다.

» 화면 예시

인정도서 조회

[FAQ](#)
[질의등록](#)
[연락처](#)
[도움말](#)
[절차서](#)
[동영상](#)

인정시도

전체

교육과정차수

전체

학기구분

전체

학년

전체

교과서/지도서구분

전체

출판사명

저자명

도서명

Q

조회

가격사정년도 : 2020

가격사정학기 : 1

출력

인정 시도	교육과정 차수	교과서 /지도서	사용 학년	도서명	인정일자	출판사	저자	재활용 가부	가격	보완교재 포함여부	비고
충북		교과서	1	글사랑 책사랑	2010.11.30	대명사	연정희 외 4	가	7,000		(구입문으
인천	개정 교육	교과서	1	돋움국어중1	2014.02.20	한국교육개발	김정원	불가	0		
충북		교과서	1	생활과 인성	2010.11.30	지상사	연승희 외 4	가	9,500		(구입문으
충북		교과서	1	세계와 우리	2010.11.30	대명사	장경환 외 3	가	7,500		(구입문으
인천	개정 교육	교과서	1	돋움수학중1	2014.02.20	한국교육개발	김정원	불가	0		
인천	개정 교육	교과서	중)1학년	돋움과학중1	2014.02.20	한국교육개발	김정원	불가	0		
충북		교과서	1	에너지와 생활	2010.11.30	대흥사	김연홍 외 4	가	7,000		(구입문으
서울		교과서	1학년	BRIDGEWAYS(Group Sty	2008.07.30	학문사	Paul Z. Jaml	가	8,500		
경기	개정 교육	교과서	중)1학년	영어①	2013.07.08	(주)능률교육	김임득외12	가	9,000		e-교과서
경기	개정 교육	교과서	중)1학년	영어①	2013.07.08	(주)능률교육	김충배외23	가	9,000		e-교과서

1 / 125pages

(1247건)

1

2

3

4

5

6

7

8

9

10

» 관련 내용

- '가격사정년도', '가격사정학기'는 도서의 가격이 어느 년도, 학기의 가격인지를 나타낸다.
(화면 내용이 2010년도 1학기이므로 도서의 가격은 2010년도 1학기 가격을 의미한다.)
- {출력}을 누르면 출력화면 팝업창이 뜬다.

» 참고 사항

- 인정도서의 가격 관리는 도서를 인정한 시·도교육청에서 한다.
- 원하는 도서가 없는 경우 해당 시·도교육청의 인정도서 관리부서에 요청하여 해당 도서를 추가한다.



4.2.2 교과용도서 선정관리

1) 교과서/지도서 선정관리

- ▶ 메뉴경로 : [교과용도서(중)-교과용도서 선정관리-교과서/지도서 선정관리]
- ▶ 개요 : 학교에서 교과목별로 사용할 교과서/지도서 선정을 관리한다.

» 화면 예시

교과서/지도서 선정 관리 FAQ | 질의등록 | 연락처 | 도움말 | 절차서 | 동영상

신청학년도 신청학기 신청학년 신청차수

<input type="checkbox"/>	대상 학년	신청 학년	신청 학기	신청 차수	특수 구분	도서 구분	교과서 /지도서	교육과정 차수	도서명	가격	저자	출판사
<input type="checkbox"/>	3학년	1학년	2	1	일반	검정	교과서	2015 개정	국어3-1	1,000	류수열	(주)금성출판사

※ 목록을 스크롤하면 다음 내용이 자동조회됩니다.
 ※ 취소선이 있는 도서명은 사용불가 도서입니다.

» 관련 내용

- 교과목별로 사용할 교과서와 지도서를 선택하는 화면이다.
- 신청학년도, 신청학기를 확인한다. (시·도교육청 [교과용도서 신청년도관리]에서 설정한 신청학년도와 신청학기가 나타난다.)
- 신청학과 선정차수를 선택하고 [조회]버튼을 클릭한다. 선정내역이 없으면 [전년도 선정내역 복사]버튼을 이용하여 복사하거나 [등록]버튼을 클릭하면 교과서와 지도서를 등록할 수 있는 화면이 나타난다.
- [전년도 선정내역 복사]버튼을 클릭하면 전년도 선정내역이 있는 경우 선정내역을 복사하여 가져온

다. 전년도 선정내역중에 사용할 수 없는 도서는 복사하지 않는다.

- 선정차수는 1차가 기본으로 설정되고, [교과서/지도서 신청관리]화면의 신청차수(1차)의 마감이 완료되면 선정차수는 2차로 증가한다.
- 잘못 선택한 도서는 선택 체크 후 [삭제]버튼을 클릭한다.
- [등록]버튼을 클릭하면 다음과 같이 등록할 수 있는 팝업이 나타난다.

» 화면 예시

교과서/지도서 선정대상

특수구분: 일반 | 교육과정차수: 전제 | 도서구분: 국정 | 학기구분: 1학기 | 대상학년: 전제

교과서/지도서구분: 전제 | 학교구분: 중학교 | 도서명: | 저자: | 출판사명: | **Q 조회**

※ 도서명에 취소선이 있는 도서는 사용불가 도서입니다.

<input type="checkbox"/>	대상 학년	대상 학기	특수 구분	장애 구분	도서 구분	교과서 /지도서	교육과정 차수	체제 구분	도서명	저자	출판사
<input type="checkbox"/>	1학년	1학기	일반	일반	국정	교과서	제7차교육고 서책	국어 1-4	국어 1-4	교육과학기술부	두산동아㈜
<input type="checkbox"/>	1학년	1학기	일반	일반	국정	지도서	제7차교육고 서책	국어 생활국어 지도서 1-4	국어 생활국어 지도서 1-4	교육과학기술부	두산동아㈜
<input type="checkbox"/>	1학년	1학기	일반	일반	국정	교과서	제7차교육고 서책	생활국어 1-4	생활국어 1-4	교육과학기술부	두산동아㈜
<input type="checkbox"/>	2학년	1학기	일반	일반	국정	교과서	제7차교육고 서책	국어 2-4	국어 2-4	교육과학기술부	두산동아㈜
<input type="checkbox"/>	2학년	1학기	일반	일반	국정	지도서	제7차교육고 서책	국어 생활국어 지도서 2-4	국어 생활국어 지도서 2-4	교육과학기술부	두산동아㈜
<input type="checkbox"/>	2학년	1학기	일반	일반	국정	교과서	제7차교육고 서책	생활국어 2-4	생활국어 2-4	교육과학기술부	두산동아㈜
<input type="checkbox"/>	3학년	1학기	일반	일반	국정	지도서	제7차교육고 서책	국어 생활국어 지도서 3-4	국어 생활국어 지도서 3-4	교육과학기술부	두산동아㈜
<input type="checkbox"/>	3학년	1학기	일반	일반	국정	교과서	제7차교육고 서책	국어 3-4	국어 3-4	교육과학기술부	두산동아㈜
<input type="checkbox"/>	3학년	1학기	일반	일반	국정	교과서	제7차교육고 서책	생활국어 3-4	생활국어 3-4	교육과학기술부	두산동아㈜

※ 목록을 스크롤하면 다음 내용이 자동조회됩니다.

닫기

- 조회조건을 선택한 후 [조회]버튼을 클릭하면 도서 목록이 나타난다.
- 도서가 조회되지 않을 경우 ‘학기구분’을 ‘공통’으로 설정 후 조회한다.
- 도서목록에서 사용할 도서를 선택한다. 해당 학년도 학기에 대해 차수와 상관없이 이미 선택한 도서는 목록에서 나타나지 않는다.
- 1학년~3학년까지 사용할 교과서와 지도서를 위와 같은 방법으로 등록한다.

2) 교과서/지도서 선정내역 조회

- ▶ 메뉴경로 : [교과용도서(중)-교과용도서 선정관리-교과서/지도서 선정내역 조회]
- ▶ 개요 : 학교에서 교과목별로 사용할 교과서/지도서 선정한 내역을 조회한다.

» 화면 예시

교과서/지도서 선정내역 조회

[FAQ](#)
[질의등록](#)
[연락처](#)
[도움말](#)
[절차서](#)
[동영상](#)

신청학년도 2020
신청학기 1학기
신청학년 1학년
신청차수 1차

Q 조회

※가격 : 사정여부란에 '완료' - 해당 신청학년도, 신청학기의 가격사정이 이루어진 가격
사정여부란에 '미완료' - 해당 신청학년도, 신청학기의 가격사정이 이루어지지 않은 가격

엑셀다운로드

대상 학년	신청 학년	신청 학기	신청 차수	특수 구분	도서 구분	교과서 /지도서	도서명	가격	저자	출판사	사정 여부
1	1학년	1	1	일반	검정	교과서	국어 1-1	5,530	이은영	두산동아	완료
1	1학년	1	1	일반	검정	교과서	수학 1	7,330	황선옥	썬미래엔	완료
1	1학년	1	1	일반	검정	교과서	과학 1	5,120	임태훈	썬비상교육	완료

1 / 1pages (3건) 1

» 관련 내용

- 신청학년도, 신청학기, 신청학년, 선정차수를 선택하고 [조회]버튼을 클릭하면 학년별로 선택한 교과서와 지도서를 조회할 수 있다.

4.2.3 교과용도서 주문,정산 관리

1) 교과서/지도서 신청관리

- ▶ 메뉴경로 : [교과용도서(중)-교과용도서 주문,정산 관리-교과서/지도서 신청관리]
- ▶ 개요 : 학교에서 교과서/지도서의 신청을 관리한다.

» 화면 예시

교과서/지도서 신청관리 FAQ 질의등록 연락처 도움말 절차서 등영상

신청학년도 신청학기 신청학년 신청차수 조회

※ 재적학생수는 신청부수가 아니라 실제 학생수로, 주문서에 별도 표시됩니다.

교과서 (재적학생수 : 명) 신청수 : 교과서신청수설정 개별삭제 저장 삭제

구분						대상부수			재활용부수			주문부수			재활용	
신청 학년	신청 학기	신청 차수	대상 학년	대상 학기	도서명	학생	교사	계	학생	교사	계	학생	학생 (특)	교사		계
1학년	1	6	3학년	1	국어3-1	0	0	0	0	0	0	0	0	0	0	가

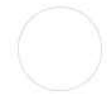
지도서 신청수 : 지도서신청수설정

구분						대상부수	재활용부수	주문부수	재활용
신청 학년	신청 학기	신청 차수	대상 학년	대상 학기	도서명				
조회된 데이터가 없습니다.									

※ 신청도서가 모두 재활용부수(주문부수가'0'인 경우)인 경우라도 [교과서/지도서 선정관리]에서 도서를 선정하고,
주문부수를 정확히 입력하여야 함
※ 특수학교 학생인 경우 학생(특)란에 해당 학생수 입력
주문부수(학생) = (대상부수(학생)-재활용부수(학생)=주문부수(학생)) - 학생(특)
※ 삭제시 도서명이 회색으로 변경됩니다. 도서목록은 선정관리에서 삭제하세요.

» 관련 내용

- 신청학년도, 신청학기는 시·도교육청에서 설정된 신청학년도, 신청학기가 나타나며 신청학년, 신청차수를 선택하고 [조회]버튼을 클릭하면 [교과서/지도서 선정관리]에서 학과별로 등록한 모든 교과서, 지도서가 목록으로 나타난다.
- [재적학생수]는 신청수량이 아니고 단지 주문표에 재적학생수 정보를 보여주는 기능이다.
- 한 학년의 반별 마감이 모두 완료되어야 [교과서/지도서 신청관리]화면에서 개별신청수량을 집계하여 가져올 수 있다.
- [신청수]를 입력하고 [교과서신청수 설정]버튼을 클릭하면 모든 교과서[주문부수-학생]란에 신청



수가 자동으로 입력된다.

- [신청수]를 입력하고 [지도서신청수 설정]버튼을 클릭하면 모든 교과서[주문부수-교사]란과 지도서[주문부수]란에 자동으로 입력되며, 교사가 사용할 부수를 직접 입력하여도 된다.
- [주문부수-학생(특)]란은 특수학급 학생의 부수를 입력한다.
- 특수학급의 주문부수는 [주문부수-학생(특)]란에 입력한다.
- [저장]버튼을 클릭하면 저장완료 메시지와 주문마감 안내 메시지가 나타나고 확인을 선택하면 신청부수가 저장된다.
- [삭제]버튼을 클릭하면 "삭제하시겠습니까"라는 메시지가 나타나고 확인 버튼을 클릭하면 신청부수가 삭제된다.
- [개별삭제]버튼을 클릭하면 신청된 도서를 개별 선택하여 삭제할 수 있는 화면이 나타난다.
- 특수학급이 있는 경우 일반교과서의 경우는 일반학생의 신청부수'를 [주문부수-학생]란에 입력하고 특수학급의 신청부수는 [주문부수-학생(특)]란에 입력한다. 예를 들어 특수학급 학생만 사용하는 '바른생활 1-1'은 [주문부수-학생]란에 입력하고 [주문부수-학생(특)]란에 입력한다.

» 화면 예시

» 관련 내용

- 교과서/지도서 신청내역 개별삭제 화면

» 참고 사항

- [교과서/지도서 마감관리]에서 마감이 완료되면 [교과서신청수 설정], [저장], [삭제] 버튼이 사라지고, "마감완료"라는 메시지가 나타난다.

2) 교과서/지도서 신청내역 조회

- ▶ 메뉴경로 : [교과용도서(중)-교과용도서 주문,정산 관리-교과서/지도서 신청내역 조회]
- ▶ 개요 : 학교에서 교과서/지도서의 신청내역을 조회한다.

» 화면 예시

교과서/지도서 신청내역 조회 FAQ 질의등록 연락처 도움말 절차서 동영상

신청학년도 신청학기 도서구분 신청학년

신청구분 신청차수 출판사명 차수기준 출력구분 조회

2020.05.11

교과용도서 주문표

2020학년도 전체학기 전체학년 전체차수 [학생수 : 0명]

1. 교과서 주문 내역 북경공학교 담당자 : 11 연락처 : 111111

학년 학기	구분	도서명	출판사	저자	주요 방식	합회코드 /인경도서 번호	대상부수			재학생부수			주요부수			재학생 (가부)		
							학생	교사	계	학생	교사	계	학생	학생 (복)	교사		개별 신청	계
2-1	국문	과학 나	주미래인	교육부			1	0	1	0	0	0	1	0	0	0	1	가
		국사	주산출아출	교육과학기술 부			0	0	0	0	0	0	0	0	0	0	0	부
		생활과학사	주출재교육	교육과학기술 부			0	0	0	0	0	0	0	0	0	0	0	부
		전통과학 나	주미래인	교육부			1	0	1	0	0	0	1	0	0	0	1	가
2-1학년소계(4학)							2	0	2	0	0	0	2	0	0	0	2	
3-1	국문	국사	주산출아출	교육과학기술 부			0	0	0	0	0	0	0	0	0	0	0	부
3-1학년소계(1학)							0	0	0	0	0	0	0	0	0	0	0	
합계(5학)							2	0	2	0	0	0	2	0	0	0	2	

2. 교과서 지도서 주문 내역

학년 학기	구분	도서명	출판사	저자	주요 방식	합회코드 /인경도서 번호	대상부수	재학생부수	주요부수	재학생(가부)
----------	----	-----	-----	----	----------	---------------------	------	-------	------	---------

페이지 1/1 PM 5:45

» 관련 내용

- 신청학년도, 신청학기, 도서구분, 신청학년, 신청구분, 차수, 학년별을 선택하고 [조회]버튼을 클릭하면 학년별로 정렬된 교과용도서 주문표가 화면에 나타나며, 신청시 입력한 재적학생수가 표시된다.
- 신청학년도, 신청학기, 도서구분, 신청학년, 신청구분, 차수, 출판사별을 선택하고 [조회]버튼을 클릭하면 출판사별로 정렬된 교과용도서 주문 표가 화면에 나타난다.



3) 교과서/지도서 추가,반품 관리

- ▶ 메뉴경로 : [교과용도서(중)-교과용도서 주문,정산 관리-교과서/지도서 추가,반품 관리]
- ▶ 개요 : 학교에서 교과서/지도서의 추가,반품 신청을 관리한다.

» 화면 예시

교과서/지도서 추가,반품 관리 FAQ 질의등록 연락처 도움말 절차서 동영상

신청학년도 신청학기 신청학년 신청차수

교과서 부수 : 저장 삭제

구분		기주문부수				추가부수				반품부수			
신청 학년	도서명	학생	학생 (특)	교사	계	<input type="checkbox"/>	<input type="checkbox"/>	<input type="checkbox"/>	계	<input type="checkbox"/>	<input type="checkbox"/>	<input type="checkbox"/>	계
1학년	과학 1	2	0	0	2	<input type="text" value="0"/>	<input type="text" value="0"/>	<input type="text" value="0"/>	<input type="text" value="0"/>	<input type="text" value="0"/>	<input type="text" value="0"/>	<input type="text" value="0"/>	<input type="text" value="0"/>
1학년	국어 1-1	11	0	0	11	<input type="text" value="0"/>	<input type="text" value="0"/>	<input type="text" value="0"/>	<input type="text" value="0"/>	<input type="text" value="0"/>	<input type="text" value="0"/>	<input type="text" value="0"/>	<input type="text" value="0"/>
1학년	국어3-1	0	0	0	0	<input type="text" value="0"/>	<input type="text" value="0"/>	<input type="text" value="0"/>	<input type="text" value="0"/>	<input type="text" value="0"/>	<input type="text" value="0"/>	<input type="text" value="0"/>	<input type="text" value="0"/>
1학년	수학 1	11	0	0	11	<input type="text" value="0"/>	<input type="text" value="0"/>	<input type="text" value="0"/>	<input type="text" value="0"/>	<input type="text" value="0"/>	<input type="text" value="0"/>	<input type="text" value="0"/>	<input type="text" value="0"/>

지도서 부수 :

구분	기주문부수	<input type="checkbox"/>	<input type="checkbox"/>
신청 학년	도서명	추가부수	반품부수
조회된 데이터가 없습니다.			

※ 신청구분 '신규'에 대한 모든 차수가 마감 되어야 추가,반품이 수량 입력이 가능함

» 관련 내용

- 신청학년도, 신청학기, 신청학년, 신청구분, 신청차수를 선택하고 조회하면 추가부수와 반품부수를 입력할 수 있는 화면이 나타난다.
- 추가부수와 반품부수를 입력한후 [저장]버튼을 클릭한다.
- [삭제]버튼을 클릭하면 입력된 추가,반품부수 내역이 삭제된다.
- 특수학급 학생의 추가, 반품부수가 있는 경우 [학생(특)]란에 입력한다.
- 추가,반품 내역을 조회하고 출력하려면 [교과서/지도서 신청내역 조회]에서 신청구분을 "추가,반품"으로 조회하면 추가,반품에 대한 주문내역을 화면에 조회하고 출력할 수 있다.
- 추가,반품에 대한 마감과 제출을 완료하려면 [교과서/지도서 마감관리]화면에서 신청구분을 "추가,반품"으로 선택하여 조회 후 마감과 제출 작업을 한다.

- 추가반품시 새로운 도서를 추가하고자 하는 경우에는 [교과서/지도서 선정관리] 화면에서 추가반품할 학년도 학기로 설정하고 해당도서를 등록하면 [교과서/지도서 추가반품관리]화면에 추가할 도서가 나타난다.
- 해당 부수에 체크하고 부수를 입력하고 [부수설정]버튼을 누르면 입력된 부수로 체크된 항목에 일괄 입력된다.



4) 교과서/지도서 마감 관리

- ▶ 메뉴경로 : [교과용도서(중)-교과용도서 주문,정산 관리-교과서/지도서 마감 관리]
- ▶ 개요 : 학교에서 교과서/지도서의 마감을 관리한다.

» 화면 예시

교과서/지도서 마감관리

FAQ
질의등록
연락처
도움말
절차서
동영상

신청학년도 2020
신청학기 1학기
신청구분 신규
신청차수 6차
조회
신청/마감현황

신청학년도
신청학기
신청차수
학년
자료저장여부

2020	1	6	1학년	저장안함
2020	1	6	2학년	저장안함
2020	1	6	3학년	저장안함

마감

※ 제출시 담당자 - 연락처 입력시, 주문표,정산서에 기록 됩니다.

※ 정산내역이 존재하면 [마감취소]를 할 수 없습니다. "정산관리"에서 기존의 정산내역을 삭제하시고 마감취소를 하십시오.
(신규+추가,반품+추가,반품(학기중))

» 관련 내용

- 신청학년도, 신청학기, 신청구분, 신청차수를 선택하고 [조회]버튼을 클릭하면 학년별 신청내역 저장 여부가 화면에 나타난다.
- 자료저장여부가 "저장함"인 경우는 해당학년의 신청내역을 입력하여 저장한 경우이고, "저장안함"은 해당학년의 신청내역을 입력하지 않은 경우이다.
- [마감]버튼을 클릭하면 "마감처리 하시겠습니까"라는 메시지가 나타나고 확인을 선택하면 처리안내와 주문마감 안내 메시지가 나타나고 확인을 선택하면 주문마감이 완료된다.
- 주문마감이 완료되면 [교과서/지도서 선정관리] 화면의 선정차수(1차)와 [교과서/지도서 신청관리] 화면의 신청차수(1차)가 마감되어 더 이상 책을 추가하거나 신청한 부수를 수정할 수 없다. 책을 추가로 선정하거나 신청부수를 수정할 경우는 [마감취소]버튼을 클릭하여 마감을 취소한 후 작업을 해야 한다.

- 주문마감이 완료되면 [마감취소]버튼과 [제출]버튼인 상태로 변경된다.
- 담당자와 연락처 입력 후 [제출]버튼을 클릭하면 "제출하시면 마감취소를 하지 못합니다. 교육청에 전송 하시겠습니까?"라는 메시지가 나타나고 확인을 선택하면 "교육청에 전송되었습니다."라고 메시지가 보여지고 제출이 완료된다.
- 제출을 완료하면 학교에서는 주문내역을 수정할 수 없다.
수정사항이 발생한 경우에는 해당 지역교육청 교과용도서 담당자에게 "제출 취소"를 요청하고 교육청에서 "제출 취소"를 하면 자동으로 "마감취소"가 되므로 학교에서는 바로 신청내역을 수정할 수 있다. 단, 정산내역이 존재하는 경우는 "제출 취소"만 되므로, 학교에서 정산내역을 삭제하고 주문에 대해 "마감취소" 작업을 한 후 신청내역을 수정해야 한다.(2005. 7)

» 참고 사항

- 신청구분 "신규", "추가반품"에 대한 마감취소는 정산 데이터가 존재하면 마감취소를 할 수 없다. 정산 데이터가 존재하는지 확인하려면 신청구분을 "정산"으로 선택하고 조회시 학년별 자료저장여부에 "저장함"이 있으면 해당학년의 정산 데이터가 존재하는 것이다.
정산데이터의 삭제는 [교과서/지도서 정산관리]에서 삭제할 학년을 선택하고 조회하여 [삭제]버튼을 클릭하면 된다.

5) 교과서/지도서 정산 관리

- ▶ 메뉴경로 : [교과용도서(중)-교과용도서 주문,정산 관리-교과서/지도서 정산 관리]
- ▶ 개요 : 학교에서 교과서/지도서의 정산을 관리한다.

» 화면 예시

교과서/지도서 정산 관리

[FAQ](#)
[질의등록](#)
[연락처](#)
[도움말](#)
[절차서](#)
[동영상](#)

신청학년도 2020
신청학기 1학기
신청학년 2학년

Q 조회

학생수

0

학급수

0

교원수

0

정보가져오기

교과서

※ 가격사정 완료 저장 되지 않은 자료입니다.

대상부수변경

정산기준일 2020.05.11

저장

삭제

구분		대상부수			재활용부수			신청부수			추가부수			반품부수				
학년	도서명	학생	교사	계	학생	교사	계	학생 (특)	교사	계	학생 (특)	교사	계	학생 (특)	교사			
2	과학 나	1	0	1	0	0	0	1	0	0	1	5	0	0	5	0	0	0
2	극사	0	0	0	0	0	0	0	0	0	0	0	0	0	0	0	0	0
2	생활러시아어	0	0	0	0	0	0	0	0	0	0	0	0	0	0	0	0	0
2	진로와직업 나	1	0	1	0	0	0	1	0	0	1	5	0	0	5	0	0	0

지도서

구분		대상부수	재활용부수	신청부수	추가부수	반품부수	정산부수
학년	도서명						
2	시각장애인자립생활 지도서	0	0	0	0	0	0

※ 신청,추가,반품 부수 : 신규,추가,반품의 마감 제출이 이루어진 데이터만 조회됨

※ 도서명에 [특] 표기는 특수교과서를 표시합니다.

※ 삭제 시 신청된 모든 자수의 정산된 자료만 삭제되며, 신청 내역은 삭제되지 않습니다.

» 관련 내용

- "가격사정완료" 표시는 신청학년도, 신청학기의 가격사정이 완료된 것으로 정산작업을 진행할 수 있지만 "가격 사정중"으로 나타나는 경우에는 미완료된 상태로 정산작업을 진행할 수 없다. 이 경우 [저장]버튼을 클릭하면 "가격사정중입니다. 정산작업을 할수 없습니다."라는 메시지가 나타난다.
- 신청학년도, 신청학기, 신청학년을 선택하고 조회하면 해당학년의 정산내역이 화면에 나타난다. 정산시점의 학생수, 학급수, 교원수를 입력하고 [저장]버튼을 클릭하면 "저장 하시겠습니까?"라는 메시지가 나타나고 확인을 선택하면 "자료의 저장이 완료되었습니다."라는 메시지가 보여지고 저장된다.
- 저장이 완료되면 "저장되지 않은 자료입니다"라는 문구가 사라진다.
- 기존에는 조회 즉시 학생수가 구하여져서 "학생수"에 표시되었으나, 학교단위 교무업무시스템 구축 이후로는 [학생수가져오기]를 누르면 교무업무시스템과 실시간 연계되어 재적학생수 및 학급수를 구하여 "학생수"와 "학급수"에 표시한다.

» 참고 사항

- [교과서/지도서 정산관리]화면에서 추가반품내역이 존재하는데 조회되지 않는 경우는 [교과서/지도서 마감관리]에서 추가반품에 대한 제출이 이루어졌는지 확인한다.



6) 교과서/지도서 정산내역 조회

- ▶ 메뉴경로 : [교과용도서(중)-교과용도서 주문,정산 관리-교과서/지도서 정산내역 조회]
- ▶ 개요 : 학교에서 교과서/지도서의 정산내역을 조회한다.

» 화면 예시

교과서/지도서 정산내역 조회

FAQ | 질의등록 | 연락처 | 도움말 | 절차서 | 동영상

신청학년도: 2020 신청학기: 1학기 도서구분: 전체 신청학년: 전체 **조회**

2020학년도 1학기 정산서

교과서[총부수 : 0 총금액 : 0] 지도서[총부수 : 0 총금액 : 0] 총합 [총부수 : 0 총금액 : 0] [학생수 : 학급수 : 교원수 : 기준일 : 1]

1. 교과서 정산 내역

학년	도서명	출판사	원회코드 (입경도서번호)	대입부수			정통부수			주문부수			추가부수			반납부수			
				확정	교사	계	확정	교사	계	확정	확정 (총)	교사	계	확정	확정 (총)	교사	계	확정	확정 (총)
조회된 자료가 없습니다.																			

2. 교사용 지도서 정산 내역

학년	도서명	출판사	원회코드 (입경도서번호)	대입부수	정통부수	주문부수	추가부수	반납
조회된 자료가 없습니다.								

페이지 1/1 PM 5:47

※ 도서명예 [*] 표기는 특수교과서를 표시합니다.

» 관련 내용

- 신청학년도, 신청학기, 도서구분, 신청학년을 선택하고 조회하면 정산서 내역을 조회하거나 출력할 수 있다.

» 참고 사항

- 기존에는 학기중에 추가반품한 경우를 포함하여 정산하는 경우와 포함하지 않고 정산하는 경우를 모두 지원하였으나 혼란스럽다는 의견이 많아 2004학년도 2학기부터는 학기중에 발생한 경우를 별도로 관리하지 않고 추가반품으로 처리하여 정산하도록 하였다.

4.3. 교과용도서(고)

4.3.1 교과용도서 관리

1) 교과서/지도서 조회

- ▶ 메뉴경로 : [교과용도서(고)-교과용도서 관리-교과서/지도서 조회]
- ▶ 개요 : 교육부에서 등록한 교과용도서가 조회된다.

» 화면 예시

교과서/지도서 조회

[FAQ](#)
[질의등록](#)
[연락처](#)
[도움말](#)
[절차서](#)
[동영상](#)

도서구분

전체

교과서/지도서구분

전체

학기구분

전체

계열

전체

교육과정차수

전체

출판사명

저자명

도서명

조회

가격사정년도 : 2020

가격사정학기 : 1

출력

교육과정 차수	도서 구분	교과서 /지도서	사용 학기	사용 학년	도서명	출판사	저자	재활용 가부	가격	보완교재 포함여부	협회 코드	비고
2015 개정	국정	교과서	공통	1,2,3	한국사	㈜지학사	교육부	불가	4,000			신간본
2015 개정	국정	교과서	공통	1,2,3	한국사(지식력확대)	㈜지학사	교육부	불가	4,000			신간본
2015 개정	검정	교과서	공통	1,2,3	국어	두산동아	고형진	가	8,920		12201	
2015 개정	검정	교과서	공통	1,2,3	국어	㈜금성출판사	류수열	가	9,720		12202	
2015 개정	검정	교과서	공통	1,2,3	국어	㈜지학사	이상형	가	8,680		12203	
2015 개정	검정	교과서	공통	1,2,3	국어	㈜창비	최원식	가	8,690		12204	
2015 개정	검정	교과서	공통	1,2,3	국어	㈜해냄에듀	정민	가	8,090		12205	
2015 개정	검정	교과서	공통	1,2,3	국어	㈜천재교육	박영록	가	8,490		12206	
2015 개정	검정	교과서	공통	1,2,3	국어	㈜천재교육	이성영	가	9,820		12207	
2015 개정	검정	교과서	공통	1,2,3	국어	㈜좋은책신사	민현식	가	7,480		12208	

1 / 282pages

(2812건)

1 2 3 4 5 6 7 8 9 10 > >>

» 관련 내용

- '가격사정년도', '가격사정학기'는 도서의 가격이 어느 년도, 학기의 가격인지를 나타낸다.
(화면 내용이 2010년도 1학기이므로 도서의 가격은 2010년도 1학기 가격을 의미한다.)
- {출력}을 누르면 출력화면 팝업창이 뜬다.

» 참고 사항

- 교육과정이 변경되면 이전 교육과정의 책은 재활용 할 수 없다.
- 원하는 도서가 없는 경우 시도교육청을 통하여 교육부로 도서 추가 요청을 한다.
(교과용도서 관련정보 등록/수정/삭제는 교육부에서만 가능하다.)



2) 특수 교과서/지도서 조회

- ▶ 메뉴경로 : [교과용도서(교)-교과용도서 관리-특수 교과서/지도서 조회]
- ▶ 개요 : 교육부에서 등록한 특수학교용 교과용도서가 조회된다.

» 화면 예시

특수 교과서/지도서 조회
FAQ 질의등록 연락처 도움말 절차서 동영상

교재구분
장애영역구분
급별구분
학기구분

교육과정차수
출판사명
저자명
도서명

가격사정년도 : 2020 가격사정학기 : 1

교육과정 차수	교과서 /지도서	장애영역 구분	사용 학년	도서명	출판사	저자	재활용 가부	가격	보안교재 포함여부	비고
2015 개정	지도서	시각장애	1,2,3	체육 3~4학년군(시각장애) 지	㈜미래엔	교육부	가	12,670		
2015 개정	지도서	시각장애	5,6	체육 5~6학년군(시각장애) 지	㈜미래엔	교육부	불가	10,810		신간
2015 개정	지도서	시각장애	1,2,3	미술 3~4학년군(시각장애) 지	㈜미래엔	교육부	가	16,510		
2015 개정	지도서	시각장애	5,6	미술 5~6학년군(시각장애) 지	㈜미래엔	교육부	불가	13,690		신간
2015 개정	지도서	시각장애	1,2,3	시각장애인자립생활 지도서	㈜미래엔	교육부	가	11,710		
2015 개정	지도서	시각장애	1,2,3	농민인생활과문화 지도서	㈜미래엔	교육부	가	14,530		
2015 개정	지도서	시각장애	1,2,3	해부생리(전자저작물 CD)	㈜미래엔	교육부	가	4,980		CD
2015 개정	지도서	시각장애	1,2,3	해부생리 지도서	㈜미래엔	교육부	가	11,110		
2015 개정	지도서	시각장애	1,2,3	병리(전자저작물 CD)	㈜미래엔	교육부	가	4,980		CD
2015 개정	지도서	시각장애	1,2,3	병리 지도서	㈜미래엔	교육부	가	7,080		

1 / 168pages (1677건) 1 2 3 4 5 6 7 8 9 10 > >>

» 관련 내용

- 조회조건에 급별구분을 선택하여 조회하여야 한다.
- '가격사정년도', '가격사정학기'는 도서의 가격이 어느 년도, 학기의 가격인지를 나타낸다.
(화면 내용이 2010년도 1학기이므로 도서의 가격은 2010년도 1학기 가격을 의미한다.)
- {출력}을 누르면 출력화면 팝업창이 뜬다.

» 참고 사항

- 원하는 도서가 없는 경우 시도교육청을 통하여 교육부로 도서 추가 요청을 한다.
(교과용도서 관련정보 등록/수정/삭제는 교육부에서만 가능하다.)

3) 인정도서 조회

- ▶ 메뉴경로 : [교과용도서(교)-교과용도서 관리-인정도서 조회]
- ▶ 개요 : 교육부와 16개 시·도교육청에서 등록한 인정도서가 조회된다.

» 화면 예시

인정도서 조회

FAQ
질의등록
연락처
도움말
절차서
동영상

인정시도
전체
교육과정차수
전체
학기구분
전체

교과서/지도서구분
전체
출판사명
저자명
도서명

가격사정년도 : 2020
가격사정학기 : 1

인정 시도	교육과정 차수	교과서 /지도서	사용 학년	도서명	인정일자	출판사	저자	재활용 가부	가격	보완교재 포함여부	비고
서울		교과서	1-3학년	유통정보관리	2000.01.21	녹원문화	서울특별시.	가	3,260		
서울		교과서	1-3학년	생태와 환경	2001.02.05	교학사	김영민	가	4,400		
서울		교과서	1-3학년	귀금속공예	2001.02.05	녹원문화	서울특별시.	가	11,130		
전남		교과서	1-3학년	차재배기술	2001.01.17	대상프로세스	강진농고	가	0		
전남		교과서	1-3학년	차가공 및 이용	2001.01.17	대상프로세스	강진농고	가	0		
전남		교과서	1-3학년	다도와예절	2001.01.17	대상프로세스	강진농고	가	0		
전남		교과서	1-3학년	관광농업 1	2001.01.17	대상프로세스	강진농고	가	0		
전남		교과서	1-3학년	관광농업 2	2001.01.17	대상프로세스	강진농고	가	0		
전남		교과서	1-3학년	영농정책 실무	2001.01.17	대상프로세스	강진농고	가	0		
전남		교과서	1-3학년	농업공업의미해	2001.02.14	한국교과서	장성실고	가	0		

1 / 316pages
(3153건)
1 2 3 4 5 6 7 8 9 10

» 관련 내용

- '가격사정년도', '가격사정학기'는 도서의 가격이 어느 년도, 학기의 가격인지를 나타낸다.
(화면 내용이 2010년도 1학기이므로 도서의 가격은 2010년도 1학기 가격을 의미한다.)
- {출력}을 누르면 출력화면 팝업창이 뜬다.

» 참고 사항

- 인정도서의 가격 관리는 도서를 인정한 시·도교육청에서 한다.
- 원하는 도서가 없는 경우 해당 시·도교육청의 인정도서 관리부서에 요청하여 해당 도서를 추가한다.



4.3.2 교과용도서 선정관리

1) 교과서/지도서 선정관리

- ▶ 메뉴경로 : [교과용도서(교)-교과용도서 선정관리-교과서/지도서 선정관리]
- ▶ 개요 : 학교에서 교과목별로 사용할 교과서/지도서 선정을 관리한다.

» 화면 예시

교과서/지도서 선정 관리

[FAQ](#)
[질의등록](#)
[연락처](#)
[도움말](#)
[절차서](#)
[동영상](#)

신청학년도 2020
신청학기 1학기
신청차수 4차

과정 주간
계열/학년/학과 일반계/2/7차일반

조회

엑셀다운로드

등록 삭제

<input type="checkbox"/>	대상 학년	신청 학년	신청 학기	신청 차수	특수 구분	도서 구분	교과서 /지도서	교육과정 차수	도서명	가격	저자	출판사
<input type="checkbox"/>	1,3	2학년	1	4	일반	검정	지도서	2007 개정	테스트도서3	1,500	장길동	㈜지학사

※ 교과서 개별신청관리를 하지 않은 학교는 1개의 학과에 여러학과에서 사용되는 책을 한꺼번에 등록하여야 됨.

※ 교과서 개별신청관리를 사용하여 교과서 영수증 대금을 학교회계에서 자동 출력할 학교는 학과별로 해당 학기에 사용할 교과서/지도서를 등록해야 함.

※ 목록을 스크롤하면 다음 내용이 자동조회됩니다.

※ 취소선이 있는 도서명은 사용불가 도서입니다.

» 관련 내용

- 교과목별로 사용할 교과서와 지도서를 선택하는 화면이다.
- 신청학년도, 신청학기를 확인한다. (사도교육청 [교과용도서 신청년도관리]에서 설정한 신청학년도와 신청학기가 나타난다.)
- 신청학년과 선정차수를 선택하고 [조회]버튼을 클릭한다. 선정내역이 없으면 [전년도 선정내역 복사]버튼을 이용하여 복사하거나 [등록]버튼을 클릭하면 교과서와 지도서를 등록할 수 있는 화면이 나타난다.
- [전년도 선정내역 복사]버튼을 클릭하면 전년도 선정내역이 있는 경우 선정내역을 복사하여 가져온

다. 전년도 선정내역중에 사용할 수 없는 도서는 복사하지 않는다.

- 선정차수는 1차가 기본으로 설정되고, [교과서/지도서 신청관리]화면의 신청차수(1차)의 마감이 완료되면 선정차수는 2차로 증가한다.
- 잘못 선택한 도서는 선택 체크 후 [삭제]버튼을 클릭한다.
- [등록]버튼을 클릭하면 다음과 같이 등록할 수 있는 팝업이 나타난다.

» 화면 예시

교과서/지도서 선정대상

특수구분 일반

교육과정차수 전체

도서구분 국정

학기구분 1학기

계열 전체

교과서/지도서구분 전체

학교구분 고등학교

도서명

저자

출판사명

조회

※ 도서명에 취소선이 있는 도서는 사용불가 도서입니다.

<input type="checkbox"/>	대상 학년	대상 학기	특수 구분	장애 구분	도서 구분	교과서 /지도서	교육과정 차수	체제 구분	도서명	저자	출판사
<input checked="" type="checkbox"/>	1,2,3	1학기	일반	일반	국정	교과서	2015 개정	서책	한국사	교육부	위지학사
<input checked="" type="checkbox"/>	1,2,3	1학기	일반	일반	국정	교과서	2015 개정	서책	한국사약	교육부	위지학사

※ 목록을 스크롤하면 다음 내용이 자동조회됩니다.

닫기

- 조회조건을 선택한 후 [조회]버튼을 클릭하면 도서 목록이 나타난다.
- 도서목록에서 사용할 도서를 선택한다. 해당 학년도 학기에 대해 차수와 상관없이 이미 선택한 도서는 목록에서 나타나지 않는다.
- 1학년~3학년까지 사용할 교과서와 지도서를 위와 같은 방법으로 등록한다.

2) 교과서/지도서 선정내역 조회

- ▶ 메뉴경로 : [교과용도서(고)-교과용도서 선정관리-교과서/지도서 선정내역 조회]
- ▶ 개요 : 학교에서 교과목별로 사용할 교과서/지도서 선정한 내역을 조회한다.

» 화면 예시

교과서/지도서 선정내역 조회

[FAQ](#)
[질의등록](#)
[연락처](#)
[도움말](#)
[절차서](#)
[동영상](#)

신청학년도 2020
신청학기 1학기
신청차수 전체

과정 주간
계열/학년/학과 일반계/1/7자일반

Q 조회

※가격 : 사정여부란에 '완 료' - 해당 신청학년도,신청학기의 가격사정이 이루어진 가격
 사정여부란에 '미완료' - 해당 신청학년도,신청학기의 가격사정이 이루어지지 않은 가격

엑셀다운로드

대상 학년	신청 학년	신청 학기	신청 차수	특수 구분	도서 구분	교과서 /지도서	도서명	가격	저자	출판사	사정 여부
1,2,3	1학년	1	1	일반	검정	교과서	국어	8,920	고형진	두산동아썬	완료
1,2,3	1학년	1	1	일반	검정	교과서	문학	8,640	조정래	썬해냄에듀	완료
1,2	1학년	1	2	일반	인정	교과서	(고)테스트도서	2,500	홍길동4	강원출판사	해당없음

1 / 1pages (3건) 1

» 관련 내용

- 신청학년도, 신청학기, 신청학년, 선정차수를 선택하고 [조회]버튼을 클릭하면 학년별로 선택한 교과서와 지도서를 조회할 수 있다.

4.3.3 교과용도서 주문,정산 관리

1) 교과서 개별신청 관리

- ▶ 메뉴경로 : [교과용도서(고)-교과용도서 주문,정산 관리-교과서 개별신청 관리]
- ▶ 개요 : 학교에서 교과서 개별신청을 관리한다.

» 화면 예시

교과서 개별신청 관리 FAQ 질의등록 연락처 도움말 절차서 동영상

학년도 2019 학기 2학기 신청차수 1차

과정 주간 계열/학년/학과 과학계/2/과학과 반 1 조회

마감

<input type="checkbox"/>	번호	이름	재학 여부
<input type="checkbox"/>	1	교테스트2회	과학계/2
<input type="checkbox"/>	2	2학년테스트	과학계/2
<input type="checkbox"/>	6	고학생06	과학계/2
<input type="checkbox"/>	7	고학생07	과학계/2
<input type="checkbox"/>	8	고학생08	과학계/2
<input type="checkbox"/>	9	고학생09	과학계/2
<input type="checkbox"/>	10	고학생10	과학계/2
<input type="checkbox"/>	11	고학생11	과학계/2
<input type="checkbox"/>	12	고학생12	과학계/2
<input type="checkbox"/>	13	2학년	과학계/2
<input type="checkbox"/>	14	미봉사	과학계/2
<input type="checkbox"/>	15	국상열	과학계/2
<input type="checkbox"/>	16	피호신	과학계/2

2020년도 / 1학기 일반계/3/7차일반

<input type="checkbox"/>	도서명	구분	출
조회된 데이터가 없습니다			

일괄복사 **일괄삭제** **저장**

<input type="checkbox"/>	도서명	구분	출
조회된 데이터가 없습니다			

※ 교과서/지도서 선정관리에서 학과별로 선정도서를 등록한 경우 사용가능함
 ※ 학년도,학기,학년 : 현재 학년도, 학기,학년
 (예)조회조건에서 '1학년'으로 놓고 조회한 경우 교과서/지도서 선정관리에서 신청학년(2학년)으로 등록한 도서가 리스트에 조회된다.

» 관련 내용

- 학년도, 학기, 과정, 계열, 학년, 학과, 반, 신청차수를 선택하고 [조회]버튼을 클릭하면 현재 학년도, 학기, 반의 학생 리스트가 좌측에 나타난다. 학생을 선택하면 다음 학년에 사용할 교과서 목록이 화면에 나타난다. 선택한 학생이 구입할 도서를 선택하고 [저장]버튼을 클릭하면 선택된 도서가 우측에 신청도서 목록에 나타난다.

▶ 메뉴경로 : [교과용도서(교)-교과용도서 주문,정산 관리-교과서 개별신청 내역조회]
▶ 개요 : 학교에서 교과서 개별신청 내역을 조회한다.

교과서 개별신청 내역조회

FAQ

질의등록

연락처

도움말

절차서

동영상

학년도

2019

학기

2학기

신청차수

전체

과정

주간

계열/학년/학과

과학계/1/과학과

반

01

조회

신청금액조회

* 이름이 파란색인 학생은 재학아닌 학생입니다.

교과서 개별신청 내역조회

번호	이름	국어	경제	계
1	고학생 01	1	1	2
계		1	1	2

페이지 1/1

AM 8:59

- 학년도, 학기, 과정, 계열, 학년, 학과, 반, 신청차수를 선택하고 [조회]버튼을 클릭하면 현재 학년도 학기, 반의 학생의 신청내역이 조회된다.
- [신청금액조회] 버튼을 클릭하면 조회된 계열/학년/학과 반에 해당 하는 학생들의 신청금액 합계를 조회할 수 있다.

» 화면 예시

교과서 개별신청금액 내역조회

최대화

원래대로

닫기

교과서 개별신청금액 내역조회

번호	이름	금액	비고(진급반)
합계			

페이지 1/1

AM 9:00

» 관련 내용

- 교과서 개별신청금액 내역 조회 화면



3) 반별 마감 관리

- ▶ 메뉴경로 : [교과용도서(교)-교과용도서 주문,정산 관리-반별 마감 관리]
- ▶ 개요 : 학교에서 교과서 개별신청의 반별 마감을 관리한다.

» 화면 예시

반별마감관리

[FAQ](#)
[질의등록](#)
[연락처](#)
[도움말](#)
[절차서](#)
[동영상](#)

학년도

2019

학기

2학기

신청차수

1차

과정

주간

계열/학년/학과

과학계/2/과학과

Q 조회

마감취소

마감

<input type="checkbox"/>	계열	학년	학과	반명	마감여부	마감일자
<input type="checkbox"/>	과학계	2	과학과	1	작성중	
<input type="checkbox"/>	과학계	2	과학과	2	작성중	
<input type="checkbox"/>	과학계	2	과학과	3	작성중	

» 관련 내용

- 학년도, 학기, 과정, 계열, 학년, 신청학년도, 신청학기, 신청차수, 마감여부를 선택하고 [조회]버튼을 클릭하면 해당 학년의 교과서 개별신청에 대한 반별 마감 여부를 확인할 수 있다.
- 마감일자를 보면 반별로 마감된 일자와 시간을 확인 할 수 있다.

4) 교과서/지도서 신청관리

- ▶ 메뉴경로 : [교과용도서(고)-교과용도서 주문,정산 관리-교과서/지도서 신청관리]
- ▶ 개요 : 학교에서 교과서/지도서의 신청을 관리한다.

» 화면 예시

교과서/지도서 신청관리

[FAQ](#)
[질의등록](#)
[연락처](#)
[도움말](#)
[절차서](#)
[동영상](#)

신청학년도 2020
신청학기 1학기
신청학년 2학년
신청차수 4차

조회

※ 재적학생수는 신청부수가 아니라 실제 학생수로, 주문서에 별도 표시됩니다.

교과서

(재적학생수 : 0 명)
신청수 : 0

교과서신청수설정

개별삭제

저장

삭제

구분							주문부수					재활용
신청 학년	신청 학기	신청 차수	대상 학년	대상 학기	도서명	출판사	학생	학생 (특)	교사	개별 신청	계	
조회된 데이터가 없습니다.												

지도서

신청수 : 0

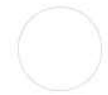
지도서신청수설정

구분							주문부수					재활용
신청 학년	신청 학기	신청 차수	대상 학년	대상 학기	도서명	출판사	학생	학생 (특)	교사	개별 신청	계	
2학년	1	4	1,3	1	테스트도서3	㈜지학사	0				가	

※ 신청도서가 모두 재활용부수(주문부수가'0'인 경우)인 경우라도 [교과서/지도서 선정관리]에서 도서를 선정하고, 주문부수를 정확히 입력하여야 함
※ 특수학급 학생인 경우 학생(특)란에 해당 학생수 입력
※ 삭제시 도서명이 회색으로 변경됩니다. 도서목록은 선정관리에서 삭제하세요.

» 관련 내용

- 신청학년도, 신청학기는 시·도교육청에서 설정된 신청학년도, 신청학기가 나타나며 신청학년, 신청차수를 선택하고 [조회]버튼을 클릭하면 [교과서/지도서 선정관리]에서 학과별로 등록한 모든 교과서, 지도서가 목록으로 나타난다.
- [재적학생수]는 신청수량이 아니고 단지 주문표에 재적학생수 정보를 보여주는 기능이다.
- 한 학년의 반별 마감이 모두 완료되어야 [교과서/지도서 신청관리]화면에서 개별신청수량을 집계하여 가져올 수 있다.
- [신청수]를 입력하고 [교과서신청수 설정]버튼을 클릭하면 모든 교과서[주문부수-학생]란에 신청수가 자동으로 입력된다.



- [신청수]를 입력하고 [지도서신청수 설정]버튼을 클릭하면 모든 교과서[주문부수-교사]란과 지도서[주문부수]란에 자동으로 입력되며, 교사가 사용할 부수를 직접 입력하여도 된다.
- [주문부수-학생(특)]란은 특수학급 학생의 부수를 입력한다.
- 특수학교의 주문부수는 [주문부수-학생(특)]란에 입력한다.
- [저장]버튼을 클릭하면 저장완료 메시지와 주문마감 안내 메시지가 나타나고 확인을 선택하면 신청부수가 저장된다.
- [삭제]버튼을 클릭하면 "삭제하시겠습니까"라는 메시지가 나타나고 확인 버튼을 클릭하면 신청부수가 삭제된다.
- [개별삭제]버튼을 클릭하면 신청된 도서를 개별 선택하여 삭제할 수 있는 화면이 나타난다.
- 특수학급이 있는 경우 일반교과서의 경우는 일반학생의 신청부수'를 [주문부수-학생]란에 입력하고 특수학급의 신청부수는 [주문부수-학생(특)]란에 입력한다. 예를 들어 특수학급 학생만 사용하는 '바른생활 1-1'은 [주문부수-학생]란에 입력하고 [주문부수-학생(특)]란에 입력한다.

» 화면 예시

» 관련 내용

- 교과서/지도서 신청내역 개별삭제 화면

» 참고 사항

- [교과서/지도서 마감관리]에서 마감이 완료되면 [교과서신청수 설정], [저장], [삭제] 버튼이 사라지고, "마감완료"라는 메시지가 나타난다.

5) 교과서/지도서 신청내역 조회

- ▶ 메뉴경로 : [교과용도서(교)-교과용도서 주문,정산 관리-교과서/지도서 신청내역 조회]
- ▶ 개요 : 학교에서 교과서/지도서의 신청내역을 조회한다.

» 화면 예시

교과서/지도서 신청내역 조회 FAQ 질의등록 연락처 도움말 절차서 동영상

신청학년도 신청학기 도서구분 신청학년

신청구분 신청차수 출판사명 차수기준 출력구분

2020.05.1

교과용도서 주문표

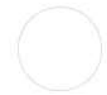
2020학년도 전체학기 전체학년 전체차수 [학생수 : 0명]
1. 교과서 주문 내역 김화중학교 담당자 : 1 연락처 :

학년 학기	구분	도서명	출판사	저자	주 문 방 식	참고코드 /인정도서 번호	대상부수			재학생부수			주문부수					재합 (가부)	
							학생	교사	계	학생	교사	계	학생	학생 (복)	교사	개별 신청	계		
1-1	필경	국어	두산동아	고형진		12201	10	0	10	0	0	0	10	0	0	0	0	10	가
		문학	두산동아	조경래		12285	10	0	10	0	0	0	10	0	0	0	0	10	가
	인경	(고)테스트드서	강원출판사	홍익중4	공동	15-광복 -43-종지 -17-003	0	0	0	0	0	0	0	0	0	0	0	0	가
		1-1학년소계(3책)						20	0	20	0	0	0	20	0	0	0	0	20
2-1	필경	경제	두산동아	유종열		12531	10	0	10	0	0	0	10	0	0	0	0	10	가
		국어	두산동아	고형진		12201	10	0	10	0	0	0	10	0	0	0	0	10	가
		문학	두산동아	조경래		12285	10	0	10	0	0	0	10	0	0	0	0	10	가
		생물과 물리	두산동아	차우규		12581	10	0	10	0	0	0	10	0	0	0	0	10	부
		언어와 매체	두산동아	이관규		12264	10	0	10	0	0	0	10	0	0	0	0	10	가
2-1학년소계(5책)						50	0	50	0	0	0	50	0	0	0	0	50		
필경	동아사이사	두산동아	김태중		12524	0	0	0	0	0	0	0	0	0	0	0	0	0	가

페이지 1/2 AM 9:02

» 관련 내용

- 신청학년도, 신청학기, 도서구분, 신청학년, 신청구분, 차수, 학년별을 선택하고 [조회]버튼을 클릭하면 학년별로 정렬된 교과용도서 주문표가 화면에 나타나며, 신청시 입력한 재적학생수가 표시된다.
- 신청학년도, 신청학기, 도서구분, 신청학년, 신청구분, 차수, 출판사별을 선택하고 [조회]버튼을 클릭하면 출판사별로 정렬된 교과용도서 주문 표가 화면에 나타난다.



6) 교과서/지도서 추가,반품 관리

- ▶ 메뉴경로 : [교과용도서(고)-교과용도서 주문,정산 관리-교과서/지도서 추가,반품 관리]
- ▶ 개요 : 학교에서 교과서/지도서의 추가,반품 신청을 관리한다.

» 화면 예시

교과서/지도서 추가,반품 관리 FAQ 질의등록 연락처 도움말 절차서 동영상

신청학년도 신청학기 신청학년 신청차수

교과서 부수 : 저장 삭제

신청 학년	구분	도서명	기주문부수				추가부수				반품부수					
			학생	학생 (특)	교사	계	<input type="checkbox"/>	<input type="checkbox"/>	학생 (특)	교사	계	<input type="checkbox"/>	<input type="checkbox"/>	학생 (특)	교사	계
3학년		동아시아사	0	0	0	0	<input type="checkbox"/>	<input type="checkbox"/>	0	0	0	0	0	0	0	0
3학년		(고)테스트도서	0	0	0	0	<input type="checkbox"/>	<input type="checkbox"/>	0	0	0	0	0	0	0	0

지도서 부수 :

신청 학년	구분	도서명	기주문부수	<input type="checkbox"/>	<input type="checkbox"/>
3학년		관광일본어지도자료(CD)	0	<input type="checkbox"/>	0

※ 신청구분 '신규'에 대한 모든 차수가 마감 되어야 추가,반품이 수량 입력이 가능함

» 관련 내용

- 신청학년도, 신청학기, 신청학년, 신청구분, 신청차수를 선택하고 조회하면 추가부수와 반품부수를 입력할 수 있는 화면이 나타난다.
- 추가부수와 반품부수를 입력한후 [저장]버튼을 클릭한다.
- [삭제]버튼을 클릭하면 입력된 추가반품부수 내역이 삭제된다.
- 특수학급 학생의 추가, 반품부수가 있는 경우 [학생(특)]란에 입력한다.
- 추가반품 내역을 조회하고 출력하려면 [교과서/지도서 신청내역 조회]에서 신청구분을 "추가반품"으로 조회하면 추가반품에 대한 주문내역을 화면에 조회하고 출력할 수 있다.
- 추가반품에 대한 마감과 제출을 완료하려면 [교과서/지도서 마감관리]화면에서 신청구분을 "추가반품"으로 선택하여 조회 후 마감과 제출 작업을 한다.

- 추가반품시 새로운 도서를 추가하고자 하는 경우에는 [교과서/지도서 선정관리] 화면에서 추가반품할 학년도 학기로 설정하고 해당도서를 등록하면 [교과서/지도서 추가반품관리]화면에 추가할 도서가 나타난다.
- 해당 부수에 체크하고 부수를 입력하고 [부수설정]버튼을 누르면 입력된 부수로 체크된 항목에 일괄 입력된다.



기 교과서/지도서 마감 관리

- ▶ 메뉴경로 : [교과용도서(고)-교과용도서 주문,정산 관리-교과서/지도서 마감 관리]
- ▶ 개요 : 학교에서 교과서/지도서의 마감을 관리한다.

» 화면 예시

교과서/지도서 마감관리 FAQ 질의등록 연락처 도움말 절차서 동영상

신청학년도 신청학기 신청구분 신청차수

신청학년도	신청학기	신청차수	학년	자료저장여부
2020	1	4	1학년	저장안함
2020	1	4	2학년	저장안함
2020	1	4	3학년	저장안함

※ 제출서 담당자 - 연락처 입력시, 주문표,정산서에 기록 됩니다.
 ※ 정산내역이 존재하면 [마감취소]를 할 수 없습니다. "정산관리"에서 기존의 정산내역을 삭제하시고 마감취소를 하십시오.
 (신규+추가.반품+추가.반품(학기중))

» 관련 내용

- 신청학년도, 신청학기, 신청구분, 신청차수를 선택하고 [조회]버튼을 클릭하면 학년별 신청내역 저장 여부가 화면에 나타난다.
- 자료저장여부가 "저장함"인 경우는 해당학년의 신청내역을 입력하여 저장한 경우이고, "저장안함"은 해당학년의 신청내역을 입력하지 않은 경우이다.
- [마감]버튼을 클릭하면 "마감처리 하시겠습니까?"라는 메시지가 나타나고 확인을 선택하면 처리안내와 주문마감 안내 메시지가 나타나고 확인을 선택하면 주문마감이 완료된다.
- 주문마감이 완료되면 [교과서/지도서 선정관리] 화면의 선정차수(1차)와 [교과서/지도서 신청관리] 화면의 신청차수(1차)가 마감되어 더 이상 책을 추가하거나 신청한 부수를 수정할 수 없다. 책을 추가로 선정하거나 신청부수를 수정할 경우는 [마감취소]버튼을 클릭하여 마감을 취소한 후 작업을

해야 한다.

- 주문마감이 완료되면 [마감취소]버튼과 [제출]버튼인 상태로 변경된다.
- 담당자와 연락처 입력 후 [제출]버튼을 클릭하면 "제출하시면 마감취소를 하지 못합니다. 교육청에 전송 하시겠습니까?"라는 메시지가 나타나고 확인을 선택하면 "교육청에 전송되었습니다."라고 메시지가 보여지고 제출이 완료된다.
- 제출을 완료하면 학교에서는 주문내역을 수정할 수 없다.
수정사항이 발생한 경우에는 해당 지역교육청 교과용도서 담당자에게 "제출 취소"를 요청하고 교육청에서 "제출 취소"를 하면 자동으로 "마감취소"가 되므로 학교에서는 바로 신청내역을 수정할 수 있다. 단, 정산내역이 존재하는 경우는 "제출 취소"만 되므로, 학교에서 정산내역을 삭제하고 주문에 대해 "마감취소" 작업을 한 후 신청내역을 수정해야 한다.(2005. 7)

» 참고 사항

- 신청구분 "신규", "추가반품"에 대한 마감취소는 정산 데이터가 존재하면 마감취소를 할 수 없다. 정산 데이터가 존재하는지 확인하려면 신청구분을 "정산"으로 선택하고 조회시 학년별 자료저장여부에 "저장함"이 있으면 해당학년의 정산 데이터가 존재하는 것이다.
정산데이터의 삭제는 [교과서/지도서 정산관리]에서 삭제할 학년을 선택하고 조회하여 [삭제]버튼을 클릭하면 된다.

8) 교과서/지도서 정산 관리

- ▶ 메뉴경로 : [교과용도서(교)-교과용도서 주문,정산 관리-교과서/지도서 정산 관리]
- ▶ 개요 : 학교에서 교과서/지도서의 정산을 관리한다.

» 화면 예시

교과서/지도서 정산 관리 FAQ 질의등록 연락처 도움말 절차서 동영상

신청학년도 신청학기 신청학년

학생수 학급수 교원수

교과서 ※ 가격사정 완료 저장 되지 않은 자료입니다. 정산기준일 2020.05.12

구분		신청부수				추가부수				반품부수				정산부수				정가
학년	도서명	학생	학생(특)	교사	계	학생	학생(특)	교사	계	학생	학생(특)	교사	계	학생	학생(특)	교사	계	
3	동아시아사	0	0	0	0	0	0	0	0	0	0	0	0	0	0	0	0	7,220
3	(고)테스트드/	0	0	0	0	0	0	0	0	0	0	0	0	0	0	0	0	2,500

지도서

구분		신청부수	추가부수	반품부수	정산부수
학년	도서명				
3	관광일본어지도자료(CD)	0	0	0	0

※ 신청,추가,반품 부수 : 신규,추가,반품의 마감 제출이 이루어진 데이터만 조회됨
 ※ 도서명에 [*] 표기는 특수교과서를 표시합니다.
 ※ 삭제 시 신청된 모든 차수의 정산된 자료만 삭제되며, 신청 내역은 삭제되지 않습니다."

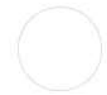
» 관련 내용

- "가격사정완료" 표시는 신청학년도, 신청학기의 가격사정이 완료된 것으로 정산작업을 진행할 수 있지만 "가격 사정중"으로 나타나는 경우에는 미완료된 상태로 정산작업을 진행할 수 없다. 이 경우 [저장]버튼을 클릭하면 "가격사정중입니다. 정산작업을 할수 없습니다."라는 메시지가 나타난다.
- 신청학년도, 신청학기, 신청학년을 선택하고 조회하면 해당학년의 정산내역이 화면에 나타난다.
- 정산시점의 학생수, 학급수, 교원수를 입력하고 [저장]버튼을 클릭하면 "저장 하시겠습니까"라는 메시지가 나타나고 확인을 선택하면 "자료의 저장이 완료되었습니다."라는 메시지가 보여지고 저장된다.
- 저장이 완료되면 "저장되지 않은 자료입니다"라는 문구가 사라진다.
- 기존에는 조회 즉시 학생수가 구하여져서 "학생수"에 표시되었으나, 학교단위 교무업무시스템 구축 이후로는 [학생수가져오기]를 누르면 교무업무시스템과 실시간 연계되어 재적학생수 및 학급수를

구하여 "학생수"와 "학급수"에 표시한다.

» 참고 사항

- [교과서/지도서 정산관리]화면에서 추가반품내역이 존재하는데 조회되지 않는 경우는 [교과서/지도서 마감관리]에서 추가반품에 대한 제출이 이루어졌는지 확인한다.



9) 교과서/지도서 정산내역 조회

- ▶ 메뉴경로 : [교과용도서(고)-교과용도서 주문,정산 관리-교과서/지도서 정산내역 조회]
- ▶ 개요 : 학교에서 교과서/지도서의 정산내역을 조회한다.

» 화면 예시

교과서/지도서 정산내역 조회

FAQ / 질의등록 / 연락처 / 도움말 / 절차서 / 동영상

신청학년도 2020 신청학기 1학기 도서구분 전체 신청학년 전체

교과서[총부수 : 21 총금액 : 154,500] 지도서[총부수 : 0 총금액 : 0] 출판[총부수 : 21 총금액 : 154,500] [학생수 : 0 학급수 : 0]

2020학년도 1학기 정산서

1. 교과서 정산 내역

학년	도서명	출판사	원정교도 (인정도서번호)	주문부수				추가부수				반납부수				합		
				확실	확실 (총)	교사	계	확실	확실 (총)	교사	계	확실	확실 (총)	교사	계	확실	확실 (총)	
1학년	국어	중앙출판	12201	10	0	0	10	1	0	0	1	0	0	0	0	0	11	0
	영어	중앙출판	12285	10	0	0	10	0	0	0	0	0	0	0	0	0	10	0
	(고)하소교과서	김천출판사	15-김천 -43-출지 -17-009	0	0	0	0	0	0	0	0	0	0	0	0	0	0	0
소계 (3학)				20	0	0	20	1	0	0	1	0	0	0	0	0	21	0
계 (3학)				20	0	0	20	1	0	0	1	0	0	0	0	0	21	0

2. 교과서 지도서 정산 내역

학년	도서명	출판사	원정교도 (인정도서번호)	주문부수	추가부수	반납부수
조회된 자료가 없습니다.						

페이지 1/1 AM 9:05

※ 도서명에 [기] 표기는 특수교과서를 표시합니다.

» 관련 내용

- 신청학년도, 신청학기, 도서구분, 신청학년을 선택하고 조회하면 정산서 내역을 조회하거나 출력할 수 있다.

» 참고 사항

- 기존에는 학기중에 추가반품한 경우를 포함하여 정산하는 경우와 포함하지 않고 정산하는 경우를 모두 지원하였으나 혼란스럽다는 의견이 많아 2004학년도 2학기부터는 학기중에 발생한 경우를 별도로 관리하지 않고 추가반품으로 처리하여 정산하도록 하였다.

10) 교과서 대금 고지서 출력

- ▶ 메뉴경로 : [교과용도서(고)-교과용도서 주문,정산 관리-교과서 대금 고지서 출력]
- ▶ 개요 : 학교에서 신청한 학생별 대금 고지서를 출력할 수 있는 기능을 제공한다.

» 화면 예시

교과서 대금 고지서 출력

[FAQ](#)
[질의등록](#)
[연락처](#)
[도움말](#)
[절차서](#)
[동영상](#)

학년도 2019

학기 2학기

신청차수 전체

과정 주간

계열/학년/학과 과학계/2/과학과

반 1

조회

<input type="checkbox"/>	번호	이름	재학 여부
<input type="checkbox"/>	1	타교테스트2학년	
<input type="checkbox"/>	2	2학년테스트	
<input type="checkbox"/>	6	고학생06	
<input type="checkbox"/>	7	고학생07	
<input type="checkbox"/>	8	고학생08	
<input type="checkbox"/>	9	고학생09	
<input type="checkbox"/>	10	고학생10	
<input type="checkbox"/>	11	고학생11	
<input type="checkbox"/>	12	고학생12	
<input type="checkbox"/>	13	2학년	
<input type="checkbox"/>	14	이봉사	
<input type="checkbox"/>	15	국상영	
<input type="checkbox"/>	16	필훈식	
<input type="checkbox"/>	17	배준상	
<input type="checkbox"/>	18	소동우순	
<input type="checkbox"/>	19	경중식	
<input type="checkbox"/>	20	표철비	

출력

도서구분

☐ 국정
☐ 검정
☐ 인정

납입기한

납입장소

※ 인정도서의 가격이 입력되지 않은 경우는 0원으로 나타납니다.

» 관련 내용

- 신청차수, 과정, 계열/학년/학과, 반을 선택하고, 조회버튼을 누르면 해당 조건에 부합하는 학생목록이 조회된다.
- 대금고지서를 출력하고자 하는 학생을 선택한 후 고지서 출력화면에 포함할 항목을 선택 또는 입력 후 출력버튼을 누르면 해당 학생의 대금고지서 출력화면이 조회된다.

>> 화면 예시

최대화 원래대로 닫기

납입고지서

납입 고 지 서

학 번	2학년 과학과 1반 1번		
이 름	박교재스트2학년		
교과서명	과학	교과서명	과학
조희원 자료가 없습니다.			

영수필통지서

학 번	2학년 과학과 1반 1번		
이 름	박교재스트2학년		
교과서명	과학	교과서명	과학
조희원 자료가 없습니다.			

영 수 증

학 번	2학년 과학과 1반 1번		
이 름	박교재스트2학년		
교과서명	과학	교과서명	과학
조희원 자료가 없습니다.			

납입기한 : 2020.05.13

납입기한 : 2020.05.13

납입기한 : 2020.05.13

<

페이지 1/59

AM 9:06

>> 관련 내용

- 교과서 대금 고지서 출력화면