

2025년 특수교육대상자 인권실태조사

온라인 조사 참여 안내



조사 목적

특수교육대상자 인권보호 및 인권 침해 예방

조사 법적 근거

「장애인 등에 대한 특수교육법」 제13조 및 동법 시행령 제8조

조사 대상

온라인 조사 참여에 동의한 초4~전공과 학생, 보호자, 교원

조사 기간

2025. 5. 7.(수) ~ 6. 13.(금) (24시간 참여 가능)

조사 내용

2024년 2학기부터 조사시점까지의 학교폭력, 학습권리, 학교생활 등

[학생/보호자/교원] QR코드 또는 링크를 활용하여 설문조사에 참여하는 방법

권장

1 QR코드 인식 또는 링크 활용

< 2025년 특수교육대상자 인권실태조사 > 온라인 조사 참여 안내


가가가 학생 보호자님께 안내 말씀 드립니다.
신뢰가 투박한 계통, 가장 내 놓 행복하고 화목한 일들이 가득하시기를 기원 드립니다.
아시는 바와 같이, 전국 17개 시도교육청은 매년 우리 자녀들의 건장하고 즐거운 교육환경 조성을 위하여 장애인 등에 대한 특수교육법 제13조에 따라, 「특수교육대상자 인권실태조사」를 실시합니다.
이제 조사 참여에 동의한 초4학년-전공과 모든 학생과 보호자, 교원을 대상으로 온라인 조사를 아래와 같이 실시하오니 적극적인 참여를 부탁드립니다.
온라인 조사는 인증번호를 제공하여 개인별로 참여하는 조사이며, 학생용 조사와 보호자용 조사가 별도로 진행되오니, 적극적인 참여 부탁드립니다.

조사 법적 근거 : 「장애인 등에 대한 특수교육법」 제13조 제3항 및 같은 법 시행령 제8조 제3항
1. 기간 : 2025. 5. 7.(수) ~ 6. 13.(금) ※ 기간 중 24시간 참여 가능
2. 대상 : 온라인 조사 참여에 동의한 초4-전공과 학생, 보호자
3. 내용 : 2024년 2학기부터 2025년 1학기 현재 시점까지 학교생활 중 인권침해 경험 및 인식

본 가정통신문은 「2025년 특수교육대상자 인권실태조사」 참여에 사전 동의해주신 본문을 대상으로 발송되는 안내문입니다.

학생용

내에 따라서 온라인 조사에 참여해 주시기 바랍니다



QR Code


학생 (가가가 학생)

URL

<https://testgo.humanright.kr/STUDENT/OJM0K3LR08>

보호자용

내에 따라서 온라인 조사에 참여해 주시기 바랍니다



QR Code

보호자

URL

<https://testgo.humanright.kr/PARENT/OJM0K3LR08>

○ 조사 참여 방법 : 아래 방법 중 하나를 선택하여 참여
1) QR코드를 통해 참여 : 학생용 QR코드, 보호자용 QR코드를 휴대폰으로 인식하여 바로 설문조사 시작
2) 설문 링크를 통해 참여 : 학생/보호자 중 해당하는 링크 주소(URL)에 접속하여 바로 설문조사 시작
※ 학생, 보호자님 ID 각각 참여해 주시기 바랍니다.

○ QR코드 인식이 어렵거나 설문 링크 접속에 오류가 발생하는 경우
종말 홈페이지 <https://testgo.humanright.kr>에 접속
1) 설문조사 참여하기 클릭
2) 학생/보호자 중 해당하는 것을 클릭
3) 학생/보호자 공통 ID 입력 (아래 ID 참조)

가가가 학생 ID	OJM0K3LR08
보호자 ID	(대문자로 구분되며, 피관세은 숫자임)

2 본인확인 후 설문조사 시작 (학생, 보호자, 교원 동일)

귀하께서는 계성초등학교 4학년 홍길동 학생의 보호자(학부모)가 맞습니까?

☒ 예, 맞습니다. ☐ 아니오, 학교명/학년/학생이름이 맞지 않습니다.

↓

2025 특수교육대상자 인권실태조사 (보호자 온라인 조사)

안녕하십니까?

2025 특수교육대상자 인권실태조사는 장애인 등에 대한 특수교육법 제13조에 따라 특수교육대상자의 인권실태를 파악하여 인권침해를 예방하고 인권을 보호하는 데 목적이 있습니다.

본 조사의 응답자는 학생의 부모, 가족 등 보호자 대표 1인이며, 응답하신 내용은 정답이 없고 무기명으로 처리되므로 비밀이 잘 지켜 보장됩니다.

조사 결과는 특수교육대상자의 인권침해 예방 및 인권보호를 위한 시도교육청 계획 수립 및 장애학생 인권 관련 정책 수립 기조자료로 활용되오니 솔직하게 응답해 주시기 바랍니다.

감사합니다.

2025년 5월

※ 이 설문지에 기재된 내용은 통계법 제33조에 따라 비밀이 보장되며 통계 작성 이외의 목적으로는 절대로 사용하지 않습니다.

- ❖ 개인별 QR코드 또는 링크는 선생님이 나눠준 가정통신문에 있습니다.
- ❖ 학생은 왼쪽의 학생용 QR코드/링크를, 보호자는 오른쪽의 보호자용 QR코드/링크를 활용하여 접속해 주세요.

- ❖ QR 코드(링크)를 인식하여 접속하면 본인(학생/보호자/교원 여부)확인 질문에 응답 후 설문조사 페이지로 바로 연결됩니다.
- ❖ 설문조사 페이지가 나타나면 응답을 시작해 주시면 됩니다.

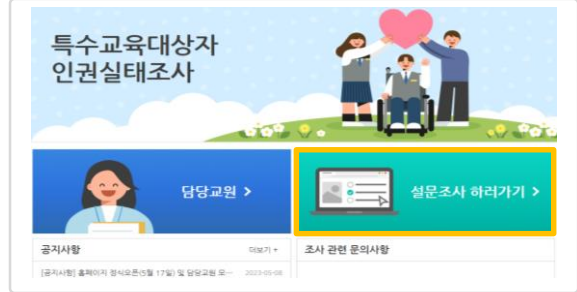
[학생/보호자] 홈페이지에 직접 접속하여 설문조사에 참여하는 방법

1 조사 홈페이지 접속

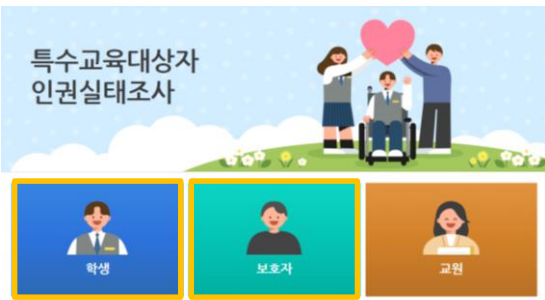
- ❖ 인터넷 연결이 가능한 PC 또는 모바일 인터넷 주소창에 아래 URL 입력 후 접속

← → ↻ <https://humanright.kr/>

2 '설문조사 하러가기' 클릭



3 학생/보호자 중 해당하는 것을 선택



- ❖ 학생은 왼쪽의 [학생]버튼을, 보호자는 가운데의 [보호자] 버튼을 클릭해 주세요.

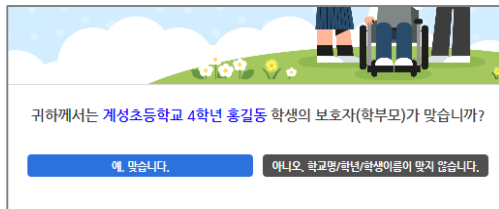
4 로그인(ID 입력)

- ❖ 로그인에 필요한 ID는 선생님이 나눠준 가정통신문에 있습니다.

아래 안내에 따라서 온라인 조사에 참여해 주시기 바랍니다.

	<p>○ 조사 참여 방법 : 아래 방법 중 하나를 선택하여 참여</p> <p>1) QR코드를 통해 참여 : 학생은 왼쪽의 QR 코드를, 보호자님은 오른쪽 QR 코드를 휴대전화로 인식하여 바로 설문조사 시작</p> <p>2) 설문 링크를 통해 참여 : 학생/보호자 중 해당하는 링크 주소(URL)에 접속하여 바로 설문조사 시작</p> <p>※ 학생, 보호자님의 각각 참여에 주시면 됩니다.</p>	
<p>QR Code</p>	<p>○ QR코드 인식이 어렵거나 설문 링크 접속에 오류가 발생하는 경우</p> <p>동일 홈페이지 https://test.humanright.kr/에 접속</p> <p>1) '설문조사 참여하기' 클릭</p> <p>2) 학생/보호자 중 해당하는 것을 클릭</p> <p>3) 학생/보호자 공통 ID 입력 (아래 ID 참조)</p>	<p>QR Code</p>
<p>학생 (가가 학생)</p>	<p>URL</p> <p>https://testgo.humanright.kr/STUDENT/OJM0K3LR08</p>	<p>보호자</p>
<p>URL</p> <p>https://testgo.humanright.kr/PARENT/OJMK3LR08</p>	<p>가가 학생 ID</p> <p>OJMK3LR08</p> <p>(대소문자 구분없음, 파란색은 숫자임)</p> <p>보호자 ID</p>	<p>URL</p> <p>https://testgo.humanright.kr/PARENT/OJMK3LR08</p>

5 학생/보호자 여부 확인 후 설문조사 시작



2025 특수교육대상자 인권실태조사 (보호자 온라인 조사)

안녕하십니까?

2025 특수교육대상자 인권실태조사는 장애인 등에 대한 특수교육법 제13조에 따라 특수교육대상자의 인권실태를 파악하여 인권향상을 예방하고 인권을 보호하는 데 목적이 있습니다.

본 조사의 응답자는 학생의 부모, 가족 등 보호자 대표 1인이며, 응답하신 내용은 정답이 없고 무기명으로 처리되므로 비밀이 철저히 보장됩니다.

조사 결과는 특수교육대상자의 인권향상 예방 및 인권보호를 위한 시도교육청 계획 수립 및 장애학생 인권 관련 정책 수립 기초자료로 활용되오니 솔직하게 응답해 주시기 바랍니다.

감사합니다.

2025년 5월

※ 이 설문지에 기재된 내용은 통계법 제33조에 따라 비밀이 보장되며 통계 작성 이외의 목적으로는 절대 사용되지 않습니다.

6 설문 진행 후 조사 완료

조사완료



조사가 완료되었습니다.
응답해주셔서 감사합니다.

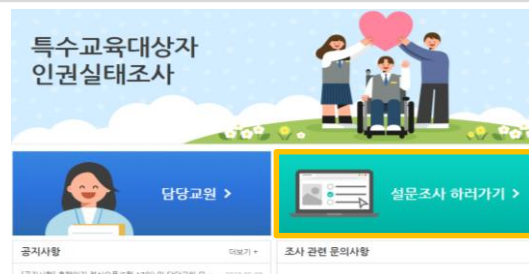
[교원] 홈페이지에 직접 접속하여 설문조사에 참여하는 방법

1 조사 홈페이지 접속

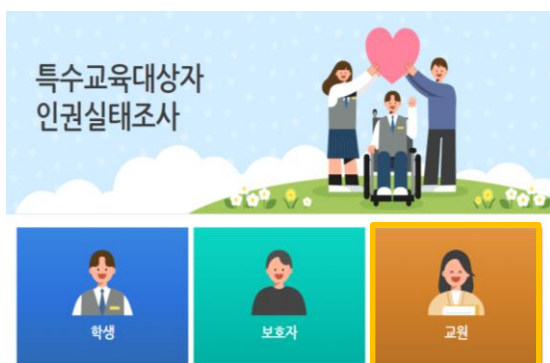
❖ 인터넷 연결이 가능한 PC 또는 모바일 인터넷 주소창에 아래 URL 입력 후 접속

← → ↻ <https://humanright.kr/>

2 '설문조사 하러가기' 클릭



3 '교원' 버튼 클릭



4 로그인(ID 입력)

❖ 로그인에 필요한 ID는 담당교원이 나눠준 조사 참여 안내문에 있습니다.

아래 안내에 따라서 온라인 조사에 참여해 주시기 바랍니다.

○ 조사 참여 방법: 아래 방법 중 하나를 선택하여 참여

- 1) QR코드를 통해 참여: 오른쪽 QR코드를 휴대전화로 인식하여 바로 설문조사 시작
- 2) 설문 링크를 통해 참여: 아래 링크 주소(URL)에 접속하여 바로 설문조사 시작

※ 학교 및 교원 정보만 참여하면 됩니다.

교원 URL <https://testgo.humanright.kr/TEACHER/TTRCNNW403K0>

○ QR코드 인식이 어렵거나 설문 링크 접속에 오류가 발생하는 경우

동할 홈페이지 <https://test.humanright.kr> 에 접속

- 1) '설문조사 참여하기' 클릭
- 2) 교원 클릭
- 3) 아래의 교원 ID 입력

교원 ID **TTRCNNW403K0**

(대소문자 구분없음, 파란색은 숫자임)



5 소속학교 확인 후 설문조사 시작

2025 특수교육대상자 인권실태조사 (교원 온라인 조사용)

안녕하십니까?

2025 특수교육대상자 인권실태조사는 장애인 등에 대한 **특수교육법 제13조**에 따라 특수교육대상자의 인권실태를 파악하여 인권침해를 예방하고 인권을 보호하는 데 목적이 있습니다.

본 조사의 응답자는 **특수교사, 학생인권 담당교사 등 학교별 대표 응답자 교원 1명**이며, 각 문항은 전반적인 학교의 상황을 생각하여 응답해 주시기 바랍니다. 응답하신 내용은 정답이 없고 무기명으로 처리되므로 비밀이 철저히 보장됩니다.

조사 결과는 특수교육대상자의 인권침해 예방 및 인권보호를 위한 시도교육청 계획 수립 및 장애학생 인권 관련 정책 수립 기초자료로 활용되오니 솔직하게 응답해 주시기 바랍니다.

감사합니다.

2025년 5월

※ 이 설문지에 기재된 내용은 통계법 제33조에 따라 비밀이 보장되며 통계 작성 이외의 목적으로는 절대 사용하지 않습니다.

6 설문 진행 후 조사 완료

조사완료



조사가 완료되었습니다.
응답해주셔서 감사합니다.

설문 참여 시 활용 가능한 기능

- (학생용) 시각장애이용 음성지원 설문지 선택 가능

- 음성지원이 필요한 경우,
설문지 선택 시 '음성지원' 설문지 선택



일반
설문지

음성지원
설문지

- (보호자용) 다문화 가정 학부모를 위한 4개 언어 설문지 지원

- 설문조사 첫 화면에서 원하는 언어를 선택 후 참여 진행
- 지원 언어(language)
: 영어(English), 중국어(中國語), 베트남어(Tiếng Việt), 러시아어(русский)

- 글자 크기 조절 가능

- 설문문항 우측 상단의
글자 크기 조절 기능으로 글자 크기 확대 또는 축소 가능



Hankook Research

가- 가+

- 응답 중 임시 저장 가능

- 설문참여 중 중단하여도 응답한 부분까지 자동으로 임시 저장됨
- 최초 접속했던 QR코드/링크 또는 홈페이지를 통해 다시 접속하면 이어서 진행 가능

- 특수교육대상자 인권실태조사 안내 동영상은 무선 인터넷(와이파이) 환경에서 시청하시기를 권장합니다.

대면조사 관련 안내

- 자녀가 학교폭력을 경험했다고 파악된 경우, 대면조사 참여 동의자에 한해, 대면조사에 참여하실 수도 있습니다(추후 최종 대상자 인원 수 고려하여 확정).
- 대면조사는 보호자를 동반하여 6~7월 진행합니다. 자녀의 즐겁고 행복한 학교생활을 위해 관심과 참여 부탁드립니다.

☑ 설문 참여 관련 문의사항

(주)한국리서치 특수교육대상자 인권실태조사 통합콜센터

080-080-3014

