

2024년 위(Wee)센터 운영계획서



전북특별자치도정읍교육지원청
JEONBUK STATE JEONGEUP OFFICE OF EDUCATION

가. 추진배경과 목적

- 정서적 불안 및 우울, 학교 폭력, 학교부적응, 일탈행동 등 위기학생에 대한 학교와 지역사회의 협조체제 구축으로 예방적 생활지도의 강화
- 학교폭력을 예방하여 안전하고 가고 싶은 학교, 행복한 교육공동체 구축을 지원
- 학교폭력 가해학생의 특별 교육 피해학생의 치유 재활을 위한 전문적인 개입과 지원으로 학생의 학교생활 적응과 심리치료 지원
- 고위험·위기학생 평가-상담-치료를 통합하는 one-stop서비스 지원
- 부적응 학생, 사회적 배려 대상자를 위한 복합적인 지원과 서비스 체제 확립으로 학생의 건전한 성장과 발달을 지원

나. 위(Wee)프로젝트란?

- Wee는 “We(우리들)+education(교육)”, “We(우리들)+emotion(감성)”의 이니셜
- 운영체제

1차 안전망 위(Wee)클래스



단위학교에 설치

학교에서 운영하는 위(Wee)클래스는 고민을 이야기할 수 있는 감성 소통 공간입니다. 학교생활에 어려움을 겪는 학생들이 즐겁게 학교생활을 할 수 있도록 언제나 열려있는 학생들의 쉼터입니다.



2차 안전망 위(Wee)센터



지역교육청 및 시도교육청에 설치

위(Wee)센터는 전문상담사, 임상심리사, 사회복지사 등 다양한 전문가들이 함께 하는 멀티상담센터입니다.

위(Wee)센터는 학생들이 경험하는 어려움을 지역사회의 인적, 물적 인프라를 활용하여 진단-상담-치료를 서비스하는 원스톱 상담센터입니다.

1) 발굴 시스템: 학교-교실

- 담임교사는 지각이나 결석 등 출결사항을 통해 학생을 감지한다.
- 담임교사나 교과교사는 수업태도나 성적의 변화를 통해 학생을 감지한다.
- 급식하는 모습(혼자 먹거나 식사를 하지 않거나 등), 체육시간이나 이동 시간의 참여사항을 보고 학생의 학교생활을 평가, 이해한다.
- 또래상담자나 교우를 통해 학생들이 교실에서의 생활을 탐색, 이해한다.

담임교사는 발굴된 학생을 Wee클래스의 전문상담교사나 담당교사에게 의뢰한다.

2) 1차 개입 시스템 : 학교-위(Wee)클래스

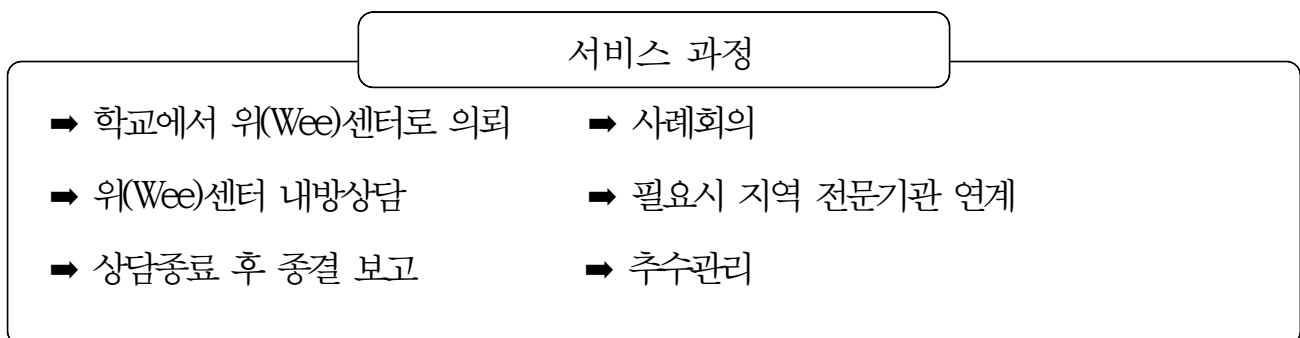
- 위(Wee)클래스 교사는 학생을 면담, 심리검사, 행동관찰 등을 통해 이해한다.
- 필요에 따라 학부모를 학교로 초대해 면담하고 협조를 구한다.
- 평가에 따른 적절한 상담을 실시한다.
- 균형적인 학생발달 및 적응 평가를 실시하여 상담 수요를 확인한다.
- 필요한 경우 일부 교실이나 학년별 혹은 학교 전체를 대상으로 특별 교육을 실시한다.
- 위(Wee)클래스에서 해결할 수 없는 문제는 지역교육청의 위(Wee)센터에 의뢰한다.

위(Wee)클래스의 담당교사(전문상담교사)는 위(Wee)센터에 의뢰서와 함께 의뢰한다.

3) 2차 개입 시스템 : 교육지원청 위(Wee)센터

- 위(Wee)센터는 학교로부터 의뢰서와 함께 내담자를 면담한다.
- 내담자를 다양한 수준(신체적, 심리적, 환경적, 학업적, 사회지지적)에서 평가한다.
- 센터 내에서 평가 결과를 공유하고 적절한 개입을 논의, 계획한다.
- 내담자와 부모, 학교에 평가 및 개입 계획을 알리고 동의를 구한다.
- 상담 및 다양한 개입을 실시한다.
- 일정한 간격으로 학교와 부모에게 상담 진행을 알리고 필요한 협조를 한다.
- 중간 및 종결 평가를 실시하고 내담자를 비롯해서 학교, 부모에게 알린다.
- 모든 상담과정은 서식에 맞추어 기록한다.

※ 개입 흐름도



다. 위(Wee)센터의 역할

- 평가 : 성공적인 개입을 위해 다양한 심리평가 도구를 사용하여 임상심리사가 문제를 평가 진단
- 상담 및 치료개입 : 의뢰받은 사례에 대한 평가, 상담, 지원, 치료를 전문가들이 협력하여 문제를 해결
- 자문 : 학생지도, 상담, 갈등 중재 등 청소년 지도에 대한 전반적 자문
- 교육 : 학생, 학부모, 교사 등을 대상으로 센터의 역할과 운영을 소개하고, 다양한 전문 지식이나 기술을 교육
- 의뢰 : 효과적인 문제 해결을 위해 지역사회 인력, 인프라 등을 활용할 수 있도록 의뢰
- 연계 : 통합적이고 즉시적인 내담자 맞춤형 서비스 지원을 위해 사회복지사에 의한 지역사회 내 협력 기관과의 연계 활동
- 홍보 : 센터의 활동을 홍보하여 단위 학교 및 학생, 학부모의 접근성을 높임



가. 운영방향

- 다양한 상담 서비스 제공과 전문상담 활동으로 일선 교사 업무 경감과 학습지도 활동 지원과 학교폭력 예방 활동 지원
- 학교와 위(Wee)센터의 연결로 다양한 상담 서비스 기회의 제공과 원스톱 지원 서비스 체제 구축
- 지역사회와 상담자원 발굴과 네트워크 구축으로 효과적인 학생 생활지원
- 교사·학부모 대상 연수 지원 및 자료 제공
- 상담 요청이 있을 때 위(Wee)센터와 연결하여 회기 상담을 계속 추진하며, 내방 또는 출장 상담을 추진

가. 학교 상담

1) 방침 및 관련근거

가) 상담활동운영계획(전라북도 교육청)

나) 학교에 출장하여 상담과 심리정서, 관계성 향상 프로그램 지도를 하며

위(Wee)센터 홍보활동과 상담활동, 학교 생활지도와 학교폭력예방 활동을 하도록 하며 센터 전문상담인력은 담당 초·중등 학교에 출장하여 상담 활동을 지원한다.

2) 기간 : 2024. 1. 1. ~ 2024. 12. 31.(방학중 제외)

3) 상담시간 및 내용은 각 급 학교의 상담부장과 협의하여 진행한다.

4) 개인상담

- | | |
|-------------------|----------------|
| - 학습 및 진로상담 | - 성격 및 대인관계 상담 |
| - 학교폭력 등 비행 행동 상담 | - 인터넷 과몰입 |
| - 자살·자해 상담 | - 성 상담 |

5) 집단상담

- | | |
|-------------------|-------------|
| - 자기성장 향상 프로그램 | - 진로탐색 프로그램 |
| - 대인관계 능력 증진 프로그램 | - 놀이치료 프로그램 |
| - 학교적응 프로그램 | |

6) 상담활동 지원

- 상담관련 자료 제공
- 상담 관련 자체 연수 실시 지원
- 각종 심리검사 자료 조언 및 치료 연계
- 가족 상담과 치료지원

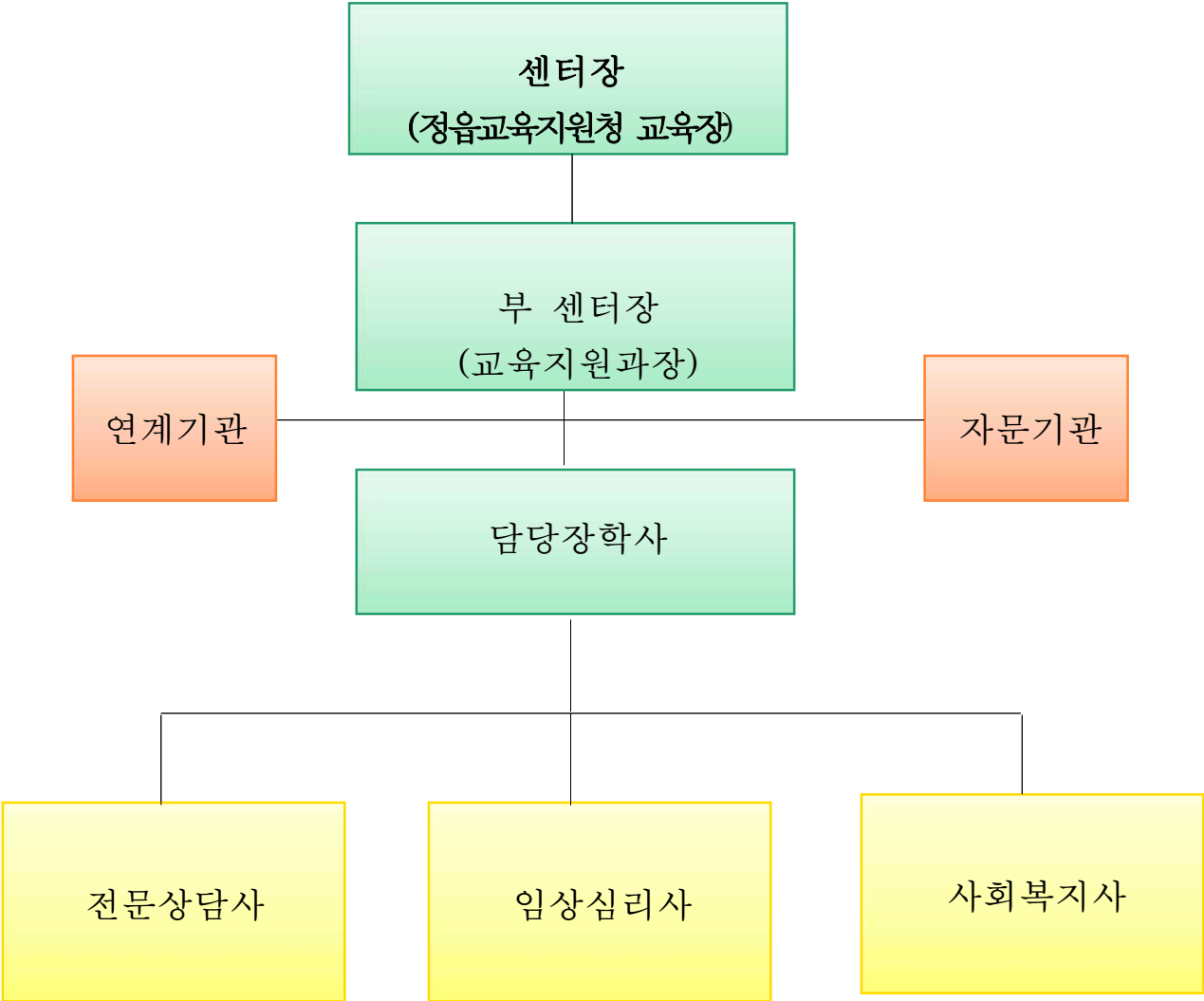
7) 사회복지연계

- 전문기관 프로그램 연계 및 사후관리
- 자문의 연계 지원

8) 자문

- 교사자문
- 학부모 자문
- 기관 자문

나. 위(Wee)센터 조직



○ 인력구성

구분	전문상담사	임상심리사	사회복지사	계
인원(명)	3	1	1	5

구분	사업명	세부 내용
상담활동 지원	내방상담	<ul style="list-style-type: none"> ◦목적: 전문 심리평가와 상담을 통해 학생들의 자기 발견과 성장, 삶의 의미와 방향 제시 ◦대상: 학생, 학부모(보호자), 교사 ◦일정: 연중 ◦내용: 내담자의 문제이해, 자녀이해, 정신건강 상담, 대인관계
	학교상담	<ul style="list-style-type: none"> ◦목적: 위기 청소년에 대한 조기 개입, 상담 프로그램으로 학생들의 자신과 타인에 대한 이해 도움 ◦대상: 학생, 학부모(보호자), 교사 ◦일정: 2024년 3월~12월 ◦내용: 개인상담
	집단상담	<ul style="list-style-type: none"> ◦목적: 집단프로그램을 통한 안전하고 행복한 학교생활 지원 ◦대상: 집단상담 요청학교 ◦일정: 3월~11월 ◦내용: 대인관계, 자기성장, 멘탈피트니스
	심리검사	<ul style="list-style-type: none"> ◦목적: 성격, 지능, 적성 같은 다양한 심리적 특성들에 대한 평가 ◦대상: 학생 및 학부모(보호자) ◦일정: 연중 ◦내용: 종합심리평가, 인지검사, 성격검사, 진로탐색검사, 우울검사 등
	가족상담	<ul style="list-style-type: none"> ◦목적: 학생의 정서적 지원을 위해 가족여행 시간을 가지고, 가족의 유대관계를 향상 ◦대상: 상담 진행 중인 가족 ◦일정: 3월~11월 ◦내용: 가족 힐링 프로그램 운영
	상담 및 심리검사 주간	<ul style="list-style-type: none"> ◦목적: 학생들의 학교생활 적응 지원을 위한 학생, 학부모 상담 및 다양한 프로그램 실시 ◦대상: 학생, 학부모(보호자) ◦일정: 2024년 5월 ◦내용: 개인상담, 단체 심리검사
	학생정서 행동특성 검사 관심군 사후관리	<ul style="list-style-type: none"> ◦목적: 학생들의 건강한 정서·행동 성장 지원을 위한 기반 조성 ◦대상: 초 1·4학년, 중·고 1학년 ◦일정: 2024년 4월~11월 ◦내용: 상담 및 미동의학생 집단상담 프로그램 운영
위기지원 서비스	자해·자살 심리치료 지원	<ul style="list-style-type: none"> ◦목적: 위기 학생들의 즉각적인 심리치료 개입 ◦대상: 자해·자살 시도 학생 ◦일정: 연중 ◦내용: 병원치료 및 전문심리상담 연계 지원
	학교폭력 특별교육	<ul style="list-style-type: none"> ◦목적: 학교폭력에 대한 전반적인 이해와 재발 방지 및 교육 ◦대상: 학교폭력 가해·피해 학생 및 보호자 ◦일정: 매월 셋째주 월요일 ◦내용: 학교폭력예방교육, 부모의 양육 태도 점검과 자녀 이해
	학업중단 숙려대상 상담	<ul style="list-style-type: none"> ◦목적: 학업중단 위기 학생의 조기발굴 및 적극적인 개입으로 학업중단 예방 ◦대상: 학업중단 숙려 대상 ◦일정: 연중 ◦내용: 학업중단 사례 방지 및 심리정서 지원

구분	사업명	세부 내용
연계지원	병원치료 연계	<ul style="list-style-type: none"> ◦목적: 지역사회의 유관기관과 유기적 네트워킹으로 지역사회의 인적 물적 인프라 활용 지원 ◦대상: 병원치료가 필요한 관내 아동·청소년 ◦일정: 연중 ◦내용: 청소년 소아정신과 병원연계를 통해 약물 및 입원치료를 지원
	심리상담 연계	<ul style="list-style-type: none"> ◦목적: 지역사회의 유관기관과 유기적 네트워킹으로 지역사회의 인적 물적 인프라 활용 지원 ◦대상: 심리상담기관의 연계가 필요한 관내 아동·청소년 ◦일정: 연중 ◦내용: 개인상담, 가족상담, 집단상담
	유관기관 사례회의	<ul style="list-style-type: none"> ◦목적: 지역사회의 유관 기관과 유기적 네트워킹으로 지역사회의 인적 물적 인프라 활용 지원 ◦대상: 관내 아동·청소년 상담 및 정신건강관련 기관 ◦일정: 연중 ◦내용: 관내 아동·청소년의 전문적인 상담서비스 제공과 예방을 통해 일탈 행동을 사전에 예방하고, 유기적인 연계 활동을 위한 지원을 협의하고, 사례를 통한 적극적인 지원으로 서비스의 효율성을 증대