

## 대안교육지원센터 특별교육프로그램(5일)

### 대안교육지원센터 특별교육프로그램 교육과정 특징

- 중학생반, 고등학생반 운영
- 학부모 특별교육 프로그램 운영
- 학생/학부모 심리검사 및 개인상담  
인성교육 및 심리프로그램(학교폭력예방교육, 중독예방교육, MBTI 검사 등)
- 다양한 체험활동(산악극기체험, 다도교육, 사제동행 체육 활동, 생태환경교육, 영화 치유 등)



### 학부모 특별교육

#### 참가대상

- 지역교육청 학교폭력대책심의위원회 등에서 특별교육 이수 조치를 받은 학부모

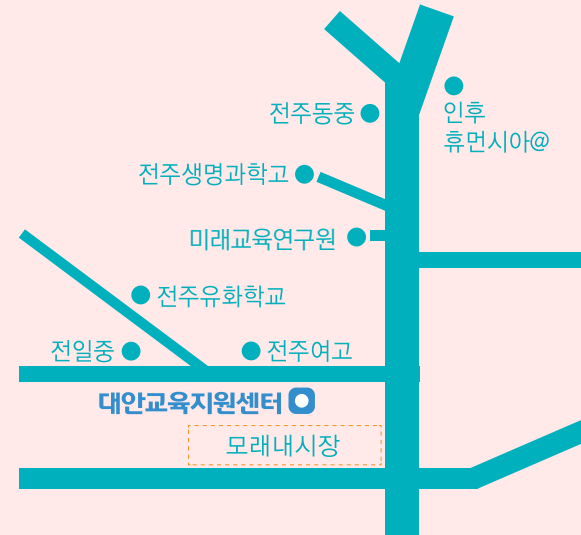
#### 교육일정

- 특별교육프로그램이 실시되는 주의 월요일

#### 교육내용

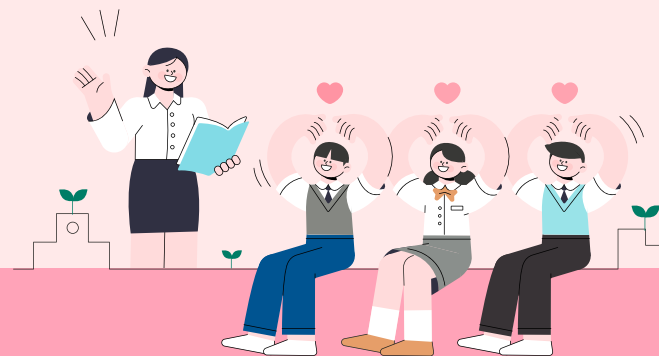
- 청소년기에 대한 이해 및 바람직한 부모 역할

### | 오시는 길



전북특별자치도 전주시 덕진구 모래내 6길 17  
전북특별자치도교육청 대안교육지원센터  
Tel. 063)253-2269, 2279  
Fax. 063)253-2276  
<http://school.jbedu.kr/dream>

## 또 다른 교육, 함께 가는 교육 전북특별자치도교육청 대안교육지원센터



 전북특별자치도교육청 대안교육지원센터

## 대안교육지원센터 특별교육프로그램을 소개합니다!

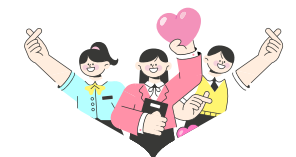
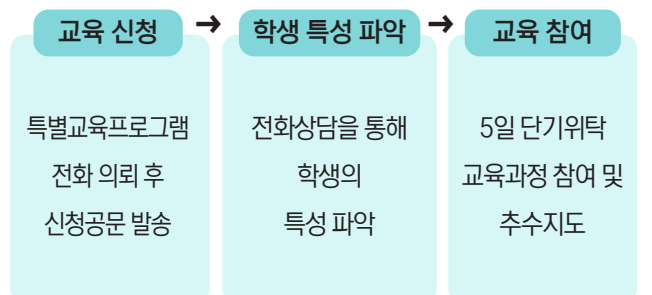
### 특별교육프로그램은 누가 오나요?

- 정규학교 교육 이외의 다양한 분야에 흥미와 관심을 가지고 있어 위탁기관의 교육을 희망하는 학생
- 학교생활교육위원회나 학교폭력대책심의위원회 등에서 위탁을 의뢰한 학생
- 긴급 위기학생 및 등교거부, 장기결석 등으로 심리적 지원 및 대안교육이 필요한 학생

### 얼마동안 하나요? 출석은 어떻게 되나요?

- 5일 특별교육(30시간) 프로그램을 진행합니다.
- 교육기간이 1일 이상인 경우 참여할 수 있습니다.
- 학교 출석으로 인정됩니다.

### 특별교육프로그램은 어떻게 신청해야 하나요?





## 전북특별자치도교육청 대안교육지원센터

### 설립목적

- ✓ 학생들에게 삶의 힘을 주는 대안교육 실현
- ✓ 대안교육기관 운영·지원을 통한 학업중단 예방 및 대안교육 지원
- ✓ 대안교육 관련 유관기관 협력·지원을 통한 공교육 공동체성 실현

### 운영체계



#### 전북특별자치도교육청 대안교육지원센터

대안교육 업무 총괄  
대안교육위탁교육기관 지정 및 운영 지원  
대안교육위탁교육기관 전문인력 연수  
대안교육 관련 학생 및 학부모 상담  
특별교육프로그램 운영  
학업중단예방 및 숙려제 지원

#### 직영 위탁교육기관

- 대안교육지원센터  
특별교육프로그램 (단기위탁)
- 가정형 위(Wee)센터  
(장기위탁)

#### 민간 위탁교육기관

- 가람학교 외 16기관
- 전국단위 인터넷드림마을  
외 3기관



## 위탁대상자 위탁 절차

### 1) 대상 선정

- 위탁 대상 학생 보호자와 상담
- 위탁절차 및 위탁교육기관 안내
- 교육과정 및 성적처리, 출결, 위탁해제조건 등 안내



### 2) 위탁 선정

- 위탁교육신청서 제출  
(학부모 → 학교)



### 3) 위탁 결정

- 학업중단예방위원회의 심의를 거쳐서  
학교장이 결정
- 학교와 위탁교육기관 상호 협의 후  
위탁여부 결정



### 4) 위탁 추천

- 위탁교육추천서 송부  
(학교 → 위탁교육기관)



### 5) 수탁 통보

- 위탁교육동의서 송부  
(위탁교육기관 → 학교)



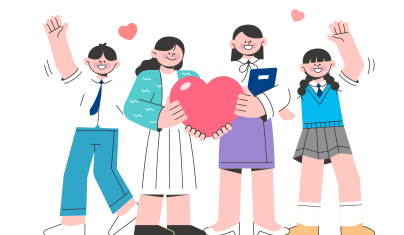
### 6) 교육 실시

- 매월 출결사항 및 특이사항 송부  
(위탁교육기관 → 학교)



### 7) 교육 종료

- 학교생활기록부 보조부 송부  
(위탁교육기관 → 학교)



## 대안교육위탁교육기관

	기관명	지역	정원	전화번호	비고
직영	전북특별자치도교육청 대안교육지원센터	전주	15	063-253-2269, 253-2279	단기위탁교육
	전북특별자치도교육청 가정형위(Wee)센터	전주	10	063-236-9801~5	기숙형(평일, 남학생)
민간위탁	가람학교	전주	15	063-224-0316	예술특성화
	관창은학교	전주	15	063-715-1318	여행, 갈등전환, 평화감수성
	명주골학교	전주	15	063-247-8311	부적응학생 치유, 독서
	민들레학교	전주	15	063-283-1356	기숙형(여학생, 미혼모)
	선너머학교	전주	15	070-4171-7734	감정코칭 및 치유상담
	어울림힐링학교	전주	20	063-237-1134	돌봄, 놀이, 심리치유
	움디학교	전주	15	063-285-4344	미디어활용, 사회관계
	이룸학교	전주	15	063-226-8066	문화예술활동 및 상담치유
	가온누리희망타운	군산	15	070-8738-1318	예술, 치유 특화
	군산내일을여는학교	군산	15	063-445-2013	생태, 미래, 인성교육
	다음세대학교	군산	15	063-452-6326	다문화교육
	산돌학교	군산	10	063-446-4460	발달장애교육
	꿈너머꿈학교	익산	15	063-838-1700	인성·상담·진로코칭
	그루터기학교	익산	15	063-856-1091	진로인성, 예술문화, 상담치유
	녹두학교	정읍	15	063-535-9620	예술문화, 미디어교육
	인농학교	남원	15	063-625-3363	진로인성, 예술문화, 상담치유
전국단위	희망샘학교	고창	70	063-562-2811	진로인성, 예술문화, 상담치유
	국립청소년 인터넷드림마을	무주	30	063-323-2282	상담, 치유
	국립중앙청소년 디딤센터	용인	60	031-333-1900	정서행동장애 상담·치료
	국립대구청소년 디딤센터	대구	60	053-665-6900	정서행동장애 상담·치료
	해맑음센터	충북 영동	30	070-7119-4119	학폭피해자 치유 전담기관



## 학교 밖 청소년 진로·진학 프로그램 지원

### 학교 밖 청소년 진로·진학 프로그램

- ✓ 사업기간 : 2024년 3월~12월(10개월)
- ✓ 운영기관 : 학교밖청소년지원에 관한 법률에 의거  
전북특별자치도 학교밖청소년지원센터
- ✓ 프로그램 지원 대상 : 학업중단 시 정보연계된 학교밖청소년  
(만 9세~ 만 24세)  
(단, 대상자는 학교밖청소년지원센터에서 요청 시 확대 가능함)

### 사업 내용

- ✓ 학업중단 학생별 맞춤형 서비스 제공
- ✓ 일대일 진로·진학 멘토링 및 컨설팅  
- 검정고시 및 수능 대비 멘토링
- ✓ 검정고시 및 대입 설명회 안내
- ✓ 대입 전형 및 학과 정보 제공 등

### 지원 내용

- ✓ 교육 활동 경비 지원
- ✓ 교육, 상담, 멘토링, 컨설팅, 진로·진학 활동에 필요한 경비 지원
- ✓ 프로그램 운영과 관련된 강사비, 교재·교구 구입비 등

### 학교밖청소년 진로·진학 프로그램 지원

지역	센터명	연락처	비고
전주	전북특별자치도 학교밖청소년지원센터	063-274-1388	총괄
전주	전주시학교밖청소년지원센터	063-227-1005	시·군센터
군산	군산시학교밖청소년지원센터	063-450-2714	시·군센터
익산	익산시학교밖청소년지원센터	063-853-1388	시·군센터
정읍	정읍시학교밖청소년지원센터	063-539-8246	시·군센터
남원	남원시학교밖청소년지원센터	063-633-1977	시·군센터
김제	김제시학교밖청소년지원센터	063-545-0112	시·군센터
완주	완주군학교밖청소년지원센터	063-291-3303	시·군센터
무주	무주군학교밖청소년지원센터	063-324-6688	시·군센터
순창	순창군학교밖청소년지원센터	063-652-1388	시·군센터